



**LESY ČESKÉ REPUBLIKY, S. P., OBLASTNÍ ŘEDITELSTVÍ SEVERNÍ ČECHY**  
Dr. Vrbenského 2874/1, 415 01 Teplice, tel. +420 956946111, or946@lesycr.cz, ID DS:e8jcfns

## Zadávací dokumentace

**Lesy České republiky, s.p.**

**OŘ severní Čechy – LS Žatec**

## Svážnice Od viaduktu k vechtru



Lesy České republiky, s.p., se sídlem Přemyslova 1106/19, Nový Hradec Králové, Hradec Králové, PSČ 500 08  
Spisová značka AXII 540 vedená u rejstříkového soudu v Hradci Králové, IČ: 42196451, DIČ: CZ42196451  
Lesy České republiky, s.p., jsou držitelem osvědčení o účasti v certifikaci lesů, loga PEFC (08-2101/0001) a certifikátu C-o-C.

Státní podnik Lesy České republiky, s.p., zachovává nulovou toleranci k jakémukoli nelegálnímu jednání a dodržuje maximální transparentnost, legitimitu a etiku. Součástí firemní kultury státního podniku Lesy České republiky, s.p., je Criminal compliance program (viz [www.lesycr.cz](http://www.lesycr.cz)), který stanoví zásady a pravidla jednání zaměstnanců či jiných osob jednajících za státní podnik Lesy České republiky, s.p. (dále jen „zaměstnanec“). Každý zaměstnanec má povinnost oznámit jakékoli podezřelé či nelegální jednání. V jakémkoli případě, kdy je jednání zaměstnance v rozporu s Criminal compliance programem, nelze je považovat za jednání v rámci nebo v zájmu státního podniku Lesy České republiky, s.p. Takové jednání je možné oznámit, a to i anonymně způsoby uvedenými na webových stránkách.  
[www.lesycr.cz](http://www.lesycr.cz)



## 1. IDENTIFIKAČNÍ ÚDAJE

Název akce: Svážnice Od viaduktu k vechtru

LS: Žatec

Název majetku: Svážnice Od viaduktu k vechtru 3L

Revír : 6 Evik

Místo stavby: lesy v majetku LS Žatec

Obec: Žatec

Kraj: Ústecký

Investor: Lesy České republiky, s.p.  
LS Žatec  
K Perči 3003  
438 01 Žatec  
IČ: 42196451

Zpracovatel PD: Lesy České republiky, s.p.  
OŘ severní Čechy

Stupeň dokumentace: zjednodušená PD pro realizaci stavby

Druh prací: oprava

## **2. ZÁKLADNÍ ÚDAJE**

### **Popis stávajícího stavu**

Svážnice o délce 885 metrů je v současném stavu neprůjezdná a terén je neprůchodný a sjízdně nebezpečný.

### **Zdůvodnění stavby**

Zajištění průjezdnosti pro mechanizaci potřebnou k těžbě a odvozu lesní hmoty z přilehlých porostů. V současné době je cesta neprůjezdná, z důvodu nedostatečné šířky stávající cesty. V několika úsecích je silně podmáčena, kde je nutné daný úsek odtěžit a cestu obnovit.



### **Technické řešení stavby**

- Úprava pláně 3031 m<sup>2</sup>
- odstranění a přesun pařezů do 300mm 11 ks
- odstranění a přesun pařezů do 500mm 7 ks
- odkopávky a prokopávky sk. 3 do 1000 m<sup>3</sup> strojně - 690 m<sup>3</sup>
- vodorovné přemístění pařezů – 18 ks
- trubka ocelová bezešvá DN 500 – 5 m
- výplň trativodů a odv. žeber 62/125 mm – 70 m<sup>3</sup>



### **3. DOTČENÉ POZEMKY**

Vlastníkem lesního pozemku je investor prací, Lesy České republiky, s.p.

### **4. SPLNĚNÍ LEGISLATIVNÍCH POŽADAVKŮ**

Nejsou požadována.

### **5. PŘEDPOKLÁDANÁ DOBA PLNĚNÍ ZAKÁZKY**

Předpokládaný termín zahájení stavby: listopad 2024

Předpokládaný termín dokončení stavby: prosinec 2024

### **6. NAKLÁDÁNÍ S ODPADY**

V rámci realizace prací nedojde ke vzniku odpadu.

### **7. PŘÍSTUP NA PRACOVIŠTĚ**

Po cestách a pozemcích v majetku Lesů ČR

### **8. ROZSAH A USPOŘÁDÁNÍ PRACOVIŠTĚ**

#### **Inženýrské sítě**

Jelikož se staveniště nachází uprostřed lesního pozemku nepředpokládá se výskyt žádné technické infrastruktury mimo nadzemní.

#### **Uspořádání staveniště z hlediska veřejných zájmů**

Z hlediska veřejných zájmů musí být po dobu prací volně přístupná a průjezdná lesní dopravní síť využívaná pro přístup na staveniště. Mechanizace nebude odstavována v prostoru lesa mimo lesní cesty a odstavné plochy.

#### **Napojení na zdroje energií**

Stavební práce svým charakterem nevyžadují napojení na zdroje elektrické energie, vody a kanalizace. Pitná voda pro pracovníky dodavatele bude dovážena balená.

### Předání pracoviště

Pracoviště bude na základě místní pochůzky předáno za účasti zástupců investora, zhotovitele prací a vlastníků dotčených pozemků. Při předání staveniště budou dohodnuty podrobné podmínky využití a zpětného předání jednotlivých pozemků apod. Zvýšená pozornost bude věnována současnému stavu přístupové lesní cesty v celé její využívané délce.

### Zařízení staveniště

Rozsah stavebních prací nevyžaduje vybudování zařízení staveniště.

### Odvodnění pracoviště

Veškeré práce budou prováděny bez převodu vodu. Práce budou prováděny za vhodných klimatických podmínek.

### Doprava materiálu a mezideponie

Materiál dovážený na stavbu bude ihned zabudován do konstrukce komunikace. Výkopek nebude nikde deponován a bude ihned využit v rámci pracoviště pro urovnání a napojení okolního terénu, popř. bude využit k uvedení dotčených pozemků do stavu blízkého stavu původního.

## 9. ZAJIŠTĚNÍ OCHRANY ZDRAVÍ A BEZPEČNOSTI PRACOVNÍKŮ

### Základní požadavky z hlediska BOZP

Z hlediska bezpečnosti práce a ochrany zdraví budou při realizaci prací dodržovány podmínky a požadavky stanovené nařízením vlády č. 591/2006 Sb. o bližších minimálních požadavcích na bezpečnost a ochranu zdraví při práci na staveništích.

Za uspořádání staveniště odpovídá zhotovitel prací, kterému bylo staveniště předáno a který jej převzal. Zhotovitel prací zajistí, aby:

- byly splněny požadavky vycházející z nařízení vlády č. 591/2006 Sb.,
- při provozu a používání strojů a technických zařízení, nářadí a dopravních prostředků na staveniště byly dodržovány bližší minimální požadavky na bezpečnost a ochranu zdraví při práci a veškeré použité provozní náplně byly ekologické a nebyly škodlivé ve vztahu k životnímu prostředí,
- byly splněny požadavky na organizaci práce a pracovní postupy stanovené.

### Koordinátor BOZP a oznámení prací

Určení koordinátora prací ani oznámení na OIP není potřeba, jelikož stavba bude realizována jedním zhotovitelem.

### **10. VLIV REALIZACE ZEMNÍCH PRACÍ NA ŽIVOTNÍ PROSTŘEDÍ**

Při realizaci prací lze předpokládat zvýšenou míru hluku provozem stavebních a dopravních mechanismů.

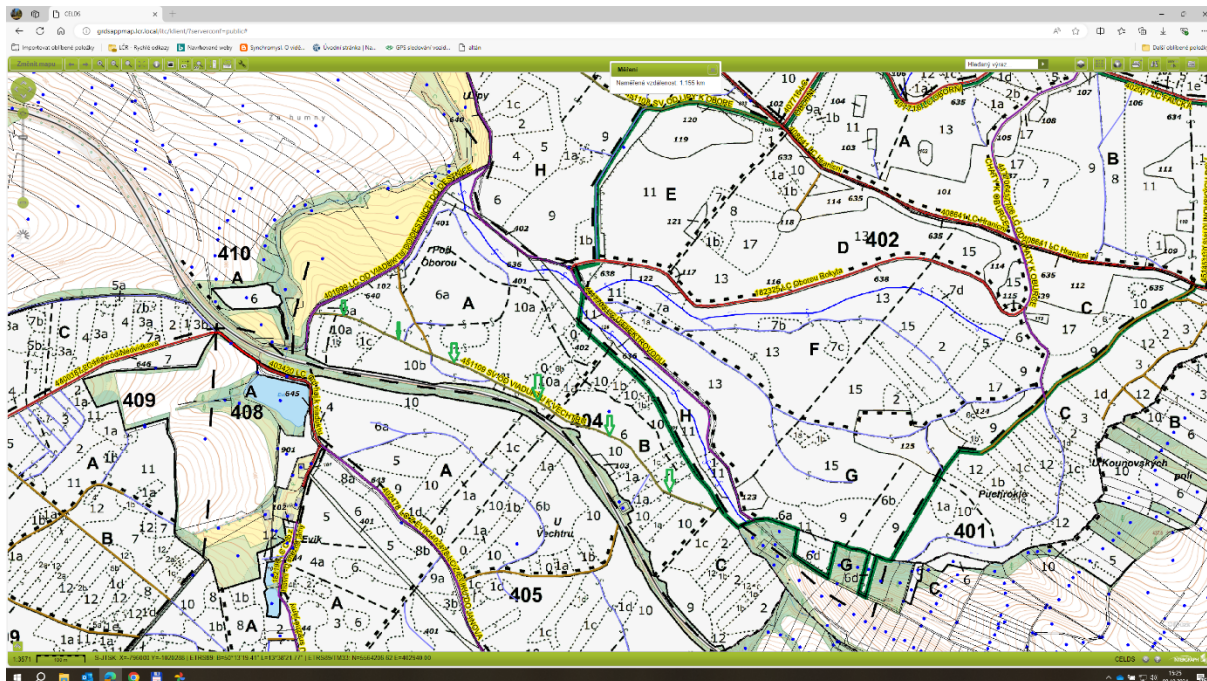
Po celou dobu realizace stavby je nezbytně nutné chránit povrchové a podzemní vody před jejich znečištěním zejména ropnými látkami. Zhotovitelem stavby budou udržovány veškeré pro dopravu využívané komunikace v provozuschopném stavu, před výjezdem vozidel na veřejné komunikace bude prováděna jejich očista.

V Teplicích, dne 21.10.2024

Vypracoval: [REDACTED]

**Přílohy:**

- polohopis
- fotodokumentace



Lesy České republiky, s.p., se sídlem Přemyslova 1106/19, Nový Hradec Králové, Hradec Králové, PSČ 500 08

Spisová značka AXII 540 vedená u rejstříkového soudu v Hradci Králové, IČ: 42196451, DIČ: CZ42196451

Lesy České republiky, s.p., jsou držitelem osvědčení o účasti v certifikaci lesů, loga PEFC (08-2101/0001) a certifikátu C-o-C.

Státní podnik Lesy České republiky, s.p., zachovává nulovou toleranci k jakémukoli nelegálnímu jednání a dodržuje maximální transparentnost, legalitu a etiku. Součástí firemní kultury státního podniku Lesy České republiky, s.p., je Criminal compliance program (viz [www.lesy.cz](http://www.lesy.cz)), který stanoví zásady a pravidla jednání zaměstnanců či jiných osob jednajících za státní podnik Lesy České republiky, s.p. (dále jen „zaměstnanec“). Každý zaměstnanec má povinnost oznámit jakékoli podezřelý či nelegální jednání. V jakémkoli případě, kdy je jednání zaměstnance v rozporu s Criminal compliance programem, nelze je považovat za jednání v rámci nebo v zájmu státního podniku Lesy České republiky, s.p. Takové jednání je možné oznámit, a to i anonymně způsoby uvedenými na webových stránkách.

[www.lesy.cz](http://www.lesy.cz)



Lesy České republiky, s.p., se sídlem Přemyslova 1106/19, Nový Hradec Králové, Hradec Králové, PSČ 500 08

Spisová značka AXII 540 vedená u rejstříkového soudu v Hradci Králové, IČ: 42196451, DIČ: CZ42196451

Lesy České republiky, s.p., jsou držitelem osvědčení o účasti v certifikaci lesů, loga PEFC (08-2101/0001) a certifikátu C-o-C.

Státní podnik Lesy České republiky, s.p., zachovává nulovou toleranci k jakémukoli nelegálnímu jednání a dodržuje maximální transparentnost, legalitu a etiku. Součástí firemní kultury státního podniku Lesy České republiky, s.p., je Criminal compliance program (viz [www.lesy-cr.cz](http://www.lesy-cr.cz)), který stanoví zásady a pravidla jednání zaměstnanců či jiných osob jednajících za státní podnik Lesy České republiky, s.p. (dále jen „zaměstnanec“). Každý zaměstnanec má povinnost oznámit jakékoli podezřelý či nelegální jednání. V jakémkoli případě, kdy je jednání zaměstnance v rozporu s Criminal compliance programem, nelze je považovat za jednání v rámci nebo v zájmu státního podniku Lesy České republiky, s.p. Takové jednání je možné oznámit, a to i anonymně způsoby uvedenými na webových stránkách.

[www.lesy-cr.cz](http://www.lesy-cr.cz)



Lesy České republiky, s.p., se sídlem Přemyslova 1106/19, Nový Hradec Králové, Hradec Králové, PSČ 500 08

Spisová značka AXII 540 vedená u rejstříkového soudu v Hradci Králové, IČ: 42196451, DIČ: CZ42196451

Lesy České republiky, s.p., jsou držitelem osvědčení o účasti v certifikaci lesů, loga PEFC (08-2101/0001) a certifikátu C-o-C.

Státní podnik Lesy České republiky, s.p., zachovává nulovou toleranci k jakémukoli nelegálnímu jednání a dodržuje maximální transparentnost, legalitu a etiku. Součástí firemní kultury státního podniku Lesy České republiky, s.p., je Criminal compliance program (viz [www.lesy.cz](http://www.lesy.cz)), který stanoví zásady a pravidla jednání zaměstnanců či jiných osob jednajících za státní podnik Lesy České republiky, s.p. (dále jen „zaměstnanec“). Každý zaměstnanec má povinnost oznámit jakékoli podezřelý či nelegální jednání. V jakémkoli případě, kdy je jednání zaměstnance v rozporu s Criminal compliance programem, nelze je považovat za jednání v rámci nebo v zájmu státního podniku Lesy České republiky, s.p. Takové jednání je možné oznámit, a to i anonymně způsoby uvedenými na webových stránkách.

[www.lesy.cz](http://www.lesy.cz)



Lesy České republiky, s.p., se sídlem Přemyslova 1106/19, Nový Hradec Králové, Hradec Králové, PSČ 500 08

Spisová značka AXII 540 vedená u rejstříkového soudu v Hradci Králové, IČ: 42196451, DIČ: CZ42196451

Lesy České republiky, s.p., jsou držitelem osvědčení o účasti v certifikaci lesů, loga PEFC (08-2101/0001) a certifikátu C-o-C.

Státní podnik Lesy České republiky, s.p., zachovává nulovou toleranci k jakémukoli nelegálnímu jednání a dodržuje maximální transparentnost, legitimitu a etiku. Součástí firemní kultury státního podniku Lesy České republiky, s.p., je Criminal compliance program (viz [www.lesy.cz](http://www.lesy.cz)), který stanoví zásady a pravidla jednání zaměstnanců či jiných osob jednajících za státní podnik Lesy České republiky, s.p. (dále jen „zaměstnanec“). Každý zaměstnanec má povinnost oznámit jakékoli podezřelý či nelegální jednání. V jakémkoli případě, kdy je jednání zaměstnance v rozporu s Criminal compliance programem, nelze je považovat za jednání v rámci nebo v zájmu státního podniku Lesy České republiky, s.p. Takové jednání je možné oznámit, a to i anonymně způsoby uvedenými na webových stránkách.

[www.lesy.cz](http://www.lesy.cz)



Lesy České republiky, s.p., se sídlem Přemyslova 1106/19, Nový Hradec Králové, Hradec Králové, PSČ 500 08

Spisová značka AXII 540 vedená u rejstříkového soudu v Hradci Králové, IČ: 42196451, DIČ: CZ42196451

Lesy České republiky, s.p., jsou držitelem osvědčení o účasti v certifikaci lesů, loga PEFC (08-2101/0001) a certifikátu C-o-C.

Státní podnik Lesy České republiky, s.p., zachovává nulovou toleranci k jakémukoli nelegálnímu jednání a dodržuje maximální transparentnost, legalitu a etiku. Součástí firemní kultury státního podniku Lesy České republiky, s.p., je Criminal compliance program (viz [www.lesy.cz](http://www.lesy.cz)), který stanoví zásady a pravidla jednání zaměstnanců či jiných osob jednajících za státní podnik Lesy České republiky, s.p. (dále jen „zaměstnanec“). Každý zaměstnanec má povinnost oznámit jakékoli podezřelý či nelegální jednání. V jakémkoli případě, kdy je jednání zaměstnance v rozporu s Criminal compliance programem, nelze je považovat za jednání v rámci nebo v zájmu státního podniku Lesy České republiky, s.p. Takové jednání je možné oznámit, a to i anonymně způsoby uvedenými na webových stránkách.

[www.lesy.cz](http://www.lesy.cz)



8jcfns

Lesy České republiky, s.p., se sídlem Přemyslova 1106/19, Nový Hradec Králové, Hradec Králové, PSČ 500 08

Spisová značka AXII 540 vedená u rejstříkového soudu v Hradci Králové, IČ: 42196451, DIČ: CZ42196451

Lesy České republiky, s.p., jsou držitelem osvědčení o účasti v certifikaci lesů, loga PEFC (08-2101/0001) a certifikátu C-o-C.

Státní podnik Lesy České republiky, s.p., zachovává nulovou toleranci k jakémukoli nelegálnímu jednání a dodržuje maximální transparentnost, legitimitu a etiku. Součástí firemní kultury státního podniku Lesy České republiky, s.p., je Criminal compliance program (viz [www.lesy.cz](http://www.lesy.cz)), který stanoví zásady a pravidla jednání zaměstnanců či jiných osob jednajících za státní podnik Lesy České republiky, s.p. (dále jen „zaměstnanec“). Každý zaměstnanec má povinnost oznámit jakékoli podezřelý či nelegální jednání. V jakémkoli případě, kdy je jednání zaměstnance v rozporu s Criminal compliance programem, nelze je považovat za jednání v rámci nebo v zájmu státního podniku Lesy České republiky, s.p. Takové jednání je možné oznámit, a to i anonymně způsoby uvedenými na webových stránkách. [www.lesy.cz](http://www.lesy.cz)