

## SMLOUVA O DÍLO

### UZAVŘENÁ DLE USTANOVENÍ § 2586 A NÁSL. ZÁK. Č. 89/2012 SB., OBČANSKÉHO ZÁKONÍKU, VE ZNĚNÍ POZDĚJŠÍCH PŘEDPISŮ

#### I. Smluvní strany

##### 1.1 Objednatel

**Česká republika – Správa Národního parku České Švýcarsko**

Sídlo: Pražská 52, 407 46, Krásná Lípa  
zastoupena: Ing. Jana Holešinská, vedoucí oddělení ochrany přírody  
Bankovní spojení: [REDAKCE] Číslo účtu: [REDAKCE]  
IČO: 705 65 759  
DIČ: CZ 705 65 759

V rozsahu této smlouvy osoba zmocněná k jednání se zhotovitelem, k věcným úkonům a k převzetí díla: [REDAKCE]

(dále jen „objednatel“)

a

##### 1.2 Zhotovitel

**Pavel Bultas**

Sídlo: [REDAKCE]  
Zapsán v živnostenském rejstříku vedeném Magistrátem města Ústí nad Labem  
Bankovní spojení: [REDAKCE] Číslo účtu: [REDAKCE]  
IČO: 03970035

(dále jen „zhotovitel“)

#### II. Předmět smlouvy

2.1 Na základě této smlouvy se zhotovitel zavazuje provést na svůj náklad a nebezpečí dílo specifikované v odst. 2.2 této smlouvy a předat jej objednateli. Objednatel se zavazuje dílo převzít a zaplatit za něj zhotoviteli dohodnutou cenu.

2.2 Dílem se rozumí:

1) Kosení v PP Pod lesem a jejím ochranném pásmu na p.p.č. 513, 825/1, 807/1, 807/21, 807/27 k.ú. Jílové u Děčína. Ruční kosení (ručně vedená sekačka, křovinořez) proběhne ve dvou termínech. Při prvním bude pokosena plocha o výměře 1,23 ha v termínu do 30. 7. Plocha s výskytem krvavce (cca 0,1 ha) bude s ohledem na modrásky ponechána nepokosená (v terénu je vyznačena kolíky, taktéž v mapové příloze). Vzhledem k výskytu orchideí a

možnosti jejich vysemenění (prstnatec májový – tisíce ks) bude posečená hmota odklizená po zavadnutí či usušení na ploše, nejlépe s průběžným obracením sena. Druhé kosení proběhne během měsíce září, bude pokosena plocha 1,01 ha včetně plochy s krvavcem. Naopak nebude kosena vlhká loučka na druhé straně silnice, viz mapová příloha.

2) Ruční kosení podmáčené louky na Tisce s výskytem např. prstnatce májového a kruštíku bahenního o výměře 0,5 ha na p.p.č. 326/1 k.ú. Tisá. Část louky označená v mapové příloze č. 1 bude pokosena bezprostředně po uzavření smlouvy, zbývající část po odkvětu krušíků tj. v průběhu měsíce srpna. Malá část plochy označená v mapové příloze č. 2 nebude v tomto roce kosena (seč pouze každý druhý rok).

3) Ruční kosení a ruční shrabání podmáčené louky s výskytem orchideí v osadě Rájec o rozloze 0,6 ha pozemku na p. p. č. 2190/1, 2188 k. ú. Tisá. Práce budou provedeny v termínu do 31. 8.

Kosení bude realizováno dle zákresu v ortofotomapách, které budou přílohou smlouvy. Veškerá pokosena biomasa bude do 10 dnů po pokosení shrabána a odstraněna z pozemků.

(dále jen „dílo“)

2.3 Při provádění díla je zhotovitel vázán pokyny objednatele.

### **III. Cena díla a platební podmínky**

3.1 Cena díla je stanovena dohodou:

Cena celkem: 88.160,-- Kč (slovy Osmdesátosmtisícstošedesát korun českých).

Zhotovitel není plátce DPH.

3.2 Dohodnutá cena je stanovena jako nejvýše přípustná.

3.3 Veškeré náklady vzniklé zhotoviteli v souvislosti s prováděním díla jsou zahrnuty v ceně díla.

3.4 Cena za dílo bude vyúčtována po provedení díla. Zhotovitel je povinen fakturu vystavit a doručit objednateli nejpozději do 15 pracovních dnů po předání a převzetí díla (v žádném případě však ne později než do 11. 11. kalendářního roku) na základě předávacího protokolu na adresu: Správa Národního parku České Švýcarsko, Pražská 52, 407 46 Krásná Lípa.

3.5 Faktura musí mít náležitosti účetního dokladu podle platných obecně závazných právních předpisů; označení faktury a její číslo; číslo této smlouvy, den jejího uzavření a předmět smlouvy; označení banky zhotovitele včetně identifikátoru a čísla účtu, na který má být úhrada provedena; jméno a adresu zhotovitele; položkové vykázání nákladů, konečnou částku; den odeslání faktury a lhůta splatnosti.

3.6 Faktura vystavená zhotovitelem je splatná do 30 kalendářních dnů po jejím obdržení objednatelem. Objednatel může fakturu vrátit do data její splatnosti, pokud obsahuje nesprávné nebo neúplné náležitosti či údaje. Lhůta splatnosti počne běžet doručením opravené a bezvadné faktury.

3.7 Fakturovaná částka bude považována za uhrazenou včas, bude-li posledního dne splatnosti odepsána z účtu objednatele.

### **IV. Doba a místo plnění**

4.1 Zhotovitel se zavazuje provést dílo a předat jej objednateli nejpozději do: 30. 9. 2017.

4.2 Pokud zhotovitel dokončí dílo před dohodnutým termínem, zavazuje se objednatel, že převezme dílo i v dřívějším nabídnutém termínu, pokud bude bez vad a nedodělků.

4.3 Místem plnění je p.p.č. 513, 825/1, 807/1, 807/21, 807/27 k.ú. Jílové u Děčína a p.p.č. 326/1, 2190/1, 2188 k.ú. Tisá.

## V. Další ujednání

- 5.1 Zhotovitel je povinen provést dílo v kvalitě, formě a obsahu, které vyžaduje tato smlouva a která je obvyklá pro díla obdobného typu. Zhotovitel je povinen po celou dobu provádění díla dbát pokynů objednatele.
- 5.2 Objednatel je oprávněn kontrolovat provádění díla. Zjistí-li objednatel, že zhotovitel provádí dílo v rozporu se svými povinnostmi, je oprávněn zhotovitele na tuto skutečnost upozornit a dožadovat se provádění díla řádným způsobem. Jestliže tak zhotovitel neučiní ani ve lhůtě mu k tomu poskytnuté, je objednatel oprávněn od této smlouvy odstoupit doručením písemného odstoupení zhotoviteli.

## VI. Předání a převzetí díla

- 6.1 O předání díla vyhotoví smluvní strany předávací protokol podepsaný oběma smluvními stranami. Objednatel není povinen převzít dílo vykazující byť drobné vady či nedodělky.
- 6.2 Objednatel má právo převzít dílo, které vykazuje drobné vady a nedodělky. V tom případě je zhotovitel povinen odstranit tyto vady a nedodělky v termínu stanoveném objednatelem uvedeném v předávacím protokolu.
- 6.3 V případě, že dílo nebude v termínu provedení díla dokončeno, aniž by důvod nedokončení díla ležel na straně objednatele, má objednatel právo převzít částečně provedené dílo a od zbytku plnění bez dalšího odstoupit. Odstoupení podle věty první vyznačí objednatel v předávacím protokolu. Strany souhlasně prohlašují, že písemným vyznačením odstoupení v předávacím protokolu se odstoupení podle věty první považuje za doručené zhotoviteli.

## VII. Sankce

- 7.1 V případě, že zhotovitel nedodrží termín provedení díla anebo termín odstranění vad a nedodělků uvedený v předávacím protokolu, je zhotovitel povinen zaplatit objednateli smluvní pokutu ve výši 0,1 % z ceny díla za každý den prodlení.
- 7.2 V případě prodlení objednatele s placením vyúčtování je objednatel povinen zaplatit zhotoviteli úrok z prodlení z nezaplacené částky v zákonné výši. Nárok na úrok z prodlení vzniká zhotoviteli až po 30 dnech po splatnosti daňového dokladu.
- 7.3 Ustanoveními o smluvní pokutě není dotčen nárok oprávněné smluvní strany požadovat náhradu škody v plném rozsahu.

## VIII. Závěrečná ustanovení

- 8.1 Tato smlouva může být měněna a doplňována pouze písemnými a očíslovanými dodatky podepsanými oprávněnými zástupci smluvních stran, není-li v této smlouvě uvedeno jinak.
- 8.2 Ve věcech touto smlouvou neupravených se řídí práva a povinnosti smluvních stran příslušnými ustanoveními zákona č. 89/2012 Sb., občanského zákoníku.
- 8.3 Zhotovitel bezvýhradně souhlasí se zveřejněním své identifikace a dalších parametrů smlouvy, včetně vyplacené ceny.
- 8.4 Tato smlouva je vyhotovena v třech stejnopisech, z nichž každý má platnost originálu. Dva stejnopisy obdrží objednatel, jeden stejnopis obdrží zhotovitel.
- 8.5 Smlouva nabývá účinnosti dnem zveřejnění v registru smluv.

8.6 Obě smluvní strany prohlašují, že se seznámily s celým textem smlouvy včetně jejích příloh a s celým obsahem smlouvy souhlasí. Současně prohlašují, že tato smlouva nebyla sjednána v tísní ani za jinak nápadně nevýhodných podmínek.


8.7 Nedílnou součástí smlouvy jsou tyto přílohy:

Příloha č. 1 – kalkulace

Příloha č. 2 – mapový zákres

V Krásné Lípě dne 24.7.2017

V Děčíně dne 26.7.2017

  
Ing. Jana Holešinská  
vedoucí oddělení ochrany přírody  
za objednatele

  
Pavel Bultas

Česká republika  
Správa Národního parku  
České Švýcarsko  
Pražská 52 407 46 Krásná Lípě  
- 8 -

**Pavel Bultas**  
  
IČ: 03970035, 

## Kalkulace ruční kosení PP Pod lesem, Tiska a Rájec – horní louka

### Dvě louky v PP Pod lesem a jejím OP

#### 1. seč

Cena za 1 ha ručního kosení je 27 000,--Kč

Louka u silnice, plocha 0,91 ha

Loučka na druhé straně silnice, plocha 0,32 ha

1,23 ha x 27 000.....33 210,--Kč

#### 2. seč

Cena za 1 ha ručního kosení je 25 000,-- Kč

Louka u silnice, plocha 1,01 ha

1,01 ha x 25 000.....25 250,--Kč

### Louka na Tisce

Cena za 1 ha ručního kosení je 27 000,--Kč

0,5 ha x 27 000.....13 500,--Kč

### Rájec – horní louka

Cena za 1 ha ručního kosení je 27 000,--Kč

0,6 ha x 27 000.....16 200,--Kč

**Cena celkem .....88 160,--Kč**

# Zákres lokalizace opatření - Tiska

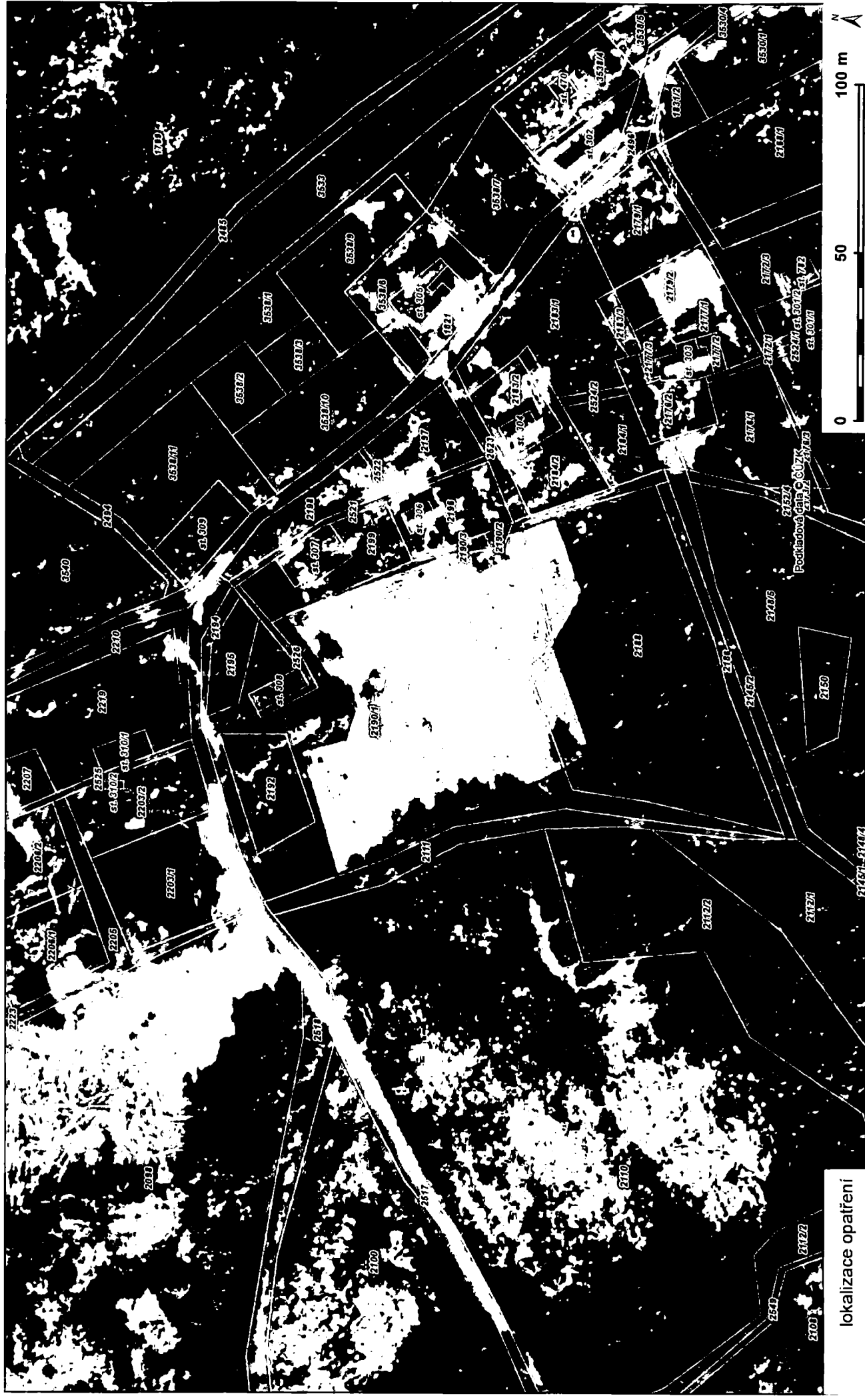
příloha ke smlouvě číslo: SNPCS 03257/2017



Vydavatel: Správa Národního parku České Švýcarsko

# Zákres lokalizace opatření - Rájec - horní louka

příloha ke smlouvě číslo: SNPCS 03257/2017



Vydavatel: Správa Národního parku České Švýcarsko

# akres lokalizace opatření - PP Pod lesem a její OP

příloha ke smlouvě číslo: SNPCS 03257/2017

