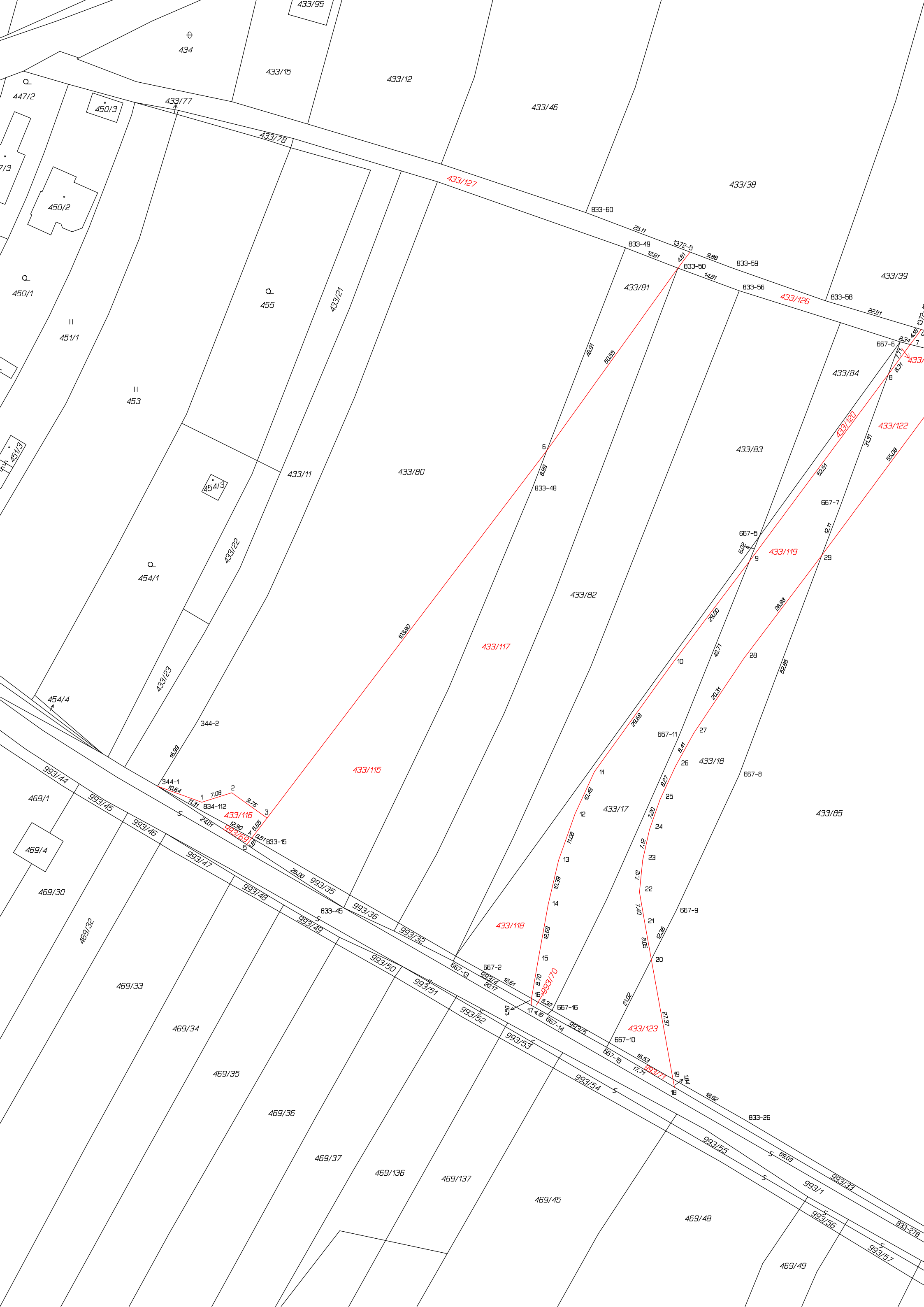
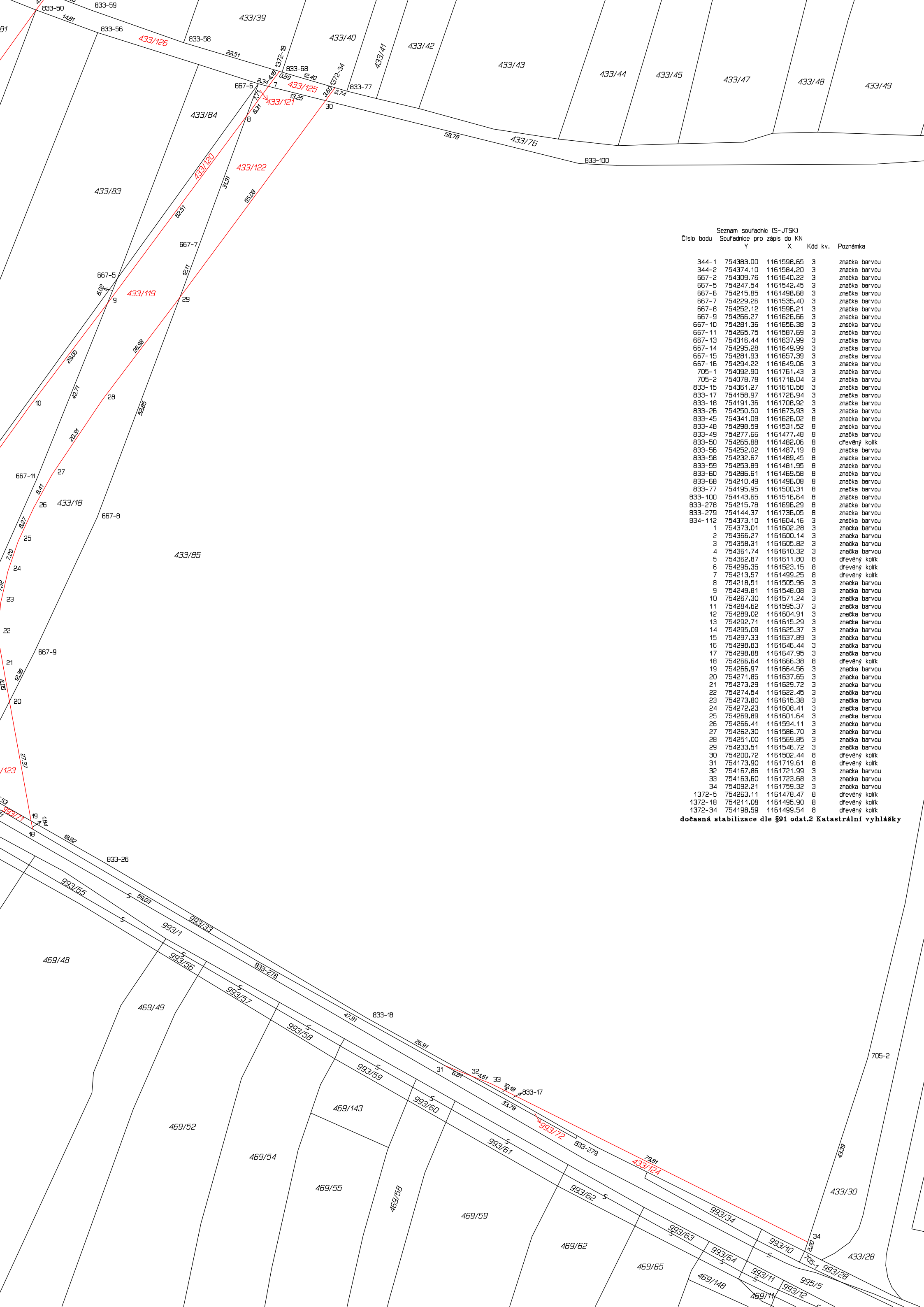


Výkaz údajů o bonitovaných půdně ekologických jednotkách (BPEJ) k parcelám nového stavu

Parcelní číslo podle		Kód BPEJ	Výměra		BPEJ na dílu parcely	Parcelní číslo podle		Kód BPEJ	Výměra		BPEJ na dílu parcely
katastru nemovitostí	zjednodušené evidence		ha	m ²		katastru nemovitostí	zjednodušené evidence		ha	m ²	
433/17		53204		10 29		433/116		55201			87
433/18		53204		8 69		433/117		53204		17 38	
433/76		53204		1 33				55201			68
		55201			88	433/118		53204		5 19	
		55301		17 31		433/119		53204		12 13	
433/80		55201		5 18		433/120		53204			97
		53204		49 81		433/121		53204			9
433/81		53204		3 10		433/122		53204		3 85	
433/85		55301	1	84 08		433/123		53204		1 74	
		55201		40 68		433/124		55201		1 47	
		53204	1	68 43		433/125		53204			47
433/115		55201		3 18		433/126		53204		2 20	
		53204		11 53		433/127		53204		6 79	





Seznam souřadnic (S-JTSK)
Číslo bodu Souřadnice pro zápis do KN

	Y	X	Kód kv.	Poznámka
344-1	754383.00	1161598.55	3	značka barvou
344-2	754374.10	1161584.20	3	značka barvou
667-2	754309.76	1161640.22	3	značka barvou
667-5	754247.54	1161542.45	3	značka barvou
667-6	754215.85	1161498.58	3	značka barvou
667-7	754229.26	1161535.40	3	značka barvou
667-8	754252.12	1161596.21	3	značka barvou
667-9	754266.27	1161626.56	3	značka barvou
667-10	754281.36	1161656.38	3	značka barvou
667-11	754265.75	1161587.59	3	značka barvou
667-13	754316.44	1161637.99	3	značka barvou
667-14	754295.28	1161649.99	3	značka barvou
667-15	754281.93	1161657.39	3	značka barvou
667-16	754294.22	1161649.06	3	značka barvou
705-1	754092.90	1161761.43	3	značka barvou
705-2	754078.78	1161718.04	3	značka barvou
833-15	754361.27	1161610.58	3	značka barvou
833-17	754158.97	1161726.94	3	značka barvou
833-18	754191.36	1161708.92	3	značka barvou
833-26	754250.50	1161673.93	3	značka barvou
833-45	754341.08	1161626.02	8	značka barvou
833-48	754298.59	1161531.52	8	značka barvou
833-49	754277.66	1161477.48	8	značka barvou
833-50	754265.88	1161482.06	8	dřevěný kolík
833-56	754252.02	1161487.19	8	značka barvou
833-58	754232.67	1161489.45	8	značka barvou
833-59	754253.89	1161481.95	8	značka barvou
833-60	754286.61	1161469.58	8	značka barvou
833-68	754210.49	1161496.08	8	značka barvou
833-77	754195.95	1161500.31	8	značka barvou
833-100	754143.65	1161516.64	8	značka barvou
833-278	754215.78	1161696.29	8	značka barvou
833-279	754144.37	1161736.05	8	značka barvou
834-112	754373.10	1161604.16	3	značka barvou
1	754373.01	1161602.28	3	značka barvou
2	754366.27	1161600.14	3	značka barvou
3	754358.31	1161605.82	3	značka barvou
4	754361.74	1161610.32	3	značka barvou
5	754362.87	1161611.80	8	dřevěný kolík
6	754295.35	1161523.15	8	dřevěný kolík
7	754213.57	1161499.25	8	dřevěný kolík
8	754218.51	1161505.96	3	značka barvou
9	754249.81	1161548.08	3	značka barvou
10	754267.30	1161571.24	3	značka barvou
11	754284.62	1161595.37	3	značka barvou
12	754289.02	1161604.91	3	značka barvou
13	754292.71	1161615.29	3	značka barvou
14	754295.09	1161625.37	3	značka barvou
15	754297.33	1161637.89	3	značka barvou
16	754298.83	1161646.44	3	značka barvou
17	754298.88	1161647.95	3	značka barvou
18	754266.64	1161666.38	8	dřevěný kolík
19	754266.97	1161664.56	3	značka barvou
20	754271.85	1161637.65	3	značka barvou
21	754273.29	1161629.72	3	značka barvou
22	754274.54	1161622.45	3	značka barvou
23	754273.80	1161615.38	3	značka barvou
24	754272.23	1161608.41	3	značka barvou
25	754269.89	1161601.64	3	značka barvou
26	754266.41	1161594.11	3	značka barvou
27	754262.30	1161586.70	3	značka barvou
28	754251.00	1161569.85	3	značka barvou
29	754233.51	1161546.72	3	značka barvou
30	754200.72	1161502.44	8	dřevěný kolík
31	754173.90	1161719.61	8	dřevěný kolík
32	754167.86	1161721.99	3	značka barvou
33	754163.60	1161723.68	3	značka barvou
34	754092.21	1161759.32	3	značka barvou
1372-5	754263.11	1161478.47	8	dřevěný kolík
1372-18	754211.08	1161495.90	8	dřevěný kolík

Nejméně jeden z podpisů nelze ověřit.

Ověření platnosti zajišťovacích prvků provedeno k 06.11.2024 10:33:12.414

Podepsal(a): Ing. Lenka Krejsová

Čas podepsání: 22.04.2022 08:51:45

- ✓ Toto je uznávaný elektronický podpis.
- ✓ Dokument se od aplikování podpisu nezměnil.
- 🕒 Podpis obsahuje kvalifikované časové razítko

Čas razítka: 22.04.2022 08:51:45.000

Datum a čas rozhodné pro ověření: 06.11.2024 10:33:12.414

? Platnost je neznámá

Podrobnosti o certifikátu

SN: 22461485

Vydal: PostSignum Qualified CA 4

Platný od: 08.09.2021 09:09:21

Platný do: 28.09.2022 09:09:21

✓ kvalifikovaný certifikát pro el. podpis

Kontrola revokace certifikátu: OCSP

Podepsal(a): Ing. Drahomíra Vondrášková

Čas podepsání: 02.05.2022 10:08:52

- ✓ Toto je kvalifikovaný elektronický podpis.
- ✓ Dokument se od aplikování podpisu nezměnil.
- 🕒 Podpis obsahuje kvalifikované časové razítko

Čas razítka: 02.05.2022 10:09:40.000

Datum a čas rozhodné pro ověření: 02.05.2022 10:09:40.000

✓ Podpis je platný

Podrobnosti o certifikátu

SN: 22613318

Vydal: PostSignum Qualified CA 4

Platný od: 06.04.2022 13:11:21

Platný do: 26.04.2023 13:11:21

✓ kvalifikovaný certifikát pro el. podpis

Kontrola revokace certifikátu: OCSP

Ověřovací doložka změny datového formátu dokumentu podle § 69a zákona č. 499/2004 Sb.

Doložka číslo: 5068947

Původní datový formát: application/pdf

UUID původní komponenty: 3aa9b3b1-e24c-4163-a462-d8927a6dbcfc

Jméno a příjmení osoby, která změnu formátu dokumentu provedla:

System ERMS (zpracovatel dokumentu Daniela KUBÍNOVÁ)

Subjekt, který změnu formátu provedl: Správa železnic, státní organizace

Datum vyhotovení ověřovací doložky: 06.11.2024 10:33:24

Hash komponenty: ac0e1f88656fa8089daa78817c15fce0f43d444e6d98e9241a16c535ed5871b3

Hashovací funkce: sha256Hex



a22cf54f-3f0e-4632-9f78-e325104535a6