

GEOMETRICKÝ PLÁN pro rozdělení pozemku, průběh vlastníky zpřesněné hranice pozemků	Geometrický plán ověřil úředně oprávněný zeměměřický inženýr:	Stejnopis ověřil úředně oprávněný zeměměřický inženýr:
	Jméno, příjmení: Ing. Lenka Krejsová	Jméno, příjmení:
	Číslo položky seznamu úředně oprávněných zeměměřických inženýrů: 2586/12	Číslo položky seznamu úředně oprávněných zeměměřických inženýrů:
	Dne: 17.5.2022 Číslo: 149/2022	Dne: Číslo:
Náležitostmi a přesností odpovídá právním předpisům.	Tento stejnopis odpovídá geometrickému plánu v elektronické podobě uloženému v dokumentaci katastrálního úřadu.	Ověření stejnopisu geometrického plánu v listinné podobě.
Vyhotovitel: Tesařík a Frank, geodetické práce s.r.o U Stadionu 467 27711 Neratovice	Katastrální úřad souhlasí s očíslováním parcel.	
Číslo plánu: 1370-79/2022	Ing. Drahomíra Vondrášková	
Okres: České Budějovice	KU pro Jihočeský kraj	
Obec: Hrdějovice	KP České Budějovice	
Kat. území: Hrdějovice	PGP-1243/2022-301	
Mapový list: České Budějovice 1-0/33,34,1-1/11	2022.06.01 09:17:34 +02'00'	
Dosavadním vlastníkům pozemků byla poskytnuta možnost seznámit se v terénu s průběhem navrhovaných nových hranic, které byly označeny předepsaným způsobem: viz poznámka v seznamu souřadnic		

VÝKAZ DOSAVADNÍHO A NOVÉHO STAVU ÚDAJŮ KATASTRU NEMOVITOSTÍ

Dosavadní stav			Nový stav												
Označení pozemku parc. číslem	Výměra parcely		Druh pozemku Způsob využití	Označení pozemku parc. číslem	Výměra parcely		Druh pozemku Způsob využití	Typ stavby Způsob využití	Zpús. určení výměr	Porovnání se stavem evidence právních vztahů					
	ha	m ²			ha	m ²				Díl přechází z pozemku označeného v katastru nemovitostí	Číslo listu vlastnictví	Výměra dílu		Označení dílu	
												ha	m ²		
469/1	1	65	50	orná půda	469/1	76	88	orná půda	0	469/1	247	76	88		
					469/168	7	72	orná půda	0	469/1	247	7	72		
					469/169	60	86	orná půda	0	469/1	247	60	86		
					469/170	18	59	orná půda	0	469/1	247	18	59		
					469/171	1	45	orná půda	0	469/1	247	1	45		
469/24	38	04	orná půda	469/24	35	64	orná půda	0	469/24	37	35	64			
				469/162		1	orná půda	0	469/24	37		1			
				469/163	2	39	orná půda	0	469/24	37	2	39			
469/25	1	11	43	orná půda	469/25	90	19	orná půda	0	469/25	94	90	19		
					469/164		19	orná půda	0	469/25	94		19		
					469/165	2	45	orná půda	0	469/25	94	2	45		
					469/166	14	64	orná půda	0	469/25	94	14	64		
					469/167	3	96	orná půda	0	469/25	94	3	96		
469/27	39	31	orná půda	469/27	39	23	orná půda	0	469/27	718	39	23			
				469/158		8	orná půda	0	469/27	718		8			
469/29	4	53	orná půda	469/29	3	04	orná půda	0	469/29	109	3	04			
				469/159	1	49	orná půda	0	469/29	109	1	49			
469/30	34	89	orná půda	469/30	25	95	orná půda	0	469/30	10	25	95			
				469/172	4	48	orná půda	0	469/30	10	4	48			
				469/173	4	46	orná půda	0	469/30	10	4	46			
469/32	24	30	orná půda	469/32	13	13	orná půda	0	469/32	273	13	13			
				469/174	3	99	orná půda	0	469/32	273	3	99			
				469/175	7	18	orná půda	0	469/32	273	7	18			
469/33	87	21	orná půda	469/33	13	02	orná půda	0	469/33	123	13	02			
				469/176		35	orná půda	2	469/33	123		35			
				469/177		16	orná půda	0	469/33	123		16			
				469/178	7	73	orná půda	0	469/33	123	7	73			
				469/179	39	51	orná půda	0	469/33	123	39	51			
				469/180	26	12	orná půda	0	469/33	123	26	12			
				469/181		32	orná půda	0	469/33	123		32			
				469/182		42	orná půda	0	469/33	123		42			
				469/183	5	42	orná půda	0	469/33	262	5	42			
				469/184		5	orná půda	0	469/33	262		5			
469/35	64	70	orná půda	469/35	46	16	orná půda	0	469/35	963	46	16			
				469/184	17	75	orná půda	0	469/35	963	17	75			
				469/185		59	orná půda	0	469/35	963		59			
				469/186		20	orná půda	0	469/35	963		20			
				469/187	32	68	orná půda	0	469/35	963	32	68			
469/36	42	93	orná půda	469/36	32	68	orná půda	0	469/36	272	32	68			
				469/187	9	89	orná půda	0	469/36	272	9	89			
				469/188		36	orná půda	2	469/36	272		36			
469/37	33	09	orná půda	469/37	26	39	orná půda	0	469/37	60000	26	39			
				469/189		50	orná půda	0	469/37	60000		50			
				469/190	6	20	orná půda	0	469/37	60000	6	20			
469/45	73	98	orná půda	469/45	62	34	orná půda	0	469/45	1101	62	34			
				469/196	5	08	orná půda	2	469/45	1101	5	08			
				469/197	6	56	orná půda	0	469/45	1101	6	56			
				469/198		27	orná půda	2	469/45	1101		27			
469/48	1	25	86	orná půda	469/48	13	78	orná půda	0	469/48	1101	1	13	78	
					469/198		27	orná půda	2	469/48	1101		27		
					469/199	11	81	orná půda	0	469/48	1101	11	81		
469/49	67	83	orná půda	469/49	64	76	orná půda	0	469/49	1101	64	76			
				469/200	3	07	orná půda	0	469/49	1101	3	07			
469/52	46	52	orná půda	469/52	42	14	orná půda	0	469/52	1101	42	14			
				469/201	4	38	orná půda	0	469/52	1101	4	38			
469/54	61	34	orná půda	469/54	58	58	orná půda	0	469/54	1101	58	58			
				469/202	2	76	orná půda	0	469/54	1101	2	76			
469/58	31	16	orná půda	469/58	30	48	orná půda	0	469/58	1086	30	48			
				469/204		68	orná půda	0	469/58	1086		68			
469/59	85	17	orná půda	469/59	83	97	orná půda	0	469/59	1101	83	97			
				469/205	1	20	orná půda	0	469/59	1101	1	20			
469/62	59	52	orná půda	469/62	59	04	orná půda	0	469/62	1101	59	04			

VÝKAZ DOSAVADNÍHO A NOVÉHO STAVU ÚDAJŮ KATASTRU NEMOVITOSTÍ

Dosavadní stav			Nový stav													
Označení pozemku parc. číslem	Výměra parcely		Druh pozemku Způsob využití	Označení pozemku parc. číslem	Výměra parcely		Druh pozemku Způsob využití	Typ stavby Způsob využití	Zpús. určení výměr	Porovnání se stavem evidence právních vztahů						
	ha	m ²			Díl přechází z pozemku označeného v katastru nemovitostí	Číslo listu vlastnictví				Výměra dílu		Označení dílu				
										ha	m ²					
469/65	55	25	orná půda	469/206	54	48	orná půda		0	469/62		1101		48		
				469/65		81	orná půda		0	469/65		1101		54	81	
				469/207		44	orná půda		0	469/65		1101			44	
469/101	*1)	22	orná půda	469/101		11	orná půda		2	469/101		718		11		
				469/160		10	orná půda		2	469/101		718			10	
469/102	38	46	orná půda	469/102		37	05	orná půda		0	469/102		199	37	05	
				469/161		1	41	orná půda		0	469/102		199	1	41	
469/136	8	04	orná půda	469/136		1	33	orná půda		0	469/136		494	1	33	
				469/191			29	orná půda		0	469/136		494		29	
				469/192		6	42	orná půda		0	469/136		494	6	42	
469/137	6	89	orná půda	469/137		59	orná půda		0	469/137		1101		59		
				469/193			5		orná půda	0		469/137		1101		5
				469/194		1	01		orná půda	2		469/137		1101	1	01
				469/195		5	24		orná půda	0		469/137		1101	5	24
				469/143		2	39		orná půda	0		469/143		272		33
475/4	4	32	travní p.	475/4		3	86	travní p.		2	475/4		989	3	86	
				475/13			46	travní p.		2	475/4		989		46	
475/7	6	58	travní p.	475/7		02	travní p.		2	475/7		989		6	02	
				475/14			1		travní p.	2		475/7		989		1
				475/15			55		travní p.	2		475/7		989		55
475/9	60	travní p.	475/9		47	travní p.		2	475/9		1120		47			
			475/16			13		travní p.	2		475/9		1120		13	
993/1	34	87	ostat. pl. silnice	993/1		10	67	ostat. pl. silnice		0	993/1		130	10	67	
				993/73		2	09	ostat. pl. silnice		0	993/1		130	2	09	
				993/74		1	52	ostat. pl. silnice		0	993/1		130	1	52	
				993/75		3	38	ostat. pl. silnice		0	993/1		130	3	38	
				993/76		6	03	ostat. pl. silnice		0	993/1		130	6	03	
				993/77		11	18	ostat. pl. silnice		0	993/1		130	11	18	
				993/37		6	55	ostat. pl. silnice		0	993/37		1	6	55	
				993/78			3	ostat. pl. silnice		2	993/37		1		3	
				993/42		24	ostat. pl. silnice	0		993/42	37			18		
				993/79			6	ostat. pl. silnice		0	993/42		37		6	
993/43	27	ostat. pl. silnice	993/43		25	ostat. pl. silnice		0	993/43		94		25			
			993/80			2		ostat. pl. silnice	2		993/43		94		2	
993/45	28	ostat. pl. silnice	993/45		13	ostat. pl. silnice		2	993/45		10		13			
			993/81			15		ostat. pl. silnice	2		993/45		10		15	
993/47	45	ostat. pl. silnice	993/47		40	ostat. pl. silnice		0	993/47		123		40			
			993/82			5		ostat. pl. silnice	0		993/47		123		5	
993/53	55	ostat. pl. silnice	993/53		26	ostat. pl. silnice		0	993/53		14		26			
			993/83			29		ostat. pl. silnice	0		993/53		14		29	
993/55	1	42	ostat. pl. silnice	993/55		1	35	ostat. pl. silnice		2	993/55		1110	1	35	
				993/84			7	ostat. pl. silnice		0	993/55		1110		7	
13 97 86			13 97 85													

*1) Rozdíl -1 m2 vzniklý zaokrouhlením výměr (bod 14.6 přílohy katastrální vyhlášky) u dosavadní parcely č.469/101

Výkaz údajů o bonitovaných půdně ekologických jednotkách (BPEJ) k parcelám nového stavu

Parcelní číslo podle		Kód BPEJ	Výměra		BPEJ na dílu parcely	Parcelní číslo podle		Kód BPEJ	Výměra		BPEJ na dílu parcely
katastru nemovitostí	zjednodušené evidence		ha	m ²		katastru nemovitostí	zjednodušené evidence		ha	m ²	
469/1		55201	69	38		469/170		55600	18	59	
		55600	7	50		469/171		55600		64	
469/24		55201	33	61				55500		81	
		55600	2	03				469/172		55201	
469/25		55500		22		469/173		55201	4	46	
		55201	32	33		469/174		55201	3	99	
		55600	57	64		469/175		55201	7	18	
469/27		55600	39	23		469/176		55201		35	
469/29		55600	3	03		469/177		55201		16	
		55500		1		469/178		55201	7	73	
469/30		55201	25	95		469/179		55600	1	33	
469/32		55201	13	13				55201	38	18	
469/33		55201	13	02		469/180		55600	22	96	
469/34		55201	27	33			55201	3	16		
469/35		55201	24	78		469/181		55600		32	
		55600	21	38		469/182		55201		42	
469/36		55201	32	68		469/183		55201	5	42	
469/37		55201	26	39		469/184		55201	17	75	
469/45		55201	62	34		469/185		55201		59	
469/48		55201	1	13	78	469/186		55600		20	
469/49		55201	64	76		469/187		55201	9	89	
469/52		55201	42	14		469/188		55201		36	
469/54		55600	7	15		469/189		55201		50	
		55201	51	43		469/190		55201	6	20	
469/58		55600	3	77		469/191		55201		29	
		55201	26	71		469/192		55201	6	42	
469/59		55600	9	39		469/193		55201		5	
		55201	74	58		469/194		55201	1	01	
469/62		55600	6	55		469/195		55201	5	24	
		55201	52	49		469/196		55201	4	13	
469/65		55600	6	81				53204		95	
		55201	48	00				469/197		55201	
469/101		55201		11		469/198		55201		13	
469/102		55600	2	31				53204		14	
		55201	34	74				469/199		55201	
469/136		55201	1	33				53204	2	15	
469/137		55201		59		469/200		55201	2	95	
469/143		55201		33				53204		12	
469/158		55600		8		469/201		55201	4	38	
469/159		55600		45		469/202		55201	2	76	
		55500	1	04		469/203		55201	2	06	
469/160		55201		10		469/204		55201		68	
469/161		55201	1	41		469/205		55201	1	20	
469/162		55201		1		469/206		55201		48	
469/163		55201	2	39		469/207		55201		44	
469/164		55201		19		475/4		55201	3	86	
469/165		55201	2	45		475/7		55201	6	02	
469/166		55500		64		475/9		55201		47	
		55600	14	00		475/13		55201		46	
469/167		55500	3	96		475/14		55201		1	
469/168		55201	7	72		475/15		55201		55	
469/169		55201	6	62		475/16		55201		13	
		55600	53	92							
		55500		32							

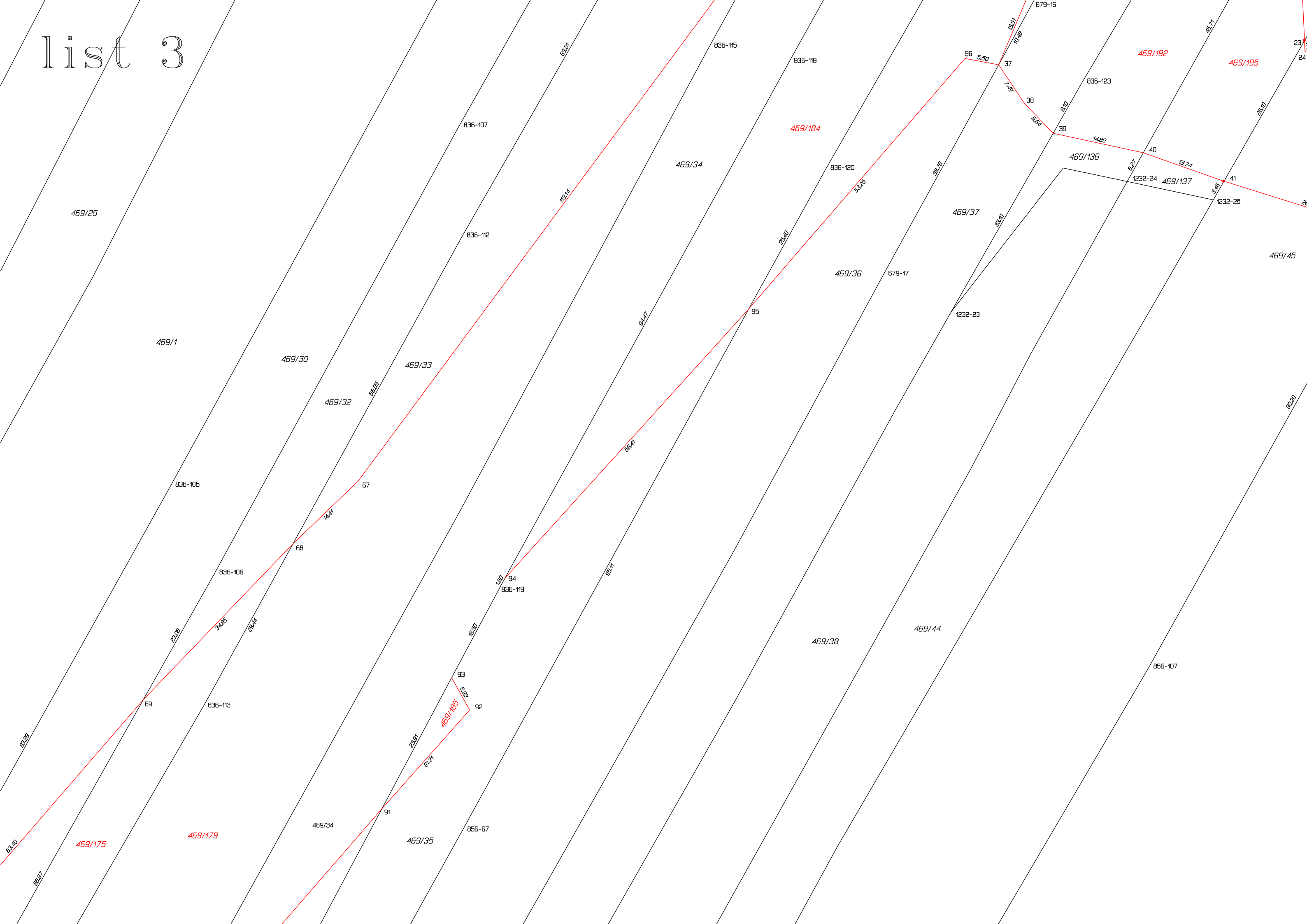
schéma rozložení jednotlivých listů GP:



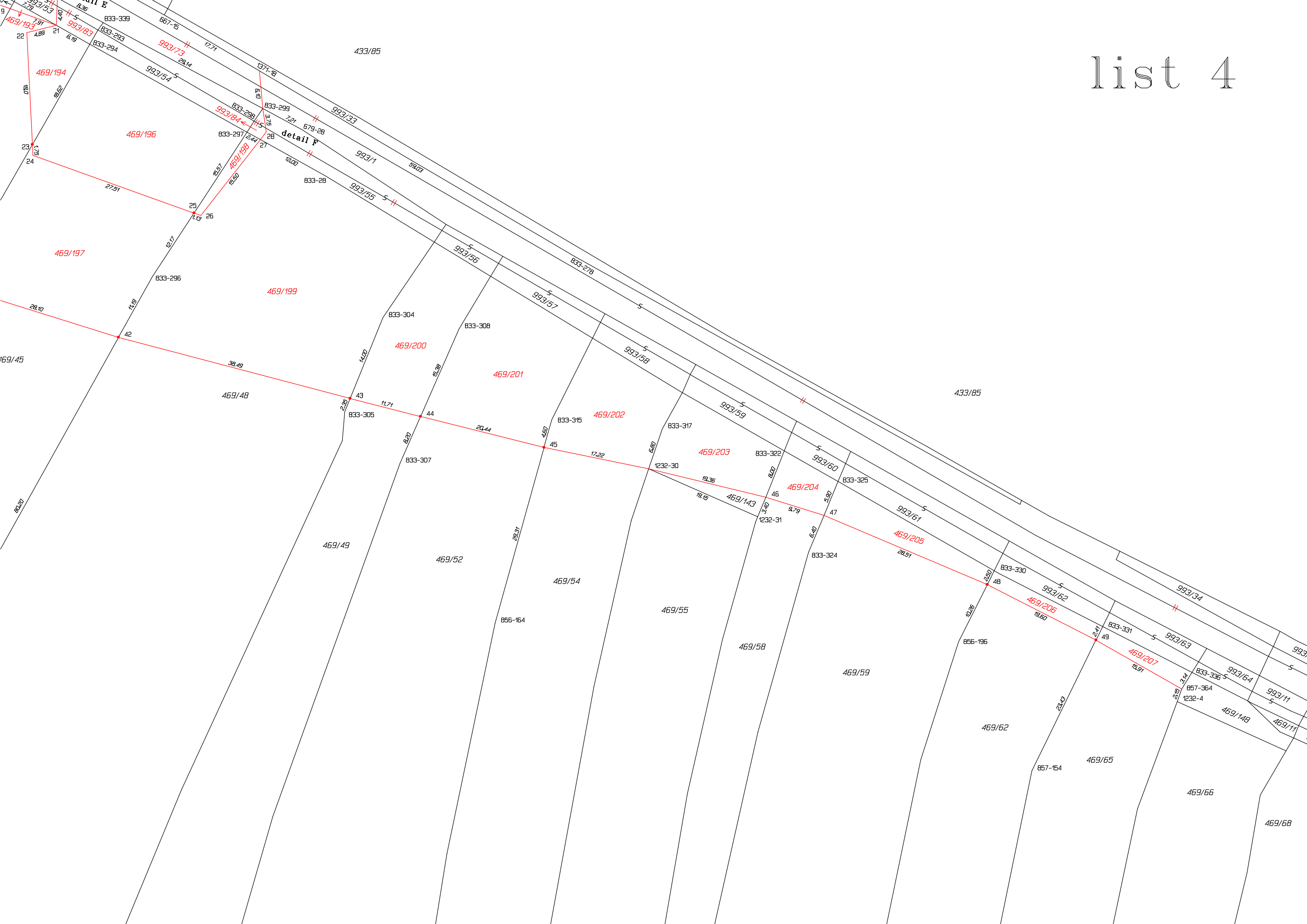
list 1



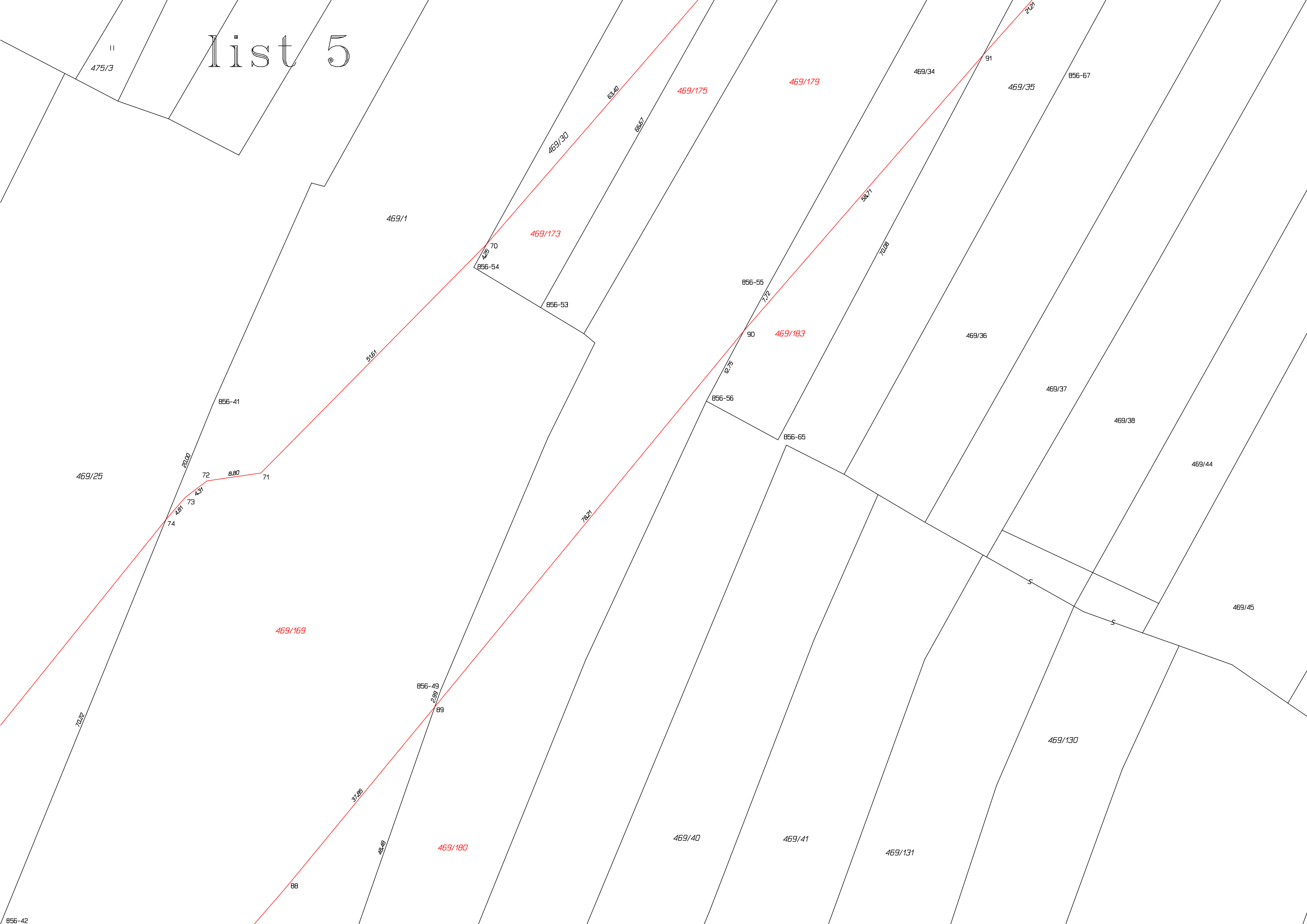
list 3



list 4



List 5



475/3

469/25

469/1

469/30

469/34

469/35

856-67

469/173

469/175

469/179

469/36

469/37

469/38

469/44

469/45

856-41

856-54

856-53

856-55

856-56

856-65

72

8.80

71

73

4.31

74

78.21

90

469/183

469/169

856-49

2.89

89

37.85

42.18

469/180

469/40

469/41

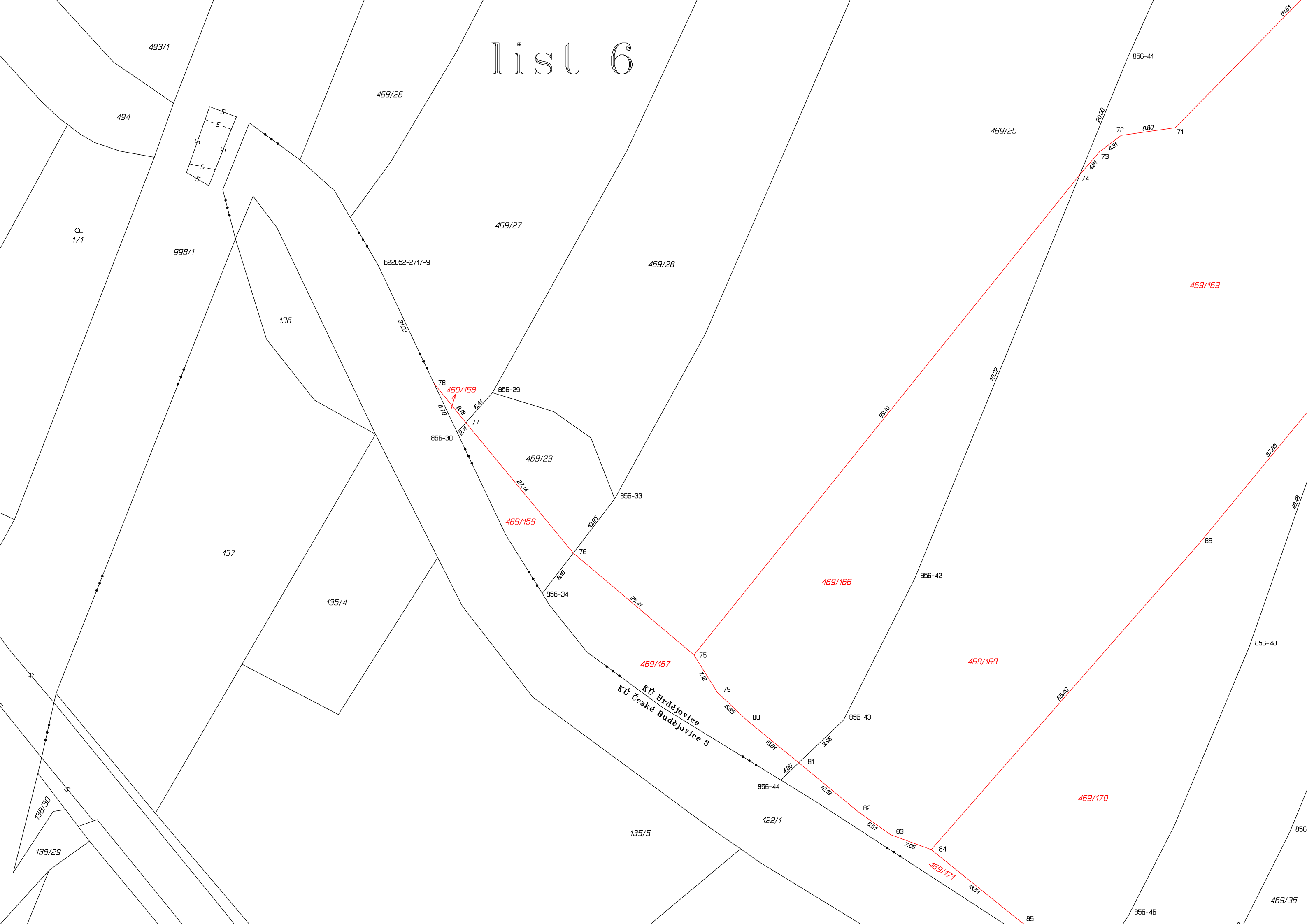
469/131

469/130

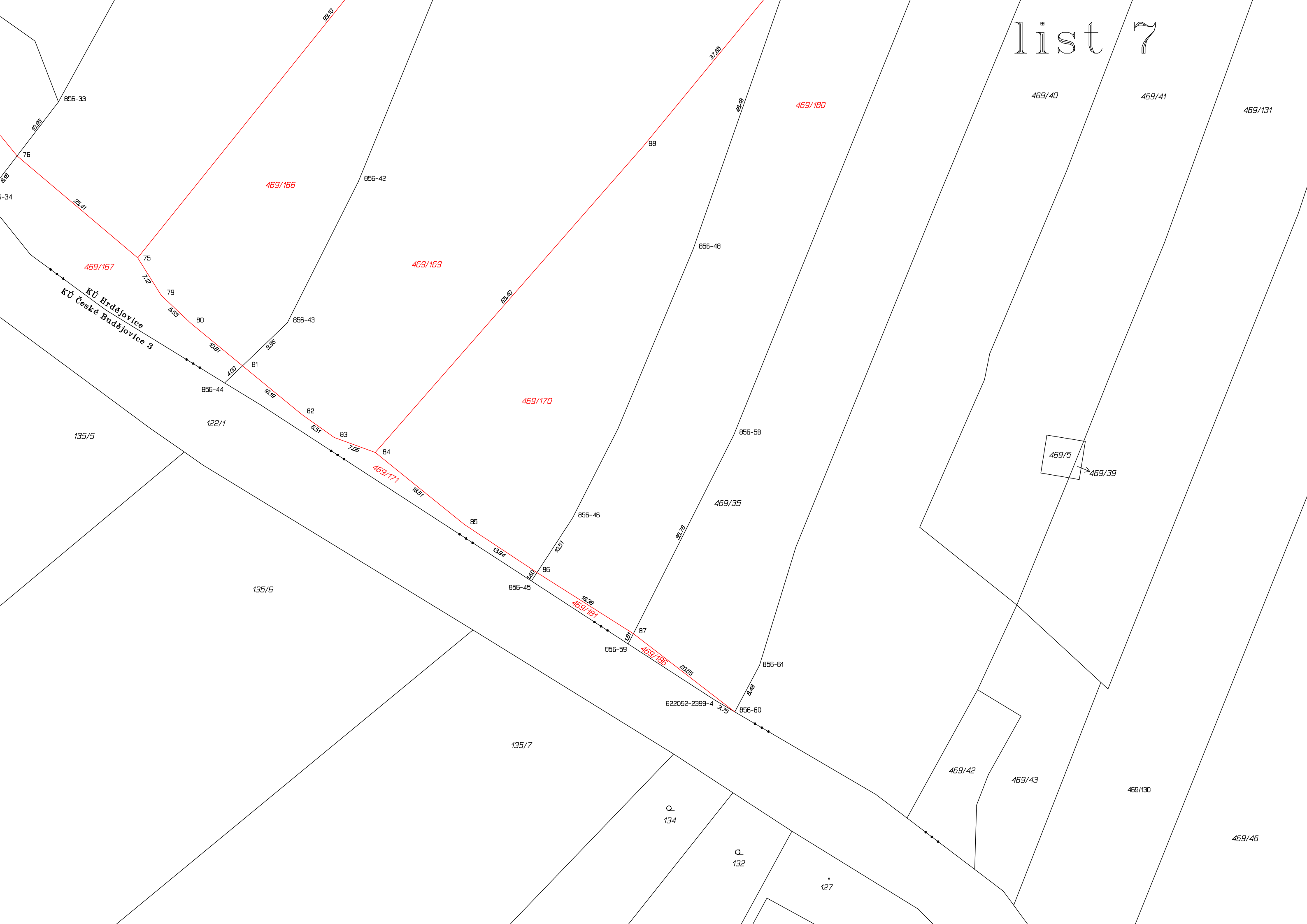
88

856-42

list 6



list 7



Nejméně jeden z podpisů nelze ověřit.

Ověření platnosti zajišťovacích prvků provedeno k 06.11.2024 10:32:24.061

Podepsal(a): Ing. Lenka Krejsová

Čas podepsání: 17.05.2022 09:22:55

- ✓ Toto je uznávaný elektronický podpis.
- ✓ Dokument se od aplikování podpisu nezměnil.
- 🕒 Podpis obsahuje kvalifikované časové razítko

Čas razítka: 17.05.2022 09:22:57.000

Datum a čas rozhodné pro ověření: 06.11.2024 10:32:24.061

? Platnost je neznámá

Podrobnosti o certifikátu

SN: 22461485

Vydal: PostSignum Qualified CA 4

Platný od: 08.09.2021 09:09:21

Platný do: 28.09.2022 09:09:21

✓ kvalifikovaný certifikát pro el. podpis

Kontrola revokace certifikátu: OCSP

Podepsal(a): Ing. Drahomíra Vondrášková

Čas podepsání: 01.06.2022 09:17:34

- ✓ Toto je kvalifikovaný elektronický podpis.
- ✓ Dokument se od aplikování podpisu nezměnil.
- 🕒 Podpis obsahuje kvalifikované časové razítko

Čas razítka: 01.06.2022 09:18:20.000

Datum a čas rozhodné pro ověření: 01.06.2022 09:18:20.000

✓ Podpis je platný

Podrobnosti o certifikátu

SN: 22613318

Vydal: PostSignum Qualified CA 4

Platný od: 06.04.2022 13:11:21

Platný do: 26.04.2023 13:11:21

✓ kvalifikovaný certifikát pro el. podpis

Kontrola revokace certifikátu: OCSP

Ověřovací doložka změny datového formátu dokumentu podle § 69a zákona č. 499/2004 Sb.

Doložka číslo: 5068946

Původní datový formát: application/pdf

UUID původní komponenty: 5f348a5d-c9f5-4a92-b6fb-77a373bfc81b

Jméno a příjmení osoby, která změnu formátu dokumentu provedla:

System ERMS (zpracovatel dokumentu Daniela KUBÍNOVÁ)

Subjekt, který změnu formátu provedl: Správa železnic, státní organizace

Datum vyhotovení ověřovací doložky: 06.11.2024 10:33:06

Hash komponenty: 5459123987c8833b86f1845f1724aadd13aef2018de37164f3a6374035660ec1

Hashovací funkce: sha256Hex



cedece4b-88ae-4bda-8cd2-e233b5ff566f