

SMLOUVA O DÍLO

č. objednatele: 62-2-5668/2017

č. zhotovitele: 00023

uzavřená podle § 2586 a násl. zákona č. 89/2012 Sb., občanský zákoník, v platném znění
(dále jen „občanský zákoník“)
(dále jen „smlouva“)


Článek I. Smluvní strany

Česká republika – Hasičský záchranný sbor Jihomoravského kraje

Sídlo: Zubatého 685/1, 614 00 Brno-sever
Kontaktní adresa: Zubatého 685/1, 614 00 Brno-sever
IČO: 70884099
DIČ: CZ70884099, není plátce DPH
Bankovní spojení: 
Číslo účtu: 
Zastoupená: plk. Ing. Jiří Pelikánem, krajským ředitelem
Kontaktní osoba: Libor Macháček
E-mail: 
Telefon: 
Fax: 
Datová schránka: 
(dále jen „objednatel“)

a

MORAVOSTAV Brno, a.s. stavební společnost

Sídlo: Maříkova 1899/1, Řečkovice, 621 00 Brno
Kontaktní adresa: Maříkova 1899/1, Řečkovice, 621 00 Brno
IČO: 46347542
DIČ: CZ46347542
Jejíž jménem jedná: Ing. Jiří Podolský, předseda představenstva
Bankovní spojení: 
Číslo účtu: 
Kontaktní osoba: Ing. David Kuthan
E-mail: 
Telefon: 
Fax: 
Datová schránka: 
zapsaná v obchodním rejstříku vedeném Krajským soudem v Brně, oddíl B, vložka 790
(dále jen „zhotovitel“)

Článek II. Předmět smlouvy

1. Předmětem této smlouvy je závazek zhotovitele zhotovit a předat řádně, včas a ve sjednané kvalitě dílo specifikované v čl. II. odst. 2 (dále jen „dílo“). Předmětem smlouvy je rovněž závazek objednatele zaplatit zhotoviteli za řádně a včas zhotovené a předané dílo sjednanou cenu.
2. Specifikace díla: PS Tišnov, Olbrachtova 839, 666 01 Tišnov - rekonstrukce (položkový rozpočet v příloze č. 1).

3. Podkladem pro uzavření této smlouvy o dílo je nabídka zhotovitele ze dne 23.6.2017, podaná na základě výzvy č. HSBM-1000/2017, která je součástí smlouvy jako její příloha č. 2.

Článek III.

Způsob a termín zhotovení díla, předání díla

1. Zhotovitel je při zhotovení díla povinen postupovat s odbornou péčí, podle svých nejlepších znalostí a schopností, přičemž je při své činnosti povinen chránit zájmy a dobré jméno objednatele a postupovat v souladu s jeho pokyny. V případě nevhodných pokynů objednatele je zhotovitel povinen na nevhodnost těchto pokynů objednatele písemně upozornit, v opačném případě nese zhotovitel zejména odpovědnost za vady a za škodu, které v důsledku nevhodných pokynů objednatele objednateli a/nebo zhotoviteli a/nebo třetím osobám vznikly.
2. Výsledek činnosti, jenž je předmětem díla nebo jeho části dle této smlouvy, není zhotovitel oprávněn poskytnout třetím osobám ve smyslu § 2633 občanského zákoníku.
3. Termín zhotovení a předání řádně zhotoveného díla je 31. 8. 2017.
4. Místem předání díla je PS Tišnov, Olbrachtova 839, 666 01 Tišnov.
5. O předání a převzetí díla bude zhotovitelem vyhotoven protokol o předání a převzetí díla (dále jen „protokol“) ve dvou (2) vyhotoveních, který bude podepsán oběma smluvními stranami a každá ze smluvních stran obdrží po jednom (1) vyhotovení protokolu.
6. Objednatel je oprávněn odmítnout převzetí díla, pokud dílo nebude zhotoveno řádně v souladu s touto smlouvou a ve sjednané kvalitě, přičemž v takovém případě objednatel důvody odmítnutí převzetí díla písemně zhotoviteli sdělí, a to nejpozději do pěti (5) pracovních dnů od původního termínu předání díla. Na následné předání díla se použijí výše uvedená ustanovení tohoto článku.
7. Objednatel je oprávněn oznámit vady díla a uplatnit nároky z odpovědnosti za vady díla dle volby objednatele kdykoli ve lhůtě 5 let od předání díla. Pokud objednatel uplatní nárok na odstranění vady díla, zavazuje se zhotovitel tuto vadu odstranit nejpozději do sedmi (7) dnů ode dne doručení reklamace nebo ve lhůtě stanovené objednatelem, pokud by výše uvedená lhůta nebyla přiměřená. Zhotovitel je povinen předat dílo objednateli po odstranění vady dle čl. III. odst. 5. a 6.

Článek IV.

Vlastnické právo k zhotovované věci a nebezpečí škody na ní

1. Vlastníkem je od počátku objednatel.
2. Nebezpečí škody na zhotovené věci nese od počátku zhotovování do předání a převzetí díla objednatel. Tím ale není vyloučena odpovědnost zhotovitele za škodu na zhotovované věci jsou-li dány předpoklady stanovené v § 2913 a násl. občanského zákoníku.

Článek V.

Cena díla a platební podmínky

1. Smluvní strany se dohodly, že za dílo řádně zhotovené a předané podle této smlouvy objednatel zaplatí zhotoviteli cenu díla ve výši 2 095 000,- Kč bez DPH (slovy: dvamilionydevadesátpěttisíc korun českých) jako cenu nejvýše přípustnou, tj. 2 534 950,- Kč s DPH (slovy:dvamilionypětsetřicetčtyřtisícdevětsetpadesát korun českých), při sazbě DPH ve výši 21 %, přičemž sazba DPH bude v případě její změny stanovena v souladu s platnými právními předpisy.

2. Tato sjednaná cena díla je konečná a zahrnuje zejména veškeré výlohy, výdaje a náklady vzniklé zhotoviteli v souvislosti se zhotovením a předáním díla.
3. Cena díla bude zaplacená na základě daňového dokladu – faktury (dále jen „faktura“) vystavené zhotovitelem po řádném zhotovení a předání díla a jeho převzetí objednatelem. Zhotovitel je povinen přiložit k faktuře kopii protokolu.
4. Smluvní strany se dohodly na lhůtě splatnosti faktury v délce třiceti (30) kalendářních dnů ode dne doručení faktury objednateli na kontaktní adresu objednatele. V případě pochybností se má za to, že dnem doručení se rozumí třetí den ode dne odeslání faktury. Cena díla se považuje za uhrazenou okamžikem odepsání fakturované ceny díla z bankovního účtu objednatele. Pokud objednatel uplatní nárok na odstranění vady díla ve lhůtě splatnosti faktury, není objednatel povinen až do odstranění vady díla uhradit cenu díla. Okamžikem odstranění vady díla začne běžet nová lhůta splatnosti faktury v délce třiceti (30) kalendářních dnů.
5. Objednatel nebude poskytovat zhotoviteli jakékoliv zálohy na úhradu ceny díla nebo její části.
6. Objednatel je oprávněn před uplynutím lhůty splatnosti faktury vrátit bez zaplacení fakturu, která neobsahuje náležitosti stanovené touto smlouvou nebo budou-li tyto údaje uvedeny chybně. Zhotovitel je povinen podle povahy nesprávnosti fakturu opravit nebo nově vyhotovit. V takovém případě není objednatel v prodlení se zaplacením ceny díla. Okamžikem doručení náležitě doplněné či opravené faktury začne běžet nová lhůta splatnosti faktury v délce třiceti (30) kalendářních dnů.

Článek VI.

Kontrola provádění díla

1. Kontrola průběhu prací na díle bude vykonávána dle potřeb objednatele. Zhotovitel se zavazuje předkládat objednateli na jeho žádost písemné informace o průběhu a obsahu prací v rámci zhotovení díla, a to nejpozději do pěti (5) pracovních dnů od doručení žádosti objednatele, která může být učiněna a doručena i prostřednictvím e-mailu, datové schránky nebo faxu.
2. Objednatel je oprávněn nařídit v rámci kontroly průběhu prací na díle kontrolní den, který se bude konat v místě a době určené objednatelem, a zhotovitel je povinen se kontrolního dne účastnit a předložit veškeré požadované informace a dokumenty. Objednatel je povinen zhotoviteli kontrolní den nejméně pět (5) pracovních dnů před kontrolním dnem písemně oznámit.
3. Zhotovitel je povinen zapracovat do díla připomínky uplatněné objednatelem v průběhu zhotovení díla bez jakéhokoli nároku na zvýšení ceny díla, pokud jejich zapracování do díla nepovede prokazatelně ke zhoršení kvality zhotovovaného díla.

Článek VII.

Povinnost mlčenlivosti

1. Zhotovitel se zavazuje zachovávat ve vztahu ke třetím osobám mlčenlivost o informacích, které při plnění této smlouvy získá od objednatele nebo o objednateli či jeho zaměstnancích a spolupracovnících a nesmí je zpřístupnit bez písemného souhlasu objednatele žádné třetí osobě ani je použít v rozporu s účelem této smlouvy, ledaže se jedná:
 - a) o informace, které jsou veřejně přístupné, nebo
 - b) o případ, kdy je zpřístupnění informace vyžadováno zákonem nebo závazným rozhodnutím oprávněného orgánu.
2. Zhotovitel je povinen zavázat povinností mlčenlivosti podle odstavce 1 všechny osoby, které se budou podílet na poskytování služeb objednateli dle této smlouvy.

3. Za porušení povinnosti mlčenlivosti osobami, které se budou podílet na poskytování služeb dle této smlouvy, odpovídá zhotovitel, jako by povinnost porušil sám.
4. Povinnost mlčenlivosti trvá i po skončení účinnosti této smlouvy.
5. Veškerá komunikace mezi smluvními stranami bude probíhat prostřednictvím osob oprávněných jednat jménem smluvních stran, kontaktních osob, popř. jimi pověřených pracovníků.

Článek VIII.

Smluvní pokuty a odstoupení od smlouvy

1. V případě nedodržení termínu zhotovení a předání řádně zhotoveného díla podle čl. III. ze strany zhotovitele, v případě nepřevzetí díla ze strany objednatele z důvodů vad díla nebo v případě prodlení zhotovitele s odstraněním vad díla dle čl. III. odst. 7 a čl. IX. odst. 3 je zhotovitel povinen uhradit objednateli smluvní pokutu ve výši 0,3 % z celkové ceny díla za každý i započatý kalendářní den prodlení.
2. Jestliže zhotovitel poruší jakoukoli povinnost podle čl. VII., zavazuje se zhotovitel uhradit objednateli smluvní pokutu ve výši 1 500,- Kč (slovy: jeden tisíc pět set korun českých) za každé jednotlivé porušení povinnosti.
3. Objednatel je povinen zaplatit zhotoviteli za prodlení s úhradou faktury po sjednané lhůtě splatnosti úrok z prodlení ve výši 0,3 % z dlužné částky dle příslušné faktury za každý, byť i započatý, den prodlení.
4. Smluvní pokuta a úrok z prodlení jsou splatné do čtrnácti (14) kalendářních dnů ode dne jejího uplatnění.
5. Zaplacením smluvní pokuty a úroku z prodlení není dotčen nárok smluvních stran na náhradu škody nebo odškodnění v plném rozsahu ani povinnost zhotovitele řádně dokončit dílo.
6. Za podstatné porušení této smlouvy zhotovitelem, které zakládá právo objednatele na odstoupení od této smlouvy, se považuje zejména:
 - a) prodlení zhotovitele se zhotovením a předáním řádně zhotoveného díla o více než sedm (7) kalendářních dnů;
 - b) neodstranění vad díla ve lhůtě stanovené podle čl. III. odst. 7 a čl. IX. odst. 3;
 - c) porušení jakékoli povinnosti zhotovitele podle čl. VII.;
 - d) nezpracování připomínek objednatele do díla;
 - e) postup zhotovitele při zhotovení díla v rozporu s pokyny objednatele.
7. Objednatel je dále oprávněn od této smlouvy odstoupit v případě, že
 - a) vůči majetku zhotovitele probíhá insolvenční řízení, v němž bylo vydáno rozhodnutí o úpadku, pokud to právní předpisy umožňují;
 - b) insolvenční návrh na zhotovitele byl zamítnut proto, že majetek zhotovitele nepostačuje k úhradě nákladů insolvenčního řízení;
 - c) zhotovitel vstoupí do likvidace.
8. Zhotovitel je oprávněn od smlouvy odstoupit v případě, že objednatel bude v prodlení s úhradou svých peněžitých závazků vyplývajících z této smlouvy po dobu delší než šedesát (60) kalendářních dnů.
9. Objednatel je oprávněn vypovědět tuto smlouvu kdykoliv s třicetidenní (30) výpovědní lhůtou, která počíná běžet prvním dnem následujícím po doručení výpovědi. V takovém případě je zhotovitel povinen učinit již jen takové úkony, bez nichž by mohly být zájmy objednatele vážně ohroženy.

10. Účinky každého odstoupení od smlouvy nastávají okamžikem doručení písemného projevu vůle odstoupit od této smlouvy druhé smluvní straně. Odstoupení od smlouvy se nedotýká zejména nároku na náhradu škody, smluvní pokuty a povinnosti mlčenlivosti.

Článek IX.

Záruka

1. Zhotovitel ručí za kvalitu jím prováděných prací (díla) dle této smlouvy po dobu 60 měsíců od data předání objednateli za podmínek uvedených v záruční listině. (V záruční listině je nutné uvést výrobky a materiály vyloučené ze záruky, resp. s kratší záruční lhůtou. Dále je nutné uvést podmínky údržby a zacházení s výrobky a materiály, jejichž nedodržení vylučuje odpovědnost za výskyt vady v záruční lhůtě).
2. Reklamace vad musí být provedena písemně.
3. Zhotovitel se zavazuje odstranit jím uznané reklamované vady ve lhůtě 7 (sedmi) dnů od doručení reklamace objednatele.
4. Reklamace jsou ze strany objednatele řešeny kontaktní osobou.

Článek X.

Ostatní ujednání

1. Smluvní strany jsou povinny bez zbytečného odkladu oznámit druhé smluvní straně změnu údajů v záhlaví smlouvy.
2. Zhotovitel není bez předchozího písemného souhlasu objednatele oprávněn postoupit práva a povinnosti z této smlouvy na třetí osobu.
3. Zhotovitel je povinen dokumenty související s poskytováním služeb dle této smlouvy uchovávat nejméně po dobu deseti (10) let od konce účetního období, ve kterém došlo k zaplacení poslední části ceny poskytnutých služeb, popř. k poslednímu zdanitelnému plnění dle této smlouvy, a to zejména pro účely kontroly oprávněnými kontrolními orgány.
4. Zhotovitel je povinen ve smyslu ustanovení § 2 písm. e) zákona č. 320/2001 Sb., o finanční kontrole ve veřejné správě a o změně některých zákonů (zákon o finanční kontrole), spolupůsobit při výkonu finanční kontroly.
5. Zhotovitel je povinen upozornit objednatele písemně na existující či hrozící střet zájmů bezodkladně poté, co střet zájmů vznikne nebo vyjde najevo, pokud zhotovitel i při vynaložení veškeré odborné péče nemohl střet zájmů zjistit před uzavřením této smlouvy.
6. Zhotovitel bez jakýchkoliv výhrad souhlasí se zveřejněním své identifikace a dalších údajů uvedených ve smlouvě včetně ceny díla.

Článek XI.

Závěrečná ustanovení

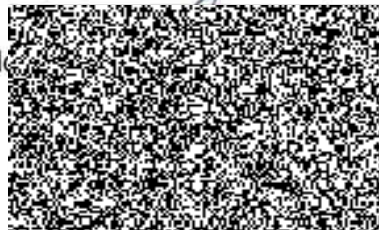
1. Kontaktní osoby smluvních stran uvedené v čl. I. jsou oprávněny k poskytování součinnosti dle této smlouvy, nejsou však jakkoli oprávněny či zmocněny ke sjednávání změn nebo rozsahu této smlouvy.
2. Oprávněné osoby ve věci předání a převzetí díla:

a) za objednatele npor. Karel Hambálek, DiS. velitel stanice

Libor Macháček, referent OPSM

b) za zhotovitele Ing. Karel Šolc

3. Tato smlouva nabývá platnosti dnem jejího uzavření a účinnosti dnem jejího uveřejnění dle zákona č. 340/2015 Sb., o zvláštních podmínkách účinnosti některých smluv, uveřejňování těchto smluv a o registru smluv (zákon o registru smluv), ve znění pozdějších předpisů avšak s výjimkou ujednání dle tohoto odstavce, který nabývá účinnosti dnem uzavření této smlouvy.
4. Tato smlouva se řídí podle § 2586 a násl. občanského zákoníku.
5. Tato smlouva může být změněna pouze dohodou smluvních stran v písemné formě.
6. Smluvní strany se zavazují, že veškeré spory vzniklé v souvislosti s realizací smlouvy budou řešeny smírnou cestou – dohodou. Nedojde-li k dohodě, budou spory řešeny před příslušnými obecnými soudy.
7. Veškerá korespondence mezi smluvními stranami, včetně jejich prohlášení, je ve vztahu k této smlouvě irelevantní, není-li v smlouvě stanoveno jinak.
8. Tato smlouva podléhá zveřejnění v registru smluv dle zákona č. 340/2015 Sb., o zvláštních podmínkách účinnosti některých smluv, uveřejňování těchto smluv a o registru smluv (zákon o registru smluv), v platném znění. Smluvní strany se dohodly, že zveřejnění smlouvy zajistí objednatel.
9. Tato smlouva je vyhotovena ve třech (3) stejnopisech, z nichž dva (2) obdrží objednatel a jeden (1) zhotovitel. Objednatel po podpisu této smlouvy vyznačí na všechny stejnopisy evidenční číslo této smlouvy.
10. Každá ze smluvních stran prohlašuje, že tuto smlouvu uzavírá svobodně a vážně, že považuje obsah této smlouvy za určitý a srozumitelný, a že jsou jí známy veškeré skutečnosti, jež jsou pro uzavření této smlouvy rozhodující, na důkaz čehož připojují smluvní strany k této smlouvě své podpisy.
11. Nedílnou součástí této smlouvy jsou níže uvedené přílohy:
 - Příloha č. 1: Položkový rozpočet ze dne 22.6.2017
 - Příloha č. 2: Nabídka zhotovitele ze dne 23.6.2017



V Brně dne 26. 07. 2017

V Brně dne 3/7.2017



Za objednatele
 Hasičský záchranný sbor
 Jihomoravského kraje
 plk. Ing. Jiří Pelikán
 ředitel HZS Jihomoravského kraje
 otisk razítka:

Za zhotovitele
 MORAVOSTAV Brno, a.s. stavební společnost
 Ing. Jiří Podolský
 předseda představenstva
 otisk razítka:



Ing. Mojmír Richtř

Česká republika
 Hasičský záchranný sbor
 Jihomoravského kraje
 614 00 Brno, Zbuzetého 1
 18

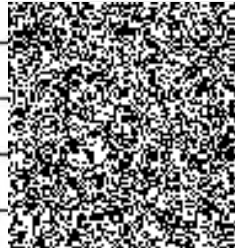
Položkový rozpočet stavby

Stavba: 01 Stavební opravy místností PS Tišnov

Objednatel: Hasičský záchranný sbor Jihomoravského kraje IČO: 70884099
Zubatého 685/1 DIČ: CZ70884099
61400 Brno-Zábrdovice

Zhotovitel: MORAVOSTAV Brno, a.s. IČO: 46347542
Maříkova 1899/1 DIČ: CZ46347542
62100 Brno

Vypracoval:

Rozpis ceny	Celkem
HSV	
PSV	
MON	
Vedlejší náklady	
Ostatní náklady	
Celkem	2 095 000,00

Rekapitulace daní		
Základ pro sníženou DPH	15 %	0,00 CZK
Snížená DPH	15 %	0,00 CZK
Základ pro základní DPH	21 %	2 095 000,00 CZK
Základní DPH	21 %	439 950,00 CZK
Zaokrouhlení		0,00 CZK

Cena celkem s DPH 2 534 950,00 CZK

v Brně dne 22.6.2017

26.07.2017


 Za zhotovitele


 Za objednatele Ing. Mojmír Richtř

Rekapitulace dílčích částí

Číslo	Název	Základ pro sníženou DPH	Základ pro základní DPH	DPH celkem	Cena celkem	%
OVN	Ostatní a vedlejší náklady	0				
OVN	Ostatní a vedlejší náklady	0				
01	Stavební opravy místností	0				
00.1	Stavební práce	0				
01.2	ÚT, ZTI, PL	0				
02.2	Klimatizace	0				
Celkem za stavbu		0	2 095 000	439 950	2 534 950	100

Rekapitulace dílů

Číslo	Název	Typ dílu			Celkem	%
1	Zemní práce	HSV				
3	Svislé a kompletní konstrukce	HSV				
342	Sádkartonové konstrukce	HSV				
5	Komunikace	HSV				
61	Úpravy povrchů vnitřní	HSV				
63	Podlahy a podlahové konstrukce	HSV				
64	Výplně otvorů	HSV				
8	Trubní vedení	HSV				
90	Ostatní práce	HSV				
94	Lešení a stavební výtahy	HSV				
952	Stavební práce pro PSV	HSV				
953	Hodinové zúčtovací sazby	HSV				
96	Bourání konstrukcí	HSV				
97	Prorážení otvorů	HSV				
99	Staveništní přesun hmot	HSV				
711	Izolace proti vodě	PSV				
720	Zdravotechnická instalace	PSV				
721	Vnitřní kanalizace	PSV				

722	Vnitřní vodovod	PSV					
723	Vnitřní plynovod	PSV					
725	Zařizovací předměty	PSV					
729	Klimatizace	PSV					
730	Ústřední vytápění	PSV					
762	Konstrukce tesařské	PSV					
766	Konstrukce truhlářské	PSV					
771	Podlahy z dlaždic a obklady	PSV					
776	Podlahy povlakové	PSV					
781	Obklady keramické	PSV					
783	Nátěry	PSV					
784	Malby	PSV					
M21	Elektromontáže	MON					
D96	Přesuny suti a vybouraných hmot	PSU					
VN	Vedlejší náklady	VN					
ON	Ostatní náklady	ON					
Cena celkem						2 095 000,00	100

Položkový rozpočet

S:	01	Stavební opravy místnosti PS Tišnov
O:	OVN	Ostatní a vedlejší náklady
R:	OVN	Ostatní a vedlejší náklady

P.č.	Číslo položky	Název položky	MJ	množství	cena / MJ	Celkem
Díl: VN		Vedlejší náklady				109 000,00
1	00411 R	Přípravné a průzkumné služby či práce	Soubor			
2	005121 R	Zařízení staveniště	Soubor			
3	005121038RT	Úklid staveniště	Soubor			
4	005122010R	Provoz objednatele	Soubor			
5	005124030T	Doprava	Soubor			
6	1004T	Ztížené výrobní podmínky	Soubor			
7	1007T	Kompletační činnost zhotovitele	Soubor			
Díl: ON		Ostatní náklady				13 000,00
8	005211080R	Bezpečnostní a hygienická opatření na staveništi	Soubor			
9	00524 R	Předání a převzetí díla	Soubor			

Položkový rozpočet

S:	01	Stavební opravy místnosti PS Tišnov
O:	01	Stavební opravy místnosti
R:	00.1	Stavební práce

P.č.	Číslo položky	Název položky	MJ	množství	cena / MJ	Celkem
Díl: 1 Zemní práce						36 779,54
1	113106221R00	Rozebrání dlažeb z drobných kostek v kam. těženém venkovní kanalizace : 25*1,2	m2			
2	113107620R00	Odstranění podkladu nad 50 m2, kam. drcené tl. 20 cm venkovní kanalizace : 25*1,2	m2			
3	132201111R00	Hloubení rýh š. do 60 cm v hor. 3 do 100 m3, STROJNĚ venkovní kanalizace : 25*0,6*1,8	m3			
4	139711101R00	Výkopávka v uzavřených prostorech v hor. 1-4 šachta pro přečerpávací stanici : 1,5*1,5*1 ležatá kanalizace : 0,4*0,3*15	m3			
5	162701105R00	Vodorovné přemístění výkopku z hor. 1-4 do 10000 m Položka pořadí 3 : 27,00000 Položka pořadí 4 : 4,05000	m3			
6	162201204R00	Vodorovné přemíst. výkopku, kbelík hor. 1-4, do 10m	m3			
7	162201211R00	Příplatek za další 10 m, kbelík, výkopek z hor. 1-4	m3			
8	167101101R00	Nakládání výkopku z hor. 1-4 v množství do 100 m3	m3			
9	167101201R00	Nakládání výkopku z hor. 1 + 4 - ručně	m3			
10	171201201T00	Uložení výkopku na skládku Položka pořadí 5 : 31,05000	m3			
11	174101101R00	Zásyp jam, rýh, šachet se ztuhnutím Položka pořadí 3 : 27,00000 Položka pořadí 12 : 6,05000*-1 Položka pořadí 15 : 2,10000*-1	m3			
12	175101101RT2	Obsyp potrubí bez prohození sypaniny, s dodáním štěrkovitě frakce 0 - 22 mm šachta pro přečerpávací stanici : 1,5*1,5*1-1*1*1 ležatá kanalizace : 0,4*0,3*15 venkovní kanalizace : 25*0,2*0,6	m3			
13	199000002R00	Poplatek za skládku horniny 1-4	m3			
14	199000002R00	Poplatek za skládku horniny 1-4	m3			
15	451572111R00	Lože pod potrubí z kameniva těženého 0 - 4 mm ležatá kanalizace : 0,4*0,1*15 venkovní kanalizace : 25*0,1*0,6	m3			
16	58344197R	Štěrkořtě frakce 0-63 A Položka pořadí 11 : 18,85000*1,89	t			
Díl: 3 Svislé a kompletní konstrukce						32 799,27
17	310238211RT1	Zazdívká otvorů plochy do 1 m2 cihlami na MVC, s použitím suché maltové směsi IPP : m.č.2 : 0,3*1,8*0,15 m.č.5 : 0,2*1,9*0,15 1NP : m.č.7 : 0,7*2,1*0,15 2NP : m.č.9 : 0,9*2,1*0,15	m3			
18	342254611R00	Příčky z desek párobetonových tl. 100 mm	m2			

Položkový rozpočet

S:	01	Stavební opravy místností PS Tišnov
O:	01	Stavební opravy místností
R:	00.1	Stavební práce

P.č.	Číslo položky	Název položky	MJ	množství	cena / MJ	Celkem	
		1NP : m.č.10 : 1,0*2*4					
		2NP : m.č.9 : 0,6*2,5					
19	346244313R00	Obezdvíky vaniček z desek tl. 100 mm betonář sprchových vaniček :	m2				
		1PP : m.č.2 : 4*1*0,15					
		1NP : m.č.10 : 4*4*1*0,15					
		3NP : m.č.3 : 4*1*0,15					
20	346275113R00	Přizdivky z desek pórobeton. tl. 100 mm Předstěnový systém wc :	m2				
		2NP : m.č.6 : 0,9*1,3					
		m.č.7 : 0,9*1,3					
21	317941222RA0	Překlad z nosníků l č. 160, dl.1,5 m, zdívo 450 mm	kus				
		1PP : m.č.2 : 1					
		chodba : 1					
22	380320040RAA	Kompletní konstrukce ze železobetonu C 25/30, bednění a odbednění, výztuž 90 kg/m3 šachta pro přečerpávací stanici : 1*1*0,15+4*1*0,15*1	m3				
Díl: 342 Sádrokartonové konstrukce							187 124,45
23	342012221R00	Příčka SDK tl.100 mm,ocel.kce,1x oplášf.,RB 12,5mm	m2				
		1NP : m.č.4 : 2,5*2,4*2-1,2*2					
		2NP : m.č.3 : 2,5*4,5-1,6					
		3NP : m.č.3 : 0,8*2,1					
		m.č.5 : 2,5*(1,4+1,3+1,4+0,9+4+0,9)-1,6*2					
24	342012223R00	Příčka SDK tl.100mm,ocel.kce,1x oplášf.,RBI 12,5mm	m2				
		3NP : m.č.3 : 2,5*1					
25	342263310R00	Úprava sádrokartonové příčky pro osazení umyvadla	kus				
		1NP : m.č.10 : 4					
26	342266211RT3	Obklad stěn sádrokartonem lepený, desky standard impreg. tl. 12,5 mm	m2				
		3NP : m.č.3 : 2*(3+1,8)*2,5-1,2					
27	347016131R00	Předstěna SDK,tl.115mm, ocel. kce CW, 1x RB 12,5mm	m2				
		3NP :					

Položkový rozpočet

S:	01	Stavební opravy místností PS Tišnov
O:	01	Stavební opravy místností
R:	00.1	Stavební práce

P.č.	Číslo položky	Název položky	MJ	množství	cena / MJ	Celkem
		m.č.5 : 2,5*(2,7+0,3+2,7)				
28	347016133R00	Předstěna SDK,tl.115mm, ocel.kce CW, 1x RBI 12,5mm	m2			
		1PP : m.č.1 : (3,6+4,3)*2,4 m.č.2 : 3,6*2,4 m.č.3 : (3,2+4,2+4,3)*2,4 1NP : m.č.10 : 3,4*1,3 2NP : m.č.6 : 0,9*1,3 m.č.7 : 0,9*1,3 3NP : m.č.3 : 1,8*1,3 m.č.4 : (0,9+1,1+1,5)*1,3				
29	416021121R00	Podhledy SDK, kovová.kce CD. 1x deska RB 12,5 mm	m2			
		1NP : m.č.4 : 2,4*3,2 m.č.7 : 2,5*2,1 2NP : m.č.5 : 2,6*1,5 m.č.6 : 0,9*2,6 m.č.7 : 0,9*2,6 m.č.8,9 : 1,8*2,6+4,3*6,2				
30	416021123R00	Podhledy SDK, kovová.kce CD. 1x deska RBI 12,5 mm	m2			
		1PP : m.č.2 : 3,6*4,3				
31	342264101R00	Osazení reviz. dvířek do SDK, do 0,25 m2	kus			
32	953946111R00	Osazení ventilačních mřížek	kus			
		1PP : m.č.1 : (5+4)*2 m.č.2 : 4*2 m.č.3 : 4*2 (5+4)*2				
33	954221201R00	SDK obklad překladů, 3str.1x RB tl 12,5 mm	m			
		1NP : m.č.6 ("falešný překlad" pro srovnání různých úrovní stropů po vybourání přiček) : 1,0				
34	342267111RT3	Obklad trámů sádrokartonem dvoustranný do 0,5/0,5m, desky standard impreg. tl. 12,5 mm	m			
		Stupačky : 2NP : m.č.7 : 2,5				
35	342267112RT1	Obklad trámů sádrokartonem třístranný do 0,5/0,5 m, desky standard tl. 12,5 mm	m			
		Stupačky : 1NP :				

Položkový rozpočet

S:	01	Stavební opravy místností PS Tišnov
O:	01	Stavební opravy místností
R:	00.1	Stavební práce

P.č.	Číslo položky	Název položky	MJ	množství	cena / MJ	Celkem
		m.č.7 : 2,5				
36	28349014R	Dvířka revizní plná SI 3030 rozměr 300x300 mm	kus			
		Položka pořadí 31 : 5,00000				
37	28349060R	Mřížka větrací kulatá se sítkou bílá	kus			
		Položka pořadí 32 : 52,00000				
Díl: 5 Komunikace						10 050,00
38	564871111R00	Podklad ze šterkodrti po ztuhnutí tloušťky 25 cm	m2			
		venkovní kanalizace : 25*1,2				
39	591211111R00	Kladení dlažby drobné kostky, lože z kamen tl. 5 cm	m2			
		Položka pořadí 38 : 30,00000				
Díl: 61 Úpravy povrchů vnitřní						103 553,47
40	602011144R00	Štuk na stěnách vnitřní, ručně	m2			
		1PP :				
		m.č.1 : 2*(3,6+4,3)*2,3-1,1*1,8				
		m.č.2 : 2*(3,6+4,3)*0,4-1,1*1,8*2				
		m.č.3 : (3,2+2*4,3)*2,4+(4,2+4,3)*2,4-0,8*1,8*3				
41	611421331RT2	Oprava váp.omítek stropů do 30% plochy - štukových, s použitím suché maltové směsi	m2			
		1PP :				
		m.č.1 : 3,6*4,3*1,5				
		m.č.3 : (3,2*4,3+4,2*4,3)*1,5				
		1NP :				
		m.č.6 : 17,5				
		m.č.8 : 1,5*1,2				
		m.č.9 : 4,2*3,5				
42	612421311R00	Oprava vápen.omítek stěn do 30 % pl. - hrubých	m2			
		1PP :				
		m.č.1 : 2*(3,6+4,3)*2,3-1,1*1,8				
		m.č.2 : 2*(3,6+4,3)*2,4-1,1*1,8*2				
		m.č.3 : (3,2+2*4,3)*2,4+(4,2+4,3)*2,4-0,8*1,8*3				
		1NP :				
		m.č.4 : 2*(2,4+3,2+2,4)*2				
		m.č.10 : 2*(3,2+4,2)*2				
		2NP :				
		m.č.6 : 2*(0,9+2,6)*2				
		m.č.7 : 2*(0,9+2,6)*2				
43	612421331RT2	Oprava vápen.omítek stěn do 30 % pl. - štukových, s použitím suché maltové směsi	m2			
		1NP :				
		m.č.4 : 2*(2,4+3,2+2,4)*0,5				
		m.č.6 : (2,5+1+2,5+3,2+3,2+1,5+1,3+5)*2,5-0,8*2*4-0,6*2				
		m.č.7 : (1,5+1,3+2,5+2,1)*2,5				
		m.č.8 : (0,7*2+3*(0,15+0,3)*2)*3				
		m.č.9 : (2+3,5+4,2+3,5+0,6)*2,5-0,8*2				
		m.č.10 : 2*(3,2+4,2)*0,5				
		2NP :				
		m.č.6 : 2*(0,9+2,6)*0,5				

Položkový rozpočet

S:	01	Stavební opravy místností PS Tišnov
O:	01	Stavební opravy místnosti
R:	00.1	Stavební práce

P.č.	Číslo položky	Název položky	MJ	množství	cena / MJ	Celkem
		m.č.7 : 2*(0,9+2,6)*0,5 m.č.8,9 : 2*(8+4,3+0,6)*2,5-0,8*2-2,7*2,5 m.č.11 : 2*(4+1,8)*2,5-0,8*4-0,6*2-1,4*2				
44	612423531RT2	Omítka rýh stěn vápenná šířky do 15 cm, štuková, s použitím suché maltové směsi Po rozvodech : 100*0,15	m2			
45	612425931RT2	Omítka vápenná vnitřního ostění - štuková, s použitím suché maltové směsi 1PP : m.č.2 : (1,2+2*2)*0,5*1,2 chodba : (1,2+2*2)*0,5*1,2	m2			
46	612481211RT2	Montáž výztužné sítě (perlínky) do stěrky-stěny, včetně výztužné sítě a stěrkového tmelu 1NP : m.č.7 : 0,7*2,1*2*1,2 2NP : m.č.6 : 0,9*1,3 m.č.7 : 0,9*1,3	m2			
Díl: 63 Podlahy a podlahové konstrukce						26 582,35
47	631311131R00	Doplnění mazanin betonem do 1 m2, nad tl. 8 cm betonáž sprchových vaniček : 1PP : m.č.2 : 1*1*0,15 1NP : m.č.10 : 4*1*1*0,15 3NP : m.č.3 : 1*1*0,15 šachta pro přečerpávací stanici : (1,5*1,5-1,0*1,0)*0,15	m3			
48	632419106R00	Samonivelač. stěrka, ruční zpracování tl.6 mm 1PP : m.č.1 : 3,6*4,3 m.č.2 : 3,6*4,3 m.č.3 : 3,2*4,3+4,2*4,3+0,8*0,3 1NP : m.č.4 : 3,2*2,4 m.č.6 : 17,5 m.č.7 : 2,5*2,1 m.č.9 : 4,2*3,5 m.č.10 : 4,2*3,2 2NP : m.č.6 : 0,9*2,6 m.č.7 : 0,9*2,6 3NP : m.č.3 : 3*1,8 m.č.7 : 1,4*1,3	m2			
49	631312141R00	Doplnění rýh betonem v dosavadních mazaninách Po vybouraných příčkách :	m3			

Položkový rozpočet

S:	01	Stavební opravy místností PS Tišnov
O:	01	Stavební opravy místností
R:	00.1	Stavební práce

P.č.	Číslo položky	Název položky	MJ	množství	cena / MJ	Celkem
		1NP : m.č.6 : 1*0,3*0,1 m.č.7 : (1+2,5+1,5+1,3)*0,3*0,1 ležatá kanalizace : 15*0,3*0,15				
50	632411904R00	Penetrace savých podkladů	m2			
		Položka pořadí 48 : 133,49000				
51	632441491R00	Broušení potěrů - odstranění ostrých hran	m2			
		Položka pořadí 48 : 133,49000				

Díl: 64 Výplně otvorů 15 452,00

52	642942111RT4	Osazení zárubní dveřních ocelových, pl. do 2,5 m2, včetně dodávky zárubně 80 x 197 x 11 cm	kus			
		1PP : m.č.5 : 1				
53	642942111RT6	Osazení zárubní dveřních ocelových, pl. do 2,5 m2, včetně dodávky zárubně 110 x 197 x 11 cm	kus			
		1PP : m.č.2 : 2 chodba : 1				
54	642942212R00	Osazení zárubně do sádrokarton. příčky tl. 100 mm	kus			
		1NP : m.č.4 : 2 2NP : m.č.3 : 1 3NP : m.č.3 : 1 m.č.5 : 1 m.č.6 : 1				
55	55330445R	Zárubně ocelová S100 600x1970x100 L, pro sádrokarton, bez drážky, pevně přivařené závěsy	kus			
		1NP : m.č.4 : 1				
56	55330446R	Zárubně ocelová S100 600x1970x100 P, pro sádrokarton, bez drážky, pevně přivařené závěsy	kus			
		1NP : m.č.4 : 1 3NP : m.č.3 : 1				
57	55330449R	Zárubně ocelová S100 800x1970x100 L, pro sádrokarton, bez drážky, pevně přivařené závěsy	kus			
		2NP : m.č.3 : 1 3NP : m.č.5 : 1 m.č.6 : 1				

Díl: 8 Trubní vedení 23 320,96

58	892855113R00	Kontrola kanalizace TV kamerou do 100 m	m			
59	721176226R00	Potrubí KG svodné (ležaté) v zemi D 200 x 4,9 mm	m			
60	721300922R00	Pročištění ležatých svodů do DN 300	m			

Položkový rozpočet

S:	01	Stavební opravy místností PS Tišnov
O:	01	Stavební opravy místností
R:	00.1	Stavební práce

P.č.	Číslo položky	Název položky	MJ	množství	cena / MJ	Celkem
61	721011001VC0	Napojení na stávající kanalizaci	kus			
62	894431321RCB	Šachta, D 425 mm, dl.šach.roury 2,0 m, přímá, dno KG D 200 mm, poklop šedá litina 40 t	kus			
Díl: 94 Lešení a stavební výtahy						12 380,84
63	941955001R00	Lešení lehké pomocné, výška podlahy do 1,2 m	m2			
1PP : m.č.1 : 3,6*4,3*1,5 m.č.2 : 3,6*4,3 m.č.3 : 4,3*(3,2+4,2)*1,5 m.č.5 : 3*2,5*1,5 chodba : 1,2*8*1,5 1NP : m.č.4 : 2,4*3,2 m.č.6 : 15 m.č.7 : 2,5*1,5 m.č.8 : 1,2*1,5 m.č.9 : 3,5*4,2 m.č.10 : 3,2*4,2 2NP : m.č.3,4 : 6,3*4,3 m.č.5 : 0,9*2,6 m.č.7 : 0,9*2,6 m.č.8,9 : 1,8*2,6+6,2*4,3 3NP : m.č.3 : 1,8*3 m.č.4 : (0,9+1,1+1,5)*3 m.č.5 : 9*6 m.č.6 : m.č.7 : 8*1,3						
Díl: 952 Stavební práce pro PSV						15 000,00
64	900 V02	HZS, Stavební výpomoci	h			
Vodo-topo : 100						
Díl: 953 Hodinové zúčtovací sazby						45 000,00
65	912 T00	Hzs-nepředvídatelné stavební práce	h			
rekonstrukce : 300						
Díl: 96 Bourání konstrukcí						58 587,12
66	961055111R00	Bourání základů železobetonových	m3			
1PP : m.č.2 : 1,5*1,5*0,2						
67	962031132R00	Bourání příček cihelných tl. 10 cm	m2			
1NP : m.č.8 : 1*2						
68	962031133R00	Bourání příček cihelných tl. 15 cm	m2			
1NP : m.č.6 : 1*2,5-1,6 m.č.7 : 2,5*(1+2,5+1,5+1,3)-1,2*2 2NP : m.č.6 : 0,9*2,5-1,2						

Položkový rozpočet

S:	01	Stavební opravy místností PS Tišnov
O:	01	Stavební opravy místností
R:	00.1	Stavební práce

P.č.	Číslo položky	Název položky	MJ	množství	cena / MJ	Celkem
		m.č.8 : (1,8+1,6+2,6)*2,5-1,2*2 m.č.9 : 4,3*2,5-1,6				
69	962036112R00	DMTZ SDK příčky, 1x kov.kce., 1x opláštěné 12,5 mm	m2			
		3NP : m.č.3 : 2,1*0,6 m.č.7 : 1,3*2,5-1,6				
70	964011221R00	Vybourání ŽB překladů prefa dl. 3 m, 75 kg/m	m3			
		1PP : m.č.2 : 1,5*0,45*0,2 chodba : 1,5*0,45*0,2				
71	965042221RT2	Bourání mazanin betonových tl. nad 10 cm, pl. 1 m2, ručně tl. mazaniny 15 - 20 cm	m3			
		šachta pro přečerpávací stanici : 1,5*1,5*0,15 ležatá kanalizace : 15*0,3*0,15				
72	965048150R00	Dočištění povrchu po vybourání dlažeb, tmel do 50%	m2			
		Položka pořadí 73 : 67,99000				
73	965081713RT2	Bourání dlažeb keramických tl.10 mm, nad 1 m2, sbíječka, dlaždice keramické	m2			
		1NP : m.č.6 : 17,5 m.č.7 : 2,5*2,1 m.č.8 : 1,5*1,2*1,3 m.č.9 : 4,2*3,5 m.č.10 : 4,2*3,2 2NP : m.č.6 : 0,9*2,6 m.č.7 : 0,9*2,6 m.č.8 : 1,8*2,6 3NP : m.č.3 : 3*1,8				
74	967031142R00	Přisekání rovných ostění cihelných na MC	m2			
		1PP : m.č.2 : 2*0,5*2 chodba : 2*0,5*2				
75	968061125R00	Vyvěšení dřevěných dveřních křidel pl. do 2 m2	kus			
		1PP : m.č.2 : 1 chodba : 1 1NP : m.č.6 : 1 m.č.7 : 3 2NP : m.č.6 : 1 m.č.8 : 3 m.č.9 : 1 3NP : m.č.3 : 1				

Položkový rozpočet

S:	01	Stavební opravy místností PS Tišnov
O:	01	Stavební opravy místností
R:	00.1	Stavební práce

P.č.	Číslo položky	Název položky	MJ	množství	cena / MJ	Celkem
		m.č.7 : 1				
76	968071125R00	Vyvěšení, zavěšení kovových křidel dveří pl. 2 m2 1PP : m.č.2 : 2	kus			
77	968072455R00	Vybourání kovových dveřních zárubní pl. do 2 m2 1PP : m.č.2 : 0,8*2 chodba : 0,8*2 1NP : m.č.6 : 0,8*2 m.č.7 : 0,6*2*2+0,8*2 2NP : m.č.6 : 0,6*2 m.č.8 : 0,6*2*2+0,8*2 m.č.9 : 0,8*2 3NP : m.č.3 : 0,8*2 m.č.7 : 0,8*2	m2			
78	968072456R00	Vybourání kovových dveřních zárubní pl. nad 2 m2 1PP : m.č.2 : 1,4*1,8	m2			
79	975043111R00	Jednořad.podchycení stropů do 3,5 m,do 750 kg/m 1PP : m.č.2 : 2*2 chodba : 2*2	m			
80	978059521R00	Odsekání vnitřních obkladů stěn do 2 m2 1NP : m.č.7 : 2*(2,5+1+2,5+1+1)*2-1,2*3-1,6 m.č.8 : 2*(3,2+4,2+1)*2-1,6*2 2NP : m.č.6 : 2*(0,9+2,6+0,9)*2-0,6*3*2 m.č.7 : 2*(0,9+2,6)*2-0,6*2	m2			
81	762521811R00	Demontáž podlah bez polštářů z prken tl. do 3,2 cm 2NP : m.č.8,9 : 1,8*2,6+4,3*6,2	m2			
82	776401800R00	Demontáž soklíků nebo lišt, pryžových nebo z PVC 2NP : m.č.3,4 : 2*(4,5+6,3) m.č.8,9 : 2*(8+4,3+4,3) 3NP : m.č.5 : 2*(9+6)	m			
83	776511821T00	Dočištění povrchu do lepidla, mechanicky Položka pořadí 84 : 26,66000 Položka pořadí 85 : 15,48000 Položka pořadí 86 : 9,50000	m2			
84	776511820RT1	Odstranění PVC a kobereců lepených s podložkou, z ploch nad 20 m2 2NP :	m2			

Položkový rozpočet

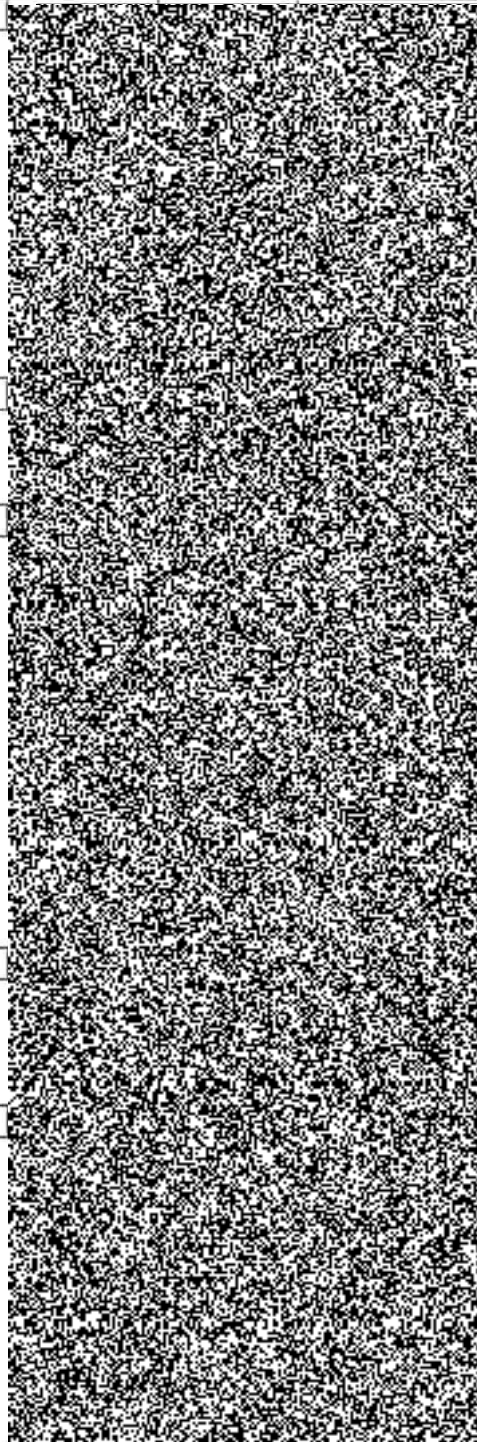
S:	01	Stavební opravy místností PS Tišnov
O:	01	Stavební opravy místností
R:	00.1	Stavební práce

P.č.	Číslo položky	Název položky	MJ	množství	cena / MJ	Celkem
		m.č.9 : 4,3*6,2				
85	776511820RT2	Odstranění PVC a koberců lepených s podložkou, z ploch 10 - 20 m2 1PP : m.č.2 : 4,3*3,6	m2			
86	776511820RT3	Odstranění PVC a koberců lepených s podložkou, z ploch do 10 m2 1NP : m.č.4 : 3,2*2,4 3NP : m.č.5 : 1,3*1,4	m2			
Díl: 97 Prorážení otvorů						20 060,00
87	970051100R00	Vrtání jádrové do ŽB do D 100 mm 1NP : 8 3NP : 2	m			
88	970051160R00	Vrtání jádrové do ŽB do D 160 mm pro stupačky : 5	m			
89	970251100R00	Řezání železobetonu hl. řezu 100 mm šachta pro přečerpávací stanici : 4*1,5 ležatá kanalizace : 2*15	m			
90	971042361R00	Vybourání otvorů zdi betonové pl. 0,09 m2, tl.60cm kanalizace : 1	kus			
Díl: 99 Staveništní přesun hmot						70 549,32
91	999281108R00	Přesun hmot pro opravy a údržbu do výšky 12 m	t			
Díl: 711 Izolace proti vodě						11 023,19
92	711212001R00	Hydroizolační povlak - nátěr Položka pořadí 122 : 46,68000 Položka pořadí 138 : 105,36000	m2			
93	711140014RAA	Izolace proti vodě vodorovná přitavená, 1x, 1x ALP, 1x asf. pás šachta pro přečerpávací stanici : 1*1	m2			
94	711150014RAA	Izolace proti vodě svislá přitavená, 1x, 1x ALP, 1x asf.pás šachta pro přečerpávací stanici : 4*1*1	m2			
95	998711102R00	Přesun hmot pro izolace proti vodě, výšky do 12 m	t			
Díl: 721 Vnitřní kanalizace						14 130,00
96	721223423RT2	Vpusť podlahová se zápachovou uzávěrkou, mřížka nerez 115 x 115 D 50/75/110 mm 1NP : m.č.10 : 5 3NP : m.č.3 : 1	kus			
Díl: 762 Konstrukce tesařské						8 270,17
97	763614212RT6	M.podlahy z desek nad tl.18 mm, P+D, přibíjením, vč. dodávky desky OSB ECO 3N tl. 22 mm 2NP : m.č.8,9 : 1,8*2,6+4,3*6,2	m2			
98	998762102R00	Přesun hmot pro tesařské konstrukce, výšky do 12 m	t			

Položkový rozpočet

S:	01	Stavební opravy místností PS Tišnov
O:	01	Stavební opravy místností
R:	00.1	Stavební práce

P.č.	Číslo položky	Název položky	MJ	množství	cena / MJ	Celkem
Díl: 766 Konstrukce truhlářské						40 483,00
99	766661112R00	Montáž dveří do zárubně,otevřavých 1kř.do 0,8 m		kus		
		1PP : m.č.5 : 1 1NP : m.č.4 : 2 2NP : m.č.3 : 1 m.č.9 : 1 3NP : m.č.3 : 1 m.č.5 : 1 m.č.6 : 1				
100	766661122R00	Montáž dveří do zárubně,otevřavých 1kř.nad 0,8 m		kus		
		1PP : m.č.2 : 2 chodba : 1				
101	766695212R00	Montáž prahů dveří jednokřídlových š. do 10 cm		kus		
		1PP : m.č.2 : 2 m.č.5 : 1 chodba : 1 1NP : m.č.4 : 2 2NP : m.č.3 : 1 m.č.9 : 1 3NP : m.č.3 : 1 m.č.5 : 1 m.č.6 : 1				
102	766661122VC0	Příplatek za výškovou úpravu dveří		kus		
		1PP : m.č.2 : 2 m.č.5 : 1 chodba : 1				
103	54914582R	Klíky se štítem mezip		kus		
		1PP : m.č.2 : 2 m.č.5 : 1 chodba : 1 1NP : m.č.4 : 2 2NP : m.č.3 : 1 m.č.9 : 1 3NP :				



Položkový rozpočet

S:	01	Stavební opravy místností PS Tišnov
O:	01	Stavební opravy místností
R:	00.1	Stavební práce

P.č.	Číslo položky	Název položky	MJ	množství	cena / MJ	Celkem
		m.č.3 : 1 m.č.5 : 1 m.č.6 : 1				
104	61160101R	Dveře vnitřní hladké plně 1kř. 60x197 bílé 1NP : m.č.4 : 2 3NP : m.č.3 : 1	kus			
105	61160103R	Dveře vnitřní hladké plně 1kř. 80x197 bílé 1PP : m.č.5 : 1 2NP : m.č.3 : 1 m.č.9 : 1 3NP : m.č.5 : 1 m.č.6 : 1	kus			
106	611601052R	Dveře vnitřní hladké plně 1kř. 110x197 bílé 1PP : m.č.2 : 2 chodba : 1	kus			
107	61187116R	Prah dubový délka 60 cm šířka 10 cm tl. 2 cm 1NP : m.č.4 : 2 3NP : m.č.3 : 1	kus			
108	61187156R	Prah dubový délka 80 cm šířka 10 cm tl. 2 cm 1PP : m.č.5 : 1 2NP : m.č.3 : 1 m.č.9 : 1 3NP : m.č.5 : 1 m.č.6 : 1	kus			
109	61187188R	Prah dubový délka 110 cm šířka 10 cm tl. 2 cm 1PP : m.č.2 : 2 chodba : 1	kus			
110	998766102R00	Přesun hmot pro truhlářské konstr., výšky do 12 m	t			
Díl: 771 Podlahy z dlaždic a obklady						151 324,26
111	771101111R00	Výrovnání podkladů maltou ze SMS tl. do 10 mm odhad 25% z plochy : Položka pořadí 112 : 142,66000*0,25	m2			
112	771101210R00	Penetrace podkladu pod dlažby Položka pořadí 115 : 89,00000*0,1 Položka pořadí 116 : 2,70000*0,1	m2			

Položkový rozpočet

S:	01	Stavební opravy místností PS Tišnov
O:	01	Stavební opravy místností
R:	00.1	Stavební práce

P.č.	Číslo položky	Název položky	MJ	množství	cena / MJ	Celkem
		Položka pořadí 118 : 133,49000				
113	771120111R00	Kladení dlaždic na stupnice do tmele, jedna řada 1NP : m.č.8 : 1,2*3	m			
114	771120211R00	Kladení dlaždic na podstupnice do tmele, 1 řada 1NP : m.č.8 : 1,2*3	m			
115	771475014R00	Obklad soklíků keram.rovných, tmel,výška 10 cm 1PP : m.č.1 : 2*(3,6+4,3)-1,1 m.č.3 : 2*(3,2+4,3)+2*(4,2+4,3)-0,8*3 1NP : m.č.6 : (2,5+1+2,5+3,2+3,2+1,5+1,3+5)-0,8*4-0,6 m.č.7 : (1,5+1,3+2,5+2,1) m.č.8 : (0,7*2) m.č.9 : (2+3,5+4,2+3,5+0,6)-0,8 m.č.11 : 4 3NP : m.č.7 : (2*1,4+1,3)-0,8*2	m			
116	771475034R00	Obklad soklíků keram.stupňov., tmel,výška 10 cm 1NP : m.č.8 : 3*(0,15+0,3)*2	m			
117	771479001R00	Řezání dlaždic keramických pro soklíky Položka pořadí 116 : 2,70000 Položka pořadí 115 : 89,00000	m			
118	771575109R00	Montáž podlah keram.,hladké, tmel, 30x30 cm 1PP : m.č.1 : 3,6*4,3 m.č.2 : 3,6*4,3 m.č.3 : 3,2*4,3+4,2*4,3+0,8*0,3 1NP : m.č.4 : 3,2*2,4 m.č.6 : 17,5 m.č.7 : 2,5*2,1 m.č.9 : 4,2*3,5 m.č.10 : 4,2*3,2 2NP : m.č.6 : 0,9*2,6 m.č.7 : 0,9*2,6 3NP : m.č.3 : 3*1,8 m.č.7 : 1,4*1,3	m2			
119	771578011R00	Spára podlaha - stěna, silikonem 1PP : m.č.1 : 2*(3,6+4,3)-1,1 m.č.2 : 2*(3,6+4,3+0,9*5+1,6)-1,1*2-0,6*2 m.č.3 : 2*(3,2+4,3)+2*(4,2+4,3)-0,8*3	m			

Položkový rozpočet

S:	01	Stavební opravy místností PS Tišnov
O:	01	Stavební opravy místností
R:	00.1	Stavební práce

P.č.	Číslo položky	Název položky	MJ	množství	cena / MJ	Celkem
		1NP : m.č.4 : 2*(2,4+3,2+2,4)-0,6*3 m.č.6 : (2,5+1+2,5+3,2+3,2+1,5+1,3+5)-0,8*4-0,6 m.č.7 : (1,5+1,3+2,5+2,1) m.č.8 : (0,7*2+3*(0,15+0,3)*2) m.č.9 : (2+3,5+4,2+3,5+0,6)-0,8 m.č.10 : 2*(3,2+4,2)+12*0,9-0,8*2 2NP : m.č.6 : 2*(0,9+2,6)-0,6 m.č.7 : 2*(0,9+2,6)-0,6 3NP : m.č.3 : 2*(1,8+3+0,9)-0,6 m.č.7 : (2*1,4+1,3)-0,8*2				
120	771579791R00	Příplatek za plochu podlah keram. do 5 m2 jednotl.	m2			
		1NP : m.č.7 : 2,5*2,1 2NP : m.č.6 : 0,9*2,6 m.č.7 : 0,9*2,6 3NP : m.č.3 : 3*1,8 m.č.7 : 1,4*1,3				
121	771579793R00	Příplatek za spárovací hmotu - plošně	m2			
		Položka pořadí 112 : 142,66000 Položka pořadí 122 : 46,68000*-1				
122	771579795R00	Příplatek za spárování vodotěsnou hmotou - plošně	m2			
		1PP : m.č.2 : 3,6*4,3 1NP : m.č.4 : 3,2*2,4 m.č.10 : 4,2*3,2 2NP : m.č.6 : 0,9*2,6 m.č.7 : 0,9*2,6 3NP : m.č.3 : 1,8*3				
123	58582138 AR	Lepicí tmel, na obklady a dlažby, třída C2T S1	kg			
		cca 4kg/m2 : Položka pořadí 111 : 35,66500*4				
124	597642030R	Dlažba 300x300x9 mm	m2			
		Položka pořadí 115 : 89,00000*0,11 Položka pořadí 116 : 2,70000*0,11 Položka pořadí 118 : 133,49000*1,1				
125	597642400R	Dlažba schodovka 300x300x9 mm	m2			
		1NP : m.č.8 : 1,2*3*0,3*1,1				
126	998771102R00	Přesun hmot pro podlahy z dlaždic, výšky do 12 m	t			

Položkový rozpočet

S:	01	Stavební opravy místností PS Tišnov
O:	01	Stavební opravy místností
R:	00.1	Stavební práce

P.č	Číslo položky	Název položky	MJ	množství	cena / MJ	Celkem
Díl: 776 Podlahy povlakové						24 323,11
127	775592003R00	Broušení dřevěných podkladů podlah střední zr.60-80	m2			
Položka pořadí 130 : 31,34000						
128	776101121R00	Provedení penetrace podkladu	m2			
Položka pořadí 130 : 31,34000						
129	776421100RU1	Lepení podlahových soklíků z PVC a vinylu, včetně dodávky soklíku PVC	m			
2NP :						
m.č.3,4 : 2*(4,5+6,3+4,5)						
m.č.8,9 : 2*(8+4,3+0,6)						
3NP :						
m.č.5 : 2*(9+6)						
m.č.6 : 2*(4,5+3)						
130	776521200RT1	Lepení povlakových podlah z dílců PVC a CV (vinyl), pouze položení - PVC ve specifikaci	m2			
2NP :						
m.č.8,9 : 1,8*2,6+4,3*6,2						
131	776981114R00	Lišta hliníková podlahová krycí	m			
2NP :						
m.č.9 : 2,8						
132	Dod 01	Dodávka - podlahovina trvanlivá z homogenního vinylu, povrch PUR vrstva, tl. 2,0 mm	m2			
Položka pořadí 130 : 31,34000*1,2						
133	998776102R00	Přesun hmot pro podlahy povlakové, výšky do 12 m	t			
Díl: 781 Obklady keramické						162 811,86
134	781101111R00	Vyrovnání podkladu maltou ze SMS tl. do 7 mm	m2			
odhad 25% z plochy :						
Položka pořadí 136 : 166,91000*0,25						
135	781101210R00	Penetrace podkladu pod obklady	m2			
Položka pořadí 136 : 166,91000						
136	781230121R00	Obkládání stěn vnitř.keram. do tmele do 300x300 mm	m2			
1PP :						
m.č.2 : 2*(3,6+4,3+0,9*5+1,6)*2-1,1*2*2-0,6*2*2						
1NP :						
m.č.4 : 2*(2,4+3,2+2,4)*2-0,6*2*3						
m.č.10 : 2*(3,2+4,2)*2+4*0,9*2+4*0,9*0,1+3,4*0,15- 0,8*2*2						
2NP :						
m.č.6 : 2*(0,9+2,6)*2-0,6*2						
m.č.7 : 2*(0,9+2,6)*2-0,6*2						
m.č.8 : 0,6*(2,6+2,4)						
3NP :						
m.č.3 : 2*(1,8+3)*2+0,9*2*2+0,9*0,1-0,6*2						
m.č.4 : (0,9+1,1+1,5)*1,3						
137	781419705R00	Příplatek za spárovací hmotu - plošné	m2			
Položka pořadí 136 : 166,91000						
Položka pořadí 138 : 105,36000*-1						

Položkový rozpočet

S:	01	Stavební opravy místností PS Tišnov
O:	01	Stavební opravy místností
R:	00.1	Stavební práce

P.č.	Číslo položky	Název položky	MJ	množství	cena / MJ	Celkem
138	781419706R00	Příplatek za spárovací vodotěsnou hmotu - plošně 1PP : m.č.2 : 2*(3,6+4,3+0,9*5+1,6)*2-1,1*2*2-0,6*2*2 1NP : m.č.10 : 2*(3,2+4,2)*2+4*0,9*2+4*0,9*0,1+3,4*0,15-0,8*2*2 3NP : m.č.3 : 2*(1,8+3)*2+0,9*2*2+0,9*0,1-0,6*2	m2			
139	58582138.AR	Lepicí tmel, na obklady a dlažby, třída C2T S1 cca 4kg/m2 : Položka pořadí 134 : 41,72750*4	kg			
140	597813724R	Obkládačka 20x40 cm Položka pořadí 136 : 166,91000*1,1	m2			
141	998781102R00	Přesun hmot pro obklady keramické, výšky do 12 m	t			
Díl: 783		Nátěry				3 000,00
142	783921800T00	Nátěr syntetický zárubní 2x 1PP : m.č.2 : 2 chodba : 2 1NP : m.č.4 : 2 2NP : m.č.3 : 1 3NP : m.č.3 : 1 m.č.5 : 1 m.č.6 : 1	ks			
Díl: 784		Malby				51 399,68
143	784402801R00	Odstanění malby oškrábáním v místnosti H do 3,8 m Položka pořadí 41 : 104,95000 Položka pořadí 42 : 202,32000 Položka pořadí 43 : 206,95000	m2			
144	784450020RA0	Malba ze směsi, penetrace 1x, bílá 2x 1PP : m.č.1 : 2*(3,6+4,3)+3,6*4,3*1,5 m.č.2 : 2*(3,6+4,3+0,9*5+1,6)*0,5+3,6*4,3 m.č.3 : 2*(3,2+4,3)*2,5+2*(4,2+4,3)*2,5+4,3*(3,2+4,2)*1,5 m.č.5 : 2*(3+2,5)*2,5+3*2,5*1,5 chodba : 2*(1,2+8)*2,5+1,2*8*1,5 1NP : m.č.4 : 2*(2,4+3,2)*0,5+2,4*3,2 m.č.6 : (2,5+1+2,5+3,2+3,2+1,5+1,3+5)*2,5+15 m.č.7 : (1,5+1,3+2,5+2,1)*2,5+2,5*1,5 m.č.8 : (1,2+2*1,5)*3+1,2*1,5 m.č.9 : (2+3,5+4,2+3,5+0,6)*2,5+3,5*4,2 m.č.10 : 2*(3,2+4,2)*0,5+3,2*4,2 2NP :	m2			

Položkový rozpočet

S:	01	Stavební opravy místnosti PS Tišnov
O:	01	Stavební opravy místnosti
R:	00.1	Stavební práce

P.č.	Číslo položky	Název položky	MJ	množství	cena / MJ	Celkem
		m.č.3,4 : $2 \cdot (4,5+6,3+4,5) \cdot 2,5+6,3 \cdot 4,5$				
		m.č.6 : $2 \cdot (0,9+2,6) \cdot 0,5+0,9 \cdot 2,6$				
		m.č.7 : $2 \cdot (0,9+2,6) \cdot 0,5+0,9 \cdot 2,6$				
		m.č.8,9 : $2 \cdot (8+4,3+0,6) \cdot 2,5+1,8 \cdot 2,6+6,2 \cdot 4,3$				
		3NP :				
		m.č.3 : $2 \cdot (1,8+3) \cdot 0,5+1,8 \cdot 3$				
		m.č.4 : $2 \cdot (0,9+1,1+1,5+3 \cdot 3)+(0,9+1,1+1,5) \cdot 3$				
		m.č.5 : $2 \cdot (9+6) \cdot 2,5+9 \cdot 6$				
		m.č.6 : $2 \cdot (4,5+3) \cdot 2,5$				
		m.č.7 : $2 \cdot (8+1,3) \cdot 2,5+8 \cdot 1,3$				

Díl: D96		Přesuny suti a vybouraných hmot			77 845,41
145	979011211R00	Svislá doprava suti a vybour. hmot za 2.NP nošením	t		
146	979011219R00	Přípl.k svislé dopr.suti za každé další NP nošením	t		
147	979011221R00	Svislá doprava suti a vybour. hmot za 1.PP nošením	t		
148	979086213R00	Nakládání vybouraných hmot na dopravní prostředek	t		
149	979081111R00	Odvoz suti a vybour. hmot na skládku do 1 km	t		
150	979081121R00	Příplatek k odvozu za každý další 1 km	t		
151	979082111R00	Vnitrostaveništní doprava suti do 10 m	t		
152	979082121R00	Příplatek k vnitrost. dopravě suti za dalších 5 m	t		
153	979990001R00	Poplatek za skládku stavební suti	t		
154	979093111R00	Uložení suti na skládku bez zhutnění	t		

Položkový rozpočet

S:	01	Stavební opravy místností PS Tišnov
O:	01	Stavební opravy místností
R:	01.2	ÚT, ZTI, PL

P.č.	Číslo položky	Název položky	MJ	množství	cena / MJ	Celkem
Díl: 720		Zdravotechnická instalace				185 450,00
1	72000001	Vodafské a kanalizační práce	hod			
2	72000002	Vodafský a kanalizační materiál	soubor			
Díl: 721		Vnitřní kanalizace				63 057,80
3	721194104R00	Vyvedení odpadních výpustek D 40 x 1,8	kus			
4	721194105R00	Vyvedení odpadních výpustek D 50 x 1,8	kus			
5	721194107R00	Vyvedení odpadních výpustek D 75 x 1,9	kus			
6	721194109R00	Vyvedení odpadních výpustek D 110 x 2,3	kus			
7	72100002	Montáž HL21	ks			
8	72100004	Montáž přečerpávacího monobloku	ks			
9	72100005	Uvedení do provozu přečerpávací zařízení servisním technikem	ks			
10	72100001	Kalich pro úkapy HL21	ks			
11	72100003	Přečerpávací centrální monoblok dvumotorový 2x1500 W	ks			
Díl: 722		Vnitřní vodovod				65 493,00
12	722190401R00	Vyvedení a upevnění výpustek DN 15	kus			
13	722190402R00	Vyvedení a upevnění výpustek DN 20	kus			
14	734209114R00	Montáž armatur závitových, se 2závity, G 3/4	kus			
15	734209115R00	Montáž armatur závitových, se 2závity, G 1	kus			
16	72200002	Montáž ohřivače vody 500l	ks			
17	72200004	Montáž pojišťovacího ventilu	ks			
18	72200006	Montáž redukčního ventilu vč. manometru	kpl			
19	72200009	Montáž expanzní nádoby vč. Flowjetu	kpl			
20	72200012	Montáž čerpadla	ks			
21	734FTZ020	Filtr voda závit. DN20	ks			
22	734GCK020	Zpětná klapka GCK voda závit. DN20	ks			
23	734VE4300MTZ	Šroubení topenářské VE4300 - montáž	ks			
24	72200001	Ohřivač vody nepřímotopný stacionární 500l, NTR	ks			
25	72200003	Pojišťovací ventil 1" - 10 barů	ks			
26	72200005	Redukční ventil Honeywell 1" vč. manometru	kpl			
27	72200007	Expanzní nádoba TUV DD 33/10	ks			
28	72200008	Flowjet 3/4"	ks			
29	72200010	Výchozí + první provozní revize tl. nádoby	kpl			
30	72200011	Cirkulační čerpadlo Z20	ks			
31	734GCKK020	Kulový kohout GCKK voda závit. DN20	ks			
32	734GCKK025	Kulový kohout GCKK voda závit. DN25	ks			
33	734VE430020	Šroubení topenářské VE4300 přímé DN20	ks			
34	734VE430025	Šroubení topenářské VE4300 přímé DN25	ks			
Díl: 723		Vnitřní plynovod				5 105,00
35	72300001	Demontáž ohřivače plynového, vč. likvidace	soubor			
36	72300002	Demontáž části plynového potrubí, vč. likvidace	soubor			
Díl: 725		Zařizovací předměty				227 527,70
37	72500004	Montáž vaničky sprchové	ks			
38	72500006	Montáž sprchových dveří	ks			
39	72500008	Montáž sprchové baterie vč. sady	kpl			
40	72500010a	Umyvadlo s otvorem 65cm vč. uchycení	ks			
41	72500012	Montáž umyvadla/ umyvátka	ks			

Položkový rozpočet

S:	01	Stavební opravy místností PS Tišnov
O:	01	Stavební opravy místností
R:	01.2	ÚT, ZTI, PL

P.č.	Číslo položky	Název položky	MJ	množství	cena / MJ	Celkem
42	72500015	Montáž baterie umyvadlové stojánkové	ks			
43	72500017	Montáž rohového KK	ks			
44	72500018	Konstrukce pro závěsné WC kombifix	ks			
45	72500019	Konstrukce pro závěsné WC duofix	ks			
46	72500022	Montáž konstrukce pro závěsné WC vč. tlačítka	kpl			
47	72500025	Montáž závěsného WC vč. sedátka	ks			
48	72500027	Montáž pisoáru	ks			
49	72500030	Montáž a usazení vpusti	ks			
50	72500032	Montáž podomítkové ZU	ks			
51	72500034	Montáž pračkového ventilu	ks			
52	72500036	Montáž setu pro výlevku vč. výlevky	set			
53	72500001	Vanička sprchová litý mramor 90x90	ks			
54	72500002	Nožky k vaničce	ks			
55	72500003	Sífon sprchový	ks			
56	72500005	Sprchové dveře plast 90cm do niky	ks			
57	72500007	Baterie sprchová vč. sprchové sady	kpl			
58	72500009	Umyvadlo s otvorem 55cm vč. uchycení	ks			
59	72500010	Umyvadlo s otvorem 40cm vč. uchycení	ks			
60	72500011	Sífon umyvadlový plastový	ks			
61	72500013	Baterie umyvadlová stojánkové bez výpusti	ks			
62	72500014	Baterie umyvadlová stojánková na st. vodu	ks			
63	72500016	Rohový KK s filtrem	ks			
64	72500020	Izolační deska pro závěsné WC	ks			
65	72500021	Tlačítko bílé	ks			
66	72500023	WC závěsné	ks			
67	72500024	Sedátko duraplast k závěsnému WC	ks			
68	72500026	Pisoár sensorový	ks			
69	72500028	Zdroj k senzoru	ks			
70	72500029	Podtlaková vpust' do sprchy	ks			
71	72500031	Podomítkový pračkový sífon	ks			
72	72500033	Pračkový ventil chrom	ks			
73	72500035	Montážní rám pro výlevku vč. plastové výlevky	set			
Díl: 730		Ústřední vytápění				95 796,50
74	734209113R00	Montáž armatur závitových, se 2 závity, G 1/2	kus			
75	73000001	Vypuštění stávajícího topného systému	soubor			
76	73000002	Napuštění topného systému demineralizovanou vodou	soubor			
77	73000005	Zapojení trojcestného ventilu do systému M+R kotle	soubor			
78	73000006	Montáž trojcestného ventilu do systému vytápění	soubor			
79	73000009	Montáž žebříku otopného	ks			
80	73000014	Montáž hlavice	ks			
81	73000016	Montáž radiátoru	ks			
82	73000003	Použití demineralizační kolojny	soubor			
83	73000004	Trojcestný ventil ohřevu TUV - přepínací DN25	ks			
84	73000007	Čidlo teploty zásobníku	ks			
85	73000008	Otopný žebřík 1670/600	ks			
86	73000010	Radiátorové šroubení uzavírací 1/2"	ks			
87	73000011	Radiátorový ventil 1/2" úhlový	ks			

Položkový rozpočet

S:	01	Stavební opravy místností PS Tišnov
O:	01	Stavební opravy místností
R:	01.2	ÚT, ZTI, PL

P.č.	Číslo položky	Název položky	MJ	množství	cena / MJ	Celkem
88	73000012	Radiátorový ventil 1/2" přímý	ks			
89	73000013	Termostatická hlavice	ks			
90	73000015	Radiátor deskový 21-500/1600	ks			
91	73000017	Topenářské práce	hod			
92	73000018	Topenářský materiál	soubor			


Položkový rozpočet

S:	01	Stavební opravy místnosti PS Tišnov
O:	01	Stavební opravy místnosti
R:	02.2	Klimatizace

P.č.	Číslo položky	Název položky	MJ	množství	cena / MJ	Celkem
Díl: 90		Ostatní práce				4 000,00
1	900 V02	HZS, Stavební výpomoci	h			
Díl: 94		Lešení a stavební výtahy				
2	949942101R00	Nájem za hydraulickou zvedací plošinu, H do 27 m	h			
Díl: 721		Vnitřní kanalizace				4 000,00
3	721011001VC0	Odvod konvenzátu	soubor			
Díl: 729		Klimatizace				112 920,00
4	DOD 01	Venkovní jednotka 5,2 kW	kus			
5	DOD 02	Vnitřní jednotka 2,6 kW	kus			
6	DOD 03	Cu potrubí 10/6 , kabel	kus			
7	DOD 04	Konzole	kus			
8	MON 01	Montáž jednotek	ks			
9	MON 02	Doprava	km			
Díl: M21		Elektromontáže				4 200,00
10	276805T10	Elektrický přívod (CYKY 3x2,5 jistič 16 C)	soubor			

KRYCÍ LIST NABÍDKY

Zadavatel:	ČR – Hasičský záchranný sbor Jihomoravského kraje
Sídlo:	Zubatého 1, 614 00 Brno
IČ:	70884099
Předmět veřejné zakázky:	„PS Tišnov – rekonstrukce“

Uchazeč o veřejnou zakázku	
Obchodní firma nebo název	MORAVOSTAV Brno, a.s. stavební společnost
Sídlo	Maříkova 1899/1, 621 00 Brno-Řečkovice
Právní forma	akciová společnost
IČ:	463 47 542
DIČ:	CZ463 47 542
Jméno a příjmení statut. orgánu nebo jeho členů případně jiné fyzické osoby oprávněné jednat jménem uchazeč	Ing. Jiří Podolský – předseda představenstva Lukáš Kvapil – místopředseda představenstva Ing. Barbora Bartošová – členka představenstva
Kontaktní osoba:	Ing. David Kuthan, tel. 

Celková výše nabídkové ceny	
Celková nabídková cena bez DPH	2 095 000,- Kč
DPH ve výši 21%	439 950,- Kč
Celková nabídková cena vč. DPH	2 534 950,- Kč

Termín realizace..... do 31.8.2017

V Brně, dne 23.6.2017

