

## Prohlášení o vydání souhlasu s činnostmi v ochranném pásmu elektrické stanice

Společnost: **PREdistribuce, a.s.**

IČO: 27376516

sídlo: Praha 5, Svornosti 3199/19a, PSČ 150 00

adresa pro doručování: Praha 10, Na Hroudě 1492/4, PSČ 100 05

zastoupená: Ing. Milanem Hamplem, předseda představenstva a  
Mgr. Petrem Dražilem, místopředseda představenstva

vedená v obchodním rejstříku u Městského soudu v Praze,

spisová značka: B 10158

(dále také jen „Společnost“)

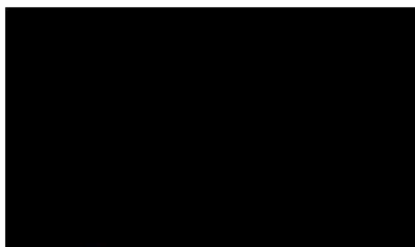
1. Společnost je vlastníkem budovy č.p. 960 v k.ú. Holešovice umístěné na pozemku parc.č. 398/1 v k.ú. Holešovice, zapsané v katastru nemovitostí Katastrálního úřadu pro hl.m. Prahu na LV č. 5047 pro k.ú. Holešovice, obec Praha, která je užívána a provozována jako transformovna 110/22 kV (dále jen „TR Holešovice“).
2. TR Holešovice, jejíž stavba byla povolena za účinnosti zákona č. 79/1957 Sb., o výrobě, rozvodu a spotřebě elektřiny (elektrisační zákon) je jako elektrická stanice chráněna ochranným pásmem dle § 6 vládního nařízení č. 80/1957 Sb., kterým se provádí elektrisační zákon, a to v rozsahu 30 m kolmo na obezděnou hranici objektu TR Holešovice.
3. Přílohou č. 1 a nedílnou součástí tohoto Prohlášení je zákres ochranného pásma TR Holešovice do katastrální mapy.
4. Městská část Praha 7, nábřeží Kapitána Jaroše 1000/7, Holešovice, 17000 Praha 7 (dále jen „MČ P 7“) má svěřenou správu nemovitostí pozemků parc.č. 373/1, 373/27, 373/28, 373/21 a 373/20, vše v k.ú. Holešovice, obec Praha, zapsaných v katastru nemovitostí Katastrálního úřadu pro hl.m. Prahu na LV č. 825 pro k.ú. Holešovice, obec Praha.
5. MČ P 7 má záměr na pozemcích uvedených v odst. 4 tohoto Prohlášení vybudovat záchytné a odstavné parkoviště, jehož umístění je vyznačeno do katastrální mapy, která je přílohou č. 2 a nedílnou součástí tohoto Prohlášení (dále jen „Stavba parkoviště“).
6. Stavba parkoviště umístěná na pozemcích uvedených v odst. 4. tohoto Prohlášení zasahuje do ochranného pásma TR Holešovice (dále jen „Dotčené nemovitosti“).
7. Společnost prohlašuje, že udělí MČ P 7, jako svěřenému správci Dotčených nemovitostí, na základě předložené projektové dokumentace písemný souhlas se Stavbou parkoviště v ochranném pásmu TR Holešovice, dle § 46, odst. 11, písm. b) zákona č. 458/2000 Sb., energetický zákon za podmínky, že Stavba parkoviště na Dotčených nemovitostech nebude ohrožovat život, zdraví, bezpečnost nebo majetek

osob, nebude způsobilá poškodit budovu TR Holešovice, zachová stávající oplocení areálu TR Holešovice a nebude znemožňovat přístup do něj a k budově TR Holešovice.

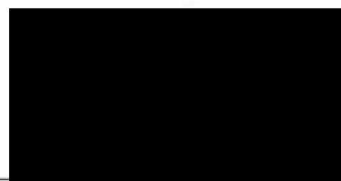
Přílohy:

1. Vyznačení ochranného pásma
2. Vyznačení Stavby parkoviště

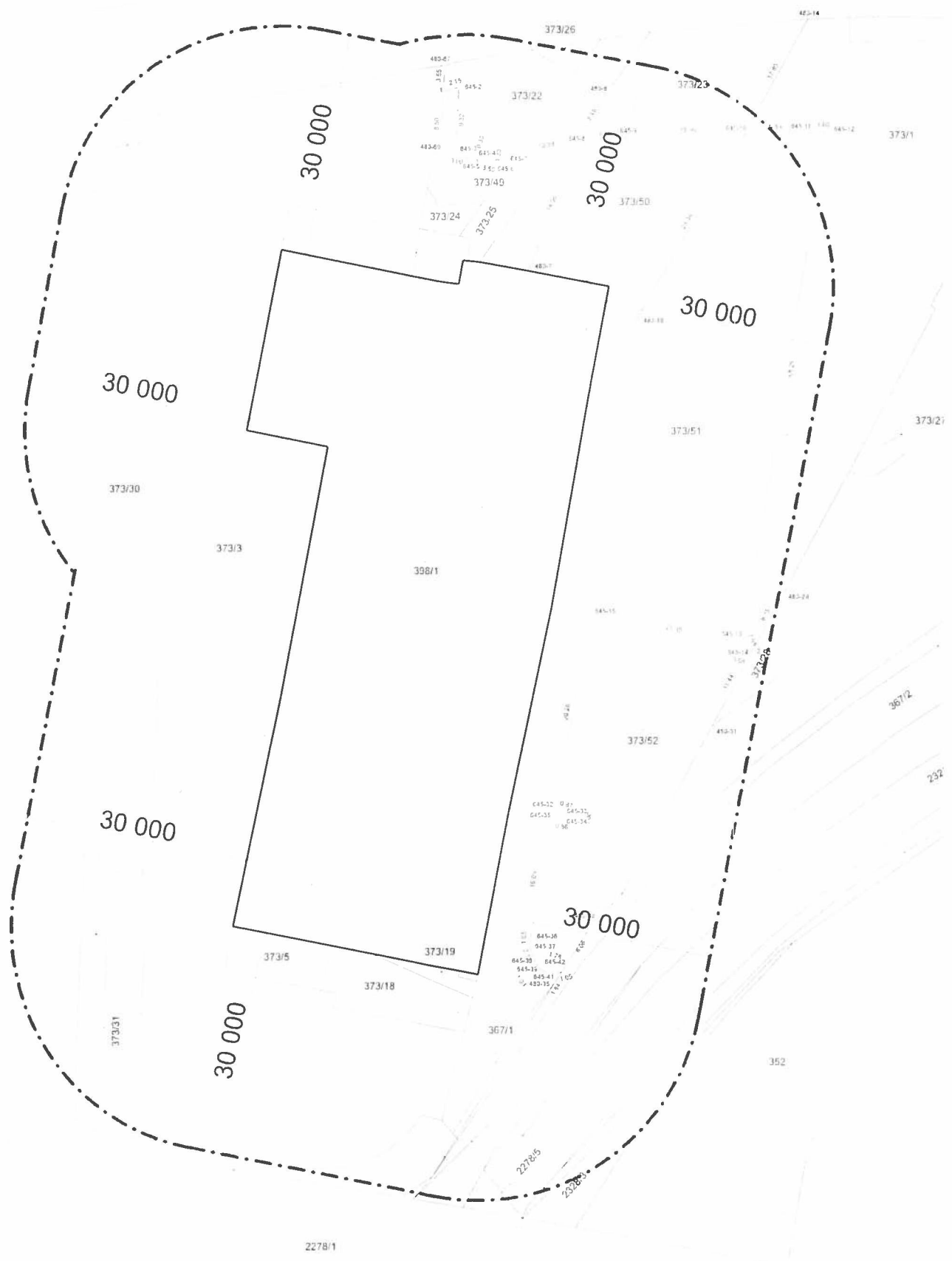
V Praze dne 27.6.2016



**PREdistribuce, a.s.**  
**Ing. Milan Hampl**  
předseda představenstva



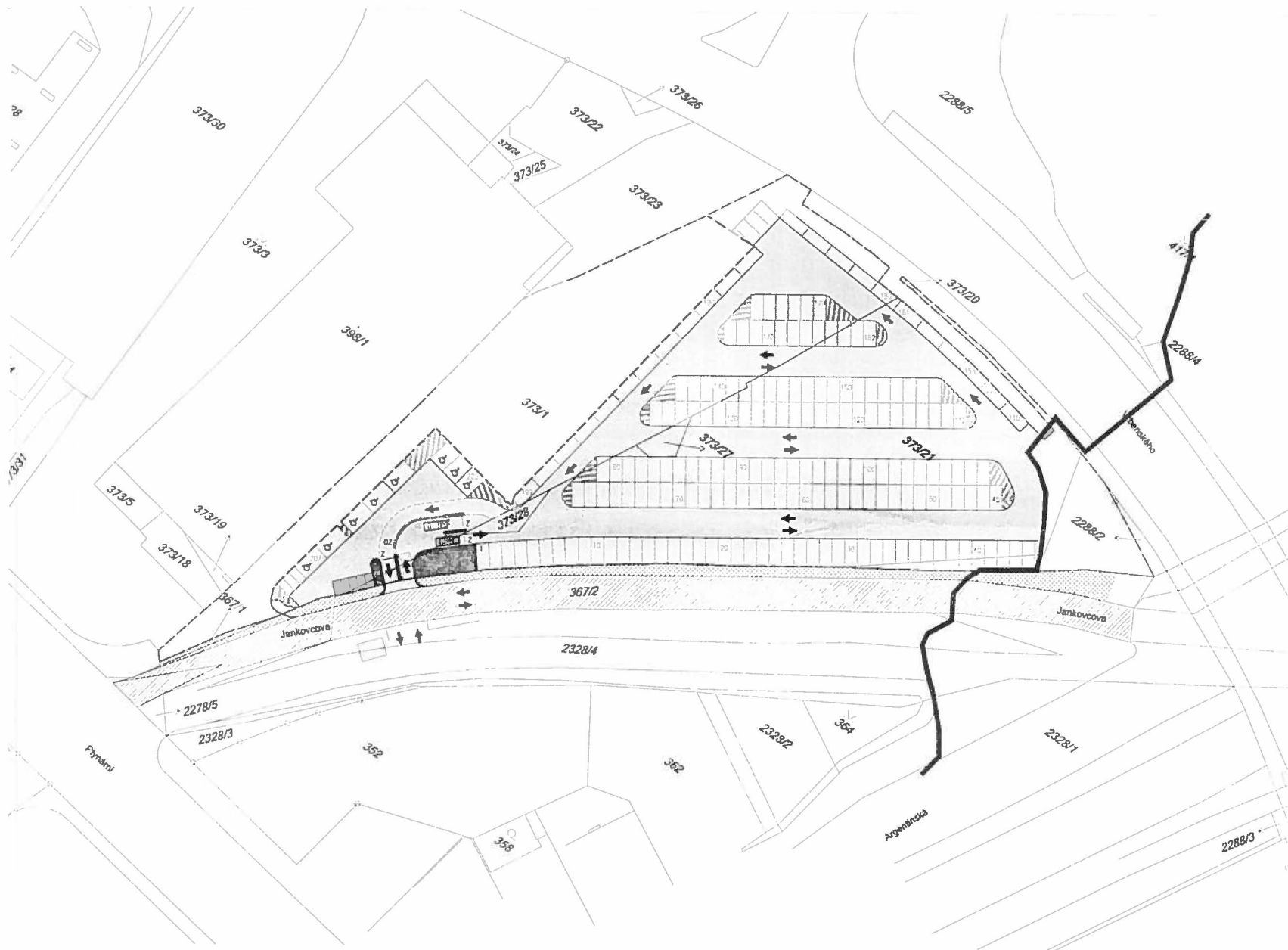
**PREdistribuce, a.s.**  
**Mgr. Petr Dražil**  
místopředseda představenstva



- · - · - · -  
 OCHRANNÉ PÁSMA ELKTR. STANICE  
 DLE ZÁKONA Č. 79/1957Sb  
 (ELEKTRISAČNÍ ZÁKON) A NAŘÍZENÍ  
 VLÁDY Č. 80/1957

POZNÁMKA:  
 OCHRANNÉ PÁSMA STANOVENO DLE PLATNÉHO  
 ZÁKONA V DOBĚ KOLAUDACE TR HOLEŠOVICE (9.10.1981)

TR 110/22kV HOLEŠOVICE  
 VYZNAČENÍ OCHRANNÉHO PÁSMA ELEKTRICKÉ STANICE  
 PRO ÚČELY STAVEBNÍHO ŘÍZENÍ  
 MĚŘITKO 1:500



- LEGENDA:
- STÁVAJÍCÍ PLOCHY
  - VOZOVKA
  - PARKOVACÍ STAN
  - CHODNÍK
  - STÁVAJÍCÍ PLOCHY PRO PĚŠI
  - STÁVAJÍCÍ VOZOVKA
  - ZATRAVNĚNÁ PLOCHA
  - HRANICE KATASTRÁLNÍCH ÚZEMÍ
  - HRANICE ŘEŠENÉHO ÚZEMÍ
  - HRANICE ZAPLAVOVÉHO ÚZEMÍ
  - VODOROVNÉ DOPRAVNÍ ZNAČENÍ
  - OBUBY
  - Z ZÁVORA
  - OZ ODBAVOVACÍ ZAŘÍZENÍ
  - Svislé dopravní značení



AUTOR  
**ONEGA**  
 project



ZADAVATEL  
 Městská část Praha 7, OIVZ  
 Nábřeží Kpt. Jaroše 1000/7  
 170 00 Praha 7



NÁZEV AKCE  
 Vybudování parkoviště - Praha 7, Holešovice  
 NÁZEV VÝKRESU/ČÍSLU  
**CELKOVÁ SITUACE - VAR. 2**

STUPEŇ  
 Studie proveditelnosti  
 MĚŘÍTKO  
 1:750

DATA  
 11 / 2015  
 ČÍSLO VÝKRESU  
 C.3