



ČEVAK a.s.
Severní 2264/8
370 10 České Budějovice

Měřítko 1 : 500

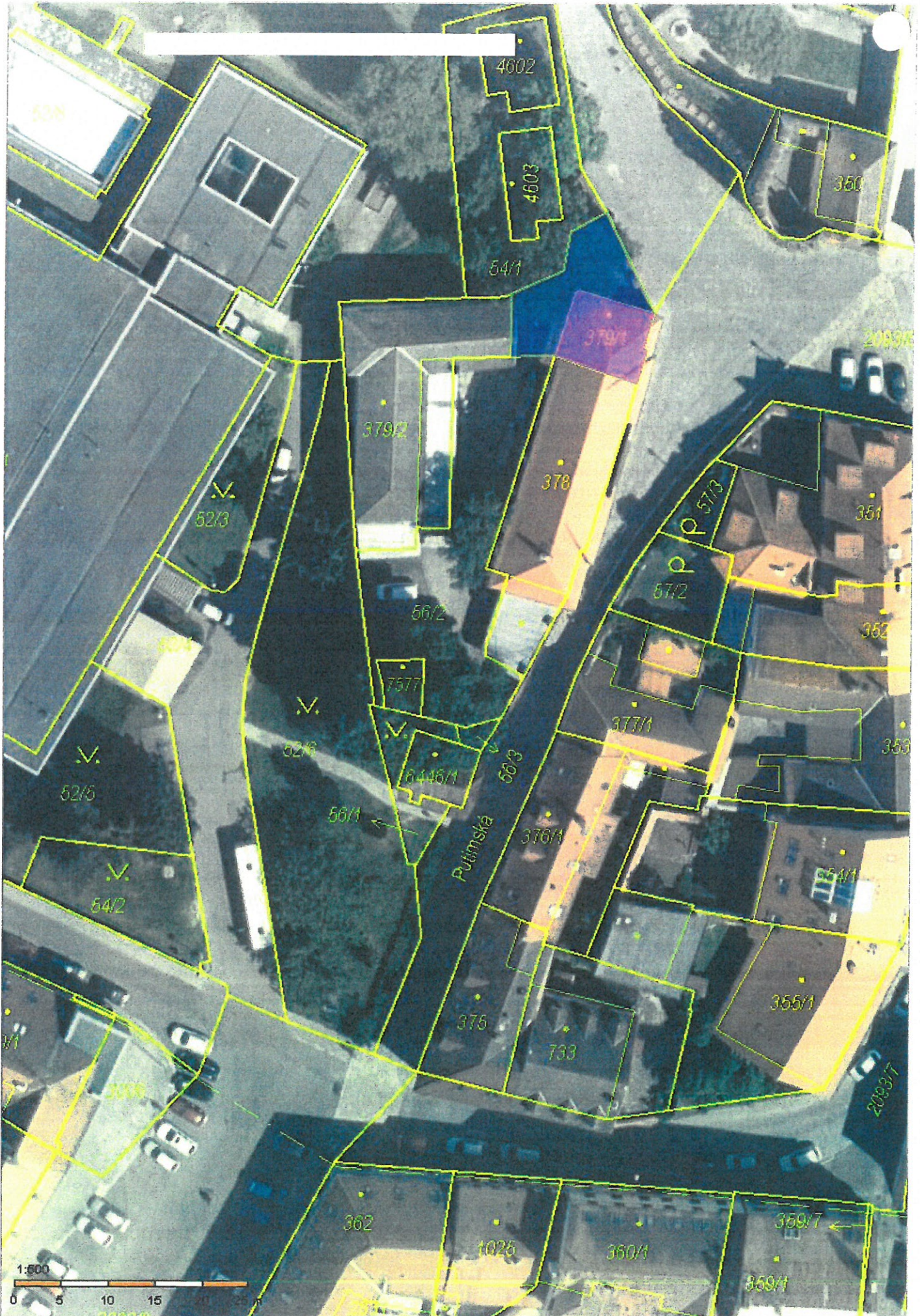
Lokalita

Příloha č.

Vyhotovil Lenka Dvořáková

Vytisknuto 14.03.2024 20:13

Situace zpoplatněných srážkových vod odvedených do kanalizace.



Informace o pozemku

Parcelní číslo:	st. 379/1
Obec:	Písek [549240]
Katastrální území:	Písek [720755]
Číslo LV:	1
Výměra [m ²]:	171
Typ parcely:	Parcela katastru nemovitostí
Mapový list:	DKM
Určení výměry:	Ze souřadnic v S-JTSK
Druh pozemku:	zastavěná plocha a nádvoří



Součástí je stavba

Budova s číslem popisným:	Budějovické Předměstí [404527] ; č. p. 156; objekt k bydlení
Stavba stojí na pozemku:	p. č. st. 379/1
Stavební objekt:	č. p. 156
Ulice:	Putimská
Adresní místa:	Putimská č. p. 156

Vlastníci, jiní oprávnění

Vlastnické právo	Podíl
Město Písek, Velké náměstí 114/3, Vnitřní Město, 39701 Písek	

Způsob ochrany nemovitosti

Název
pam. zóna - budova, pozemek v památkové zóně

Seznam BPEJ

Parcela nemá evidované BPEJ.

Omezení vlastnického práva

Nejsou evidována žádná omezení.

Jiné zápisy

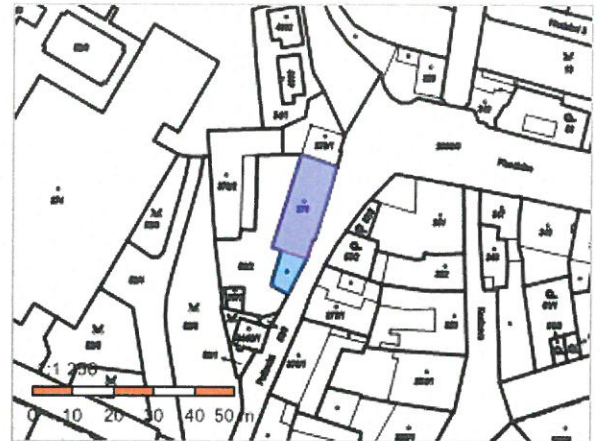
Nejsou evidovány žádné jiné zápisy.

 Řízení, v rámci kterých byl k nemovitosti zapsán cenový údaj

Nemovitost je v územním obvodu, kde státní správu katastru nemovitostí ČR vykonává [Katastrální úřad pro Jihočeský kraj, Katastrální pracoviště Písek](#)

Informace o pozemku

Parcelní číslo:	st. 378
Obec:	Písek [549240]
Katastrální území:	Písek [720755]
Číslo LV:	1
Výměra [m ²]:	278
Typ parcely:	Parcela katastru nemovitostí
Mapový list:	DKM
Určení výměry:	Ze souřadnic v S-JTSK
Druh pozemku:	zastavěná plocha a nádvoří



Součástí je stavba

Budova s číslem popisným:	Budějovické Předměstí [404527] ; č. p. 155; objekt k bydlení
Stavba stojí na pozemku:	p. č. st. 378
Stavební objekt:	č. p. 155
Ulice:	Putimská
Adresní místa:	Putimská 155/1

Vlastníci, jiní oprávnění

Vlastnické právo	Podíl
Město Písek, Velké náměstí 114/3, Vnitřní Město, 39701 Písek	

Způsob ochrany nemovitosti

Název
pam. zóna - budova, pozemek v památkové zóně

Seznam BPEJ

Parcela nemá evidované BPEJ.

Omezení vlastnického práva

Nejsou evidována žádná omezení.

Jiné zápisy

Nejsou evidovány žádné jiné zápisy.

Řízení, v rámci kterých byl k nemovitosti zapsán cenový údaj

Nemovitost je v územním obvodu, kde státní správu katastru nemovitostí ČR vykonává [Katastrální úřad pro Jihočeský kraj, Katastrální pracoviště Písek](#)

Zobrazené údaje mají informativní charakter. Platnost dat k 14.03.2024 18:00.

Informace o pozemku

Parcelní číslo:	st. 379/2
Obec:	Písek [549240]
Katastrální území:	Písek [720755]
Číslo LV:	17060
Výměra [m ²]:	327
Typ parcely:	Parcela katastru nemovitostí
Mapový list:	DKM
Určení výměry:	Ze souřadnic v S-JTSK
Druh pozemku:	zastavěná plocha a nádvoří



Součástí je stavba

Budova bez čísla popisného nebo evidenčního:	jiná stavba
Stavba stojí na pozemku:	p. č. st. 379/2

Vlastníci, jiní oprávnění

Vlastnické právo	Podíl
Jihočeský kraj, U Zimního stadionu 1952/2, České Budějovice 7, 37001 České Budějovice	
Hospodaření se svěřeným majetkem kraje	Podíl
Dům dětí a mládeže, Písek, Švantlova 2394, Švantlova 2394, Budějovické Předměstí, 39701 Písek	

Způsob ochrany nemovitosti

Název
pam. zóna - budova, pozemek v památkové zóně

Seznam BPEJ

Parcela nemá evidované BPEJ.

Omezení vlastnického práva

Nejsou evidována žádná omezení.

Jiné zápisy

Nejsou evidovány žádné jiné zápisy.

📌 Řízení, v rámci kterých byl k nemovitosti zapsán cenový údaj

Nemovitost je v územní obvodu, kde státní správu katastru nemovitostí ČR vykonává [Katastrální úřad pro Jihočeský kraj, Katastrální pracoviště Písek](#)

Zobrazené údaje mají informativní charakter. Platnost dat k 14.03.2024 18:00.

Informace o pozemku

Parcelní číslo:	56/2
Obec:	Písek [549240]
Katastrální území:	Písek [720755]
Číslo LV:	17060
Výměra [m ²]:	403
Typ parcely:	Parcela katastru nemovitostí
Mapový list:	DKM
Určení výměry:	Ze souřadnic v S-JTSK
Způsob využití:	jiná plocha
Druh pozemku:	ostatní plocha



Vlastníci, jiní oprávnění

Vlastnické právo	Podíl
Jihočeský kraj, U Zimního stadionu 1952/2, České Budějovice 7, 37001 České Budějovice	
Hospodaření se svěřeným majetkem kraje	Podíl
Dům dětí a mládeže, Písek, Švantlova 2394, Švantlova 2394, Budějovické Předměstí, 39701 Písek	

Způsob ochrany nemovitosti

Název
pam. zóna - budova, pozemek v památkové zóně

Seznam BPEJ

Parcela nemá evidované BPEJ.

Omezení vlastnického práva

Typ
Věcné břemeno cesty

Jiné zápisy

Nejsou evidovány žádné jiné zápisy.

[↗](#) Řízení, v rámci kterých byl k nemovitosti zapsán cenový údaj

Nemovitost je v územním obvodu, kde státní správu katastru nemovitostí ČR vykonává [Katastrální úřad pro Jihočeský kraj, Katastrální pracoviště Písek](#)

Zobrazené údaje mají informativní charakter. Platnost dat k 14.03.2024 18:00.