

KUPNÍ SMLOUVA

uzavřená dle ust. § 2079 a násl. Zákona č. 89/2012 Sb., občanský zákoník,
(dále jen "OZ")

pro realizaci veřejné zakázky s názvem
„Dodávka nákladního víceúčelového automobilu“

Níže uvedeného dne, měsíce a roku byla uzavřena mezi smluvními stranami kupní smlouva
tohoto znění

Článek I.

Smluvní strany

1. Kupující: Česká republika - Krajské ředitelství policie Královéhradeckého kraje

sídlo: Ulrichovo náměstí 810, 501 01 Hradec Králové
zastoupený: Ing. Josefem NERUDOU, ekonomickým ředitelem
bankovní spojení: Česká národní banka
č. účtu: [REDAKCE]
IČO: 75151545
DIČ: CZ75151545
Tel.: [REDAKCE]
Fax: [REDAKCE]
Datová schránka: urnai6d
e-mail: [REDAKCE]
oprávněná osoba k technickému provedení smlouvy: [REDAKCE], tel. [REDAKCE]
[REDAKCE], tel.: [REDAKCE]
(dále jen „kupující“)

2. Prodávající: Auto SAS s.r.o.

sídlo: Ke Dvoru 780/10, 160 00 Praha 6
kontaktní adresa: Rychnovská 577, 517 01 Solnice
zastoupený: Mgr. Hanou Folkmanovou
IČO: 49679139
DIČ: CZ49679139
Bankovní spojení: [REDAKCE]
Číslo účtu: [REDAKCE]
Telefon: [REDAKCE]
Fax: [REDAKCE]
Datová schránka: jr4pew2
e-mail: [REDAKCE]
zapsán v obchodním rejstříku vedeném Městským soudem v Praze, oddíl C, vložka
21617

(dále jen „prodávající“)

Článek II.

Předmět smlouvy

1. Předmětem této smlouvy je závazek prodávajícího dodat do místa plnění, za podmínek v ní sjednaných, kupujícímu zboží specifikované v čl. III této smlouvy a převést na kupujícího vlastnické právo k tomuto zboží. Kupující se zavazuje, že zboží převezme a zaplatí prodávajícímu sjednanou cenu.

Podkladem pro uzavření této kupní smlouvy je nabídka prodávajícího ze dne 12.6.2017.

Článek III.

Zboží, předání zboží, vady zboží

1. Zbožím se rozumí dodávka 1 ks nákladního víceúčelového automobilu včetně nástaveb pro Krajské ředitelství policie Královéhradeckého kraje, dopravy do místa plnění, uvedení do provozu a zaškolení obsluhy dle následně uvedené technické specifikace:

Technická specifikace:

Nákladní víceúčelový automobil: MULTICAR M 27 C 4X4, krátký rozvor

Výrobce: HAKO Gmbh

- Vozidlo musí být homologované pro provoz v ČR, účastník zadávacího řízení předloží ZTP
- Celková hmotnost vozidla 3 500kg
- Dvumístná sklopná kabina s teplovodním vytápěním a tepelnou a hlukovou izolací
- Třístranný sklápěč
- Boční ochrana proti podjetí
- Trvalý pohon zadní nápravy s možností připojení přední nápravy (pohon všech kol)
- Uzávěrka diferenciálu zadní nápravy
- Motor vznětový vodou chlazený
- Zdvihový objem max. 2000 cm³
- Výkon min. 70 kW
- Objem palivové nádrže min. 90litrů s uzamykatelným víčkem
- Délka vozidla max. 4800 mm včetně rychloupínací desky
- Šířka vozidla max. 1650 mm
- Výška vozidla max. 2200 mm
- Rozvor min. 2400 mm
- Odpružení zadní nápravy listovými pružinami, přední nápravy vinutými pružinami
- Tažné zařízení A50X - koule a Z40 - čep
- elektrická 13 pólová zásuvka pro přívěsy 12V + redukce na 7 pólů
- Spojka ovládaná hydraulicky
- Synchronizovaná převodovka s redukcí - min. 10 stupňů vpřed a 2 vzad
- Zapínání redukční převodovky elektricky z kabiny
- Nejnižší pracovní rychlost max. 1 km/hod, nejvyšší rychlost min. 90 km/hod
- Servořízení s posilovačem
- Kotoučové brzdy na všechna kola s vnitřním chlazením, ABS, samočinné nastavení brzd, elektronická signalizace opotřebení brzdového obložení
- Silová víceokruhová hydraulika, čerpadlo připojeno k nezávislému vývodu z motoru - nezávislá funkce čerpadla při použití spojky, čerpadlo ovládané elektronicky z kabiny
- Možnost připojení a ovládání nástaveb: sněhová radlice, zametací zařízení, sypač apod.
- Jmenovitý tlak hydraulického čerpadla min. 200 Bar
- Čerpací výkon hydraulického čerpadla min. 90 l/min
- Rychloupínací deska pro čelně nesené nástavby, bezúkapové rychlospojky, režim plovoucí polohy

- Celkový objem hydraulické nádrže min. 70l
- Chladič hydraulického oleje
- Počítadlo pracovních hodin (Mth) - samostatně pro motor a hydrauliku,
- teleskopický výstražný maják oranžové barvy,
- přídavné osvětlení vpředu a vzadu,
- elektricky ovládané stahování oken dveří,
- vyhřívaná vnější zpětná zrcadla,
- autorádio s MP3 a CD,
- centrální odpojovač baterie,
- celoroční pneu vč. rezervy,
- povinná výbava (zvedák, klíč na matice kol, lékárnička, výstražný trojúhelník, sada náhradních žárovek, 2 ks reflexní vesty)
- ložná plocha korby: délka min. 2000 mm, šířka max. 1500 mm, výška sklopných bočnic min. 400 mm
- Podlaha korby vybavena upínacími oky pro ukotvení nástaveb min. 4ks
- Návod k obsluze v Českém jazyce

Nástavby

Čelní sněhová radlice

- Hydraulické přetáčení ovládané z kabiny vozidla,
- odpružení odhrnovací desky
- Šířka radlice max. 2000 mm
- Pracovní záběr při plném naklopení min. 1700 mm
- Bezúkapové rychlospojky na hydraulickém okruhu,
- pryžové břity,
- výstražné praporky

Silniční zametač s přimetacím kartáčem

- Uklízecí šířka zametače 1800 mm
- Bezúkapové rychlospojky na hydraulickém okruhu
- Zametací kartáč pro úklid ploch (léto)
- Zametací kartáč se zimním výpletem pro úklid sněhu
- Boční přimetecí kartáč
- Hydraulické ovládání kartáče a přimetacího kartáče z kabiny vozidla
- Sběrná vana o objemu min. 100 litrů s hydraulicky ovládaným výsypem
- Cisternová plastová nástavba o objemu min. 500 litrů s čerpadlem 12 V, napínací řetězy, ovládání z kabiny vozidla
- Zkrápěcí lišta

Vozidlo i příslušenství bude v oranžové barvě RAL 2011.

Vozidlo bude předáno s namontovaným zametačem vč. cisterny.

2. Kupující se zavazuje zboží převzít a zaplatit sjednanou cenu podle článku VI. této smlouvy na základě daňového dokladu (faktury) vystavené prodávajícím.
3. **Prodávající se zavazuje zajistit pro předmět smlouvy servis ve smluvně zajištěném autorizovaném servisu. Seznam autorizovaných servisů tvoří přílohu č. 2 této smlouvy.**
4. O předání a převzetí zboží bude prodávajícím vyhotoven doklad o předání a převzetí zboží (dodací list, předávací protokol), který bude podepsán oprávněnou osobou.

Doklad musí obsahovat rozpis dodaného zboží s výrobním číslem a jeho cenou.

5. Kupující je oprávněn odmítnout převzetí zboží, pokud zboží nebude dodáno řádně v souladu s touto smlouvou a ve sjednané kvalitě, přičemž v takovém případě kupující důvody odmítnutí převzetí zboží písemně prodávajícímu sdělí, a to nejpozději do pěti pracovních dnů od původního termínu předání zboží. Na následné předání zboží se použijí ustanovení odstavců 1 až 4.
6. Kupující je oprávněn oznámit vady zboží a uplatnit nároky z odpovědnosti za vady zboží. Pokud kupující uplatní nárok na odstranění vady zboží, zavazuje se prodávající tuto vadu odstranit nejpozději do pěti pracovních dnů nebo ve lhůtě stanovené kupujícím, pokud by výše uvedená lhůta nebyla přiměřená. Proávající je povinen předat zboží kupujícímu po odstranění vady dle tohoto článku. Vady zjevné při dodání zboží je kupující povinen sdělit prodávajícímu při převzetí zboží, vady skryté je kupující povinen sdělit prodávajícímu bez zbytečného odkladu.
7. Proávající prohlašuje, že zboží nemá právní vady ve smyslu ust. § 2099 a násl. OZ.

Článek IV. Doba a místo plnění

1. **Termín plnění**
Proávající dodá zboží do místa plnění do **30 dnů ode dne nabytí účinnosti smlouvy**, nejpozději však do 31. 10. 2017. Proávající je oprávněn dodat zboží v dřívějším termínu, než je uvedeno výše, avšak za dodržení podmínky kupujícího dodat zboží nejdéle do 31. 10. 2017.
2. **Místem plnění** je výdejní místo prodávajícího:

**Krajské ředitelství policie Královéhradeckého kraje
Ulrichovo náměstí 810, 501 01 Hradec Králové**

Zboží bude dodáno převzetím zboží kupujícím, po potvrzení dodacího listu, který bude podepsán oprávněnou osobou k technickému provádění smlouvy a obsahující veškeré informace uvedené v čl. III odst. 2 této smlouvy.

Článek V. Vlastnické právo ke zboží a nebezpečí škody na zboží

1. Kupující nabývá vlastnické právo ke zboží okamžikem převzetí zboží od prodávajícího.
2. Nebezpečí škody přechází na kupujícího převzetím věci.

Článek VI.
Kupní cena a platební podmínky

1. Cena dodávaného zboží je stanovena takto:

Celková cena za celý předmět plnění v souladu s čl. II a III této smlouvy

Cena bez DPH **1.942.000,00 Kč**

Vyčíslení 21 % DPH **407.820,00 Kč**

cena včetně DPH: **2.349.820,00 Kč**

2. Cena za celý předmět plnění je uvedena včetně **dopravy do místa plnění, uvedení do provozu** a se všemi okolnostmi a podmínkami, které mohou mít jakýkoliv vliv na cenu. Cena je stanovena jako cena nejvýše přípustná, překročení nebo změna nabídkové ceny je možná pouze za předpokladu, že v průběhu realizace veřejné zakázky dojde ke změnám sazeb daně z přidané hodnoty. V takovém případě bude nabídková cena upravena podle změny sazeb daně z přidané hodnoty platné v době vzniku zdanitelného plnění, a to ve výši odpovídající změně sazby daně z přidané hodnoty.
3. Cena bude zaplacená na základě daňového dokladu (faktury) vystavené prodávajícím po převzetí zboží a po potvrzení dokladu o předání a převzetí zboží oprávněnou osobou kupujícího. Faktura (daňový doklad) vystavená prodávajícím musí obsahovat náležitosti stanovené právními předpisy, číslo objednávky a evidenční číslo smlouvy. Zvlášť bude vyčíslena cena bez DPH, zvlášť DPH a celková cena zboží včetně DPH.
4. Smluvní strany se dohodly, že faktura bude předána ihned po dodání zboží, nejdéle však do pěti dnů ode dne řádného předání zboží.
5. Prodávající je povinen přiložit k faktuře kopii dokladu o předání a převzetí zboží.
6. Smluvní strany se dohodly na lhůtě splatnosti faktury v délce 21 kalendářních dnů ode dne doručení faktury kupujícímu na kontaktní adresu kupujícího. V případě pochybností se má za to, že dnem doručení se rozumí třetí den ode dne odeslání faktury.
7. Kupní cena se považuje za uhrazenou okamžikem odepsání fakturované kupní ceny z bankovního účtu kupujícího. Pokud kupující uplatní nárok na odstranění vady zboží ve lhůtě splatnosti faktury, není kupující povinen až do odstranění vady zboží uhradit cenu zboží. Okamžikem odstranění vady zboží začne běžet nová lhůta splatnosti faktury v délce čtrnácti kalendářních dnů.
8. Kupující nebude poskytovat prodávajícímu jakékoliv zálohy na úhradu ceny zboží nebo jeho části.
9. Kupující je oprávněn před uplynutím lhůty splatnosti faktury vrátit bez zaplacení fakturu, která neobsahuje náležitosti stanovené touto smlouvou nebo budou-li tyto údaje uvedeny chybně. Prodávající je povinen podle povahy nesprávnosti fakturu opravit nebo nově vyhotovit. V takovém případě není kupující v prodlení se zaplacením ceny zboží. Okamžikem doručení náležitě doplněné či opravené faktury začne běžet nová lhůta splatnosti faktury v délce čtrnácti kalendářních dnů.

Článek VII. Smluvní pokuty a odstoupení od smlouvy

1. V případě nedodržení termínu dodání a předání zboží podle čl. III. a IV. ze strany prodávajícího, v případě nepřevzetí zboží ze strany kupujícího z důvodů vad zboží nebo v případě prodlení prodávajícího s odstraněním vad zboží je prodávající povinen uhradit kupujícímu smluvní pokutu ve výši 0,05% z ceny objednaného zboží za každý, byť i započatý kalendářní den prodlení.
2. Kupující je povinen zaplatit prodávajícímu za prodlení s úhradou faktury po sjednané lhůtě splatnosti úrok z prodlení ve výši 0,05 % z dlužné částky dle příslušné faktury za každý, byť i započatý, den prodlení.
3. Smluvní pokuta a úrok z prodlení jsou splatné do čtrnácti kalendářních dnů ode dne jejich uplatnění.
4. Zaplacením smluvní pokuty a úroku z prodlení není dotčen nárok smluvních stran na náhradu škody nebo odškodnění v plném rozsahu ani povinnost prodávajícího řádně dodat zboží.
5. Za podstatné porušení této smlouvy prodávajícím, které zakládá právo kupujícího na odstoupení od této smlouvy, se považuje zejména
 - a) prodlení prodávajícího s dodáním zboží o více než dvacet (20) kalendářních dnů;
 - b) neodstranění vad zboží ve lhůtě stanovené podle čl. III;
 - c) porušení jakékoli povinnosti prodávajícího podle této smlouvy.
6. Kupující je dále oprávněn od této smlouvy odstoupit v případě, že
 - a) vůči majetku prodávajícího probíhá insolvenční řízení, v němž bylo vydáno rozhodnutí o úpadku, pokud to právní předpisy umožňují;
 - b) insolvenční návrh na prodávajícího byl zamítnut proto, že majetek prodávajícího nepostačuje k úhradě nákladů insolvenčního řízení;
 - c) prodávající vstoupí do likvidace.
7. Účinky každého odstoupení od smlouvy nastávají okamžikem doručení písemného projevu vůle odstoupit od této smlouvy druhé smluvní straně. Odstoupení od smlouvy se nedotýká zejména nároku na náhradu škody a smluvní pokuty.

Článek VIII. Odpovědnost za vady a záruční podmínky

1. Prodávající ručí za kvalitu zboží dle této smlouvy **po dobu 24 měsíců**. Zboží musí být dodáno kompletní, nové, nepoužité, v originálním balení výrobce.
2. Případná reklamace vad musí být provedena písemně.
3. Prodávající se zavazuje odstranit jím uznané reklamované vady ve lhůtě 14-ti dnů od doručení reklamace kupujícího.
4. Reklamace jsou ze strany kupujícího řešeny osobou pověřenou k technickému provádění smlouvy.

Článek IX. Ostatní ujednání

1. Smluvní strany jsou povinny bez zbytečného odkladu oznámit druhé smluvní straně změnu údajů v záhlaví smlouvy.
2. Prodávající není bez předchozího písemného souhlasu kupujícího oprávněn postoupit práva a povinnosti z této smlouvy na třetí osobu.
3. Prodávající je povinen dokumenty související s prodejem zboží dle této smlouvy uchovávat nejméně po dobu deseti let od konce účetního období, ve kterém došlo k zaplacení poslední části ceny zboží, popř. k poslednímu zdanitelnému plnění dle této smlouvy, a to zejména pro účely kontroly oprávněnými kontrolními orgány.
4. Prodávající je povinen ve smyslu ustanovení § 2 písm. e) zákona č. 320/2001 Sb., o finanční kontrole ve veřejné správě a o změně některých zákonů, (zákon o finanční kontrole), spolupůsobit při výkonu finanční kontroly prováděné v souvislosti s úhradou zboží nebo služeb z veřejných výdajů.
5. Prodávající je povinen upozornit kupujícího písemně na existující či hrozící střet zájmů bezodkladně poté, co střet zájmů vznikne nebo vyjde najevo, pokud prodávající i při vynaložení veškeré odborné péče nemohl střet zájmů zjistit před uzavřením této smlouvy.
6. Prodávající bez jakýchkoliv výhrad souhlasí se zveřejněním své identifikace a dalších údajů uvedených ve smlouvě včetně ceny zboží.
7. Smluvní strany se dohodly, že tuto smlouvu uveřejní v registru smluv Krajské ředitelství policie Královéhradeckého kraje. Druhé smluvní straně bude potvrzení o uveřejnění smlouvy v registru smluv doručeno elektronicky.

Článek X. Závěrečná ustanovení

1. Tato smlouva nabývá platnosti dnem podpisu smlouvy oběma smluvními stranami a je účinná **dnem uveřejnění v registru smluv v souladu se zákonem č. 340/2015 Sb., o registru smluv.**
2. Smlouva je uzavřena na dobu určitou, tj. do splnění závazku z této smlouvy.
3. Tato smlouva se řídí podle ust. § 2079 a násl. OZ.
4. Tato smlouva může být změněna pouze dohodou smluvních stran formou písemného dodatku.
5. Veškerá komunikace mezi smluvními stranami bude probíhat prostřednictvím osob oprávněných jednat jménem smluvních stran, kontaktních osob, popř. jimi pověřených pracovníků.
6. Smluvní strany se zavazují, že veškeré spory vzniklé v souvislosti s realizací smlouvy budou řešeny smírnou cestou – dohodou. Nedojde-li k dohodě, budou spory řešeny před příslušnými soudy.
7. Tato smlouva je vyhotovena ve dvou stejnopisech, z nichž jeden obdrží kupující a jeden prodávající.
8. Každá ze smluvních stran prohlašuje, že tuto smlouvu uzavírá svobodně a vážně, že považuje obsah této smlouvy za určitý a srozumitelný a že jsou jí známy veškeré skutečnosti, jež jsou pro uzavření této smlouvy rozhodující, na důkaz čehož připojují smluvní strany k této smlouvě své podpisy.

9. Nedílnou součástí této smlouvy jsou přílohy:

Příloha č.1 – Technická dokumentace nabízeného zboží
Příloha č.2 - Seznam servisních míst dodavatele

V Hradci Králové dne

10 07. 2017

V Praze dne

10-07-2017

Ing. Josef NERUDA
ekonomický ředitel

Mgr. Hana Folkmanová
jednatelka společnosti

AUTOSAS®
manuální a manipulační technika
Auto SAS s.r.o.
IČ: 49679139, DIČ: CZ49679139
160 00 Praha 6, Ke Dvoru 780/10

Cenová nabídka č. LUK_M27_1206

Ze dne 12.6.2017

Vyřizuje 

Krajské ředitelství policie

Královéhradeckého kraje

Ulrichovo náměstí 810

501 01 Hradec Králové

Cenová nabídka na dodání vozidla Multicar M 27 C samojízdný pracovní stroj

(zapsáno v TP, vozidlo zhomologováno pro provoz na pozemních komunikacích v ČR),
4x4, třístranný sklápěč, krátký rozvor 2 450 mm, tříokruhová hydraulika,
motor EURO 5, celková hmotnost 3 500 kg, max. rychlost 90 km,
včetně požadovaných nástaveb



Výrobce : HAKO GmbH

Specifikace základního vozidla M 27 C

Podvozek

rozvor kol 2 450 mm, rozměry vozidla 4 735 x 1620 x 2 200 mm, délka vozidla je uvedena včetně upínací desky

ložná plocha korby třístranného sklápěče, rozměry v mm: délka 2050, šířka 1495, výška sklopných bočnic 400, podlaha korby vybavena upínacími oky pro kotvení – 4 ks

robustní torzní rám vyrobený z ocelových profilů

barevné provedení – černá RAL 9005

přední náprava odpružená vinutými pružinami s nezávislým zavěšením předních kol

tuhá zadní náprava se stabilizátorem a s progresivním odpružením listovými pružinami

hydraulické teleskopické tlumiče vpředu a vzadu

zadní náprava s rozvodovkou, uzávěrka diferenciálu zadní nápravy

trvalý pohon zadní nápravy(4x2) s možností připojení přední nápravy (4x4)-pohon všech kol

4 kola s jednoduchými pneumatikami 225/75 R16C

nápravy s bez údržbovými ložisky kol

boční ochrana proti podjetí (plastové blatníky)

spojovací zařízení pro odtažení vozidla vpředu

zadní příčník pro montáž čepové spojky, resp. kulové hlavy pro tažení přívěsu

Kabina

2 místná, sklopná kabina konstrukce Space- Fame s rámem z vysokopevnostních speciálních profilů a opláštěním z plastových dílů

panoramatické přední okno z vícevrstvého bezpečnostního skla

2 – vrstvé dveře z plastu s elektricky ovládanými stahovacími okny

výborný boční výhled okny s velkou plochou a zasklenými plochami pro výhled ve spodním prostoru dveří

teplovodní vytápění s třístupňovým ventilátorem, 2 vzduchovými výdechy vnitřního prostoru (nahore), vzduchovými výdechy na přední sklo, 2 bočními vzduchovými výdechy, 2 vzduchovými výdechy v prostoru pro nohy, osvětlení ovládací jednotky

sedadla řidiče a spolujezdce jsou komfortní, podélně a výškově nastavitelná s nastavitelným opěradlem, vybavené bezpečnostními pásy, úložné prostory za sedačkami

kvalitní tepelná a hluková izolace a rohože z recyklovatelných plastů

panoramatická vnější zpětná zrcátka vlevo a vpravo s možností elektrického vyhřívání a ovládní

sluneční clony na místě řidiče a spolujezdce, popelník a 12 V zásuvka

rádio s CD a MP3 přehrávačem, antena, reproduktory

barva – oranžová RAL 2011

Motor – Euro 5

vznětový vodou chlazený 4 – válcový motor VW – CJDA s filtrem pevných částic v uzavřeném systému, **zdvihový objem 2000 cm³**, **výkon 75 kW/102 PS** při 3 500 ot/min, **kroučící moment 250 Nm** při 1 600 do 2 600 ot/min

výfukové potrubí vyvedené nahoru za kabinu, vstříkovací systém Common Rail (Bosch)

bezúdržbový ventilový rozvod pomocí hydraulického zdvihátka ventilů

ventilový rozvod OHC, tlakové oběhové mazání a hydraulické vyrovnávání ventilové vůle

vodou chlazená recirkulace výfukových spalin a chlazení plnicího vzduchu

ovládání ventilátoru pomocí viskózní spojky

elektronické řízení motoru

samostatná řídící jednotka doby žhavení (s jednou žhavicí svíčkou na válec)

emisní hodnoty podle Euro 5, **palivová nádrž, objem 90 litrů**, s uzamykatelným víčkem

Převodovka

dvojitě synchronizované ozubené soukolí s plazivým chodem (redukce) 10 převodových stupňů vpřed a 2 vzad, nejnižší pracovní rychlost 0,6 km/hod, nejvyšší rychlost – 90 km/hod

elektrohydraulické ovládní převodovky a plazivého chodu z kabiny řidiče

hydraulicky ovládná jednokotoučová třecí spojka, kotouč spojky s vysoce kvalitním, třecím bez azbestovým obložením

Řízení

levostranné s posilovačem, servořízení s oběžnými kuličkami – jednoduché a přesné

Brzdy

kotoučové brzdy s vnitřním chlazením na všech kolech 4 – kanálový systém ABS

elektronický ukazatel opotřebení brzdového obložení

samočinné nastavení brzd a bez azbestové brzdové destičky

ruční parkovací brzda (bubnová brzda)

kontrolka signalizující poruchu brzdového okruhu a stav brzdové kapaliny

Tříokruhová mobilní hydraulika (silová více okruhová)

rychloupínací deska pro čelně nesené nástavby, bez odkapové rychlospojky, režim plovoucí polohy

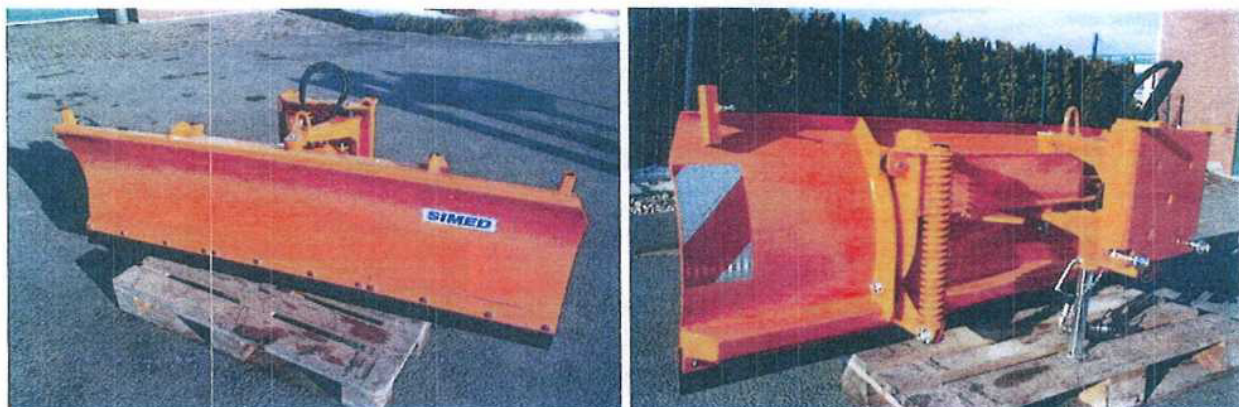
přídavné osvětlení vzadu
výstražný maják oranžové barvy, na teleskopickém stativu (zapsáno v TP)
elektricky vyhřívaná a ovládaná vnější zpětná zrcátka
elektricky ovládané stahování bočních oken dveří
přídavné osvětlení vzadu
autorádio s CD a MP3, repro, antena
rezervní kolo 225/75 R16C M+S - celoroční
pneu 225/75 R 16C M + S na celém vozidle - celoroční
tažné zařízení A 50 X koule, Z 40 – čep, max. hmotnost přípojného vozidla 750 kg nebrzděný,
3500 kg brzděný

Dokumenty: základní technický popis (ZTP), návod na obsluhu a údržbu vozidla v českém jazyce

Nástavby

Sněhová radlice PMS 170

Výrobce : SIMED s.r.o., Dvůr Králové nad Labem



ilustrační foto

Sněhová radlice s hydraulickým přetáčením, ovládané z kabiny vozidla.
Systém zavěšení pro rychlou výměnu, na čelní desku, profil 400 x 400 mm, (eurosystem).
Zajištění radlice rychloupínacími šrouby.
Odhrovnací deska odpružena vinutými pružinami pro tlumení nárazů povrchových nerovností.

Výška odhrnovací desky 600 mm.

Šířka odhrnovací desky 2 000 mm.

Pracovní šířka odhrnovací desky při plném naklopení 1 700 mm.

Hydraulické hadice osazeny bez odkapovými rychlospojkami

Vrchní lak proveden dvousložkovým systémem.

Pryžové břity

Výstražné praporky

Pracovní rychlost max. 30 km/hod

Zametací zařízení MZS – 145 K s přimetacím kartáčem a zkrápěcím zařízením
 Výrobce : SIMED s.r.o., Dvůr Králové nad Labem



ilustrační foto

Universální zametací zařízení s přimetacím kartáčem a cisternou pro zkrápění je možné využívat celoročně. V letním období pro zametání s možností plnění nametěného materiálu do výklopného kontejneru. Přitom lze využít rotační odmetací kartáč, který zajišťuje odmetení od obrub.

Zametací kartáč lze využívat i samostatně bez kontejneru se zkrápěním, nebo bez zkrápění pro odmetení rostlinných zbytků jako je tráva, seno, sláma, listí atd. **Pro zimní období je možné provést výměnu výpletu kartáče za zimní a využívat jej k odmetání sněhu z místních komunikací, parkových cest a cyklostezek.**

Pro zkrápění je dodávána vodní nádrž o objemu 500 l umístěna v korbě vozidla a vybavena elektročerpadlem o výkonu 10 litrů/min/tlak 3 atm.

Hydraulické ovládání zametacího zařízení z kabiny vozidla

Parametry zametacího zařízení:

Úklidová šíře bez přimetacího kartáče.....	1 800 mm
Úklidová šíře s přimetacím kartáčem.....	2 300 mm
Úklidová šíře bez kontejneru při plné natočení.....	1 600 mm
Průměr zametacího kartáče.....	520 mm
Sběrná vana s hydraulicky ovládaným výsypem	180 litrů

Výbava nástavby:

Boční přimetací kartáč, zkrápěcí lišta

Hydraulické hadice osazeny bez odkapovými rychlospojkami

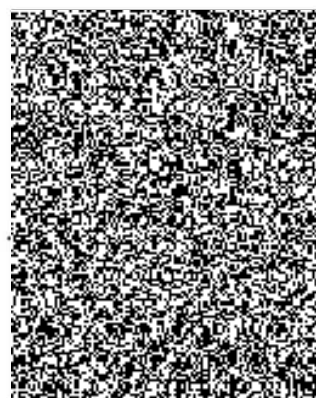
Sada kartáčů se zimním výpletem

Plastová nádrž na vodu o objemu 500 litru, kotvená upínacími řetězy za kotvící oka v korbě vozidla elektrické čerpadlo 12 V, čerpadlo ovládané z kabiny vozidla

Celková cena za vozidlo a nástavby bez DPH 21%.....1 942 000,00 Kč

Cena celkem za vozidlo včetně výbavy s DPH 21%.....2 349 820,00 Kč

V Praze 12.6. 2017



r.o
vá
i

WWW.SASPARTS.CZ

WWW.SASPARTS.CZ WWW.S-BAT.CZ

Sídlo společnosti
Auto SAS s.r.o.
Ke Dvoru 780/10
CZ - 160 00 Praha 6

Fakturační adresa
a provozovna
Auto SAS s.r.o.
Rychnovská 577
CZ - 517 01 Solnice

IČO: 49679139
DIČ: CZ49679139
Bank. spojení:
Číslo účtu:

Kontaktní spojení:
Prodej náhradních dílů
Prodej strojů a zařízení
Servis a legislativa
Ekonomika

tel.:
tel.:
tel.:
tel.:



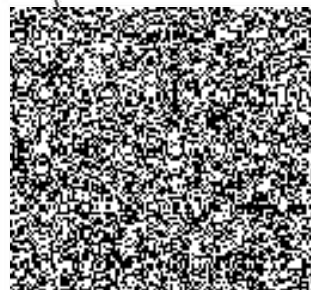
e-mail:
e-mail:
e-mail:
e-mail:



Seznam servisních míst:

- 1) Auto SAS s.r.o., Ke Dvoru 780/10, 160 00 Praha 6, IČ: 49679139, provozovna : Rychnovská 577, 517 01 Solnice
- 2) Unikont Group s.r.o., Služeb 609, 108 00 Praha, IČ: 41193113
- 3) A-TEC servis s.r.o., Příborská 320, 738 01 Frýdek Místek, IČ: 25357069
- 4) CHARVÁT CTS a.s., Okřínek 53, 290 01 Okřínek, IČ: 28207505

V Praze, dne 12. 06. 2017



jednatelka společnosti

s.r.o.

ová