

Zadání stavebních prací – technická dokumentace

Název zakázky: Oprava lesní cesty SV Strýčkovická

Dokumentace pro opravy a udržovací práce na LC nevyžadujících stavební povolení ani ohlášení dle § 103 zákona č. 183/2006 Sb.

Zadavatel: Lesy České republiky s.p.
Oblastní ředitelství západní Čechy

Uživatel: Lesní správa Klatovy
Voříškova 259
339 01 Klatovy

Zpracovatel: [REDACTED]
[REDACTED]
T: + [REDACTED]
M: [REDACTED]
E: [REDACTED]

Technická zpráva

a) základní údaje

- SV Strýčkovická
- inv.č. 390121
- třída a kategorie lesní cesty: 2L
- konstrukce vozovky: šterková
- celková délka: 1123,49 m
- délka opravovaného úseku: 1100 m
- přibližná nadmořská výška: 500 m n.m.
- statut ochrany krajiny: není

b) zhodnocení současného stavu stavby

Jedná se o lesní cestu nedaleko bývalé hájovny Zíchov v revíru Stará ves. Cesta je skoro po celé délce opotřebovaná provozem. Jsou zde vyjeté koleje a několik výtluků. Původní povrch je zcela poškozený. Odvodňovací příkop je zanesený nečistotami a neplní tak 100% svoji funkci, rovněž propustek pod cestou je zanesený. V úvodním úseku na cestu vytéká voda a naplavuje se hlína.

Opravou dojde k zajištění bezpečného provozu na LC a zamezení zhoršení stavebnětechnického stavu LC.

c) návrh technického řešení

V celé délce úseku 0,000 km – 1,100km lesní cesty dojde k odkopání naplavené a nanesené zeminy z povrchu lesní cesty, povrch bude následně zhutněn, do velkých kolejí bude doplněno kamenivo, resp. ŠD fr. 0/32, budou vyspraveny všechny výtlučky, povrch bude přerovnan s potřebným doplněním ŠD fr. 0/32 a zakalen ŠD fr. 0/4. Tyto ŠD vrstvy budou pokládány FINIŠEREM nebo GREJDREM. Dojde ke stržení, vyčištění krajnice a k vyčištění a vyřezání příkopu. Na 50 m bude realizován nový příkop, resp. prodloužen stávající příkop.

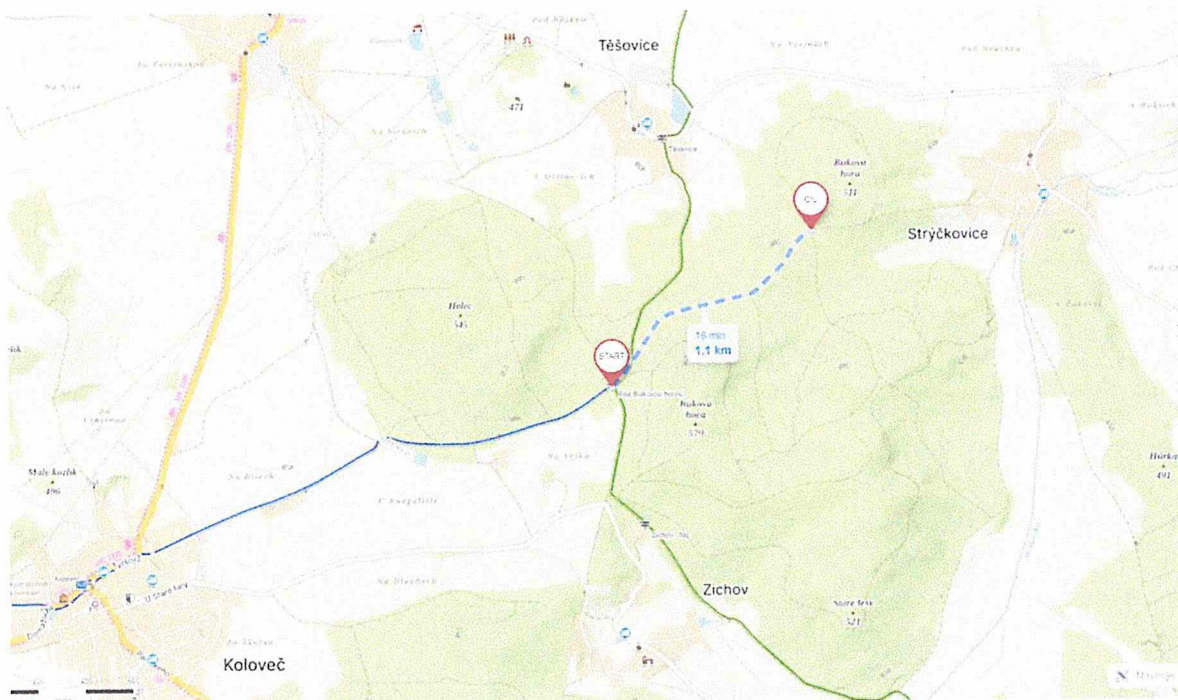
d) odpady

Nekontaminovaná zemina a jiný přírodní materiál vytěžený během stavební činnosti bude rozprostřen do okolního terénu v místě vytěžení materiálu, ostatní vzniklý odpad bude likvidován dle zákona č. 541/2020 Sb. o odpadech.

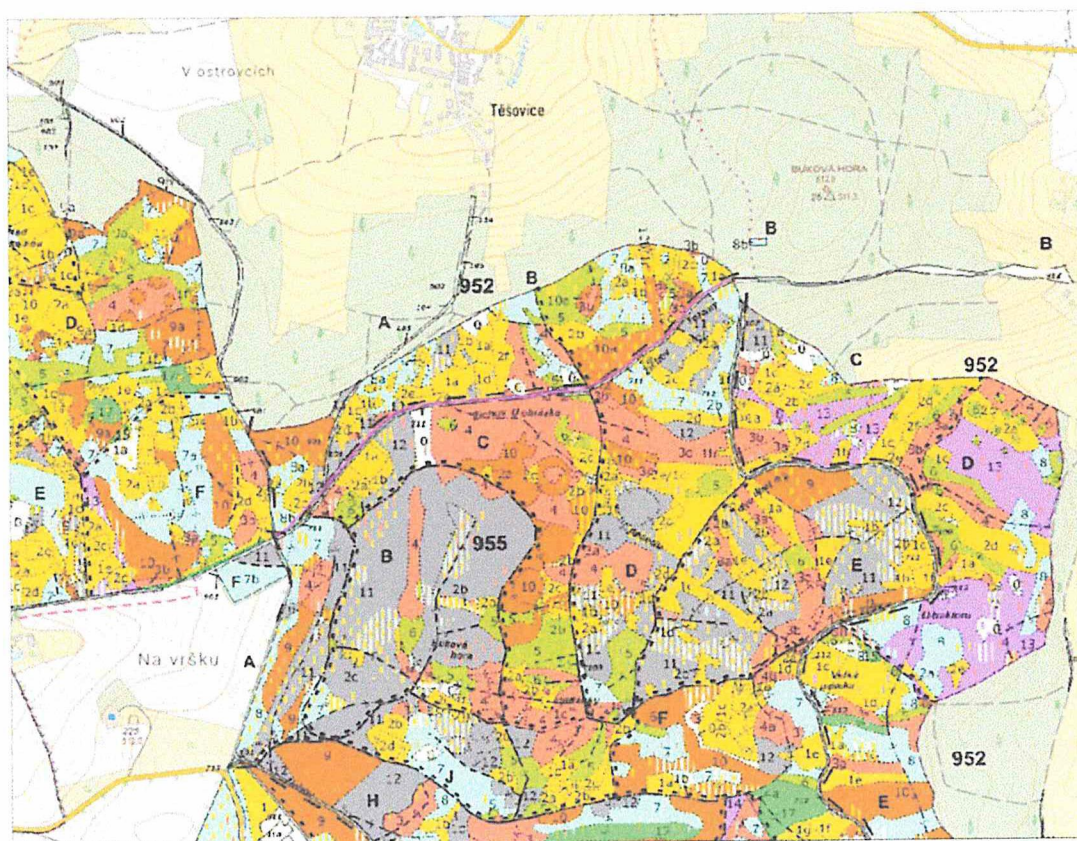
e) BOZP

Stavba svým rozsahem nevyžaduje zřízení funkce koordinátora BOZP na staveništi dle zákona č. 309/2006 Sb. V případě překročení limitů stanovených tímto zákonem či při provádění prací prostřednictvím subdodavatelů, si dodavatel zajistí zřízení funkce koordinátora BOZP na této stavbě.

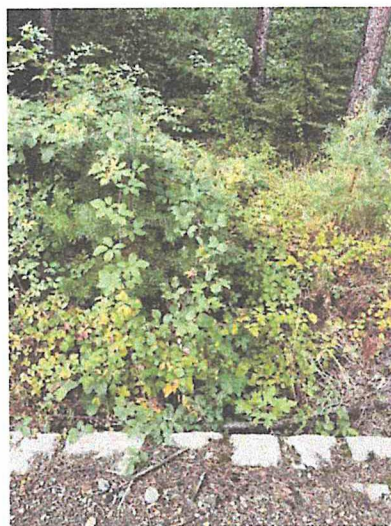
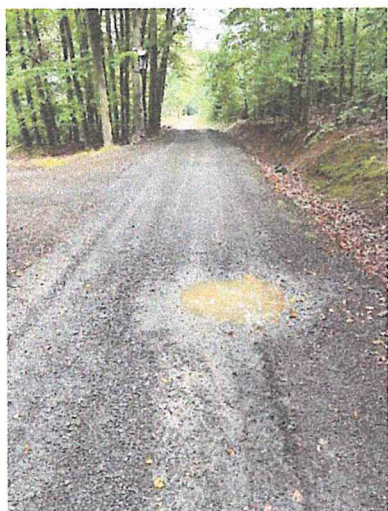
f) Mapa



Odkaz na mapu: <https://mapy.cz/s/movadotame>



Fotodokumentace



Staničení:

0,000 km

- **začátek měřeného úseku (závora)**
- výřez náletových dřevin na krajnicích až do konce úseku, ve vzdálenosti 1-1,5 m od koruny lesní cesty – 50 m²
- stržení nánosů hlíny ve středu lesní cesty, vyčištění lesní cesty od nánosů hlíny až do konce celého úseku
- stržení nánosů hlíny na levé krajnici lesní cesty
- úprava stávajícího krytu ŠD fr. 0-32, nový kryt ze ŠD fr. 0-32, š. 3 m, zakalení lomovou výsivkou fr. 0-4, š. 3 m, tl. 100 mm, celý úsek až do 1,100 km
- oprava značných výtluků a kolejí v celém úseku odkopáním naplavené zeminy, dosypáním a zhutněním ŠD fr. 0-32
- obnova, čištění/profilace pravého příkopu – 550 m
- vybudovat nový příkop v délce 50 m

1,100 km

- **konec celého úseku (Totemy)**

Pozn.:

Technologický postup jednotlivých dílčích kroků oprav bude vycházet z příslušných norem.

Technologický postup bude respektovat následující podmínky:

- Ze stávajícího povrchu lesní cesty budou odstraněny nánosy hlíny a organického materiálu.
- Velké výtluky i koleje budou vyspraveny odkopáním nánosů zeminy, dále po vrstvách zhutněnou ŠD fr. 0-32.
- **Celoplošná pokládka JEDNOTLIVÝCH vrstev ŠD a lomové výsivky bude provedena FINIŠEREM nebo GREJDREM**
- V prostoru 1- 1,5 m od koruny lesní cesty budou vyřezány náletové dřeviny.