

Rozpočet a specifikace

Číslo akce: 1319/53/24
Číslo jednací: 06419/UL/24

Rok: 2024

Rozpočet:

Všechny ceny jsou uvedeny v Kč

2024					
ID	Kód	Opatření a činnost	Množství	M.J.	Celková cena
CHKO České středohoří; Dobkovice					
6185	ZC04	Sečení travního porostu a rákosin			
	ZC04b	Seč křovinořezem	0.1632	ha	5 712,18
		sklon svahu nad 30 %: navýšení o 30%	30	%	1 713,65
		Základní částka			3 000,00
				Cena	10 425,83
CHKO České středohoří; Martiněves u Děčína					
6188	ZC04	Sečení travního porostu a rákosin			
	ZC04b	Seč křovinořezem	0.1266	ha	4 432,19
		Základní částka			3 000,00
				Cena	7 432,19
CHKO České středohoří; Javory					
6190	ZC04	Sečení travního porostu a rákosin			
	ZC04b	Seč křovinořezem	0.1587	ha	5 553,06
		Základní částka			3 000,00
				Cena	8 553,06
CHKO České středohoří; Libouchec					
6191	ZC04	Sečení travního porostu a rákosin			
	ZC04b	Seč křovinořezem	0.4431	ha	15 507,87
		sklon svahu 15-30 %: navýšení o 20%	20	%	3 101,57
		Základní částka			3 000,00
				Cena	21 609,44

Souhrnný rozpočet:

Všechny ceny jsou uvedeny v Kč

Rok	Cena bez DPH
2024	48 020,52
Celkem	48 020,52

Specifikace díla:

Odkaz na mapové dílo

2024			
CHKO České středohoří; Dobkovice			
6185	ZC04	Sečení travního porostu a rákosin	10 425,83 Kč
	ZC04b	Seč křovinořezem	

Popis opatření:

Cílená podpora silně ohroženého druhu vstavač nachový. Bude provedeno ruční kosení na dvou plochách na výměře 0,16 ha. V rámci kosení bude odstraněno i zmlazení dřevin do výšky 0,6 m. Před kosením bude plocha několikrát projita, nalezení jedinci vstavače nachového viditelně označeni a při následném kosení budou obsekáni, příp. ponechány plošky s větším výskytem jedinců. Veškerá pokosená hmota bude vyhrabána z kosených ploch, odstraněna a využita vhodným způsobem v souladu s platnými právními předpisy.

CHKO České středohoří; Martiněves u Děčína			
6188	ZC04	Sečení travního porostu a rákosin	7 432,19 Kč
	ZC04b	Seč křovinořezem	

Popis opatření:

Specifické ruční kosení křovinořezem plochy s populací modráska očkovaného a modráska bahenního. Při seči bude dbáno na to, aby nebyly poškozeny bulvy s mraveništi, na nichž je závislý vývoj modrásků. Pokosená hmota bude vyhrabána a odstraněna v souladu s platnými právními předpisy do 10 dní od posekání.

CHKO České středohoří; Javory			
6190	ZC04	Sečení travního porostu a rákosin	8 553,06 Kč
	ZC04b	Seč křovinořezem	

Popis opatření:

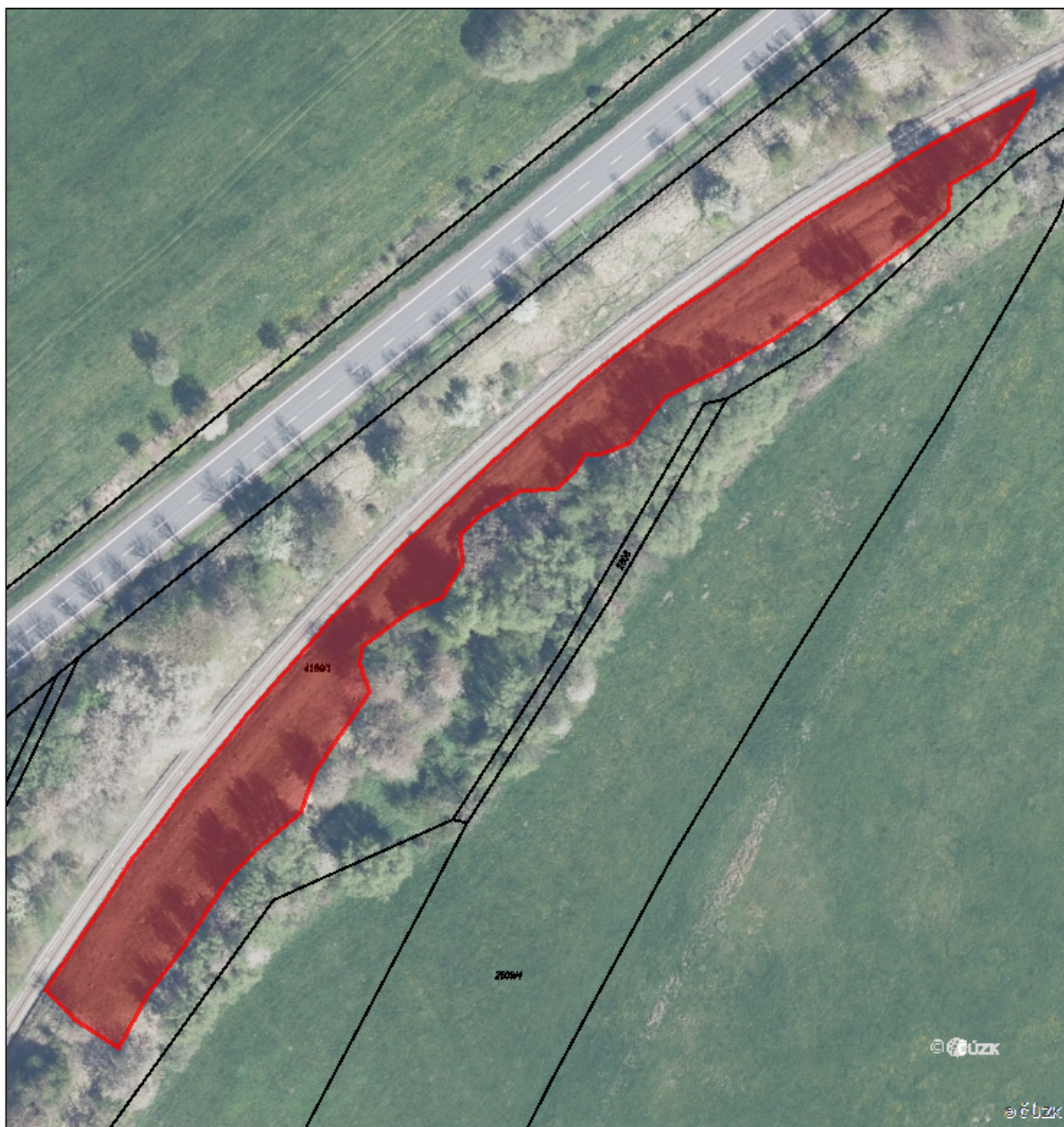
Specifické ruční kosení na podporu populace vstavače mužského. Před kosením bude plocha několikrát projita, nalezení jedinci vstavače mužského viditelně označeni a při následném kosení budou růžice obsekány, příp. budou ponechány plošky s větším výskytem jedinců. Pokosená hmota bude vyhrabána a odstraněna v souladu s platnými právními předpisy do 10 dní od posekání.

CHKO České středohoří; Libouchec			
6191	ZC04	Sečení travního porostu a rákosin	21 609,44 Kč
	ZC04b	Seč křovinořezem	

Popis opatření:

Cílená podpora kriticky ohroženého druhu hořeček nahořklý úpravou stanovištních podmínek v rámci záchranného programu. Bude provedeno ruční kosení na výměře 0,40 ha. V rámci kosení bude odstraněno i zmlazení dřevin do výšky 0,6 m. Před kosením bude plocha několikrát projita, nalezení jedinci hořečku nahořklého viditelně označeni a při následném kosení budou obsekáni, příp. ponechány plošky s větším výskytem jedinců. Veškerá pokosená hmota bude vyhrabána z kosených ploch, odstraněna a využita vhodným způsobem v souladu s platnými právními předpisy.

6191 [ZC04] Sečení travního porostu a rákosin [ZC04b] Seč křovinořezem



0,00501 0,02 0,03 0,04
km

6188 [ZC04] Sečení travního porostu a rákosin [ZC04b] Seč křovinořezem



00,000006 0,012 0,018 0,024
km

6190 [ZC04] Sečení travního porostu a rákosin [ZC04b] Seč křovinořezem



0,0007 0,0035 0,007 0,0105 0,014
km