

KUPNÍ SMLOUVA
PPR-11420-13/ČJ-2017-990670

uzavřená v souladu s § 2079 a násl. zákona č.89/2012 Sb., občanský zákoník, ve znění
 pozdějších předpisů (dále jen „občanský zákoník“)
 (dále jen „smlouva“)

Níže uvedeného dne, měsíce a roku byla uzavřena mezi smluvními stranami
 kupní smlouva na základě rámcové smlouvy č. j. MV-38599-84/VZ-2015
 (dále jen „rámcová smlouva“) tohoto znění

I.

Smluvní strany

- 1. Prodávající:** **ARCA s. r. o.**
 Sídlo: Vídeňská 342/152, 148 00 Praha 4 - Kunratice
 Zastoupen: Petrem Šillerem a Přemyslem Bohunem
 IČO: 03265480
 DIČ: CZ03265480
 Bankovní spojení: Moneta a. s.
 Číslo účtu: 
 Telefon: 
 Fax:
 Zapsán: v obchodním rejstříku vedeném Městským soudem
 v Praze, oddíl C, vložka 229401
 (dále jen „prodávající“)
- 2. Kupující:** **Česká republika – Ministerstvo vnitra**
 Sídlo: Nad Štolou 936/3 170 34 Praha 7
 Zastoupen: Bc. Davidem Pšeničkou
 Vedoucím odboru movitého majetku
 Správy logistického zabezpečení Policejního prezidia
 České republiky
Příjemce faktury: **Policejní prezidium ČR, P. O. BOX 6, 150 05 Praha 5**
 IČO: 00007064
 DIČ: CZ00007064
 Bankovní spojení: Česká národní banka
 Číslo účtu: 
 Kontaktní osoba: Bc. Veronika Majerová
 Telefon: 
 e-mail: 
 (dále jen „kupující“)

II.

Předmět plnění

1. Předmětem této smlouvy je dodávka kovového nábytku specifikovaného v Příloze č. 1. Předmětem plnění je také úplné a bezvadné provedení všech výrobních, dodávkových a montážních prací nezbytných pro řádné předání dodávek, včetně dopravy do místa plnění.
2. Kupující se zavazuje předmět plnění převzít a zaplatit sjednanou cenu podle článku IV. této smlouvy.

III.

Technické podmínky

Předmět plnění musí odpovídat požadavkům stanoveným v čl. 5 rámcové smlouvy.

IV.

Kupní cena

1. Celková kupní cena za 380 ks kovového nábytku specifikovaného v Příloze č. 1, je stanovena ve výši:

Celková cena bez DPH (Kč)	Sazba DPH (%)	Výše DPH (Kč)	Celková cena vč. DPH (Kč)
1.502.133,-	21%	315.447,93	1.817.580,93

Slovy: jeden milion sto osmdesát dva tisíc šest set třicet sedm korun českých šedesát sedm haléřů

2. Kupní cena zahrnuje veškeré náklady spojené s dodáním předmětu plnění, a to včetně nákladů na dovoz a montáž v místě plnění.
3. Rozpis jednotkových cen bez DPH a s DPH za jednotlivé položky předmětu plnění je uveden v Příloze č. 1.
4. Kupní cena je cenou nejvýše přípustnou, kterou je možné měnit pouze v případě změny zákonné sazby DPH.

V.

Doba a místo plnění

1. Prodávající je povinen dodat předmět plnění do čtyřiceti dvou (42) kalendářních dní od podpisu smlouvy.
2. Množství a provedení je uvedeno v Příloze č. 1.
3. Místo dodání: je uvedeno v Příloze č. 1.

VI.

Dodací podmínky

1. Pověřený zástupce kupujícího, oprávněný k převzetí předmětu je uveden v Příloze č. 1. Dodávka předmětu plnění bude provedena péčí prodávajícího, a to v pracovních dnech pondělí až pátek v době od 08.00 do 15.00 hod. po předchozí telefonické domluvě (nejméně 3 pracovní dny předem) s pověřeným zástupcem kupujícího.
2. Kupující nabývá vlastnictví k předmětu plnění jeho převzetím v místě plnění.

VII.

Platební podmínky

1. Platby za uskutečněné dodávky předmětu plnění budou hrazeny bezhotovostním platebním převodem na základě faktury. Faktura bude vystavena prodávajícím do 14 kalendářních dnů po řádném předání a převzetí dodávky oprávněným zástupcem kupujícího. Přílohou každé faktury bude zástupci obou stran podepsaný dodací list potvrzující, že dodávka byla dodána kupujícímu v požadovaném množství a kvalitě.
2. Faktury musí obsahovat číslo jednací této kupní smlouvy, č. j. rámcové smlouvy, ke které se dodávka vztahuje a všechny údaje uvedené v ust. § 29 zákona č. 235/2004 Sb., o dani z přidané hodnoty, ve znění pozdějších předpisů a údaje uvedené v ust. § 435 občanského zákoníku.
3. Smluvní strany se dohodly na lhůtě splatnosti faktury v délce třiceti (30) kalendářních dnů ode dne prokazatelného doručení faktury.

Příjemce faktury:

Policejní prezidium ČR

P. O. BOX 6

150 05 Praha 5

Kontaktní osoba: Bc. Veronika Majerová



4. Adresa odběratele pro fakturaci: Ministerstvo vnitra, Nad Štolou 936/3, 170 34 Praha 7.
5. Faktura je považována za proplacenou okamžikem odepsání příslušné finanční částky z účtu kupujícího ve prospěch účtu prodávajícího.
6. Kupující je oprávněn před uplynutím lhůty splatnosti faktury vrátit prodávajícímu bez zaplacení fakturu, která neobsahuje náležitosti stanovené touto kupní smlouvou nebo obecně závaznými právními předpisy, není doložena kopie potvrzeného dodacího listu, obsahuje jiné cenové údaje nebo jiný druh plnění než dohodnutý ve smlouvě nebo budou-li tyto údaje uvedeny chybně, a to s uvedením důvodu vrácení. Prodávající je povinen v případě vrácení faktury fakturu opravit nebo vyhotovit fakturu novou. Důvodným vrácením faktury přestává běžet původní lhůta splatnosti. Nová lhůta v původní délce splatnosti běží znovu ode dne doručení opravené nebo nově vystavené faktury kupujícímu.
7. Platby budou realizovány v Kč na základě předložených faktur.
8. Kupující nebude poskytovat prodávajícímu jakékoliv zálohy na úhradu ceny zboží nebo jeho části.

VIII.

Vady

1. Prodávající je povinen dodat zboží v množství, druhu a jakosti (technické parametry) dle kupní smlouvy a při dodržení obchodních podmínek sjednaných v rámcové smlouvě včetně podmínek pro přepravu do místa dodání. Kupující je povinen dodané zboží převzít a zaplatit kupní cenu.
2. Poruší-li prodávající povinnosti stanovené v odst. 1 tohoto článku, jedná se o vady plnění. Za vady plnění se považuje i dodání jiného druhu zboží, než určuje kupní smlouva. Kupující je povinen reklamovat vady bezodkladně po jejich zjištění.

3. Zjistí-li kupující vady týkající se jakosti dodaného zboží již při dodání, je oprávněn odmítnout jejich převzetí a od kupní smlouvy odstoupit. To platí i při dodání jiného druhu zboží, než určuje kupní smlouva. Odstoupení od kupní smlouvy bezodkladně kupující písemně oznámí prodávajícímu.
4. Vady, které se týkají jakosti dodaného zboží, které kupující zjistí až po převzetí dodávky, je prodávající povinen odstranit nejpozději do 7 dnů od oznámení reklamace. Proávající odstraní vady bezúplatně dodáním náhradního plnění v množství a jakosti dle kupní smlouvy. Obdobně postupuje prodávající i v případě, nevyužije-li kupující svého práva na odstoupení od smlouvy podle odst. 3 tohoto článku.
5. Ujednáním o náhradním plnění není dotčena odpovědnost prodávajícího za škodu.

IX.

Záruční podmínky

Na dodávky zboží bude poskytnuta prodávajícím záruka na jakost, která zaručuje, že zboží bude odpovídat technické specifikaci stanovené touto smlouvou a bude prosté právních vad. Záruční doba je stanovena v délce 60 měsíců. U položek č. 1, 2, 3 a 4 druhé části Přílohy č. 1 – cenová tabulka_Sedací a lehací nábytek_RS MV čj.: MV-65475-58/MV-2014 je záruční doba stanovena na 24 měsíců.

X.

Sankce

1. Proávající je oprávněn požadovat na kupujícím úrok z prodlení za nedodržení termínu splatnosti faktury ve výši 0,05 % z oprávněně fakturované částky včetně DPH za každý i započatý den prodlení. Výše sankce není omezena.
2. Kupující je oprávněn požadovat na prodávajícím smluvní pokutu za nedodržení termínu dodání předmětu plnění dle kupní smlouvy, a to ve výši 0,05 % z ceny nedodaného předmětu plnění včetně DPH za každý i započatý den prodlení. Výše sankce není omezena.
3. Kupující je oprávněn požadovat na prodávajícím smluvní pokutu za nedodržení doby pro odstranění zjištěných vad na základě reklamace, a to ve výši 0,05 % z ceny reklamovaného předmětu plnění včetně DPH, a to za každý i započatý den prodlení. Minimální výše sankce je 1000,- Kč za den.
4. Úrok z prodlení a smluvní pokuta jsou splatné do 30 kalendářních dnů od data, kdy byla povinné straně doručena písemná výzva k jejich zaplacení oprávněnou stranou, a to na účet oprávněné strany uvedený v písemné výzvě.
5. Ustanovením o smluvní pokutě není dotčeno právo oprávněné strany na náhradu škody ve výši převyšující smluvní pokutu sjednanou pro příslušné porušení.

XI.

Odstoupení od smlouvy

1. Za podstatné porušení této smlouvy, které zakládá právo smluvních stran na odstoupení od této smlouvy, se považuje zejména:
 - a) prodlení prodávajícího se dodáním zboží o více než patnáct (15) kalendářních dnů,
 - b) neodstranění vad zboží ve lhůtě stanovené podle čl. VIII této smlouvy,
 - c) prodlení kupujícího s úhradou kupní ceny o více jak 60 kalendářních dnů

2. Objednatel je dále oprávněn od této smlouvy odstoupit v případě, že:
- a) vůči majetku prodávajícího probíhá insolvenční řízení, v němž bylo vydáno rozhodnutí o úpadku, pokud to právní předpisy umožňují,
 - b) prodávající vstoupí do likvidace.

XII. Řešení sporů

1. Tato smlouva se řídí právním řádem České republiky, zejména příslušnými ustanoveními občanského zákoníku.
2. Veškeré spory mezi smluvními stranami budou řešeny nejprve smírně.
3. Nebude-li smírného řešení dosaženo, budou spory řešeny v soudním řízení.

XIII. Závěrečná ustanovení

1. Tato smlouva nabývá platnosti a účinnosti dnem podpisu oběma smluvními stranami.
2. Tato smlouva je uzavřena v souladu s rámcovou smlouvou a to i v těch ustanoveních, které nejsou v této smlouvě konkrétně uvedena.
3. Tato smlouva může být měněna nebo doplňována jen písemnými, očíslovanými dodatky odsouhlasenými statutárními orgány obou smluvních stran, které se stanou nedílnou součástí této smlouvy.
4. Obě smluvní strany prohlašují, že smlouva nebyla uzavřena v tísní, ani za jednostranně nevýhodných podmínek a na důkaz toho připojují své vlastnoruční podpisy.
5. Tato smlouva je vyhotovena ve 2 stejnopisech, z nichž 1 obdrží prodávající a 1 kupující.
6. Nedílnou součástí smlouvy jsou níže uvedené Přílohy::

V Praze dne 25-07-2017

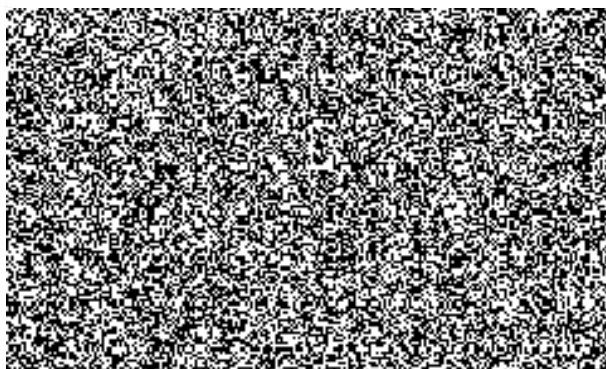
V PRAZE dne 17.7.2017

za kupujícího



Bc. David Pšenička
vedoucí OMM

Správy logistického zabezpečení



ARCA s.r.o.
Videňská 342/152
148 00 Praha 4 - Kunratice
www.arca.cz
IČO : 03265480
DIČ : CZ03265480



Pomáhat a chránit

POLICEJNÍ PREZIDIUM ČESKÉ REPUBLIKY
Správa logistického zabezpečení
Oddělení materiálně technického zabezpečení
Skupina plánování a realizace majetku



příloha č. 1 k č.j.: PPR-11420-13/ČJ-2017-990670

Příloha č. 1

Cenová nabídka

Jméno uchazeče.....



Úklidové prostředky				úplní uchazeč	úplní uchazeč	
Kovová skříň na sply dvoudveřová, 4 police, (š/v/h) 100x205x44 cm	skříň - svařovaná, vyrobená z kvalitního ocelového plechu v tloušťce minimálně 0,8 mm. Korpu je umístěn na rektifikačním soklu, umožňujícím vyrovnání nerovnosti podlahy do výšky 25mm. Křídlové dveře, zamykání - cylindrický zámek, 3 bodový uzavírací systém. Počet polic 4 ks, kovové police s nosností minimálně 50 kg při rovnoměrném zatížení. Kovové části budou povrchově upraveny práškovým vypalovacím lakem barva šedá RAL 7035.	ks	5	7 753,68 Kč	38 768,40 Kč	1 ks - ÚŠČ - Na Pankráci 72a, Praha 4, kontaktní osoba: Mgr. Monika Miličková, 974 834 600, 773 041 318 4 ks - NCOZ - Husova 10, Plzeň; kontaktní osoba: Kateřina Červenková, tel: 603 191 157
Regál kovový, 6 polic, (š/v/h) 90x180x40 cm, nosnost police 350 kg	Kovový regál montovaný, jehož montáž se provádí pomocí šroubů a rohových výtuh. Police mají na spodní straně navášené výtuhy. Konstrukce je vyrobena ze surového nebo pozinkovaného ocelového plechu. Povrchová úprava je prováděna práškovou nátěrovou hmotou.	ks	26	1 887,60 Kč	49 077,60 Kč	7 ks - ÚSKPV - místo dodání: ul. Jankovcova 1596/14a, 14b, Praha 7 - Holešovice; kontaktní osoba: Eva Pendlová, tel.: 974 813 815, 777 070 560 2 ks - OS - místo dodání: Na Zátorce 23, Praha 6; kontaktní osoba: paní Kesslová, tel.: 974 835 068 7 ks - ŘSCP - místo dodání: ICP na ML Karlov Vary, K letišti 132, 360 01; kontaktní osoby: František Gerát, Dis., tel.: 974 360 823 2 ks - VZ Praha - místo dodání: Vzdělávací zařízení Praha, Pod Táborem 102/5, 190 24 Praha 9; kontaktní osoba: plk. Ing. Pavel Bohuš, tel.: 777 899 833 8 ks - KPP - místo dodání: Nádražní 16, Praha 5; kontaktní osoba: Iveta Rousová, tel.: 974 884 635, mobil: 722 439 913
Registratura A4-4 zásuvky (š/v/h) 46x132,5x62 cm	skříň - vyrobena z kvalitního ocelového plechu, upravena práškovou barvou, zásuvka - osazeny kulíčkovým vedením, což umožňuje ovládání velkých a těžkých zásuvek, blokace vysunuté více než jedné zásuvky, zámek - centrální cylindrický	ks	11	4 065,60 Kč	44 721,60 Kč	11 ks - KÚP - místo dodání: Kriminalistický ústav Praha, Bartolomějská 12, Praha 1; kontaktní osoby: pí Kolářová: 974 824 340; p. Lyčka, Jirák: 974 824 063; pí Lehkoživová: 974 824 266
Kovová lavice s madly pro připoutání bez opěrku, (š/v/h) 154x50x44 cm	konstrukce - ocelová, možnost napevno upevnit k podlaze, sedák masivní dřevěné latě nebo LTD s ABS hranou. Madla na připoutání navášená po obou bocích na kovovou konstrukci ve výšce sedáku, nebo kovová trubka navášená na prodloužené bočnice, aby procházela pod stehny ve výšce sedáku před ním. Pro možnost připevnění lavice k podlaze jsou k nohám navášený patky se čtyřmi otvory.	ks	2	2 020,70 Kč	4 041,40 Kč	2 ks - ŘSCP - místo dodání: ICP na ML Pardubice, Pražská 179, Pardubice 6, 530 06, kontaktní osoba: Bc. Kamil Flossmann, tel.: 724006433, 974 560 821
Regál kovový, 6 polic, (š/v/h) 130x200x60 cm, nosnost police min. 250 kg - nutno dodržet rozměry a nosnost police	Kovový regál montovaný, jehož montáž se provádí pomocí šroubů a rohových výtuh. Police mají na spodní straně navášené výtuhy. Konstrukce je vyrobena ze surového nebo pozinkovaného ocelového plechu. Povrchová úprava je prováděna práškovou nátěrovou hmotou.	ks	1	3 778,83 Kč	3 778,83 Kč	1 ks - OS - místo dodání: Kapucínská 2, Praha 1; kontaktní osoba: pan Milata, tel.: 974 839 274, 603 191 649

Kovová skříň na spisy dvoudveřová, 4 police, (š/v/h) 118x205x44cm	skříň - svařovaná, vyrobená z kvalitního ocelového plechu v tloušťce minimálně 0,8 mm. Korupu je umístěn na rektifikačním sklu, umožňujícím vyrovnání nerovnosti podlahy do výšky 25mm. Křídlové dveře, zamykání - cylindrický zámek, 3 bodový uzavírací systém. Počet polic 4 ks, kovové police s nosností minimálně 50 kg při rovnoměrném zatížení. Kovové části budou povrchově upraveny práškovým vypalovacím lakem barva šedá RAL 7035.	ks	21	4 403,19 Kč	92 466,99 Kč	2 ks - ÚZČ - místo dodání: Na Baních 1304, Praha 5 - Zbraslav (budova B), kontaktní osoba: paní Nová, tel.: 974 842 863 6 ks - ŘSCP - místo dodání: ICP na ML Pardubice, Pražská 179, Pardubice 6, 530 06; kontaktní osoba: Bc. Kamil Flossmann, tel.: 724 006 433, 974 560 821 1 ks - ŘPVS - místo dodání: Bubenečská 20, Praha 6; kontaktní osoba: Věra Vodičková, tel.: 974 835 956, mobil: 723 167 794 1 ks - KPP - Místo dodání: Oddělení správy a kontroly osobních údajů PP; Bubenečská 20, Praha 6 - Bubeneč; kontaktní osoba: p. Oubrechtová, tel.: 974 835 775 1 ks - KPP - Místo dodání: Archiv Policie ČR; Strojnická 27, Praha 7 - Holešovice; kontaktní osoba: p. Kompitová, tel. 974 844 300, mob.: 602 199 224; Jiří Šimek, tel: 603 753 217; 974 834 367 10 ks - NPC - místo dodání: areál Zadní Kopanina, Praha - sklad NPC; kontaktní osoba: p. Bulín, tel.: 735 194 803 - <u>Nutno kontaktovat min. 2 dny dopředu!!!!</u>
Nástavec na kovovou skříň na spisy dvoudveř., 1 police, (š/v/h) 118x65x44cm	nástavec - vyrobený z kvalitního ocelového plechu v tloušťce min. 0,8 mm, robustní svařovaný korpus nástavce, křídlové dveře jsou po celém obvodu lemovány ohybem pro zajištění maximální odolnosti zabraňující vpášení dveří dovnitř skříně a vylomení, 1 police výškově přestavitelná, zamykání - cylindrický zámek, 3 bodový uzavírací systém, větrací systém, barva šedá RAL 7035.	ks	12	2 452,67 Kč	29 432,04 Kč	10 ks - NPC - místo dodání: areál Zadní Kopanina, Praha - sklad NPC; kontaktní osoba: p. Bulín, tel.: 735 194 803 - Nutno kontaktovat min. 2 dny dopředu!!!! 2 ks - ÚZČ - místo dodání: Na Baních 1304, Praha 5 - Zbraslav (budova B), kontaktní osoba: paní Nová, tel.: 974 842 863
Paněl se schránkami na pečetici krabičky 20 schránek	provedení - na zeď nebo na podstavec, centrální dveře s 1x centrálním bezpečnostním zámkem 3 klíče, zámký ke schránkám bezpečnostní se 5 klíči, vnější skelet hloubka 200 mm, sílka a výška je daná počtem schránek, zadní stěna je tvořena bezpečností dvojitou - vnější je vsazena do skeletu, vnitřní je v odsazení 40 mm od vnější též zasazena do skeletu, čelní strana je tvořena rámem š. 20 mm, do rámu jsou vsazeny centrální dveře bez možnosti vypáčení, s vnitřními panty a centrálním zámkem, ve spodní části umístěno madlo pro otevření, centrální dveře tvoří rám, š. 60 mm po obvodu, ve dveřích umístěno 18, 24...jednotlivých dvířek se samostatným zámkem. Dvířka mají uprostřed kruhový otvor 15 mm, panty dvířek jsou umístěny uvnitř schránky, osazení je provedeno proti vypáčení. Tzn. že jednotlivá dvířka těsně nulažují, vnitřní prostor je šetrně do kříže, tzv. včetně, vnitřní rozměr schránky vřxh: 70x180x130 mm	ks	2	30 250,00 Kč	60 500,00 Kč	1 ks - ÚZČ - místo dodání: Thunovská, Praha; kontaktní osoba: paní Suchá, tel.: 974 835 374 1 ks - ŘSCP - místo dodání: ICP na ML Pardubice, Pražská 179, Pardubice 6, 530 06; kontaktní osoba: Bc. Kamil Flossmann, tel.: 724 006 433, 974 560 821
skříň kovová se schránkami na osobní věci, (š/v/h) 60x180x50 cm, 2x10 schránek	konstrukce - svařovaná konstrukce z kvalitního ocelového plechu tl. - 0,8-1 mm. Spodní rám je vyroben ze stejného materiálu jako skříň s povrchovou úpravou proti korozi, dvířka - průsvit (perforace pro odvětrání) 283x165 mm, zavěšené na vnitřních špech, rámeček na štítek, zámek s cylindrickou vložkou - 2 klíče, povrchová úprava - práškový lak, povrch hladký, snadno udržovatelný	ks	2	5 874,55 Kč	11 749,10 Kč	2 ks - ŘSCP - místo dodání: ICP na ML Pardubice, Pražská 179, Pardubice 6, 530 06; kontaktní osoba: Bc. Kamil Flossmann, tel.: 724 006 433, 974 560 821
regál kovový, 8 polic, (š/v/h) 100x250x40 cm nosnost police 150 kg	Celokovový regál, jehož montáž se provádí bez pomoci žroutů. Povrchová úprava je prováděna práškovou nátěrovou hmotou.	ks	7	2 904,00 Kč	20 328,00 Kč	1 ks - ŘSCP - místo dodání: ICP na ML Karlovy Vary, K letišti 132, 360 01; kontaktní osoby: František Gerát, Dis., tel.: 974 360 823 6 ks - KPP - místo dodání: Nádražní 16, Praha 5; kontaktní osoba: Iveta Rousová, tel.: 974 884 635, mobil: 722 439 913
Díleňský stůl jednoduchý (š/v/h) 120x83x60 cm	Základní stůl - deska stolu, dvě dvouhohy, spojnice, spojovací materiál, montovaná ocelová konstrukce, pracovní deska z voděodolné lepené spárovky tl. 40 mm, nohy z ocelových profilů tl. 2 mm, povrchová úprava práškový lak, korpus v barvě, nosnost pracovní desky 500 kg, možnost přestavitelných nohou 830 - 1070 mm v rástru 35 mm	ks	1	6 911,52 Kč	6 911,52 Kč	1 ks - VZ Praha - místo dodání: Vzdělávací zařízení Praha, Pod Táborem 102/5, 190 24 Praha 9; kontaktní osoba: plk. Ing. Pavel Bohuš, tel.: 777 899 833
Šatní skříň kovová dvoudveřová, uzamykatelnou jedním zámkem bez vertikální příčky, 3 police - 1x v horní části, pod ní tyč na věšáky a 2x police v dolní části. Rastr 5 cm. (š/v/h) 60x180x50 cm	ATYP skříň - vyrobená z kvalitního ocelového plechu v tloušťce min. 0,8mm, robustní svařovaný korpus skříně je umístěn na rektifikačním sklu, umožňujícím vyrovnání nerovnosti podlahy do výšky 25mm a musí mít dostatečnou tuhost v korpusu, křídlové dvoupříčkové dveře jsou po celém obvodu lemovány ohybem pro zajištění maximální odolnosti zabraňující vpášení dveří dovnitř skříně a vylomení, 3 police výškově přestavitelné, tyč na věšáky, zamykání - cylindrický zámek, 3 bodový uzavírací systém, větrací systém, barva šedá RAL 7035	ks	135	7 032,52 Kč	949 390,20 Kč	135 ks - OS - Místo dodání: Na Zátorce 23, Praha 6; kontaktní osoba: paní Kesslová 974 835 068, <u>před dodáním kontaktovat pana Milatu, 974 839 274, 603 191 649!!</u>

Nástavec na šatní skříň kovovou dvoudveř., 1 police, (š/v/h) 60x50x50cm	ATYP nástavec - vyrobený z kvalitního ocelového plechu v tloušťce min. 0,8mm, robustní svařovaný korpus nástavce, křídlové dveře jsou po celém obvodu lemovány ohybem pro zajištění maximální odolnosti zabráňující vpáčení dveří dovnitř skříňky a vylomení, 1 police výškové přestavitelní, zamykání - cylindrický zámek, 3 bodový uzavírací systém, větrací systém, barva šedá RAL 7035	ks	135	2 997,17 Kč	404 617,95 Kč	135 ks - OS - Místo dodání: Na Zátorce 23, Praha 6; kontaktní osoba: pani Kesslová 974 835 068, před dodáním kontaktovat pana Milatu, 974 839 274, 603 191 649!!
Regál kovový, 5 polic, (š/v/h) 120x180x60 cm, nosnost police 350 kg	Kovový regál montovaný, jehož montáž se provádí pomocí šroubů a rohových výtuh. Police mají na spodní straně naváfené výtuhy. Konstrukce je vyrobena ze surového nebo pozinkovaného ocelového plechu. Povrchová úprava je prováděna práškovou nátěrovou hmotou.	ks	4	3 778,83 Kč	15 115,32 Kč	4 ks - NCOZ 3042 - Místo dodání: Na Baních 1304, Praha 5 - Zbraslav; kontaktní osoba: pi Kratochvílová, tel.: 974 444 504
Kovová skříň na spisy dvoudveřová, 4 police, (š/v/h) 95x195x40 cm	skříň - svařovaná, vyrobená z kvalitního ocelového plechu v tloušťce minimálně 0,8 mm. Korpus je umístěn na rektifikacním soklu, umožňujícím vyrovnání nerovnosti podlahy do výšky 25mm. Křídlové dveře, zamykání - cylindrický zámek, 3 bodový uzavírací systém. Počet polic 4 ks, kovové police s nosností minimálně 50 kg při rovnoměrném zatížení. Kovové části budou povrchově upraveny práškovým vypalovacím lakem barva šedá RAL 7035.	ks	14	6 118,97 Kč	85 665,58 Kč	4 ks - NCOZ (3047) – paní Valentová, tel. 603 191 216, Jiřího Wolkerova 1, Teplice /Do areálu lze zajíždět branou z ulice Vrchlického 3 – nutno předem kontaktovat paní Valentovou 1 ks - NCOZ (3047) - pan Novák, tel. 731 646 060, Celetná 31, Praha 1 3 ks - NCOZ (3047) – paní Kováčová, ved. odboru, tel. 603 191 860 a sekret 974 824 156, Na Perštýně 11, Praha 1 6 ks - NCOZ (3047) – pan Novák, ved. odboru, tel. 603 190 041 a sekret 974 863 573, Dlážděná 6, Praha 1
Regál kovový 4 police (š/v/h) 75x150x30 cm, nosnost police 50 kg	Celokovový regál montovaný bez pomocí šroubů. Dělené stojny jsou spojeny pomocí plastové spojky. Povrchová úprava je prováděna práškovou nátěrovou hmotou.	ks	2	508,20 Kč	1 016,40 Kč	2 ks - KPP - místo dodání: Nádražní 16, Praha 5; kontaktní osoba: Iveta Rousová, tel.: 974 884 635, mobil: 722 439 913
cena celkem bez DPH v Kč				1 502 133,00		
cena celkem s DPH v Kč				1 817 580,93		