

DODATEK č. 1

k NÁJEMNÍ SMLouvĚ č. 135N14/40

Smluvní strany:

Česká republika – Státní pozemkový úřad

sídlo: Husinecká 1024/11a, 130 00 Praha 3

zastoupený Ing. Bohuslavem Kabátkem, ředitelem Krajského pozemkového úřadu pro Liberecký kraj, adresa: U Nisy 6a, 46057 Liberec 3

IČO: 01312774

DIČ: CZ01312774

bankovní spojení: Česká národní banka

číslo účtu: 150017-3723001/0710

(dále jen „pronajímatel“)

– na straně jedné –

a

DS Agro Libštát s.r.o.

sídlo: Libštát 310, 51203 Libštát

IČO: 27483142

DIČ: CZ27483142

zapsána v obchodním rejstříku vedeném u Krajského soudu v Hradci Králové, spisová značka C 21648.

Osoba oprávněná jednat za právnickou osobu: **Josef Chuchlík, jednatel**

(dále jen „nájemce“)

– straně druhé –

uzavírají tento dodatek č. 1 k nájemní smlouvě č. 135N14/40, kterým se mění předmět nájmu a výše ročního nájemného.

1. Na základě nájemní smlouvy č. 135N14/40 (dále jen „smlouva“) je nájemce povinen platit pronajímateli roční nájemné ve výši 4.988,- Kč (slovy: čtyřtisícdevětsetosmdesátosm korun českých).

2. Předmět nájmu se na základě žádosti nájemce tímto rozšiřuje o tyto nemovité věci s účinností od 10. 11. 2015:

obec	kat. území	druh evidence	parcela č.	výměra	druh pozemku
Svojek	Tample	katastr nemovitostí	798/2	1900 m ²	ostatní plocha
Svojek	Tample	katastr nemovitostí	891/4	226 m ²	ostatní plocha
Svojek	Tample	katastr nemovitostí	891/14	26 m ²	ostatní plocha
Svojek	Tample	katastr nemovitostí	891/15	49 m ²	ostatní plocha
Svojek	Tample	katastr nemovitostí	891/16	81 m ²	ostatní plocha

3. Grafické znázornění nemovitých věcí specifikovaných v bodě 2. tohoto dodatku – snímek katastrální mapy a ortofotomapy, tvoří přílohu č. 1, která je nedílnou součástí tohoto dodatku.



Smluvní strany se dohodly na tom, že s ohledem na skutečnosti uvedené v bodě 2. tohoto dodatku, se nově stanovuje výše ročního nájemného na částku **7.270,- Kč** (slovy: sedmtisícdvěšedmdesát korun českých). Výpočet tvoří přílohu č. 2, která je nedílnou součástí tohoto dodatku.

K 1. 10. 2016 je nájemce povinen zaplatit částku **7.021,- Kč** (slovy: sedmtisícdvacetjedna koruna česká). Výpočet tvoří přílohu č. 3, která je nedílnou součástí tohoto dodatku.

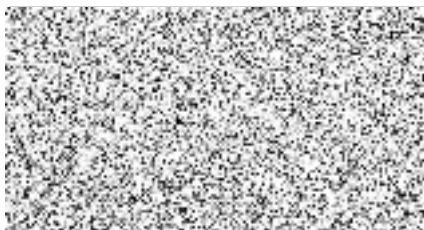
5. Tento dodatek nabývá platnosti dnem podpisu oběma smluvními stranami a účinnosti dnem 10. 11. 2015.

6. Tento dodatek je vyhotoven ve dvou stejnopisech, z nichž každý má platnost originálu. Jeden stejnopis přebírá nájemce a jeden je určen pro pronajímatele.

7. Ostatní ustanovení smlouvy nejsou tímto dodatkem č. 1 dotčena.

8. Smluvní strany po přečtení tohoto dodatku prohlašují, že s jeho obsahem souhlasí a že je shodným projevem jejich vážné a svobodné vůle, a na důkaz toho připojují své podpisy.

V Liberci dne 10 -11- 2015



Česká republika – Státní pozemkový úřad
Ing. Bohuslav Kabátek
ředitel Krajského pozemkového úřadu pro Liberecký kraj
pronajímatel



.....
DS Agro Libštát s.r.o.
Josef Chuchlík
jednatel
nájemce

