

SERVISNÍ SMLOUVA

Číslo CZ – 72744138

uzavřená podle § 536 a násl.zák.č. 513/91 Sb. v platném znění mezi níže uvedenými účastníky

I. IDENTIFIKAČNÍ ÚDAJE


Zhotovitel :

STANISLAV MED - VSM TEPLICE

Sobědružská 17/9

417 12 PROBOŠTOV u Teplic

zastoupená panem **Stanislavem Medem**

Bankovní spojení - KB Teplice, 

IČ - 13943324

DIČ - CZ6012170846

Tlf. 

Fax. 

GSM brána 

Zástupce ve věcech smluvních :

pan **Stanislav Med**

Zástupce ve věcech technických :

pan **Jan Malý** (vedoucí servisu)

pan **Radek Drdla** (technickoobchodní zástupce)

dále nazývanou v rámci této smlouvy jako „Zhotovitel“.

Objednatel :

Školní jídelna Děčín I, Sládkova 1300/13, příspěvková organizace

Sládkova 1300/13

405 02 Děčín I

zastoupená paní **Miluší Procházkovou**

Bankovní spojení - Komerční banka a.s. Děčín č.ú.: 

IČ - 72744138

DIČ - CZ 72744138

Tlf. 

Fax. 

Mobil 

Zástupce ve věcech smluvních :

paní **Miluše Procházková** (vedoucí)

Zástupce ve věcech technických :

paní **Miluše Procházková** (vedoucí)

dále nazývanou v rámci této smlouvy jako „Objednatel“.

II. PŘEDMĚT SMLOUVY

1./ Objednatel pověřuje a zhotovitel se zavazuje provádět služby týkající se zařízení objednatel „VZDUCHOTECHNIKA PRO KUCHYŇ a JÍDELNU“, v rozsahu :

- údržba resp.kontrola zařízení, provádí se **2x ročně** (přechod **jaro/léto a podzim/zima**).

- pozáruční servis zařízení

2./ Zhotovitel nemá výlučné právo na poskytování služeb uvedených v čl.II. této smlouvy.

III.

1./ Zhotovitel vybere pracovníky, oprávněné k výkonu služeb uvedených v čl.II. této smlouvy (dále zvaných v této smlouvě službami)

2./ Zhotovitel se zavazuje vlastnit a na vlastní náklady doplňovat v potřebné míře prostředky a nářadí, nezbytné k výkonu služeb, zejména :

a.) přístroje pro měření pracovních parametrů zařízení

b.) spojovací prostředky, nezbytné ke komunikaci s objednatel (např. fax, mobilní telefon a e-mail)

c.) transportní prostředky zajišťující dovoz servisních materiálů a pracovníků zhotovitele na místo výkonu služeb

3./ Zhotovitel se zavazuje k předání objednateli písemnou formou, podle dohodnutého vzoru, veškeré informace týkající se výkonu služeb a na žádost objednatel doplnit tyto informace o fotografickou dokumentaci.

4./ Zhotovitel se zavazuje k objektivnímu hodnocení příčin poruch zařízení. Zejména pokud se jedná o vliv nesprávné instalace nebo provozu zařízení na vznik a rozsah poruchy.

IV.

1./ Objednatel se zavazuje ke zpřístupnění zhotoviteli technickou dokumentaci zařízení.

2./ Objednatel se zavazuje k proškolení pracovníků zhotovitele v oblasti provozu zařízení.

3./ Určený zástupce objednatel je povinen v době plnění závazku na výzvu zhotovitele osobně se dostavit na místo plnění.



V.

Odměna zhotovitele se stanoví na základě následujících zásad :

1./ Základem pro výpočet odměny zhotovitele je „ **Ceník servisních prací VSM TEPLICE**“ (v této smlouvě dále označovaný jako „**Ceník**“), který vydává a aktualizuje zhotovitel a potvrzuje objednatel a je přílohou této smlouvy.

2./ V případě provedení služeb neuvedených v ceníku se bude stanovovat výše odměny zhotovitele na základě zvláštní nabídky potvrzené objednatelem. Tato nabídka bude zohledňovat náročnost pověřených činností. Objednávku takové služby zhotovitel obdrží přímo od objednatele.

3./ V případě služeb pozáručních a nezáručních, týkajících se zařízení, bude základem výpočtu odměny zhotovitele ceník s vyúčtováním objednateli.

4./ Peněžní odměna zhotovitele za transport osob, materiálů a zařízení nezbytných k výkonu služeb proběhne podle sazeb uvedených v ceníku.

VI.

1./ Zhotovitel vystaví objednateli fakturu s DPH do 5-ti dnů od provedení servisních prací.

2./ Základem k vystavení faktury bude montážní list současně s přílohami, vystavené zhotovitelem, a potvrzené zástupcem objednatele.

3./ Do celkové částky faktury vystavené za servisní služby je třeba přičíst DPH podle závazných předpisů.

4./ Peněžní odměna zhotovitele bude zaplacená převodem na konto:

KB Teplice č.ú. 

v termínu do 14-ti dnů od data vystavení faktury.

VII.

1./ Zhotovitel se zavazuje k přijímání záručních služeb s prioritou vzhledem k aktuálně prováděným činnostem a k výkonu služeb včas a svědomitě.

2./ Stanovuje se maximální doba do provedení servisního zásahu od písemného ohlášení poruchy zařízení do 3 pracovních dnů.

3./ V případě, že zhotovitel ze své viny nevykoná službu ve smluveném termínu, je zavázán vzniklé škody uhradit, v případě viny objednatele nese náklady objednatel.

4./ V případě překročení smluveného termínu započeti servisního zásahu zhotovitelem si objednatel vyhrazuje právo vyúčtování smluvní pokuty do výše nákladů, které objednatel ponese.

VIII.

1./ Zhotovitel se zavazuje k zachování v tajnosti veškerých informací, které získal v souvislosti s naplňováním této smlouvy, stejně jako k zachování v tajnosti obsahu této smlouvy.

2./ Závazkem zhotovitele je vysílat pracovníky na školení, organizovaná výrobcí předmětného zařízení.

IX.

1./ Tato smlouva je uzavřena na čas neomezený.

2./ Tato smlouva může být vypovězena se zachováním tříměsíční výpovědní lhůty, a to každou ze stran.

3./ V případě porušení zhotovitelem ustanovení této smlouvy, si objednatel vyhrazuje právo k vypovězení této smlouvy s okamžitou platností.

4./ V době výpovědní lhůty je zhotovitel zavázán k ukončení a vyúčtování aktuálně prováděných služeb, spojených s předmětem této smlouvy, a také k vrácení objednateli veškerých dokumentů a technických materiálů, které obdržel od objednatele a jeho zprostředkovatelů v průběhu trvání smlouvy.

X.

Veškeré změny a doplnění této smlouvy vyžadují písemnou formu, jinak jsou neplatné.

Veškeré spory vzniklé v souvislosti s výkonem této smlouvy budou řešeny soudem příslušným objednateli.

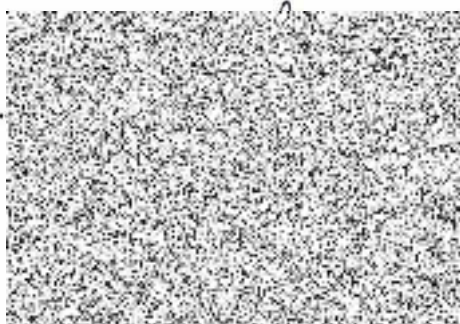
Dokumenty spjaté s plněním této smlouvy:

1./ Montážní protokol

2./ Servisní smlouva

3./ Ceník servisních prací

Smlouva je vyhotovena ve dvou shodných exemplářích, tj. pro každou ze smluvních stran.



.....
razítko a podpis - objednatel
V Děčíně 13.11.2008