

Zákres lokalizace opatření

příloha ke smlouvě číslo PPK-210a/53/16
Černá, postřik 1. rok



Zákres lokalizace opatření

příloha ke smlouvě číslo PPK-210a/53/16

Melbortice, postřik 1. rok



Zákres lokalizace opatření

příloha ke smlouvě číslo PPK-210a/53/16

podél Rychnovského potoka: Rytířov - Těchlovice, rozptýleně, postřik 1. rok



Zákres lokalizace opatření

příloha ke smlouvě číslo PPK-210a/53/16

u silnice nad V. Březnem, odbočka na Velichov, postřik 1. rok



Zákres lokalizace opatření

příloha ke smlouvě číslo PPK-210a/53/16
Malá Veleň, u plánované tůně, postřik 1. rok



Zákres lokalizace opatření

příloha ke smlouvě číslo PPK-210a/53/16

podél Jílovského potoka, rozptýlený porost



200 m

© ČÚZK

lokalizace opatření

identifikační číslo zákresu (segment)

1,2..



Zákres lokalizace opatření

příloha ke smlouvě číslo PPK-210a/53/16

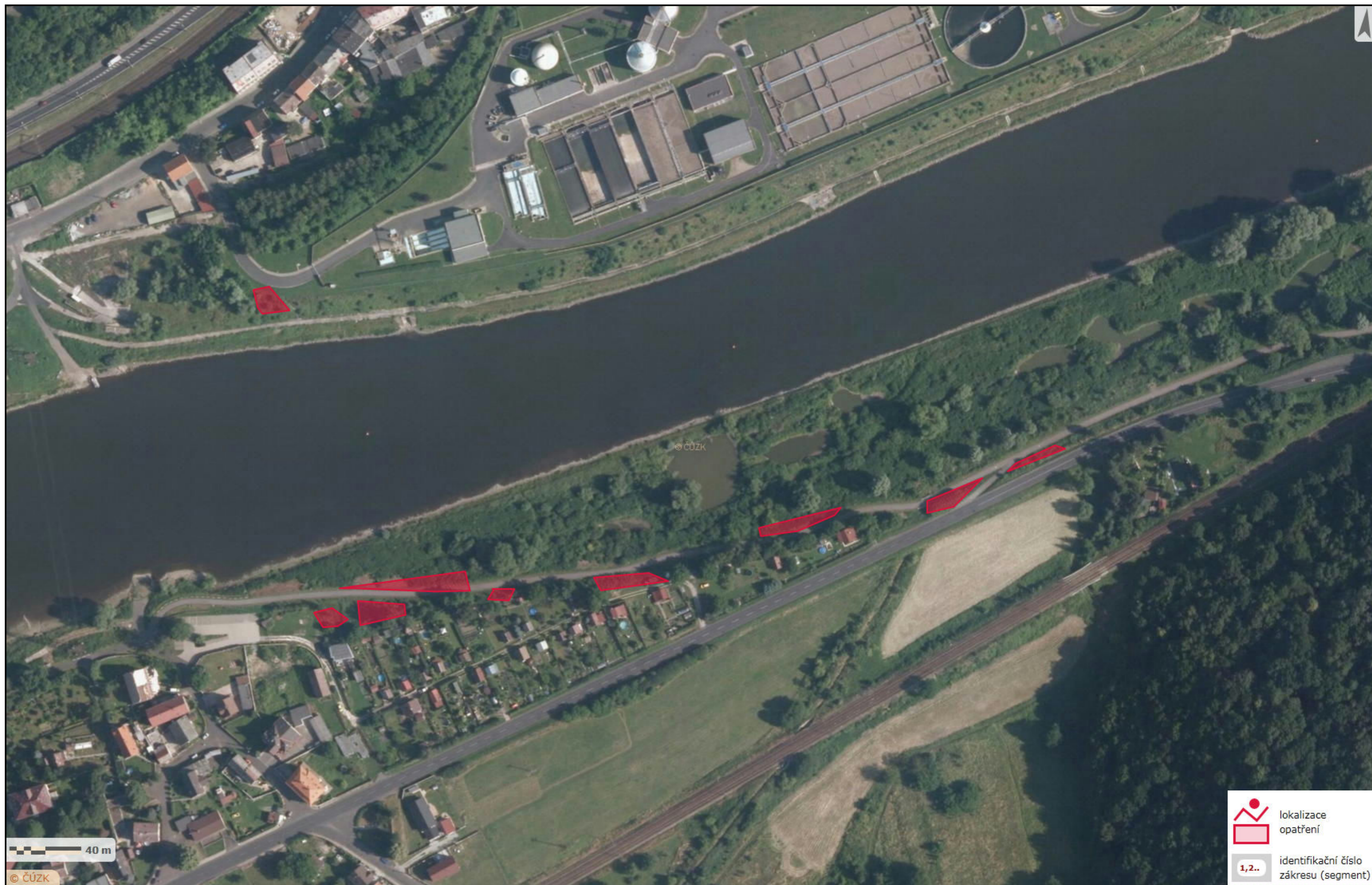
Nebočadský luh, rozptýlený výskyt



Zákres lokalizace opatření

příloha ke smlouvě číslo PPK-210a/53/16


Svádov



40 m

© ČÚZK

 lokalizace opatření

 identifikační číslo zákresu (segment)



Zákres lokalizace opatření

příloha ke smlouvě číslo PPK-210a/53/16

Brná



Zákres lokalizace opatření

příloha ke smlouvě číslo PPK-210a/53/16

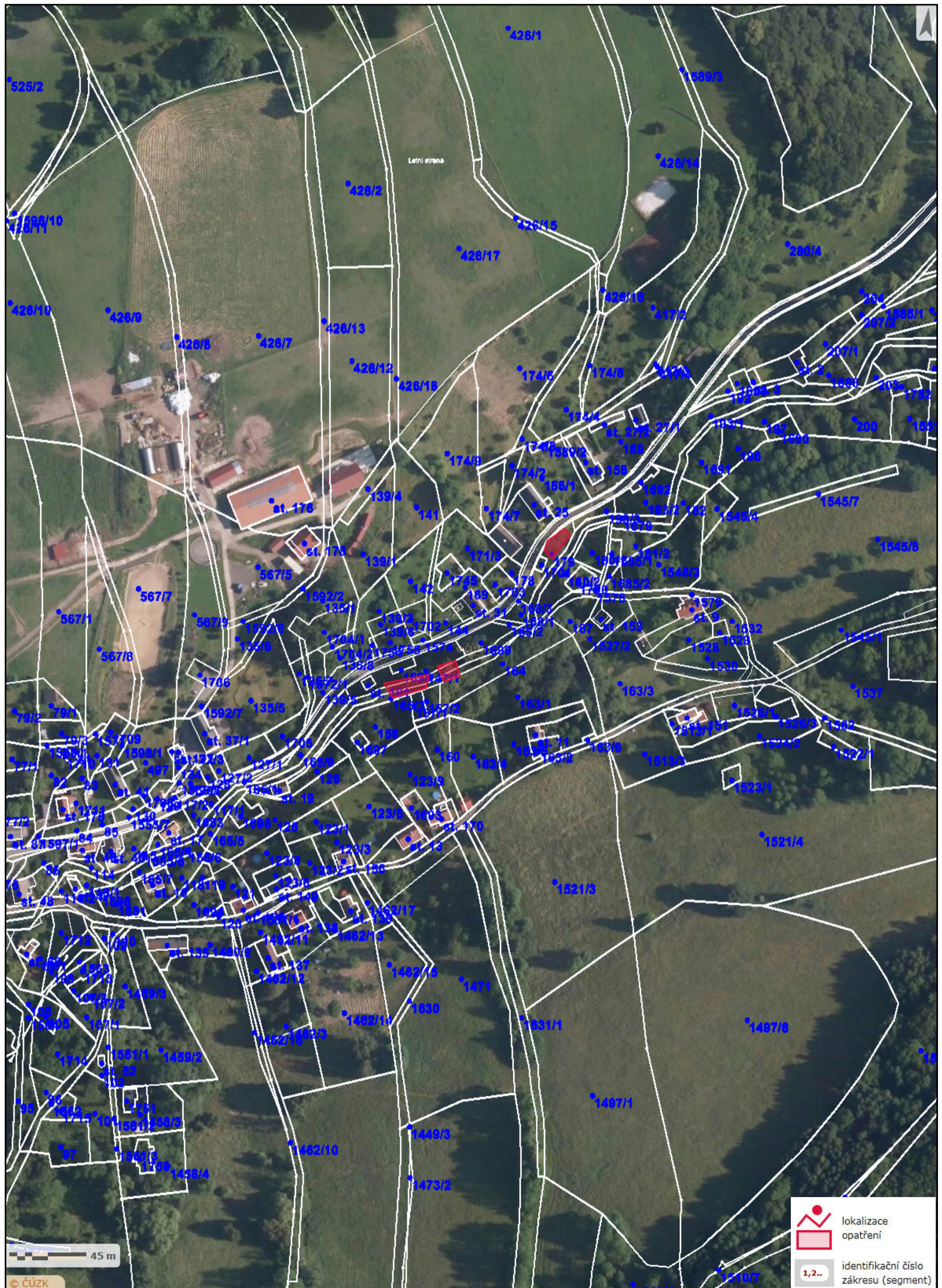
Verneřice



Zákres lokalizace opatření

příloha ke smlouvě číslo PPK-210a/53/16

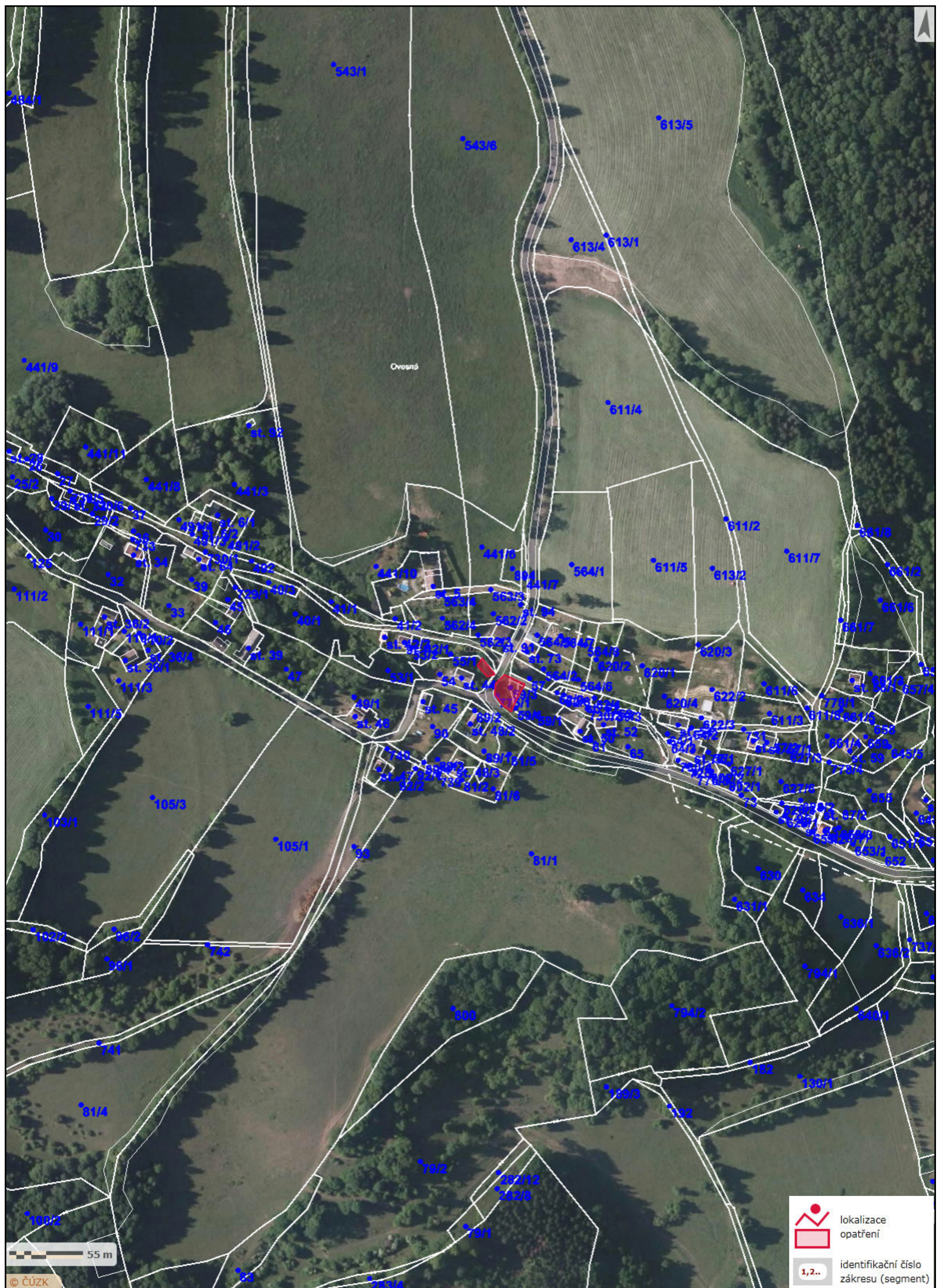
Velká Veleň, podél potoka



Zákres lokalizace opatření

příloha ke smlouvě číslo PPK-210a/53/16

Ovesná



Zákres lokalizace opatření

příloha ke smlouvě číslo PPK-210a/53/16

Kerhartice podél potoka, Mistrovice, rozptýlený porost

