

DODATEK Č. 1

KE SMLOUVĚ O DÍLO č. 2303200367

ze dne 27. 5. 2024

„FN Motol – Bronchoskopický sál“

(dále také jen „Dodatek“)

uzavřený mezi

Fakultní nemocnicí v Motole

a

BLOCK CRS a.s.

PREAMBULE

Tento dodatek ke smlouvě o dílo je uzavřen podle § 222 zákona č. 134/2016 Sb., o zadávání veřejných zakázek, ve znění pozdějších předpisů.

VZHLEDEM K TOMU, ŽE

- (A) Smlouva nabyla účinnosti dne 28. 5. 2024 a Zhotovitel nemohl zahájit realizaci díla dle odst. 1., čl. IV. Smlouvy, tj. neprodleně po nabytí účinnosti Smlouvy, z důvodu nepředání staveniště objednatel vzhledem ke stavební nepřipravenosti předávaných prostor;
- (B) Skutečný termín protokolárního předání a převzetí staveniště byl 14. 6. 2024 a zároveň objednatel v objektu zajišťuje současně realizaci dalších samostatných projektů vyžadujících vzájemnou koordinaci s předmětem díla zhotovitele je vzhledem k tomuto posunut termín předání dokončeného díla objednateli, a to nejpozději do **30. 10. 2024**;
- (C) Smluvní strany mají zájem provést změnu Smlouvy v souladu s ustanovením odst. 11., čl. XIV. Smlouvy formou dodatku č. 1 ke Smlouvě (dále jen „**Dodatek č. 1**“);

UZAVŘELY SMLUVNÍ STRANY NÍŽE UVEDENÉHO DNE, MĚSÍCE A ROKU TENTO DODATEK Č. 1 KE SMLOUVĚ:

1 SMLUVNÍ STRANY

1.1 Tento Dodatek č. 1 ke Smlouvě uzavírají následující smluvní strany:

Fakultní nemocnice v Motole,

státní příspěvková organizace
se sídlem: V Úvalu 84, 150 06 Praha 5 - Motol

zastoupená: 

IČO: 00064203

DIČ: CZ00064203

(dále jen „**objednatel**“)

a

1.2 obchodní společnost: **BLOCK CRS a.s.**

se sídlem: U Kasáren 727, 757 01 Valašské Meziříčí

zastoupená: 

IČO: 07333366

DIČ: CZ07333366

Bankovní spojení: ČSOB a.s. č.ú.: 000000 – 0117968453/0300

zapsaná v obchodním rejstříku vedeném Krajským soudem v Ostravě, oddíl B, vložka 11061
(dále jen jako „**zhotovitel**“)

(Objednatel a zhotovitel dále jen „**Smluvní strany**“ a každý jednotlivě jen „**Smluvní strana**“)

2 PŘEDMĚT DODATKU

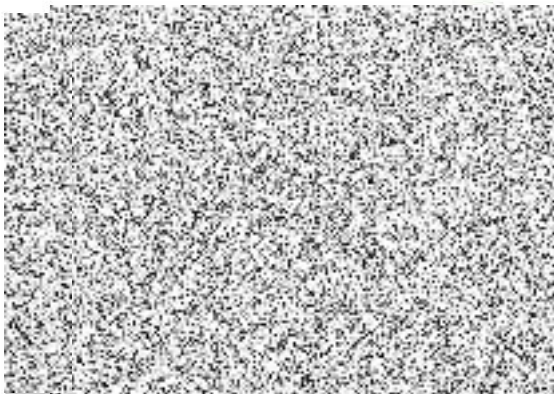
- 2.1 Smluvní strany se dohodly na novém znění odst. 2., čl. IV. Smlouvy. Nově zní:
Zhotovitel se zavazuje předat dílo dle čl. VII. této Smlouvy nejpozději do **30. 10. 2024**. Zhotovitel se zavazuje realizovat dílo dle závazného harmonogramu výstavby – časového plánu výstavby (dále jen „harmonogram“), který zhotovitel vypracoval a předložil v rámci zadávacího řízení. Harmonogram je nedílnou součástí této smlouvy jako její příloha č. 4 a stává se tímto pro zhotovitele závazným v plném rozsahu. V harmonogramu jsou vyznačeny pro zhotovitele závazné dílčí termíny plnění, tzv. milníky resp. uzlové body (dále jen „uzlové body“). Změna harmonogramu je možná pouze na základě písemného dodatku k této smlouvě. O splnění uzlového bodu bude sepsán zápis.
- 2.2 V souvislosti s ujednáním odst. 2.1 Dodatku č. 1 Smlouvy se ruší Příloha č. 4 Smlouvy – Časový plán - harmonogram a nahrazuje se Přílohou č. 1 tohoto dodatku č. 1 Smlouvy.

3 ZÁVĚREČNÁ USTANOVENÍ

- 3.1 Ostatní ujednání smlouvy, nedotčená tímto Dodatkem č. 1, zůstávají v platnosti beze změn.
- 3.2 Tento Dodatek č. 1 nabývá platnosti dnem podpisu oprávněnými zástupci obou Smluvních stran. Dle zákona č. 340/2015 Sb., o zvláštních podmínkách účinnosti některých smluv, uveřejňování těchto smluv a o registru smluv (zákon o registru smluv), ve znění pozdějších předpisů, nabývá Dodatek č. 1 účinnosti uveřejněním v registru smluv. Zhotovitel s uveřejněním Dodatku č. 1 ke Smlouvě v registru smluv souhlasí.
- 3.3 Tento Dodatek č. 1 ke Smlouvě je vyhotoven ve třech stejnopisech s platností originálu, přičemž objednatel obdrží dvě vyhotovení a zhotovitel jedno vyhotovení. To neplatí v případě, že tento Dodatek č. 1 byl podepsán elektronickým podpisem dle zákona č. 297/2016 Sb., o službách vytvářejících důvěru pro elektronické transakce, ve znění pozdějších předpisů.
- 3.4 Součástí tohoto Dodatku č.1 Smlouvy jsou následující přílohy:
Příloha č. 1: Časový plán - harmonogram

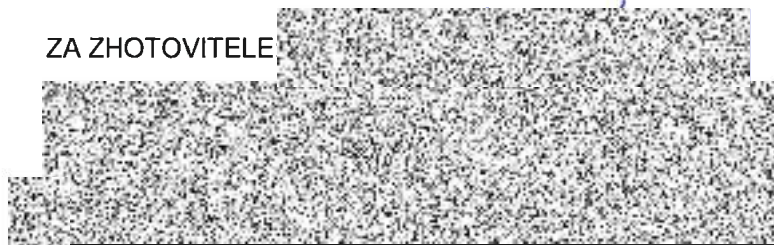
V Praze dne 25.9.24,

ZA OBJEDNATELE:



Ve Valašském Meziříčí dne 25.9.2024,

ZA ZHOTOVITELE:



BLOCK CRS a.s.



BLOCK CRS a.s.

ID	Dokončené práce v %	Režim úkolu	Název úkolu	Doba trvání	Zahájení	Dokončení	Předchůdci
1	0%		101232 FN Motol - brochoskopický sál	100 dny	14.06. 24	30.10. 24	
2	100%		Převzetí staveniště	0 dny	14.06. 24	14.06. 24	
3	100%		TZB nad stropem, VZT - montáž páteřních tras + izolace	21 dny	14.06. 24	11.07. 24	2
4	100%		Diskuse k změně technického řešení v návaznosti na změnu dispozice vůči ZD, odsouhlasení nové dispozice, vypracování dílenské dokumentace na základě změny dispozice, schválení uživatelem	30 dny	14.06. 24	24.07. 24	2
5	100%		Nivelační stěrka	7 dny	12.07. 24	22.07. 24	3
6	100%		Dodávka svislých konstrukcí - nosný rastr vestavby ČP	1 den	02.09. 24	02.09. 24	4FS+27 dny
7	100%		Svislé konstrukce - montáž rastru příček ČP	3 dny	03.09. 24	05.09. 24	6
8	100%		ZTI - vodovod, kanalizace, elektro montáž potrubí a izolaci do příček	6 dny	06.09. 24	13.09. 24	7
9	100%		Dodávka svislých konstrukcí - kovové panely, zárubně, dveře, lahký podhled	1 den	16.09. 24	16.09. 24	4FS+37 dny
10	80%		Svislé konstrukce - montáž panelů příček ČP, instalačních panelů, podhledů	7 dny	17.09. 24	25.09. 24	9
11	100%		Dodávka svislých konstrukcí - žlab	1 den	02.10. 24	02.10. 24	18
12	100%		Podlahy povlakové - pokládku podlahové krytiny lokálně pod prokládací kabínu	3 dny	17.09. 24	19.09. 24	10SS
13	0%		Podlahy povlakové - pokládku podlahové krytiny	3 dny	02.10. 24	07.10. 24	14SF
14	0%		Dodávka a montáž vestavěného nábytku - instalace korpusů, zaměření desek a zaměření dokrytování	3 dny	07.10. 24	09.10. 24	10
15	0%		Dodávka a montáž vestavěného nábytku - instalace desek z umělého kamene a dokrytování	14 dny	10.10. 24	29.10. 24	14
16	0%		Montáž kovových automatických a otočných dveří (kromě požárních	4 dny	07.10. 24	10.10. 24	13
17	0%		Dodávka a montáž požárních dveří	5 dny	16.10. 24	22.10. 24	13FS+7 dny
18	0%		SIL + SLP - kompletace, montáž svítidel	4 dny	26.09. 24	01.10. 24	10
19	0%		VZT - montáž koncových prvků na základě revize PD	4 dny	26.09. 24	01.10. 24	10
20	100%		Instalace prokladací kabiny	1 den	26.09. 24	26.09. 24	10;12
21	0%		Zaměření doměrových panelů a zadání do výroby	1 den	27.09. 24	27.09. 24	20
22	0%		Dodání doměrových panelů	10 dny	30.09. 24	11.10. 24	21
23	0%		Instalace vybavení - MTF panel, výstražní panel, hodiny, mycí žlab	14 dny	03.10. 24	22.10. 24	10;11
24	0%		Videomagement - montáž koncových zařízení	14 dny	03.10. 24	22.10. 24	10;11
25	0%		Instalace doměrových panelů, kompletace koncových prvků	7 dny	14.10. 24	22.10. 24	22
26	0%		Zprovoznění, zkoušky, revize	4 dny	23.10. 24	28.10. 24	25
27	0%		Úklid	1 den	29.10. 24	29.10. 24	26
28	0%		Validace	1 den	30.10. 24	30.10. 24	27
29	0%		Vyklizení staveniště	1 den	30.10. 24	30.10. 24	
30	0%		Zahájení převjímacího řízení, předání díla	1 den	30.10. 24	30.10. 24	29FF

