



S004P01N1W40

SMLOUVA O ZŘÍZENÍ SLUŽEBNOSTI

uzavřená níže uvedeného data podle ustanovení § 1257 a násl. zákona č. 89/2012, občanský zákoník, v platném znění, mezi těmito smluvními stranami:

Město Hodonín

sídlo: Masarykovo náměstí 53/1, Hodonín, PSČ 695 01

zastoupené Liborem Střechou, starostou

IČO: 00284891

DIČ: CZ699001303

jako povinný, dále jen „povinný“

a

Rezidence Žižkova, s. r. o.

sídlo: Dobrovolského 800/4, Hodonín, PSČ 695 01

zápis v rejstříku vedeném Krajským soudem v Brně, oddíl C, vložka 126800

zastoupená [redacted], jednatelem

IČO: 14133130

DIČ: CZ14133130

jako oprávněný, dále jen „oprávněný“

za těchto podmínek:

I.

Úvodní ustanovení

1. Povinný je vlastníkem pozemku p. č. 3427/126 v k. ú. Hodonín. Pozemek je zapsán v katastru nemovitostí pro k. ú. Hodonín u Katastrálního úřadu pro Jihomoravský kraj, Katastrálního pracoviště Hodonín na listu vlastnictví č. 10001 – Město Hodonín (taktéž „služebný pozemek“).
2. Oprávněný je vlastníkem:
 - a) jednotky č. 11, jiný nebytový prostor, v domě č. p. 4564, která je součástí pozemku st. p. č. 10332 v k. ú. Hodonín. Jednotka je zapsána v katastru nemovitostí pro k. ú. Hodonín u Katastrálního úřadu pro Jihomoravský kraj, Katastrálního pracoviště Hodonín na listu vlastnictví č. 20996. Oprávněný je dále spoluvlastníkem podílu o velikosti id. 2697/15495 na společných částech. Pozemek je zapsán v katastru nemovitostí pro k. ú. Hodonín u Katastrálního úřadu pro Jihomoravský kraj, Katastrálního pracoviště Hodonín na listu vlastnictví č. 18446 (taktéž „panující nemovitá věc č. 1“);
 - b) jednotky č. 12, jiný nebytový prostor, v domě č. p. 4564, která je součástí pozemku st. p. č. 10332 v k. ú. Hodonín. Jednotka je zapsána v katastru nemovitostí pro k. ú. Hodonín u Katastrálního úřadu pro Jihomoravský kraj, Katastrálního pracoviště Hodonín na listu vlastnictví č. 20996. Oprávněný je dále spoluvlastníkem podílu o velikosti id. 27/15495 na společných částech. Pozemek je zapsán v katastru nemovitostí pro k. ú. Hodonín u Katastrálního úřadu pro Jihomoravský kraj, Katastrálního pracoviště Hodonín na listu vlastnictví č. 18446 (taktéž „panující nemovitá věc č. 2“);

- c) jednotky č. 13, jiný nebytový prostor, v domě č. p. 4564, která je součástí pozemku st. p. č. 10332 v k. ú. Hodonín. Jednotka je zapsána v katastru nemovitostí pro k. ú. Hodonín u Katastrálního úřadu pro Jihomoravský kraj, Katastrálního pracoviště Hodonín na listu vlastnictví č. 20996. Oprávněný je dále spoluvlastníkem podílu o velikosti id. 27/15495 na společných částech. Pozemek je zapsán v katastru nemovitostí pro k. ú. Hodonín u Katastrálního úřadu pro Jihomoravský kraj, Katastrálního pracoviště Hodonín na listu vlastnictví č. 18446 (taktéž „panující nemovitá věc č. 3“);
- d) jednotky č. 14, jiný nebytový prostor, v domě č. p. 4564, která je součástí pozemku st. p. č. 10332 v k. ú. Hodonín. Jednotka je zapsána v katastru nemovitostí pro k. ú. Hodonín u Katastrálního úřadu pro Jihomoravský kraj, Katastrálního pracoviště Hodonín na listu vlastnictví č. 20996. Oprávněný je dále spoluvlastníkem podílu o velikosti id. 27/15495 na společných částech. Pozemek je zapsán v katastru nemovitostí pro k. ú. Hodonín u Katastrálního úřadu pro Jihomoravský kraj, Katastrálního pracoviště Hodonín na listu vlastnictví č. 18446 (taktéž „panující nemovitá věc č. 4“);
- e) jednotky č. 15, byt, v domě č. p. 4564, která je součástí pozemku st. p. č. 10332 v k. ú. Hodonín. Jednotka je zapsána v katastru nemovitostí pro k. ú. Hodonín u Katastrálního úřadu pro Jihomoravský kraj, Katastrálního pracoviště Hodonín na listu vlastnictví č. 20996. Oprávněný je dále spoluvlastníkem podílu o velikosti id. 415/15495 na společných částech. Pozemek je zapsán v katastru nemovitostí pro k. ú. Hodonín u Katastrálního úřadu pro Jihomoravský kraj, Katastrálního pracoviště Hodonín na listu vlastnictví č. 18446 (taktéž „panující nemovitá věc č. 5“);
- f) jednotky č. 16, byt, v domě č. p. 4564, která je součástí pozemku st. p. č. 10332 v k. ú. Hodonín. Jednotka je zapsána v katastru nemovitostí pro k. ú. Hodonín u Katastrálního úřadu pro Jihomoravský kraj, Katastrálního pracoviště Hodonín na listu vlastnictví č. 20996. Oprávněný je dále spoluvlastníkem podílu o velikosti id. 534/15495 na společných částech. Pozemek je zapsán v katastru nemovitostí pro k. ú. Hodonín u Katastrálního úřadu pro Jihomoravský kraj, Katastrálního pracoviště Hodonín na listu vlastnictví č. 18446 (taktéž „panující nemovitá věc č. 6“);
- g) jednotky č. 23, byt, v domě č. p. 4564, která je součástí pozemku st. p. č. 10332 v k. ú. Hodonín. Jednotka je zapsána v katastru nemovitostí pro k. ú. Hodonín u Katastrálního úřadu pro Jihomoravský kraj, Katastrálního pracoviště Hodonín na listu vlastnictví č. 20996. Oprávněný je dále spoluvlastníkem podílu o velikosti id. 235/15495 na společných částech. Pozemek je zapsán v katastru nemovitostí pro k. ú. Hodonín u Katastrálního úřadu pro Jihomoravský kraj, Katastrálního pracoviště Hodonín na listu vlastnictví č. 18446 (taktéž „panující nemovitá věc č. 7“);
- h) jednotky č. 24, byt, v domě č. p. 4564, která je součástí pozemku st. p. č. 10332 v k. ú. Hodonín. Jednotka je zapsána v katastru nemovitostí pro k. ú. Hodonín u Katastrálního úřadu pro Jihomoravský kraj, Katastrálního pracoviště Hodonín na listu vlastnictví č. 20996. Oprávněný je dále spoluvlastníkem podílu o velikosti id. 616/15495 na společných částech. Pozemek je zapsán v katastru nemovitostí pro k. ú. Hodonín u Katastrálního úřadu pro Jihomoravský kraj, Katastrálního pracoviště Hodonín na listu vlastnictví č. 18446 (taktéž „panující nemovitá věc č. 8“);

- i) jednotky č. 25, byt, v domě č. p. 4564, která je součástí pozemku st. p. č. 10332 v k. ú. Hodonín. Jednotka je zapsána v katastru nemovitostí pro k. ú. Hodonín u Katastrálního úřadu pro Jihomoravský kraj, Katastrálního pracoviště Hodonín na listu vlastnictví č. 20996. Oprávněný je dále spoluvlastníkem podílu o velikosti id. 500/15495 na společných částech. Pozemek je zapsán v katastru nemovitostí pro k. ú. Hodonín u Katastrálního úřadu pro Jihomoravský kraj, Katastrálního pracoviště Hodonín na listu vlastnictví č. 18446 (taktéž „panující nemovitá věc č. 9“);
- j) jednotky č. 27, byt, v domě č. p. 4564, která je součástí pozemku st. p. č. 10332 v k. ú. Hodonín. Jednotka je zapsána v katastru nemovitostí pro k. ú. Hodonín u Katastrálního úřadu pro Jihomoravský kraj, Katastrálního pracoviště Hodonín na listu vlastnictví č. 20996. Oprávněný je dále spoluvlastníkem podílu o velikosti id. 495/15495 na společných částech. Pozemek je zapsán v katastru nemovitostí pro k. ú. Hodonín u Katastrálního úřadu pro Jihomoravský kraj, Katastrálního pracoviště Hodonín na listu vlastnictví č. 18446 (taktéž „panující nemovitá věc č. 10“);
- k) jednotky č. 28, byt, v domě č. p. 4564, která je součástí pozemku st. p. č. 10332 v k. ú. Hodonín. Jednotka je zapsána v katastru nemovitostí pro k. ú. Hodonín u Katastrálního úřadu pro Jihomoravský kraj, Katastrálního pracoviště Hodonín na listu vlastnictví č. 20996. Oprávněný je dále spoluvlastníkem podílu o velikosti id. 528/15495 na společných částech. Pozemek je zapsán v katastru nemovitostí pro k. ú. Hodonín u Katastrálního úřadu pro Jihomoravský kraj, Katastrálního pracoviště Hodonín na listu vlastnictví č. 18446 (taktéž „panující nemovitá věc č. 11“);
- l) jednotky č. 30, jiný nebytový prostor, v domě č. p. 4564, která je součástí pozemku st. p. č. 10332 v k. ú. Hodonín. Jednotka je zapsána v katastru nemovitostí pro k. ú. Hodonín u Katastrálního úřadu pro Jihomoravský kraj, Katastrálního pracoviště Hodonín na listu vlastnictví č. 20996. Oprávněný je dále spoluvlastníkem podílu o velikosti id. 14/15495 na společných částech. Pozemek je zapsán v katastru nemovitostí pro k. ú. Hodonín u Katastrálního úřadu pro Jihomoravský kraj, Katastrálního pracoviště Hodonín na listu vlastnictví č. 18446 (taktéž „panující nemovitá věc č. 12“);
- m) jednotky č. 32, byt, v domě č. p. 4564, která je součástí pozemku st. p. č. 10332 v k. ú. Hodonín. Jednotka je zapsána v katastru nemovitostí pro k. ú. Hodonín u Katastrálního úřadu pro Jihomoravský kraj, Katastrálního pracoviště Hodonín na listu vlastnictví č. 20996. Oprávněný je dále spoluvlastníkem podílu o velikosti id. 303/15495 na společných částech. Pozemek je zapsán v katastru nemovitostí pro k. ú. Hodonín u Katastrálního úřadu pro Jihomoravský kraj, Katastrálního pracoviště Hodonín na listu vlastnictví č. 18446 (taktéž „panující nemovitá věc č. 13“);
- n) jednotky č. 33, byt, v domě č. p. 4564, která je součástí pozemku st. p. č. 10332 v k. ú. Hodonín. Jednotka je zapsána v katastru nemovitostí pro k. ú. Hodonín u Katastrálního úřadu pro Jihomoravský kraj, Katastrálního pracoviště Hodonín na listu vlastnictví č. 20996. Oprávněný je dále spoluvlastníkem podílu o velikosti id. 235/15495 na společných částech. Pozemek je zapsán v katastru nemovitostí pro k. ú. Hodonín u Katastrálního úřadu pro Jihomoravský kraj, Katastrálního pracoviště Hodonín na listu vlastnictví č. 18446 (taktéž „panující nemovitá věc č. 14“);

- o) jednotky č. 34, byt, v domě č. p. 4564, která je součástí pozemku st. p. č. 10332 v k. ú. Hodonín. Jednotka je zapsána v katastru nemovitostí pro k. ú. Hodonín u Katastrálního úřadu pro Jihomoravský kraj, Katastrálního pracoviště Hodonín na listu vlastnictví č. 20996. Oprávněný je dále spoluvlastníkem podílu o velikosti id. 620/15495 na společných částech. Pozemek je zapsán v katastru nemovitostí pro k. ú. Hodonín u Katastrálního úřadu pro Jihomoravský kraj, Katastrálního pracoviště Hodonín na listu vlastnictví č. 18446 (taktéž „panující nemovitá věc č. 15“);
- p) jednotky č. 35, byt, v domě č. p. 4564, která je součástí pozemku st. p. č. 10332 v k. ú. Hodonín. Jednotka je zapsána v katastru nemovitostí pro k. ú. Hodonín u Katastrálního úřadu pro Jihomoravský kraj, Katastrálního pracoviště Hodonín na listu vlastnictví č. 20996. Oprávněný je dále spoluvlastníkem podílu o velikosti id. 495/15495 na společných částech. Pozemek je zapsán v katastru nemovitostí pro k. ú. Hodonín u Katastrálního úřadu pro Jihomoravský kraj, Katastrálního pracoviště Hodonín na listu vlastnictví č. 18446 (taktéž „panující nemovitá věc č. 16“);
- q) jednotky č. 37, byt, v domě č. p. 4564, která je součástí pozemku st. p. č. 10332 v k. ú. Hodonín. Jednotka je zapsána v katastru nemovitostí pro k. ú. Hodonín u Katastrálního úřadu pro Jihomoravský kraj, Katastrálního pracoviště Hodonín na listu vlastnictví č. 20996. Oprávněný je dále spoluvlastníkem podílu o velikosti id. 495/15495 na společných částech. Pozemek je zapsán v katastru nemovitostí pro k. ú. Hodonín u Katastrálního úřadu pro Jihomoravský kraj, Katastrálního pracoviště Hodonín na listu vlastnictví č. 18446 (taktéž „panující nemovitá věc č. 17“);
- r) jednotky č. 39, byt, v domě č. p. 4564, která je součástí pozemku st. p. č. 10332 v k. ú. Hodonín. Jednotka je zapsána v katastru nemovitostí pro k. ú. Hodonín u Katastrálního úřadu pro Jihomoravský kraj, Katastrálního pracoviště Hodonín na listu vlastnictví č. 20996. Oprávněný je dále spoluvlastníkem podílu o velikosti id. 467/15495 na společných částech. Pozemek je zapsán v katastru nemovitostí pro k. ú. Hodonín u Katastrálního úřadu pro Jihomoravský kraj, Katastrálního pracoviště Hodonín na listu vlastnictví č. 18446 (taktéž „panující nemovitá věc č. 18“);
- s) jednotky č. 40, jiný nebytový prostor, v domě č. p. 4564, která je součástí pozemku st. p. č. 10332 v k. ú. Hodonín. Jednotka je zapsána v katastru nemovitostí pro k. ú. Hodonín u Katastrálního úřadu pro Jihomoravský kraj, Katastrálního pracoviště Hodonín na listu vlastnictví č. 20996. Oprávněný je dále spoluvlastníkem podílu o velikosti id. 14/15495 na společných částech. Pozemek je zapsán v katastru nemovitostí pro k. ú. Hodonín u Katastrálního úřadu pro Jihomoravský kraj, Katastrálního pracoviště Hodonín na listu vlastnictví č. 18446 (taktéž „panující nemovitá věc č. 19“);
- t) jednotky č. 41, byt, v domě č. p. 4564, která je součástí pozemku st. p. č. 10332 v k. ú. Hodonín. Jednotka je zapsána v katastru nemovitostí pro k. ú. Hodonín u Katastrálního úřadu pro Jihomoravský kraj, Katastrálního pracoviště Hodonín na listu vlastnictví č. 20996. Oprávněný je dále spoluvlastníkem podílu o velikosti id. 768/15495 na společných částech. Pozemek je zapsán v katastru nemovitostí pro k. ú. Hodonín u Katastrálního úřadu pro Jihomoravský kraj, Katastrálního pracoviště Hodonín na listu vlastnictví č. 18446 (taktéž „panující nemovitá věc č. 20“);

- u) jednotky č. 42, byt, v domě č. p. 4564, která je součástí pozemku st. p. č. 10332 v k. ú. Hodonín. Jednotka je zapsána v katastru nemovitostí pro k. ú. Hodonín u Katastrálního úřadu pro Jihomoravský kraj, Katastrálního pracoviště Hodonín na listu vlastnictví č. 20996. Oprávněný je dále spoluvlastníkem podílu o velikosti id. 777/15495 na společných částech. Pozemek je zapsán v katastru nemovitostí pro k. ú. Hodonín u Katastrálního úřadu pro Jihomoravský kraj, Katastrálního pracoviště Hodonín na listu vlastnictví č. 18446 (taktéž „panující nemovitá věc č. 21“);
- v) jednotky č. 43, byt, v domě č. p. 4564, která je součástí pozemku st. p. č. 10332 v k. ú. Hodonín. Jednotka je zapsána v katastru nemovitostí pro k. ú. Hodonín u Katastrálního úřadu pro Jihomoravský kraj, Katastrálního pracoviště Hodonín na listu vlastnictví č. 20996. Oprávněný je dále spoluvlastníkem podílu o velikosti id. 926/15495 na společných částech. Pozemek je zapsán v katastru nemovitostí pro k. ú. Hodonín u Katastrálního úřadu pro Jihomoravský kraj, Katastrálního pracoviště Hodonín na listu vlastnictví č. 18446 (taktéž „panující nemovitá věc č. 22“);
- w) jednotky č. 44, byt, v domě č. p. 4564, která je součástí pozemku st. p. č. 10332 v k. ú. Hodonín. Jednotka je zapsána v katastru nemovitostí pro k. ú. Hodonín u Katastrálního úřadu pro Jihomoravský kraj, Katastrálního pracoviště Hodonín na listu vlastnictví č. 20996. Oprávněný je dále spoluvlastníkem podílu o velikosti id. 782/15495 na společných částech. Pozemek je zapsán v katastru nemovitostí pro k. ú. Hodonín u Katastrálního úřadu pro Jihomoravský kraj, Katastrálního pracoviště Hodonín na listu vlastnictví č. 18446 (taktéž „panující nemovitá věc č. 23“).

II.

Předmět smlouvy

Povinný touto smlouvou zřizuje ve prospěch oprávněného a každého vlastníka nebo spoluvlastníka panujících nemovitých věcí č. 1, č. 2, č. 3, č. 4, č. 5, č. 6, č. 7, č. 8, č. 9, č. 10, č. 11, č. 12, č. 13, č. 14, č. 15, č. 16, č. 17, č. 18, č. 19, č. 20, č. 21, č. 22 a č. 23:

- a) služebnost spočívající v právu umístění přesahů II., III. a IV. nadzemního podlaží domu č. p. 4564, jenž je součástí pozemku st. p. č. 10332 v k. ú. Hodonín (v grafické části níže uvedeného geometrického plánu pod označením písmeny A, B, C, D, E, F, G a H) nad povrchem částí služebného pozemku p. č. 3427/126 v k. ú. Hodonín, jak je vyznačeno v geometrickém plánu č. 10933-48a/2024 ověřeném úředně oprávněným zeměměřickým inženýrem dne 2. 5. 2024, jenž je přílohou této smlouvy;
- b) služebnost spočívající v právu umístění přístupových chodníků (služebnost stezky) a zpevněného vjezdu (služebnost cesty) na částech služebného pozemku p. č. 3427/126 v k. ú. Hodonín pro průchod a průjezd k pozemku st. p. č. 10332, jehož součástí je dům č. p. 4564 v k. ú. Hodonín a v právu jejich užívání, jak je vyznačeno v geometrickém plánu č. 10933-48b/2024 ověřeném úředně oprávněným zeměměřickým inženýrem dne 2. 5. 2024, jenž je přílohou této smlouvy;
- c) služebnost spočívající v právu uložení vodovodních přípojek domu č. p. 4564, jenž je součástí pozemku st. p. č. 10332 v k. ú. Hodonín, pod povrchem částí služebného pozemku p. č. 3427/126 v k. ú. Hodonín, a v právu přístupu k nim za účelem jejich údržby a oprav, jak je vyznačeno v geometrickém plánu č. 10933-48c/2024 ověřeném úředně oprávněným zeměměřickým inženýrem dne 2. 5. 2024 a v geometrickém plánu č. 10995-48/2024 ověřeném úředně oprávněným zeměměřickým inženýrem dne 11. 5. 2024, jež jsou přílohami této smlouvy;

- d) služebnost spočívající v právu uložení retenčních nádrží pod povrch částí služebného pozemku p. č. 3427/126 v k. ú. Hodonín (v grafické části níže uvedeného geometrického plánu pod označením písmeny K a N), včetně souvisejících kanalizačních přípojek a v právu přístupu k nim za účelem jejich údržby a oprav, jak je vyznačeno v geometrickém plánu č. 10933-48d/2024 ověřeném úředně oprávněným zeměměřickým inženýrem dne 2. 5. 2024, jenž je přílohou této smlouvy;
- e) služebnost spočívající v právu uložení kanalizačních přípojek domu č. p. 4564, jenž je součástí pozemku st. p. č. 10332 v k. ú. Hodonín, pod povrchem částí služebného pozemku p. č. 3427/126 v k. ú. Hodonín (v grafické části níže uvedeného geometrického plánu pod označením písmeny L a M), a v právu přístupu k nim za účelem jejich údržby a oprav, jak je vyznačeno v geometrickém plánu č. 10933-48d/2024 ověřeném úředně oprávněným zeměměřickým inženýrem dne 2. 5. 2024.

Délka přípojek uložených pod povrchem předmětných částí služebného pozemku činí 133,08 bm. Výměra vjezdu a vstupů umístěných na předmětné části služebného pozemku a výměra částí služebného pozemku pod nimiž jsou umístěny retenční nádrže činí dohromady 135,73 m² a celková výměra částí pozemků nad něž přesahují části II., III. a IV. nadzemního podlaží domu č. p. 4564 činí 84,69 m².

III.

Úplata za služebnost a podmínky úhrady

1. Smluvní strany se dohodly, že povinný zřizuje ve prospěch oprávněného a každého vlastníka nebo spoluvlastníka panujících nemovitých věcí č. 1, č. 2, č. 3, č. 4, č. 5, č. 6, č. 7, č. 8, č. 9, č. 10, č. 11, č. 12, č. 13, č. 14, č. 15, č. 16, č. 17, č. 18, č. 19, č. 20, č. 21 a č. 22 služebnost spočívající v právu umístění přesahu II., III. a IV. nadzemního podlaží domu č. p. 4564, jenž je součástí pozemku st. p. č. 10332 v k. ú. Hodonín nad povrchem částí služebného pozemku p. č. 3427/126 v k. ú. Hodonín, po dobu životnosti domu č. p. 4564, služebnost spočívající v právu umístění přístupových chodníků (služebnost stezky) a zpevněného vjezdu (služebnost cesty) na částech služebného pozemku p. č. 3427/126 v k. ú. Hodonín pro průchod a průjezd k pozemku st. p. č. 10332, jehož součástí je dům č. p. 4564 v k. ú. Hodonín a v právu jejich užívání po dobu jejich životnosti, služebnost spočívající v právu uložení vodovodních přípojek pod povrchem částí služebného pozemku p. č. 3427/126 v k. ú. Hodonín, a v právu přístupu k nim za účelem jejich údržby a oprav po dobu jejich technologické životnosti, služebnost spočívající v právu uložení retenčních nádrží pod povrch částí služebného pozemku p. č. 3427/126 v k. ú. Hodonín, včetně souvisejících kanalizačních přípojek a v právu přístupu k nim za účelem jejich údržby a oprav po dobu jejich technologické životnosti a služebnost spočívající v právu uložení kanalizačních přípojek pod povrchem částí služebného pozemku p. č. 3427/126 v k. ú. Hodonín, a v právu přístupu k nim za účelem jejich údržby a oprav po dobu jejich technologické životnosti, a to úplatně za jednorázovou úplatu ve výši 200 Kč/započatý bm (slovy: dvě stě korun českých za každý započatý běžný metr) přípojek uložených pod povrchem předmětných částí služebného pozemku, 200 Kč/započatý m² (slovy: dvě stě korun českých za každý započatý metr čtvereční) výměry zpevněných vstupů, vjezdu a retenčních nádrží umístěných na předmětných částech služebného pozemku a 2.000 Kč/započatý m² (slovy: dva tisíce korun českých za každý započatý metr čtvereční) výměry služebného pozemku nad níž jsou umístěny přesahy stavby č. p. 4564, což činí celkem 224.000 Kč (slovy: dvě stě dvacet čtyři tisíce korun českých).
2. Povinný je plátcem daně z přidané hodnoty. Základ daně činí 224.000 Kč, základní sazba daně z přidané hodnoty 21 %, vypočtená daň 47.040 Kč. Úhrada včetně daně z přidané hodnoty činí **271.040 Kč** (slovy: dvě stě sedmdesát jedna tisíc čtyřicet korun českých).

3. Smluvní strany se dohodly, že výše uvedená úplata za zřízení služebností je splatná do 15 dnů od podpisu této smlouvy oběma smluvními stranami na účet povinného u Komerční banky, a. s., pobočky Hodonín, číslo účtu: [REDAKCE] variabilní symbol [REDAKCE]. Po zaplacení výše uvedené úplaty bude oprávněnému vystaven povinným daňový doklad.
4. Pokud oprávněný zaplatí výše uvedenou úplatu za zřízení služebností po marném uplynutí dohodnuté lhůty, má povinný právo požadovat od oprávněného úrok z prodlení, jehož výše je stanovena zvláštním právním předpisem, a s tím spojené náklady.
5. Pokud oprávněný nezaplatí výše uvedenou úplatu za zřízení služebností v dohodnuté lhůtě, smluvní strany sjednávají pro tento případ právo povinného odstoupit od smlouvy. Právo povinného odstoupit od smlouvy sjednávají smluvní strany i tehdy, bude-li oprávněný v prodlení se zaplacením byť i nepatrné části úplaty. Toto právo může povinný uplatnit kdykoliv po dobu, po kterou bude oprávněný v prodlení s plněním závazku.
6. Oprávněný prohlašuje, že výše uvedené služebnosti za cenu dohodnutou v tomto článku přijímá. Povinný prohlašuje, že se zavazuje omezení svého vlastnického práva vyplývající z výše popsaných služebností strpět.

IV.

Povinnosti a odpovědnost oprávněného

1. Smluvní strany sjednávají povinnost oprávněného bez zbytečných odkladů po jakékoliv opravě, úpravě, údržbě, či jiném zásahu provedeném v souvislosti s výkonem práv odpovídajících služebností uvést služebné pozemky a jiný majetek povinného nacházející se na těchto pozemcích do náležitého stavu.
2. Odpovědnost oprávněného za případné škody způsobené povinnému na služebných pozemcích a na jiném majetku povinného nacházejícím se na těchto pozemcích při výkonu práv odpovídajících služebnostem, stejně jako rozsah a způsob jejich úhrady se řídí příslušnými obecně závaznými právními předpisy.
3. Oprávněný se zavazuje, že po dobu tří let od uzavření této smlouvy, bude odpovídat za stav místní komunikace v místech uložení přípojek inženýrských sítí. Projeví-li se v této době závada na komunikaci vzniklá v důsledku činnosti oprávněného dle této smlouvy (např. propadlý chodník), vyzve povinný oprávněného k odstranění závady. Oprávněný odstraní závadu na komunikaci do 30 dnů od doručení výzvy k odstranění. V případě závady většího rozsahu, případně vyžadující další povolení nebo s ohledem na aktuální klimatické podmínky svolá v této době oprávněný jednání, na kterém bude stanoven další postup a termín pro odstranění závady. Z tohoto jednání bude proveden zápis. V případě, že oprávněný neodstraní závadu v dohodnutém termínu, je oprávněn ji bez dalšího odstranit povinný, a to na náklady oprávněného. V takovém případě se oprávněný zavazuje uhradit povinnému v plné výši náklady na odstranění závady, a to ve lhůtě uvedené ve výzvě k úhradě nákladů.

V.

Schvalovací doložka

Zřízení služebností schválila Rada města Hodonína na své schůzi dne 17. 9. 2024 usnesením č. 3102.

VI.

Vklad do katastru nemovitostí

1. Oprávněný nabývá práva odpovídající shora uvedeným služebnostem vkladem těchto práv do katastru nemovitostí.
2. Návrh na vklad práv odpovídajících shora uvedeným služebnostem do katastru nemovitostí podá na katastrální úřad povinný, a to až po zaplacení sjednané úplaty.

3. Poplatek za vklad do katastru nemovitostí uhradí oprávněný.

VII.

Změny na listech vlastnictví

Na základě této smlouvy se v katastru nemovitostí pro k. ú. Hodonín u Katastrálního úřadu pro Jihomoravský kraj, Katastrálního pracoviště Hodonín provedou příslušné změny na listech vlastnictví.

IX.

Závěrečná ujednání

1. Právní vztahy touto smlouvou neupravené se řídí příslušnými ustanoveními zákona č. 89/2012 Sb., občanský zákoník, v platném znění.
2. Tato smlouva je vyhotovena ve 4 stejnopisech, z nichž dva výtisky obdrží povinný, jeden výtisk oprávněný a jeden výtisk je určen pro Katastrální úřad pro Jihomoravský kraj, Katastrální pracoviště Hodonín.
3. Tato smlouva bude zveřejněna v Registru smluv.
4. Účastníci této smlouvy po jejím přečtení prohlašují, že souhlasí s jejím obsahem, že byla sepsána na základě pravdivých údajů a jejich vážné a svobodné vůle. Na důkaz toho připojují své podpisy.

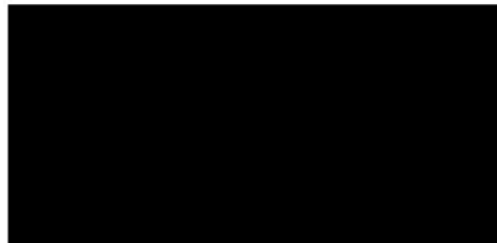
V Hodoníně dne 26. 09. 2024

Povinný:



V Hodoníně dne: 25. 09. 2024

Oprávněný:



jednatel společnosti
Rezidence Žižkova, s. r. o.

VÝKAZ DOSAVADNÍHO A NOVÉHO STAVU ÚDAJŮ KATASTRU NEMOVITOSTÍ

Dosavadní stav				Nový stav					Porovnání se stavem evidence právních vztahů						
Označení pozemku parc. číslem	Výměra parcely		Druh pozemku Způsob využití	Označení pozemku parc. číslem	Výměra parcely		Druh pozemku Způsob využití	Typ stavby Způsob využití	Způsob určení výměr	Díl přechází z pozemku označeného v katastru nemovitostí		Číslo listu vlastnictví	Výměra dílu		Označení dílu
	ha	m ²			ha	m ²				katastru nemovitostí	dřívejší poz. evidenci		ha	m ²	
3427/126										3427/126		10001			




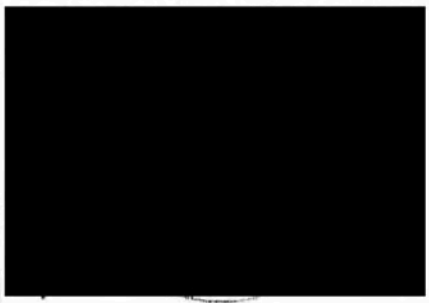
Oprávněný: dle listiny

Druh věcného břemene: dle listiny

A, B, C, D, E, F, G, H...přesahy nadzemního podlaží

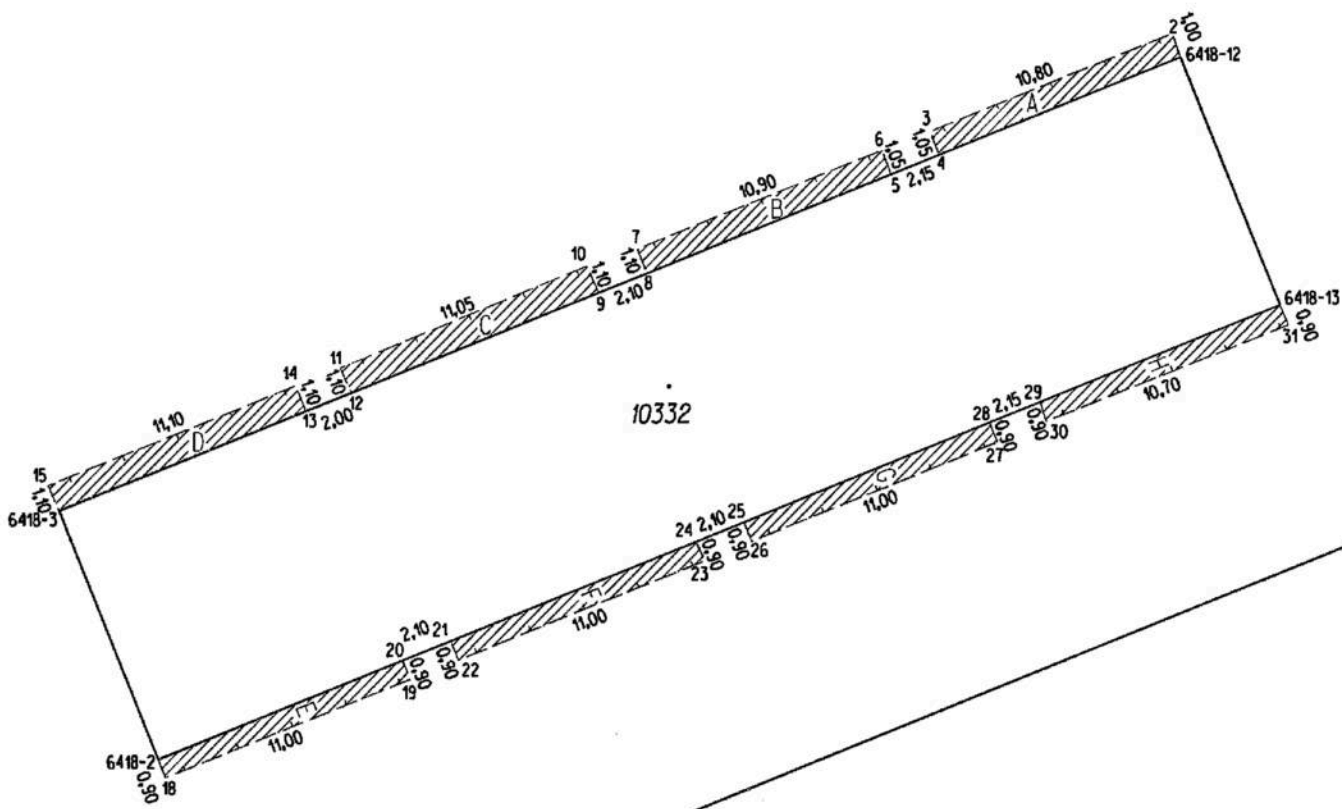
Seznam souřadnic (S-JTSK)
Číslo bodu Souřadnice pro zápis do KN

Y	X	Kód kv.	Poznámka
6418-2	564384.95	1201662.12	3 roh budovy
6418-3	564388.97	1201651.88	3 roh budovy
6418-12	564342.41	1201633.63	3 roh budovy
6418-13	564338.40	1201643.87	3 roh budovy
2	564342.72	1201632.65	3 věcné břemeno
3	564352.77	1201636.58	3 věcné břemeno
4	564352.43	1201637.56	3 věcné břemeno
5	564354.42	1201638.34	3 věcné břemeno
6	564354.79	1201637.34	3 věcné břemeno
7	564364.96	1201641.30	3 věcné břemeno
8	564364.65	1201642.35	3 věcné břemeno
9	564366.57	1201643.10	3 věcné břemeno
10	564367.05	1201642.00	3 věcné břemeno
11	564377.27	1201646.09	3 věcné břemeno
12	564376.83	1201647.12	3 věcné břemeno
13	564378.71	1201647.86	3 věcné břemeno
14	564379.11	1201646.80	3 věcné břemeno
15	564389.41	1201650.83	3 věcné břemeno
18	564384.71	1201662.87	3 věcné břemeno
19	564374.48	1201658.91	3 věcné břemeno
20	564374.82	1201658.15	3 věcné břemeno
21	564372.80	1201657.36	3 věcné břemeno
22	564372.50	1201658.14	3 věcné břemeno
23	564362.28	1201654.15	3 věcné břemeno
24	564362.64	1201653.37	3 věcné břemeno
25	564360.65	1201652.59	3 věcné břemeno
26	564360.35	1201653.37	3 věcné břemeno
27	564350.12	1201649.39	3 věcné břemeno
28	564350.38	1201648.57	3 věcné břemeno
29	564348.34	1201647.77	3 věcné břemeno
30	564348.10	1201648.57	3 věcné břemeno
31	564338.15	1201644.70	3 věcné břemeno

GEOMETRICKÝ PLÁN pro vymezení rozsahu věcného břemene k části pozemku	Geometrický plán ověřil úředně oprávněný zeměměřický inženýr:	Stejnopis ověřil úředně oprávněný zeměměřický inženýr:
	Jméno, příjmení: 	Jméno, příjmení: 
	Číslo položky seznamu úředně oprávněných zeměměřických inženýrů: 1898/2000	Číslo položky seznamu úředně oprávněných zeměměřických inženýrů: 1898/2000
	Dne: 2.5.2024 Číslo: 244/2024	Dne: 10.5.2024 Číslo: 215/2024
Náležitosti a přesnost odpovídá právním předpisům.		Tento stejnopis odpovídá geometrickému plánu v elektronické podobě uloženému v dokumentaci katastrálního úřadu.
Vyhotovitel: Geoprostav geodézie, s.r.o. Horní Plesová 4375 695 01 Hodonín IČO: 29221129	Katastrální úřad souhlasí s očíslováním parcel.	Ověření stejnopisu geometrického plánu v listinné podobě.
Číslo plánu: 10933-48a/2024	 KÚ pro Jihomoravský kraj KP Hodonín PGP-653/2024-706 2024.05.07 09:31:40 +02'00'	
Okres: Hodonín		
Obec: Hodonín		
Kat. území: Hodonín		
Mapový list: Hodonín 5-0/34, 33	Dosavadním vlastníkům pozemků byla poskytnuta možnost seznámit se v terénu s průběhem navrhovaných nových hranic, které byly označeny předepsaným způsobem.	

HODONÍN 5-0/33 | HODONÍN 5-0/34

3427/126



10332

3233/7

4713

1958/6

1679

3387

9904

VÝKAZ DOSAVADNÍHO A NOVÉHO STAVU ÚDAJŮ KATASTRU NEMOVITOSTÍ

Dosavadní stav			Nový stav												
Označení pozemku parc. číslem	Výměra parcely		Označení pozemku parc. číslem	Výměra parcely		Druh pozemku	Typ stavby	Způsob využití	Způsob využití	Způsob určení výměr	Porovnání se stavem evidence právních vztahů				
	ha	m ²		Způsob využití	ha						m ²	Díl přechází z pozemku označeného v katastru nemovitostí	drívější poz. evidenci	Číslo listu vlastnictví	Výměra dílu
3427/126											3427/126	10001			

Oprávněný: dle listiny
 Druh věcného břemene: dle listiny

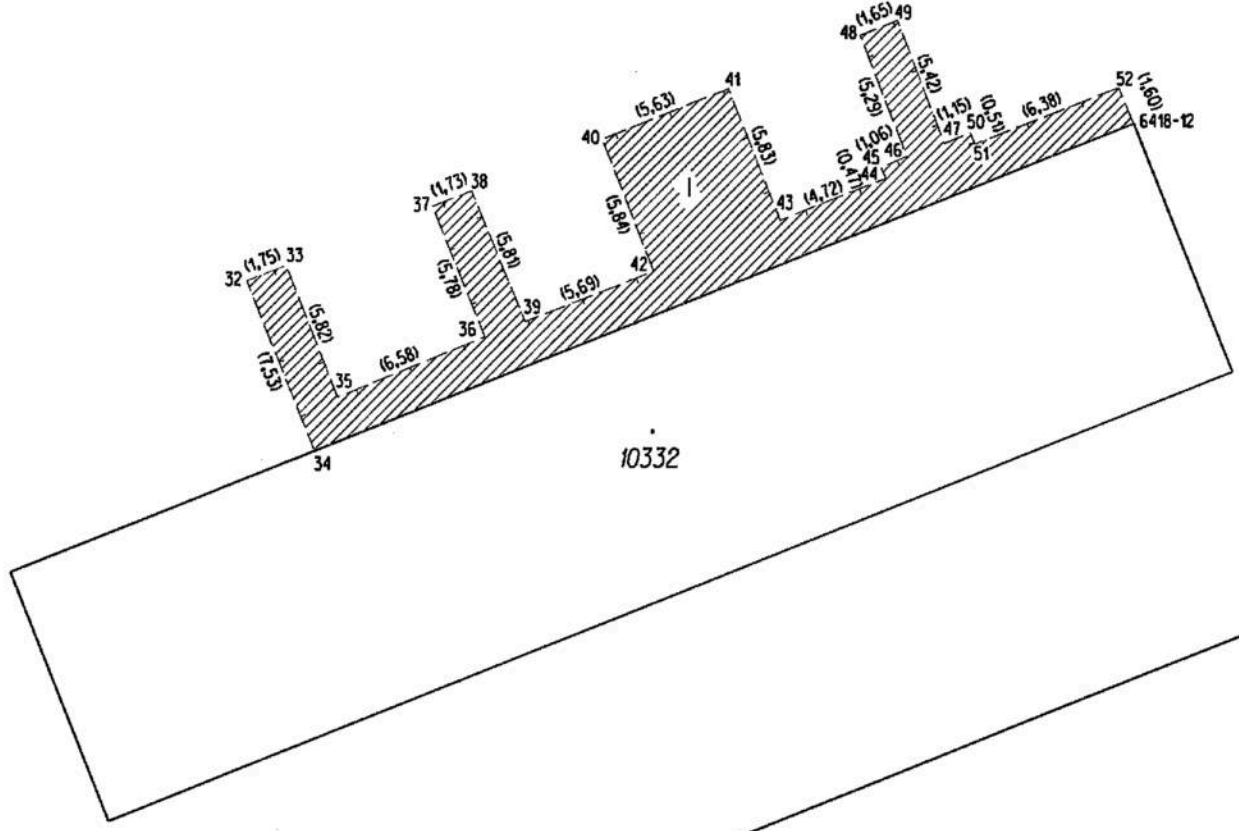
I...přístupové chodníky - dlažba

Seznam souřadnic (S-JTSK)
 Číslo bodu Souřadnice pro zápis do KN
 Y X Kód kv. Poznámka

6418-12	564342.41	1201633.63	3	roh budovy
32	564379.13	1201639.94	3	věcné břemeno
33	564377.50	1201639.30	3	věcné břemeno
34	564376.37	1201646.94	3	věcné břemeno
35	564375.40	1201644.73	3	věcné břemeno
36	564371.43	1201636.91	3	věcné břemeno
37	564369.82	1201636.28	3	věcné břemeno
38	564369.29	1201642.28	3	věcné břemeno
39	564367.62	1201641.66	3	věcné břemeno
40	564364.41	1201634.16	3	věcné břemeno
41	564359.17	1201632.11	3	věcné břemeno
42	564362.31	1201639.61	3	věcné břemeno
43	564357.06	1201637.54	3	věcné břemeno
44	564352.66	1201635.83	3	věcné břemeno
45	564352.85	1201635.40	3	věcné břemeno
46	564351.90	1201634.94	3	věcné břemeno
47	564350.24	1201634.41	3	věcné břemeno
48	564353.68	1201629.96	3	věcné břemeno
49	564352.15	1201629.34	3	věcné břemeno
50	564349.17	1201633.98	3	věcné břemeno
51	564348.98	1201634.45	3	věcné břemeno
52	564343.03	1201632.15	3	věcné břemeno

GEOMETRICKÝ PLÁN pro vymezení rozsahu věcného břemene k části pozemku	Geometrický plán ověřil úředně oprávněný zeměměřický inženýr:	Stejnopis ověřil úředně oprávněný zeměměřický inženýr:
	Jméno, příjmení: [redacted]	Jméno, příjmení: [redacted]
	Číslo položky seznamu úředně oprávněných zeměměřických inženýrů: 1898/2000	Číslo položky seznamu úředně oprávněných zeměměřických inženýrů: 1898/2000
	Dne: 2.5.2024 Číslo: 244/2024	Dne: 10.5.2024 Číslo: 216/2024
Náležitosti a přenosní odpovědi právních předpisům.		Tento stejnopis odpovídá geometrickému plánu v elektronické podobě uloženému v dokumentaci katastrálního úřadu.
Vyhotovitel: Geprostav geodézie, s.r.o. Horní Plesová 4375 695 01 Hodonín IČO: 29221129	Katastrální úřad souhlasí s očíslováním parcel.	
Číslo plánu: 10933-48b/2024	[redacted] KÚ pro Jihomoravský kraj KP Hodonín PGP-654/2024-706 2024.05.07 09:32:46 +02'00'	
Okres: Hodonín		
Obec: Hodonín		
Kat. území: Hodonín		
Mapový list: Hodonín 5-0/34, 33	Ověření stejnopisu geometrického plánu v listinné podobě.	
Dosavadníma vlastníčkům pozemků byla poskytnuta možnost seznámit se v terénu s průběhem navrhovaných nových hranic, které byly označeny předepsaným způsobem:		

3427/126



10000

3233/7

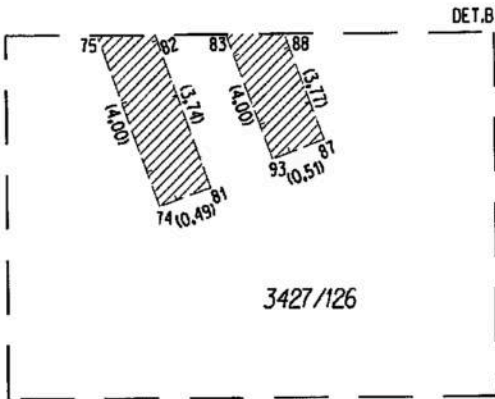
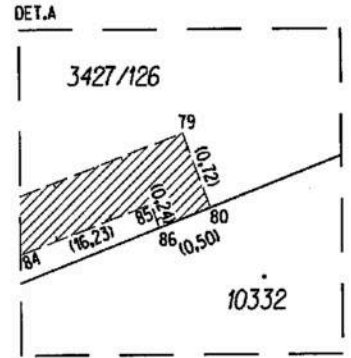
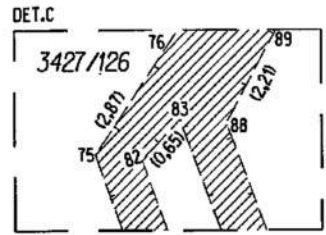
4713

1958/6

1679

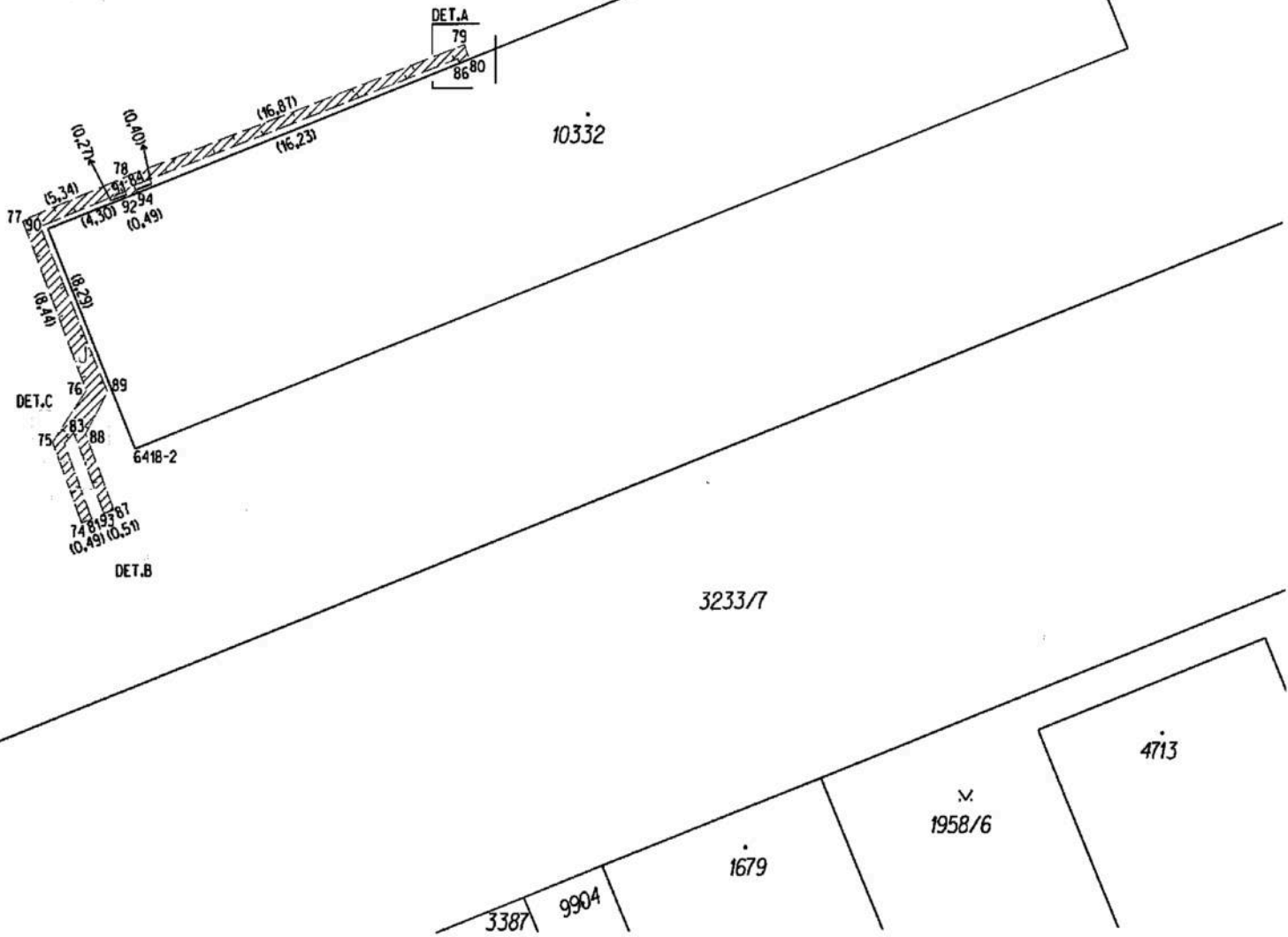
3387 9904

HODONIN 5-0/33 | HODONIN 5-0/34



3427/126

1000



VÝKAZ DOSAVADNÍHO A NOVÉHO STAVU ÚDAJŮ KATASTRU NEMOVITOSTÍ

Dosavadní stav			Nový stav									
Označení pozemku parc. číslem	Výměra parcely		Označení pozemku parc. číslem	Výměra parcely		Druh pozemku Způsob využití	Typ stavby Způsob využití	Zpós. určení výměr	Porovnání se stavem evidence právních vztahů			
	ha	m ²		ha	m ²				Díl přechází z pozemku označeného v katastru nemovitostí	Číslo listu vlastnictví	Výměra dílu	Označení dílu
3427/126									3427/126	10001		

Oprávněný: dle listiny
Druh věcného břemene: dle listiny

Seznam souřadnic (S-JTSK)
Číslo bodu Souřadnice pro zápis do KN

	Y	X	Kód kv.	Poznámka
6418-13	564338.40	1201643.87	3	věcné břemeno
1	564338.79	1201642.88	3	věcné břemeno
2	564338.29	1201642.68	3	věcné břemeno
3	564337.15	1201646.06	3	věcné břemeno
4	564337.63	1201646.22	3	věcné břemeno

GEOMETRICKÝ PLÁN pro vymezení rozsahu věcného břemene k části pozemku	Geometrický plán ověřil úředně oprávněný zeměměřický inženýr:	Stejnopis ověřil úředně oprávněný zeměměřický inženýr:
	Jméno, příjmení: 	Jméno, příjmení: 
	Číslo položky seznamu úředně oprávněných zeměměřických inženýrů: 1898/2000	Číslo položky seznamu úředně oprávněných zeměměřických inženýrů: 1898/2000
	Dne: 11.5.2024 Číslo: 271/2024	Dne: 17.5.2024 Číslo: 238/2024
Náležitostní a přesností odpovídá právním předpisům.		Tento stejnopis odpovídá geometrickému plánu v elektronické podobě uloženému v dokumentaci katastrálního úřadu.
Vyhotovitel: Geprostav geodézie, s.r.o. Horní Plesová 4375 695 01 Hodonín IČO: 29221129	Katastrální úřad souhlasí s očišlováním parcel.	Ověření stejnopisu geometrického plánu v listinné podobě.
Číslo plánu: 10995-48/2024	 KÚ pro Jihomoravský kraj KP Hodonín PGP-697/2024-706 2024.05.16 08:57:04 +02'00'	
Okres: Hodonín		
Obec: Hodonín		
Kat. území: Hodonín		
Mapový list: Hodonín 5-0/34	Dosavadnímu vlastníkovi pozemků byla poskytnuta možnost seznámit se v terénu s průběhem navržených nových hranic, které byly označeny předepsaným způsobem:	

10001

3427/126

10332
bytový dům

6418-13

(0,54)

2

1

(2,47)

1

4

(0,51)

3

(3,51)

4

3

(0,51)

4

3

(0,51)

4

3

(0,51)

4

3

(0,51)

4

3

VÝKAZ DOSAVADNÍHO A NOVÉHO STAVU ÚDAJŮ KATASTRU NEMOVITOSTÍ

Dosavadní stav				Nový stav					Porovnání se stavem evidence právních vztahů								
Označení pozemku parc. číslem	Výměra parcely		Druh pozemku	Označení pozemku parc. číslem	Výměra parcely		Druh pozemku	Typ stavby	Způsob využití	Způsob využití	Způsob určení výměry	Díl přechází z pozemku označeného v katastru nemovitostí		Číslo listu vlastnictví	Výměra dílu		Označení dílu
	ha	m ²			Způsob využití	ha						m ²	ha		m ²		
3427/126												3427/126		10001			




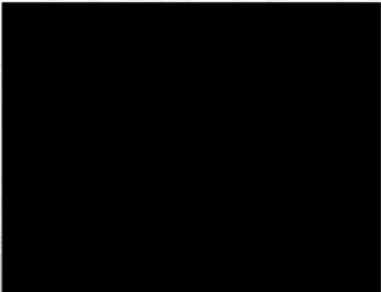
Oprávněný: dle listiny

Druh věcného břemene: dle listiny

K, L, M, N...retenční nádrže a kanalizační příp.

Seznam soufadinic (S-JTSK)
Číslo bodu Soufadinice pro zápis do KN

Y	X	Kód kv.	Poznámka
95	564340.93	1201637.40	3 věcné břemeno
96	564340.15	1201639.01	3 věcné břemeno
97	564339.63	1201639.19	3 věcné břemeno
98	564337.83	1201638.67	3 věcné břemeno
99	564342.06	1201634.53	3 věcné břemeno
100	564341.83	1201634.42	3 věcné břemeno
101	564336.76	1201639.40	3 věcné břemeno
102	564333.96	1201646.28	3 věcné břemeno
103	564333.49	1201646.10	3 věcné břemeno
104	564336.30	1201639.21	3 věcné břemeno
105	564338.02	1201638.20	3 věcné břemeno
106	564338.35	1201637.35	3 věcné břemeno
107	564336.45	1201636.61	3 věcné břemeno
108	564335.55	1201638.92	3 věcné břemeno
109	564337.44	1201639.66	3 věcné břemeno
110	564389.09	1201658.82	3 věcné břemeno
111	564388.74	1201659.39	3 věcné břemeno
112	564385.69	1201661.89	3 věcné břemeno
113	564385.21	1201662.92	3 věcné břemeno
114	564384.82	1201663.07	3 věcné břemeno
115	564374.37	1201659.85	3 věcné břemeno
116	564374.20	1201657.91	3 věcné břemeno
118	564373.86	1201659.49	3 věcné břemeno
119	564373.89	1201660.93	3 věcné břemeno
120	564373.74	1201661.05	3 věcné břemeno
121	564373.51	1201661.78	3 věcné břemeno
122	564390.27	1201659.28	3 věcné břemeno
123	564391.18	1201656.97	3 věcné břemeno
124	564389.28	1201656.23	3 věcné břemeno
125	564388.37	1201658.54	3 věcné břemeno
126	564387.85	1201659.47	3 věcné břemeno
127	564385.68	1201660.27	3 věcné břemeno
128	564385.93	1201659.63	3 věcné břemeno
129	564385.29	1201661.57	3 věcné břemeno
130	564384.84	1201662.53	3 věcné břemeno
131	564374.41	1201659.34	3 věcné břemeno
132	564374.68	1201658.09	3 věcné břemeno
134	564374.40	1201661.18	3 věcné břemeno
135	564374.17	1201661.35	3 věcné břemeno
136	564373.99	1201661.92	3 věcné břemeno
137	564365.25	1201658.47	3 věcné břemeno
138	564365.73	1201658.57	3 věcné břemeno
139	564354.99	1201654.43	3 věcné břemeno
140	564355.47	1201654.55	3 věcné břemeno
141	564355.50	1201652.43	3 věcné břemeno
142	564350.17	1201648.48	3 věcné břemeno
143	564350.05	1201648.99	3 věcné břemeno
144	564350.33	1201650.19	3 věcné břemeno
145	564354.96	1201652.03	3 věcné břemeno
146	564356.14	1201652.27	3 věcné břemeno
147	564350.64	1201648.67	3 věcné břemeno
148	564350.56	1201648.99	3 věcné břemeno
149	564350.76	1201649.82	3 věcné břemeno
150	564355.20	1201651.59	3 věcné břemeno
151	564339.79	1201638.60	3 věcné břemeno
152	564362.41	1201653.36	3 věcné břemeno
153	564362.40	1201654.01	3 věcné břemeno
154	564362.95	1201654.58	3 věcné břemeno
155	564365.63	1201655.65	3 věcné břemeno
156	564366.02	1201655.98	3 věcné břemeno
157	564366.19	1201656.46	3 věcné břemeno
158	564362.07	1201655.15	3 věcné břemeno
159	564361.95	1201654.17	3 věcné břemeno
160	564362.67	1201655.01	3 věcné břemeno
161	564365.36	1201656.08	3 věcné břemeno
162	564365.59	1201656.28	3 věcné břemeno
163	564365.67	1201656.50	3 věcné břemeno

<p>GEOMETRICKÝ PLÁN pro vymezení rozsahu věcného břemene k části pozemku</p>	<p>Geometrický plán ověřil úředně oprávněný zeměměřický inženýr:</p> <p>Jméno, příjmení: </p>	<p>Stejnopis ověřil úředně oprávněný zeměměřický inženýr:</p> <p>Jméno, příjmení: </p>
	<p>Číslo položky seznamu úředně oprávněných zeměměřických inženýrů: 1898/2000</p>	<p>Číslo položky seznamu úředně oprávněných zeměměřických inženýrů: 1898/2000</p>
	<p>Dne: 2.5.2024 Číslo: 244/2024</p>	<p>Dne: 10.5.2024 Číslo: 218/2024</p>
	<p>Náležitostmi a přesností odpovídá právním předpisům.</p>	<p>Tento stejnopis odpovídá geometrickému plánu v elektronické podobě uloženému v dokumentaci katastrálního úřadu.</p>
<p>Vyhotovitel: Geoprostav geodézie, s.r.o. Horní Plesová 4375 695 01 Hodonín IČO: 29221129</p>	<p>Katastrální úřad souhlasí s očíslováním parcel.</p> <p></p> <p>KÚ pro Jihomoravský kraj KP Hodonín PGP-656/2024-706 2024.05.07 09:34:41 +02'00'</p>	<p>Ověření stejnopisu geometrického plánu v listinné podobě.</p> <p></p>
<p>Číslo plánu: 10933-48d/2024</p>		
<p>Okres: Hodonín</p>		
<p>Obec: Hodonín</p>		
<p>Kat. území: Hodonín</p>		
<p>Mapový list: Hodonín 5-0/34, 33</p>		
<p>Dosavadním vlastníkům pozemků byla poskytnuta možnost seznámit se v terénu s průběhem navrhovaných nových hranic, které byly označeny předepsaným způsobem:</p>		

