

Stavba:

Zateplení rekreačních objektů-zateplení balkonů-s el.

Místo: Staré Splavy

Datum: 20. 8. 2024

Zadavatel:

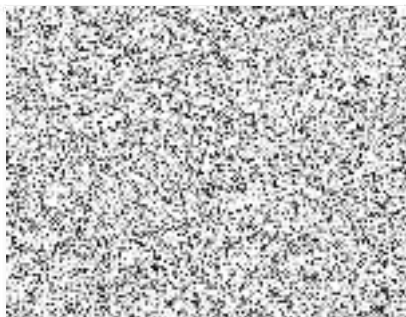
Projektant:

Zhotovitel:

Zpracovatel:

PČ	Typ	Kód	Popis	MJ	Množství	J.cena [CZK]	Cena celkem [CZK]
Náklady soupisu celkem							19 200,00
D	HSV		Práce a dodávky HSV				11 865,79
D	6		Úpravy povrchů, podlahy a osazování výplní				9 684,20
1	K	622131111	Polymercementový spojovací můstek vnějších stěn nanášený ručně	m2	7,350	58,50	429,98
2	K	622142001	Potažení vnějších stěn sklovláknitým pletivem vtlačným do tenkovrstvé hmoty	m2	7,350	235,00	1 727,25
3	K	622211001	Montáž kontaktního zateplení vnějších stěn lepením a mechanickým kotvením polystyrénových desek tl do 40 mm	m2	7,350	465,60	3 422,16
4	M	28376415	deska z polystyrénu XPS, hrana polodrážková a hladký povrch 300kPa tl 30mm	m2	7,718	108,50	837,40
	W		7,35*1,05 'Přepočtené koeficientem množství		7,718		
5	K	622252001	Montáž profilů kontaktního zateplení přípevných mechanicky	m	8,300	102,20	848,26
	W		2,5*2		5,000		
	W		1,65*2		3,300		
	W		Součet		8,300		
6	M	63127464	profil rohový Al 15x15mm s výztužnou tkaninou š 100mm pro ETICS	m	5,500	19,40	106,70
	W		5*1,1 'Přepočtené koeficientem množství		5,500		
7	M	59051640	profil zakládací Al tl 0,7mm pro ETICS pro izolant tl 30mm	m	5,250	48,50	254,63
	W		5*1,05 'Přepočtené koeficientem množství		5,250		
8	K	622252002	Montáž profilů kontaktního zateplení lepených	m	0,600	45,00	27,00
	W		2*0,3		0,600		
	W		Součet		0,600		
9	M	13880006	lišta závětná z poplastovaného plechu (PVC-P) rš 200mm	m	0,630	178,50	112,46
	W		0,6*1,05 'Přepočtené koeficientem množství		0,630		
10	K	622531001	Tenkovrstvá silikonová zrnitá omítka tl. 1,0 mm včetně penetrace vnějších stěn	m2	7,350	212,50	1 561,88
11	K	629995101	Očištění vnějších ploch tlakovou vodou	m2	7,350	48,50	356,48
D	9		Ostatní konstrukce a práce, bourání				160,00
12	K	949101111	Lešení pomocné pro objekty pozemních staveb s lešeňovou podlahou v do 1,9 m zatížení do 150 kg/m2	m2	3,200	50,00	160,00
	W		1,6*2		3,200		
	W		Součet		3,200		
D	997		Přesun sutě				1 690,96
13	K	997013211	Vnitrostaveništní doprava suti a vybouraných hmot pro budovy v do 6 m ručně	t	0,130	1 322,40	171,91
14	K	997013501	Odvoz suti a vybouraných hmot na skládku nebo mezikládku do 1 km se složením	t	0,130	450,00	58,50
15	K	997013509	Příplatek k odvozu suti a vybouraných hmot na skládku ZKD 1 km přes 1 km	t	103,896	12,50	1 298,70
	W		5,772*18		103,896		
	W		Součet		103,896		
16	K	997013631	Poplatek za uložení na skládce (skládkovné) stavebního odpadu směsného kód odpadu 17 09 04	t	0,130	1 245,00	161,85
D	998		Přesun hmot				330,63
17	K	998018001	Přesun hmot ruční pro budovy v do 6 m	t	0,125	2 645,00	330,63
D	PSV		Práce a dodávky PSV				7 334,21
D	741		Elektroinstalace - silnoproud				1 800,00
18	K	74100000R	Demontáž, úprava a zpětná montáž elektroinstalace	soubor	1,000	790,50	790,50
19	K	741110512	Montáž lišta a kanálek vkladací šířky přes 60 do 120 mm s víčkem	m	2,450	60,00	147,00
20	M	3457101R	lišta elektroinstalační vkladací 110x65	m	2,500	345,00	862,50
D	762		Konstrukce tesařské				213,15
21	K	762137811	Demontáž bednění svislých stěn z lišt	m	14,700	14,50	213,15
	W		6*2,45		14,700		
	W		Součet		14,700		

PČ	Typ	Kód	Popis	MJ	Množství	J.cena [CZK]	Cena celkem [CZK]
D 766			Konstrukce truhlářské				4 526,08
22	K	766311111R	Demontáž, úprava a zpětní montáž dřevěného zábradlí vstupu vč. zámečnické úpravy kotevních prvků	kus	1,000	3 450,00	3 450,00
23	K	766411214	Montáž obložení stěn plochy do 1 m2 palubkami z měkkého dřeva š přes 100 mm	m2	1,325	263,60	349,27
	W		2*2,65*0,25		1,325		
	W		Součet		1,325		
24	M	6119117R	prkno hoblované 20x250mm jakost A/B	m2	1,524	465,00	708,66
	W		1,325*1,15 Přepočtené koeficientem množství		1,524		
25	K	998766101	Přesun hmot tonážní pro konstrukce truhlářské v objektech v do 6 m	t	0,011	1 650,00	18,15
D 783			Dokončovací práce - nátěry				794,98
26	K	783168211	Lakovací dvojnásobný olejový nátěr truhlářských konstrukcí s mezibroušením	m2	1,325	220,00	291,50
27	K	783806811	Odstranění nátěrů z omítek oškrábáním	m2	7,350	68,50	503,48
	W		1,5*2,45*2		7,350		
	W		Součet		7,350		



30 -09- 2024