

CENOVÁ NABÍDKA

Stavební posouzení možnosti instalace FVE na střechu Seniorcentra



Obsah:

Obsah:.....	2
I. Identifikační údaje	3
II. Předmět nabídky	4
III. Nabídková cena.....	5
IV. Termíny.....	5

I. Identifikační údaje

AKCE:

Stavební posouzení možnosti instalace FVE na střechu Seniorcentra

MÍSTO STAVBY:

Svitavy

ZADAVATEL:

Obchodní název: Městský úřad Svítavy
Sídlo: T.G.Masaryka 25,568 02 Svítavy
Kontaktní osoba:

UCHAZEČ:

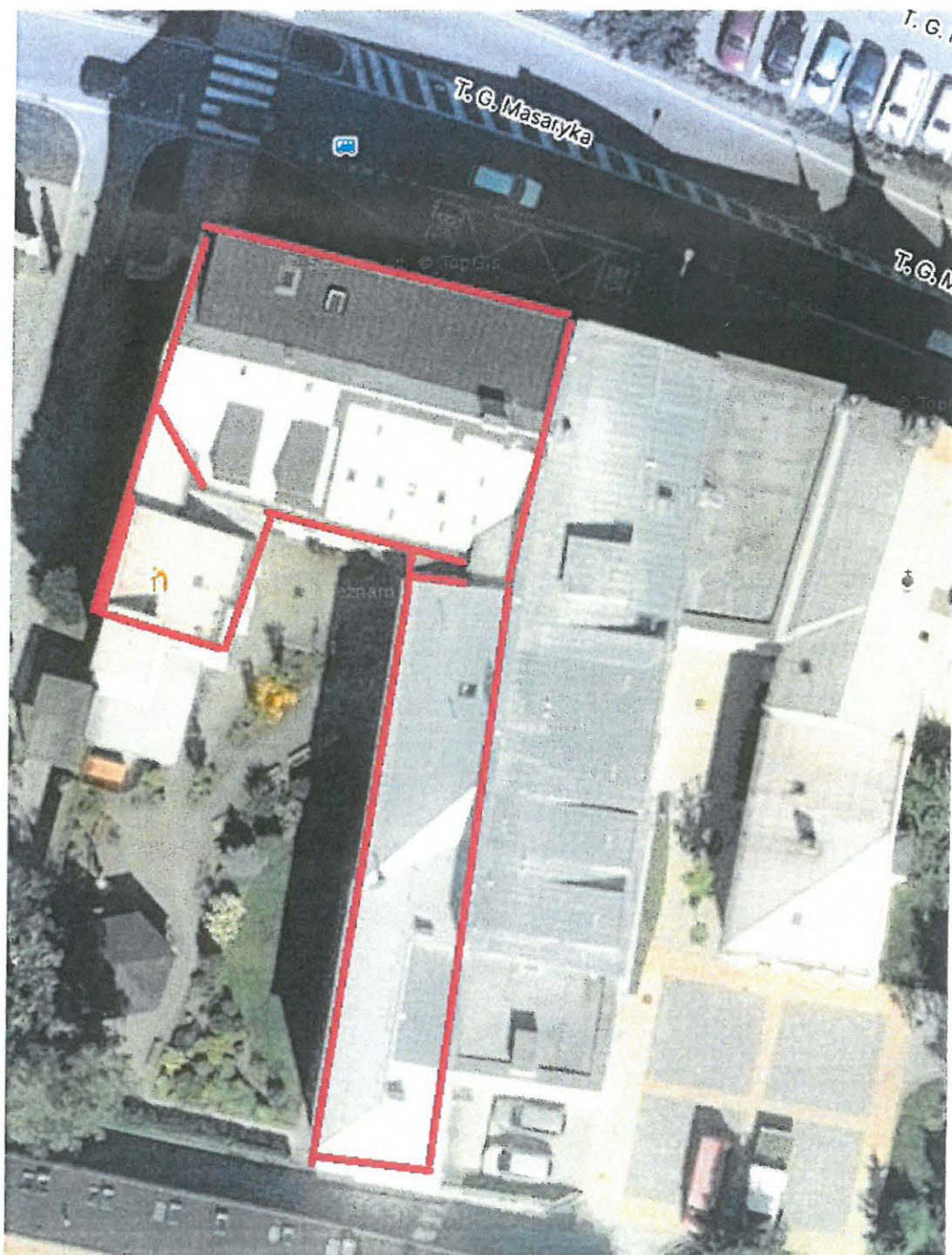
Obchodní název: Sinc s.r.o.
Sídlo: Průmyslová 560, 530 02 Pardubice
IČ: 288 14 878

Provozovna: T. G. Masaryka 2065/25, 568 02 Svítavy

Jednatel:

II. Předmět nabídky

Předmětem zadání je statické posouzení stávající konstrukce střechy na objektu Seniorcentra na ul. T. G. Masaryka ve Svitavách pro možnost instalace FVE panelů.



Obr.1 – situace s vyznačením řešených objektů

A Vypracování studie

- Stavební posouzení vhodnosti využití dotčených střech pro instalaci FVE panelů včetně posouzení stavu stávající krytiny a dopadu na požárně bezpečnostní řešení stavby
- V rámci posouzení bude provedeno zaměření stávajícího krovu pro potřeby provedení statického výpočtu únosnosti krovu
- V případě nevyhovujícího stavu stávajícího krovu bude proveden návrh opatření
- Součástí posouzení bude vyčíslení předpokládaných investičních nákladů nutných pro možnost instalace FVE panelů na části střechy objektu
- Stavební posouzení bude obsahovat propočet předpokládaných nákladů na realizaci
- Výstup bude odevzdána v počtu dvou paré a 1x v digitálním formátu PDF

III. Nabídková cena

Vypracování stavebního posouzení.....	27 000 ,- Kč
Statický výpočet krovu.....	33 000 ,- Kč
Příprava podkladů, koordinace, tisk, kompletace	3 000 ,- Kč
<hr/>	
Celkem bez DPH	63 000 ,- Kč
21% DPH	13 230 ,- Kč
Celkem s DPH	76 230 ,- Kč

IV. Termíny

Zpracování studie do 6 týdnů od objednání.

Uvedené termíny a ceny prací platí při objednání do 11.10.2024.

Ve Svitavách dne 12.9.2024

.....