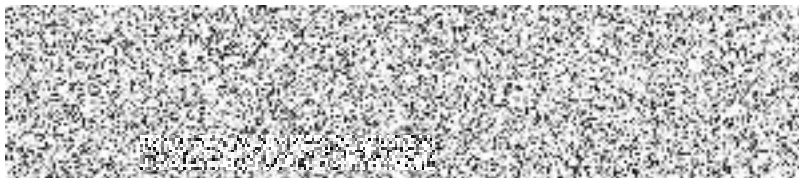


**Smlouva o bezúplatném převodu a o změně příslušnosti hospodařit s majetkem státu**  
**č. j. KRPB-190012-2/ČJ-2024-0600VZ-OST**

---

**Česká republika – Krajské ředitelství policie Jihomoravského kraje**

se sídlem: Kounicova 24, 611 32 Brno

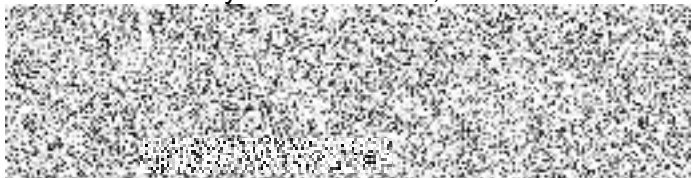


(dále jen „předávající“) na straně jedné

a

**Technické muzeum v Brně**

se sídlem: Purkyňova 2950/105, 612 00 Brno



Technické muzeum v Brně je státní příspěvkovou organizací, zřízenou Ministerstvem kultury ČR, Zřizovací listinou č. j. 17474/2000 ve znění Rozhodnutí ministryně kultury č. 40/2012 ze dne 20.12.2012 a je oprávněnou nakládat s majetkem státu dle Zákona č. 219/2000 Sb. Technické muzeum v Brně je plátce DPH, muzejní činnost je kulturní činností od DPH osvobozenou dle § 61 ZDPH.

(dále jen „přejímající“) na straně druhé

uzavírají podle § 55 odst. 3 zákona č. 219/2000 Sb., o majetku České republiky a jejím vystupování v právních vztazích, v platném znění (dále jen „zákon č. 219/2000 Sb.“), podle § 14 a násl. vyhlášky MF ČR č. 62/2001 Sb., o hospodaření organizačních složek státu a státních organizací s majetkem státu, v platném znění (dále jen „vyhláška MF ČR č. 62/2001 Sb.“) a podle § 1746 odst. 2 zákona č. 89/2012 Sb., občanský zákoník, v platném znění (dále jen „zákon č. 89/2012 Sb.)

**tuto Smlouvu**

### ČI. I.

1. Předávající je příslušný hospodařit s níže uvedeným movitým majetkem ve vlastnictví České republiky.
2. Jedná se o movitý majetek dle **Přílohy č. 1**, která je nedílnou součástí této smlouvy (dále jen „převáděný majetek“).

### ČI. II.

1. Touto smlouvou je předáván majetek České republiky z příslušnosti hospodařit předávajícího do práva hospodařit přejímajícího. Smluvní strany se dohodly na převodu majetku uvedeném v ČI. I. této smlouvy. Předání předávaného majetku z příslušnosti hospodařit předávajícího do práva hospodařit přejímajícího nastává dnem účinnosti této smlouvy.
2. O trvalé nepotřebnosti majetku v souladu s ustanovením § 14 odst. 7 zákona č. 219/2000 Sb., o majetku České republiky a jejím vystupování v právních vztazích, v platném znění, rozhodl písemně dne 5. června 2024 náměstek ředitele pro ekonomiku pod č. j. [REDACTED].
3. Movitý majetek bude součástí sbírky historických vozidel Technického muzea v Brně, a bude zapsán do Centrální evidence sbírek Ministerstva kultury.

### ČI. III.

1. Celková účetní hodnota převáděného majetku **činí celkem 1 786 565,-- Kč**, slovy: milionsedmsetosmdesátšesttisícpětsetšedesátčtyřkorunčeských.
2. Předávající a přejímající se dohodli, že za majetek předávaný podle této smlouvy přejímající neposkytne předávajícímu žádné peněžité plnění, nebo náhradu, a to v návaznosti na ustanovení § 16 odst. 1 vyhlášky č. 62/2001 Sb.

### ČI. IV.

1. Předávající prohlašuje, že:
  - a) předávaný majetek není zatížen žádnými dluhy ani jinými právními nároky,
  - b) mu nejsou známy takové závady, na které by měl povinnost nabyvatele upozornit.
2. Přejímající prohlašuje, že mu je stav předávaného majetku znám, neboť předávající ho se stavem majetku seznámil.
3. Předání a převzetí majetku se uskuteční mezi zástupci předávajícího panem [REDACTED] majetku. Předávací protokol obsahuje přesné vymezení věci.
4. Fyzické předání a převzetí se uskuteční nejpozději do 30 dnů od nabytí účinnosti této smlouvy.

### ČI. V.

1. Předávající k uvedenému majetku neposkytuje žádnou záruku, opravy, servis ani dodávky náhradních dílů.

### ČI. VI.

1. Tato smlouva nabývá platnosti dnem jejího podpisu oběma smluvními stranami

a účinnosti uveřejněním v registru smluv, které zajistí předávající.

2. Smlouvu lze měnit pouze formou písemných, číslovaných dodatků za předpokladu souhlasu obou smluvních stran.

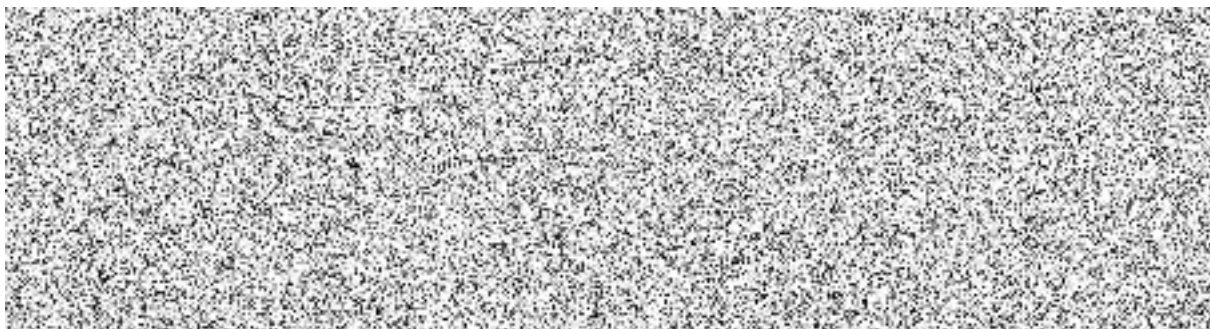
3. Tato smlouva je vyhotovena v elektronické podobě. Smluvní strana podepisující tuto smlouvu jako druhá v pořadí je povinna prokazatelně doručit podepsanou smlouvu druhé smluvní straně.

4. Smlouva byla sepsána svobodně a vážně, určitě a srozumitelně nikoliv v tísní za nápadně nevýhodných podmínek.




5. Smlouva obsahuje celkem 3 (slovy: tři) strany textu a 1 (slovy: jednu) přílohu o 1 (slovy: jedné) straně textu.

Podepsáno elektronicky

Podepsáno elektronicky



## Údaje o vozidle - Technické muzeum Brno.

Typ vozidla	Ev. číslo B	Registrační značka	VIN:	Rok výroby	Cena vozidla v Kč	Stav km
VW Transporter 2,0 TDi 132 kW Monitoring				2015	1786565	421240