


## SMLOUVA O UBYTOVÁNÍ V DOMOVĚ MLÁDEŽE č. 103/2024

### I.

#### Smlouva je uzavřena mezi:

**Střední školou informatiky, poštovníctví a finančnictví Brno, příspěvková organizace**

se sídlem Čichnova 982/23, 624 00 Brno  
zastoupená ředitelem Ing. Olgou Hölzlovou  
IČ: 00380385 DIČ: CZ00380385  
bankovní spojení:   
(dále jen škola, SŠ)

a

**Sportovní oddíl Basketbal SK Královo Pole, z.s.**

se sídlem Vodova 336/108, 612 00 Brno  
zastoupený Richardem Foltýnem, předsedou spolku  
IČ: 64327086 DIČ:  
bankovní spojení:  
(dále klub)

### II.

Škola na základě uvedené smlouvy poskytne hráčkám klubu (dále jen žákyně) za podmínek, uvedených v této smlouvě, ubytování a služby s tím související v Domově mládeže SŠ informatiky, poštovníctví a finančnictví Brno, příspěvková organizace na ulici Čichnova 982/23 v Brně. Seznam žákyně tvoří přílohu této smlouvy.

### III.

Ubytování vzniká na základě objednávky klubu a přihlášky žákyně k ubytování. Veškeré podmínky pobytu žákyně v domově mládeže upravuje vedle platných norem Školní řád, Vnitřní řád domova mládeže a Vnitřní řád školní jídelny (dále školní řád), které jsou základními dokumenty stanovující pravidla pobytu v DM a budou řešeny jednotlivými smlouvami o ubytování.

Ubytování zaniká:

- odhláškou žákyně z ubytování, podané písemně klubem s jednoměsíční výpovědní lhůtou, která začíná běžet od prvního dne následujícího měsíce po doručení,
- uplynutím doby,
- ukončením ubytování ze strany školy v případě, kdy žákyně hrubě porušila školní řád nebo je porušuje opakovaným způsobem,
- v odůvodněných případech, hodných zvláštního zřetele, dohodou obou smluvních stran
- ukončením vzdělávání žákyně.

#### IV.

SŠ upraví v rámci možností režim ubytování potřebám klubu, zejména:

- žákyně klubu budou, pokud možno, ubytovány společně v jednom patře objektu DM.

Klub zajistí dozor nad nezletilými v případě ubytování o víkendech, svátcích, prázdninách.

Kontaktní osobou, pověřenou jednáním v záležitostech, týkajících se předmětu této smlouvy, je:

Ze strany SŠ

ze strany klubu

Klub se zavazuje hradit v období od 1.9.2024 do 30.6.2025 příspěvek za ubytování žákyně v domově mládeže ve výši 1800,-Kč/měsíčně, jenž obsahuje:

- základní příspěvek 1450,-Kč,
- víkendový příplatek 350,-Kč

Výše úhrady se nemění, pokud žákyně není ubytovaná po všechny dny v měsíci. Pokud v průběhu školního roku, z důvodu organizace vyučování ve škole, není žákyně opakovaně ubytovaná, úplata se přiměřeně sníží, a to na základě žádosti klubu. O žádosti rozhodne ředitelka školy.

Uvedená cena se vztahuje pouze na žákyně, které jsou ve školním roce 2023/2024 řádnými žákyněmi denního studia střední školy nebo studentkami vyšší odborné školy.

Platba bude uskutečněna měsíčně do 20. dne v měsíci na následující měsíc na základě faktury vystavené školou. Klub předloží do 31.8.2024 seznam žákyň, za něž bude hradit příspěvek za ubytování. SŠ i klub budou vzájemně neprodleně tento seznam aktualizovat při každé jeho změně. První platba bude uskutečněna do 12. 9. 2024.

Případné zvýšení cen je podmíněno změnami v oblasti vnějších ekonomických vstupů nebo legislativních podmínek.

Při ubytování nezletilých žákyň v době víkendů, státních svátků a případně vedlejších prázdnin bude zajištěn dozor ze strany klubu.

#### V.

Případné změny a doplňky této smlouvy mohou být provedeny pouze písemným, oboustranně potvrzeným ujednáním, výslovně označeným jako dodatek ke smlouvě, podepsaným oběma smluvními stranami.

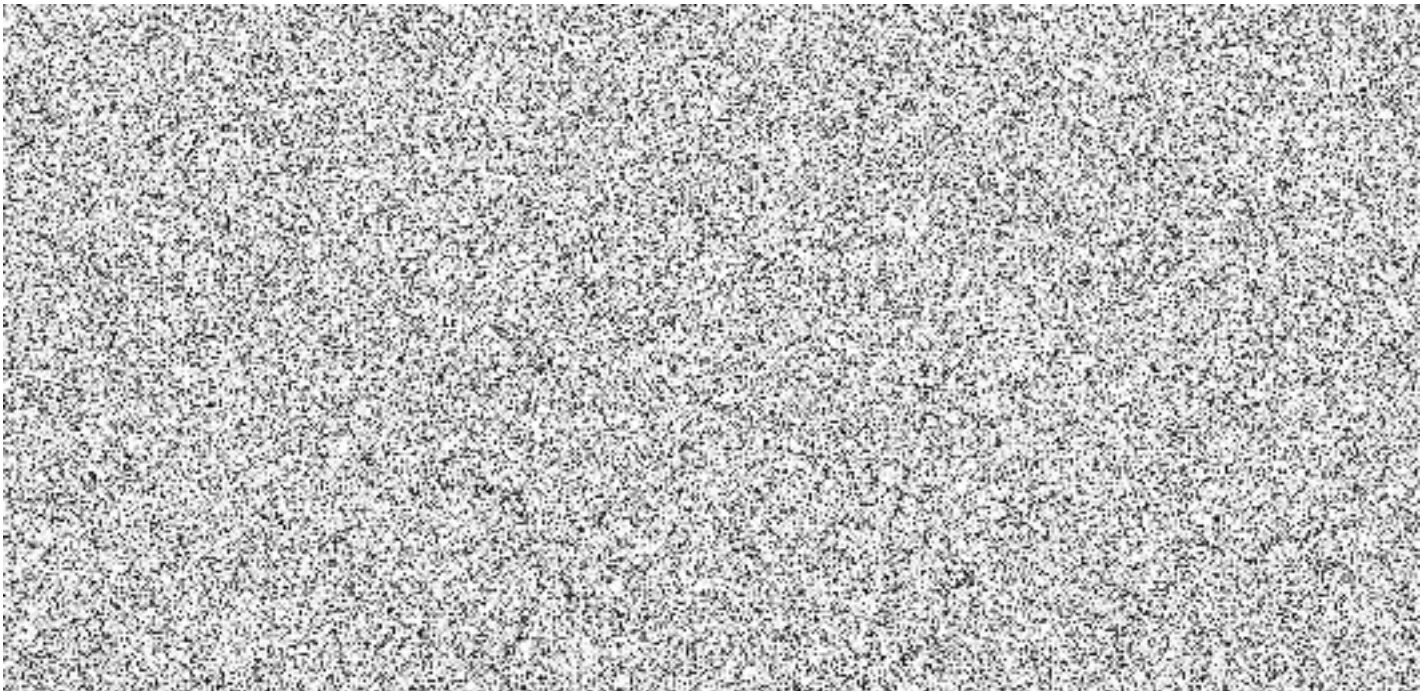
Při jakémkoliv doručování písemností podle této smlouvy platí, že písemnost se považuje za doručenu nejpozději třetím pracovním dnem po jejím odeslání na adresu uvedenou v záhlaví této smlouvy a to bez ohledu na to, zda se adresát na této adrese zdržuje a zásilku si vyzvedne.

Osobní údaje ubytovaného jsou chráněny před jejich zneužitím v souladu s Nařízením Evropského parlamentu a Rady (EU) o ochraně osobních údajů (2016/679) a zákonem č. 110/2019 Sb. o zpracování osobních údajů.

Tato smlouva je vyhotovena ve třech vyhotoveních s platností originálu, z nichž jedno vyhotovení obdrží klub a dvě SŠ.

Smluvní strany prohlašují, že si smlouvu přečetly, že byla sepsána podle pravdivých údajů, že nebyla sjednaná v tísní ani za nápadně nevýhodných podmínek jedné ze smluvních stran, že odpovídá jejich pravé a svobodné vůli, což potvrzují v závěru této smlouvy svými podpisy.

Příloha č. 1 – seznam žákyň



Příloha č. 1 – seznam žákyň

