

DÍLČÍ SMLOUVA č. 10

Číslo související Rámcové dohody: **08PU-002798**

Číslo dílčí smlouvy: **08PU-003807**

ISPROFIN/ISPROFOND: **500 116 0009**

Název dílčí zakázky: **Výspravy výtluků okr. DC – DS 10**

uzavřená níže uvedeného dne, měsíce a roku mezi následujícími Smluvními stranami (dále jako „**Dílčí smlouva**“):

Ředitelství silnic a dálnic s.p.

se sídlem Na Pankráci 546/56, 140 00 Praha
IČO: 65993390
DIČ: CZ65993390
právní forma: státní podnik
zapsaný v obchodním
rejstříku pod sp. zn.: A 80478 vedenou u Městského soudu v Praze
bankovní spojení: [REDACTED]
zastoupeno: [REDACTED]
kontaktní osoba ve věcech
smluvních: [REDACTED]
e-mail: [REDACTED]
tel.: [REDACTED]
kontaktní osoba
ve věcech technických: [REDACTED]
e-mail: [REDACTED]
tel.: [REDACTED]
[REDACTED]
e-mail: [REDACTED]
tel.: [REDACTED]

(dále jen „**ŘSD**“)

a

Společnost pro výspravy výtluků okr. UL, DC, LT

Vodohospodářské stavby, společnost s ručením omezeným – Vedoucí společník
se sídlem: Křižíkova 2393, 415 01 Teplice
IČO: 40233308
DIČ: CZ40233308
zápis v obchodním rejstříku: KS v Ústí nad Labem, oddíl C, vložka 1578
právní forma: společnost s ručením omezeným
bankovní spojení: [REDACTED]

zastoupen:

[REDACTED]
[REDACTED]

HERKUL a.s. – Společník 2

se sídlem:

Průmyslová 228, 435 21 Obrnice

IČO:

25004638

DIČ:

CZ25004638

zápis v obchodním rejstříku:

KS v Ústí nad Labem, oddíl B, vložka 1820

právní forma:

akciová společnost

bankovní spojení:

[REDACTED]

zastoupen:

[REDACTED]

[REDACTED]

[REDACTED]

[REDACTED]

PORR a.s. – Společník 3

se sídlem:

Dubečská 3238/36, Strašnice, 100 00 Praha 10

IČO:

43005560

DIČ:

CZ 43005560

zápis v obchodním rejstříku:

MS v Praze, oddíl B, vložka 1006

právní forma:

akciová společnost

bankovní spojení:

[REDACTED]

zastoupen:

[REDACTED]

[REDACTED]

[REDACTED]

[REDACTED]

[REDACTED]

[REDACTED]

[REDACTED]

[REDACTED]

(dále jen „**Dodavatel**“)

(dále společně jen „**Smluvní strany**“)

1. Tato Dílčí smlouva byla uzavřena na základě Rámcové dohody uzavřené mezi Smluvními stranami dne 8. 12. 2021 postupem předvídaným v Rámcové dohodě a v zákoně č. 134/2016 Sb., o zadávání veřejných zakázek, ve znění pozdějších předpisů.
2. Práva a povinnosti Smluvních stran a ostatní skutečnosti výslovně neupravené v této Dílčí smlouvě se řídí Rámcovou dohodou, případně zákonem č. 89/2012 Sb., občanský zákoník, ve znění pozdějších předpisů.
3. Dodavatel se zavazuje na základě této Dílčí smlouvy dodat ŘSD následující Plnění:
druh Plnění (dle přílohy č. 1 a 2 Rámcové dohody): **Výspravy výtluků okr. UL, DC, LT**
množství / rozsah Plnění: dle Přílohy č. 1 Položkový rozpočet plnění.

4. ŘSD se zavazuje na základě této Dílčí smlouvy zaplatit Dodavateli Cenu Plnění stanovenou dle přílohy č. 1 této Dílčí smlouvy obsahující jednotkové ceny jednotlivých položek dodávaného Plnění, přičemž jednotková cena každé položky dodávaného Plnění bude vynásobena množstvím skutečně odebraného množství dané položky Plnění.
5. Dodavatel se zavazuje dodat Plnění ŘSD na následující místo: komunikace I. třídy v okr. Děčín.
6. Dodavatel se zavazuje dodat Plnění ŘSD do 15 dnů ode dne nabytí účinnosti Smlouvy.
7. Objednatel použije přijaté plnění pro účely určené k ekonomické činnosti a ve vztahu k danému plnění vystupuje jako osoba povinná k DPH.
8. Dodavatel se zavazuje předložit Dílčí závěrečnou zprávu zhotovitele a předávací protokol – 2 x v listinné podobě, 1 x elektronicky.
9. Pojmy (zkratky) použité v Dílčí smlouvě s velkými počátečními písmeny mají význam odpovídající jejich definicím v Rámcové dohodě.
10. Tato Dílčí smlouva se vyhotovuje v elektronické podobě, přičemž obě Smluvní strany obdrží její elektronický originál.
11. Nedílnou součástí této Dílčí smlouvy jsou její přílohy:
 - Příloha č. 1 – Položkový rozpočet Plnění
 - Příloha č. 2 – Příloha
 - Příloha č. 3 – Reporty

NA DŮKAZ SVÉHO SOUHLASU S OBSAHEM TÉTO DÍLČÍ SMLOUVY K NÍ SMLUVNÍ STRANY PŘIPOJILY SVÉ ELEKTRONICKÉ PODPISY DLE ZÁKONA Č. 297/2016 SB., O SLUŽBÁCH VYTVÁŘEJÍCÍCH DŮVĚRU PRO ELEKTRONICKÉ TRANSAKCE, VE ZNĚNÍ POZDĚJŠÍCH PŘEDPISŮ.

Za Vedoucího společnosti

Podepsal [redacted]
DN: cn=[redacted]
o=Vodohospodářské stavby,
společnost s ručením omezeným,
ou=302017, email=sinevic@vrs.cz
Datum: 2024.09.11 15:26:33 +02'00'

**Vodohospodářské stavby, společnost
s ručením omezeným**

Za Společníka 2

Digitálně podepsal [redacted]
Datum: 2024.09.11
15:07:28 +02'00'

Digitálně podepsal [redacted]
Datum:
2024.09.11
14:42:39 +02'00'

HERKUL a.s.

Za Společníka 3

[redacted]
Digitálně podepsal [redacted]
Datum: 2024.09.10
14:54:33 +02'00'

[redacted]
Digitálně podepsal [redacted]
Datum: 2024.09.10
14:40:01 +02'00'

PORR a.s

Příloha č. 2:**PŘÍLOHA**

Následující tabulka odkazuje na Smluvní podmínky pro stavby menšího rozsahu – Obecné podmínky ve znění Smluvních podmínek pro stavby menšího rozsahu – Zvláštní podmínky (dále jen „Smluvní podmínky“).

Název Pod-článku Smluvních podmínek	Číslo Pod-článku Smluvních podmínek	Údaje
Název a adresa Objednatele	1.1.4	Ředitelství silnic a dálnic s.p. Na Pankráci 546/56, 140 00 Praha 4
Název a adresa Zhotovitele	1.1.5	Společnost pro výspravy výtluků okr. UL, DC, LT Vodohospodářské stavby, společnost s ručením omezeným, Křížíkova 2393,415 01 Teplice
Doba pro dokončení	1.1.9	Do 15 dnů ode dne nabytí účinnosti Smlouvy
Doba pro uvedení do provozu	1.1.22	Nepoužije se.
Sekce	1.1.26	Nepoužije se.
Hierarchie smluvních dokumentů	1.3	(a) Dílčí objednávka/Příloha (b) Rámcová dohoda (c) Zvláštní podmínky (d) Obecné podmínky (e) Výkaz výměr
Právo	1.4	Právo České republiky
Komunikace	1.5	Čeština
Poskytnutí staveniště	2.1	Od Data zahájení prací oznámeného dle Pod-článku 1.1.7
Pověřená osoba	3.1	██
Zástupce objednatele	3.2	██ ██
Zajištění splnění smlouvy	4.4	Bankovní záruka je komplexně upravena v článku XIV. rámcové dohody. Ustanovení Pod-článků 4.4 a 4.6 Smluvních podmínek se nepoužijí.
Záruka za odstranění vad	4.6.	Bankovní záruka je komplexně upravena v článku XIV. Rámcové dohody. Ustanovení Pod-článků 4.4 a 4.6 Smluvních podmínek se nepoužijí.

Název Pod-článku Smluvních podmínek	Číslo Pod-článku Smluvních podmínek	Údaje
Projektová dokumentace Zhotovitele	5.1	Nepoužije se.
Harmonogram	7.2	Do 7 dnů po Datu zahájení prací
Postupné závazné milníky	7.5	Nepoužije se.
Oprávnění k Variaci	10.1	Nepoužije se.
Průběžné platby	11.3	a) je v prodlení s udržováním v platnosti bankovní záruky podle článku XIV. Rámcové dohody 10 % průběžné platby
	11.3	b) přes pokyn Objednatele ke zjednání nápravy neplní povinnosti podle Pod-článku 4.8 (Bezpečnost a ochrana zdraví při práci) 10 % průběžné platby
	11.3	c) nepředloží na základě pokynu Objednatele ve stanoveném termínu aktualizovaný Harmonogram podle Pod-článku 7.2 (Harmonogram) 10 % průběžné platby
	11.3	d) nepředloží nebo neudrží v platnosti pojistné smlouvy podle čl. 6.2. Rámcové dohody 10 % průběžné platby
Měna	11.7	Koruna česká
Povinnost Zhotovitele zaplatit smluvní pokutu	12.5	Smluvní pokuty jsou komplexně stanoveny v článku XII. Rámcové dohody. Ustanovení Pod-článku 12.5 Smluvních podmínek se nepoužije.
Maximální celková výše smluvních pokut	12.5	30 % Přijaté smluvní částky bez DPH
Výše pojistného plnění	14.2	Pojištění je komplexně upraveno v čl. 6.2. Rámcové dohody. Ustanovení Pod-článku 14.2 Smluvních podmínek se nepoužije.
Způsob rozhodování sporů	15	Použije se varianta B: Rozhodování před obecným soudem



Firma: Ředitelství silnic a dálnic s.p.

Rekapitulace ceny

Stavba: 2021_142 - Výspravy výtluků okr. DC - DS 10

Varianta: IV - Importovaná varianta

Celková cena bez DPH: 5,598,890.57
Celková cena s DPH: 6,774,657.59

Objekt	Popis	Cena bez DPH	DPH	Cena s DPH
01	Oprava výtluků (rušení pokládka)			
02	Lokální oprava AB (pokládka finišerem)			
03	Pomoc práce zřiz. nebo zajišť. regulací a ochranu dopravy			



Firma: Ředitelství silnic a dálnic s.p.

Soupis prací objektu

Stavba: 2021_142 Výspravy výtluků okr. DC - DS 10
Rozpočet: 01 Oprava výtluků (ruční pokládka)

01

Prof. číslo	Kód položky	Varianta	Název položky	MJ	Množství	Jednotková cena	
						Jednotková	Celkem
1	2	3	4	5	6	9	10
0 Všeobecné konstrukce a práce							
1	0141021		SKLÁDKOVNÉ Položka pro využití objektů 01 Oprava výtluků (ruční pokládka) a 02 Lokální oprava AB (pokládka finišerem). <i>Množství položky 11372C: 5729/6/3*2=636,556 [A]</i> Zahrnuje veškeré náklady a poplatky včetně dopravy odpadu na skládku. Uložené množství bude dokládáno vážními listky z řízené skládky. Tyká se odfrézované nebo vybourané asfaltové směsi, pro kterou není k dispozici zařídění dle vyhlášky 130/2019 Sb., rep. která je dle této vyhlášky zaříděna do kvalitativní třídy ZAS-T3.				0.00
2	0141022		SKLÁDKOVNÉ Položka pro využití objektů 01 Oprava výtluků (ruční pokládka) a 02 Lokální oprava AB (pokládka finišerem). <i>Množství položky 11372C: 5729/6/3=318,278 [A]</i> Zahrnuje veškeré náklady a poplatky včetně dopravy odpadu na skládku. Uložené množství bude dokládáno vážními listky z řízené skládky. Tyká se odfrézované nebo vybourané asfaltové směsi, pro kterou není k dispozici zařídění dle vyhlášky 130/2019 Sb., rep. která je dle této vyhlášky zaříděna do kvalitativní třídy ZAS-T4.				
5 Komunikace							
3	57790A		VÝSPRAVA VÝTLUKŮ SMĚSI ACO (KUBATURA) Po vyčištění povrchu je třeba zkontrolovat rovinnost 4m latí v souladu s platnými TKP. Hotové dílo musí splňovat normové požadavky na podélné a příčné nerovnosti (jinak nelze opravy převzít). Musí splňovat veškeré parametry dle platných předpisů, zejména ČSN EN 13 108-6, TKP 8, ČSN 73 6121, ČSN EN 13 108-1, TKP 7. odfrézování nebo jiné odstranění poškozených vozovkových vrstev zařiznutí hran vyčištění nátěr dodání a výplň předepsanou zhutněnou balenou asfaltovou směsí asfaltová závluka				
4	57790B		VÝSPRAVA VÝTLUKŮ SMĚSI ACO MODIFIK (KUBATURA) Po vyčištění povrchu je třeba zkontrolovat rovinnost 4m latí v souladu s platnými TKP. Hotové dílo musí splňovat normové požadavky na podélné a příčné nerovnosti (jinak nelze opravy převzít). Musí splňovat veškeré parametry dle platných předpisů, zejména ČSN EN 13 108-6, TKP 8, ČSN 73 6121, ČSN EN 13 108-1, TKP 7. odfrézování nebo jiné odstranění poškozených vozovkových vrstev zařiznutí hran vyčištění nátěr dodání a výplň předepsanou zhutněnou balenou asfaltovou směsí asfaltová závluka				
5	57790C		VÝSPRAVA VÝTLUKŮ SMĚSI ACL (KUBATURA) Po vyčištění povrchu je třeba zkontrolovat rovinnost 4m latí v souladu s platnými TKP. Hotové dílo musí splňovat normové požadavky na podélné a příčné nerovnosti (jinak nelze opravy převzít). Musí splňovat veškeré parametry dle platných předpisů, zejména ČSN EN 13 108-6, TKP 8, ČSN 73 6121, ČSN EN 13 108-1, TKP 7. odfrézování nebo jiné odstranění poškozených vozovkových vrstev zařiznutí hran vyčištění nátěr dodání a výplň předepsanou zhutněnou balenou asfaltovou směsí asfaltová závluka				
6	57790D		VÝSPRAVA VÝTLUKŮ SMĚSI ACL MODIFIK (KUBATURA) Po vyčištění povrchu je třeba zkontrolovat rovinnost 4m latí v souladu s platnými TKP. Hotové dílo musí splňovat normové požadavky na podélné a příčné nerovnosti (jinak nelze opravy převzít). Musí splňovat veškeré parametry dle platných předpisů, zejména ČSN EN 13 108-6, TKP 8, ČSN 73 6121, ČSN EN 13 108-1, TKP 7. odfrézování nebo jiné odstranění poškozených vozovkových vrstev zařiznutí hran vyčištění nátěr dodání a výplň předepsanou zhutněnou balenou asfaltovou směsí asfaltová závluka				
7	57790L		VÝSPRAVA VÝTLUKŮ SMĚSI MA (KUBATURA) Po vyčištění povrchu je třeba zkontrolovat rovinnost 4m latí v souladu s platnými TKP. Hotové dílo musí splňovat normové požadavky na podélné a příčné nerovnosti (jinak nelze opravy převzít). Musí splňovat veškeré parametry dle platných předpisů, zejména ČSN EN 13 108-6, TKP 8, ČSN 73 6121, ČSN EN 13 108-1, TKP 7. odfrézování nebo jiné odstranění poškozených vozovkových vrstev zařiznutí hran vyčištění nátěr dodání a výplň předepsanou zhutněnou balenou asfaltovou směsí asfaltová závluka				
8	57790M		VÝSPRAVA VÝTLUKŮ SMĚSI MA MODIFIK (KUBATURA)				

Po vyčištění povrchu je třeba zkontrolovat rovinnost 4m latí v souladu s platnými TKP. Hotové dílo musí splňovat normové požadavky na podélné a příčné nerovnosti (jinak nelze opravy převzít). Musí splňovat veškeré parametry dle platných předpisů, zejména ČSN EN 13 108-6, TKP 8, ČSN 73 6121, ČSN EN 13 108-1, TKP 7.

odfrézování nebo jiné odstranění poškozených vozovkových vrstev
zařízení hran
vyčištění
 nátěr
dodání a výplň předepsanou ztuhlelou balenou asfaltovou směsí
asfaltová zálevka



Firma: Ředitelství silnic a dálnic s.p.







Soupis prací objektu

Stavba: 2021_142 Výspravy výtlučků okr. DC - DS 10

02

Rozpočet: 02 Lokální oprava AB (pokládka finišerem)

Poř. číslo	Kód položky	Varianta	Název položky	M.J	Množství	Jednotková cena	
						Jednotková	Celkem
1	2	3	4	5	6	9	10
1 Zemní práce							
1	11372C		FREZOVÁNÍ ZPEVNĚNÝCH PLOCH ASFALTOVÝCH DROBNÝCH OPRAV A PLOŠNÝCH ROZPADŮ	M3	409.395		
			frézování AB vozovky - brusná vrstva - v tl. 40 nebo 50mm, případně další vrstva v tl. 60 až 90 mm, lokální sanace				
2	113763		FREZOVÁNÍ DRAŽKY PRŮŘEZU DO 300MM2 V ASFALTOVÉ VOZOVCE	M			
5 Komunikace							
3	572214		SPOJOVACÍ POSTŘÍK Z MODIFIK EMULZE DO 0,5KG/M2				3.666.144,44
			PS-CP - 0,35kg/m2, Musí splňovat veškeré parametry dle platných předpisů, zejména TKP 28, ČSN 73 6130.				
4	57475		VOZOVKOVÉ VÝZTUŽNÉ VRSTVY Z GEOMŘÍŽOVINY				
			dotání geomříže/geokompozitu dle TP 147, očištění podkladu, pokládka dle TePř POSYP KAMENIVEM OBALOVANÝM 2KG/M2	M2			
6	577202		zdrsnující posyp předobaleným kamenivem fr. 2/4 v množství 1,5-2 kg/m2 na SMA VRSTVY PRO OBNOVU, OPRAVY - SPOJOVACÍ POSTŘÍK	M2			
			spojovací postřik z modifikované emulze PS-CP do 0,5kg/m2				
7	5774BE		VRSTVY PRO OBNOVU A OPRAVY Z ASF BETONU ACO 11+,11S MODIFIK	M3			
			pokládka v rozsahu 35 - 50 mm nebo vyrovnávací vrstva na frézovaný povrch , ACO 11 S PMB 45/80-min.60 Zahrnuje všechny práce a dodávku materiálu vč. předepsané prac. spáry a jejich těsnění, napojení na stáv. vrstvy atd.Po vyčištění povrchu je třeba zkontrolovat rovinnost 4m latí v souladu s platnými TKP. Hotové dílo musí splňovat normové požadavky na podélné a příčné nerovnosti (jinak nelze opravy převzít). Musí splňovat veškeré parametry dle platných předpisů, zejména ČSN EN 13 108-6, TKP 8, ČSN 73 6121, ČSN EN 13 108-1, TKP 7.				
8	5774BF		VRSTVY PRO OBNOVU A OPRAVY Z ASF BETONU ACO 16+,16S MODIFIK	M			
			pokládka v rozsahu 45 - 60 mm nebo vyrovnávací vrstva na frézovaný povrch , ACO 16 S PMB 45/80-min.60 Zahrnuje všechny práce a dodávku materiálu vč. předepsané prac. spáry a jejich těsnění, napojení na stáv. vrstvy atd.Po vyčištění povrchu je třeba zkontrolovat rovinnost 4m latí v souladu s platnými TKP. Hotové dílo musí splňovat normové požadavky na podélné a příčné nerovnosti (jinak nelze opravy převzít). Musí splňovat veškeré parametry dle platných předpisů, zejména ČSN EN 13 108-6, TKP 8, ČSN 73 6121, ČSN EN 13 108-1, TKP 7.				
9	5774DG		VRSTVY PRO OBNOVU A OPRAVY Z ACL 16+,16S MODIFIK	M			
			pokládka v rozsahu 50 - 70 mm nebo vyrovnávací vrstva na frézovaný povrch , ACL 16 S PMB (minimální bod měknutí 60) Zahrnuje všechny práce a dodávku materiálu vč. předepsané prac. spáry a jejich těsnění, napojení na stáv. vrstvy atd. Po vyčištění povrchu je třeba zkontrolovat rovinnost 4m latí v souladu s platnými TKP. Hotové dílo musí splňovat normové požadavky na podélné a příčné nerovnosti (jinak nelze opravy převzít). Musí splňovat veškeré parametry dle platných předpisů, zejména ČSN EN 13 108-6, TKP 8, ČSN 73 6121, ČSN EN 13 108-1, TKP 7.				
10	5774DI		VRSTVY PRO OBNOVU A OPRAVY Z ASF BETONU ACL 22+,22S MODIFIK	M3			
			pokládka v rozsahu 60 - 90 mm nebo vyrovnávací vrstva na frézovaný povrch , ACL 22 S PMB (minimální bod měknutí 60) Zahrnuje všechny práce a dodávku materiálu vč. předepsané prac. spáry a jejich těsnění, napojení na stáv. vrstvy atd. Po vyčištění povrchu je třeba zkontrolovat rovinnost 4m latí v souladu s platnými TKP. Hotové dílo musí splňovat normové požadavky na podélné a příčné nerovnosti (jinak nelze opravy převzít). Musí splňovat veškeré parametry dle platných předpisů, zejména ČSN EN 13 108-6, TKP 8, ČSN 73 6121, ČSN EN 13 108-1, TKP 7.				
11	5774JE		VRSTVY PRO OBNOVU A OPRAVY Z AFS KOBERCE MASTIX SMA 11+,11S MODIFIK	M3			
			pokládka v rozsahu 35 - 45 mm nebo vyrovnávací vrstva na frézovaný povrch , SMA 11 S PMB 45/80-min.60 Zahrnuje všechny práce a dodávku materiálu vč. předepsané prac. spáry a jejich těsnění, napojení na stáv. vrstvy atd.Po vyčištění povrchu je třeba zkontrolovat rovinnost 4m latí v souladu s platnými TKP. Hotové dílo musí splňovat normové požadavky na podélné a příčné nerovnosti (jinak nelze opravy převzít). Musí splňovat veškeré parametry dle platných předpisů, zejména ČSN EN 13 108-6, TKP 8, ČSN 73 6121, ČSN EN 13 108-1, TKP 7, ČSN EN 13 108-5.				
9 Ostatní konstrukce a práce							
12	919111		REZÁNÍ ASFALTOVÉHO KRYTU VOZOVEK TL. DO 50 MM	M			310.250,25

		jedná se o řez v ohrusné vrstvě		
13	919112	ŘEZÁNÍ ASFALTOVÉHO KRYTU VOZOVEK TL. DO 100 MM	M	  
		jedná se o řez v ložné vrstvě		
14	931323	TĚSNĚNÍ PRACOVNÍCH SPAR ASF ZÁLIVKOU MODIFIK PRŮŘ DO 300MM2	M	  



Firma: Ředitelství silnic a dálnic s.p.

Soupis prací objektu

Stavba: 2021_142 Výsavy výtluků okr. DC - DS 10

Rožpočet: 03 Pomoc práce zřiz. nebo zajišť. regulaci a ochranu dopravy

Prof. číslo	Kód položky	Varianta	Název položky	MJ	Množství	Jednotková cena		
						Jednotková	Celkem	
1	2	3	4	5	6	9	10	
0 Všeobecné konstrukce a práce							400,360.05	
1	02720.1		POMOC PRÁCE ZŘÍZ. NEBO ZAJIŠŤ. REGULACI A OCHRANU DOPRAVY - UZAVŘENÍ JEDNOHO JÍZDNÍHO PRUHU SILNICE- ŘÍZENÍ PROVOZU KYVADLOVĚ NALEŽITĚ POUČENÝMI OSOBNAMI	DEN				
zahrnuje veškeré práce a materiál související s provedením DIO dle aktuálně platných provozních směrnic objednatele								
2	02720.3		POMOC PRÁCE ZŘÍZ. NEBO ZAJIŠŤ. REGULACI A OCHRANU DOPRAVY - UZAVŘENÍ JEDNOHO JÍZDNÍHO PRUHU SILNICE - ŘÍZENÍ PROVOZU SEMAFORY	DEN				
zahrnuje veškeré práce a materiál související s provedením DIO dle aktuálně platných provozních směrnic objednatele								
3	02720.4		POMOC PRÁCE ZŘÍZ. NEBO ZAJIŠŤ. REGULACI A OCHRANU DOPRAVY - UZAVŘEN LEVÝ PRUH - DOPRAVA VYVEDENA DO PRAVÉHO PRUHU A NA KRAJNICI	DEN				
zahrnuje veškeré práce a materiál související s provedením DIO dle aktuálně platných provozních směrnic objednatele								
4	02720.6		POMOC PRÁCE ZŘÍZ. NEBO ZAJIŠŤ. REGULACI A OCHRANU DOPRAVY - UZAVÍRKA JEDNOHO JÍZDNÍHO PRUHU, DOPRAVA VEDENA JEDNÍM NEBO DVĚMA ZBÝVAJÍCÍMI PRUHY (V PŘÍPADĚ TŘÍPRUHU)	DEN				
zahrnuje veškeré práce a materiál související s provedením DIO dle aktuálně platných provozních směrnic objednatele								
5	02720.8		POMOC PRÁCE ZŘÍZ. NEBO ZAJIŠŤ. REGULACI A OCHRANU DOPRAVY - UZAVÍRKA ZE TŘÍ PRUHŮ DO JEDNOHO PRUHU	DEN				
zahrnuje veškeré práce a materiál související s provedením DIO dle aktuálně platných provozních směrnic objednatele								

Detail závady 640693



Základní informace

Stav vady: Nová vada

Supervizor: ██████████

Prohlídka

Inspektor: ██████████

Nalezeno při:
Inspekční jízdaNalezeno:
06.05.2024 9:09:31

Poslední prohlídka:

Vada

Typ vady:

Vozovky

Podtyp vady:

výtluky

Technický stav vady:

5 - havarijní

Závažnost:

1 - vysoká

Jednotky:

5 ks

Vada odložena?

☐

Poloha od

Č.kom: Od.část:
13 0Prov.
staničení:
129,524 kmKm. staničení:
0 kmUls úsek:
0223A091 0223A089Staničení:
0,424

Poloha začátku:

50°46'40.37"N,14°11'16.69"E

Poloha do

Č.kom: Od.část: Prov. Km. staničení: Uls úsek: Staničení:
 13 0 staničení: 0 km 0223A091 0223A089 0,524
 129,624 km

Poloha začátku:
 50°46'37.69"N,14°11'19.55"E

Jízdní pruh**Směr průběhu staničení****Prohlídková trasa**

Okruh: Děčín Úsek: I/13

Doplňující popis k lokalizaci**Popis vady**

Poznámka:

Oprava zhotovitelem

Zhotovitel: Supervizor: Cena: Datum opravy:
 Smlouva:

Položky opravy:

Činnost	Rozsah	Jednotky	Cena
Nejsou přiřazeny žádné položky opravy.			

Seznam příloh

1a1a5044-04a9-4fc7-acdd-a305c498120e.jpg, 4682f915-c875-44c8-8ced-91a0b1129925.jpg, 419d3bd2-48d3-4593-b28a-c38eaea0a458.jpg, 33ff4bd4-1809-4ed5-84a7-ec70f6f2f791.jpg, 73bcddc-7baa-412e-8601-d62c606ca488.jpg, c54808e7-998d-46bd-b99e-371b35829f4f.jpg

Vytvořil: Datum vytvoření: 6.5.2024 14:42
 Změnil: Poslední změna: 7.5.2024 11:16

Report vygenerován 8.8.2024 12:30:43

Historie

Datum	Provedl	Typ	Podtyp	Tech. stav	Stav	Závažnost	Insp.	Posl. proh.	Cena	Zhot.	Přil.
Popis / Poznámka											
06.05.2024 14:42:19		Vozovky	výtlučky		Sebráno mobilem						6
07.05.2024 11:15:48		Vozovky	výtlučky	havarijní	Zadáno inspektorem	vysoká					6
07.05.2024 11:16:16		Vozovky	výtlučky	havarijní	Nová vada	vysoká					6

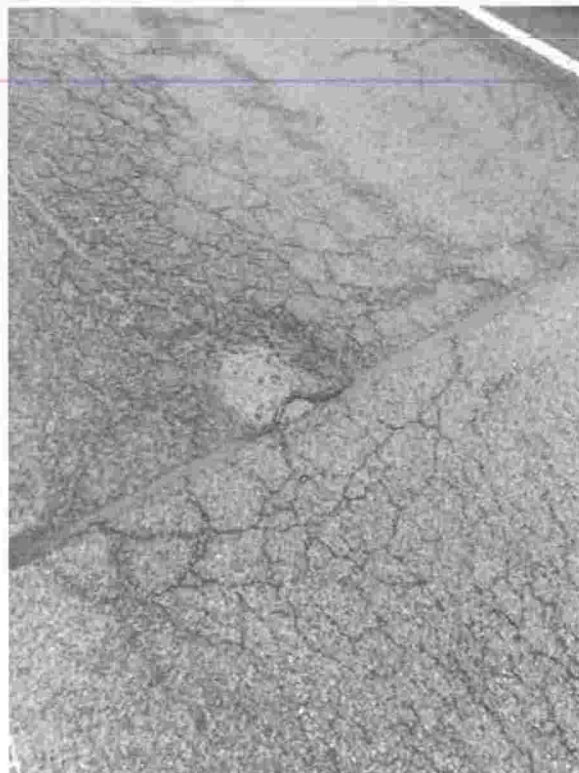
Přílohy



Vytvořeno: 6.5.2024

Velikost: 1010,6 kB

Název souboru: 1a1a5044-04a9-4fc7-acdd-a305c498120e.jpg



Vytvořeno: 6.5.2024

Velikost: 1,2 MB

Název souboru: 4682f915-c875-44c8-8ced-91a0b1129925.jpg



Vytvořeno: 6.5.2024

Velikost: 1,1 MB

Název souboru: 419d3bd2-48d3-4593-b28a-c38eaea0a458.jpg



Vytvořeno: 6.5.2024

Velikost: 1,0 MB

Název souboru: 33ff4bd4-1809-4ed5-84a7-ec70f6f2f791.jpg



Vytvořeno: 6.5.2024

Velikost: 1,0 MB

Název souboru: 73bceddc-7baa-412e-8601-d62c606ca488.jpg



Vytvořeno: 6.5.2024

Velikost: 1,1 MB

Název souboru: c54808e7-998d-46bd-b99e-371b35829f4f.jpg

Detail závady 628485



Základní informace

Stav vady: Nová vada

Supervizor: ██████████

Prohlídka

Inspektor:

██████████

Nalezeno při:

Běžná prohlídka

Nalezeno:

21.03.2024 9:27:18

Poslední prohlídka:

Vada

Typ vady:

Vozovky

Podtyp vady:

výtluky

Technický stav vady:

4 - nevyhovující

Závažnost:

2 - střední

Jednotky:

6 ks

Vada odložena?

Poloha od

Č.kom: Od.část:
13 0Prov. staničení:
129,509 kmKm. staničení:
0 kmUls úsek:
0223A091 0223A089

Staničení:

Poloha začátku:

50°46'40.66644"N, 14°11'16.03896"E

Jízdní pruh

Pravý jízdní pruh

Směr průběhu staničení

po směru

Prohlídková trasa

Okruh: Děčín

Úsek: I/13

Doplňující popis k lokalizaci

I/13, směr Teplice - Děčín, st 129,509km, výtluky a okolní plošný rozpad, hloubka 5 - 10cm

Popis vady

I/13, směr Teplice - Děčín, st 129,509km, výtluky a okolní plošný rozpad, hloubka 5 - 10cm

Poznámka:

kobercovka, ul. Teplická

Oprava zhotovitelem

Zhotovitel:

Supervizor:

Cena:

Datum opravy:

Smlouva:

Položky opravy:

Činnost	Rozsah	Jednotky	Cena
Nejsou přiřazeny žádné položky opravy.			

Seznam příloh

13c15447-4067-4c0c-bc12-cce3d0a80656.jpg, eeb67047-c92a-4aed-92be-80bc70bd1521.jpg, 1e792cbc-613a-4afa-8829-90c6b993a70e.jpg, ee2f7d47-7436-41f2-a68c-dbb5db4c4a50.jpg

Vytvořil: [REDACTED] Datum vytvoření: 21.3.2024 9:30

Změnil: [REDACTED] Poslední změna: 29.4.2024 11:21

Report vygenerován 8.8.2024 12:29:58

Historie

Datum	Provedl	Typ	Podtyp	Tech. stav	Stav	Závažnost	Insp.	Posl. proh.	Cena	Zhot.	Přil.
Popis / Poznámka											
21.03.2024 9:30:43	[REDACTED]	Vozovky	výtluky		Sebráno mobilem		[REDACTED]				4
Popis: I/13, směr Teplice - Děčín, st 129,509km, výtluky a okolní plošný rozpad, hloubka 5 - 10cm											
21.03.2024 15:48:02	[REDACTED]	Vozovky	výtluky	nevyhovující	Zadáno inspektorem	střední	[REDACTED]				4
Popis: I/13, směr Teplice - Děčín, st 129,509km, výtluky a okolní plošný rozpad, hloubka 5 - 10cm											
21.03.2024 15:48:52	[REDACTED]	Vozovky	výtluky	nevyhovující	Nová vada	střední	[REDACTED]				4
Popis: I/13, směr Teplice - Děčín, st 129,509km, výtluky a okolní plošný rozpad, hloubka 5 - 10cm											
29.04.2024 11:21:29	[REDACTED]	Vozovky	výtluky	nevyhovující	Nová vada	střední	[REDACTED]				4
Popis: I/13, směr Teplice - Děčín, st 129,509km, výtluky a okolní plošný rozpad, hloubka 5 - 10cm Poznámka: kobercovka, ul. Teplická											

Přílohy



Vytvořeno: 21.3.2024

Velikost: 282,3 kB

Název souboru: 13c15447-4067-4c0c-bc12-cce3d0a80656.jpg



Vytvořeno: 21.3.2024

Velikost: 312,5 kB

Název souboru: eeb67047-c92a-4aed-92be-80bc70bd1521.jpg



Vytvořeno: 21.3.2024

Velikost: 367,0 kB

Název souboru: 1e792cbc-613a-4afa-8829-90c6b993a70e.jpg

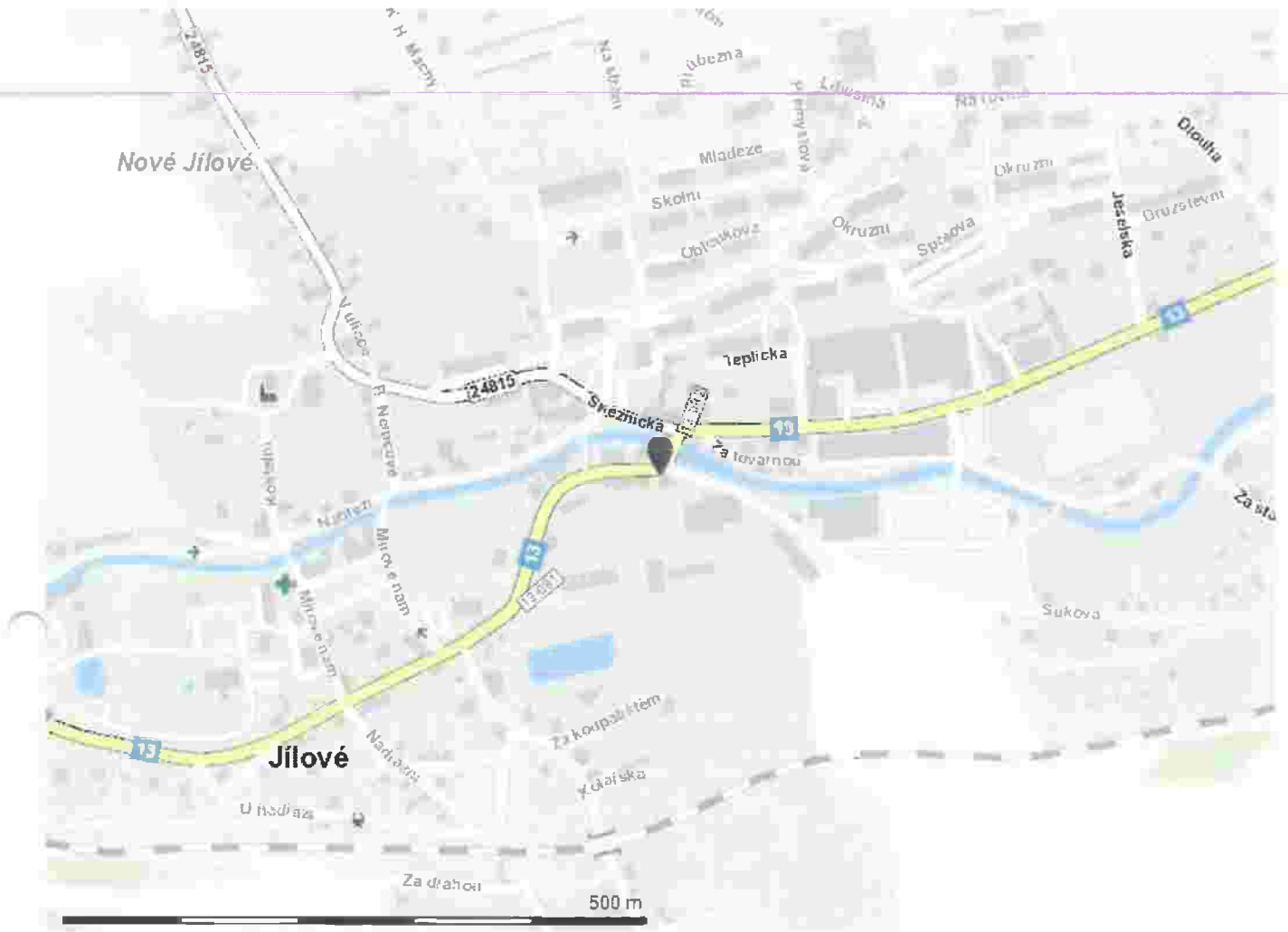


Vytvořeno: 21.3.2024

Velikost: 304,2 kB

Název souboru: ee2f7d47-7436-41f2-a68c-dbb5db4c4a50.jpg

Detail závady 626949



Základní informace

Stav vady: Nová vada
 Supervizor: ██████████

Prohlídka

Inspektor: ██████████
 Nalezeno při: Běžná prohlídka
 Nalezeno: 14.03.2024 9:02:40
 Poslední prohlídka:

Vada

Typ vady: Vozovky
 Podtyp vady: plošný rozpad vozovky
 Technický stav vady: 4 - nevyhovující
 Závažnost: 2 - střední
 Jednotky: 50 m2
 Vada odložena?

Poloha od

Č.kom: 13 0
 Od.část: 122,801 km
 Prov. staničení: 0 km
 Km. staničení: 0223B001 0223A010
 Uls úsek: 2,928
 Staničení:

Poloha začátku:
 50°45'47.15"N, 14°6'30.33"E

Jízdní pruh

Pravý jízdní pruh

Směr průběhu staničení

po směru

Prohlídková trasa

Okruh: Děčín

Úsek: I/13

Doplňující popis k lokalizaci

I/13, směr Teplice - Děčín, st 122,802km, plošný rozpad a výtluhy, v délce 50m od st

Popis vady

I/13, směr Teplice - Děčín, st 122,802km, plošný rozpad a výtluhy, v délce 50m od st

Poznámka:

Oprava zhotovitelem

Zhotovitel:

Supervizor:

Cena:

Datum opravy:

Tax Karel

Smlouva:

Položky opravy:

Činnost	Rozsah	Jednotky	Cena
Nejsou přiřazeny žádné položky opravy.			

Seznam příloh

2a99b359-de82-49eb-bea3-f1c27986f868.jpg, a347cf9c-4690-40b0-be63-f4fe4bca6972.jpg, 1a22242f-6888-42f8-bf39-cb1d0acfdea9.jpg, af359c63-70f3-492e-a100-ea4d5384040a.jpg, deb04030-dff5-4984-95f0-9ffc017618dc.jpg, 24a00d94-4aef-4e6c-9c38-acab53026c9a.jpg, 2142823.jpeg, 2142824-2.jpeg

Vytvořil: ██████████ Datum vytvoření: 14.3.2024 9:06

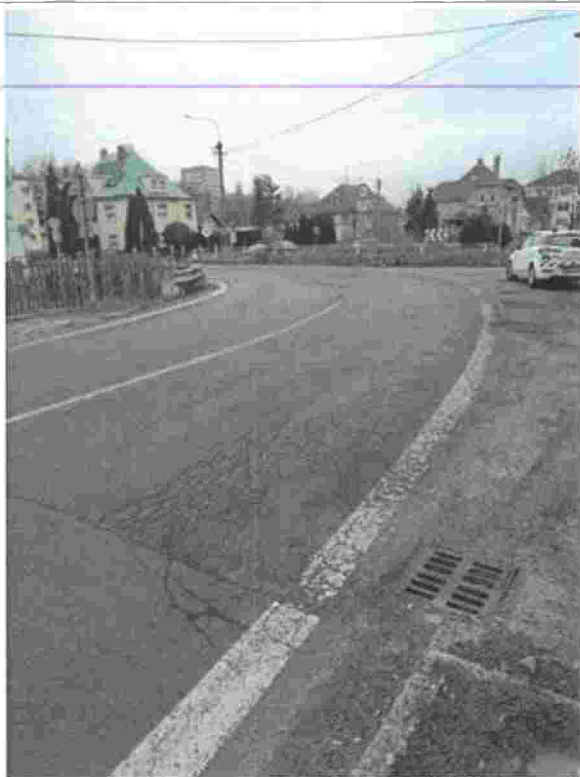
Změnil: ██████████ Poslední změna: 23.7.2024 14:55

Report vygenerován 8.8.2024 12:27:06

Historie

Datum	Provedl	Typ	Podtyp	Tech. stav	Stav	Závažnost	Insp.	Posl. proh.	Cena	Zhot.	Příl.
Popis / Poznámka											
14.03.2024 9:06:39	██████	Vozovky	plošný rozpad vozovky		Sebráno mobilem		██████				6
Popis: I/13, směr Teplice - Děčín, st 102,802km, plošný rozpad a výtluhy, v délce 52m od st											
14.03.2024 15:10:41	██████	Vozovky	plošný rozpad vozovky	nevyhovující	Zadáno inspektorem	střední	██████				6
Popis: I/13, směr Teplice - Děčín, st 122,802km, plošný rozpad a výtluhy, v délce 50m od st											
14.03.2024 15:10:59	██████	Vozovky	plošný rozpad vozovky	nevyhovující	Nová vada	střední	██████				6
Popis: I/13, směr Teplice - Děčín, st 122,802km, plošný rozpad a výtluhy, v délce 50m od st											
23.07.2024 14:55:33	██████	Vozovky	plošný rozpad vozovky	nevyhovující	Nová vada	střední	██████				7
Popis: I/13, směr Teplice - Děčín, st 122,802km, plošný rozpad a výtluhy, v délce 50m od st											
23.07.2024 14:55:33	██████	Vozovky	plošný rozpad vozovky	nevyhovující	Nová vada	střední	██████				8
Popis: I/13, směr Teplice - Děčín, st 122,802km, plošný rozpad a výtluhy, v délce 50m od st											
23.07.2024 14:55:43	██████	Vozovky	plošný rozpad vozovky	nevyhovující	Nová vada	střední	██████				8
Popis: I/13, směr Teplice - Děčín, st 122,802km, plošný rozpad a výtluhy, v délce 50m od st											

Přílohy



Vytvořeno: 14.3.2024

Velikost: 210,8 kB

Název souboru: 2a99b359-de82-49eb-bea3-f1c27986f868.jpg



Vytvořeno: 14.3.2024

Velikost: 278,1 kB

Název souboru: a347cf9c-4690-40b0-be63-f4fe4bca6972.jpg



Vytvořeno: 14.3.2024

Velikost: 255,4 kB

Název souboru: 1a22242f-6888-42f8-bf39-cb1d0acfdea9.jpg



Vytvořeno: 14.3.2024

Velikost: 241,9 kB

Název souboru: af359c63-70f3-492e-a100-ea4d5384040a.jpg



Vytvořeno: 14.3.2024
Velikost: 201,5 kB
Název souboru: deb04030-dff5-4984-95f0-9ffc017618dc.jpg



Vytvořeno: 14.3.2024
Velikost: 287,6 kB
Název souboru: 24a00d94-4aef-4e6c-9c38-acab53026c9a.jpg

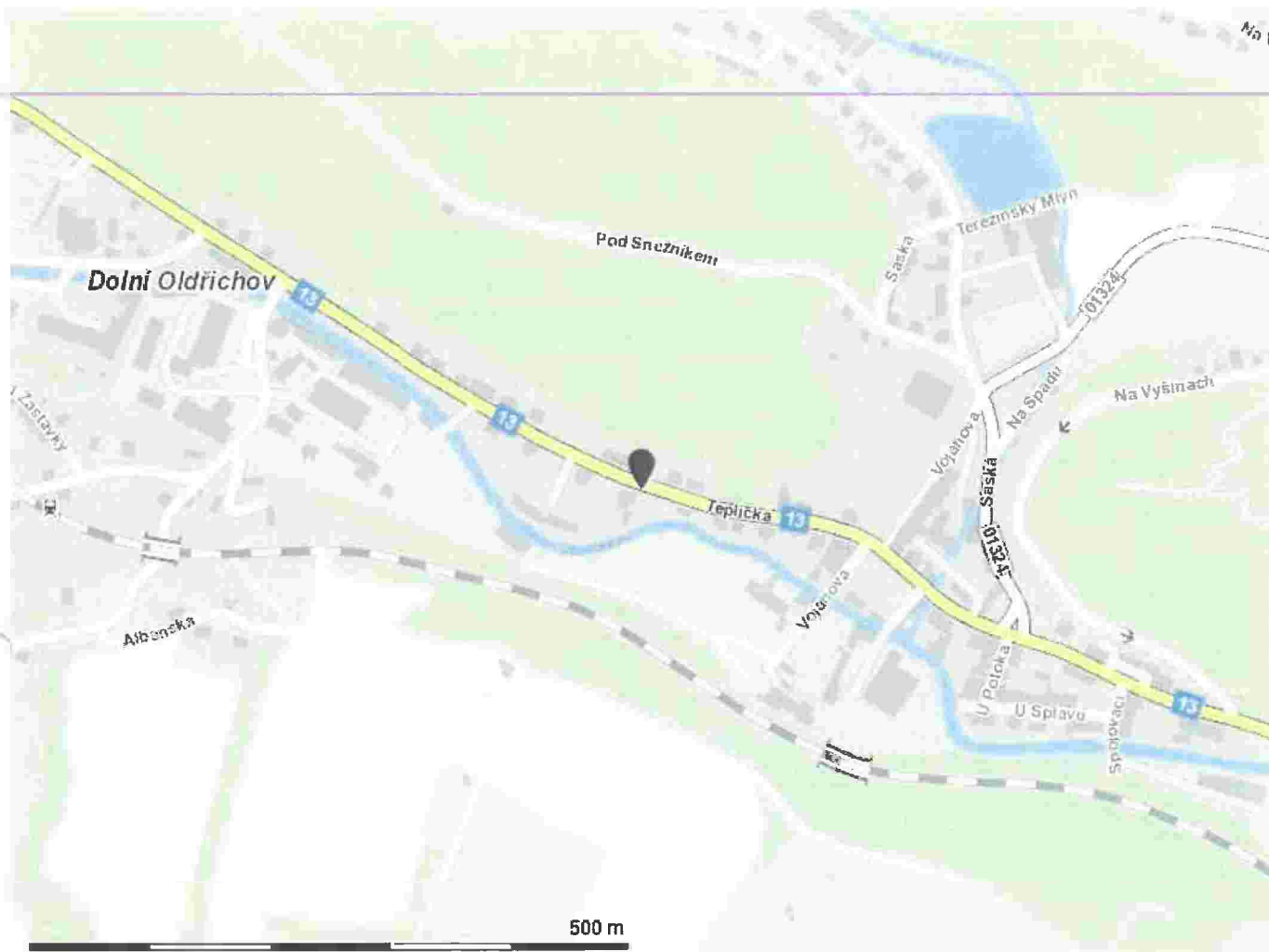


Vytvořeno: 23.7.2024
Velikost: 963,8 kB
Název souboru: 2142823.jpeg



Vytvořeno: 23.7.2024
Velikost: 955,9 kB
Název souboru: 2142824-2.jpeg

Detail závady 625166



Základní informace

Stav vady: Nová vada

Supervizor: [REDACTED]

Prohlídka

Inspektor: [REDACTED]

Nalezeno při:
Běžná prohlídkaNalezeno:
07.03.2024 9:17:07

Poslední prohlídka:

Vada

Typ vady:

Vozovky

Podtyp vady:
výtluky

Technický stav vady:

4 - nevyhovující

Závažnost:

2 - střední

Jednotky:

5 ks

Vada odložena?

☐

Poloha od

Č.kom: Od.část:
13 0Prov.
staničení:
128,758 kmKm. staničení:
0 kmUls úsek:
0223A010 0223A091Staničení:
5,921

Poloha začátku:

50°46'48.07"N, 14°10'40.60"E

Jízdní pruh

Celá šířka vozovky

Směr průběhu staničení

po směru

Prohlídková trasa

Okruh: Děčín

Úsek: I/13

Doplňující popis k lokalizaci**Popis vady**

I/13, směr Teplice - Děčín, st 128,76km, výtluky, trhliny, hloubka 5-10cm

Poznámka:

Oprava zhotovitelem

Zhotovitel:

Supervizor:

Cena:

Datum opravy:

Smlouva:

Položky opravy:

Činnost	Rozsah	Jednotky	Cena
Nejsou přiřazeny žádné položky opravy.			

Seznam příloh

3e9b4250-118b-484d-b7d1-2a75e97218b1.jpg, 2d2d70e4-602f-4820-95a5-afdd48f5e27.jpg, 0b2ee4ed-b456-4c87-8057-8c8b6ac6d4ee.jpg, 0309299b-a7e7-4a11-960b-5404c0b0b348.jpg

Vytvořil: [REDACTED] Datum vytvoření: 7.3.2024 9:20

Změnil: [REDACTED] Poslední změna: 7.3.2024 15:26

Report vygenerován 8.8.2024 12:42:16

Historie

Datum	Provedl	Typ	Podtyp	Tech. stav	Stav	Závažnost	Insp.	Posl. proh.	Cena	Zhot.	Příl.
Popis / Poznámka											
07.03.2024 9:20:54	[REDACTED]	Vozovky	výtluky		Sebráno mobilem		[REDACTED]				4
Popis: I/13, směr Teplice - Děčín, st 128,76km, výtluky, hloubka 5-10cm											
07.03.2024 15:26:37	[REDACTED]	Vozovky	výtluky	nevyhovující	Zadáno inspektorem	střední	[REDACTED]				4
Popis: I/13, směr Teplice - Děčín, st 128,76km, výtluky, trhliny, hloubka 5-10cm											
07.03.2024 15:26:50	[REDACTED]	Vozovky	výtluky	nevyhovující	Nová vada	střední	[REDACTED]				4
Popis: I/13, směr Teplice - Děčín, st 128,76km, výtluky, trhliny, hloubka 5-10cm											

Přílohy



Vytvořeno: 7.3.2024

Velikost: 246,6 kB

Název souboru: 3e9b4250-118b-484d-b7d1-2a75e97218b1.jpg



Vytvořeno: 7.3.2024

Velikost: 259,2 kB

Název souboru: 2d2d70e4-602f-4820-95a5-aefdd48f5e27.jpg



Vytvořeno: 7.3.2024

Velikost: 259,9 kB

Název souboru: 0b2ee4ed-b456-4c87-8057-8c8b6ac6d4ee.jpg

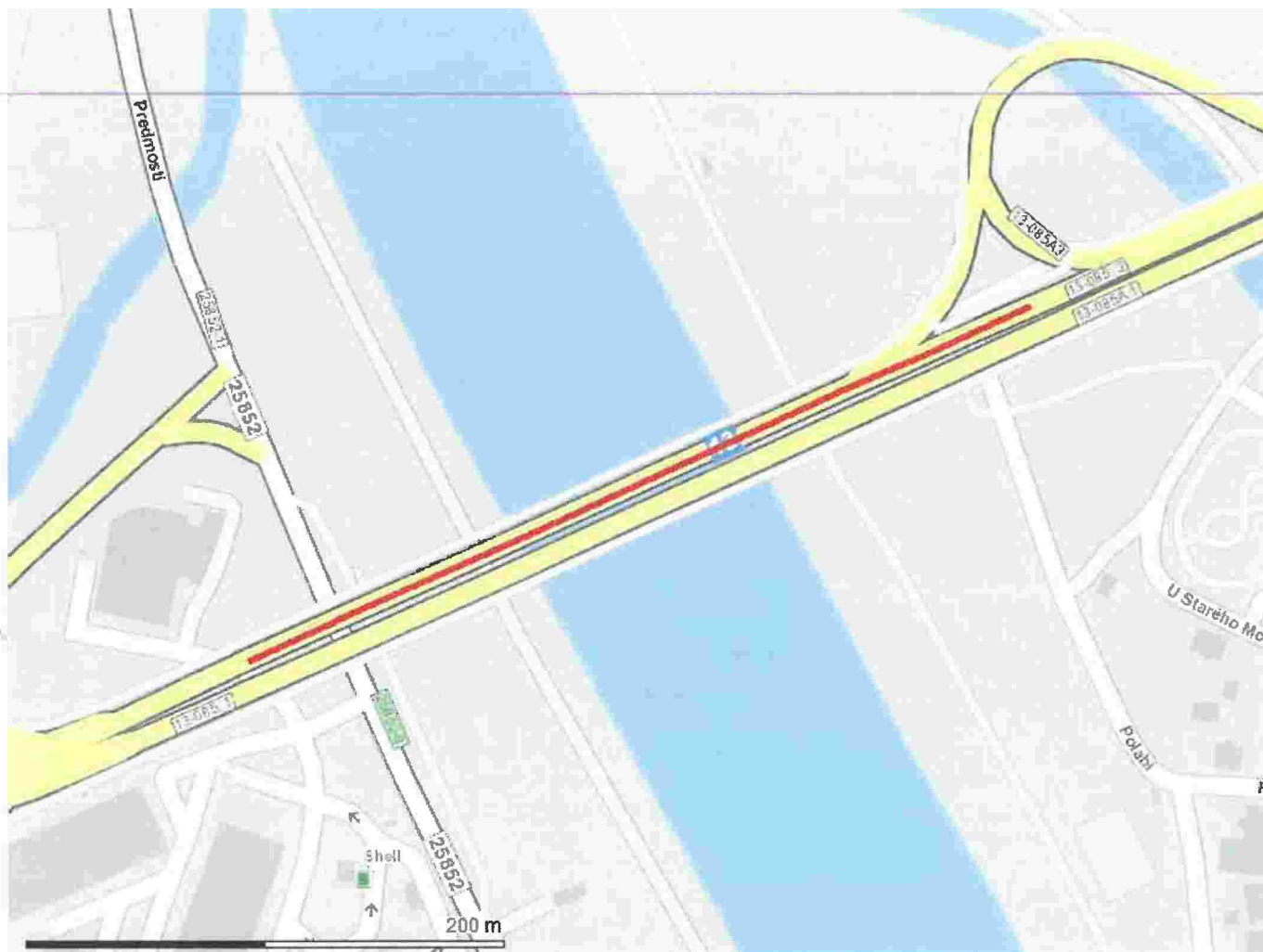


Vytvořeno: 7.3.2024

Velikost: 288,6 kB

Název souboru: 0309299b-a7e7-4a11-960b-5404c0b0b348.jpg

Detail závady 621361



Základní informace

Stav vady: Nová vada
 Supervizor: ██████████

Prohlídka

Inspektor: ██████████
 Nalezeno: 22.02.2024 12:01:27
 Nalezeno při: Běžná prohlídka
 Poslední prohlídka:

Vada

Typ vady: Vozovky
 Podtyp vady: plošný rozpad vozovky
 Technický stav vady: 4 - nevyhovující
 Závažnost: 2 - střední
 Jednotky: 0,5 km
 Vada odložena?

Poloha od

Č.kom: 13 2
 Od.část: 131,583 km
 Prov. staničení: 131,583 km
 Km. staničení: 0 km
 Uls úsek: 0223A031060223A03102
 Staničení: 0,026
 Poloha začátku:
 50°46'27.60"N, 14°12'36.73"E

Položka do

Č.kom: Od.část: Prov. Km. staničení: Uls úsek: Staničení:
 13 2 staničení: 0 km 0223A031020223A09310 0,319
 131,223 km

Položka začátku:
 50°46'21.38"N,14°12'21.20"E

Jízdní pruh

Celá šířka vozovky

Směr průběhu staničení**Prohlídková trasa**

Okruh: Děčín Úsek: I/13

Doplňující popis k lokalizaci

I/13, směr Děčín - Teplice, st 131,542km,, plošný rozpad a výtluhy v úseku 0,5km

Popis vady

I/13, směr Děčín - Teplice, st 131,542km,, plošný rozpad a výtluhy v úseku 0,5km

Poznámka:

Oprava zhotovitelem

Zhotovitel: Supervizor: Cena: Datum opravy:
 Smlouva:

Položky opravy:

Činnost	Rozsah	Jednotky	Cena
Nejsou přiřazeny žádné položky opravy.			

Seznam příloh

9d7adaf9-d33b-43da-a6e2-69be8bc8957b.jpg, 3087d0ca-563c-4409-9f08-009f89d768aa.jpg, 55414e3e-0603-40f8-a615-b9eb9499962a.jpg, aa844d8c-3986-4844-a1c4-d97df140c718.jpg, 80a8d4f5-3433-4b47-bd61-f1eefe0a2b19.jpg, c0a33361-72a9-444e-b521-38fbc2722502.jpg, 9df5f223-b9c6-4709-b756-6e2ea9d74f2e.jpg, 349ea8fb-f5dd-4c20-a551-9c9155a6badd.jpg, 86b7fde5-7e49-4311-8ae1-540d635c7b08.jpg, eee94d44-a531-4faa-91c4-318e0f12ade8.jpg, bf2edb66-bd5c-4dd7-a5f5-809c1f2ab394.jpg

Vytvořil: Datum vytvoření: 22.2.2024 12:11

Změnil: Poslední změna: 8.8.2024 12:37

Report vygenerován 8.8.2024 12:37:19

Historie

Datum	Provedl	Typ	Podtyp	Tech. stav	Stav	Závažnost	Insp.	Posl. proh.	Cena	Zhot.	Přil.
22.02.2024 12:11:05		Vozovky	plošný rozpad vozovky		Sebráno mobilem						11
Popis: I/13, směr Děčín - Teplice, st 131,542km,, plošný rozpad a výtluhy v úseku 0,5km											
22.02.2024 15:06:19		Vozovky	plošný rozpad vozovky	nevyhovující	Zadáno inspektorem	střední					11
Popis: I/13, směr Děčín - Teplice, st 131,542km,, plošný rozpad a výtluhy v úseku 0,5km											
22.02.2024 15:06:34		Vozovky	plošný rozpad vozovky	nevyhovující	Nová vada	střední					11
Popis: I/13, směr Děčín - Teplice, st 131,542km,, plošný rozpad a výtluhy v úseku 0,5km											
18.03.2024 12:02:30		Vozovky	plošný rozpad vozovky	nevyhovující	Nová vada	střední					11
Popis: I/13, směr Děčín - Teplice, st 131,542km,, plošný rozpad a výtluhy v úseku 0,5km											
08.08.2024 12:37:08		Vozovky	plošný rozpad vozovky	nevyhovující	Nová vada	střední					11
Popis: I/13, směr Děčín - Teplice, st 131,542km,, plošný rozpad a výtluhy v úseku 0,5km											



Přílohy



Vytvořeno: 22.2.2024

Velikost: 192,2 kB

Název souboru: 9d7adaf9-d33b-43da-a6e2-69be8bc8957b.jpg



Vytvořeno: 22.2.2024

Velikost: 231,2 kB

Název souboru: 3087d0ca-563c-4409-9f08-009f89d768aa.jpg



Vytvořeno: 22.2.2024

Velikost: 192,6 kB

Název souboru: 55414e3e-0603-40f8-a615-b9eb9499962a.jpg



Vytvořeno: 22.2.2024

Velikost: 209,7 kB

Název souboru: aa844d8c-3986-4844-a1c4-d97df140c718.jpg



Vytvořeno: 22.2.2024
Velikost: 242,6 kB
Název souboru: 80a8d4f5-3433-4b47-bd61-f1eefe0a2b19.jpg



Vytvořeno: 22.2.2024
Velikost: 157,8 kB
Název souboru: c0a33361-72a9-444e-b521-38fbc2722502.jpg



Vytvořeno: 22.2.2024
Velikost: 275,5 kB
Název souboru: 9df5f223-b9c6-4709-b756-6e2ea9d74f2e.jpg



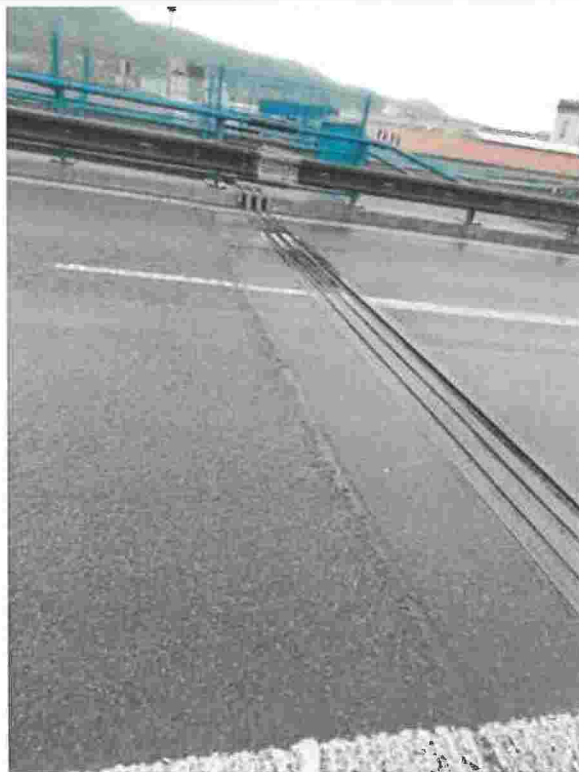
Vytvořeno: 22.2.2024
Velikost: 168,6 kB
Název souboru: 349ea8fb-f5dd-4c20-a551-9c9155a6badd.jpg



Vytvořeno: 22.2.2024
Velikost: 253,4 kB
Název souboru: 86b7fde5-7e49-4311-8ae1-540d635c7b08.jpg

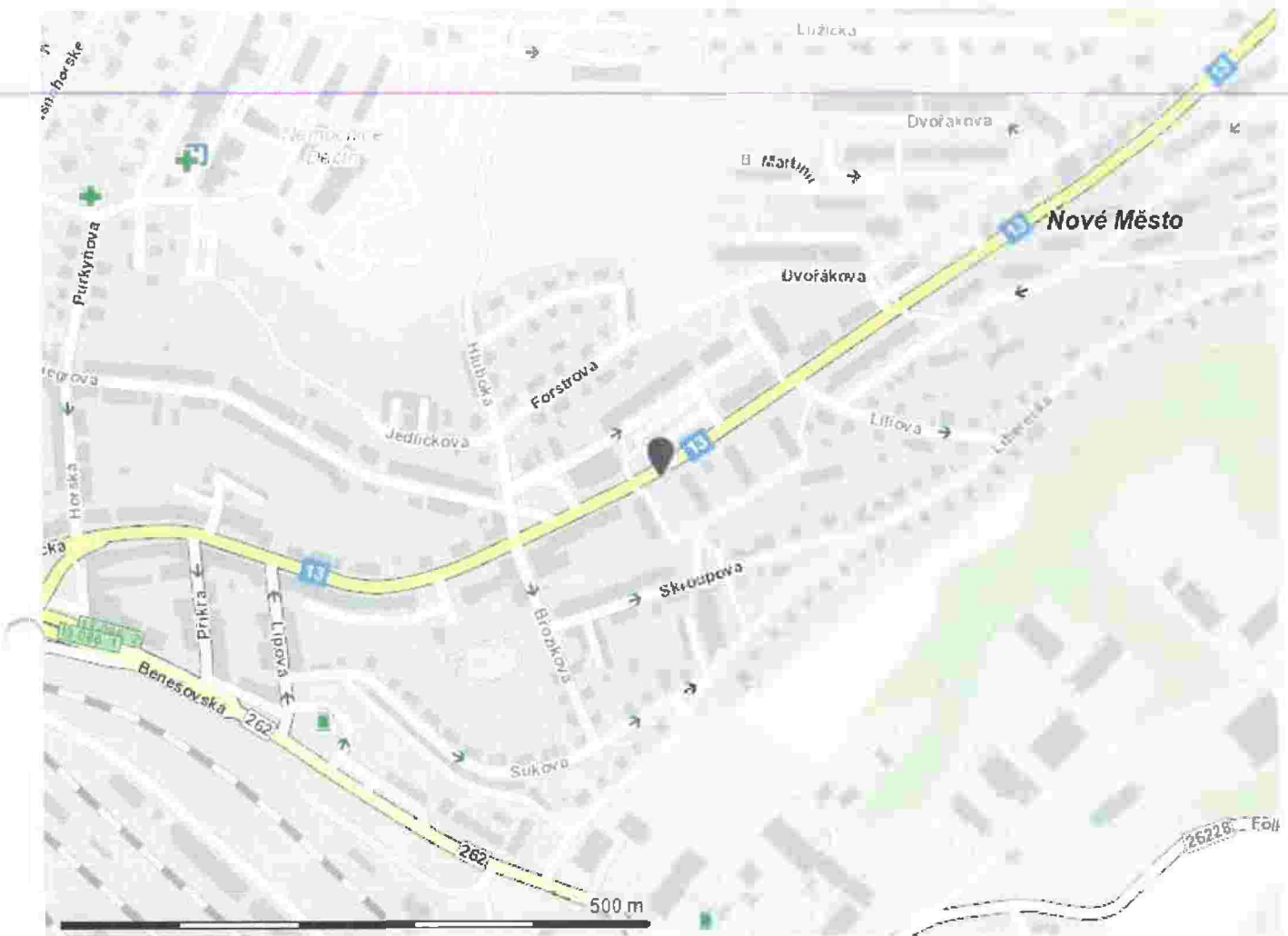


Vytvořeno: 22.2.2024
Velikost: 216,0 kB
Název souboru: eee94d44-a531-4faa-91c4-318e0f12ade8.jpg



Vytvořeno: 22.2.2024
Velikost: 238,9 kB
Název souboru: bf2edb66-bd5c-4dd7-a5f5-809c1f2ab394.jpg

Detail závady 615301



Základní informace

Stav vady: Nová vada
 Supervizor: ██████████

Prohlídka

Inspektor: ██████████
 Nalezeno: 01.02.2024 11:43:51
 Nalezeno při: Běžná prohlídka
 Poslední prohlídka:

Vada

Typ vady: Vozovky
 Podtyp vady: výtluky
 Technický stav vady: 4 - nevyhovující
 Závažnost: 2 - střední
 Jednotky: 1 ks
 Vada odložena?

Poloha od

Č.kom: 13 0
 Od.část: Prov. staničení: 133,229 km
 Km. staničení: 0 km
 Uls úsek: 0223A007020223A025
 Staničení: 0,533
 Poloha začátku: 50°46'47.11"N,14°13'51.22"E

Jízdní pruh

Pravý jízdní pruh

Směr průběhu staničení

po směru

Prohlídková trasa

Okruh: Děčín

Úsek: I/13

Doplňující popis k lokalizaci

I/13, směr Rumburk- Děčín, st 133,228km, výtluky a okolní rozpa

Popis vady

I/13, směr Rumburk- Děčín, st 133,228km, výtluky a okolní rozpad

Poznámka:

Oprava zhotovitelem

Zhotovitel:

Supervizor:

Cena:

Datum opravy:

Smlouva:

Položky opravy:

Činnost	Rozsah	Jednotky	Cena
Nejsou přiřazeny žádné položky opravy.			

Seznam příloh

46b33152-3a91-42b7-b32d-27135380b0a1.jpg, e87d35c9-cafb-480d-bb79-78e553086f46.jpg, dbd4639f-c7ee-4dc2-ad4c-5a1290f3eb20.jpg, 7b7e331c-74a0-4f80-ba7b-ab4bf1a3d3e3.jpg

Vytvořil: [REDACTED] Datum vytvoření: 1.2.2024 11:46

Změnil: [REDACTED] Poslední změna: 1.2.2024 15:39

Report vygenerován 8.8.2024 12:31:30

Historie

Datum	Provedl	Typ	Podtyp	Tech. stav	Stav	Závažnost	Insp.	Posl. proh.	Cena	Zhot.	Příl.
Popis / Poznámka											
01.02.2024 11:46:31	[REDACTED]	Vozovky	výtluky		Sebráno mobilem		[REDACTED]				4
Popis: I/13, směr Rumburk- Děčín, st 133,228km, výtluky a okolní rozpad											
01.02.2024 15:38:52	[REDACTED]	Vozovky	výtluky	nevyhovující	Zadáno inspektorem	střední	[REDACTED]				4
Popis: I/13, směr Rumburk- Děčín, st 133,228km, výtluky a okolní rozpad											
01.02.2024 15:39:05	[REDACTED]	Vozovky	výtluky	nevyhovující	Nová vada	střední	[REDACTED]				4
Popis: I/13, směr Rumburk- Děčín, st 133,228km, výtluky a okolní rozpad											

Přílohy



Vytvořeno: 1.2.2024

Velikost: 904,8 kB

Název souboru: 46b33152-3a91-42b7-b32d-27135380b0a1.jpg



Vytvořeno: 1.2.2024

Velikost: 770,3 kB

Název souboru: e87d35c9-cafb-480d-bb79-78e553086f46.jpg



Vytvořeno: 1.2.2024

Velikost: 908,7 kB

Název souboru: dbd4639f-c7ee-4dc2-ad4c-5a1290f3eb20.jpg



Vytvořeno: 1.2.2024

Velikost: 1,0 MB

Název souboru: 7b7e331c-74a0-4f80-ba7b-ab4bf1a3d3e3.jpg

Detail závady 612694



Základní informace

Stav vady: Nová vada

Supervizor: [REDACTED]

Prohlídka

Inspektor:

[REDACTED]

Nalezeno při:

Běžná prohlídka

Nalezeno:

25.01.2024 14:21:40

Poslední prohlídka:

Vada

Typ vady:

Vozovky

Podtyp vady:

výtluky

Technický stav vady:

4 - nevyhovující

Závažnost:

2 - střední

Jednotky:

400 bm

Vada odložena?

F

Poloha od

Č.kom: Od.část:

13 0

Prov. staničení:

123,253 km

Km. staničení:

0 km

Uls úsek:

0223A010 0223A091

Staničení:

0,416

Poloha začátku:

50°45'53.03"N, 14°6'50.61"E

Poloha do

Č.kom: Od.část: Prov. Km. staničení: Uls úsek: Staničení:
 13 0 staničení: 0 km 0223A010 0223A091 0,963
 123,8 km

Poloha začátku:
 50°46'4.55"N,14°7'11.40"E

Jízdní pruh

Pravý jízdní pruh

Směr průběhu staničení

po směru

Prohlídková trasa

Okruh: Děčín Úsek: I/13

Doplnující popis k lokalizaci

I/13, směr Děčín- Teplice, st 123,252km, plošný rozpad a vytluky, hloubka 5-10cm

Popis vady

I/13, směr Děčín- Teplice, st 123,252km, plošný rozpad a vytluky, hloubka 5-10cm

Poznámka:

UL+DC+LT DS7

Oprava zhotovitelem

Zhotovitel: Supervizor: Cena: Datum opravy:
 Smlouva:

Položky opravy:

Činnost	Rozsah	Jednotky	Cena
Nejsou přiřazeny žádné položky opravy.			

Seznam příloh

ddfd59d2-5f4e-4ebf-a5af-3906df9929e3.jpg, b3580dcc-6113-474d-808e-e1f0ec1a85b4.jpg, e0de8360-6ab0-490a-bb6d-53e2bd74bcf3.jpg, 123,6 km.jpg, 123,8 km.jpg

Vytvořil: Datum vytvoření: 25.1.2024 14:24

Změnil: Poslední změna: 19.6.2024 12:18

Report vygenerován 8.8.2024 12:27:58

Historie

Datum	Provedl	Typ	Podtyp	Tech. stav	Stav	Závažnost	Insp.	Posl. proh.	Cena	Zhot.	Přil.
25.01.2024 14:24:46		Vozovky	výtluky		Sebráno mobilem						3
Popis: I/13, směr Děčín- Teplice, st 123,252km, plošný rozpad a vytluky, hloubka 5-10cm											
25.01.2024 15:50:12		Vozovky	výtluky	nevyhovující	Zadáno inspektorem	střední					3
Popis: I/13, směr Děčín- Teplice, st 123,252km, plošný rozpad a vytluky, hloubka 5-10cm											
25.01.2024 15:50:31		Vozovky	výtluky	nevyhovující	Nová vada	střední					3
Popis: I/13, směr Děčín- Teplice, st 123,252km, plošný rozpad a vytluky, hloubka 5-10cm											
30.04.2024 8:42:27		Vozovky	výtluky	nevyhovující	Nová vada	střední					3
Popis: I/13, směr Děčín- Teplice, st 123,252km, plošný rozpad a vytluky, hloubka 5-10cm											
30.04.2024 8:46:37		Vozovky	výtluky	nevyhovující	Nová vada	střední					4
Popis: I/13, směr Děčín- Teplice, st 123,252km, plošný rozpad a vytluky, hloubka 5-10cm											
30.04.2024 8:46:37		Vozovky	výtluky	nevyhovující	Nová vada	střední					5
Popis: I/13, směr Děčín- Teplice, st 123,252km, plošný rozpad a vytluky, hloubka 5-10cm											
30.04.2024 8:46:43		Vozovky	výtluky	nevyhovující	Nová vada	střední					5
Popis: I/13, směr Děčín- Teplice, st 123,252km, plošný rozpad a vytluky, hloubka 5-10cm											

Datum	Provedl	Typ	Podtyp	Tech. stav	Stav	Závažnost	Insp.	Posl. proh.	Cena	Zhot.	Příl.
Popis / Poznámka											
19.06.2024 12:18:32	██████	Vozovky	výtluky	nevyhovující	Nová vada	střední	██████				5
Popis: I/13, směr Děčín- Teplice, st 123,252km, plošný rozpad a výtluky, hloubka 5-10cm Poznámka: UL+DC+LÝ D57											

Přílohy



Vytvořeno: 25.1.2024

Velikost: 980,2 kB

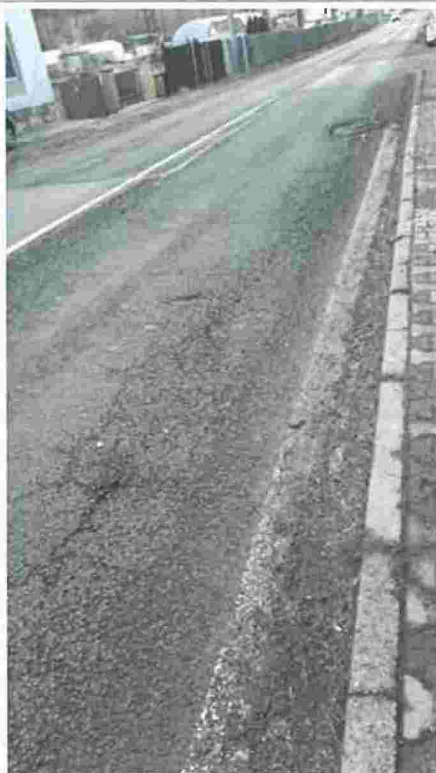
Název souboru: ddfd59d2-5f4e-4ebf-a5af-3906df9929e3.jpg



Vytvořeno: 25.1.2024

Velikost: 1008,6 kB

Název souboru: b3580dcc-6113-474d-808e-e1f0ec1a85b4.jpg



Vytvořeno: 25.1.2024

Velikost: 1,2 MB

Název souboru: e0de8360-6ab0-490a-bb6d-53e2bd74bcf3.jpg



Vytvořeno: 30.4.2024

Velikost: 197,6 kB

Název souboru: 123,6 km.jpg



Vytvořeno: 30.4.2024

Velikost: 222,0 kB

Název souboru: 123,8 km.jpg

Směr průběhu staničení

po směru

Prohlídková trasa

Okruh: Děčín

Úsek: I/13

Doplnující popis k lokalizaci

I/13, směr Hřensko- Děčín, st 131,911km, vytluky a propad vozovky

Popis vady

I/13, směr Hřensko- Děčín, st 131,911km, vytluky a propad vozovky

Poznámka:

Oprava zhotovitelem

Zhotovitel:

Supervizor:

Cena:

Datum opravy:

Smlouva:

Položky opravy:

Činnost	Rozsah	Jednotky	Cena
Nejsou přiřazeny žádné položky opravy.			

Seznam příloh

bbbef4db-e1f4-41b4-9fbf-674f2926c84c.jpg, 83e1a749-147d-4a64-8b32-d15e01214771.jpg, 87bc31c7-4ec4-4834-ae0e-baf37742d1d1.jpg

Vytvořil: Bernat Martin Datum vytvoření: 25.1.2024 13:06

Změnil: Bernat Martin Poslední změna: 25.1.2024 15:57

Report vygenerován 8.8.2024 12:32:55

Historie

Datum	Provedl	Typ	Podtyp	Tech. stav	Stav	Závažnost	Insp.	Posl. proh.	Cena	Zhot.	Přil.
Popis / Poznámka											
25.01.2024 13:06:42	████	Vozovky	výtluky		Sebráno mobilem		████				3
Popis: I/13, směr Hřensko- Děčín, st 131,911km, vytluky a propad vozovky											
25.01.2024 15:57:27	████	Vozovky	výtluky	nevyhovující	Zadáno inspektorem	vysoká	████				3
Popis: I/13, směr Hřensko- Děčín, st 131,911km, vytluky a propad vozovky											
25.01.2024 15:57:49	████	Vozovky	výtluky	nevyhovující	Nová vada	vysoká	████				3
Popis: I/13, směr Hřensko- Děčín, st 131,911km, vytluky a propad vozovky											

Přílohy



Vytvořeno: 25.1.2024

Velikost: 1,3 MB

Název souboru: bbbef4db-e1f4-41b4-9fbf-674f2926c84c.jpg



Vytvořeno: 25.1.2024

Velikost: 1,3 MB

Název souboru: 83e1a749-147d-4a64-8b32-d15e01214771.jpg

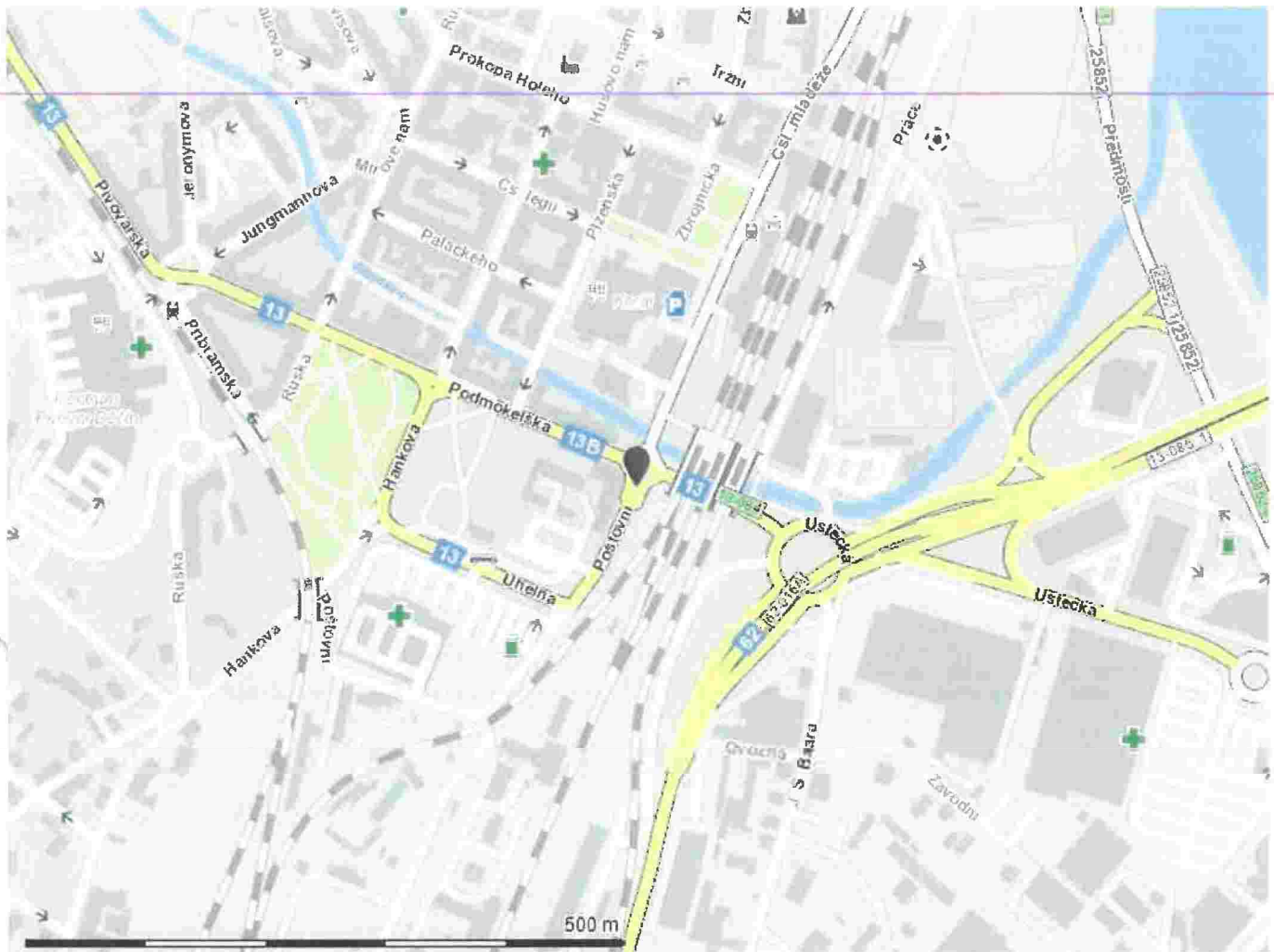


Vytvořeno: 25.1.2024

Velikost: 1,1 MB

Název souboru: 87bc31c7-4ec4-4834-ae0e-baf37742d1d1.jpg

Detail závady 610915



Základní informace

Stav vady: Nová vada

Supervizor: [REDACTED]

Prohlídka

Inspektor: [REDACTED]

Nalezeno při:
Běžná prohlídka

Nalezeno:
18.01.2024 15:08:43

Poslední prohlídka:

Vada

Typ vady:

Vozovky

Podtyp vady:

výtlučky

Technický stav vady:

4 - nevyhovující

Závažnost:

2 - střední

Jednotky:

10 ks

Vada odložena?

Poloha od

Č.kom: Od.část:
13 1

Prov.
staničení:
130,906 km

Km. staničení:
km

Uls úsek:
0223A089 0223A090

Staničení:

Poloha začátku:

50°46'18.11301"N, 14°11'58.80812"E

Jízdní pruh

Celá šířka vozovky

Směr průběhu staničení

Prohlídková trasa

Okruh: Děčín

Úsek: I/13

Doplňující popis k lokalizaci

I/13, Děčín- Ústí nad Labem, st 130,906km, vytluky, hloubka 5-10cm, trhlina podélina v délce 20m

Popis vady

I/13, Děčín- Ústí nad Labem, st 130,906km, vytluky, hloubka 5-10cm, trhlina podélina v délce 20m

Poznámka:

Oprava zhotovitelem

Zhotovitel:

Supervizor:

Cena:

Datum opravy:

T

Smlouva:

Položky opravy:

Činnost	Rozsah	Jednotky	Cena
Nejsou přiřazeny žádné položky opravy.			

Seznam příloh

775b6b7a-da68-40d9-b1f2-e17cd32ed5c2.jpg, 8aa42eeb-7aa3-4b45-baaf-79db477dc352.jpg, 04334975-7522-4fbc-87a7-b158612af124.jpg, 9c981ed5-ecfe-4d37-8e53-6944a965d80a.jpg, e6136d30-7561-436f-9d6b-d21123111934.jpg, 5deba70f-dd55-4833-97a1-7859d8a4e9b9.jpg

Vytvořil: Datum vytvoření: 18.1.2024 15:16

Změnil: Poslední změna: 18.1.2024 16:59

Report vygenerován 8.8.2024 12:38:16

Historie

Datum	Provedl	Typ	Podtyp	Tech. stav	Stav	Závažnost	Insp.	Posl. proh.	Cena	Zhot.	Příl.
Popis / Poznámka											
18.01.2024 15:16:13		Vozovky	výtluky		Sebráno mobilem						6
Popis: I/13, Děčín- Ústí nad Labem, st 130,906km, vytluky, hloubka 5-10cm, trhlina podélina											
18.01.2024 16:59:09		Vozovky	výtluky	nevyhovující	Zadáno inspektorem	střední					6
Popis: I/13, Děčín- Ústí nad Labem, st 130,906km, vytluky, hloubka 5-10cm, trhlina podélina v délce 20m											
18.01.2024 16:59:22		Vozovky	výtluky	nevyhovující	Nová vada	střední					6
Popis: I/13, Děčín- Ústí nad Labem, st 130,906km, vytluky, hloubka 5-10cm, trhlina podélina v délce 20m											

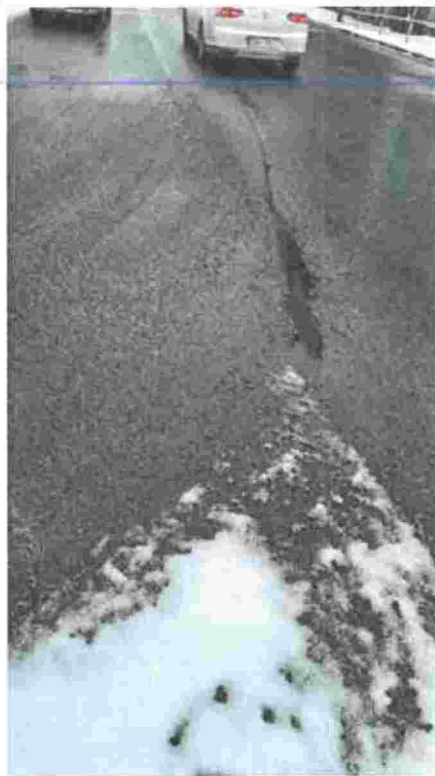
Přílohy



Vytvořeno: 18.1.2024

Velikost: 828,0 kB

Název souboru: 775b6b7a-da68-40d9-b1f2-e17cd32ed5c2.jpg



Vytvořeno: 18.1.2024

Velikost: 921,2 kB

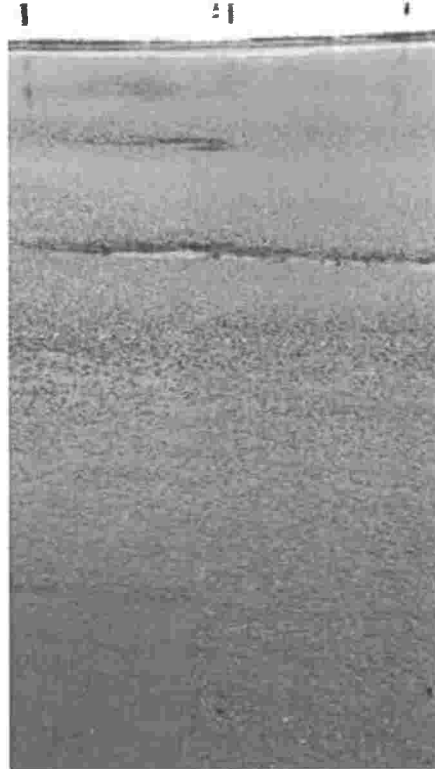
Název souboru: 8aa42eeb-7aa3-4b45-baaf-79db477dc352.jpg



Vytvořeno: 18.1.2024

Velikost: 772,0 kB

Název souboru: 04334975-7522-4fbc-87a7-b158612af124.jpg



Vytvořeno: 18.1.2024

Velikost: 720,4 kB

Název souboru: 9c981ed5-ecfe-4d37-8e53-6944a965d80a.jpg



Vytvořeno: 18.1.2024

Velikost: 900,8 kB

Název souboru: e6136d30-7561-436f-9d6b-d21123111934.jpg

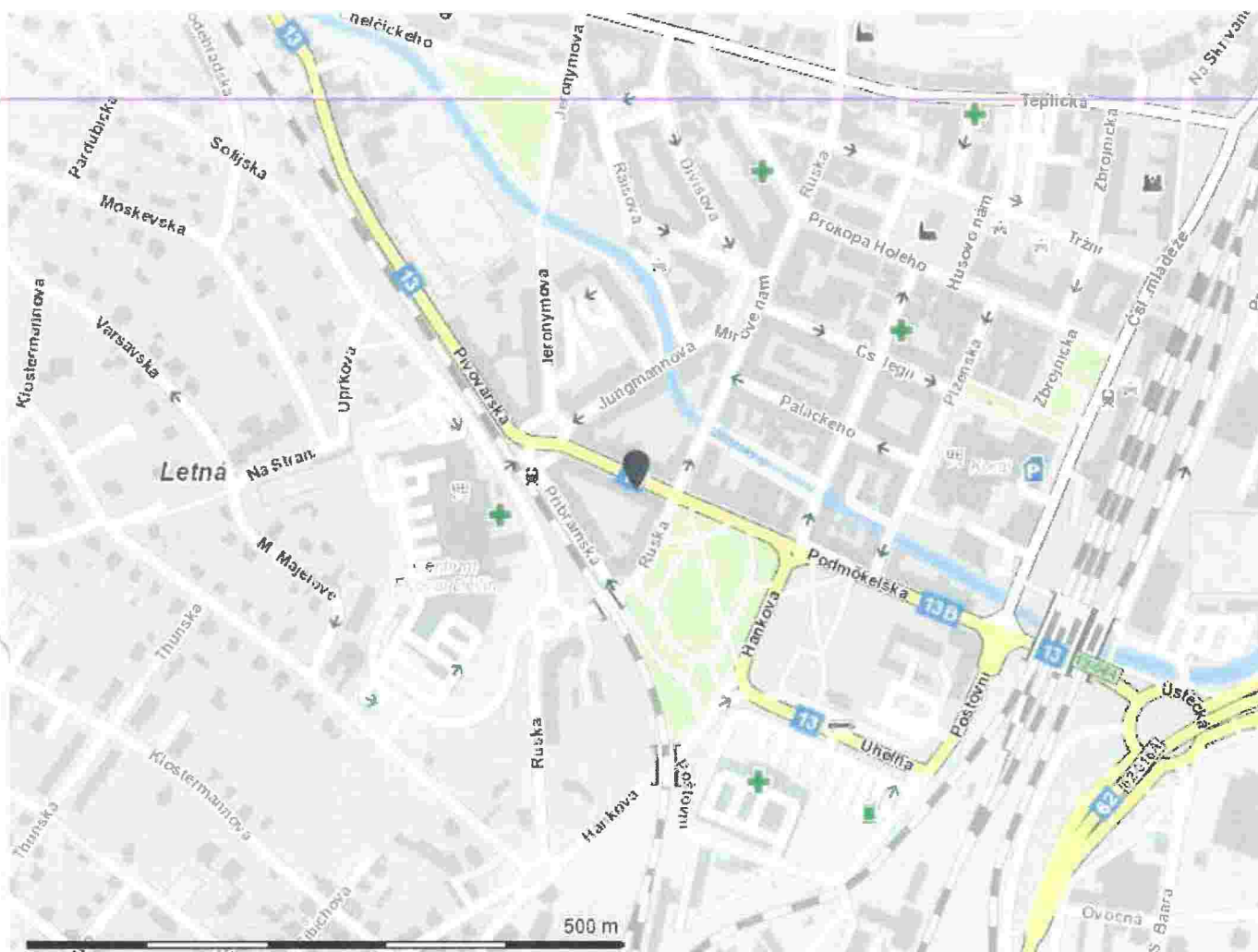


Vytvořeno: 18.1.2024

Velikost: 1,2 MB

Název souboru: 5deba70f-dd55-4833-97a1-7859d8a4e9b9.jpg

Detail závady 610794



Základní informace

Stav vady: Nová vada

Supervizor: ██████████

Prohlídka

Inspektor:

██████████

Nalezeno při:

Běžná prohlídka

Nalezeno:

18.01.2024 9:59:30

Poslední prohlídka:

Vada

Typ vady:

Vozovky

Podtyp vady:

výtluky

Technický stav vady:

4 - nevyhovující

Závažnost:

2 - střední

Jednotky:

20 bm

Vada odložena?

Poloha od

Č.kom: Od.část:

13 0

Prov.

staničení:

130,353 km

Km. staničení:

km

Uls úsek:

0223A091 0223A089

Staničení:

Poloha začátku:

50°46'21.14000"N, 14°11'42.64738"E

Jízdní pruh

Pravý jízdní pruh

Směr průběhu staničení

po směru

Prohlídková trasa

Okruh: Děčín

Úsek: I/13

Doplňující popis k lokalizaci

I/13, směr Teplice - Děčín, st 130,353km, vytluky, podél trhlina z rozpadem v délce 20m, hloubka 5-10cm

Popis vady

I/13, směr Teplice - Děčín, st 130,353km, vytluky, podél trhlina z rozpadem v délce 20m, hloubka 5-10cm

Poznámka:

UL+DC+LT DS7 kobercovna, ul. Teplická

Oprava zhotovitelem

Zhotovitel:

Supervizor:

Cena:

Datum opravy:

Smlouva:

Položky opravy:

Činnost	Rozsah	Jednotky	Cena
Nejsou přiřazeny žádné položky opravy.			

Seznam příloh

4a72af68-7202-4d29-bf1f-f0570916557f.jpg, 07da0197-d2b7-4e65-9fef-1de5e221f2c7.jpg

Vytvořil: [redacted] Datum vytvoření: 18.1.2024 10:21

Změnil: [redacted] Poslední změna: 19.6.2024 12:19

Report vygenerován 8.8.2024 12:39:09

Historie

Datum	Provedl	Typ	Podtyp	Tech. stav	Stav	Závažnost	Insp.	Posl. proh.	Cena	Zhot.	Příl.
Popis / Poznámka											
18.01.2024 10:21:43	[redacted]	Vozovky	výtluky		Sebráno mobilem		[redacted]				2
Popis: I/13, směr Teplice - Děčín, st 130,353km, vytluky, podél trhlina z rozpadem v délce 20m, hloubka 5-10cm											
18.01.2024 17:04:48	[redacted]	Vozovky	výtluky	nevyhovující	Zadáno inspektorem	střední	[redacted]				2
Popis: I/13, směr Teplice - Děčín, st 130,353km, vytluky, podél trhlina z rozpadem v délce 20m, hloubka 5-10cm											
18.01.2024 17:05:02	[redacted]	Vozovky	výtluky	nevyhovující	Nová vada	střední	[redacted]				2
Popis: I/13, směr Teplice - Děčín, st 130,353km, vytluky, podél trhlina z rozpadem v délce 20m, hloubka 5-10cm											
31.01.2024 14:25:53	[redacted]	Vozovky	výtluky	nevyhovující	Nová vada	střední	[redacted]				2
Popis: I/13, směr Teplice - Děčín, st 130,353km, vytluky, podél trhlina z rozpadem v délce 20m, hloubka 5-10cm											
Poznámka: kobercovna, ul. Teplická											
[redacted]	[redacted]	[redacted]	[redacted]	[redacted]	[redacted]	[redacted]	[redacted]				1

Přílohy



Vytvořeno: 18.1.2024

Velikost: 887,9 kB

Název souboru: 4a72af68-7202-4d29-bf1f-f0570916557f.jpg

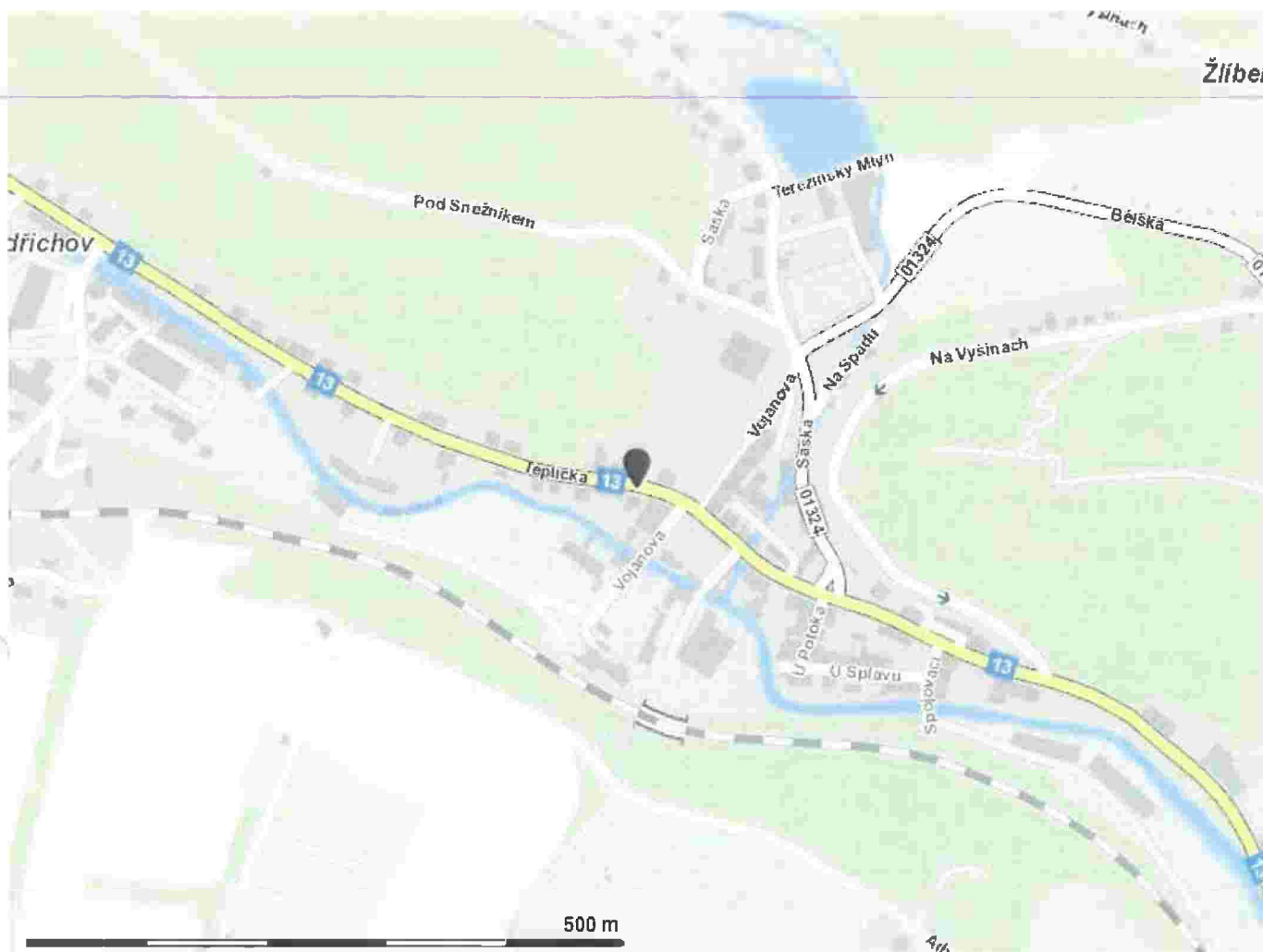


Vytvořeno: 18.1.2024

Velikost: 700,3 kB

Název souboru: 07da0197-d2b7-4e65-9fef-1de5e221f2c7.jpg

Detail závady 610785



Základní informace

Stav vady: Nová vada

Supervizor: ██████████

Prohlídka

Inspektor: ██████████

Nalezeno při:
Běžná prohlídkaNalezeno:
18.01.2024 9:50:06

Poslední prohlídka:

Vada

Typ vady:

Vozovky

Podtyp vady:

výtluky

Technický stav vady:

4 - nevyhovující

Závažnost:

2 - střední

Jednotky:

20 bm

Vada odložena?

r

Poloha od

Č.kom: Od.část:

13 0

Prov.

staničení:
128,912 km

Km. staničení:

0 km

Uls úsek:

0223A010 0223A091

Staničení:

6,075

Poloha začátku:

50°46'47.75"N,14°10'48.40"E

Jízdní pruh

Pravý jízdní pruh

Směr průběhu staničení

po směru

Prohlídková trasa

Okruh: Děčín

Úsek: I/13

Doplňující popis k lokalizaci

I/13, směr Teplice- Děčín, st 128,911km, výtluhy hloubka 5-10cm, plošný rozpad, trhliny podélně příčné, v délce 20m

Popis vady

I/13, směr Teplice- Děčín, st 128,911km, výtluhy hloubka 5-10cm, plošný rozpad, trhliny podélně příčné, v délce 20m

Poznámka:

kobercovna, ul. Teplická

Oprava zhotovitelem

Zhotovitel:

Supervizor:

Cena:

Datum opravy:

Smlouva:

Položky opravy:

Činnost	Rozsah	Jednotky	Cena
Nejsou přiřazeny žádné položky opravy.			

Seznam příloh

b1aa4ea2-5133-4fde-ab41-775e61bed501.jpg, 8966ecf5-4480-4c96-aa26-2b1fde87996c.jpg, c4b88204-da7e-46f8-8fe7-2d98bedf1c86.jpg, e8861c5e-509b-4e95-a822-8b7e2deeb3dc.jpg, dde5569a-2c0f-46fb-8557-c6f3216476a0.jpg

Vytvořil: [REDACTED] Datum vytvoření: 18.1.2024 10:05

Změnil: [REDACTED] Poslední změna: 31.1.2024 14:23

Report vygenerován 8.8.2024 12:41:13

Historie

Datum	Provedl	Typ	Podtyp	Tech. stav	Stav	Závažnost	Insp.	Posl. proh.	Cena	Zhot.	Příl.
Popis / Poznámka											
18.01.2024 10:05:40	[REDACTED]	Vozovky	výtluhy		Sebráno mobilem		[REDACTED]				5
Popis: I/13, směr Teplice- Děčín, st 128,911km, výtluhy hloubka 5-10cm, plošný rozpad, trhliny podélně příčné, v délce 20m											
18.01.2024 17:06:14	[REDACTED]	Vozovky	výtluhy	nevyhovující	Zadáno inspektorem	střední	[REDACTED]				5
Popis: I/13, směr Teplice- Děčín, st 128,911km, výtluhy hloubka 5-10cm, plošný rozpad, trhliny podélně příčné, v délce 20m											
18.01.2024 17:06:25	[REDACTED]	Vozovky	výtluhy	nevyhovující	Nová vada	střední	[REDACTED]				5
Popis: I/13, směr Teplice- Děčín, st 128,911km, výtluhy hloubka 5-10cm, plošný rozpad, trhliny podélně příčné, v délce 20m											
31.01.2024 14:23:33	[REDACTED]	Vozovky	výtluhy	nevyhovující	Nová vada	střední	[REDACTED]				5
Popis: I/13, směr Teplice- Děčín, st 128,911km, výtluhy hloubka 5-10cm, plošný rozpad, trhliny podélně příčné, v délce 20m Poznámka: kobercovna, ul. Teplická											

Přílohy



Vytvořeno: 18.1.2024

Velikost: 773,8 kB

Název souboru: b1aa4ea2-5133-4fde-ab41-775e61bed501.jpg



Vytvořeno: 18.1.2024

Velikost: 972,9 kB

Název souboru: 8966ecf5-4480-4c96-aa26-2b1fde87996c.jpg



Vytvořeno: 18.1.2024

Velikost: 686,2 kB

Název souboru: c4b88204-da7e-46f8-8fe7-2d98bedf1c86.jpg



Vytvořeno: 18.1.2024

Velikost: 707,0 kB

Název souboru: e8861c5e-509b-4e95-a822-8b7e2deeb3dc.jpg



Vytvořeno: 18.1.2024

Velikost: 825,9 kB

Název souboru: dde5569a-2c0f-46fb-8557-c6f3216476a0.jpg

Prohlídková trasa

Okruh: Děčín

Úsek: I/13

Doplňující popis k lokalizaci**Popis vady**

I/13, směr Česká Lípa- Teplice, st 131,51km, výtluky a plošný rozpad v úseku 100m ,celá šíře vozovky

Poznámka:

?? 2024 se bude realizovat povrch ve směru na Teplice??

Oprava zhotovitelem

Zhotovitel:

Supervizori

Cena:

Datum opravy:

Smlouva:

Položky opravy:

Činnost	Rozsah	Jednotky	Cena
Nejsou přiřazeny žádné položky opravy.			

Seznam příloh

12f4bf2c-c853-4658-8afc-0f9334f75bea.jpg, bc6257ce-af93-4afe-9e32-3b926c694894.jpg, 1cb9814d-c56a-46cb-8b8b-b801a55f6ceb.jpg, 3b8d0282-5bdc-468d-8f34-e5cd6b815cb2.jpg, 35b1abf7-ef29-4ade-bdae-57207afbc59a.jpg, 5ff11702-d92e-4695-b3ac-14d55ac25e7a.jpg, 1423e57c-4e11-4bef-9eec-c7e7b5d5f660.jpg, a4880c49-7595-4d89-a92b-1c1f33d79173.jpg

Vytvořil:

Datum vytvoření: 11.1.2024 12:30

Změnil:

Poslední změna: 3.2.2024 12:17

Report vygenerován 8.8.2024 12:32:07

Historie

Datum	Provedl	Typ	Podtyp	Tech. stav	Stav	Závažnost	Insp.	Posl. proh.	Cena	Zhot.	Příl.
Popis / Poznámka											
11.01.2024 12:30:57	████████	Vozovky	výtluky		Sebráno mobilem		████████				8
Popis: I/13, směr Česká Lípa- Teplice, st 131,51km, výtluky a plošný rozpad v úseku 100m											
11.01.2024 15:45:49	████████	Vozovky	výtluky	nevyhovující	Zadáno inspektorem	střední	████████				8
Popis: I/13, směr Česká Lípa- Teplice, st 131,51km, výtluky a plošný rozpad v úseku 100m ,celá šíře vozovky											
11.01.2024 15:46:10	████████	Vozovky	výtluky	nevyhovující	Nová vada	střední	████████				8
Popis: I/13, směr Česká Lípa- Teplice, st 131,51km, výtluky a plošný rozpad v úseku 100m ,celá šíře vozovky											
03.02.2024 12:17:08	████████	Vozovky	výtluky	nevyhovující	Nová vada	střední	████████				8
Popis: I/13, směr Česká Lípa- Teplice, st 131,51km, výtluky a plošný rozpad v úseku 100m ,celá šíře vozovky Poznámka: ?? 2024 se bude realizovat povrch ve směru na Teplice??											

Přílohy



Vytvořeno: 11.1.2024

Velikost: 1,2 MB

Název souboru: 12f4bf2c-c853-4658-8afc-0f9334f75bea.jpg



Vytvořeno: 11.1.2024

Velikost: 977,7 kB

Název souboru: bc6257ce-af93-4afe-9e32-3b926c694894.jpg



Vytvořeno: 11.1.2024

Velikost: 1,0 MB

Název souboru: 1cb9814d-c56a-46cb-8b8b-b801a55f6ceb.jpg



Vytvořeno: 11.1.2024

Velikost: 1,4 MB

Název souboru: 3b8d0282-5bdc-468d-8f34-e5cd6b815cb2.jpg



Vytvořeno: 11.1.2024

Velikost: 1,4 MB

Název souboru: 35b1abf7-ef29-4ade-bdae-57207afbc59a.jpg



Vytvořeno: 11.1.2024

Velikost: 1,3 MB

Název souboru: 5ff11702-d92e-4695-b3ac-14d55ac25e7a.jpg



Vytvořeno: 11.1.2024

Velikost: 1,5 MB

Název souboru: 1423e57c-4e11-4bef-9eec-c7e7b5d5f660.jpg



Vytvořeno: 11.1.2024

Velikost: 1,1 MB

Název souboru: a4880c49-7595-4d89-a92b-1c1f33d79173.jpg

Detail závady 607917

**Základní informace**

Stav vady: Nová vada

Supervizor: ██████████

Prohlídka

Inspektor: ██████████

Nalezeno při:
Běžná prohlídkaNalezeno:
04.01.2024 13:47:15

Poslední prohlídka:

Vada

Typ vady:

Vozovky

Podtyp vady:

výtluky

Technický stav vady:

4 - nevyhovující

Závažnost:

2 - střední

Jednotky:

30 bm

Vada odložena?

☐

Poloha odČ.kom: Od.část:
13 0Prov.
staničení:
128,566 kmKm. staničení:
kmUls úsek:
0223A010 0223A091

Staničení:

Poloha začátku:

50°46'49.80415"N, 14°10'31.09888"E

Jízdní pruh

Celá šířka vozovky

Směr průběhu staničení

po směru

Prohlídková trasa

Okruh: Děčín

Úsek: I/13

Doplňující popis k lokalizaci

I/13, směr Děčín- Ústí, st 128,566km, vytluky v rozsahu 30m, hloubka 5-10cm

Popis vady

I/13, směr Děčín- Ústí, st 128,566km, vytluky v rozsahu 30m, hloubka 5-10cm

Poznámka:

kobercovna, ul. Teplická

Oprava zhotovitelem

Zhotovitel:

Supervisor:

Cena:

Datum opravy:

Smlouva:

Položky opravy:

Činnost	Rozsah	Jednotky	Cena
Nejsou přiřazeny žádné položky opravy.			

Seznam příloh

782dc94e-b775-4ff5-a3a3-1a0f0ba86938.jpg, 6f0fbc8-8dbe-4eae-8121-02e5efcf92b0.jpg, ee805ad8-357b-4788-9534-1a24fd1c8781.jpg, 7a2ab53e-8e77-447f-bb4b-55280841c4de.jpg, df3df267-18f1-4979-ba5b-323a842d0926.jpg

Vytvořil: [REDACTED] Datum vytvoření: 4.1.2024 13:55

Změnil: [REDACTED] Poslední změna: 31.1.2024 14:22

Report vygenerován 8.8.2024 12:43:36

Historie

Datum	Provedl	Typ	Podtyp	Tech. stav	Stav	Závažnost	Insp.	Posl. proh.	Cena	Zhot.	Přil.
Popis / Poznámka											
04.01.2024 13:55:23	[REDACTED]	Vozovky	výtluhy		Sebráno mobilem		[REDACTED]				5
Popis: I/13, směr Děčín- Ústí, st 128,566km, vytluky v rozsahu 30m, hloubka 5-10cm											
04.01.2024 16:03:04	[REDACTED]	Vozovky	výtluhy	nevyhovující	Zadáno inspektorem	střední	[REDACTED]				5
Popis: I/13, směr Děčín- Ústí, st 128,566km, vytluky v rozsahu 30m, hloubka 5-10cm											
04.01.2024 16:03:31	[REDACTED]	Vozovky	výtluhy	nevyhovující	Nová vada	střední	[REDACTED]				5
Popis: I/13, směr Děčín- Ústí, st 128,566km, vytluky v rozsahu 30m, hloubka 5-10cm											
31.01.2024 14:21:57	[REDACTED]	Vozovky	výtluhy	nevyhovující	Nová vada	střední	[REDACTED]				5
Popis: I/13, směr Děčín- Ústí, st 128,566km, vytluky v rozsahu 30m, hloubka 5-10cm											
Poznámka: kobercovna, ul. Teplická											
[REDACTED]	[REDACTED]	[REDACTED]	[REDACTED]	[REDACTED]	[REDACTED]	[REDACTED]	[REDACTED]				1

Přílohy



Vytvořeno: 4.1.2024

Velikost: 386,7 kB

Název souboru: 782dc94e-b775-4ff5-a3a3-1a0f0ba86938.jpg



Vytvořeno: 4.1.2024

Velikost: 518,1 kB

Název souboru: 6f0fbc8-8dbe-4eae-8121-02e5efcf92b0.jpg



Vytvořeno: 4.1.2024

Velikost: 727,3 kB

Název souboru: ee805ad8-357b-4788-9534-1a24fd1c8781.jpg



Vytvořeno: 4.1.2024

Velikost: 1,0 MB

Název souboru: 7a2ab53e-8e77-447f-bb4b-55280841c4de.jpg

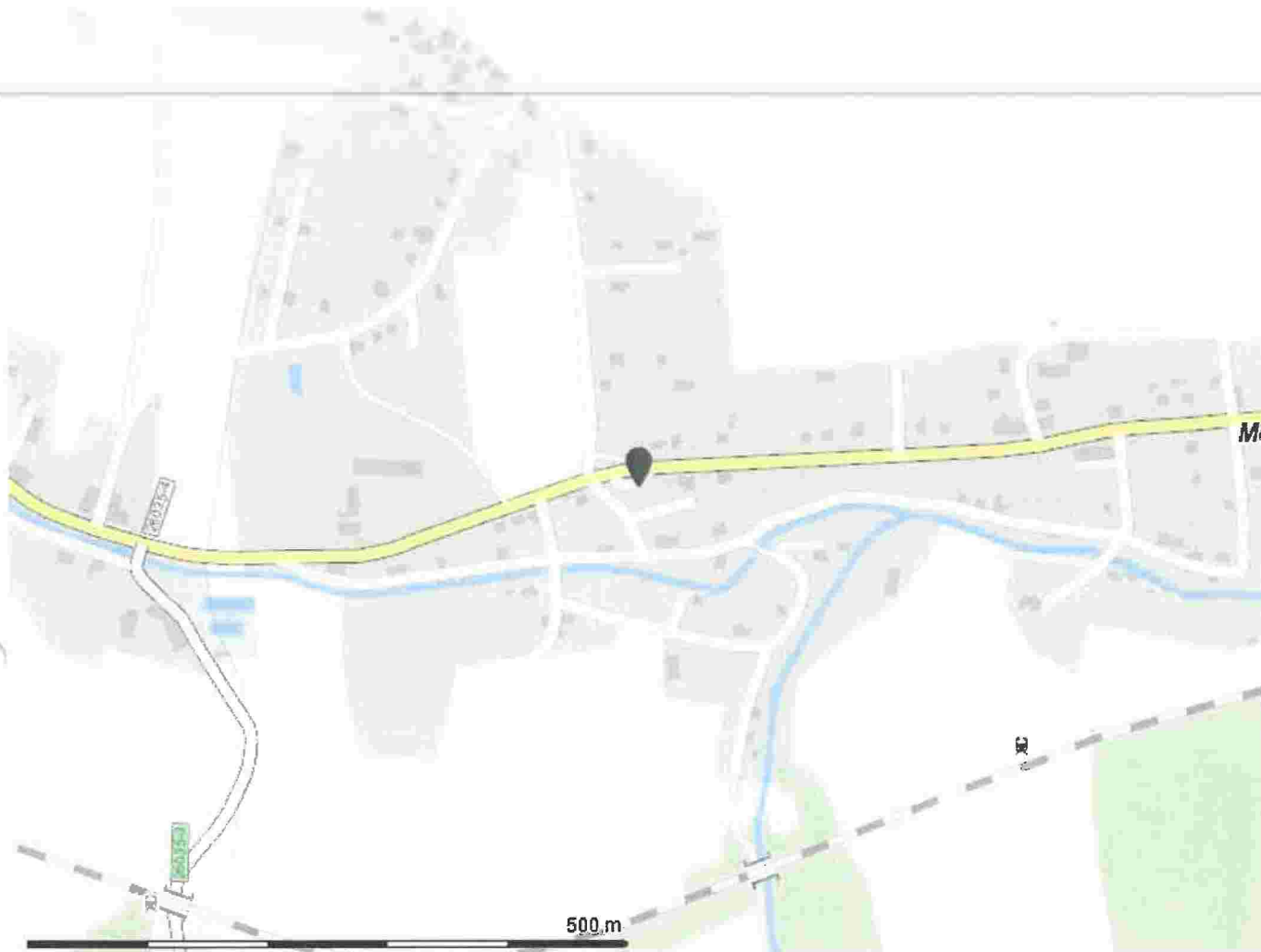


Vytvořeno: 4.1.2024

Velikost: 590,3 kB

Název souboru: df3df267-18f1-4979-ba5b-323a842d0926.jpg

Detail závady 605769

**Základní informace**

Stav vady: Nová vada
 Supervizor: ██████████

Prohlídka

Inspektor: ██████████	Nalezeno při: Běžná prohlídka
Nalezeno: 28.12.2023 14:13:17	Poslední prohlídka:

Vada

Typ vady: Vozovky	Podtyp vady: výtluky	
Technický stav vady: 4 - nevyhovující	Závažnost: 2 - střední	Jednotky: 1 ks
Vada odložena? ☐		

Poloha od

Č.kom: Od.část:	Prov. staničení:	Km. staničení:	Uls úsek:	Staničení:
13 0	120,221 km	km	0223B001 0223A010	
Poloha začátku: 50°45'34.56919"N, 14°4'32.64277"E				

Jízdní pruh

Pravý jízdní pruh

Směr průběhu staničení

Prohlídková trasa

Okruh: Děčín

Úsek: I/13

Doplňující popis k lokalizaci

I/13, směr Děčín- Ústí nad Labem, st 120,221km, výtluk a rozpad

Popis vady

I/13, směr Děčín- Ústí nad Labem, st 120,221km, výtluk a rozpad

Poznámka:

Oprava zhotovitelem

Zhotovitel:

Supervizor:

Cena:

Datum opravy:

Smlouva:

Položky opravy:

Činnost	Rozsah	Jednotky	Cena
Nejsou přiřazeny žádné položky opravy.			

Seznam příloh

96ea6278-998f-472a-80e2-285c6356cdd5.jpg, 323a61d4-d18f-449d-929b-d6871e485279.jpg, 76aedac3-04b8-4ee1-8186-969caabf6fd9.jpg, 0eeb6c9a-0e87-4fb4-8b46-7fd16664c50d.jpg, b31a646b-2dc0-417c-b505-c674c40e219d.jpg

Vytvořil: [redacted] Datum vytvoření: 28.12.2023 14:21

Změnil: [redacted] Poslední změna: 28.12.2023 15:52

Report vygenerován 8.8.2024 12:25:40

Historie

Datum	Provedl	Typ	Podtyp	Tech. stav	Stav	Závažnost	Insp.	Posl. proh.	Cena	Zhot.	Příl.
Popis / Poznámka											
28.12.2023 14:21:35	[redacted]	Vozovky	výtluhy		Sebráno mobilem		[redacted]				5
Popis: I/13, směr Děčín- Ústí nad Labem, st 120,221km, výtluk a rozpad											
28.12.2023 15:52:19	[redacted]	Vozovky	výtluhy	nevyhovující	Zadáno inspektorem	střední	[redacted]				5
Popis: I/13, směr Děčín- Ústí nad Labem, st 120,221km, výtluk a rozpad											
28.12.2023 15:52:39	[redacted]	Vozovky	výtluhy	nevyhovující	Nová vada	střední	[redacted]				5
Popis: I/13, směr Děčín- Ústí nad Labem, st 120,221km, výtluk a rozpad											

Přílohy



Vytvořeno: 28.12.2023

Velikost: 1,3 MB

Název souboru: 96ea6278-998f-472a-80e2-285c6356cdd5.jpg



Vytvořeno: 28.12.2023

Velikost: 1,5 MB

Název souboru: 323a61d4-d18f-449d-929b-d6871e485279.jpg



Vytvořeno: 28.12.2023

Velikost: 1,6 MB

Název souboru: 76aedac3-04b8-4ee1-8186-969caabf6fd9.jpg



Vytvořeno: 28.12.2023

Velikost: 1,4 MB

Název souboru: 0eeb6c9a-0e87-4fb4-8b46-7fd16664c50d.jpg

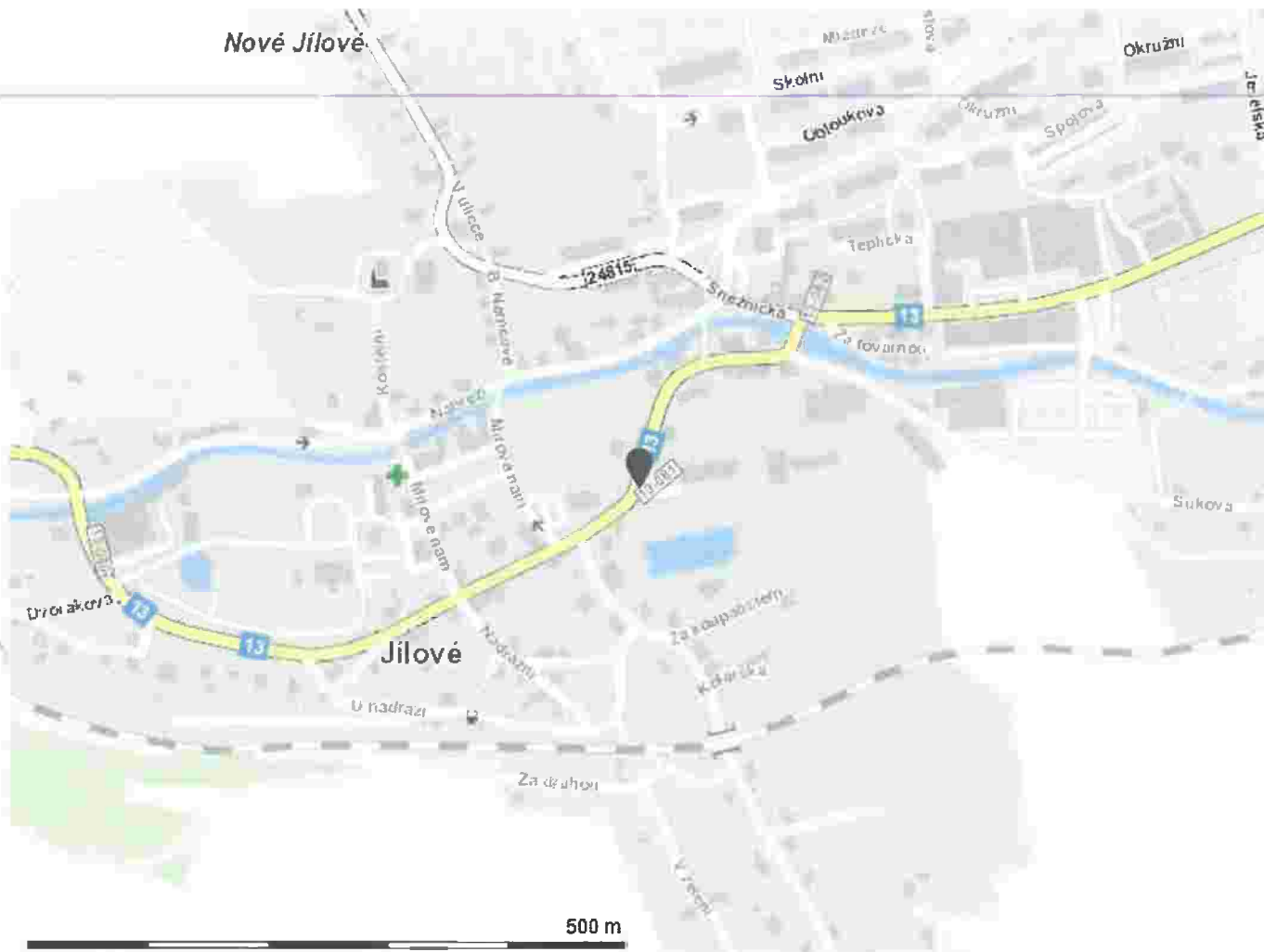


Vytvořeno: 28.12.2023

Velikost: 1,7 MB

Název souboru: b31a646b-2dc0-417c-b505-c674c40e219d.jpg

Detail závady 605767



Základní informace

Stav vady: Nová vada
 Supervizor: ██████████

Prohlídka

Inspektor: ██████████ Nalezeno při: Běžná prohlídka
 Nalezeno: 28.12.2023 14:05:42 Poslední prohlídka:

Vada

Typ vady: Vozovky Podtyp vady: výtluky
 Technický stav vady: 4 - nevyhovující Závažnost: 2 - střední Jednotky: 10 bm
 Vada odložena?

Poloha od

Č.kom: 13 0 Od.část: Prov. staničení: 122,616 km Km. staničení: km Uls úsek: 0223B001 0223A010 Staničení:
 Poloha začátku: 50°45'43.27343"N, 14°6'25.10384"E

Jízdní pruh

Pravý jízdní pruh

Směr průběhu staničení

Prohlídková trasa

Okruh: Děčín

Úsek: I/13

Doplňující popis k lokalizaci

I/13, směr Děčín- Teplice, st 122,616km, výtluk hloubka 10cm, plošný rozpad

Popis vady

I/13, směr Děčín- Teplice, st 122,616km, výtluk hloubka 10cm, plošný rozpad

Poznámka:

Oprava zhotovitelem

Zhotovitel:

Supervizor:

Cena:

Datum opravy:

Smlouva:

Položky opravy:

Činnost	Rozsah	Jednotky	Cena
Nejsou přiřazeny žádné položky opravy.			

Seznam příloh

7d4ee392-34d0-4ad2-a944-aa79ab278fad.jpg, 5b122da6-d728-4a78-bbf0-4c9c0b5d90cf.jpg, 68dc0003-67a9-43d4-89bf-024c59a0c27c.jpg

Vytvořil: [redacted] Datum vytvoření: 28.12.2023 14:12

[redacted] Poslední změna: 28.12.2023 15:54

Report vygenerován 8.8.2024 12:26:28

Historie

Datum	Provedl	Typ	Podtyp	Tech. stav	Stav	Závažnost	Insp.	Posl. proh.	Cena	Zhot.	Přil.
Popis / Poznámka											
28.12.2023 14:12:25	[redacted]	Vozovky	výtluky		Sebráno mobilem		[redacted]				3
Popis: I/13, směr Děčín- Teplice, st 122,616km, výtluk hloubka 10cm, plošný rozpad											
28.12.2023 15:53:54	[redacted]	Vozovky	výtluky	nevyhovující	Zadáno inspektorem	střední	[redacted]				3
Popis: I/13, směr Děčín- Teplice, st 122,616km, výtluk hloubka 10cm, plošný rozpad											
28.12.2023 15:54:09	[redacted]	Vozovky	výtluky	nevyhovující	Nová vada	střední	[redacted]				3
Popis: I/13, směr Děčín- Teplice, st 122,616km, výtluk hloubka 10cm, plošný rozpad											

Přílohy



Vytvořeno: 28.12.2023

Velikost: 1,4 MB

Název souboru: 7d4ee392-34d0-4ad2-a944-aa79ab278fad.jpg



Vytvořeno: 28.12.2023

Velikost: 1,2 MB

Název souboru: 5b122da6-d728-4a78-bbf0-4c9c0b5d90cf.jpg



Vytvořeno: 28.12.2023

Velikost: 1,4 MB

Název souboru: 68dc0003-67a9-43d4-89bf-024c59a0c27c.jpg

Detail závady 605763

**Základní informace**

Stav vady: Nová vada

Supervizor: ██████████

Prohlídka

Inspektor: ██████████

Nalezeno při:
Běžná prohlídkaNalezeno:
28.12.2023 13:53:32

Poslední prohlídka:

VadaTyp vady:
VozovkyPodtyp vady:
výtlukyTechnický stav vady:
4 - nevyhovujícíZávažnost:
1 - vysokáJednotky:
1 ks

Vada odložena?

F

Poloha od

Č.kom:	Od.část:	Prov.	Km. staničení:	Uls úsek:	Staničení:
13 0		staničení:	km	0223A010 0223A091	
		128,434 km			

Poloha začátku:
50°46'51.92680"N, 14°10'25.20272"E

Jízdní pruh

Pravý jízdní pruh

Směr průběhu staničení

po směru

Prohlídková trasa

Okruh: Děčín

Úsek: I/13

Doplňující popis k lokalizaci

I/13, směr Děčín- Teplice, výtluk a rozpad v úseku zúžení, hloubka 10cm, doporučuji označení Z3

Popis vady

I/13, směr Děčín- Teplice, výtluk a rozpad v úseku zúžení, hloubka 10cm, doporučuji označení Z3

Poznámka:

Hlášenka PČR 227052/2023 kobercovna, ul. Teplická

Oprava zhotovitelem

Zhotovitel:

Supervizor:

Cena:

Datum opravy:

Smlouva:

Položky opravy:

Činnost	Rozsah	Jednotky	Cena
Nejsou přiřazeny žádné položky opravy.			

Seznam příloh

1b3e4b4a-2046-487d-bea7-02088ec7d652.jpg, 98f3420f-e52e-4a5e-97b6-5f4d262a7915.jpg, 015b37fb-0434-41d5-935e-9c850d9b8e70.jpg, Hlášenka komunikační závady, sil. I~13, Děčín - upozornění._sig.pdf, Mapa__sinice_I__č__1.pdf

Vytvořil: [redacted] Datum vytvoření: 28.12.2023 14:00

Změnil: [redacted] [redacted] 31.1.2024 14:20

Report vygenerován 8.8.2024 12:29:15

Historie

Datum	Provedl	Typ	Podtyp	Tech. stav	Stav	Závažnost	Insp.	Posl. proh.	Cena	Zhot.	Příl.
Popis / Poznámka											
28.12.2023 14:00:46	[redacted]	Vozovky	výtluky		Sebráno mobilem		[redacted]				3
Popis: I/13, směr Děčín- Teplice, výtluk a rozpad v úseku zúžení, doporučuji označení Z3											
28.12.2023 15:55:54	[redacted]	Vozovky	výtluky	nevyhovující	Zadáno inspektorem	vysoká	[redacted]				3
Popis: I/13, směr Děčín- Teplice, výtluk a rozpad v úseku zúžení, hloubka 10cm, doporučuji označení Z3											
28.12.2023 15:56:09	[redacted]	Vozovky	výtluky	nevyhovující	Nová vada	vysoká	[redacted]				3
Popis: I/13, směr Děčín- Teplice, výtluk a rozpad v úseku zúžení, hloubka 10cm, doporučuji označení Z3											
04.01.2024 9:28:04	[redacted]	Vozovky	výtluky	nevyhovující	Nová vada	vysoká	[redacted]				4
Popis: I/13, směr Děčín- Teplice, výtluk a rozpad v úseku zúžení, hloubka 10cm, doporučuji označení Z3											
04.01.2024 9:28:04	[redacted]	Vozovky	výtluky	nevyhovující	Nová vada	vysoká	[redacted]				5
Popis: I/13, směr Děčín- Teplice, výtluk a rozpad v úseku zúžení, hloubka 10cm, doporučuji označení Z3											
04.01.2024 9:28:13	[redacted]	Vozovky	výtluky	nevyhovující	Nová vada	vysoká	[redacted]				5
Popis: I/13, směr Děčín- Teplice, výtluk a rozpad v úseku zúžení, hloubka 10cm, doporučuji označení Z3 Poznámka: Hlášenka PČR 227052/2023											
31.01.2024 14:20:30	[redacted]	Vozovky	výtluky	nevyhovující	Nová vada	vysoká	[redacted]				5
Popis: I/13, směr Děčín- Teplice, výtluk a rozpad v úseku zúžení, hloubka 10cm, doporučuji označení Z3 Poznámka: Hlášenka PČR 227052/2023 kobercovna, ul. Teplická											

Přílohy



Vytvořeno: 28.12.2023

Velikost: 1,1 MB

Název souboru: 1b3e4b4a-2046-487d-bea7-02088ec7d652.jpg



Vytvořeno: 28.12.2023

Velikost: 1,0 MB

Název souboru: 98f3420f-e52e-4a5e-97b6-5f4d262a7915.jpg



Vytvořeno: 28.12.2023

Velikost: 1,2 MB

Název souboru: 015b37fb-0434-41d5-935e-9c850d9b8e70.jpg

Detail závady 585603



Základní informace

Stav vady: Nová vada

Supervizor: [REDACTED]

Prohlídka

Inspektor:

[REDACTED]

Nalezeno při:

Inspekční jízda

Nalezeno:

19.09.2023 7:34:45

Poslední prohlídka:

Vada

Typ vady:

Vozovky

Podtyp vady:

výtluky

Technický stav vady:

4 - nevyhovující

Závažnost:

1 - vysoká

Jednotky:

5 ks

Vada odložena?

r

Přechodné značení

Zavedeno?

p

Umístěno:

19.09.2023 8:00:00

Typ značení:

A7a 1 ks

Poloha od

Č.kom: Od.část:

13 2

Prov.

staničení:

131,486 km

Km. staničení:

0 km

Uls úsek:

0223A031020223A09310

Staničení:

0,056

Poloha začátku:

50°46'25.97"N,14°12'32.35"E

Poloha do

Č.kom: Od.část: Prov. Km. staničení: Uls úsek: Staničení:
 13 2 staničení: 0 km 0223A031020223A09310 0,343
 131,199 km

Poloha začátku:
 50°46'20.99"N,14°12'20.15"E

Jízdní pruh

Více jízdních pruhů

Směr průběhu staničení**Prohlídková trasa**

Okruh: Děčín Úsek: I/13

Dopíňující popis k lokalizaci**Popis vady**

výtluky v úseku, provedeno jejich označení přenosnou DZ A7a

Poznámka:
 ??2024 se bude realizovat povrch ve směru na Teplice??

Oprava zhotovitelem

Zhotovitel: FS City, s.r.o. Supervizor: ██████████ Cena: Datum opravy:
 Smlouva:

Položky opravy:

Činnost	Rozsah	Jednotky	Cena
Nejsou přiřazeny žádné položky opravy.			

Seznam příloh

b15f8e4b-44cc-48c5-abea-5c3ccb3cd508.jpg, d1c7ed25-8944-41f0-bef5-bf93f23596f7.jpg, 1ed88c3d-e073-4ee3-9bf0-e53417dc8bec.jpg, 93fd0fde-5b21-46e1-b347-880eca39cc08.jpg, cfc8bf5e-6783-492d-a8d7-abdfaf3424e6.jpg, 37b72cfc-f3b2-4f38-aada-f279a2eedfc8.jpg

Vytvořil: ██████████ Datum vytvoření: 19.9.2023 14:26

Změnil: ██████████ Poslední změna: 3.2.2024 12:15

Report vygenerován 8.8.2024 12:33:42

Historie

Datum	Provedl	Typ	Podtyp	Tech. stav	Stav	Závažnost	Insp.	Posl. proh.	Cena	Zhot.	Přil.
Popis / Poznámka											
19.09.2023 14:26:16	████████	Vozovky	výtluky		Sebráno mobilem		████████				6
20.09.2023 13:12:16	████████	Vozovky	výtluky	nevyhovující	Zadáno inspektorem	vysoká	████████				6
Popis: výtluky v úseku, provedeno jejich označení přenosnou DZ A7a											
20.09.2023 13:12:42	████████	Vozovky	výtluky	nevyhovující	Nová závada	vysoká	████████				6
Popis: výtluky v úseku, provedeno jejich označení přenosnou DZ A7a											
08.01.2024 13:42:44	████████	Vozovky	výtluky	nevyhovující	Přiřazeno zhotoviteli	vysoká	████████			AVE CZ - Ústí nad Labem	6
Popis: výtluky v úseku, provedeno jejich označení přenosnou DZ A7a											
08.01.2024 13:47:40	████████	Vozovky	výtluky	nevyhovující	Přiřazeno zhotoviteli	vysoká	████████			AVE CZ - Ústí nad Labem	6
Popis: výtluky v úseku, provedeno jejich označení přenosnou DZ A7a											
09.01.2024 9:08:53	████████	Vozovky	výtluky	nevyhovující	Nová vada	vysoká	████████			AVE CZ - Ústí nad Labem	6
Popis: výtluky v úseku, provedeno jejich označení přenosnou DZ A7a											

Datum	Provedl	Typ	Podtyp	Tech. stav	Stav	Závažnost	Insp.	Posl. proh.	Cena	Zhot.	Příl.
Popis / Poznámka											
09.01.2024 9:09:57	████████	Vozovky	výtluky	nevyhovující	Přiřazeno zhotoviteli	vysoká	████████	████████		FS City, s.r.o.	6
Popis: výtluky v úseku, provedeno jejich označení přenosnou DZ A7a											
10.01.2024 8:33:49	████████	Vozovky	výtluky	nevyhovující	Nová vada	vysoká	████████	████████		FS City, s.r.o.	6
Popis: výtluky v úseku, provedeno jejich označení přenosnou DZ A7a											
03.02.2024 12:15:53	████████	Vozovky	výtluky	nevyhovující	Nová vada	vysoká	████████	████████		FS City, s.r.o.	6
Popis: výtluky v úseku, provedeno jejich označení přenosnou DZ A7a Poznámka: ??2024 se bude realizovat povrch ve směru na Teplice??											

Přílohy



Vytvořeno: 19.9.2023

Velikost: 432,0 kB

Název souboru: b15fbe4b-44cc-48c5-abea-5c3ccb3cd508.jpg



Vytvořeno: 19.9.2023

Velikost: 736,0 kB

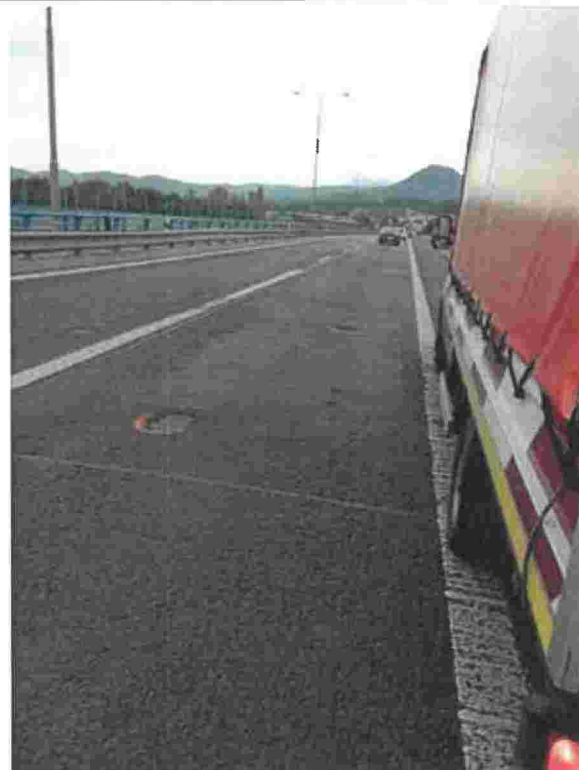
Název souboru: d1c7ed25-8944-41f0-bef5-bf93f23596f7.jpg



Vytvořeno: 19.9.2023

Velikost: 708,5 kB

Název souboru: 1ed88c3d-e073-4ee3-9bf0-e53417dc8bec.jpg



Vytvořeno: 19.9.2023

Velikost: 577,8 kB

Název souboru: 93fd0fde-5b21-46e1-b347-880eca39cc08.jpg



Vytvořeno: 19.9.2023

Velikost: 678,7 kB

Název souboru: cfc8bf5e-6783-492d-a8d7-abdfaf3424e6.jpg



Vytvořeno: 19.9.2023

Velikost: 662,5 kB

Název souboru: 37b72cfc-f3b2-4f38-aada-f279a2eedfc8.jpg

Digitálně podepsal: [REDACTED]
Datum: 11.09.2024 15:51:10 +02:00