

VARIACE - ZMĚNA ZPŮSOBU ZALOŽENÍ STAVBY

č.: **5**

Smlouva : Smlouva o dílo „Sanatorium Pálava“ uzavřená dne 22.11.2023

Část smlouvy : Článek 13 (Variace a úpravy)

Popis Variace:

Dne 10.1.2024 jsme v dopisu "Oznámení o chybě, nedostatku, nebo jiné vadě v Požadavcích objednatel nebo referenčních prvcích" oznámili, že podrobným přepočtem skutečného zatížení objektu nebude možné provést zadáním uvažované založení pomocí základových pasů. V dalším dopise ze dne 29.1.2024 jsme objednateli zdůvodnili vzniklou situaci. Na základě tohoto dopisu objednatel rozhodl, že se bude změna založení posuzovat jako Variace. Podrobným přepočtem skutečného zatížení objektu (dokončeno 31.1.2024) jsme zjistili podstatný rozdíl oproti zadávací dokumentaci. Zatížení objektem vykazuje podstatně vyšší hodnoty, než bylo uvedeno ve statickém výpočtu, který byl součástí zadávací dokumentace. Např. základové patky vnitřních sloupů na osách 2 – 4 měly dle zadávací dokumentace uvedené zatížení 2857 kN. Dle aktuálního statického výpočtu však mají tyto zatížení na hodnotě 3867 kN, což odpovídá navýšení zatížení o 35%. Základové konstrukce na osách 5-7 a 10-15 měly dle zadávací dokumentace uvedené zatížení 2393 kN. Dle aktuálního statického výpočtu objektu mají hodnotu zatížení 3512 kN. Tedy rozdíl 1119 kN, což odpovídá navýšení o 46,5%. Je tedy jasně patrné, že zadávací dokumentací kalkulované hodnoty zatížení neodpovídají skutečnému zatížení základových konstrukcí samotnou budovou a to v řádu desítek %.

Původní řešení : Založení objektu na základových pasech v kombinaci základové desky tl. 300 mm.

Nové řešení : Založení objektu na velkopřůměrových třecích pilotách v kombinaci s roznášecí základovou deskou tl. 350 mm.

Vliv změny na cenu za dílo:

VLIVEM ZMĚNY DOCHÁZÍ K NAVÝŠENÍ CENY DÍLA O **3 494 190 Kč**


Časový dopad změny:

BEZ VLIVU NA TERMÍNY PROVÁDĚNÍ DÍLA

Datum odsouhlasení variace:

Přílohy : Kalkulace nákladů změny
 Schema původního řešení
 Schema nového řešení

Za Zhotovitele:


 Ing. Jiří Klemeš

OCENĚNÍ VARIACE č.5

Původní řešení

Název položky	Cena celkem
Základové pasy	-16 854 617 Kč

Nové řešení

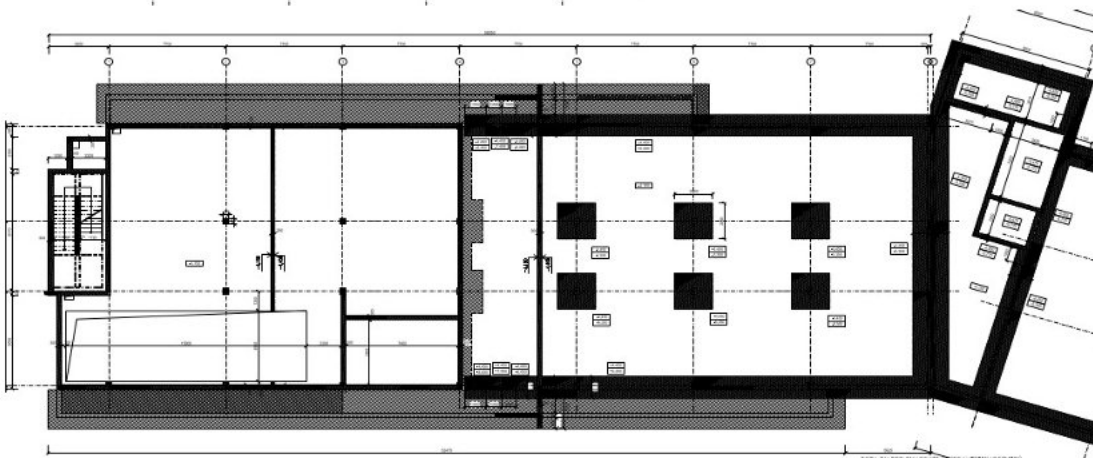
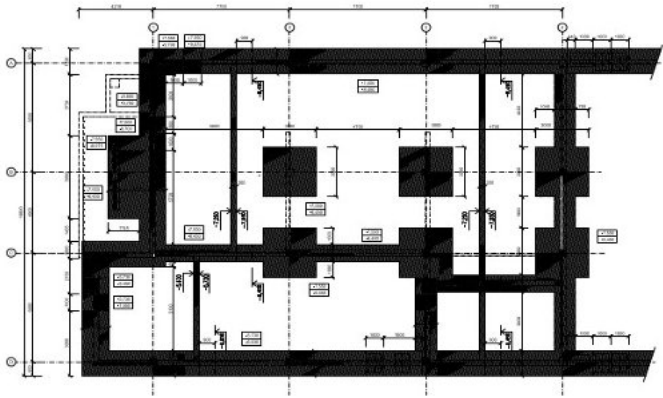
Název položky	Cena celkem
Piloty	20 348 808 Kč

ZMĚNA CENY CELKEM	3 494 190 Kč
--------------------------	---------------------

CENY JSOU UVEDENY BEZ DPH.

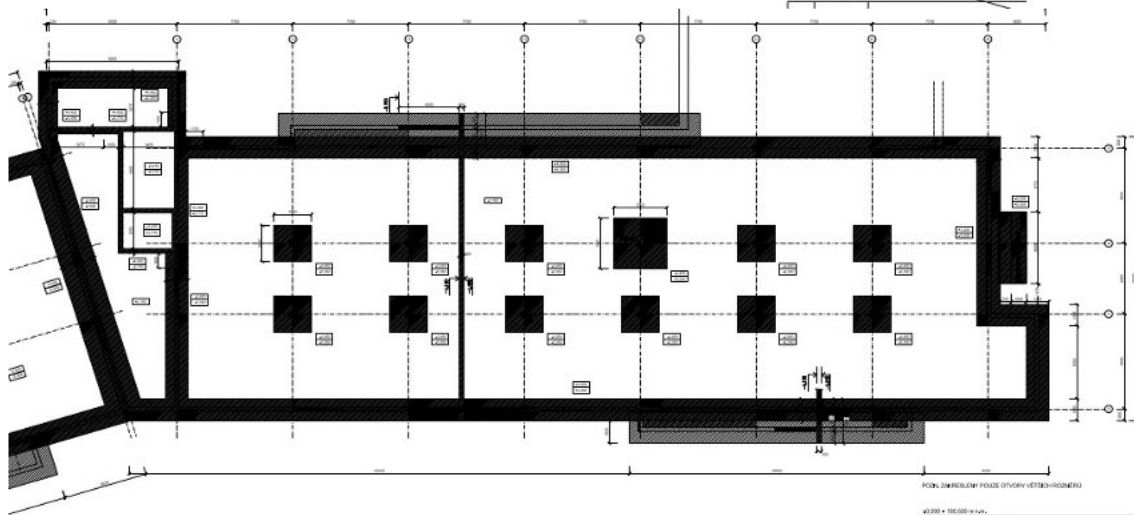
Řešení dle zadávací dokumentace

Založení objektu na základových pasech v kombinaci základové desky tl. 300 mm.



POZ. DV PŘESLEPI POUZE OTVORY VĚTŠÍHO ROZMĚRU

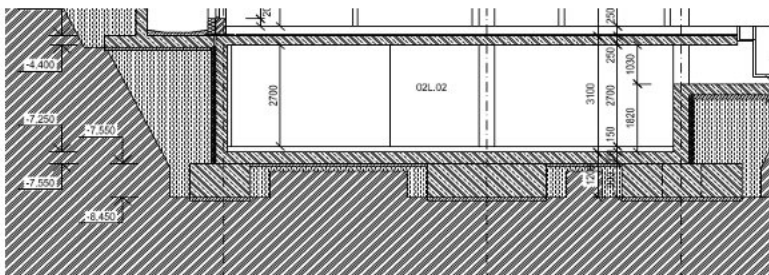
42 300 + 10 000 m² vyl.



POZ. DV PŘESLEPI POUZE OTVORY VĚTŠÍHO ROZMĚRU

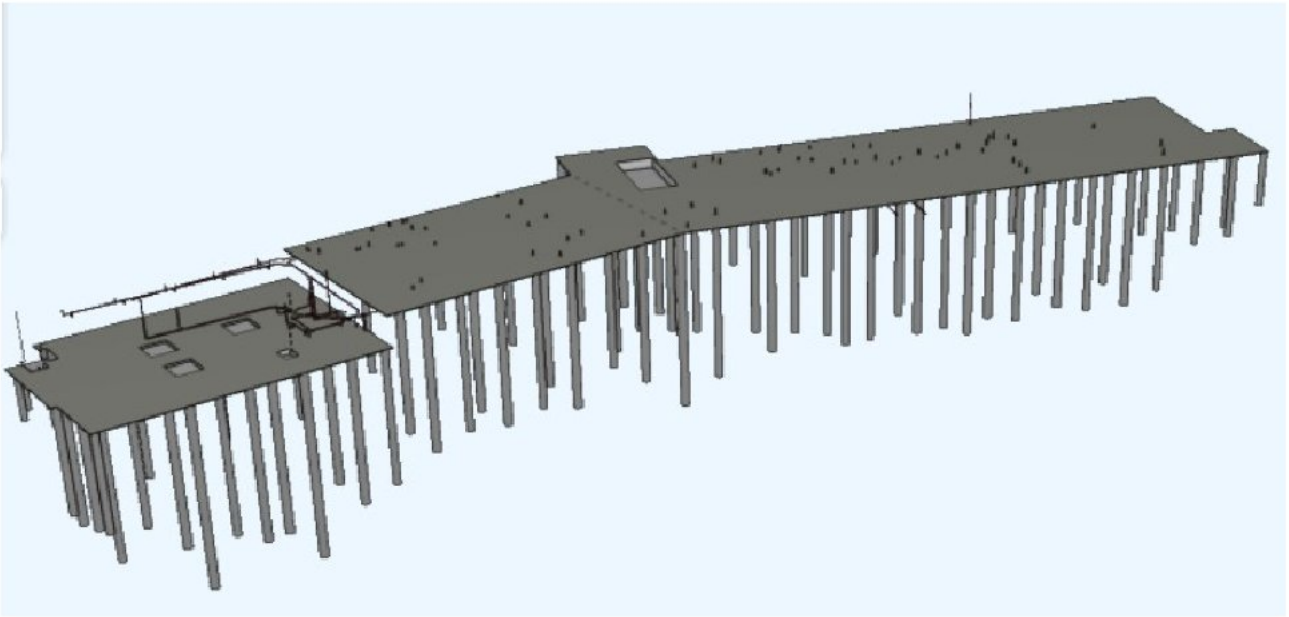
42 300 + 10 000 m² vyl.

Objekt	Stavba	Etapa
LT PRAGUE	INTAL	Technická příloha
Pracoviště	Pracoviště	Pracoviště
Pracoviště	Pracoviště	Pracoviště



Nové řešení

Založení objektu na velkopřůměrových třecích pilotách v kombinaci s roznášecí základovou deskou tl. 350 mm



Podrobný návrh - viz. Prováděcí projektová dolumnéntace schválená objednatelem a uložená na DALUX.

im.



Martin
Horák

Datum:
2024.08.27
12:38:07 +02'00'

Ing. Jan
Kodytek

Datum:
2024.08.27
12:54:48 +02'00'

Elektronický podpis: 8.8.2024
Certifikát autora podpisu:
Jméno: Mgr. Jan Grolich



Podepsal Ing. Zdeněk
Pokorný
Datum: 2024.08.22
15:47:23 +02'00'



Podepsal Anthony Christian
Joël De Busschere
Datum: 2024.08.23
08:45:22 +02'00'

