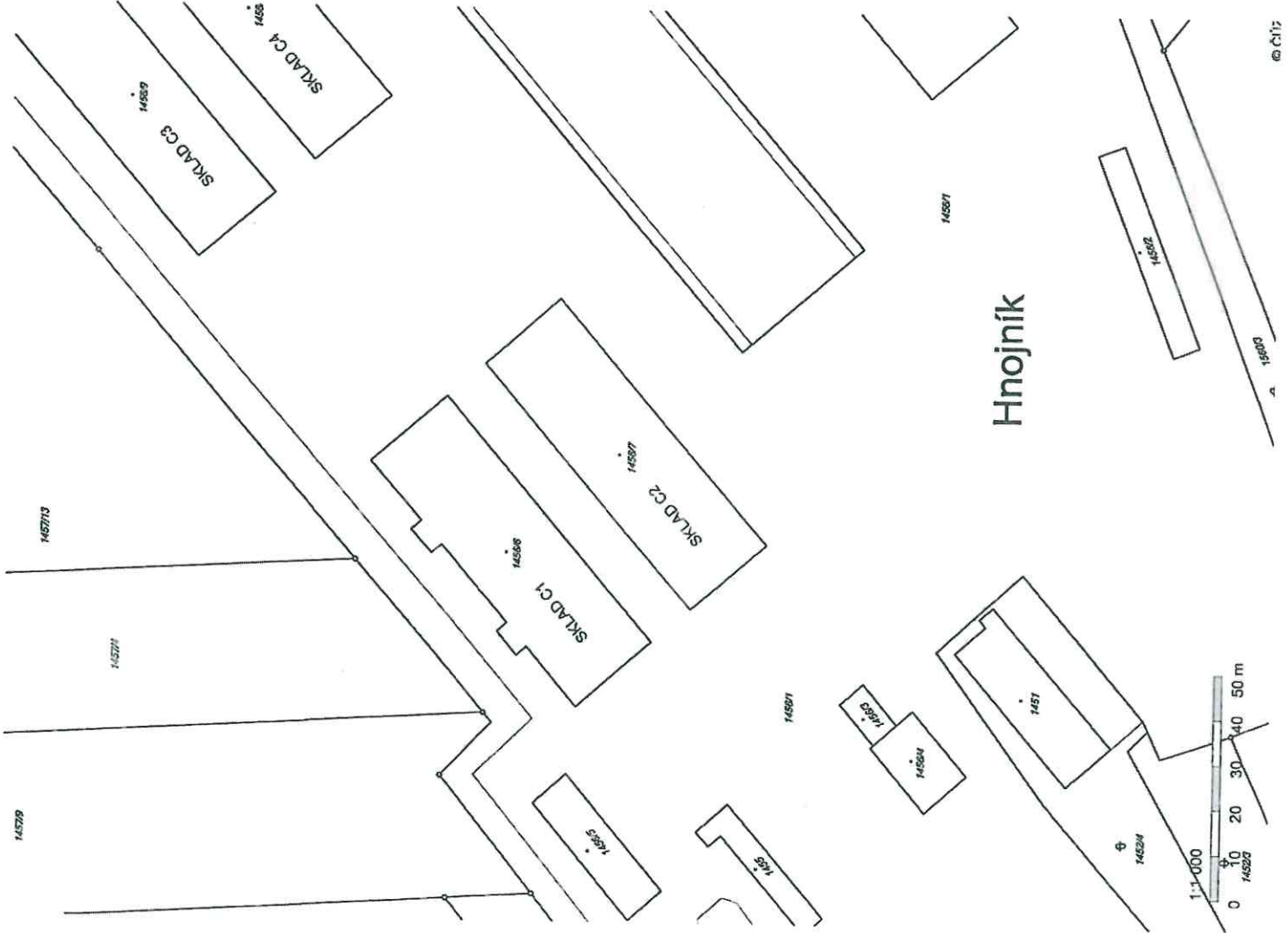


LEGENDA

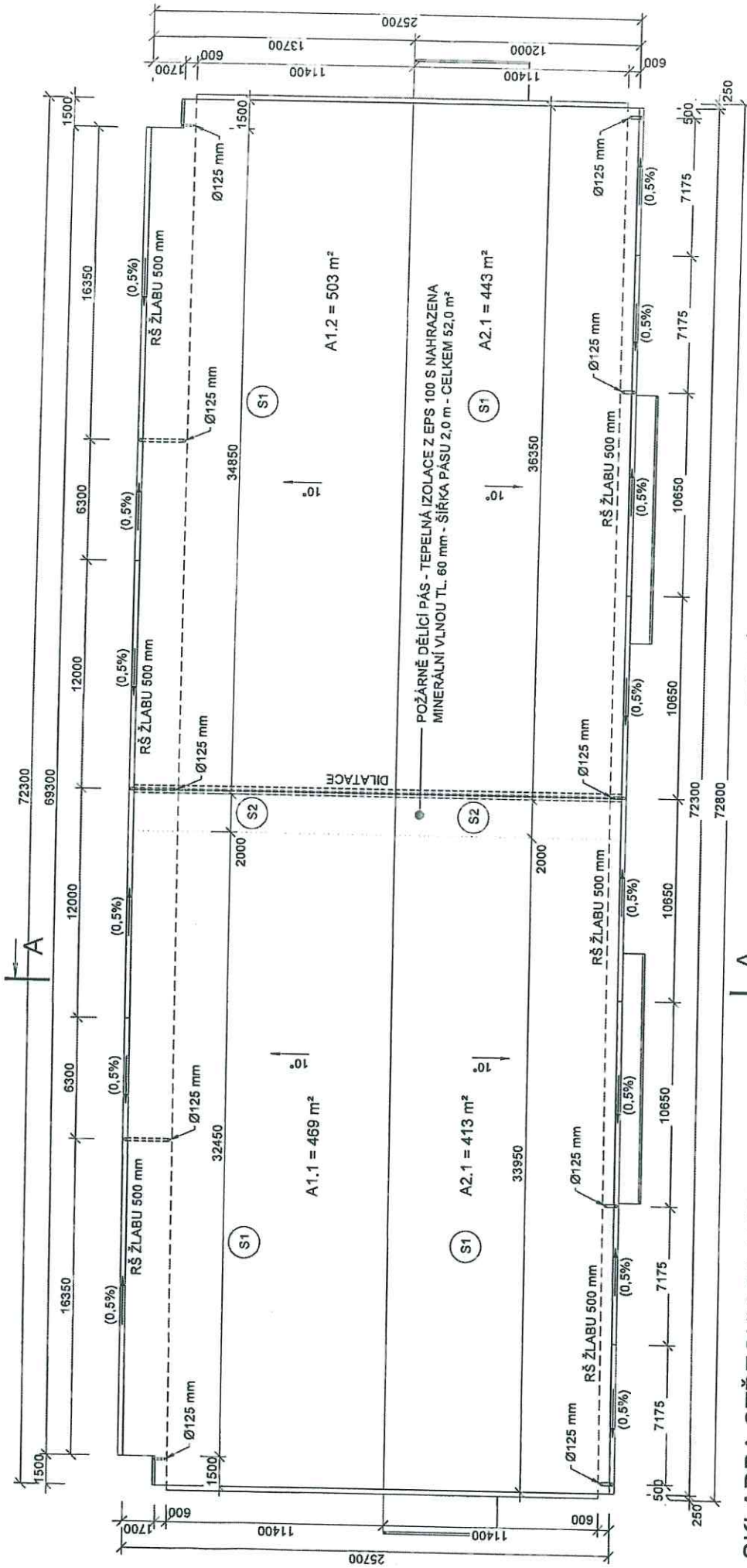


ŘEŠENÝ SKLAD C2 na parc.č. 14567



Hnojník

PRIMA PROJEKT ING. MARTIN HEIDER PRIMA PROJEKT KOMÁROVSKÁ 101/110, 150 01 PRAHA		DATUM: 12/2016 MĚŘITÍ: 1:1000 STADIUM: PROJEKT ČÍSLO VÝKRESU: 01
ÚPRAVA SKLADU hala C2, k.ú. Hnojník, parc.č. 14567		ÚČEL VÝKRESU KATASTRÁLNÍ SITUACE
VYPRACOVANÝ ARCHITAVEM ING. MARTIN HEIDER Cestá republika – SSHR, Šeříkova 1616, 150 85 Praha 5 OSA ARCHITEKTONICKÉ A STAVĚBNĚ TECHNICKÉ ŘEŠENÍ NAZVY VÝKRESU		
VYPRACOVANÝ ARCHITAVEM ING. MARTIN HEIDER Cestá republika – SSHR, Šeříkova 1616, 150 85 Praha 5 OSA ARCHITEKTONICKÉ A STAVĚBNĚ TECHNICKÉ ŘEŠENÍ NAZVY VÝKRESU		ÚČEL VÝKRESU KATASTRÁLNÍ SITUACE



SKLADBA STŘECHY S1 (1828 m²)

- HYDROIZOLAČNÍ FOLIE Z MĚKČENÉHO PVC tl. 1.5 mm, barva ŠEDÁ
- SEPARAČNÍ GEOTEXTILIE 300 g/m²
- TEPELNÁ IZOLACE Z EPS 100 S tl. 60 mm MECHANICKY KOTVENÁ
- STÁVAJÍCÍ OCHRANNÝ NÁSTRÍK
- STÁVAJÍCÍ ŽASFALTOVÝ PÁS
- STÁVAJÍCÍ BETONOVÝ PANEĽ

SKLADBA STŘECHY S2 (52 m²)

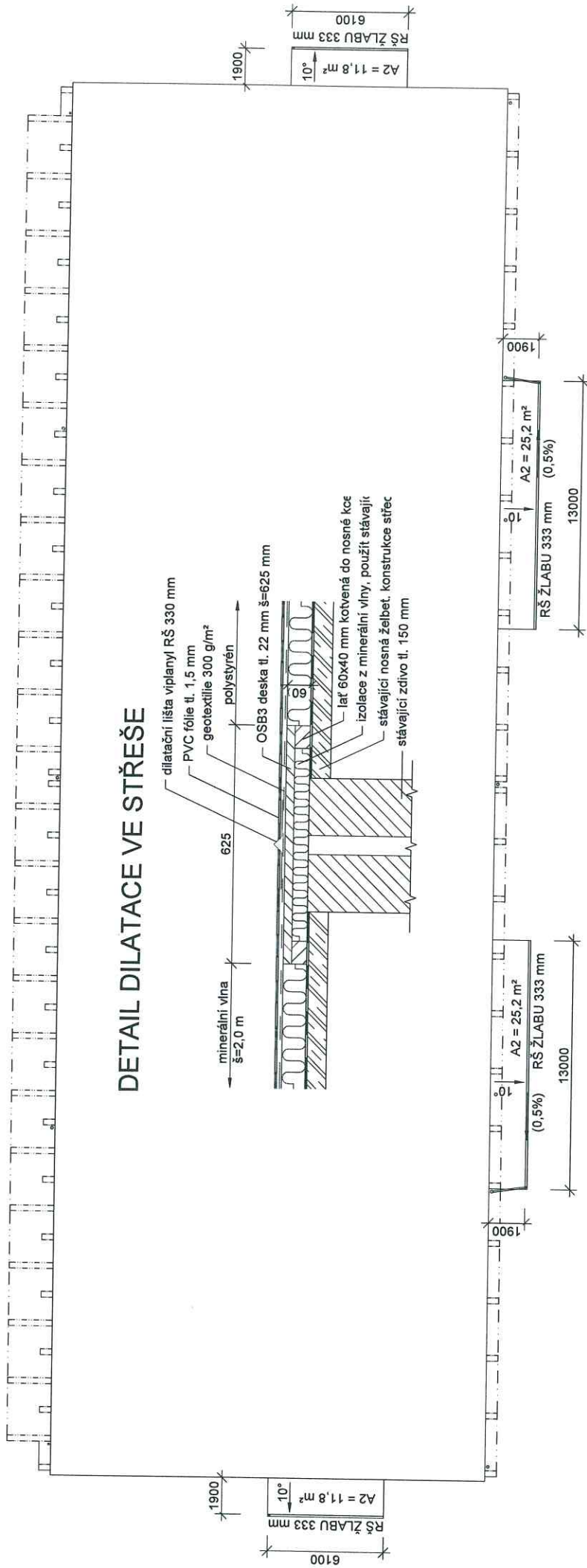
- HYDROIZOLAČNÍ FOLIE Z MĚKČENÉHO PVC tl. 1.5 mm, barva ŠEDÁ
- SEPARAČNÍ GEOTEXTILIE 300 g/m²
- TEPELNÁ IZOLACE Z MINERALNÍ VLNY TL. 60 mm MECHANICKY KOTVENÁ vhodná jako vrchní vrstva jednoplošňových plochých střech
- STÁVAJÍCÍ OCHRANNÝ NÁSTRÍK
- STÁVAJÍCÍ ŽASFALTOVÝ PÁS
- STÁVAJÍCÍ BETONOVÝ PANEĽ

POZNÁMKA

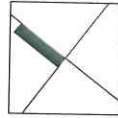
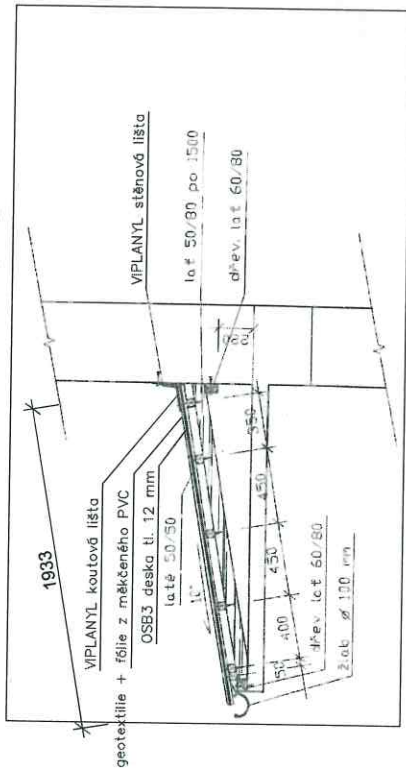
POLOHA OKAPOVÝCH SVODŮ JE POUZE ORIENTAČNÍ, PŘESNOU POLOHU OKAPOVÝCH SVODŮ ZAMĚŘET NA STAVBĚ
DETAIL DILATACE VE STŘEŠE VIZ VÝKRES Č.03

PRIMA PROJEKT ING. MARTIN HEIDER KOMPAKTNÍ PROJEKT KRAJ: STŘEDNÍ ČECHY MĚSTO: PRAHA IČO: 252 22 222 DIČ: CZ252222222		DATUM: 12/2016 MĚŘITÍ: 1:200 STAV: PROJEKT ČÍSLO VÝKRESU: 02
ÚVODNÍ LIST Název stavby: hřibů CZ, k.ú. Hrobojník, parc.č. 1456/7 Místo: 172 043 043 Územní plán: ÚP-01/172/043/043 Stupeň: PŘÍPADOVÝ		PRŮMYSLOVÝ Oprava střešní krytiny skladu C2 včetně výměny okapů, svodů a hromosvodu
VYPRACOVANÉ ING. MARTIN HEIDER	ZODPOVĚDNÝ PROJEKTANT ING. MARTIN HEIDER	ČÍSLO VÝKRESU: 50/16 ČÍSLO STAVBY:
ÚSTŘEDNÍ ÚŘAD Česká republika - SSHR, Šteflíkova 1616, 150 85 Praha 5 ARCHITECTONICKÉ A STAVEBNÉ TECHNICKÉ ŘEŠENÍ ANDY VYBÍRAL		
PŮDRYS STŘECHY		

PŮDORYS

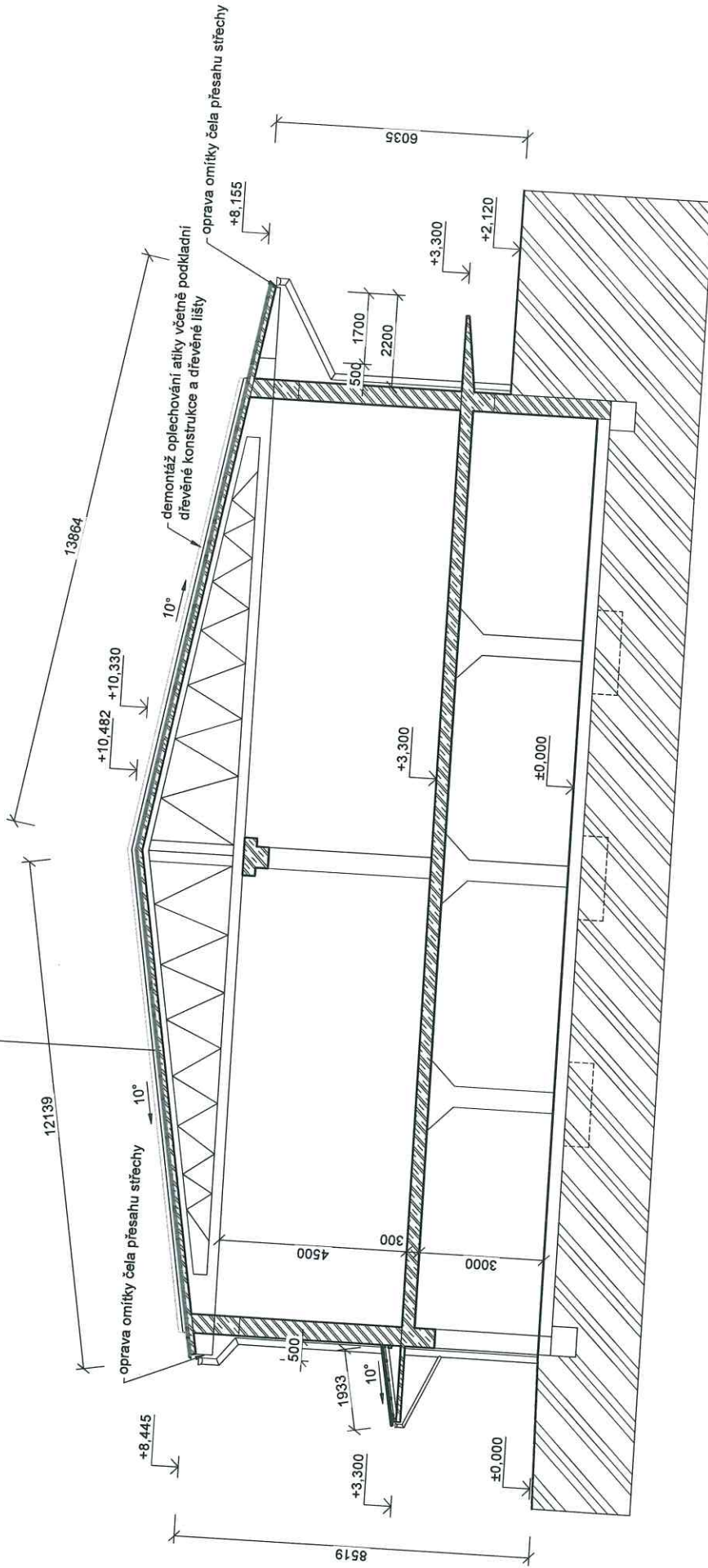


ŘEZ NADSTŘEŠENÍM VSTUPŮ



PRŮBĚH PRŮJEKTU ING. MARTIN HEIDER PRŮBĚH PRŮJEKTU KOMÁROVSKÁ 2382/13 746 01 OPAVA tel. 778 048 948 fax 778 048 949 e-mail: martin.heid@seznam.cz		DATUM 12/2016
MÍSTO STAVBY hala C2, k.ú. Hnojník, parc.č. 1456/7		MĚŘITVO 1:200
VÝKONOVÁ ING. MARTIN HEIDER ZODPOVĚDNÝ PROJEKTANT		CÍL VÝKONU 50/16
OBJEDAVATEL Česká republika - SSHR, Šeřítková 1/616, 150 85 Praha 5		CÍL OBJEDAVATEL 50/16
DOKUMENTACE ARCHITECTONICKÉ A STAVEBNÍ TECHNICKÉ ŘEŠENÍ		CÍL DOKUMENTACE 50/16
PŮDORYS NADSTŘEŠENÍ VSTUPŮ		

- HYDROIZOLAČNÍ FÓLIE Z MĚKČENÉHO PVC tl. 1,5 mm, barva ŠEDÁ
- SEPARAČNÍ GEOTEXTILIE 300 g/m²
- TEPELNÁ IZOLACE Z EPS 100 S tl. 60 mm MECHANICKY KOTVENÁ
- STÁVAJÍCÍ OCHRANNÝ NÁSTRÍK
- STÁVAJÍCÍ 2xASFALTOVÝ PÁS
- STÁVAJÍCÍ BETONOVÝ PANEL



ING. MARTIN HEIDER PRVNÍ NÁSTŘEŠNÍ KOMÁROVSKÁ 204, 148 01 OPAVA		PRIMA PROJEKT DATUM 12/2016 MĚŘÍTKO 1:100 STUPEŇ PROJEKT CÍL VÝKRESU
MĚTO STAVBY hala C2, k.ú. Hnojník, parc.č. 1456/7		AUTOPROJEKT tel. 776 046 949 e-mail: martin@primaprojekt.cz
VYPRACOVAN ING. MARTIN HEIDER		ZODPOVĚDNÝ PROJEKTANT ING. MARTIN HEIDER
OBRÁZKOVÝ ÚSTŘEDÍ Česká republika - SSHR, Šerifkova 1/616, 150 85 Praha 5		CÍL VÝKRESU 50/16
CMT ARCHITEKTONICKÉ A STAVEBNÉ TECHNICKÉ ŘEŠENÍ		CÍL VÝKRESU
MĚTO VÝKRESU NOVÝ STAV SVISLÝ ŘEZ A-A		

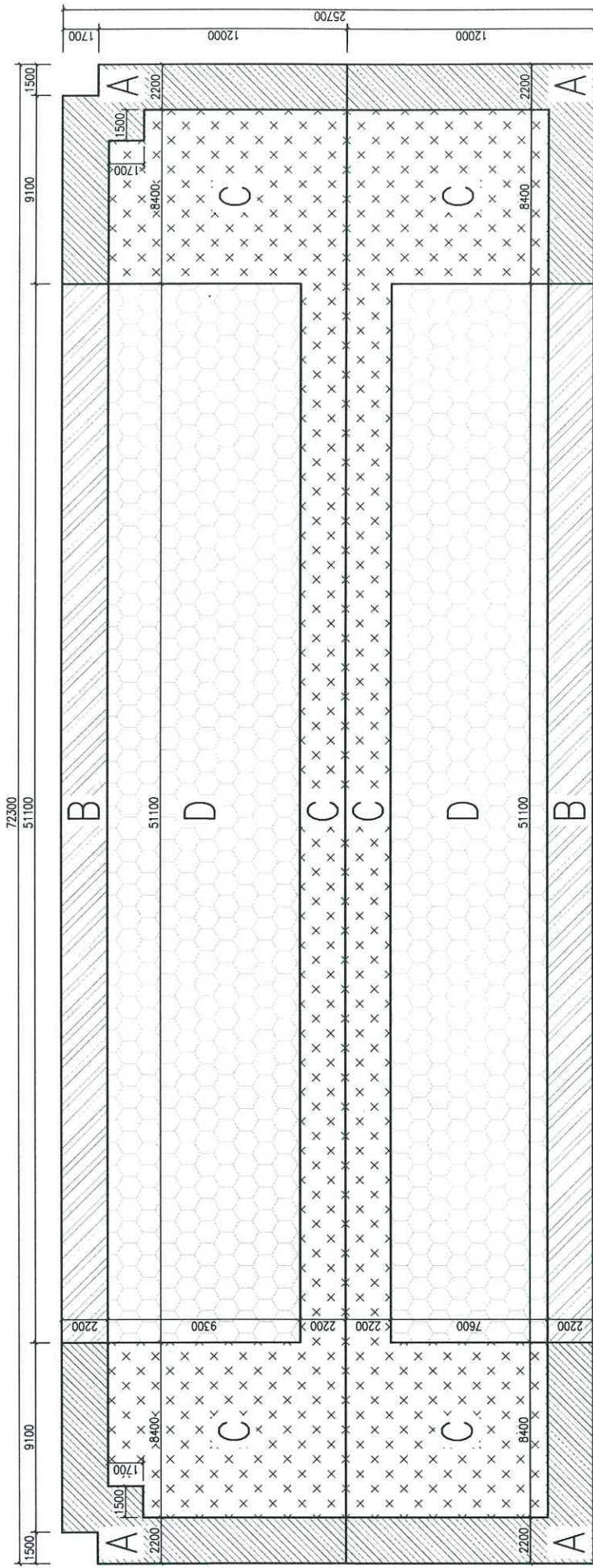
Oprava střešní krytiny skladu C2 včetně výměny okapů, svodů a hromosvodu

NÁVRH FIXACE HYDROIZOLACE STŘECHY

SCHÉMA VĚTRŮVÝCH OBLASTÍ STŘECHY

Půdorysná plocha: 1853,1m²

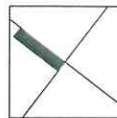
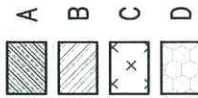
Výška hřebene nad příehným terénem: 10,6m



POČET KOTEV:

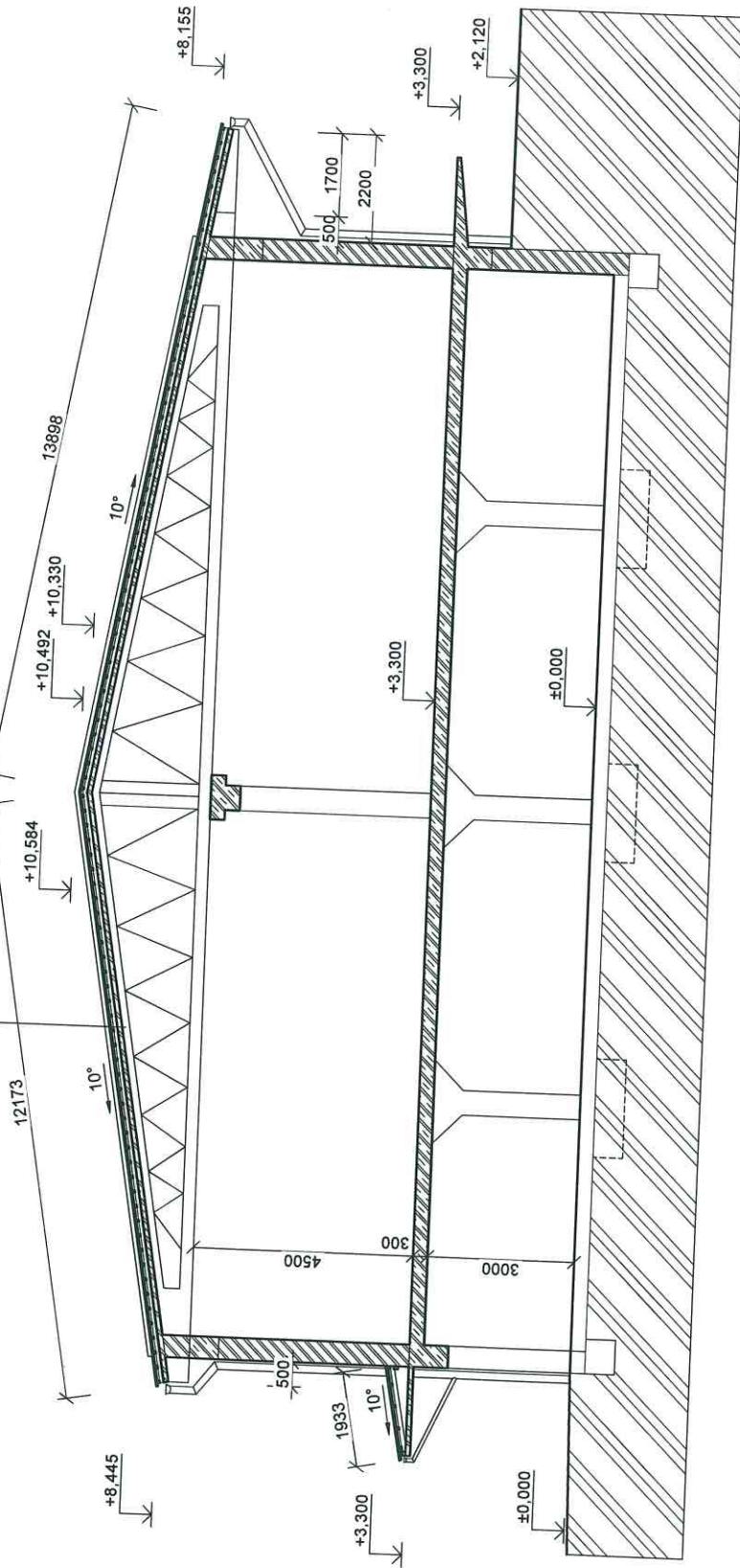
Sektor	Vnější tlak větru [kN/m ²]	Počet kusů [ks/m ²]
A	-3,15	8
B	-2,45	6,5
C	-1,68	4,5
D	-0,77	3

LEGENDA OBLASTÍ:



ING. MARTIN HEIDER PRIMA PROJEKT <small>KOMÁROVSKÁ 338/13, 746 01 OPAVA</small>		DATUM: 12/2016 MĚŘÍTKO: 1:200 STUPEŇ: PROJEKT ČÍSLO VÝKRESU: 05
ING. MARTIN HEIDER Ing. 776 048 848 e-mail: primaprojekt@seznam.cz		NÁZEV STAVBY: Oprava střešní krytiny skladu C2 včetně výměny okapů, svodů a hromosvodu ZODPOVĚDNÝ PROJEKTANT: ING. MARTIN HEIDER MÍSTO STAVBY: Hala C2, k.ú. Hrojník, parc.č. 1456/7 OBLASTI: Česká republika - SŠHR, Šeřířková 1/616, 150 85 Praha 5 DŮM: ARCHITEKTONICKÉ A STAVEBNÉ TECHNICKÉ ŘEŠENÍ NÁZEV VÝKRESU: NÁVRH FIXACE HYDROIZOLACE STŘECHY
VÝKRESOVNA: ING. MARTIN HEIDER ZODPOVĚDNÝ PROJEKTANT: ING. MARTIN HEIDER		ČÍSLO ZAKÁZKY: 50/16 ČÍSLO KOPIE:

- STŘEŠNÍ DESKA ONDULINE
- LATĚ 50/50 a 450 mm
- KONTRALATĚ 60/80 a 1,5 m
- MINERÁLNÍ VLNA MEZI KONTRALATĚ TL. 60 mm
- OCHRANNÝ NÁSTRÍK
- ŽAFALTOVÝ PÁS
- CEMENTOVÝ POTĚR tl. 20 mm
- LOŽE Z PĚNOVÉ MALTY tl. 10 mm
- STŘEŠNÍ DESKY DSP 295-k3-3308 tl. 50 mm
- ŽELEZOBETONOVÝ PŘÍHRADOVÝ VAZNÍK



NAZEV STAVBY

Oprava střešní krytiny skladu C2 včetně výměny
okapů, svodů a hromosvodu

MAPY STAVBY
hala C2, k.ú. Hrozník, parc.č. 1456/7

VYPRACOVAN
ING. MARTIN HEIDER
CALIBRAMTEL
ZODPOVĚDNÝ PROJEKTANT
ING. MARTIN HEIDER

Česká republika - SŠHR, šerňitová 1/616, 150 85 Praha 5
AUTORIZACE
ARCHITEKTONICKÉ A STAVEBNÉ TECHNICKÉ ŘEŠENÍ

STÁVAJÍCÍ STAV
SVISLÝ ŘEZ A-A

ČÍSLO DOKUMENTU
30/16

ČÍSLO KÓDU

PRIMAPROJEKT

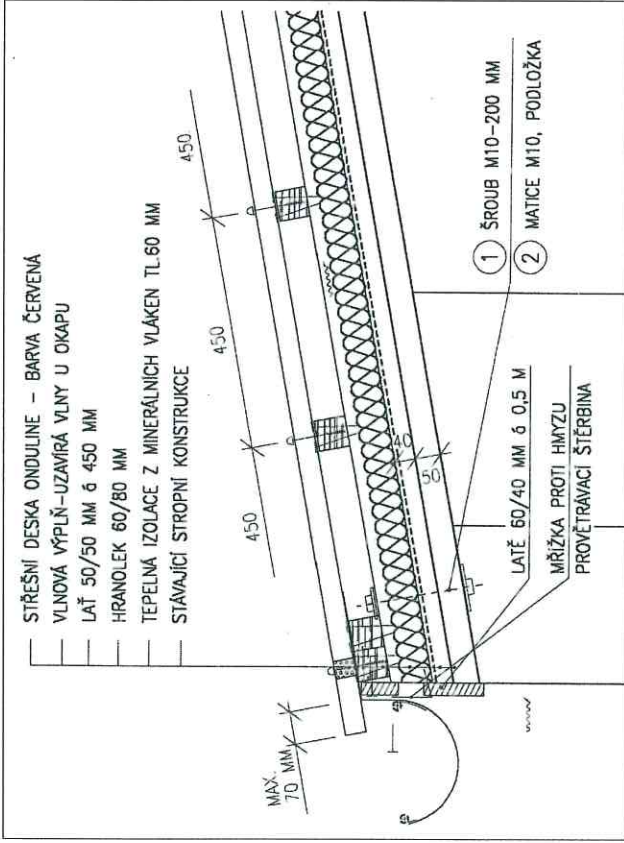
DATAUM 12/2016
MĚRITVO 1:100
STAVBY PROJEKT
ČÍSLO VÝKRESU

ING. MARTIN HEIDER
PRIMAPROJEKT
KONKRETNÍ PRÁCE: 1456/7, 1456/8

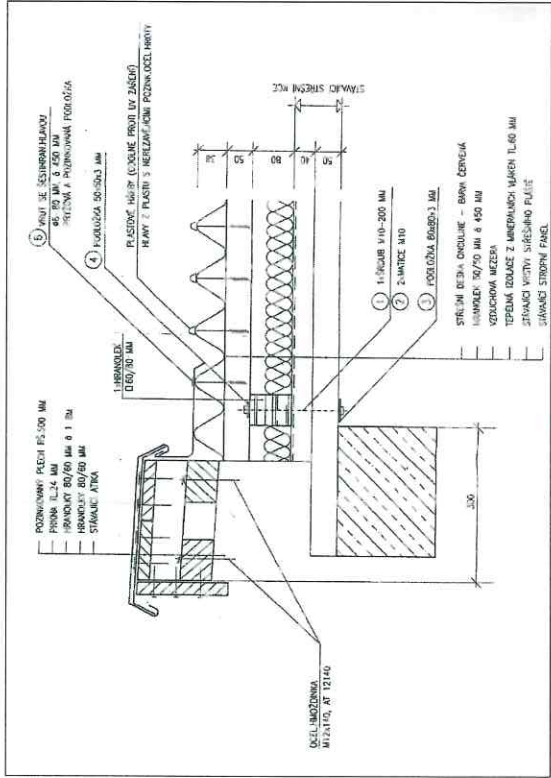
tel. 776 046 949
fax. 853 821 673
e-mail: primaprojekt@seznam.cz

AUTORIZACE

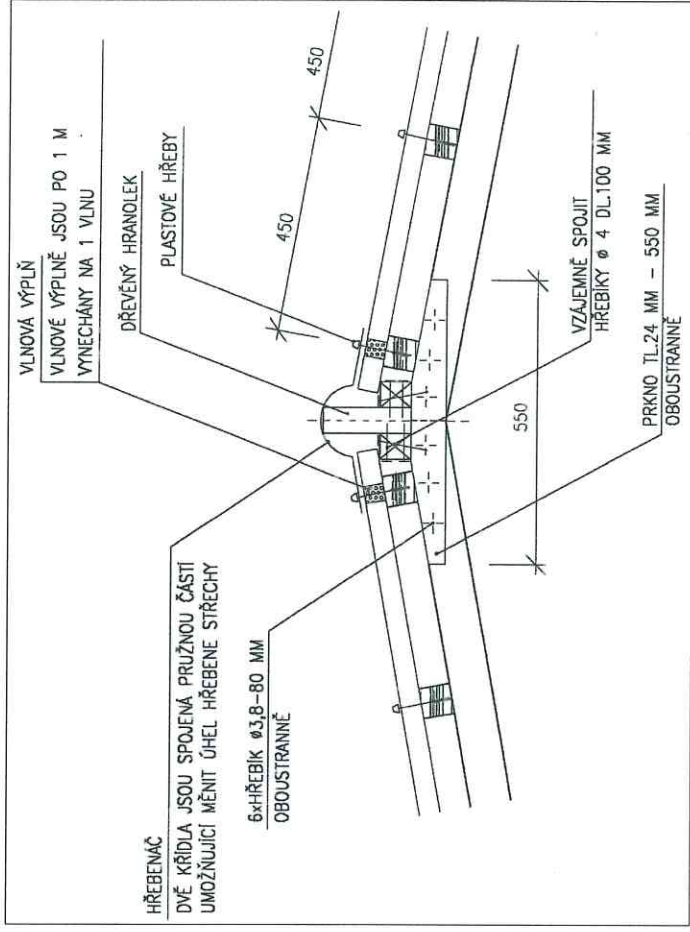
DETAIL U OKAPU



DETAIL U ATIKY



DETAIL U HŘEBENE



POZNÁMKA

1. PŘEVZATO Z PŮVODNÍ PROJEKTOVÉ DOKUMENTACE

PRŮVĚRA

Oprava střešní krytiny skladu C2 včetně výměny okapů, svodů a hromosvodů

MĚTO STAVBY
Hala C2, k.ú. Hrojník, parc.č. 1456/7

PROJEKTOVÁ
ING. MARTIN HEIDER

OBJEDMATEL
Česká republika - SŠR, Šeříkova 1/616, 150 85 Praha 5

STÁVAJÍCÍ STAV
DETAILY

PRMAPROJEKT

ING. MARTIN HEIDER
PROJEKTOVÁ
KONSTRUKČNÍ ÚSTAV
KAMARSKÝ ÚSTAV, 146 01 BRNO

TEL: 776 048 949
FAX: 562 821 673
E-mail: prmaprojekt@seznam.cz

DATUM 12/2016
MĚŘÍTKO 1:10
STAVBA PROJEKT
ČÍSLO VÝKRESU 07