



**OBJEDNÁVKA č.VR-22/2024/6200**

<b>ODBĚRATEL</b>	<b>DODAVATEL</b>
<p><b>Institut postgraduálního vzdělávání ve zdravotnictví</b> Ruská 2412/85 100 00 Praha 10</p> <p>IČO: 00023841 DIČ: CZ00023841</p> <p>Bankovní spojení: ČNB Číslo účtu: 19535101/0710</p>	<p><b>GiTy, a.s.</b> Mariánské náměstí 617/1 617 00 Brno</p> <p>IČO: 25302400 DIČ: CZ25302400</p> <p>Plátce DPH: ano</p> <p>Bankovní spojení: Číslo účtu:</p>
Datum vystavení objednávky: 22.8.2024	Datum přijetí objednávky:
Objednávku vystavil: Telefonní číslo: E-mailová adresa:	Kontaktní osoba Dodavatele: Telefonní číslo: E-mailová adresa:
Termín dodání: do 30 dnů od přijetí Objednávky	<b>CELKOVÁ CENA (v Kč bez DPH)</b>
Způsob platby: bezhotovostní	<b>485.000 Kč</b>
Splatnost faktury: 30 kalendářních dnů	
<b>PŘEDMĚT OBJEDNÁVKY</b>	
<p>Tímto u Vás objednááme zpracování <b>studie proveditelnosti datového centra pro náš institut</b>. Součástí zpracování studie proveditelnosti je návrh budoucí infrastruktury datového centra. Výstupem workshopů s IPVZ a návrhu budoucího stavu bude ucelený dokument Studie proveditelnosti obsahující High Level Design (HLD) část obsahující architekturu, topologii a specifikaci navrhovaného budoucího řešení. Očekávaný výstup ve studii proveditelnosti a specifikace v HLD návrhu řešení musí být zpracován v takovém detailu, aby jej bylo možné použít jako podklad pro výběrové řízení (VŘ) pro modernizaci IPVZ prostředí datového centra. Návrh musí splňovat ověřené moderní designy, zásady a zabezpečení, přičemž musí dbát na ekonomiku výhodnost a udržitelnost řešení, které je plánováno min. na 5 let.</p> <p>Details:</p> <p><b>1. Návrh architektury a designu budoucí infrastruktury datového centra</b></p> <p>Návrh musí reflektovat požadavky a potřeby IPVZ administrátorů, které budou diskutovány na společných workshopech. Návrh bude realizován také na základě provedené analýzy stávajícího stavu. Cílem návrhu je navrhnout ověřený moderní design v oblastech:</p> <ul style="list-style-type: none"><li>• Síťová infrastruktura LAN v rámci datového centra a jeho napojení do dalších síťových celků IPVZ</li><li>• Serverová infrastruktura zajišťující výpočetní výkon pro běh aplikací IPVZ</li><li>• Virtualizační vrstva</li></ul> <p><b>1.1. Návrh architektury a designu budoucího stavu podpůrné infrastruktury datového centra</b></p> <p>Výstupem v této oblasti se očekává příslušná kapitola pro danou oblast obsahující minimálně:</p> <ul style="list-style-type: none"><li>• Projekt stavebních úprav datového centra</li><li>• Projekt elektro součástí datového centra vč. záložních prvků</li><li>• Projekt chladících a zhašecích systémů</li><li>• Projekt zbylých podpůrných služeb datového centra</li><li>• Obecný popis požadavků na navrhované typy aktivních prvků v podobě použitelné pro vypsání výběrového řízení</li></ul>	



## **1.2. Návrh architektury a designu budoucího stavu diskových úložišť a jejich připojení ke serverům včetně řešení zálohování**

Výstupem v této oblasti se očekává příslušná kapitola v podobě High Level Design (HLD) pro danou oblast obsahující minimálně:


- Popis řešení pro ukládání dat a připojení diskových úložišť k serverům
- Popis řešení zálohování
- Obecný popis požadavků na navrhované řešení v podobě diskových úložišť, síťového propojení a software pro zálohování v podobě použitelné pro vypsání výběrového řízení

## **1.3. Návrh architektury a designu budoucího stavu řešení pro zajištění vysoké dostupnosti aplikací**

Výstupem v této oblasti se očekává příslušná kapitola v podobě High Level Design (HLD) pro danou oblast obsahující minimálně:

- Popis řešení pro zajištění vysoké dostupnosti aplikací
- Obecný popis požadavků na navrhované řešení pro zajištění vysoké dostupnosti aplikací v podobě použitelné pro vypsání výběrového řízení

## **ZÁVAZNÉ PODMÍNKY OBJEDNÁVKY**

- 1) Tato Objednávka zavazuje Dodavatele ke sjednanému plnění a Odběratele k úhradě sjednané ceny.
- 2) Celková cena je maximální, nepřekročitelná a zahrnuje veškeré náklady Dodavatele.
- 3) K Celkové ceně bude připočítána DPH dle sazby daně platné ke dni uskutečnění zdanitelného plnění.
- 4) Objednávka se považuje za splněnou okamžikem předání a převzetí Předmětu objednávky.
- 5) Předmět objednávky bude předán a převzat na základě oboustranně potvrzeného Dodacího listu (nebo Předávacího protokolu), který je podkladem pro vystavení faktury.
- 6) Faktura bude vystavena po předání a převzetí Předmětu objednávky bez vad a nedodělků. Datum uskutečnění zdanitelného plnění musí být shodné s datem uvedeným na Dodacím listu.
- 7) Splatnost faktury je 30 kalendářních dnů ode dne doručení bezvadné faktury na adresu Objednatele.
- 8) Na faktuře musí být uvedeno číslo Objednávky VR-22/2024/6200. V případě neuvedení čísla Objednávky nebo jiných povinných náležitostí faktury bude faktura vrácena zpět Dodavateli k doplnění.
- 9) V případě prodlení s dodáním Předmětu objednávky bude Dodavateli účtováno penále ve výši 1 % z celkové kupní ceny za každý den prodlení.
- 10) V případě odstoupení od této Objednávky přede dnem zahájení plnění nebudou Dodavatelem účtovány žádné storno poplatky.
- 11) Dodavatel se zavazuje, že Předmět objednávky bude dodán dle nabídky, kterou zaslal a že splňuje všechny náležitosti, které byly poptávány
- 12) Dodavatel byl informován o povinnosti Odběratele uveřejnit tuto Objednávku v Registru smluv v souladu se zákonem č. 340/2015 Sb., o zvláštních podmínkách účinnosti některých smluv, uveřejňování těchto smluv a o registru smluv, a to v plném znění včetně celkové ceny a veškerých metadat v souladu s příslušnými právními předpisy.
- 13) Objednávka je platná ode dne podpisu a účinná ode dne zveřejnění v Registru smluv.
- 14) Obě strany shodně prohlašují, že pokud se podmínkami této Objednávky na základě vzájemné dohody řídily již ode dne dojednání obsahu této Objednávky před její účinností, budou veškerá vzájemná plnění poskytnutá ode dne dojednání obsahu do dne nabytí účinnosti považována za plnění poskytnutá dle této Objednávky. Obě strany prohlašují, že nebudou vzájemně vznášet vůči druhé straně nároky z titulu bezdůvodného obohacení.
- 15) Kontaktní osobou Objednatele je 



## POTVRZENÍ OBJEDNÁVKY

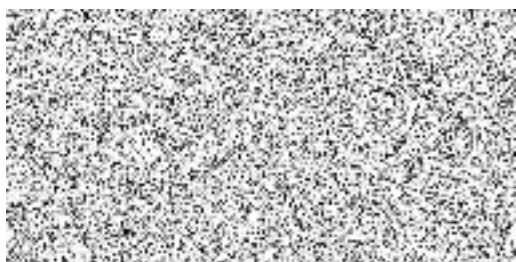
Ing. Zdeněk Blažek, MBA  
Náměstek pro IT a digitální transformaci  
Datum a podpis:



Ing. Nikol Ivanovová, MBA, MBE  
Náměstkyně pro ekonomiku a provoz  
Datum a podpis:



MUDr. Irena Maříková, MBA  
Ředitelka  
Datum a podpis:



Jméno, příjmení, funkce: .....

Datum a podpis osoby, oprávněné jednat jménem  
Dodavatele:

