



**DODATEK č. 1 ke smlouvě  
o připojení elektrické požární signalizace na pult centralizované ochrany  
pomocí zařízení dálkového přenosu (dále jen „smlouva“)**

kteřou podle ustanovení § 1746 odst. 2 a podle ustanovení § 2631 až 2635 zákona č. 89/2012 Sb., občanského zákoníku, ve znění pozdějších předpisů,  
uzavřely dne 21. 3. 2024 smluvní strany:

**Název společnosti / organizace: GPN GmbH –organizační složka Česká republika**

**Husova 1056, 374 01 Trhové Sviny**

**IČ: 26113945**

**DIČ: CZ683714064**

**Právně jednající: Ing. Jiří Šimek, vedoucí odštěpného závodu**

**Střežený objekt: GPN strojírna s. r. o., Husova 1056, 374 01 Trhové Sviny**

**Bankovní spojení: 3012001960/5500**

jako provozovatel elektrické požární signalizace

a

**Česká republika - Hasičský záchranný sbor Jihočeského kraje**

**Pražská tř. 2666/52b, 370 04 České Budějovice**

**IČ: 70882835**

**Bankovní spojení: Česká národní banka 19-125135881/0710**

**Zastoupený: plk. Ing. Martinem Svitákem, ředitelem HZS Jihočeského kraje**

- I. Smluvní strany se dohodly na změně článku IV. odst. 2 písm. a) Smlouvy o připojení elektrické požární signalizace na pult centralizované ochrany pomocí zařízení dálkového přenosu uzavřené dne 21. 3. 2024 tak, že se článek IV. odst. 2 písm. a) zrušuje s platností dnem podpisu oběma smluvními stranami a účinností dnem uveřejnění v registru smluv a nahrazuje se následujícím zněním:

**„Cena za jednotlivé Služby je v den uzavření Smlouvy stanovena následovně:**

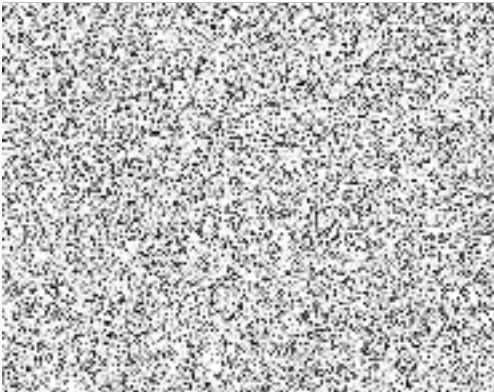
- a) **19.314,- Kč** pololetně za trvalé střežení EPS napojeného Objektu. Provozovatel EPS je povinen uhradit cenu této Služby na základě této Smlouvy bezhotovostní platbou v českých korunách bankovním převodem na účet HZS kraje uvedený v záhlaví Smlouvy. Provozovatel EPS bere na vědomí, že faktura k této platbě nebude HZS kraje vystavována. Částka za tuto Službu je splatná vždy nejdříve v 1. den měsíce následujícího po měsíci, za který je tato Služba poskytována a nejpozději do 30. dne měsíce následujícího po měsíci, za který je tato Služba poskytována, tj. v průběhu kalendářních měsíců leden a červenec, vždy za uplynulý půlrok. V případě, že trvalé střežení bude zahájeno v měsících duben či říjen, je Provozovatel EPS povinen uhradit v první platbě částku **9.657,- Kč** a v následujících obdobích pak již hradí pololetní platby ve výši **19.314,- Kč**, jak uvedeno výše. V případě, že trvalé střežení bude zahájeno v průběhu měsíce je

Provozovatel EPS povinen uhradit plnou částku za každý započatý měsíc, tj. **3.219,- Kč**. Případný přeplatek zašle HZS kraje na bankovní účet Provozovatele EPS do 15 dnů od vzniku přeplatku.

- II. Tento dodatek je vyhotoven ve dvou výtiscích, z nichž každá ze smluvních stran obdrží jeden.
- III. Tento dodatek vstupuje v platnost dnem podpisu oběma smluvními stranami a v účinnost dnem uveřejnění v registru smluv.

Místo, datum: *Trhovi Sviny, 15.8.2024*

GPN GmbH – organizační složka  
Česká republika:



Místo, datum: 26-08-2024

*ČESKÉ ZÁCHRANĚ*  
Hasičský záchranný sbor  
Libeňského kraj

