



DODATEK č. 1 ke smlouvě
o připojení elektrické požární signalizace na pult centralizované ochrany
pomocí zařízení dálkového přenosu (dále jen „smlouva“)

kterou podle ustanovení § 1746 odst. 2 a podle ustanovení § 2631 až 2635 zákona č. 89/2012 Sb.,
občanského zákoníku, ve znění pozdějších předpisů,
uzavřely dne 28. 3. 2024 smluvní strany:

Název společnosti / organizace: Magna Cartech spol. s r. o.
Hospodářský park 600, 378 10 České Velenice
IČ: 60839368
DIČ: CZ60839368
Právně jednající: Adam Kupiec
Střežený objekt: Hospodářský park 602, 378 10 České Velenice
Bankovní spojení: 1000523818/3500
jako provozovatel elektrické požární signalizace

a

Česká republika - Hasičský záchranný sbor Jihočeského kraje
Pražská tř. 2666/52b, 370 04 České Budějovice
IČ: 70882835
Bankovní spojení: Česká národní banka 19-125135881/0710
Zastoupený: plk. Ing. Martinem Svitákem, ředitelem HZS Jihočeského kraje

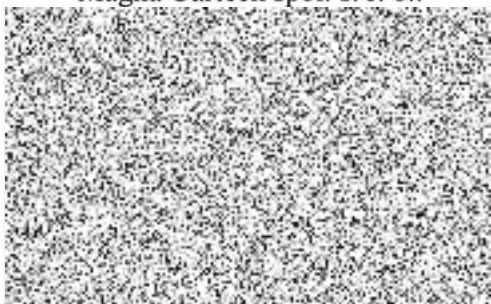
- I. Smluvní strany se dohodly na změně článku IV. odst. 2 písm. a) Smlouvy o připojení elektrické požární signalizace na pult centralizované ochrany pomocí zařízení dálkového přenosu uzavřené dne 28. 3. 2024 tak, že se článek IV. odst. 2 písm. a) zrušuje s platností dnem podpisu oběma smluvními stranami a účinností dnem uveřejnění v registru smluv a nahrazuje se následujícím zněním:
„Cena za jednotlivé Služby je v den uzavření Smlouvy stanovena následovně:
a) **19.314,- Kč** pololetně za trvalé střežení EPS napojeného Objektu. Provozovatel EPS je povinen uhradit cenu této Služby na základě této Smlouvy bezhotovostní platbou v českých korunách bankovním převodem na účet HZS kraje uvedený v záhlaví Smlouvy. Provozovatel EPS bere na vědomí, že faktura k této platbě nebude HZS kraje vystavována. Částka za tuto Službu je splatná vždy nejdříve v 1. den měsíce následujícího po měsíci, za který je tato Služba poskytována a nejpozději do 30. dne měsíce následujícího po měsíci, za který je tato Služba poskytována, tj. v průběhu kalendářních měsíců leden a červenec, vždy za uplynulý půlrok. V případě, že trvalé střežení bude zahájeno v měsících duben či říjen, je Provozovatel EPS povinen uhradit v první platbě částku **9.657,- Kč** a v následujících obdobích pak již hradí pololetní platby ve výši **19.314,- Kč**, jak uvedeno výše. V případě, že trvalé střežení bude zahájeno v průběhu měsíce je

Provozovatel EPS povinen uhradit plnou částku za každý započatý měsíc, tj. **3.219,- Kč**. Případný přeplatek zašle HZS kraje na bankovní účet Provozovatele EPS do 15 dnů od vzniku přeplatku.

- II. Tento dodatek je vyhotoven ve dvou výtiscích, z nichž každá ze smluvních stran obdrží jeden.
- III. Tento dodatek vstupuje v platnost dnem podpisu oběma smluvními stranami a v účinnost dnem uveřejnění v registru smluv.

Místo, datum: *ČESKÉ VELEUVICE 13.8.2024*

Magna Cartech spol. s r. o.:



Místo, datum: *26-08-2024*

ČESKÉ BUDĚJOVICE
Hasičský záchranný sbor

Jihočeského kraje

