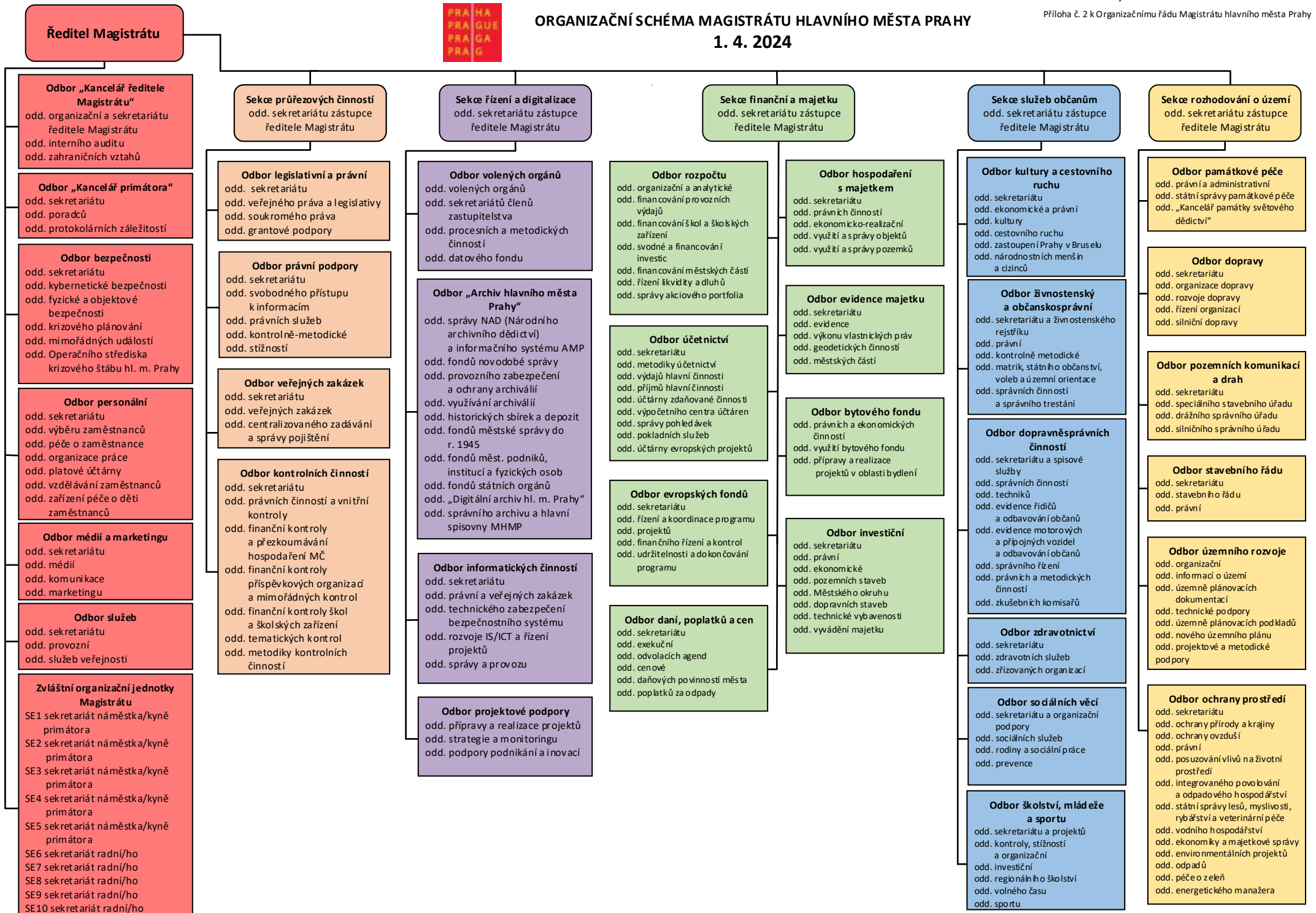




# ORGANIZAČNÍ SCHÉMA MAGISTRÁTU HLAVNÍHO MĚSTA PRAHY

1. 4. 2024



**Ředitel Magistrátu**

**Odbor „Kancelář ředitele Magistrátu“**  
 odd. organizační a sekretariátu ředitele Magistrátu  
 odd. interního auditu  
 odd. zahraničních vztahů

**Odbor „Kancelář primátora“**  
 odd. sekretariátu  
 odd. poradců  
 odd. protokolárních záležitostí

**Odbor bezpečnosti**  
 odd. sekretariátu  
 odd. kybernetické bezpečnosti  
 odd. fyzické a objektové bezpečnosti  
 odd. krizového plánování  
 odd. mimořádných událostí  
 odd. Operačního střediska krizového štábu hl. m. Prahy

**Odbor personální**  
 odd. sekretariátu  
 odd. výběru zaměstnanců  
 odd. péče o zaměstnance  
 odd. organizace práce  
 odd. platové úctárny  
 odd. vzdělávání zaměstnanců  
 odd. zařízení péče o děti zaměstnanců

**Odbor médií a marketingu**  
 odd. sekretariátu  
 odd. médií  
 odd. komunikace  
 odd. marketingu

**Odbor služeb**  
 odd. sekretariátu  
 odd. provozní  
 odd. služeb veřejnosti

**Zvláštní organizační jednotky Magistrátu**  
 SE1 sekretariát náměstka/kyně primátora  
 SE2 sekretariát náměstka/kyně primátora  
 SE3 sekretariát náměstka/kyně primátora  
 SE4 sekretariát náměstka/kyně primátora  
 SE5 sekretariát náměstka/kyně primátora  
 SE6 sekretariát radní/ho  
 SE7 sekretariát radní/ho  
 SE8 sekretariát radní/ho  
 SE9 sekretariát radní/ho  
 SE10 sekretariát radní/ho

**Sekce průřezových činností**  
 odd. sekretariátu zástupce ředitele Magistrátu

**Odbor legislativní a právní**  
 odd. sekretariátu  
 odd. veřejného práva a legislativy  
 odd. soukromého práva  
 odd. grantové podpory

**Odbor právní podpory**  
 odd. sekretariátu  
 odd. svobodného přístupu k informacím  
 odd. právních služeb  
 odd. kontrolně-metodické  
 odd. stížností

**Odbor veřejných zakázek**  
 odd. sekretariátu  
 odd. veřejných zakázek  
 odd. centralizovaného zadávání a správy pojištění

**Odbor kontrolních činností**  
 odd. sekretariátu  
 odd. právních činností a vnitřní kontroly  
 odd. finanční kontroly a přezkoumávání hospodaření MČ  
 odd. finanční kontroly příspěvkových organizací a mimořádných kontrol  
 odd. finanční kontroly škol a školských zařízení  
 odd. tematických kontrol  
 odd. metodiky kontrolních činností

**Sekce řízení a digitalizace**  
 odd. sekretariátu zástupce ředitele Magistrátu

**Odbor volených orgánů**  
 odd. volených orgánů  
 odd. sekretariátů členů zastupitelstva  
 odd. procesních a metodických činností  
 odd. datového fondu

**Odbor „Archiv hlavního města Prahy“**  
 odd. správy NAD (Národního archivního dědictví) a informačního systému AMP  
 odd. fondů novodobé správy  
 odd. provozního zabezpečení a ochrany archiválií  
 odd. využívání archiválií  
 odd. historických sbírek a deposit  
 odd. fondů městské správy do r. 1945  
 odd. fondů měst. podniků, institucí a fyzických osob  
 odd. fondů státních orgánů  
 odd. správního archivu a hlavní spisovny MHMP

**Odbor infromatických činností**  
 odd. sekretariátu  
 odd. právní a veřejných zakázek  
 odd. technického zabezpečení bezpečnostního systému  
 odd. rozvoje IS/ICT a řízení projektů  
 odd. správy a provozu

**Odbor projektové podpory**  
 odd. přípravy a realizace projektů  
 odd. strategie a monitoringu  
 odd. podpory podnikání a inovací

**Sekce finanční a majetku**  
 odd. sekretariátu zástupce ředitele Magistrátu

**Odbor rozpočtu**  
 odd. organizační a analytické  
 odd. finanční a provozních výdajů  
 odd. finanční škol a školských zařízení  
 odd. svobodné a finanční investic  
 odd. finanční městských částí  
 odd. řízení likvidity a dluhů  
 odd. správy akciového portfolia

**Odbor účetnictví**  
 odd. sekretariátu  
 odd. metodiky účetnictví  
 odd. výdajů hlavní činnosti  
 odd. příjmů hlavní činnosti  
 odd. účetní zdražované činnosti  
 odd. výpočetního centra účtáren  
 odd. správy pohledávek  
 odd. pokladních služeb  
 odd. účetní evropských projektů

**Odbor evropských fondů**  
 odd. sekretariátu  
 odd. řízení a koordinace programu  
 odd. projektů  
 odd. finančního řízení a kontrol  
 odd. udržitelnosti a dokončování programu

**Odbor daní, poplatků a cen**  
 odd. sekretariátu  
 odd. exekuční  
 odd. odvolacích agend  
 odd. cenové  
 odd. daňových povinností města  
 odd. poplatků za odpady

**Odbor hospodaření s majetkem**  
 odd. sekretariátu  
 odd. právních činností  
 odd. ekonomicko-realizační  
 odd. využití a správy objektů  
 odd. využití a správy pozemků

**Odbor evidence majetku**  
 odd. sekretariátu  
 odd. evidence  
 odd. výkonu vlastnických práv  
 odd. geodetických činností  
 odd. městských částí

**Odbor bytového fondu**  
 odd. právních a ekonomických činností  
 odd. využití bytového fondu  
 odd. přípravy a realizace projektů v oblasti bydlení

**Odbor investiční**  
 odd. sekretariátu  
 odd. právní  
 odd. ekonomické  
 odd. pozemních staveb  
 odd. Městského okruhu  
 odd. dopravních staveb  
 odd. technické vybavenosti  
 odd. vyvážení majetku

**Sekce služeb občanům**  
 odd. sekretariátu zástupce ředitele Magistrátu

**Odbor kultury a cestovního ruchu**  
 odd. sekretariátu  
 odd. ekonomické a právní  
 odd. kultury  
 odd. cestovního ruchu v Bruselu  
 odd. zastoupení Prahy v Bruselu  
 odd. národnostních menšin a cizinců

**Odbor životnostný a občanskoprávní**  
 odd. sekretariátu a životnostného rejstříku  
 odd. právní  
 odd. kontrolně metodické  
 odd. matrik, státního občanství, voleb a územní orientace  
 odd. správních činností a správního trestání

**Odbor dopravněsprávních činností**  
 odd. sekretariátu a spisové služby  
 odd. správních činností  
 odd. techniků  
 odd. evidence řidičů a odbavování občanů  
 odd. evidence motorových a přípojných vozidel a odbavování občanů  
 odd. správního řízení  
 odd. právních a metodických činností  
 odd. zkušebních komisařů

**Odbor zdravotnictví**  
 odd. sekretariátu  
 odd. zdravotních služeb  
 odd. zřizovaných organizací

**Odbor sociálních věcí**  
 odd. sekretariátu a organizační podpory  
 odd. sociálních služeb  
 odd. rodiny a sociální práce  
 odd. prevence

**Odbor školství, mládeže a sportu**  
 odd. sekretariátu a projektů  
 odd. kontroly, stížností a organizační  
 odd. investiční  
 odd. regionálního školství  
 odd. volného času  
 odd. sportu

**Sekce rozhodování o území**  
 odd. sekretariátu zástupce ředitele Magistrátu

**Odbor památkové péče**  
 odd. právní a administrativní  
 odd. státní správy památkové péče  
 odd. „Kancelář památky světového dědictví“

**Odbor dopravy**  
 odd. sekretariátu  
 odd. organizace dopravy  
 odd. rozvoje dopravy  
 odd. řízení organizací  
 odd. silniční dopravy

**Odbor pozemních komunikací a drah**  
 odd. sekretariátu  
 odd. speciálního stavebního úřadu  
 odd. drážního správního úřadu  
 odd. silničního správního úřadu

**Odbor stavebního řádu**  
 odd. sekretariátu  
 odd. stavebního řádu  
 odd. právní

**Odbor územního rozvoje**  
 odd. organizační  
 odd. informací o území  
 odd. územně plánovacích dokumentací  
 odd. technické podpory  
 odd. územně plánovacích podkladů  
 odd. nového územního plánu  
 odd. projektové a metodické podpory

**Odbor ochrany prostředí**  
 odd. sekretariátu  
 odd. ochrany přírody a krajiny  
 odd. ochrany ovzduší  
 odd. právní  
 odd. posuzování vlivů na životní prostředí  
 odd. integrovaného povolání a odpadového hospodářství  
 odd. státní správy lesů, myslivosti, rybníků a veterinární péče  
 odd. vodního hospodářství  
 odd. ekonomiky a majetkové správy  
 odd. environmentálních projektů  
 odd. odpadů  
 odd. péče o zeleň  
 odd. energetického manažera