

KUPNÍ SMLOUVA č. 25/006/ŠI

uzavírají níže uvedeného dne, měsíce a roku kupní smlouvu výše uvedeného názvu v souladu s § 2079 a násl. zákona č. 89/2012 Sb., občanský zákoník.

I. SMLUVNÍ STRANY

TECHNOCAR s.r.o.
se sídlem Na Sádkách 1935, 767 01 Kroměříž
IČ: 26943654
DIČ: CZ26943654
zápis v OR Krajský soud Brno, oddíl C, vložka 47292
bankovní spojení: ČSOB Kroměříž, č.ú. v měně € : 204185326/0300
č.ú. v Kč měně 193244676/0300
pan Rapant Zdeněk - jednatel společnosti
(dále také jako „Prodávající“)

a

Technická správa města Žatec, s.r.o.
Čeradická 1014, 438 01 Žatec
IČO: 22792830
DIČ: CZ22792830
jednající pan Ing. Andrej Grežo jednatel firmy
zápis v OR Krajského soudu v Ústí nad Labem, oddíl C, vložka 31535
(dále také jako „Kupující“)

II.

PŘEDMĚT PLNĚNÍ

1. Předmětem této smlouvy je dodání nákladního podvozku IVECO DAILY 50 C 16H 3.OZ, včetně hydraulického jeřábu HYVA HA 15 E2 a sklápěcí korby
2. Přesný popis předmětu plnění je uvedený v příloze č. 1, která je nedílnou součástí této smlouvy.

III.

TERMÍN PLNĚNÍ A MÍSTO PŘEDÁNÍ

1. Termín dodání předmětu této Kupní smlouvy je březen 2025. Předání předmětu Kupní smlouvy je v předem dohodnutém termínu v prostorách firmy Technické správy města Žatec.

IV.
KUPNÍ CENA

1. Cena za předmět Kupní smlouvy byla stanovena dohodou smluvních stran a činí:

1) hydraulický jeřáb HYVA HA 15 E2 vč. olejové nádrže	7.280,- EUR
Trámec včetně základny a otočných opěr	2.290,- EUR
Cena bez DPH	9.570,- EUR
DPH 21 %	2009,70 EUR
Včetně DPH	11.579,70 EUR

2) nákladní podvozek IVECO DAILY 50C16Z

- sklápěcí nástavba
- hydraulické čerpadlo s adaptérem
- montáž jeřábu včetně kalibrace
- boční zábrany proti podjetí hliníkové sklopné (nejsou povinné pro vozidlo N1)
- 4 ks upevňovacích ok do podlahy (1 t), rozmístěné: krajní oka cca 500 mm od čel, středové oka cca uprostřed nástavby, hmotnost cca 10 kg
- schránka na nářadí

Celková cena za podvozek Iveco a sklápěcí nástavbu včetně příslušenství 1.450.000,- Kč

Cena bez DPH	1.450.000,- Kč
DPH 21 %	304.500,- Kč
Včetně DPH	1.754.500,- Kč

V.

PLATEBNÍ PODMÍNKY

1. Cenu za předmět Kupní smlouvy uvedenou v odstavci IV, zaplatí kupující prodávajícímu: celkovou částku uhradí kupující na základě daňového dokladu do 14 dnů od předání předmětu smlouvy.
2. Cena bude uhrazena bankovním převodem na účet prodávajícího vedený u Československé obchodní banky, a.s., pobočka Kroměříž. Pokud bude kupní cena dle odstavce 1.1. hrazena v korunách, pak se pro přepočtení na korunovou cenu použije kurz ČSOB deviza prodej, platný v den vystavení daňového dokladu.

VI.

SMLUVNÍ POKUTA

1. V případě, že kupující neuhradí cenu za předmět plnění uvedenou v odst. IV. ve smluvené lhůtě, je povinen zaplatit prodávajícímu smluvní pokutu ve výši 0,05% z neuhrazené částky za každý den prodlení. Tím není dotčeno právo prodávajícího na náhradu škody, a to na základě vyúčtování úroků z prodlení. Pokud prodávající úrok z prodlení nevyúčtuje do 60 dnů ode dne převzetí vozidla kupujícím, má se za to, že se úrok z prodlení promíjí.
2. V případě, že bude prodávající v prodlení s předáním vozidla kupujícímu, zavazuje se zaplatit kupujícímu smluvní pokutu ve výši 0,05 % Kč za každý den prodlení.
3. Smluvní pokuty, jsou splatné ve lhůtě do 10 dnů ode dne doručení písemné výzvy oprávněné strany této smlouvy formou doporučeného dopisu na adresu uvedenou v záhlaví této smlouvy.

4. Pro případ, že Kupující nebo Prodávající odstoupí od této smlouvy, sjednávají smluvní strany smluvní pokutu ve výši 20% z ceny předmětu plnění. Tuto smluvní pokutu není Kupující nebo Prodávající povinen uhradit v případě podstatného porušení smlouvy druhou smluvní stranou. Za podstatné porušení smlouvy ze strany Prodávajícího se považuje nedodání Předmětu plnění dle specifikace v příloze č. 1. Smluvní pokuta uvedená v této smlouvě je splatná ve lhůtě do 30 dnů od doručení písemné výzvy oprávněné strany této smlouvy formou doporučeného dopisu na adresu uvedenou v záhlaví této smlouvy.

VII.

PŘEDÁNÍ PŘEDMĚTU

1. Při předání předmětu Kupní smlouvy bude prodávajícím provedeno řádné seznámení obsluhy s provozem a údržbou. Bude předán návod k údržbě a obsluze předmětu Kupní smlouvy. O tomto předání a zaškolení bude sepsán protokol, který bude podepsán oběma smluvními stranami.
2. Zároveň s předmětem Kupní smlouvy budou dodány veškeré doklady nutné pro jeho provoz.

VIII.

ZÁRUČNÍ DOBA – ODPOVĚDNOST ZA VADY

1. Prodávající poskytuje záruku :
na podvozek Iveco 24 měsíců
hydraulický jeřáb HYVA 12 měsíců a dalších 12 měsíců na konstrukci jeřábu
sklápěcí korba včetně montáže 12 měsíců
a to za dodržení podmínek předepsaných servisních intervalů stanovených výrobcem.
Záruka začíná běžet dnem řádného předání předmětu Kupní smlouvy Kupujícímu.
2. Kupující je povinen vady díla Prodávajícímu oznámit bez zbytečného odkladu po jejich zjištění a to písemnou formou, t.j. dopisem, faxem, e-mailem. V oznámení musí Kupující zjištěné vady popsat a uvést, jak se projevují. Jestliže tyto vady bude Kupující oznamovat faxem či emailem, je povinen je poté zaslat i doporučeně na adresu Prodávajícímu.
3. Prodávající se zavazuje reagovat na záruční opravu nejpozději do 48 hodin ode dne doručení oznámení o vadě (mimo období dnů pracovního volna a pracovního klidu, tedy víkendů a svátků, o kterou se tato lhůta prodlužuje) a zabezpečit realizaci opravy předmětu plnění plynule.
4. Prodávající neodpovídá za vady vzniklé nevhodným užíváním předmětu Kupní smlouvy v rozporu s účelem, pro který je předmět Kupní smlouvy užíván a v nedostatečné údržbě.
5. Smluvní strany se dohodly, že v případě vady v záruční lhůtě má Kupující právo požadovat a Prodávající povinnost odstranit vady zdarma kromě vad, specifikovaných v článku VIII. odst. 4 této Smlouvy.

IX.

PŘECHOD VLASTNICKÉHO PRÁVA A NEBEZPEČÍ ŠKODY NA ZHOTOVENÉ VĚCI

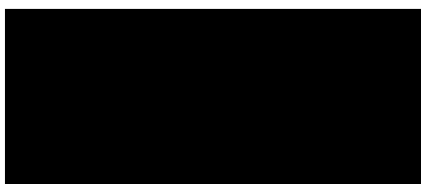
1. Řádným předáním díla Prodávajícího Kupujícímu nabývá k předmětu smlouvy vlastnické právo Kupující a tím i přechází na Kupujícího nebezpečí škody na zhotovené věci.

X.

ZÁVĚREČNÉ USTANOVENÍ

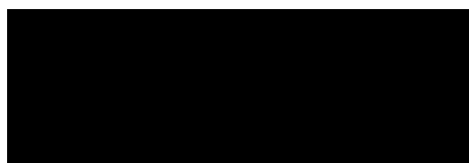
1. V případě vzniku vad na předmětu plnění z důvodu porušení povinností vyplývajících z návodu na obsluhu a údržbu, nepatří záruční lhůta uvedená v článku VIII. této smlouvy.
2. Pokud nebylo v této smlouvě sjednáno jinak, řídí se právní poměry z ní vyplývající Občanským zákoníkem.
3. Tato smlouva je vyhotovena ve dvou stejnopisech, z nichž Prodávající a Kupující obdrží po jednom výtisku.
4. Tato smlouva nabývá platnosti dnem jejího podpisu oprávněnými zástupci obou smluvních stran. Smluvní strany berou na vědomí, že tato smlouva ke své účinnosti vyžaduje uveřejnění v registru smluv podle zákona č. 340/2015 Sb., ve znění pozdějších předpisů, a s tímto uveřejněním souhlasí. Zaslání smlouvy do registru smluv zajistí kupující neprodleně po jejím podpisu poslední smluvní stranou. Kupující se současně zavazuje informovat prodávajícího o provedení registrace tak, že mu zašle kopii potvrzení správce registru smluv o uveřejnění smlouvy bez zbytečného odkladu poté, kdy sám potvrzení obdrží, popř. již v průvodním formuláři vyplní příslušnou kolonku s ID datové schránky zhotovitele a v takovém případě potvrzení od správce registru smluv o provedení registrace smlouvy obdrží obě smluvní strany zároveň. Smluvní strany souhlasí se zveřejněním svých osobních údajů ve smlouvě, která bude zveřejněna v registru smluv. Smluvní strany prohlašují, že skutečnosti obsažené ve smlouvě nepovažují za obchodní tajemství ve smyslu § 504 občanského zákoníku a udělují svolení k jejich užití a zveřejnění bez stanovení jakýchkoli dalších podmínek. Tato smlouva nabývá platnosti dnem podpisu oběma smluvními stranami a účinnosti dnem uveřejnění v registru smluv.
5. Obě smluvní strany prohlašují, že se seznámily s celým textem této smlouvy včetně jejich příloh a s celým obsahem smlouvy souhlasí. Současně prohlašují, že tuto smlouvu uzavřely svobodně, vážně, určitě a srozumitelně, nikoli v tísní nebo za nápadně nevýhodných podmínek a na důkaz toho připojují své podpisy.
6. Nedílnou součástí této smlouvy jsou následující přílohy:
 1. Popis předmětu plnění.

V Kroměříži dne



za **Prodávajícího**
Zdeněk Rapant
jednatel společnosti

V Žatci dne



za **Kupujícího**
Ing. Andrej Grežo
jednatel společnosti

Příloha č. 1 ke Kupní smlouvě č. 25/006/ŠL

Nabídka č. 155/07/2024/ŠL

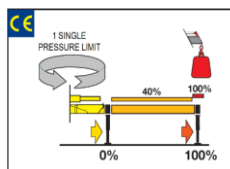
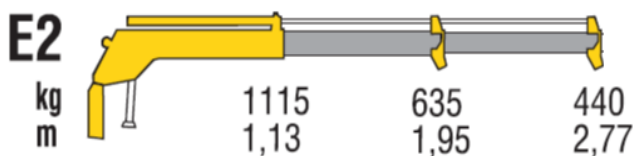
Cenová nabídka na podvozek Iveco DEILY do 3,5 t (technické zatížení 5,5 t), sklápěcí korbu TSK 3 a hydraulický jeřáb HYVA HA 15

HYD. JEŘÁB HYVA HA 15 E2

Technické parametry:

- teleskopický jeřáb třídy 1,3 tm
- horizontální dosah 2,77 m
- vlastní hmotnost jeřábu včetně opěr 193 kg
- skupina B3
- zóna otáčení 335°
- rychlost otáčení 10s/180°
- trámec se základnou a otočnými opěrami s rozpětím 2950 mm s mechanickým výsuvem
- max. pracovní sklon 3°, pracovní tlak 160 bar
- olejová náplň 17,5 l
- hydraulické čerpadlo s průtokem 8 l/min
- odpovídá normě CE- standardní barva RAL 1023 žlutá
- vyrobeno v souladu s normami EN12999 – DIN15018

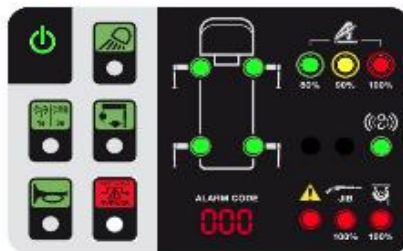
Opěry 0-100%, bez snímače otoče,
práce bez opěr na zemi



Manuální ovládání



LED panel



Montáž na podvozek: *IVECO Daily 50C16 Z, N1, rozvor: 3 750 mm, kabina krátká, odpružení ZN – mechanické zesílené, TZ, PTO.*

Třístranná sklápěcí nastavba slouží pro převoz běžného svpkého materiálu.

Typ *S3AL – A 3,5-05* celková hmotnost do 5 tun, podlaha tl. 3 mm

Rozměry v mm cca :

vnější 3360 x 2160 x 400

vnitřní 3300 x 2100 x 400

Standardní provedení:

Pomocný rám

- ocelový svařovaný s přípravou pro montáž HR HYVA HA 15 E2 za kabinou vozidla
- uchycení pro hydraulický válec
- uložení korby pro 3stranné sklápění – 4x koule
- žárově zinkovaný

Hydraulika

- hydraulický teleskopický válec
- hydraulická nádrž (součástí HR)
- 3 – cestný ventil
- hydraulický rozvaděč elektromagnetický
- hydraulický olej OHHM46
- elektrické ovládání sklápění z kabiny vozu kabelem
- omezovač zdvihu

Rám korby

- ocelový svařovaný
- podlaha - ocelový plech tl. 3 mm, materiál ocel 11523
- uchycení pro hydraulický válec s kulovým pouzdrům
- uložení korby pro 3stranné sklápění – pouzdra s tlumením hluku
- 4 zajišťovací kolíky
- podpěra korby ve zvednutém stavu
- záchytné lano

Sada sloupků

- přední přišroubované, zinkované nástřikem
- zadní přišroubované, zinkované nástřikem

Bočnice a čela:

- přední čelo z hliníkových profilů, pevné, výšky 500 mm
- bočnice z hliníkových profilů, výšky 400 mm
- zadní čelo hliníkové výšky 400 mm
- bočnice a zadní čelo sklopné
- panty bočnic TIR
- uzávěry bočnic výsuvné např. EUROCLIP

Příslušenství:

- blatníky plastové včetně zástěrek a držáků
- poziční osvětlení dle vyhl. MD ČR č. 341 – diodové
- zapojení el. instalace dle nástavbářských tabulek výrobce podvozku
- značení tlaků, rychlosti a hmotnosti na nápravách a tlaků v pneu
- záruční list, návod na obsluhu

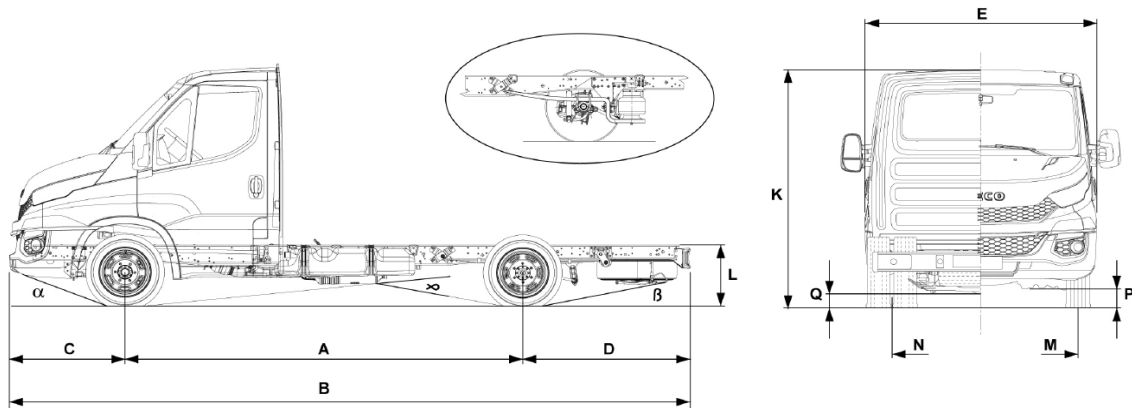
Barevné provedení:

- pomocný rám žárově zinkovaný, bez lakování
- rám korby - spodní část lakovaná vrchní tlumící barvou a následně všechny části lakované barva šedočerná cca viz plasty vozidla
- lemy a sloupky lakované barva šedočerná cca viz plasty vozidla
- bočnice a čela eloxované

Hmotnost cca 980 kg

Podvozek IVECO DAILY 50 C16H 3.0Z

- celková hmotnost : 5200kg (V TP 3500kg v kategorii N1)
- celková hmotnost soupravy : 8700kg
- pohotovostní hmotnost podvozku : 2044kg
(dle WLTP)
- zatížení na přední nápravu : 2100kg
- zatížení na zadní nápravu : 3700kg (2600kg)
- rozvor : 3750mm



Rozměry [mm]: platí pro pneumatiky: PNEU 195/75 R16 silniční P/Z vyšší únosnost

A- Rozvor	3750	E- Šířka kabiny/ podvozku	2010 / 2010
A1- Druhý rozvor		K- Vnější výška kabiny nezatíženo	2233
B- Celková délka vozidla	6553	LO- Výška rámu(podlahy)nezatíženo konec	730/792
C- Přední převis	1008	Lz- Výška rámu(podlahy) zatíženo	
D- Std zadní převis	1795	N- Max. zdvih kol nad rám (výška podběhu)	310
F/H P.náprava- začátek nástavby	1355	P- Světla výška	188
Volná délka rámu	4190	R- Průměr otáčení (obrys/ stopa)	13428 / 12764

Motor :

typ F1C EURO 6E

4 válec, přímé elektronické vstřikování COMMON RAIL Unijet, turbodmychadlo a mezichladičem vzduchu,DPF filtr.

max.výkon 118 kW (160 PS) při 2990-3500ot/min.

max.kroutící moment : 400 Nm, při 1250 – 2990 ot/min.

zdvihový objem : 2998cm³

Výfukový systém s oxidačním katalyzátorem a tlumičem výfuku umístěným podélně s koncovou výfukovou trubkou umístěnou mezi nosníky. Systém EGR + SCR

Převodovka :

6V500, 6-ti stupňová, plně synchronizovaná

Nápravy :

přední říditelná – nezávislé zavěšení kol, zadní hnací tuhá (IVECO ROCKWELL), **zadní dvoumontáž, semieliptické odpružení**

Brzdy :

kapalinové vpředu a vzadu kotoučové, parkovací mechanická, **ABS + EBD + ASR + ESP + (hillholder, LAC a mnoho dalších elektronických bezp. systémů)**

Nádrž :

70l plastová, uzamykatelná + 25l AdBlue

Kabina :

1 + 2 místa, sedadlo řidiče stavitelné ve třech směrech + dvousedadlo řidiče, digitální ukazatele Km, otáčkoměr, servořízení, **elektricky vyhříváná a nastavitelná zrcátka**, bodové světlo v kabině, **bez digitálního tachografu**, palubní počítač vč. ukazatelů spotřeby, příprava pro autorádio, **imobilizér, el.ovládaná okna, denní svícení optimální životnosti žárovek, akustická signalizace zpátečky, centrální zamykání dálkově ovládané, airbag řidiče**

Kola :

195/75 R16 (plnohodnotné rezervní kolo pod zadním převisem)

Elektrický systém :

provozní napětí 12V, akumulátor 12V/110 Ah, pomocný pohon pro pohon čerpadla

Barva :

bílá IC 194

DELIVERY URBAN

06094	Zesílená semieliptická pera s helprem
77742	Nástupní madla v kabině
08628	Horní odkládací police a 1 zásuvka DIN

CONNECT MANUAL

05925	Přídavný nastavitelný omezovač rychlosti
07196	Kompresor klimatizace
72619	Sloupek řízení nastavitelný ve 2 osách
79297	Textilní pěnové opěrky hlavy
00259	Odpružené sedadlo řidiče s loketní opěrkou
75082	Dvojsed. spoluj. s 2 tříb. pásy, stolek, schránka
79336	Mřížka přední masky chromovaná
06650	Klimatizace ovlád. automaticky

72801	Hi-Connect + navigace Evropa+ Rusko+ Turecko
76747	Palubní deska černo-modrá
02443	Volant potažený kůží
14522	Adaptivní tempomat (ACC)
04383	Elektricky ovládaná parkovací brzda
06555	Mlhovky
72625	Full LED přední světlometry

1 - ELEKTRIKA / OSVĚTLENÍ

72805	LDWS + proaktivní asistent pro jízdu v jízdních pruzích
05133	Bez digitálního tachografu
06520	Zásuv.pro přívěs 12V 13pin DIN

2 - EXTERIÉR KABINY

73024	Zpětná zrcátka pro šířku nástavby do 2350 mm
-------	--

3 - HNACÍ ÚSTROJÍ

79570	Nabíjení baterie permanentní
-------	------------------------------

4 - INTERIÉR KABINY / AUDIO

76134	Měrka oleje motoru na displeji
79247	Držák tabletu / telefonu + USB

6 - OSTATNÍ

72841	Automatické ovládání stěračů a potkávacích světel
72839	Automatické ovládání dálkových světel (AHBC)
02108	Bez telematického modulu
72806	AEBS + CITY BRAKE

CENOVÁ REKAPITULACE A PLATEBNÍ PODMÍNKY

(Uvedené ceny jsou bez DPH, EXV Kroměříž)

1) hydraulický jeřáb HYVA HA 15 E2	vč. olejové nádrže	7.280,- EUR
Trámec včetně základny a otočných opěr		2.290,- EUR
Celková cena za hydraulický jeřáb		9.570,- EUR
2) nákladní podvozek IVECO DAULY 50C16Z (je skladem)		1.095.000,- Kč
3) sklápěcí nástavba		295.000,- Kč
- hydraulické čerpadlo s adaptérem		18.500,- Kč
- montáž jeřábu včetně kalibrace		65.000,- Kč
- boční zábrany proti podjetí hliníkové sklopné (nejsoú povinné pro vozidlo N1)		8.600,- Kč
- 4 ks upevňovacích ok do podlahy (1 t), rozmístěné: krajní oka cca 500 mm od čel, středové oka cca uprostřed nástavby, hmotnost cca 10 kg		2.800,- Kč
- schránka na nářadí		6.000,- Kč
Celková cena za podvozek Iveco a nástavbu včetně příslušenství 2)+3)		1.490.900,- Kč
Poskytnutá sleva ve výši		40.900,- Kč
Konečná cena 2)+3)		1.450.000,- Kč

V Kroměříži dne

V Žatci dne

.....
za **Prodávajícího**
Zdeněk Rapant
jednatel společnosti

.....
za **Kupujícího**
Ing. Andrej Grežo
jednatel společnosti