



JAMPL-PSV s.r.o.



Dodavatel

JAMPL-PSV s.r.o.

Pruněřov 386

43201 Kadaň

IČ: 25014081 DIČ: CZ25014081

Společnost je zapsána v Obchodním rejstříku vedeném u Krajského soudu v Ústí nad Labem, oddíl C, vložka 11605.

Bankovní účet: 19-8182320297/0100

SWIFT: KOMBCZPP

IBAN: CZ520100000198182320297

VS: 22400317 KS: 0308 SS:

Tel.: 602278617

Fax:

WWW: www.jampl.cz

E-mail: jampl@jampl.cz

Dům dětí a mládeže Šuplík Kadaň, ul. Jana Roháče 1381

Jana Roháče 1381

43201 Kadaň

Česká republika

IČ: 47795841

DIČ:

Odběratel: Dům dětí a mládeže Šuplík Kadaň, ul. Jana Roháče 1381, Jana Roháče 1381, Kadaň 43201

Příjemce: Dům dětí a mládeže Šuplík Kadaň, ul. Jana Roháče 1381

Jana Roháče 1381

43201 Kadaň

Vystavení: **09.08.2024** Objednávka: email ze dne 02.08.2024

Splatnost: **23.08.2024** Zp. dopravy:

Zd. plnění: **09.08.2024** Zp. platby: Bankovním převodem

Fakturujeme Vám provedené stavební práce, v souladu s cenovou nabídkou, na základě Předávacího protokolu a soupisu provedených prací, které jsou nedílnou součástí tohoto daňového dokladu, ve smluvní výši

" Provedení SDK pohledu a elektroinstalace chodby "

místo stavby: Dům dětí a mládeže Šuplík ul. Jana Roháče 1384 v k.ú. Kadaň

Celková částka

187 287,03 Kč

Uhrazeno zálohou

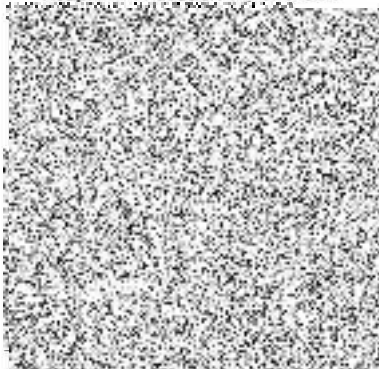
0,00 Kč

Zbývá uhradit

187 287,03 Kč

Sazba DPH	Základ	Výše DPH	Celkem
základní 21 %	154 782,67	32 504,36	187 287,03
CELKEM	154 782,67	32 504,36	187 287,03

Rozpis DPH uveden v měně CZK



QR Platba

Razítko a podpis odběratele



SOUPIS PROVEDENÝCH PRACÍ

Stavba: SDK pohled a elektroinstalace DDM Šuplík, Ka

Objednatel: Dům dětí a mládeže Šuplík Kadaň

Zhotovitel: JAMPL-PSV s.r.o.

Č.	Kód položky	Popis	MJ	Množství celkem	Cena jednotková	Cena celkem
----	-------------	-------	----	-----------------	-----------------	-------------

PSV **Práce a dodávky PSV** **142 515,67**

763 **Konstrukce suché výstavby** **142 515,67**

1	763131411	SDK pohled desky 1xA 12,5 bez izolace dvouvrstvá spodní kce profil CD+UD	m2	107,200	1 207,90	129 486,88
2	7631645R1	Montáž SDK nalepením na stěnu, 1x záklop bez izolace, včetně tmelení a broušení	m2	7,500	1 326,00	9 945,00
3	59030021	deska SDK A tl 12,5mm	m2	7,500	94,30	707,25
4	998763321	Přesun hmot tonážní pro konstrukce montované z desek s omezením mechanizace v objektech v do 6 m	t	1,467	1 620,00	2 376,54

M **Práce a dodávky M** **12 267,00**

21-M **Elektromontáže** **12 267,00**

5	21001	Přesunutí stávajících svítidel	kus	11,000	702,00	7 722,00
6	21002	Přesunutí čidel (EPS, pohybové)	kus	5,000	663,00	3 315,00
7	21003	Přesun hmot	kpl	1,000	1 230,00	1 230,00

Celkem **154 782,67**