

RESTAURÁTORSKÁ DOKUMENTACE

**Restaurátorský průzkum a záměr
dřevěných oken a dveří na terasy
administrativní budovy Hradební 772/12, Praha 1**

3. část – 1. patro



Září 2015

MgA. Václav Štochl
akademický sochař a restaurátor

██████████
IČO: 69932999, ██████████

Mobil: ██████████ email: ██████████

I. Lokalizace památky:

1. **Obec:** Praha
2. **Část obce:** Praha 1 – Staré Město
3. **Okres:** Hlavní město Praha
4. **Kraj:** Hlavní město Praha
5. **Adresa:** Hradební 772/12, Praha 1
6. **Název objektu:** administrativní budova
7. **Rejstříkové číslo objektu:** není KP
8. **Památkou od:** není KP
9. **Název památky:** dřevěná okna a dveře na terasy

II. Údaje o památce:

1. **Autor:**
2. **Datace:**

III. Údaje o akci:

1. **Vlastník památky:** Česká republika
2. **Objednatel:** Ministerstvo obrany, Tychonova 221/1, Hradčany, 16000 Praha 6
3. **Zhotovitel:** MgA. Václav Štochl, akademický sochař a restaurátor
povolení k restaurování MKČR č. j. 12957/2005
██████████
tel.: ██████████
e-mail: ██████████
IČO: 69932999, ██████████
4. **Odpovědný restaurátor:** Jan Dlouhý
povolení k restaurování MKČR č. j. 10779/2006
5. **Památkový dohled:** NPÚ, ÚOP v Praze

IV. Způsob zpracování restaurátorského průzkumu a záměru:

Restaurátorský průzkum a záměr je zpracován formou rozšířeného pasportu všech dřevěných okenních výplní a vstupů na terasy. Každá výplň byla očíslována a následně prozkoumávána a vyhodnocena samostatně.

Pro každé nadzemní podlaží byl vypracován samostatný dokument.

V dokumentu je pro každou výplň zpracována samostatná tabulka, ve které je uvedeno:

Umístění prvku

Základní popis včetně typů kování, typu ostění a rozměrů

Slovní vyhodnocení průzkumu a druhů a rozsahu poškození, které je dále členěno na vyhodnocení stavu okenního rámu a okenního křídla

Grafické schéma druhu a rozsahu poškození. - Okno je zakresleno schematickým náčrtkem při pohledu zevnitř. Ve schématu je barevnou přerušovanou čarou vyznačeno místo poškození, k němu je připojen slovní popis, který poškození blíže specifikuje.

Červená přerušovaná čára  značí oprýskaný kyt z okapnic a částí křídel

Modrá přerušovaná čára  značí prasklé sklo

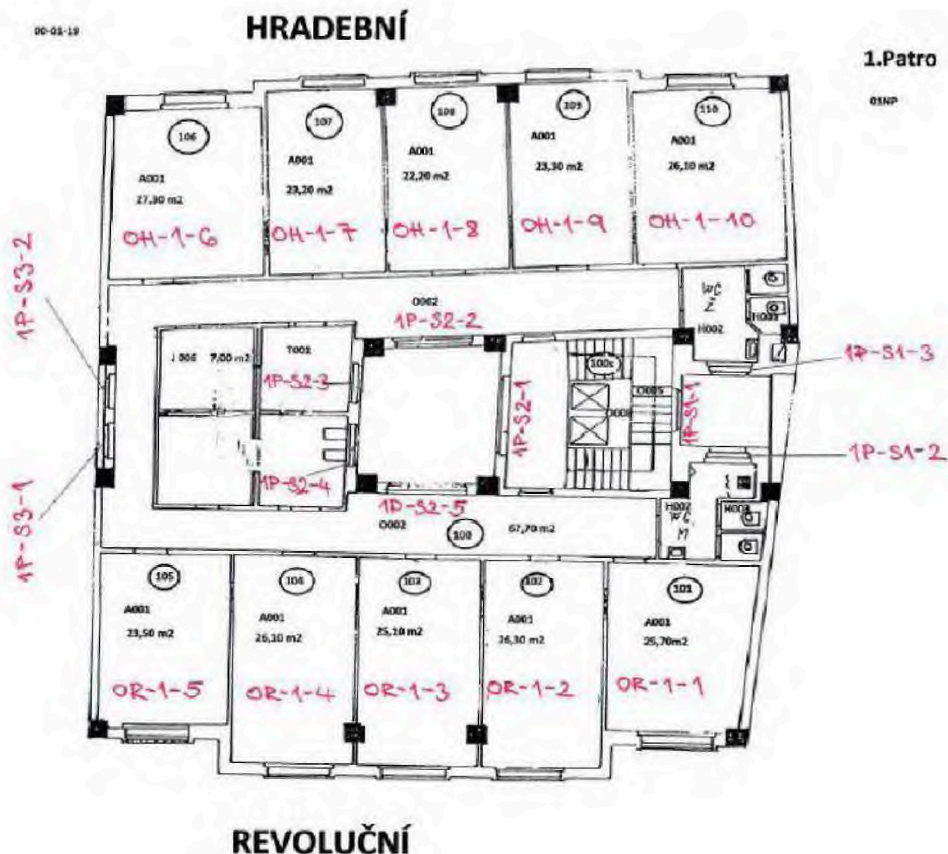
Restaurátorský záměr, dále členěný na doporučení pro restaurování dřevěné konstrukce okna, jeho kování a zasklení.

Specifikace materiálů navržených pro restaurování

Specifikace technologií navržených pro restaurování

Fotodokumentace stavu výplně v době průzkumu.

V. Orientační plánek:



VI. Restaurátorský průzkum a záměr:

Označení: OR-1-1

Popis: Trojdílné špaletové okno v 1. NP

Umístění:	průčelí Revoluční	Podlaží:	1. NP	Místnost:	101
Popis:	Okno trojdílné špaletové dovnitř otvíravé- křídla nasazovací, sklo zasklené do polodrážky s kytou, dochovaná úprava povrchu-krycí nátěr v odstínu bílé, hlavní konstrukční materiál-měkké dřevo. Právě vnitřní křídlo zkřížené.				
Kování:	Závěsy: zadlabávací sériově vyrobené, uzavírací: půlolivy s okenními jazýčky, rozvory.				
Rozměry:	Světlá výška / šířka rámu 195 x 221 cm; ostění: omítané				

MgA. Václav Štochl
akademický sochař a restaurátor

IČO: 69932999,

Mobil: email:

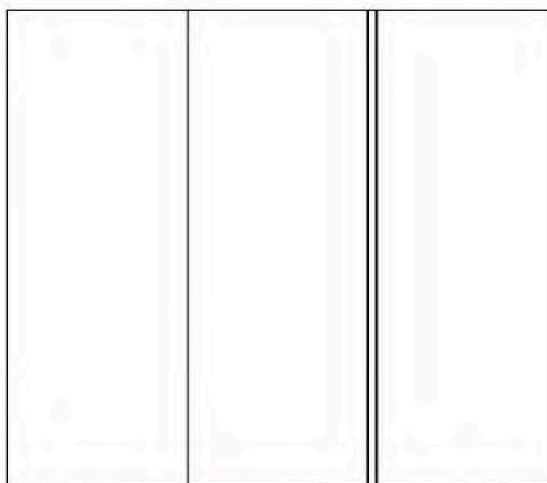
Restaurátorský průzkum druhu a rozsahu poškození:

Rám okenního křídla: konstrukčně pevný, stav dřevní hmoty bez destruktivního poškození, soudržná barevná povrchová úprava s drobným mechanickým poškozením vlivem opotřebení v podobě lokálně odřených míst.

Okenní křídla: konstrukčně pevná-plně funkční, omezení chodu způsobené nezapasovanými křídly, stav dřevní hmoty bez destruktivního poškození, zasklení kytou dochovanou v plném rozsahu, skleněné výplně původní, soudržná barevná povrchová úprava v odstínu bílé dochována na křídle i kytách s drobným mechanickým poškozením vlivem opotřebení v podobě lokálně odřených míst, falce vnitřních křídel osazeny sekundárně dodávaným silikonovým trubcovým těsněním ukotveným ve vyfrézované drážce, uzavírací kování lité z bílé mosazi upevněné sekundárně dodávanými křížovými vruty a původními vruty s drážkou.

Kování: úchyty rolet nedochovány, olivy původní, vnější půloliva nahrazena-vnitřní původní, dorazy původní dochované. Oprava mechanismů – plechové destičky.

Grafické schéma druhu a rozsahu poškození: 1 : 30



Poškozená místa: vnější křídla-oprýskaná barva a kyt z okapnic a částí křídel

MgA. Václav Štochl
akademický sochař a restaurátor

IČO: 69932999,

Mobil: email:

Restaurátorský záměr:

Okno: navrhuje se provést opravu, křídla budou nejprve zbavena povrchových nečistot za pomoci smetáku. Bude vyzkoušena funkce otevírání a zavírání, odstraněno těsnění, případně se křídla připasují, nebo vypodloží závěsy pro čistý chod bez otěru se zanechanou vůlí ve falci min. 1,5 mm. Před vysazením okenního křídla z rámu bude křídlo a rám nedestruktivním způsobem označeno poziční značkou výplně. Okenní rám se navrhuje nedemontovat. Zapasovaná křídla se převezou do restaurátorské dílny, kde se nejprve demontují půlolivy a olivy. Přebroušení dochovaného barevného nátěru na křídlech se provede smirkovým papírem. Místa bez dochovaného nátěru se napustí asanačním roztokem proti dřevokaznému hmyzu a houbám. Zteřelá dřevní hmota se napustí petrifikačním roztokem. Drobná mechanická poškození se vytmelí tmelem tak, aby došlo k sjednocení povrchu, bez výškových rozdílů stejně jako na rámu. Odstraní se případně uvolněný sklenářský kyt. Chybějící kyt bude doplněn. Vytmelené a přebroušené plochy se natrou krycí barvou, dle technického listu daného výrobce. Drážky vnitřních křídel ve falcích se osadí novým trubičkovým silikonovým těsněním, tak aby byl zachován bezpečný chod a po zavření křídel nedocházelo k propouštění vzduchu do interiéru.

Kování: z půloliv a oliv se šetrně mechanicky, bez poškození povrchu poškrábáním odstraní zbytky nátěru a provede se přešetření povrchu, vruty s křížem se nahradí vhodnými vruty s drážkou, před montáží se promažou veškeré třecí plochy mechanismů vhodným mazivem. Rozvorové mechanismy se nebudou demontovat, jen v případě nadměrného opotřebení, které neumožní po zapasování křídla jeho bezpečné dovření. V případě nedostatečného uchycení křídla ve stavěči, bude stávající výplňová pryž nahrazena.

Zasklení: skla budou zachována, zbavena zbytků barev a kytů, tak aby byl zachován čistý průhled okenním křídlem.

Barevný odstín nátěru: bude upřesněn s pracovníky NPÚ.

Specifikace navrhovaných materiálů:

Základní nátěr: ADLER Pullex renovier-grund
Vrchní nátěr: ADLER Samt Alkyd W20
Tmely: ADLER Poly-feinspachtel, feinspachtel
Vruty: s drážkou, se zapuštěnou hlavou, v barvě půlolivy
Sklenářský kyt: Kittfort
Smirkové plátno

MgA. Václav Štochl
akademický sochař a restaurátor

IČO: 69932999, [redacted]

Mobil: [redacted] email: [redacted]

Specifikace navrhovaných technologií:

Nátěr: ručně štětcem

Broušení: smirkovým plátnem zrnitosti 120-150

Fotodokumentace současného stavu:

OR-1-1



OR-1-1



MgA. Václav Štochl
akademický sochař a restaurátor

IČO: 69932999,

Mobil: email:

Označení: OR-1-2

Popis: Trojdílné špaletové okno v 1. NP

Umístění:	průčelí Revoluční	Podlaží:	1. NP	Místnost:	102
Popis:	Okno trojdílné špaletové dovnitř otvíravé- křídla nasazovací, sklo zasklené do polodrážky s kytlem, dochovaná úprava povrchu-krycí nátěr v odstínu bílé, hlavní konstrukční materiál-měkké dřevo.				
Kování:	Závěsy: zadlabávací sériově vyrobené, uzavírací: půlolivy s okenními jazýčky, rozvory				
Rozměry:	Světlá výška / šířka rámu 195 x 221 cm; ostění: omítané				

Restaurátorský průzkum druhu a rozsahu poškození:

Rám okenního křídla: konstrukčně pevný, stav dřevní hmoty bez destruktivního poškození, soudržná barevná povrchová úprava s drobným mechanickým poškozením vlivem opotřebení v podobě lokálně odřených míst.

Okenní křídla: konstrukčně pevná-plně funkční, omezení chodu způsobené nezapasovanými křídly, stav dřevní hmoty bez destruktivního poškození, zasklení kytlem dochované v plném rozsahu, skleněné výplně původní, soudržná barevná povrchová úprava v odstínu bílé dochována na křídle i kytech s drobným mechanickým poškozením vlivem opotřebení v podobě lokálně odřených míst, falce vnitřních křidel osazeny sekundárně dodávaným silikonovým trubicovým těsněním ukotveným ve vyfrézované drážce, vnitřní křídla osazena sekundárně dodávanými žaluziemi, uzavírací kování lité z bílé mosazi upevněné původními vruty s drážkou.

Kování: úchyty rolet nedochovány, olivy původní, dorazy původní dochované.

MgA. Václav Štochl
akademický sochař a restaurátor

IČO: 69932999,

Mobil: email:

neumožní po zapasování křídla jeho bezpečné dovření. V případě nedostatečného uchycení křídla ve stavěči, bude stávající výplňová pryž nahrazena.

Zasklení: skla budou zachována, zbavena zbytků barev a kytů, tak aby byl zachován čistý průhled okenním křídlem.

Barevný odstín nátěru: bude upřesněn s pracovníky NPÚ.

Specifikace navrhovaných materiálů:

Základní nátěr: ADLER Pullex renovier-grund

Vrchní nátěr: ADLER Samt Alkyd W20

Tmely: ADLER Poly-feinspachtel, feinspachtel

Vrutky: s drážkou, se zapuštěnou hlavou, v barvě půlolivý

Sklenářský kyt: Kittfort

Smirkové plátno

Specifikace navrhovaných technologií:

Nátěr: ručně štětcem

Broušení: smirkovým plátnem zrnitosti 120-150

Fotodokumentace současného stavu:

OR-1-2



MgA. Václav Štochl
akademický sochař a restaurátor

IČO: 69932999,

Mobil: email:

OR-1-2



Označení: OR-1-3

Popis: Trojdílné špaletové okno v 1. NP

Umístění:	průčelí Revoluční	Podlaží:	1. NP	Místnost:	103
Popis:	Okno trojdílné špaletové dovnitř otvíravé- křídla nasazovací, sklo zasklené do polodrážky s kytem, dochovaná úprava povrchu-krycí nátěr v odstínu bílé, hlavní konstrukční materiál-měkké dřevo. Vnitřní křídla osazena žaluziemi.				
Kování:	Závěsy: zadlabávací sériově vyrobené, uzavírací: půlolivy s okenními jazýčky, rozvory				
Rozměry:	Světlá výška / šířka rámu 195 x 221 cm; ostění: omítané				

Restaurátorský průzkum druhu a rozsahu poškození:

Rám okenního křídla: konstrukčně pevný, stav dřevní hmoty bez destruktivního poškození, soudržná barevná povrchová úprava s drobným mechanickým poškozením vlivem opotřebení v podobě lokálně odřených míst.

Okenní křídla: konstrukčně pevná-plně funkční, omezení chodu způsobené nezapasovanými křídly, stav dřevní hmoty bez destruktivního poškození, zasklení kytem dochované v plném rozsahu, skleněné výplně původní, soudržná barevná povrchová úprava v odstínu bílé dochována na křídle i kytech s drobným mechanickým poškozením vlivem opotřebení v podobě lokálně odřených míst, falce vnitřních křidel osazeny sekundárně dodávaným silikonovým trubcovým těsněním ukotveným ve vyfrézované drážce, vnitřní křídla osazena

MgA. Václav Štochl
akademický sochař a restaurátor

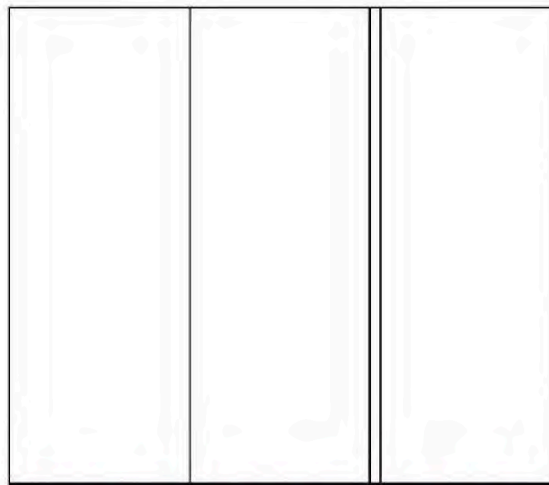
IČO: 69932999,

Mobil: email:

sekundárně dodávanými žaluziemi, uzavírací kování lité z bílé mosazi upevněné sekundárně dodávanými křížovými vruty a původními vruty s drážkou.

Kování: úchyty rolet nedochovány, olivy původní, vnitřní půloliva nahrazena-vnitřní, dorazy původní dochované.

Grafické schéma druhu a rozsahu poškození: 1 : 30



Poškozená místa: vnější křídla-oprýskaná barva a kyt z okapnic a částí křídel

Restaurátorský záměr:

Okno: navrhuje se provést opravu, křídla budou nejprve zbavena povrchových nečistot za pomoci smetáku. Bude vyzkoušena funkce otevírání a zavírání, odstraněno těsnění, případně se křídla připasují, nebo vypoďloží závěsy pro čistý chod bez otěru se zanechanou vůlí ve falci min. 1,5 mm. Před vysazením okenního křídla z rámu bude křídlo a rám nedestruktivním způsobem označen poziční značkou výplně. Okenní rám se navrhuje nedemontovat. Zapasované křídlo se převezde do restaurátorské dílny, kde se nejprve demontují půlolivy a olivy. Přebroušení dochovaného barevného nátěru na křídlech se provede smirkovým papírem. Místa bez dochovaného nátěru se napustí asanačním roztokem proti dřevokaznému hmyzu a houbám. Zteřelá dřevní hmota se napustí petrifikačním roztokem. Drobná mechanická poškození se vytmelí tmelem tak, aby došlo k sjednocení povrchu, bez výškových rozdílů stejně jako na rámu. Odstraní se případně uvolněný sklenářský kyt. Chybějící kyt bude doplněn. Vytmelené a přebroušené plochy se natrou krycí barvou, dle technického listu daného výrobce.

MgA. Václav Štochl
akademický sochař a restaurátor

IČO: 69932999,

Mobil: email:

Kování: z půloliv a oliv se šetrně mechanicky, bez poškození povrchu poškrábáním odstraní zbytky nátěru a provede se přešetění povrchu, vruty s křížem se nahradí vhodnými vruty s drážkou, před montáží se promažou veškeré třecí plochy mechanismů vhodným mazivem. Rozvorové mechanismy se nebudou demontovat, jen v případě nadměrného opotřebení, které neumožní po zapasování křídla jeho bezpečné dovření. V případě nedostatečného uchycení křídla ve stavěči, bude stávající výplňová pryž nahrazena.

Zasklení: skla budou zachována, zbavena zbytků barev a kytů, tak aby byl zachován čistý průhled okenním křídlem.

Barevný odstín nátěru: bude upřesněn s pracovníky NPÚ.

Specifikace navrhovaných materiálů:

Základní nátěr: ADLER Pullex renovier-grund

Vrchní nátěr: ADLER Samt Alkyd W20

Tmely: ADLER Poly-feinspachtel, feinspachtel

Vruty: s drážkou, se zapuštěnou hlavou, v barvě půloliv

Sklenářský kyt: Kittfort

Smirkové plátno

Specifikace navrhovaných technologií:

Nátěr: ručně štětcem

Broušení: smirkovým plátnem zrnitosti 120-150

Fotodokumentace současného stavu:

OR-1-3



MgA. Václav Štochl
akademický sochař a restaurátor

IČO: 69932999,

Mobil: email:

OR-1-3



Označení: OR-1-4

Popis: Trojdílné špaletové okno v 1. NP

Umístění:	průčelí Revoluční	Podlaží:	1. NP	Místnost:	104
Popis:	Okno trojdílné špaletové dovnitř otvíravé- křídla nasazovací, sklo zasklené do polodrážky s kytlem, dochovaná úprava povrchu-krycí nátěr v odstínu bílé, hlavní konstrukční materiál-měkké dřevo.				
Kování:	Závěsy: zadlabávací sériově vyrobené, uzavírací: půlolivy s okenními jazýčky, rozvory				
Rozměry:	Světla výška / šířka rámu 195 x 221 cm; ostění: omítané				

Restaurátorský průzkum druhu a rozsahu poškození:

Rám okenního křídla: konstrukčně pevný, stav dřevní hmoty bez destruktivního poškození, soudržná barevná povrchová úprava s drobným mechanickým poškozením vlivem opotřebení v podobě lokálně odřených míst.

Okenní křídla: konstrukčně pevná-plně funkční, omezení chodu způsobené nezapasovanými křídly, stav dřevní hmoty bez destruktivního poškození, zasklení kytlem dochované v plném rozsahu, skleněné výplně původní, soudržná barevná povrchová úprava v odstínu bílé dochována na křídle i kytech s drobným mechanickým poškozením vlivem opotřebení v podobě lokálně odřených míst, falce vnitřních křidel osazeny sekundárně dodávaným

MgA. Václav Štochl
akademický sochař a restaurátor

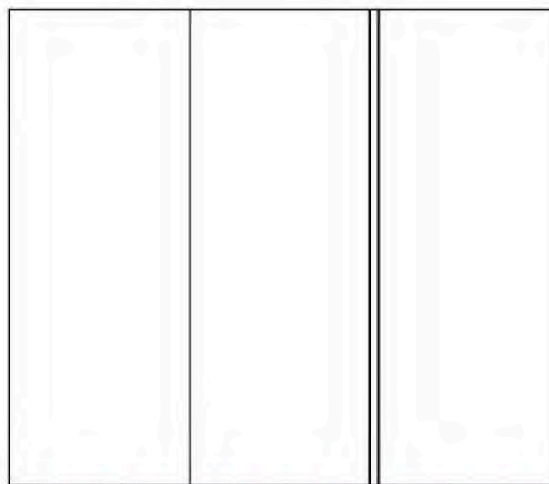
IČO: 69932999,

Mobil: email:

silikonovým trubicovým těsněním ukotveným ve vyfrézované drážce, uzavírací kování lité z bílé mosazi upevněné sekundárně dodávanými křížovými vruty a původními vruty s drážkou.

Kování: úchyty rolet nedochovány, olivy původní, dorazy původní dochované.

Grafické schéma druhu a rozsahu poškození: 1 : 30



Poškozená místa: vnější křídla-oprýskaná barva a kyt z okapnic a částí křídel

Restaurátorský záměr:

Okno: navrhuje se provést opravu, křídla budou nejprve zbavena povrchových nečistot za pomoci smetáku. Bude vyzkoušena funkce otevírání a zavírání, odstraněno těsnění, případně se křídla připasují, nebo vypoďloží závěsy pro čistý chod bez otěru se zanechanou vůlí ve falci min. 1,5 mm. Před vysazením okenního křídla z rámu bude křídlo a rám nedestruktivním způsobem označen poziční značkou výplně. Okenní rám se navrhuje nedemontovat. Zapasované křídlo se převezde do restaurátorské dílny, kde se nejprve demontují půlolivy a olivy. Přebroušení dochovaného barevného nátěru na křídlech se provede smirkovým papírem. Místa bez dochovaného nátěru se napustí asanačním roztokem proti dřevokaznému hmyzu a houbám. Zteřelá dřevní hmota se napustí petrifikačním roztokem. Drobná mechanická poškození se vytmelí tmelem tak, aby došlo k sjednocení povrchu, bez výškových rozdílů stejně jako na rámu. Odstraní se případně uvolněný sklenářský kyt. Chybějící kyt bude doplněn. Vytmelené a přebroušené plochy se natrou krycí barvou, dle technického listu daného výrobce.

MgA. Václav Štochl
akademický sochař a restaurátor

IČO: 69932999,

Mobil: email:

Kování: z půloliv a oliv se šetrně mechanicky, bez poškození povrchu poškrábáním odstraní zbytky nátěru a provede se přešetění povrchu, vruty s křížem se nahradí vhodnými vruty s drážkou, před montáží se promažou veškeré třecí plochy mechanismů vhodným mazivem. Rozvorové mechanismy se nebudou demontovat, jen v případě nadměrného opotřebení, které neumožní po zapasování křídla jeho bezpečné dovení. V případě nedostatečného uchycení křídla ve stavěči, bude stávající výplňová pryž nahrazena.

Zasklení: skla budou zachována, zbavena zbytků barev a kytů, tak aby byl zachován čistý průhled okenním křídlem.

Barevný odstín nátěru: bude upřesněn s pracovníky NPÚ.

Specifikace navrhovaných materiálu:

Základní nátěr: ADLER Pullex renovier-grund

Vrchní nátěr: ADLER Samt Alkyd W20

Tmely: ADLER Poly-feinspachtel, feinspachtel

Vruty: s drážkou, se zapuštěnou hlavou, v barvě půloliv

Sklenářský kyt: Kittfort

Smirkové plátno

Specifikace navrhovaných technologií:

Nátěr: ručně štětcem

Broušení: smirkovým plátnem zrnitosti 120-150

Fotodokumentace současného stavu:

OR-1-4



MgA. Václav Štochl
akademický sochař a restaurátor

IČO: 69932999,

Mobil: email:

OR-1-4



Označení: OR-1-5

Popis: Trojdílné špaletové okno v 1. NP

Umístění:	průčelí Revoluční	Podlaží:	1. NP	Místnost:	105
Popis:	Okno trojdílné špaletové dovnitř otvíravé- křídla nasazovací, sklo zasklené do polodrážky s kytou, dochovaná úprava povrchu-krycí nátěr v odstínu bílé, hlavní konstrukční materiál-měkké dřevo.				
Kování:	Závěsy: zadlabávací sériově vyrobené, uzavírací: půlolivy s okenními jazýčky, rozvory				
Rozměry:	Světla výška / šířka rámu 195 x 221 cm; ostění: omítané				

Restaurátorský průzkum druhu a rozsahu poškození:

Rám okenního křídla: konstrukčně pevný, stav dřevní hmoty bez destruktivního poškození, soudržná barevná povrchová úprava s drobným mechanickým poškozením vlivem opotřebení v podobě lokálně odřených míst.

Okenní křídla: konstrukčně pevná-plně funkční, omezení chodu způsobené nezapasovanými křídly, stav dřevní hmoty bez destruktivního poškození, zasklení kytou dochované v plném rozsahu, skleněné výplně původní, soudržná barevná povrchová úprava v odstínu bílé dochována na křídle i kytách s drobným mechanickým poškozením vlivem opotřebení v podobě lokálně odřených míst, falce vnitřních křidel osazeny sekundárně dodávaným silikonovým tubicovým těsněním ukotveným ve vyfrézované drážce, uzavírací kování lité z bílé mosazi upevněné sekundárně dodávanými křížovými vruty a původními vruty s drážkou.

MgA. Václav Štochl
akademický sochař a restaurátor

██████████
IČO: 69932999, ██████████

Mobil: ██████████ email: ██████████

Kování: úchyty rolet dochovány, olivy původní, dorazy původní dochované.

Grafické schéma druhu a rozsahu poškození: 1 : 30



Poškozená místa: vnější křídla-oprýskaná barva a kyt z okapnic a částí křídel

Restaurátorský záměr:

Okno: navrhuje se provést opravu, křídla budou nejprve zbavena povrchových nečistot za pomoci smetáku. Bude vyzkoušena funkce otevírání a zavírání, odstraněno těsnění, případně se křídla připasují, nebo vypoďloží závěsy pro čistý chod bez otěru se zanechanou vůlí ve falci min. 1,5 mm. Před vysazením okenního křídla z rámu bude křídlo a rám nedestruktivním způsobem označen poziční značkou výplně. Okenní rám se navrhuje nedemontovat. Zapasované křídlo se převezde do restaurátorské dílny, kde se nejprve demontují půlolivy a olivy. Přebroušení dochovaného barevného nátěru na křídlech se provede smirkovým papírem. Místa bez dochovaného nátěru se napustí asanačním roztokem proti dřevokaznému hmyzu a houbám. Zteřelá dřevní hmota se napustí petrifikačním roztokem. Drobná mechanická poškození se vytmelí tmelem tak, aby došlo k sjednocení povrchu, bez výškových rozdílů stejně jako na rámu. Odstraní se případně uvolněný sklenářský kyt. Chybějící kyt bude doplněn. Vytmelené a přebroušené plochy se natrou krycí barvou, dle technického listu daného výrobce.

MgA. Václav Štochl
akademický sochař a restaurátor

IČO: 69932999,

Mobil: email:

Kování: z půloliv a oliv se šetrně mechanicky, bez poškození povrchu poškrábáním odstraní zbytky nátěru a provede se přešetění povrchu, vruty s křížem se nahradí vhodnými vruty s drážkou, před montáží se promažou veškeré třecí plochy mechanismů vhodným mazivem. Rozvorové mechanismy se nebudou demontovat, jen v případě nadměrného opotřebení, které neumožní po zapasování křídla jeho bezpečné dovení. V případě nedostatečného uchycení křídla ve stavěči, bude stávající výplňová pryž nahrazena.

Zasklení: skla budou zachována, zbavena zbytků barev a kytů, tak aby byl zachován čistý průhled okenním křídlem.

Barevný odstín nátěru: bude upřesněn s pracovníky NPU.

Specifikace navrhovaných materiálů:

Základní nátěr: ADLER Pullex renovier-grund

Vrchní nátěr: ADLER Samt Alkyd W20

Tmely: ADLER Poly-feinspachtel, feinspachtel

Vruty: s drážkou, se zapuštěnou hlavou, v barvě půloliv

Sklenářský kyt: Kittfort

Smirkové plátno

Specifikace navrhovaných technologií:

Nátěr: ručně štětcem

Broušení: smirkovým plátnem zrnitosti 120-150

Fotodokumentace současného stavu:

OR-1-5



MgA. Václav Štochl
akademický sochař a restaurátor

IČO: 69932999,

Mobil: email:

OR-1-5



Označení: OH-1-6

Popis: Trojdílné špaletové okno v 1. NP

Umístění:	průčelí Hradební	Podlaží:	1. NP	Místnost:	106
Popis:	Okno trojdílné špaletové dovnitř otvíravé- křídla nasazovací, sklo zasklené do polodrážky s kytlem, dochovaná úprava povrchu-krycí nátěr v odstínu bílé, hlavní konstrukční materiál-měkké dřevo. Žaluzie na místě rolety.				
Kování:	Závěsy: zadlabávací sériově vyrobené, uzavírací: půlolivy s okenními jazýčky, rozvory				
Rozměry:	Světla výška / šířka rámu 195 x 221 cm; ostění: omítané				
Restaurátorský průzkum druhu a rozsahu poškození:					
<p><u>Rám okenního křídla:</u> konstrukčně pevný, stav dřevní hmoty bez destruktivního poškození, soudržná barevná povrchová úprava s drobným mechanickým poškozením vlivem opotřebení v podobě lokálně odřených míst.</p> <p><u>Okenní křídla:</u> konstrukčně pevná-plně funkční, omezení chodu způsobené nezapasovanými křídly, stav dřevní hmoty bez destruktivního poškození, zasklení kytlem dochované v plném rozsahu, skleněné výplně původní, soudržná barevná povrchová úprava v odstínu bílé dochována na křídle i kytech s drobným mechanickým poškozením vlivem opotřebení v podobě lokálně odřených míst, falce vnitřních křidel osazeny sekundárně dodávaným</p>					

MgA. Václav Štochl
akademický sochař a restaurátor

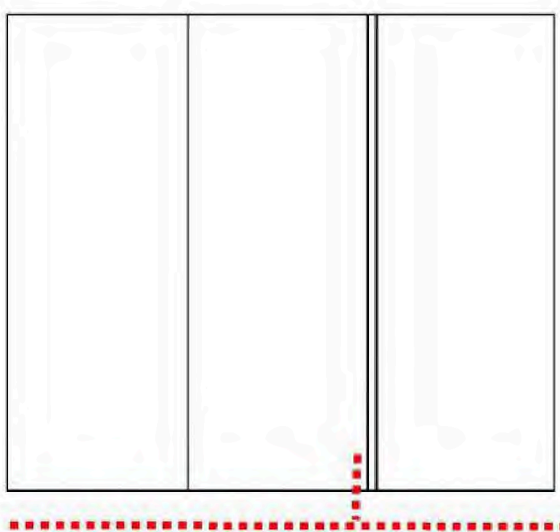
IČO: 69932999,

Mobil: email:

silikonovým trubcovým těsněním ukotveným ve vyfrézované drážce uzavírací kování lité z bílé mosazi upevněné sekundárně dodávanými křížovými vruty a původními vruty s drážkou.

Kování: úchyty rolet nedochovány, olivy původní, vnitřní půloliva nahrazena novou, dorazy původní dochované.

Grafické schéma druhu a rozsahu poškození: 1 : 30



Poškozená místa: vnější křídla-oprýskaná barva a kyt z okapnic a částí křídel

Restaurátorský záměr:

Okno: navrhuje se provést opravu, křídla budou nejprve zbavena povrchových nečistot za pomoci smetáku. Bude vyzkoušena funkce otevírání a zavírání, odstraněno těsnění, případně se křídla připasují, nebo vypoďloží závěsy pro čistý chod bez otěru se zanechanou vůlí ve falci min. 1,5 mm. Před vysazením okenního křídla z rámu bude křídlo a rám nedestruktivním způsobem označen poziční značkou výplně. Okenní rám se navrhuje nedemontovat. Zapasované křídlo se převezde do restaurátorské dílny, kde se nejprve demontují půlolivy a olivy. Přebroušení dochovaného barevného nátěru na křídlech se provede smirkovým papírem. Místa bez dochovaného nátěru se napustí asanačním roztokem proti dřevokaznému hmyzu a houbám. Zteřelá dřevní hmota se napustí petrifikačním roztokem. Drobná mechanická poškození se vytmelí tmelem tak, aby došlo k sjednocení povrchu, bez výškových rozdílů stejně jako na rámu. Odstraní se případně uvolněný sklenářský kyt. Chybějící kyt bude doplněn. Vytmelené a přebroušené plochy se natrou krycí barvou, dle technického listu daného výrobce.

MgA. Václav Štochl
akademický sochař a restaurátor

IČO: 69932999,

Mobil: email:

Kování: z půloliv a oliv se šetrně mechanicky, bez poškození povrchu poškrábáním odstraní zbytky nátěru a provede se přešetění povrchu, vruty s křížem se nahradí vhodnými vruty s drážkou, před montáží se promažou veškeré třecí plochy mechanismů vhodným mazivem. Rozvorové mechanismy se nebudou demontovat, jen v případě nadměrného opotřebení, které neumožní po zapasování křídla jeho bezpečné dovření. V případě nedostatečného uchycení křídla ve stavěči, bude stávající výplňová pryž nahrazena.

Zasklení: skla budou zachována, zbavena zbytků barev a kytů, tak aby byl zachován čistý průhled okenním křídlem.

Barevný odstín nátěru: bude upřesněn s pracovníky NPÚ.

Specifikace navrhovaných materiálů:

Základní nátěr: ADLER Pullex renovier-grund

Vrchní nátěr: ADLER Samt Alkyd W20

Tmely: ADLER Poly-feinspachtel, feinspachtel

Vruty: s drážkou, se zapuštěnou hlavou, v barvě půlolivy

Sklenářský kyt: Kittfort

Smirkové plátno

Specifikace navrhovaných technologií:

Nátěr: ručně štětcem

Broušení: smirkovým plátnem zmitosti 120-150

Fotodokumentace současného stavu:

OH-1-6



MgA. Václav Štochl
akademický sochař a restaurátor

IČO: 69932999,

Mobil: email:

OH-1-6



Označení: OH-1-7

Popis: Trojdílné špaletové okno v 1. NP

Umístění:	průčelí Hradební	Podlaží:	1. NP	Místnost:	107
Popis:	Okno trojdílné špaletové dovnitř otvíravé- křídla nasazovací, sklo zasklené do polodrážky s kytlem, dochovaná úprava povrchu-krycí nátěr v odstínu bílé, hlavní konstrukční materiál-měkké dřevo.				
Kování:	Závěsy: zadlabávací sériově vyrobené, uzavírací: půlolivy s okenními jazýčky, rozvory				
Rozměry:	Světlá výška / šířka rámu 195 x 221 cm; ostění: omítané				
Restaurátorský průzkum druhu a rozsahu poškození:					
<u>Rám okenního křídla:</u> konstrukčně pevný, stav dřevní hmoty bez destruktivního poškození, soudržná barevná povrchová úprava s drobným mechanickým poškozením vlivem opotřebení v podobě lokálně odřených míst.					
<u>Okenní křídla:</u> konstrukčně pevná-plně funkční, omezení chodu způsobené nezapasovanými křídly, stav dřevní hmoty bez destruktivního poškození, zasklení kytlem dochované v plném					

MgA. Václav Štochl
akademický sochař a restaurátor

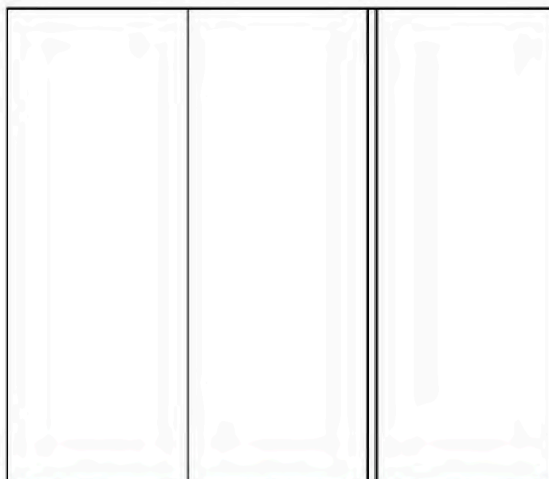
IČO: 69932999,

Mobil: email:

rozsahu, skleněné výplně původní, soudržná barevná povrchová úprava v odstínu slonové kosti dochována na křídle i kytech s drobným mechanickým poškozením vlivem opotřebení v podobě lokálně odřených míst, falce vnitřních křídel osazeny sekundárně dodávaným silikonovým trubcovým těsněním ukotveným ve vyfrézované drážce, vnitřní křídla osazena sekundárně dodávanými žaluziemi, uzavírací kování lité z bílé mosazi upevněné sekundárně dodávanými křížovými vruty a původními vruty s drážkou.

Kování: úchyty rolet nedochovány, olivy původní, chybí doraz, levé vnitřní křídlo- půloliva + destička.

Grafické schéma druhu a rozsahu poškození: 1 : 30



Poškozená místa: vnější křídla-oprýskaná barva a kyt z okapnic a částí křídel

Restaurátorský záměr:

Okno: navrhuje se provést opravu, křídla budou nejprve zbavena povrchových nečistot za pomoci smetáku. Bude vyzkoušena funkce otevírání a zavírání, odstraněno těsnění, případně se křídla připasují, nebo vypoďloží závěsy pro čistý chod bez otěru se zanechanou vůlí ve falci min. 1,5 mm. Před vysazením okenního křídla z rámu bude křídlo a rám nedestruktivním způsobem označen poziční značkou výplně. Okenní rám se navrhuje nedemontovat. Zapasované křídlo se převezde do restaurátorské dílny, kde se nejprve demontují půlolivy a olivy. Přebroušení dochovaného barevného nátěru na křídlech se provede smirkovým papírem. Místa bez dochovaného nátěru se napustí asanačním roztokem proti dřevokaznému hmyzu a houbám. Zteřelá dřevní hmota se napustí petrifikačním roztokem.

MgA. Václav Štochl
akademický sochař a restaurátor

IČO: 69932999, [redacted]

Mobil: [redacted] email: [redacted]

Drobná mechanická poškození se vytmelí tmelem tak, aby došlo k sjednocení povrchu, bez výškových rozdílů stejně jako na rámu. Odstraní se případně uvolněný sklenářský kyt. Chybějící kyt bude doplněn. Vytmelené a přebroušené plochy se natrou krycí barvou, dle technického listu daného výrobce.

Kování: z půloliv a oliv se šetrně mechanicky, bez poškození povrchu poškrábáním odstraní zbytky nátěru a provede se přešetění povrchu, vruty s křížem se nahradí vhodnými vruty s drážkou, před montáží se promažou veškeré třecí plochy mechanismů vhodným mazivem. Rozvorové mechanismy se nebudou demontovat, jen v případě nadměrného opotřebení, které neumožní po zapasování křídla jeho bezpečné dovení. V případě nedostatečného uchycení křídla ve stavěči, bude stávající výplňová pryž nahrazena.

Zasklení: skla budou zachována, zbavena zbytků barev a kytů, tak aby byl zachován čistý průhled okenním křídlem.

Barevný odstín nátěru: bude upřesněn s pracovníky NPÚ.

Specifikace navrhovaných materiálu:

Základní nátěr: ADLER Pullex renovier-grund
Vrchní nátěr: ADLER Samt Alkyd W20
Tmely: ADLER Poly-feinspachtel, feinspachtel
Vruty: s drážkou, se zapuštěnou hlavou, v barvě půlolivy
Sklenářský kyt: Kittfort
Smirkové plátno

Specifikace navrhovaných technologií:

Nátěr: ručně štětcem
Broušení: smirkovým plátnem zrnitosti 120-150

MgA. Václav Štochl
akademický sochař a restaurátor

IČO: 69932999,

Mobil: email:

Označení: OH-1-8

Popis: Trojdílné špaletové okno v 1. NP

Umístění:	průčelí Hradební	Podlaží:	1. NP	Místnost:	108
Popis:	Okno trojdílné špaletové dovnitř otvíravé- křídla nasazovací, sklo zasklené do polodrážky s kytlem, dochovaná úprava povrchu-krycí nátěr v odstínu bílé, hlavní konstrukční materiál-měkké dřevo. Vnitřní křídla osazena žaluziemi.				
Kování:	Závěsy: zadlabávací sériově vyrobené, uzavírací: půlolivy s okenními jazýčky, rozvory				
Rozměry:	Světla výška / šířka rámu 195 x 221 cm; ostění: omítané				

Restaurátorský průzkum druhu a rozsahu poškození:

Rám okenního křídla: konstrukčně pevný, stav dřevní hmoty bez destruktivního poškození, soudržná barevná povrchová úprava s drobným mechanickým poškozením vlivem opotřebení v podobě lokálně odřených míst.

Okenní křídla: konstrukčně pevná-plně funkční, omezení chodu způsobené nezapasovanými křídly, stav dřevní hmoty bez destruktivního poškození, zasklení kytlem dochované v plném rozsahu, skleněné výplně původní, soudržná barevná povrchová úprava v odstínu bílé dochována na křídle i kytech s drobným mechanickým poškozením vlivem opotřebení v podobě lokálně odřených míst, falce vnitřních křidel osazeny sekundárně dodávaným silikonovým trubicovým těsněním ukotveným ve vyfrézované drážce, vnitřní křídla osazena sekundárně dodávanými žaluziemi, uzavírací kování lité z bílé mosazi upevněné sekundárně dodávanými křížovými vruty a původními vruty s drážkou.

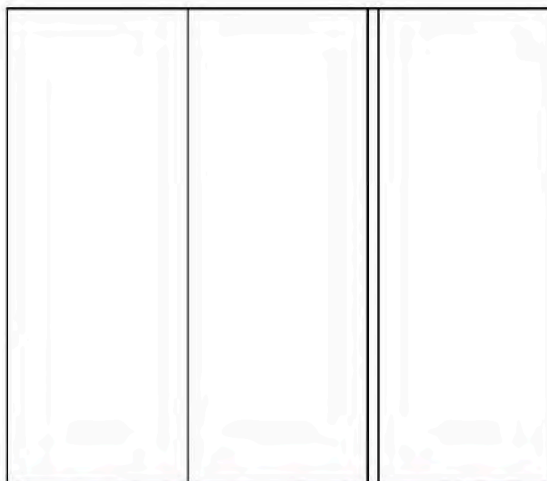
Kování: úchyty rolet nedochovány, olivy původní, půlolivy s destičkami a křížovými vruty, pravé vnější křídlo-chybí doraz.

MgA. Václav Štochl
akademický sochař a restaurátor

IČO: 69932999,

Mobil: email:

Grafické schéma druhu a rozsahu poškození: 1 : 30



Poškozená místa: vnější křídla-oprýskaná barva a kyt z okapnic a částí křídel

Restaurátorský záměr:

Okno: navrhuje se provést opravu, křídla budou nejprve zbavena povrchových nečistot za pomoci smetáku. Bude vyzkoušena funkce otevírání a zavírání, odstraněno těsnění, případně se křídla připasují, nebo vypoďloží závěsy pro čistý chod bez otěru se zanechanou vůlí ve falci min. 1,5 mm. Před vysazením okenního křídla z rámu bude křídlo a rám nedestruktivním způsobem označen poziční značkou výplně. Okenní rám se navrhuje nedemontovat. Zapasované křídlo se převezde do restaurátorské dílny, kde se nejprve demontují půlolivy a olivy. Přebroušení dochovaného barevného nátěru na křídlech se provede smirkovým papírem. Místa bez dochovaného nátěru se napustí asanačním roztokem proti dřevokaznému hmyzu a houbám. Zteřelá dřevní hmota se napustí petrifikačním roztokem. Drobná mechanická poškození se vytmelí tmelem tak, aby došlo k sjednocení povrchu, bez výškových rozdílů stejně jako na rámu. Odstraní se případně uvolněný sklenářský kyt. Chybějící kyt bude doplněn. Vytmelené a přebroušené plochy se natřou krycí barvou, dle technického listu daného výrobce.

Kování: z půloliv a oliv se šetrně mechanicky, bez poškození povrchu poškrábáním odstraní zbytky nátěru a provede se přešetění povrchu, vruty s křížem se nahradí vhodnými vruty s drážkou, před montáží se promažou veškeré třecí plochy mechanismů vhodným mazivem. Rozvorové mechanismy se nebudou demontovat, jen v případě nadměrného opotřebení, které neumožní po zapasování křídla jeho bezpečné dovření.

MgA. Václav Štochl
akademický sochař a restaurátor

IČO: 69932999,

Mobil: email:

V případě nedostatečného uchycení křídla ve stavěči, bude stávající výplňová pryž nahrazena.

Zasklení: skla budou zachována, zbavena zbytků barev a kytů, tak aby byl zachován čistý průhled okenním křídlem.

Barevný odstín nátěru: bude upřesněn s pracovníky NPÚ.

Specifikace navrhovaných materiálů:

Základní nátěr: ADLER Pullex renovier-grund

Vrchní nátěr: ADLER Samt Alkyd W20

Tmely: ADLER Poly-feinspachtel, feinspachtel

Vrutky: s drážkou, se zapuštěnou hlavou, v barvě půlolivy

Sklenářský kyt: Kittfort

Smirkové plátno

Specifikace navrhovaných technologií:

Nátěr: ručně štětcem

Broušení: smirkovým plátnem zrnitosti 120-150

Fotodokumentace současného stavu:

OH-1-8



MgA. Václav Štochl
akademický sochař a restaurátor

IČO: 69932999,

Mobil: email:

OH-1-8



Označení: OH-1-9

Popis: Trojdílné špaletové okno v 1. NP

Umístění:	průčelí Hradební	Podlaží:	1. NP	Místnost:	109
Popis:	Okno trojdílné špaletové dovnitř otvíravé- křídla nasazovací, sklo zasklené do polodrážky s kytou, dochovaná úprava povrchu-krycí nátěr v odstínu bílé, hlavní konstrukční materiál-měkké dřevo. Vnitřní křídla osazena žaluziemi.				
Kování:	Závěsy: zadlabávací sériově vyrobené, uzavírací: půlolivky s okenními jazýčky, rozvory				
Rozměry:	Světla výška / šířka rámu 195 x 221 cm; ostění: omítané				

MgA. Václav Štochl
akademický sochař a restaurátor

IČO: 69932999,

Mobil: email:

Restaurátorský průzkum druhu a rozsahu poškození:

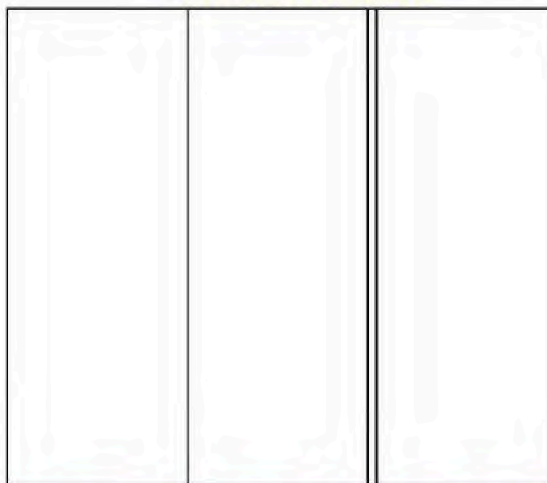
Rám okenního křídla: konstrukčně pevný, stav dřevní hmoty bez destruktivního poškození, soudržná barevná povrchová úprava s drobným mechanickým poškozením vlivem opotřebení v podobě lokálně odřených míst.

Okenní křídla: konstrukčně pevná-plně funkční, omezení chodu způsobené nezapasovanými křídly, stav dřevní hmoty bez destruktivního poškození, zasklení kytou dochovanou v plném rozsahu, skleněné výplně původní, soudržná barevná povrchová úprava v odstínu slonové kosti dochována na křídle i kytech s drobným mechanickým poškozením vlivem opotřebení v podobě lokálně odřených míst, falce vnitřních křídel osazeny sekundárně dodávaným silikonovým trubcovým těsněním ukotveným ve vyfrézované drážce, vnitřní křídla osazena sekundárně dodávanými žaluziemi, uzavírací kování lité z bílé mosazi upevněné sekundárně dodávanými křížovými vruty a původními vruty s drážkou. Sekundárně osazené plechové okapnice.

Kování: úchyty rolet nedochovány, olivy původní, půloliva u vnější křídlo s destičkou.

Grafické schéma druhu a rozsahu poškození: 1 : 30

prasklé sklo-vnější



Poškozená místa: vnější křídla-oprýskaná barva a kyt z okapnic a částí křídel

MgA. Václav Štochl
akademický sochař a restaurátor

IČO: 69932999,

Mobil: email:

Restaurátorský záměr:

Okno: navrhuje se provést opravu, křídla budou nejprve zbavena povrchových nečistot za pomoci smetáku. Bude vyzkoušena funkce otevírání a zavírání, odstraněno těsnění, případně se křídla připasují, nebo vypodloží závěsy pro čistý chod bez otěru se zanechanou vůlí ve falci min. 1,5 mm. Před vysazením okenního křídla z rámu bude křídlo a rám nedestruktivním způsobem označen poziční značkou výplně. Okenní rám se navrhuje nedemontovat. Zapasované křídlo se převezde do restaurátorské dílny, kde se nejprve demontují půlolivy a olivy. Přebroušení dochovaného barevného nátěru na křídlech se provede smirkovým papírem. Místa bez dochovaného nátěru se napustí asanačním roztokem proti dřevokaznému hmyzu a houbám. Zteřelá dřevní hmota se napustí petrifikačním roztokem. Drobná mechanická poškození se vytmelí tmelem tak, aby došlo k sjednocení povrchu, bez výškových rozdílů stejně jako na rámu. Odstraní se případně uvolněný sklenářský kyt. Chybějící kyt bude doplněn. Vytmelené a přebroušené plochy se natřou krycí barvou, dle technického listu daného výrobce. Prasklé sklo bude nahrazeno.

Kování: z půloliv a oliv se šetrně mechanicky, bez poškození povrchu poškrábáním odstraní zbytky nátěru a provede se přeleštění povrchu, vruty s křížem se nahradí vhodnými vruty s drážkou, před montáží se promažou veškeré třecí plochy mechanismů vhodným mazivem. Rozvorové mechanismy se nebudou demontovat, jen v případě nadměrného opotřebení, které neumožní po zapasování křídla jeho bezpečné dovření. V případě nedostatečného uchycení křídla ve stavěči, bude stávající výplňová pryž nahrazena.

Zasklení: skla budou zachována, zbavena zbytků barev a kytů, tak aby byl zachován čistý průhled okenním křídlem.

Barevný odstín nátěru: bude upřesněn s pracovníky NPÚ.

Specifikace navrhovaných materiálů:

Základní nátěr: ADLER Pullex renovier-grund
Vrchní nátěr: ADLER Samt Alkyd W20
Tmely: ADLER Poly-feinspachtel, feinspachtel
Vruty: s drážkou, se zapuštěnou hlavou, v barvě půlolivy
Sklenářský kyt: Kittfort
Smirkové plátno

Specifikace navrhovaných technologií:

Nátěr: ručně štětcem
Broušení: smirkovým plátnem zmitosti 120-150

MgA. Václav Štochl
akademický sochař a restaurátor

IČO: 69932999,

Mobil: email:

Označení: OH-1-10

Popis: Trojdílné špaletové okno v 1. NP

Umístění:	průčelí Hradební	Podlaží:	1. NP	Místnost:	110
Popis:	Okno trojdílné špaletové dovnitř otvíravé- křídla nasazovací, sklo zasklené do polodrážky s kytou, dochovaná úprava povrchu-krycí nátěr v odstínu bílé, hlavní konstrukční materiál-měkké dřevo. Vnitřní křídla osazena žaluziemi.				
Kování:	Závěsy: zadlabávací sériově vyrobené, uzavírací: půlolivy s okenními jazýčky, rozvory				
Rozměry:	Světla výška / šířka rámu 195 x 221 cm; ostění: omítané				

Restaurátorský průzkum druhu a rozsahu poškození:

Rám okenního křídla: konstrukčně pevný, stav dřevní hmoty bez destruktivního poškození, soudržná barevná povrchová úprava s drobným mechanickým poškozením vlivem opotřebení v podobě lokálně odřených míst.

Okenní křídla: konstrukčně pevná-plně funkční, omezení chodu způsobené nezapasovanými křídly, stav dřevní hmoty bez destruktivního poškození, zasklení kytou dochované v plném rozsahu, skleněné výplně původní, soudržná barevná povrchová úprava v odstínu bílé dochována na křídle i kytech s drobným mechanickým poškozením vlivem opotřebení v podobě lokálně odřených míst, falce vnitřních křidel osazeny sekundárně dodávaným silikonovým trubcovým těsněním ukotveným ve vyfrézované drážce, vnitřní křídla osazena sekundárně dodávanými žaluziemi, uzavírací kování lité z bílé mosazi upevněné sekundárně dodávanými křížovými vruty a původními vruty s drážkou.

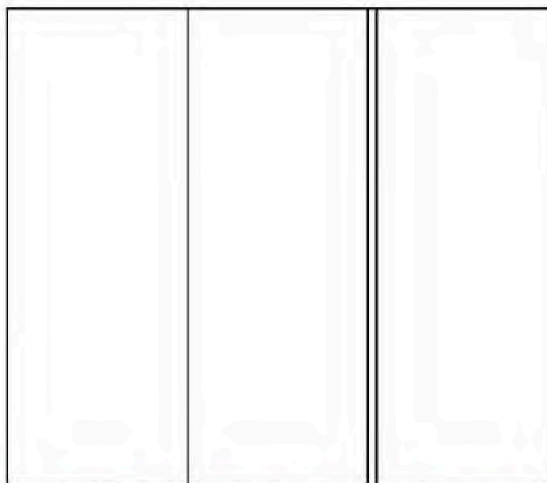
Kování: úchyty rolet nedochovány, chybí střední aretační doraz, u vnějších křidel oliva a půloliva byla nahrazena hliníkovým kovááním + destičky

MgA. Václav Štochl
akademický sochař a restaurátor

IČO: 69932999,

Mobil: email:

Grafické schéma druhu a rozsahu poškození: 1 : 30



Poškozená místa: vnější křídla-oprýskaná barva a kyt z okapnic a částí křídel,
levé vnitřní křídlo- cca 5 cm prasklina

Restaurátorský záměr:

Okno: navrhuje se provést opravu, křídla budou nejprve zbavena povrchových nečistot za pomoci smetáku. Bude vyzkoušena funkce otevírání a zavírání, odstraněno těsnění, případně se křídla připasují, nebo vypoďloží závěsy pro čistý chod bez otěru se zanechanou vůlí ve falci min. 1,5 mm. Před vysazením okenního křídla z rámu bude křídlo a rám nedestruktivním způsobem označen poziční značkou výplně. Okenní rám se navrhuje nedemontovat. Zapasované křídlo se převezde do restaurátorské dílny, kde se nejprve demontují půlolivy a olivy. Přebroušení dochovaného barevného nátěru na křídlech se provede smirkovým papírem. Místa bez dochovaného nátěru se napustí asanačním roztokem proti dřevokaznému hmyzu a houbám. Zteřelá dřevní hmota se napustí petrifikačním roztokem. Drobná mechanická poškození se vytmelí tmelem tak, aby došlo k sjednocení povrchu, bez výškových rozdílů stejně jako na rámu. Odstraní se případně uvolněný sklenářský kyt. Chybějící kyt bude doplněn. Vytmelené a přebroušené plochy se natřou krycí barvou, dle technického listu daného výrobce.

Kování: z půloliv a oliv se šetrně mechanicky, bez poškození povrchu poškrábáním odstraní zbytky nátěru a provede se přeleštění povrchu, vruty s křížem se nahradí vhodnými vruty s drážkou, před montáží se promažou veškeré třecí plochy mechanismů vhodným mazivem. Rozvorové mechanismy se nebudou demontovat, jen v případě nadměrného opotřebení, které

MgA. Václav Štochl
akademický sochař a restaurátor

IČO: 69932999,

Mobil: email:

neumožní po zapasování křídla jeho bezpečné dovení. V případě nedostatečného uchycení křídla ve stavěči, bude stávající výplňová pryž nahrazena. Sekundárně dodávané kování bude nahrazeno kopiemi

Zasklení: skla budou zachována, zbavena zbytků barev a kytů, tak aby byl zachován čistý průhled okenním křídlem.

Barevný odstín nátěru: bude upřesněn s pracovníky NPÚ.

Specifikace navrhovaných materiálů:

Základní nátěr: ADLER Pullex renovier-grund

Vrchní nátěr: ADLER Samt Alkyd W20

Tmely: ADLER Poly-feinspachtel, feinspachtel

Vrutky: s drážkou, se zapuštěnou hlavou, v barvě půlolivý

Sklenářský kyt: Kittfort

Smirkové plátno

Specifikace navrhovaných technologií:

Nátěr: ručně štětcem

Broušení: smirkovým plátnem zrnitosti 120-150

Fotodokumentace současného stavu:

OH-1-10

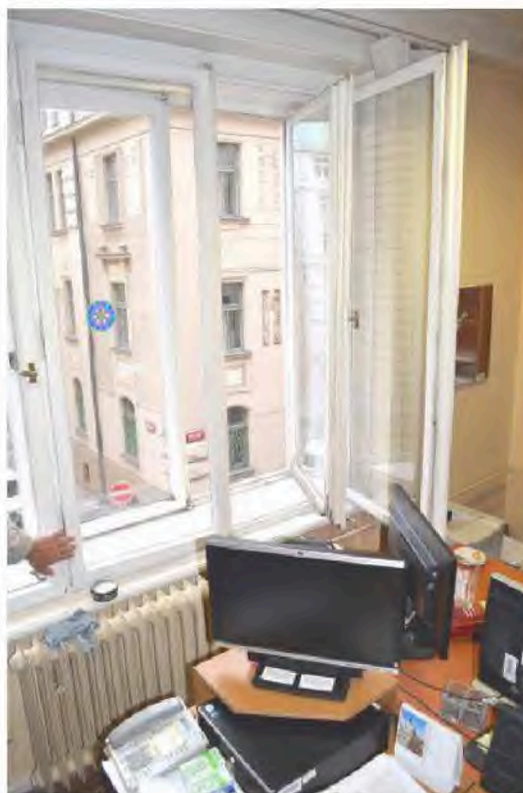


MgA. Václav Štochl
akademický sochař a restaurátor

IČO: 69932999,

Mobil: email:

OH-1-10



Označení: 1P-S1-1

Popis: Jednoduché světlíkové okno v 1. NP

Umístění:	Pravá stěna od hlavního průčelí Revoluční	Podlaží:	1. NP	Místnost:	WC, mezipatří
Popis:	Okno jednoduché dovnitř otvíravé- křídla nasazovací, sklo zasklené do polodrážky s kytou, dochovaná úprava povrchu-krycí nátěr v odstínu slonové kosti, hlavní konstrukční materiál-měkké dřevo.				
Kování:	Závěsy: zadlabávací sériově vyrobené, uzavírací: oliva				
Rozměry:	Světlá výška / šířka rámu 135 x 143 cm; ostění: omítané				

MgA. Václav Štochl
akademický sochař a restaurátor

IČO: 69932999,

Mobil: email:

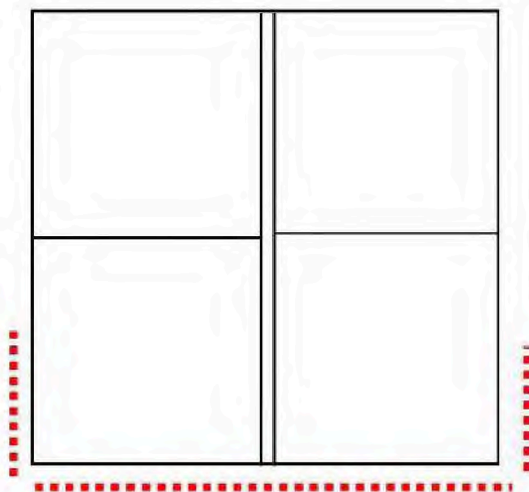
Restaurátorský průzkum druhu a rozsahu poškození:

Rám okenního křídla: konstrukčně pevný, stav dřevní hmoty bez destruktivního poškození, soudržná barevná povrchová úprava s drobným mechanickým poškozením vlivem opotřebení v podobě lokálně odřených míst.

Okenní křídla: konstrukčně pevná-plně funkční, omezení chodu způsobené nezapasovanými křídly, stav dřevní hmoty bez destruktivního poškození, zasklení kytou dochovanou v plném rozsahu, skleněné výplně původní, soudržná barevná povrchová úprava v odstínu slonové kosti dochována na křídla i kytách s drobným mechanickým poškozením vlivem opotřebení v podobě lokálně odřených míst, falce vnitřních křídel osazeny sekundárně dodávaným silikonovým trubcovým těsněním ukotveným ve vyfrézované drážce, vnitřní křídla osazena sekundárně dodávanými žaluziemi, uzavírací kování lité z bílé mosazi upevněné sekundárně dodávanými křížovými vruty a původními vruty s drážkou.

Kování: úchyty rolet nedochovány, olivy původní, vnější půllova nahrazena-vnitřní původní, dorazy původní dochované.

Grafické schéma druhu a rozsahu poškození: 1 : 30



Poškozená místa: vnější křídla-oprýskaná barva a kyt z okapnic a částí křídel

MgA. Václav Štochl
akademický sochař a restaurátor

IČO: 69932999,

Mobil: email:

Restaurátorský záměr:

Okno: navrhuje se provést opravu, křídla budou nejprve zbavena povrchových nečistot za pomoci smetáku. Bude vyzkoušena funkce otevírání a zavírání, odstraněno těsnění, případně se křídla připasují, nebo vypodloží závěsy pro čistý chod bez otěru se zanechanou vůlí ve falci min. 1,5 mm. Před vysazením okenního křídla z rámu bude křídlo a rám nedestruktivním způsobem označen poziční značkou výplně. Okenní rám se navrhuje nedemontovat. Zapasované křídlo se převezde do restaurátorské dílny, kde se nejprve demontují půlolivy a olivy. Přebroušení dochovaného barevného nátěru na křídlech se provede smirkovým papírem. Místa bez dochovaného nátěru se napustí asanačním roztokem proti dřevokaznému hmyzu a houbám. Zteřelá dřevní hmota se napustí petrifikačním roztokem. Drobná mechanická poškození se vytmelí tmelem tak, aby došlo k sjednocení povrchu, bez výškových rozdílů stejně jako na rámu. Odstraní se případně uvolněný sklenářský kyt. Chybějící kyt bude doplněn. Vytmelené a přebroušené plochy se natřou krycí barvou, dle technického listu daného výrobce.

Kování: Bakelitová oliva bude nahrazena kopií původní olivy.

Zasklení: skla budou zachována, zbavena zbytků barev a kytů, tak aby byl zachován čistý průhled okenním křídlem.

Barevný odstín nátěru: bude upřesněn s pracovníky NPÚ.

Specifikace navrhovaných materiálů:

Základní nátěr: ADLER Pullex renovier-grund
Vrchní nátěr: ADLER Samt Alkyd W20
Tmely: ADLER Poly-feinspachtel, feinspachtel
Vrutky: s drážkou, se zapuštěnou hlavou, v barvě půlolivy
Sklenářský kyt: Kittfort
Smirkové plátno

Specifikace navrhovaných technologií:

Nátěr: ručně štětcem
Broušení: smirkovým plátnem zrnitosti 120-150

MgA. Václav Štochl
akademický sochař a restaurátor

IČO: 69932999,

Mobil: email:

Fotodokumentace současného stavu:

1P-S1-1



1P-S1-1



Označení: 1P-S1-2

Popis: Trojdílné špaletové světlíkové okno v 1. NP

Umístění:	Pravá stěna od hlavního průčelí Revoluční	Podlaží:	1. NP	Místnost:	WC
Popis:	Okno trojdílné špaletové dovnitř otvíravé- křídla nasazovací, sklo zasklené do polodrážky s kytem, dochovaná úprava povrchu-krycí nátěr v odstínu slonové kosti, hlavní konstrukční materiál-měkké dřevo. Vnitřní křídla osazena žaluziemi.				
Kování:	Závěsy: zadlabávací sériově vyrobené, uzavírací: půlolivy s okenními jazýčky, rozvory				
Rozměry:	Světlá výška / šířka rámu 137 x 199 cm; ostění: omítané				

MgA. Václav Štochl
akademický sochař a restaurátor

IČO: 69932999,

Mobil: email:

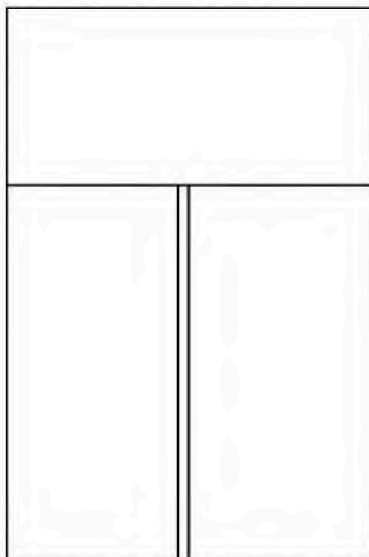
Restaurátorský průzkum druhu a rozsahu poškození:

Rám okenního křídla: konstrukčně pevný, stav dřevní hmoty bez destruktivního poškození, soudržná barevná povrchová úprava s drobným mechanickým poškozením vlivem opotřebení v podobě lokálně odřených míst.

Okenní křídla: konstrukčně pevná-plně funkční, omezení chodu způsobené nezapasovanými křídly, stav dřevní hmoty bez destruktivního poškození, zasklení kytou dochovanou v plném rozsahu, skleněné výplně původní, soudržná barevná povrchová úprava v odstínu slonové kosti dochována na křídle i kytách s drobným mechanickým poškozením vlivem opotřebení v podobě lokálně odřených míst, uzavírací kování lité z bílé mosazi upevněné sekundárně dodávanými křížovými vruty a původními vruty s drážkou.

Kování: úchyty rolet nedochovány, vnější oliva nahrazena plastovou olivou.

Grafické schéma druhu a rozsahu poškození: 1 : 30



Poškozená místa: vnější křídla-oprýskaná barva a kyt z okapnic a částí křídel

MgA. Václav Štochl
akademický sochař a restaurátor

IČO: 69932999,

Mobil: email:

Restaurátorský záměr:

Okno: navrhuje se provést opravu, křídla budou nejprve zbavena povrchových nečistot za pomoci smetáku. Bude vyzkoušena funkce otevírání a zavírání, odstraněno těsnění, případně se křídla připasují, nebo vypoďloží závěsy pro čistý chod bez otěru se zanechanou vůlí ve falci min. 1,5 mm. Před vysazením okenního křídla z rámu bude křídlo a rám nedestruktivním způsobem označen poziční značkou výplně. Okenní rám se navrhuje nedemontovat. Zapasované křídlo se převezde do restaurátorské dílny, kde se nejprve demontují půlolivy a olivy. Přebroušení dochovaného barevného nátěru na křídlech se provede smirkovým papírem. Místa bez dochovaného nátěru se napustí asanačním roztokem proti dřevokaznému hmyzu a houbám. Zteřelá dřevní hmota se napustí petrifikačním roztokem. Drobná mechanická poškození se vytmelí tmelem tak, aby došlo k sjednocení povrchu, bez výškových rozdílů stejně jako na rámu. Odstraní se případně uvolněný sklenářský kyt. Chybějící kyt bude doplněn. Vytmelené a přebroušené plochy se natřou krycí barvou, dle technického listu daného výrobce.

Kování: z půloliv a oliv se šetrně mechanicky, bez poškození povrchu poškrábáním odstraní zbytky nátěru a provede se přeleštění povrchu, vruty s křížem se nahradí vhodnými vruty s drážkou, před montáží se promažou veškeré třecí plochy mechanismů vhodným mazivem. Rozvorové mechanismy se nebudou demontovat, jen v případě nadměrného opotřebení, které neumožní po zapasování křídla jeho bezpečné dovření. V případě nedostatečného uchycení křídla ve stavěči, bude stávající výplňová pryž nahrazena.

Zasklení: skla budou zachována, zbavena zbytků barev a kytů, tak aby byl zachován čistý průhled okenním křídlem.

Barevný odstín nátěru: bude upřesněn s pracovníky NPÚ.

Specifikace navrhovaných materiálů:

Základní nátěr: ADLER Pullex renovier-grund
Vrchní nátěr: ADLER Samt Alkyd W20
Tmely: ADLER Poly-feinspachtel, feinspachtel
Vruty: s drážkou, se zapuštěnou hlavou, v barvě půlolivy
Sklenářský kyt: Kittfort
Smirkové plátno

Specifikace navrhovaných technologií:

Nátěr: ručně štětcem
Broušení: smirkovým plátnem zrnitosti 120-150

MgA. Václav Štochl
akademický sochař a restaurátor

IČO: 69932999,

Mobil: email:

Označení: 1P-S1-3

Popis: Trojdílné špaletové světlíkové okno v 1. NP

Umístění:	Pravá stěna od hlavního průčelí Revoluční	Podlaží:	1. NP	Místnost:	WC
Popis:	Okno trojdílné špaletové dovnitř otvíravé- křídla nasazovací, sklo zasklené do polodrážky s kytem, dochovaná úprava povrchu-krycí nátěr v odstínu slonové kosti, hlavní konstrukční materiál-měkké dřevo.				
Kování:	Závěsy: zadlabávací sériově vyrobené, uzavírací: půlolivy s okenními jazýčky, rozvory				
Rozměry:	Světlá výška / šířka rámu 137 x 199 cm; ostění: omítané				

Restaurátorský průzkum druhu a rozsahu poškození:

Rám okenního křídla: konstrukčně pevný, stav dřevní hmoty bez destruktivního poškození, soudržná barevná povrchová úprava s drobným mechanickým poškozením vlivem opotřebení v podobě lokálně odřených míst.

Okenní křídla: konstrukčně pevná-plně funkční, omezení chodu způsobené nezapasovanými křídly, stav dřevní hmoty bez destruktivního poškození, zasklení kytem dochované v plném rozsahu, skleněné výplně původní, soudržná barevná povrchová úprava v odstínu slonové kosti dochována na křídle i kytech s drobným mechanickým poškozením vlivem opotřebení v podobě lokálně odřených míst, uzavírací kování lité z bílé mosazi upevněné sekundárně dodávanými křížovými vruty a původními vruty s drážkou.

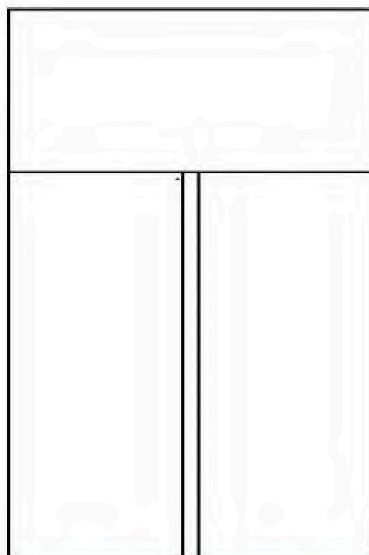
Kování: úchyty rolet nedochovány, olivy původní.

MgA. Václav Štochl
akademický sochař a restaurátor

IČO: 69932999,

Mobil: email:

Grafické schéma druhu a rozsahu poškození: 1 : 30



Poškozená místa: vnější křídla-oprýskaná barva a kyt z okapnic a částí křídel

Restaurátorský záměr:

Okno: navrhuje se provést opravu, křídla budou nejprve zbavena povrchových nečistot za pomoci smetáku. Bude vyzkoušena funkce otevírání a zavírání, odstraněno těsnění, případně se křídla připasují, nebo vypoďloží závěsy pro čistý chod bez otěru se zanechanou vůlí ve falci min. 1,5 mm. Před vysazením okenního křídla z rámu bude křídlo a rám nedestruktivním způsobem označen poziční značkou výplně. Okenní rám se navrhuje nedemontovat. Zapasované křídlo se převezde do restaurátorské dílny, kde se nejprve demontují půlolivy a olivy. Přebroušení dochovaného barevného nátěru na křídlech se provede smirkovým papírem. Místa bez dochovaného nátěru se napustí asanačním roztokem proti dřevokaznému hmyzu a houbám. Zteřelá dřevní hmota se napustí petrifikačním roztokem. Drobná mechanická poškození se vytmelí tmelem tak, aby došlo k sjednocení povrchu, bez výškových rozdílů stejně jako na rámu. Odstraní se případně uvolněný sklenářský kyt. Chybějící kyt bude doplněn. Vytmelené a přebroušené plochy se natrou krycí barvou, dle technického listu daného výrobce.

MgA. Václav Štochl
akademický sochař a restaurátor

IČO: 69932999,

Mobil: email:

Kování: z půloliv a oliv se šetrně mechanicky, bez poškození povrchu poškrábáním odstraní zbytky nátěru a provede se přešetění povrchu, vruty s křížem se nahradí vhodnými vruty s drážkou, před montáží se promažou veškeré třecí plochy mechanismů vhodným mazivem. Rozvorové mechanismy se nebudou demontovat, jen v případě nadměrného opotřebení, které neumožní po zapasování křídla jeho bezpečné dovření. V případě nedostatečného uchycení křídla ve stavěči, bude stávající výplňová pryž nahrazena.

Zasklení: skla budou zachována, zbavena zbytků barev a kytů, tak aby byl zachován čistý průhled okenním křídlem.

Barevný odstín nátěru: bude upřesněn s pracovníky NPU.

Specifikace navrhovaných materiálů:

Základní nátěr: ADLER Pullex renovier-grund

Vrchní nátěr: ADLER Samt Alkyd W20

Tmely: ADLER Poly-feinspachtel, feinspachtel

Vruty: s drážkou, se zapuštěnou hlavou, v barvě půloliv

Sklenářský kyt: Kittfort

Smirkové plátno

Specifikace navrhovaných technologií:

Nátěr: ručně štětcem

Broušení: smirkovým plátnem zrnitosti 120-150

MgA. Václav Štochl
akademický sochař a restaurátor

IČO: 69932999,

Mobil: email:

Označení: 1P-S2-1

Popis: Čtyřdílné špaletové světlíkové okno v 1. NP

Umístění:	Střed budovy	Podlaží:	1. NP	Místnost:	chodba
Popis:	Okno čtyřdílné špaletové dovnitř otvíravé- křídla nasazovací, sklo zasklené do polodrážky s kytem, dochovaná úprava povrchu-krycí nátěr v odstínu slonové kosti, hlavní konstrukční materiál-měkké dřevo.				
Kování:	Závěsy: zadlabávací sériově vyrobené, uzavírací: půlolivy s okenními jazýčky, rozvory				
Rozměry:	Světlá výška / šířka rámu 264 x 205 cm; ostění: omítané				

Restaurátorský průzkum druhu a rozsahu poškození:

Rám okenního křídla: konstrukčně pevný, stav dřevní hmoty bez destruktivního poškození, soudržná barevná povrchová úprava s drobným mechanickým poškozením vlivem opotřebení v podobě lokálně odřených míst.

Okenní křídla: konstrukčně pevná-plně funkční, omezení chodu způsobené nezapasovanými křídly, stav dřevní hmoty bez destruktivního poškození, zasklení kytem dochované v plném rozsahu, skleněné výplně původní, soudržná barevná povrchová úprava v odstínu slonové kosti dochována na křídle i kytech s drobným mechanickým poškozením vlivem opotřebení v podobě lokálně odřených míst, uzavírací kování lité z bílé mosazi upevněné sekundárně dodávanými křížovými vruty a původními vruty s drážkou.

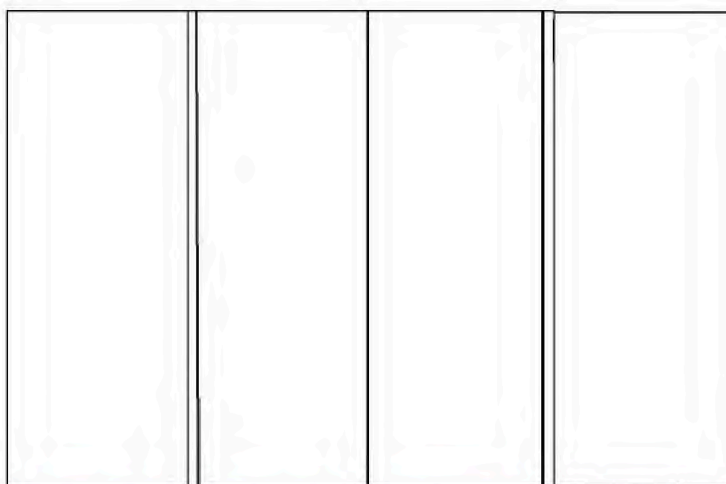
Kování: úchyty rolet nedochovány, olivy původní, vnější půloliva nahrazena-vnitřní původní, dorazy původní dochované.

MgA. Václav Štochl
akademický sochař a restaurátor

IČO: 69932999,

Mobil: email:

Grafické schéma druhu a rozsahu poškození: 1 : 30



Poškozená místa: vnější křídla-oprýskaná barva a kyt z okapnic a částí křídel

Restaurátorský záměr:

Okno: navrhuje se provést opravu, křídla budou nejprve zbavena povrchových nečistot za pomoci smetáku. Bude vyzkoušena funkce otevírání a zavírání, případně se křídla připasují, nebo vypoďloží závěsy pro čistý chod bez otěru se zanechanou vůlí ve falci min. 1,5 mm. Před vysazením okenního křídla z rámu bude křídlo a rám nedestruktivním způsobem označen poziční značkou výplně. Okenní rám se navrhuje nedemontovat. Zapasovaná křídla se převezou do restaurátorské dílny, kde se nejprve demontují půlolivy a olivy. Přebroušení dochovaného barevného nátěru na křídlech se provede smirkovým papírem. Místa bez dochovaného nátěru se napustí asanačním roztokem proti dřevokaznému hmyzu a houbám. Zteřelá dřevní hmota se napustí petrifikačním roztokem. Drobná mechanická poškození se vytmelí tmelem tak, aby došlo k sjednocení povrchu, bez výškových rozdílů stejně jako na rámu. Odstraní se případně uvolněný sklenářský kyt. Chybějící kyt bude doplněn. Vytmelené a přebroušené plochy se natrou krycí barvou, dle technického listu daného výrobce.

Kování: z půloliv a oliv se šetrně mechanicky, bez poškození povrchu poškrábáním odstraní zbytky nátěru a provede se přešetění povrchu, vruty s křížem se nahradí vhodnými vruty s drážkou, před montáží se promažou veškeré třecí plochy mechanismů vhodným mazivem. Rozvorové mechanismy se nebudou demontovat, jen v případě nadměrného opotřebení, které neumožní po zapasování křídla jeho bezpečné dovření. V případě nedostatečného uchycení

MgA. Václav Štochl
akademický sochař a restaurátor

IČO: 69932999, [redacted]

Mobil: [redacted] email: [redacted]

křídla ve stavěči, bude stávající výplňová pryž nahrazena.

Zasklení: skla budou zachována, zbavena zbytků barev a kytů, tak aby byl zachován čistý průhled okenním křídlem.

Barevný odstín nátěru: bude upřesněn s pracovníky NPÚ.

Specifikace navrhovaných materiálů:

Základní nátěr: ADLER Pullex renovier-grund

Vrchní nátěr: ADLER Samt Alkyd W20

Tmely: ADLER Poly-feinspachtel, feinspachtel

Vrutky: s drážkou, se zapuštěnou hlavou, v barvě půlolivý

Sklenářský kyt: Kittfort

Smirkové plátno

Specifikace navrhovaných technologií:

Nátěr: ručně štětcem

Broušení: smirkovým plátnem zrnitosti 120-150

Fotodokumentace současného stavu:

1P-S2-1



MgA. Václav Štochl
akademický sochař a restaurátor

IČO: 69932999,

Mobil: email:

1P-S2-1



Označení: 1P-S2-2

Popis: Čtyřdílné špaletové světlíkové okno v 1. NP

Umístění:	Střed budovy	Podlaží:	1. NP	Místnost:	chodba
Popis:	Okno čtyřdílné špaletové dovnitř otevíravé- křídla nasazovací, sklo zasklené do polodrážky s kytou, dochovaná úprava povrchu-krycí nátěr v odstínu slonové kosti, hlavní konstrukční materiál-měkké dřevo.				
Kování:	Závěsy: zadlabávací sériově vyrobené, uzávěrací: půlolivy s okenními jazýčky, rozvory				
Rozměry:	Světlá výška / šířka rámu 195 x 221 cm; ostění: omítané				
Restaurátorský průzkum druhu a rozsahu poškození:					
Rám okenního křídla: konstrukčně pevný, stav dřevní hmoty bez destruktivního poškození, soudržná barevná povrchová úprava s drobným mechanickým poškozením vlivem opotřebení v podobě lokálně odřených míst.					

MgA. Václav Štochl
akademický sochař a restaurátor

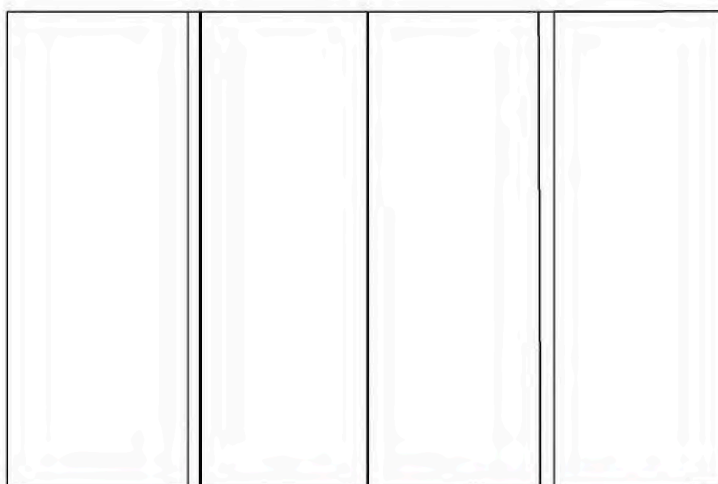
IČO: 69932999,

Mobil: email:

Okenní křídla: konstrukčně pevná-plně funkční, omezení chodu způsobené nezapasovanými křídly, stav dřevní hmoty bez destruktivního poškození, zasklení kytou dochovanou v plném rozsahu, skleněné výplně původní, soudržná barevná povrchová úprava v odstínu slonové kosti dochována na křídle i kytech s drobným mechanickým poškozením vlivem opotřebení v podobě lokálně odřených míst, uzavírací kování lité z bílé mosazi upevněné sekundárně dodávanými křížovými vruty a původními vruty s drážkou.

Kování: úchyty rolet nedochovány, olivy původní, vnější půloliva nahrazena-vnitřní původní, dorazy původní dochované.

Grafické schéma druhu a rozsahu poškození: 1 : 30



Poškozená místa: vnější křídla-oprýskaná barva a kyt z okapnic a částí křídel

Restaurátorský záměr:

Okno: navrhuje se provést opravu, křídla budou nejprve zbavena povrchových nečistot za pomoci smetáku. Bude vyzkoušena funkce otevírání a zavírání, odstraněno těsnění, případně se křídla připasují, nebo vypoďloží závěsy pro čistý chod bez otěru se zanechanou vůlí ve falci

MgA. Václav Štochl
akademický sochař a restaurátor

IČO: 69932999,

Mobil: email:

min. 1,5 mm. Před vysazením okenního křídla z rámu bude křídlo a rám nedestruktivním způsobem označen poziční značkou výplně. Okenní rám se navrhuje nedemontovat. Zapasované křídlo se převezde do restaurátorské dílny, kde se nejprve demontují půlolivy a olivy. Přebroušení dochovaného barevného nátěru na křídlech se provede smirkovým papírem. Místa bez dochovaného nátěru se napustí asanačním roztokem proti dřevokaznému hmyzu a houbám. Zteřelá dřevní hmota se napustí petrifikačním roztokem. Drobná mechanická poškození se vytmelí tmelem tak, aby došlo k sjednocení povrchu, bez výškových rozdílů stejně jako na rámu. Odstraní se případně uvolněný sklenářský kyt. Chybějící kyt bude doplněn. Vytmelené a přebroušené plochy se natrou krycí barvou, dle technického listu daného výrobce.

Kování: z půloliv a oliv se šetrně mechanicky, bez poškození povrchu poškrábáním odstraní zbytky nátěru a provede se přešetření povrchu, vruty s křížem se nahradí vhodnými vruty s drážkou, před montáží se promažou veškeré třecí plochy mechanismů vhodným mazivem. Rozvorové mechanismy se nebudou demontovat, jen v případě nadměrného opotřebení, které neumožní po zapasování křídla jeho bezpečné dovření. V případě nedostatečného uchycení křídla ve stavěči, bude stávající výplňová pryž nahrazena.

Zasklení: skla budou zachována, zbavena zbytků barev a kytů, tak aby byl zachován čistý průhled okenním křídlem.

Barevný odstín nátěru: bude upřesněn s pracovníky NPÚ.

Specifikace navrhovaných materiálů:

Základní nátěr: ADLER Pullex renovier-grund
Vrchní nátěr: ADLER Samt Alkyd W20
Tmely: ADLER Poly-feinspachtel, feinspachtel
Vruty: s drážkou, se zapuštěnou hlavou, v barvě půlolivy
Sklenářský kyt: Kittfort
Smirkové plátno

Specifikace navrhovaných technologií:

Nátěr: ručně štětcem
Broušení: smirkovým plátnem zrnitosti 120-150

MgA. Václav Štochl
akademický sochař a restaurátor

IČO: 69932999,

Mobil: email:

Označení: 1P-S2-3

Popis: Jednoduché světlíkové okno v 1. NP

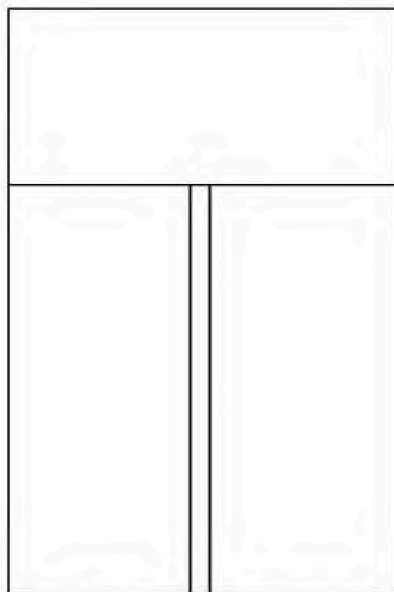
Umístění:	Střed budovy	Podlaží:	1. NP	Místnost:	
Popis:	Okno trojdílné špaletové dovnitř otvíravé- křídla nasazovací, sklo zasklené do polodrážky s kytou, dochovaná úprava povrchu-krycí nátěr v odstínu slonové kosti, hlavní konstrukční materiál-měkké dřevo. Vnitřní křídla osazena žaluziemi.				
Kování:	Závěsy: zadlabávací sériově vyrobené, uzavírací: půlolivy s okenními jazýčky, rozvory				
Rozměry:	Světlá výška / šířka rámu 195 x 221 cm; ostění: omítané				
Restaurátorský průzkum druhu a rozsahu poškození:					
<u>Rám okenního křídla:</u> konstrukčně pevný, stav dřevní hmoty bez destruktivního poškození, soudržná barevná povrchová úprava s drobným mechanickým poškozením vlivem opotřebení v podobě lokálně odřených míst.					
<u>Okenní křídla:</u> konstrukčně pevná-plně funkční, omezení chodu způsobené nezapasovanými křídly, stav dřevní hmoty bez destruktivního poškození, zasklení kytou dochované v plném rozsahu, skleněné výplně původní, soudržná barevná povrchová úprava v odstínu slonové kosti dochována na křídle i kytech s drobným mechanickým poškozením vlivem opotřebení v podobě lokálně odřených míst, falce vnitřních křídel osazeny sekundárně dodávaným silikonovým trubcovým těsněním ukotveným ve vyfrézované drážce, vnitřní křídla osazena sekundárně dodávanými žaluziemi, uzavírací kování lité z bílé mosazi upevněné sekundárně dodávanými křížovými vruty a původními vruty s drážkou.					
<u>Kování:</u> úchyty rolet nedochovány, olivy původní, vnější půloliva nahrazena-vnitřní původní, dorazy původní dochované.					

MgA. Václav Štochl
akademický sochař a restaurátor

IČO: 69932999, [REDACTED]

Mobil: [REDACTED] email: [REDACTED]

Grafické schéma druhu a rozsahu poškození: 1 : 30



Poškozená místa: vnější křídla-oprýskaná barva a kyt z okapnic a částí křídel

Restaurátorský záměr:

Okno: navrhuje se provést opravu, křídla budou nejprve zbavena povrchových nečistot za pomoci smetáku. Bude vyzkoušena funkce otevírání a zavírání, odstraněno těsnění, případně se křídla připasují, nebo vypoďloží závěsy pro čistý chod bez otěru se zanechanou vůlí ve falci min. 1,5 mm. Před vysazením okenního křídla z rámu bude křídlo a rám nedestruktivním způsobem označen poziční značkou výplně. Okenní rám se navrhuje nedemontovat. Zapasované křídlo se převezde do restaurátorské dílny, kde se nejprve demontují půlolivy a olivy. Přebroušení dochovaného barevného nátěru na křídlech se provede smirkovým papírem. Místa bez dochovaného nátěru se napustí asanačním roztokem proti dřevokaznému hmyzu a houbám. Zteřelá dřevní hmota se napustí petrifikačním roztokem. Drobná mechanická poškození se vytmelí tmelem tak, aby došlo k sjednocení povrchu, bez výškových rozdílů stejně jako na rámu. Odstraní se případně uvolněný sklenářský kyt. Chybějící kyt bude doplněn. Vytmelené a přebroušené plochy se natrou krycí barvou, dle technického listu daného výrobce.

MgA. Václav Štochl
akademický sochař a restaurátor

IČO: 69932999, [REDACTED]

Mobil: [REDACTED] email: [REDACTED]

Kování: z půloliv a oliv se šetrně mechanicky, bez poškození povrchu poškrábáním odstraní zbytky nátěru a provede se přešetění povrchu, vruty s křížem se nahradí vhodnými vruty s drážkou, před montáží se promažou veškeré třecí plochy mechanismů vhodným mazivem. Rozvorové mechanismy se nebudou demontovat, jen v případě nadměrného opotřebení, které neumožní po zapasování křídla jeho bezpečné dovření. V případě nedostatečného uchycení křídla ve stavěči, bude stávající výplňová pryž nahrazena.

Zasklení: skla budou zachována, zbavena zbytků barev a kytů, tak aby byl zachován čistý průhled okenním křídlem.

Barevný odstín nátěru: bude upřesněn s pracovníky NPÚ.

Specifikace navrhovaných materiálů:

Základní nátěr: ADLER Pullex renovier-grund
Vrchní nátěr: ADLER Samt Alkyd W20
Tmely: ADLER Poly-feinspachtel, feinspachtel
Vruty: s drážkou, se zapuštěnou hlavou, v barvě půlolivy
Sklenářský kyt: Kittfort
Smirkové plátno

Specifikace navrhovaných technologií:

Nátěr: ručně štětcem
Broušení: smirkovým plátnem zrnitosti 120-150

MgA. Václav Štochl
akademický sochař a restaurátor

IČO: 69932999,

Mobil: email:

Fotodokumentace současného stavu:

1P-S2-3



1P-S2-3



Označení: 1P-S2-4

Popis: Trojdílné špaletové světlíkové okno v 1. NP

Umístění:	Střed budovy	Podlaží:	1. NP	Místnost:	
Popis:	Okno trojdílné špaletové dovnitř otvíravé- křídla nasazovací, sklo zasklené do polodrážky s kytlem, dochovaná úprava povrchu-krycí nátěr v odstínu slonové kosti, hlavní konstrukční materiál-měkké dřevo. Vnitřní křídla osazena žaluziemi.				
Kování:	Závěsy: zadlabávací sériově vyrobené, uzavírací: půlolivy s okenními jazýčky, rozvory				
Rozměry:	Světlá výška / šířka rámu 143 x 205 cm; ostění: omítané				

MgA. Václav Štochl
akademický sochař a restaurátor

IČO: 69932999,

Mobil: email:

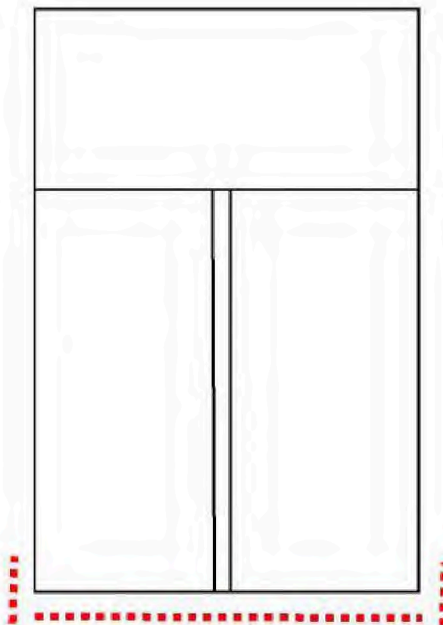
Restaurátorský průzkum druhu a rozsahu poškození:

Rám okenního křídla: konstrukčně pevný, stav dřevní hmoty bez destruktivního poškození, soudržná barevná povrchová úprava s drobným mechanickým poškozením vlivem opotřebení v podobě lokálně odřených míst.

Okenní křídla: konstrukčně pevná-plně funkční, omezení chodu způsobené nezapasovanými křídly, stav dřevní hmoty bez destruktivního poškození, zasklení kytlem dochované v plném rozsahu, skleněné výplně původní, soudržná barevná povrchová úprava v odstínu slonové kosti dochována na křídle i kytech s drobným mechanickým poškozením vlivem opotřebení v podobě lokálně odřených míst, uzavírací kování lité z bílé mosazi upevněné sekundárně dodávanými křížovými vruty a původními vruty s drážkou.

Kování: úchyty rolet nedochovány, olivy původní, vnější půloliva nahrazena-vnitřní původní, dorazy původní dochované.

Grafické schéma druhu a rozsahu poškození: 1 : 30



Poškozená místa: vnější křídla-oprýskaná barva a kyt z okapnic a částí křídel

MgA. Václav Štochl
akademický sochař a restaurátor

IČO: 69932999,

Mobil: email:

Restaurátorský záměr:

Okno: navrhuje se provést opravu, křídla budou nejprve zbavena povrchových nečistot za pomoci smetáku. Bude vyzkoušena funkce otevírání a zavírání, odstraněno těsnění, případně se křídla připasují, nebo vypodloží závěsy pro čistý chod bez otěru se zanechanou vůlí ve falci min. 1,5 mm. Před vysazením okenního křídla z rámu bude křídlo a rám nedestruktivním způsobem označen poziční značkou výplně. Okenní rám se navrhuje nedemontovat. Zapasované křídlo se převezde do restaurátorské dílny, kde se nejprve demontují půlolivy a olivy. Přebroušení dochovaného barevného nátěru na křídlech se provede smirkovým papírem. Místa bez dochovaného nátěru se napustí asanačním roztokem proti dřevokaznému hmyzu a houbám. Zteřelá dřevní hmota se napustí petrifikačním roztokem. Drobná mechanická poškození se vytmelí tmelem tak, aby došlo k sjednocení povrchu, bez výškových rozdílů stejně jako na rámu. Odstraní se případně uvolněný sklenářský kyt. Chybějící kyt bude doplněn. Vytmelené a přebroušené plochy se natřou krycí barvou, dle technického listu daného výrobce.

Kování: z půloliv a oliv se šetrně mechanicky, bez poškození povrchu poškrábáním odstraní zbytky nátěru a provede se přešetění povrchu, vruty s křížem se nahradí vhodnými vruty s drážkou, před montáží se promažou veškeré třecí plochy mechanismů vhodným mazivem. Rozvorové mechanismy se nebudou demontovat, jen v případě nadměrného opotřebení, které neumožní po zapasování křídla jeho bezpečné dovření. V případě nedostatečného uchycení křídla ve stavěči, bude stávající výplňová pryž nahrazena.

Zasklení: skla budou zachována, zbavena zbytků barev a kytů, tak aby byl zachován čistý průhled okenním křídlem.

Barevný odstín nátěru: bude upřesněn s pracovníky NPÚ.

Specifikace navrhovaných materiálů:

Základní nátěr: ADLER Pullex renovier-grund

Vrchní nátěr: ADLER Samt Alkyd W20

Tmely: ADLER Poly-feinspachtel, feinspachtel

Vruty: s drážkou, se zapuštěnou hlavou, v barvě půlolivy

Sklenářský kyt: Kittfort

Smirkové plátno

Specifikace navrhovaných technologií:

Nátěr: ručně štětcem

Broušení: smirkovým plátnem zrnitosti 120-150

MgA. Václav Štochl
akademický sochař a restaurátor

IČO: 69932999,

Mobil: email:

Fotodokumentace současného stavu:

1P-S2-4



1P-S2-4



Označení: 1P-S2-5

Popis: Jednoduché světlíkové okno v 1. NP

Umístění:	Střed budovy	Podlaží:	1. NP	Místnost:	chodba
Popis:	Okno trojdílné špaletové dovnitř otvíravé- křídla nasazovací, sklo zasklené do polodrážky s kytlem, dochovaná úprava povrchu-krycí nátěr v odstínu slonové kosti, hlavní konstrukční materiál-měkké dřevo. Vnitřní křídla osazena žaluziemi.				
Kování:	Závěsy: zadlabávací sériově vyrobené, uzavírací: půlolivy s okenními jazýčky, rozvory				
Rozměry:	Světlá výška / šířka rámu 195 x 221 cm; ostění: omítané				

MgA. Václav Štochl
akademický sochař a restaurátor

IČO: 69932999,

Mobil: email:

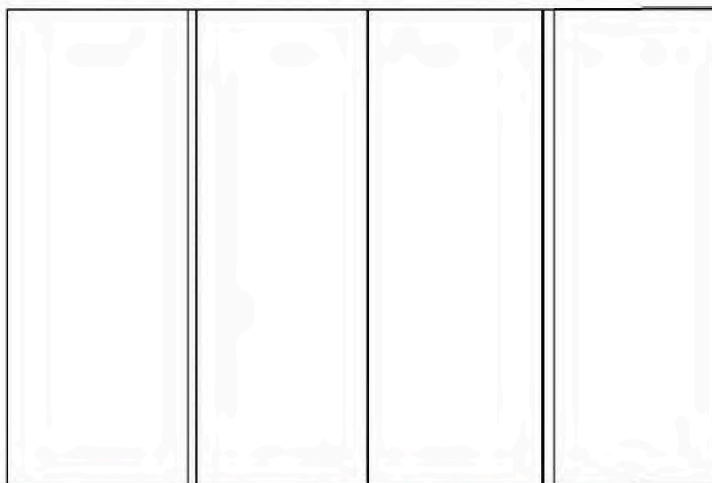
Restaurátorský průzkum druhu a rozsahu poškození:

Rám okenního křídla: konstrukčně pevný, stav dřevní hmoty bez destruktivního poškození, soudržná barevná povrchová úprava s drobným mechanickým poškozením vlivem opotřebení v podobě lokálně odřených míst.

Okenní křídla: konstrukčně pevná-plně funkční, omezení chodu způsobené nezapasovanými křídly, stav dřevní hmoty bez destruktivního poškození, zasklení kytou dochovanou v plném rozsahu, skleněné výplně původní, soudržná barevná povrchová úprava v odstínu slonové kosti dochována na křídle i kytech s drobným mechanickým poškozením vlivem opotřebení v podobě lokálně odřených míst, falce vnitřních křídel osazeny sekundárně dodávaným silikonovým trubcovým těsněním ukotveným ve vyfrézované drážce, vnitřní křídla osazena sekundárně dodávanými žaluziemi, uzavírací kování lité z bílé mosazi upevněné sekundárně dodávanými křížovými vruty a původními vruty s drážkou.

Kování: úchyty rolet nedochovány, olivy původní, vnější půllova nahrazena-vnitřní původní, dorazy původní dochované.

Grafické schéma druhu a rozsahu poškození: 1 : 30



Poškozená místa: vnější křídla-oprýskaná barva a kyt z okapnic a částí křídel

MgA. Václav Štochl
akademický sochař a restaurátor

IČO: 69932999,

Mobil: email:

Restaurátorský záměr:

Okno: navrhuje se provést opravu, křídla budou nejprve zbavena povrchových nečistot za pomoci smetáku. Bude vyzkoušena funkce otevírání a zavírání, případně se křídla připasují, nebo vypoďloží závěsy pro čistý chod bez otěru se zanechanou vůlí ve falci min. 1,5 mm. Před vysazením okenního křídla z rámu bude křídlo a rám nedestruktivním způsobem označen poziční značkou výplně. Okenní rám se navrhuje nedemontovat. Zapasované křídlo se převezde do restaurátorské dílny, kde se nejprve demontují půlolivy a olivy. Přebroušení dochovaného barevného nátěru na křídlech se provede smirkovým papírem. Místa bez dochovaného nátěru se napustí asanačním roztokem proti dřevokaznému hmyzu a houbám. Zteřelá dřevní hmota se napustí petrifikačním roztokem. Drobná mechanická poškození se vytmelí tmelem tak, aby došlo k sjednocení povrchu, bez výškových rozdílů stejně jako na rámu. Odstraní se případně uvolněný sklenářský kyt. Chybějící kyt bude doplněn. Vytmelené a přebroušené plochy se natřou krycí barvou, dle technického listu daného výrobce.

Kování: z půloliv a oliv se šetrně mechanicky, bez poškození povrchu poškrábáním odstraní zbytky nátěru a provede se přešetění povrchu, vruty s křížem se nahradí vhodnými vruty s drážkou, před montáží se promažou veškeré třecí plochy mechanismů vhodným mazivem. Rozvorové mechanismy se nebudou demontovat, jen v případě nadměrného opotřebení, které neumožní po zapasování křídla jeho bezpečné dovření. V případě nedostatečného uchycení křídla ve stavěči, bude stávající výplňová pryž nahrazena.

Zasklení: skla budou zachována, zbavena zbytků barev a kytů, tak aby byl zachován čistý průhled okenním křídlem.

Barevný odstín nátěru: bude upřesněn s pracovníky NPÚ.

Specifikace navrhovaných materiálů:

Základní nátěr: ADLER Pullex renovier-grund

Vrchní nátěr: ADLER Samt Alkyd W20

Tmely: ADLER Poly-feinspachtel, feinspachtel

Vruty: s drážkou, se zapuštěnou hlavou, v barvě půlolivy

Sklenářský kyt: Kittfort

Smirkové plátno

Specifikace navrhovaných technologií:

Nátěr: ručně štětcem

Broušení: smirkovým plátnem zrnitosti 120-150

MgA. Václav Štochl
akademický sochař a restaurátor

██████████
IČO: 69932999, ██████████

Mobil: ████████ email: ██████████

Fotodokumentace současného stavu:

1P-S2-5



1P-S2-5



MgA. Václav Štochl
akademický sochař a restaurátor

IČO: 69932999,

Mobil: email:

Označení: 1P-S3-1

Popis: Trojdílné špaletové světlíkové okno v 1. NP

Umístění:	Levá stěna od hlavního průčelí revoluční	Podlaží:	1. NP	Místnost:	chodba
Popis:	Okno trojdílné špaletové dovnitř otvíravé- křídla nasazovací, sklo zasklené do polodrážky s kytlem, dochovaná úprava povrchu-krycí nátěr v odstínu slonové kosti, hlavní konstrukční materiál-měkké dřevo.				
Kování:	Závěsy: zadlabávací sériově vyrobené, uzavírací: půlolivy s okenními jazýčky, rozvory				
Rozměry:	Světlá výška / šířka rámu 110 x 217cm; ostění: omítané				

Restaurátorský průzkum druhu a rozsahu poškození:

Rám okenního křídla: konstrukčně pevný, stav dřevní hmoty bez destruktivního poškození, soudržná barevná povrchová úprava s drobným mechanickým poškozením vlivem opotřebení v podobě lokálně odřených míst.

Okenní křídla: konstrukčně pevná-plně funkční, omezení chodu způsobené nezapasovanými křídly, stav dřevní hmoty bez destruktivního poškození, zasklení kytlem dochované v plném rozsahu, skleněné výplně původní, soudržná barevná povrchová úprava v odstínu slonové kosti dochována na křídle i kytech s drobným mechanickým poškozením vlivem opotřebení v podobě lokálně odřených míst, uzavírací kování lité z bílé mosazi upevněné sekundárně dodávanými křížovými vruty a původními vruty s drážkou.

Kování: úchyty rolet nedochovány, olivy původní, vnější půloliva nahrazena-vnitřní původní, dorazy původní dochované.

MgA. Václav Štochl
akademický sochař a restaurátor

IČO: 69932999,

Mobil: email:

Kování: z půloliv a oliv se šetrně mechanicky, bez poškození povrchu poškrábáním odstraní zbytky nátěru a provede se přešetění povrchu, vruty s křížem se nahradí vhodnými vruty s drážkou, před montáží se promažou veškeré třecí plochy mechanismů vhodným mazivem. Rozvorové mechanismy se nebudou demontovat, jen v případě nadměrného opotřebení, které neumožní po zapasování křídla jeho bezpečné dovení. V případě nedostatečného uchycení křídla ve stavěči, bude stávající výplňová pryž nahrazena.

Zasklení: skla budou zachována, zbavena zbytků barev a kytů, tak aby byl zachován čistý průhled okenním křídlem.

Barevný odstín nátěru: bude upřesněn s pracovníky NPU.

Specifikace navrhovaných materiálů:

Základní nátěr: ADLER Pullex renovier-grund
Vrchní nátěr: ADLER Samt Alkyd W20
Tmely: ADLER Poly-feinspachtel, feinspachtel
Vruty: s drážkou, se zapuštěnou hlavou, v barvě půloliv
Sklenářský kyt: Kittfort
Smirkové plátno

Specifikace navrhovaných technologií:

Nátěr: ručně štětcem
Broušení: smirkovým plátnem zrnitosti 120-150

Fotodokumentace současného stavu:

1P-S3-1



1P-S3-1



Označení: 1P-S3-2

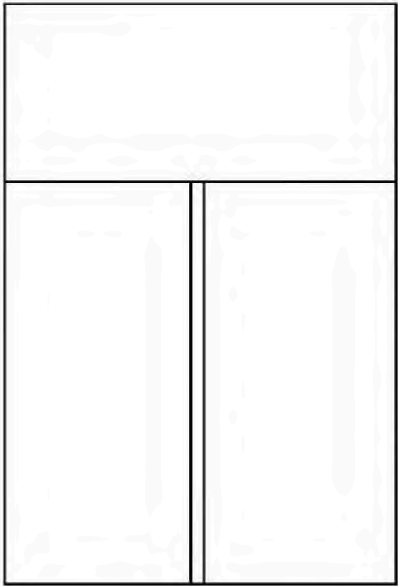
Popis: Trojdílné špaletové světlíkové okno v 1. NP

Umístění:	Levá stěna od hlavního průčelí Revoluční	Podlaží:	1. NP	Místnost:	chodba
Popis:	Okno trojdílné špaletové dovnitř otevíravé- křídla nasazovací, sklo zasklené do polodrážky s kytou, dochovaná úprava povrchu-krycí nátěr v odstínu slonové kosti, hlavní konstrukční materiál-měkké dřevo.				
Kování:	Závěsy: zadlabávací sériově vyrobené, uzavírací: půlolivky s okenními jazýčky, rozvory				

MgA. Václav Štochl
akademický sochař a restaurátor

IČO: 69932999,

Mobil: email:

Rozměry:	Světlá výška / šířka rámu 110 x 217 cm; ostění: omítané
Restaurátorský průzkum druhu a rozsahu poškození:	
<p><u>Rám okenního křídla:</u> konstrukčně pevný, stav dřevní hmoty bez destruktivního poškození, soudržná barevná povrchová úprava s drobným mechanickým poškozením vlivem opotřebení v podobě lokálně odřených míst.</p> <p><u>Okenní křídla:</u> konstrukčně pevná-plně funkční, omezení chodu způsobené nezapasovanými křídly, stav dřevní hmoty bez destruktivního poškození, zasklení kytou dochovanou v plném rozsahu, skleněné výplně původní, soudržná barevná povrchová úprava v odstínu slonové kosti dochována na křídle i kytech s drobným mechanickým poškozením vlivem opotřebení v podobě lokálně odřených míst, uzavírací kování lité z bílé mosazi upevněné sekundárně dodávanými křížovými vruty a původními vruty s drážkou.</p> <p><u>Kování:</u> úchyty rolet nedochovány, olivy původní, vnější půloliva nahrazena-vnitřní původní, dorazy původní dochované.</p>	
Grafické schéma druhu a rozsahu poškození: 1 : 30	
	
Poškozená místa: vnější křídla-oprýskaná barva a kyt z okapnic a částí křídel	

MgA. Václav Štochl
akademický sochař a restaurátor

IČO: 69932999,

Mobil: email:

Restaurátorský záměr:

Okno: navrhuje se provést opravu, křídla budou nejprve zbavena povrchových nečistot za pomoci smetáku. Bude vyzkoušena funkce otevírání a zavírání, případně se křídla připasují, nebo vypoďloží závěsy pro čistý chod bez otěru se zanechanou vůlí ve falci min. 1,5 mm. Před vysazením okenního křídla z rámu bude křídlo a rám nedestruktivním způsobem označen poziční značkou výplně. Okenní rám se navrhuje nedemontovat. Zapasované křídlo se převezde do restaurátorské dílny, kde se nejprve demontují půlolivy a olivy. Přebroušení dochovaného barevného nátěru na křídlech se provede smirkovým papírem. Místa bez dochovaného nátěru se napustí asanačním roztokem proti dřevokaznému hmyzu a houbám. Zteřelá dřevní hmota se napustí petrifikačním roztokem. Drobná mechanická poškození se vytmelí tmelem tak, aby došlo k sjednocení povrchu, bez výškových rozdílů stejně jako na rámu. Odstraní se případně uvolněný sklenářský kyt. Chybějící kyt bude doplněn. Vytmelené a přebroušené plochy se natřou krycí barvou, dle technického listu daného výrobce.

Kování: z půloliv a oliv se šetrně mechanicky, bez poškození povrchu poškrábáním odstraní zbytky nátěru a provede se přešetění povrchu, vruty s křížem se nahradí vhodnými vruty s drážkou, před montáží se promažou veškeré třecí plochy mechanismů vhodným mazivem. Rozvorové mechanismy se nebudou demontovat, jen v případě nadměrného opotřebení, které neumožní po zapasování křídla jeho bezpečné dovření. V případě nedostatečného uchycení křídla ve stavěči, bude stávající výplňová pryž nahrazena.

Zasklení: skla budou zachována, zbavena zbytků barev a kytů, tak aby byl zachován čistý průhled okenním křídlem.

Barevný odstín nátěru: bude upřesněn s pracovníky NPÚ.

Specifikace navrhovaných materiálů:

Základní nátěr: ADLER Pullex renovier-grund
Vrchní nátěr: ADLER Samt Alkyd W20
Tmely: ADLER Poly-feinspachtel, feinspachtel
Vruty: s drážkou, se zapuštěnou hlavou, v barvě půlolivy
Sklenářský kyt: Kittfort
Smirkové plátno

Specifikace navrhovaných technologií:

Nátěr: ručně štětcem
Broušení: smirkovým plátnem zrnitosti 120-150

MgA. Václav Štochl
akademický sochař a restaurátor

IČO: 69932999, [redacted]

Mobil: [redacted] email: [redacted]

Fotodokumentace současného stavu:

1P-S3-2



1P-S3-2

