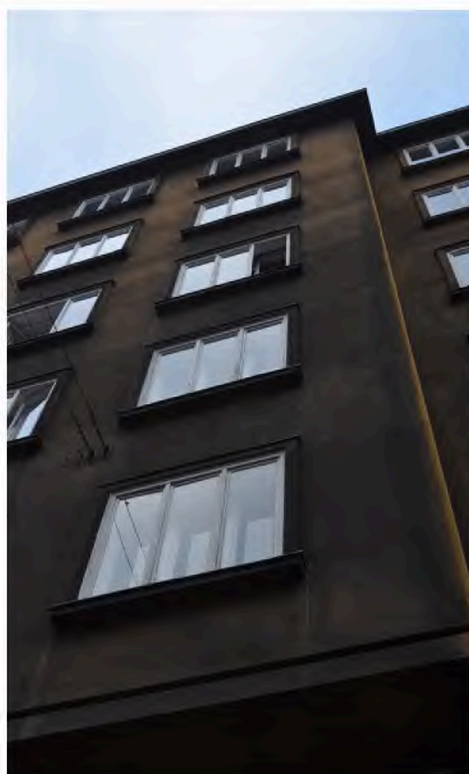


RESTAURÁTORSKÁ DOKUMENTACE

**Restaurátorský průzkum a záměr
dřevěných oken a dveří na terasy
administrativní budovy Hradební 772/12, Praha 1**

1. část - přízemí



Září 2015

MgA. Václav Štochl
akademický sochař a restaurátor

██████████

IČO: 69932999, ██████████

Mobil: ██████████ email: ██████████

Obsah:

I. Lokalizace památky:	3
II. Údaje o památce:	3
III. Údaje o akci:	3
IV. Způsob zpracování restaurátorského průzkumu a záměru:	4
V. Orientační plánek	5
VI. Restaurátorský průzkum a záměr	5

Počet stran: 8

Autor fotografií: Jan Dlouhý

Zpracování dokumentace: Jan Dlouhý

MgA. Václav Štochl
akademický sochař a restaurátor

IČO: 69932999,

Mobil: email:

I. Lokalizace památky:

1. **Obec:** Praha
2. **Část obce:** Praha 1 – Staré Město
3. **Okres:** Hlavní město Praha
4. **Kraj:** Hlavní město Praha
5. **Adresa:** Hradební 772/12, Praha 1
6. **Název objektu:** administrativní budova
7. **Rejstříkové číslo objektu:** není KP
8. **Památkou od:** není KP
9. **Název památky:** dřevěná okna a dveře na terasy

II. Údaje o památce:

1. **Autor:**
2. **Datace:**

III. Údaje o akci:

1. **Vlastník památky:** Česká republika
2. **Objednatel:** Ministerstvo obrany, Tychonova 221/1, Hradčany, 16000 Praha 6
3. **Zhotovitel:** MgA. Václav Štochl, akademický sochař a restaurátor
povolení k restaurování MKČR č. j. 12957/2005
tel.:
e-mail:
IČO: 69932999,
4. **Odpovědný restaurátor:** Jan Dlouhý
povolení k restaurování MKČR č. j. 10779/2006
5. **Památkový dohled:** NPÚ, ÚOP v Praze

IV. Způsob zpracování restaurátorského průzkumu a záměru:

Restaurátorský průzkum a záměr je zpracován formou rozšířeného pasportu všech dřevěných okenních výplňí a vstupů na terasy. Každá výplň byla očíslována a následně průzkumována a vyhodnocena samostatně.

Pro každé nadzemní podlaží byl vypracován samostatný dokument.

V dokumentu je pro každou výplň zpracována samostatná tabulka, ve které je uvedeno:

Umístění prvku

Základní popis včetně typů kování, typu ostění a rozměrů

Slovní vyhodnocení průzkumu a druhů a rozsahu poškození, které je dále členěno na vyhodnocení stavu okenního rámu a okenního křídla

Grafické schéma druhu a rozsahu poškození. - Okno je zakresleno schematickým náčrtkem při pohledu zevnitř. Ve schématu je barevnou přerušovanou čarou vyznačeno místo poškození, k němu je připojen slovní popis, který poškození blíže specifikuje.

Červená přerušovaná čára — — — — • značí oprýskaný kyt z okapnic a částí křídel

Modrá přerušovaná čára — — — — • značí prasklé sklo

Restaurátorský záměr, dále členěný na doporučení pro restaurování dřevěné konstrukce okna, jeho kování a zasklení.

Specifikace materiálů navržených pro restaurování

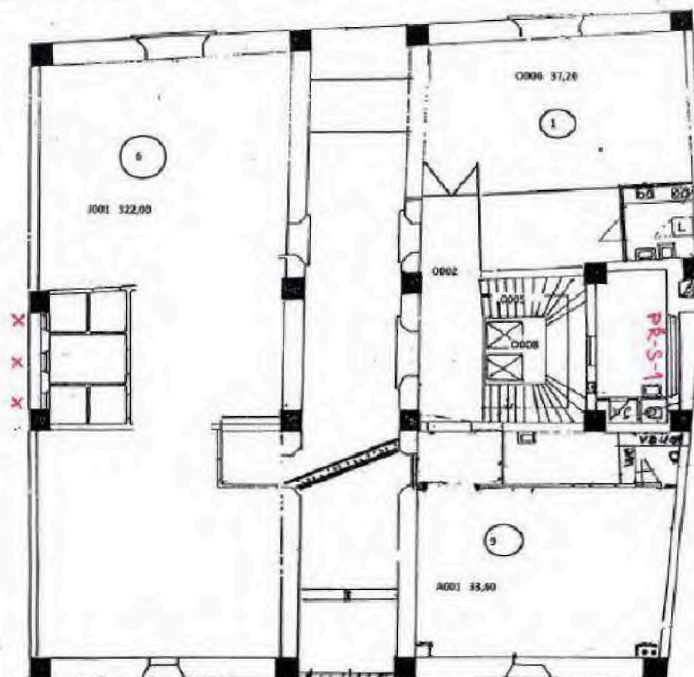
Specifikace technologií navržených pro restaurování

Fotodokumentace stavu výplně v době průzkumu.

V. Orientační plánek

HRADEBNÍ

PŘÍZEMÍ



REVOLUČNÍ

VI. Restaurátorský průzkum a záměr

Označení: **PŘ-S-1**

Popis: **Jednodílné špaletové světlíkové okno**

Umístění:	Pravá stěna od hlavního průčelí Revoluční	Podlaží:	Přízemí	Místnost:	WC
Popis:	Okno špaletové, křídla dovnitř otvíravá-nasazovací, vnější křídlo dělené vodorovnou příčlí, zasklení do polodrážek s kytem, sklo čiré, dochovaná úprava povrchu-krycí nátěr v odstínu slonové kosti, hlavní konstrukční materiál -měkké dřevo.				

MgA. Václav Štochl
akademický sochař a restaurátor

██████████
IČO: 69932999, ██████████

Mobil: ████████ email: ██████████

Kování:	Závěsy: zadlabávací sériově vyrobené, uzavírací: olivy s rozvorami
Rozměry:	Světlá výška / šířka rámu 132 cm x 86 cm; ostění: omítané

Restaurátorský průzkum druhu a rozsahu poškození:

Rám okenních křídel: konstrukčně pevný, stav dřevní hmoty bez destruktivního poškození, soudržná barevná povrchová úprava s drobným mechanickým poškozením vlivem opotřebení v podobě lokálně odřených míst, falc bez těsnění.

Okenní křídla: konstrukčně pevná- funkční, stav dřevní hmoty bez destruktivního poškození, zasklení kytou dochovanou v plném rozsahu, soudržná barevná povrchová úprava v odstínu slonové kosti dochována na křídlech i kytech s drobným mechanickým poškozením vlivem opotřebení v podobě lokálně odřených míst, falc bez těsnění, uzavírací kování lité z bílé mosazi a bakelitové přetřené barvou a upevněné sekundárně dodávanými křížovými vruty a vruty s drážkou.

Grafické schéma druhu a rozsahu poškození:



Poškozená místa: vnější křídla-oprýskaná barva a kyt z okapnic a částí křídel

MgA. Václav Štochl
akademický sochař a restaurátor

IČO: 69932999,

Mobil: email:

Restaurátorský záměr:

Okno: navrhuje se provést opravu, okno bude nejprve zbaveno povrchových nečistot za pomoci smetáku. Bude vyzkoušena funkce otevírání a zavírání, případně se křídla připasují, nebo vypoďloží závěsy pro čistý chod bez otěru se zanechanou vůlí ve falci min. 1,5 mm. Před vysazením okenního křídla z rámu bude křídlo a rám nedestruktivním způsobem označen poziční značkou výplně. Okenní rám se navrhuje nedemontovat. Zapasovaná křídla se převezou do restaurátorské dílny, kde se nejprve demontují olivy. Přebroušení dochovaného barevného nátěru na křídlech se provede smirkovým papírem, drobná mechanická poškození se vytmelí tmelem tak, aby došlo k sjednocení povrchu, bez výškových rozdílů stejně jako na rámu. Odstraní se případně uvolněný sklenářský kyt. Chybějící kyt bude doplněn. Vytmelené a přebroušené plochy se natřou krycí barvou, dle technického listu daného výrobce. V případě nevyhovujících izolačních podmínek se navrhuje provést montáž trubičkového silikonového těsnění zafrézováním do falce rámu.

Kování: z olivy se šetrně mechanicky, bez poškození povrchu poškrábáním odstraní zbytky nátěru a provede se přeleštění povrchu, vruty s křížem se nahradí vhodnými vruty s drážkou, před montáží se promažou veškeré třecí plochy mechanismů vhodným mazivem. Bakelitová oliva na vnějším křídle bude nahrazena kopií dochovaného originálu.

Zasklení: stávající.

Barevný odstín nátěru: bude upřesněn s pracovníky NPÚ.

Specifikace navrhovaných materiálů:

Základní nátěr: ADLER Pullex renovier-grund
Vrchní nátěr: ADLER Samt Alkyd W20
Tmely: ADLER Poly-feinspachtel, feinspachtel
Vruty: s drážkou, se zapuštěnou hlavou, v barvě olivy
Sklenářský kyt: Kittfort
Smirkové plátno

Specifikace navrhovaných technologií:

Nátěr: ručně štětcem
Broušení: smirkovým plátnem zrnitosti 120-150

MgA. Václav Štochl
akademický sochař a restaurátor

██████████
IČO: 69932999, ██████████

Mobil: ████████ email: ██████████

Fotodokumentace současného stavu:

PŘ-S-1



PŘ-S-1

