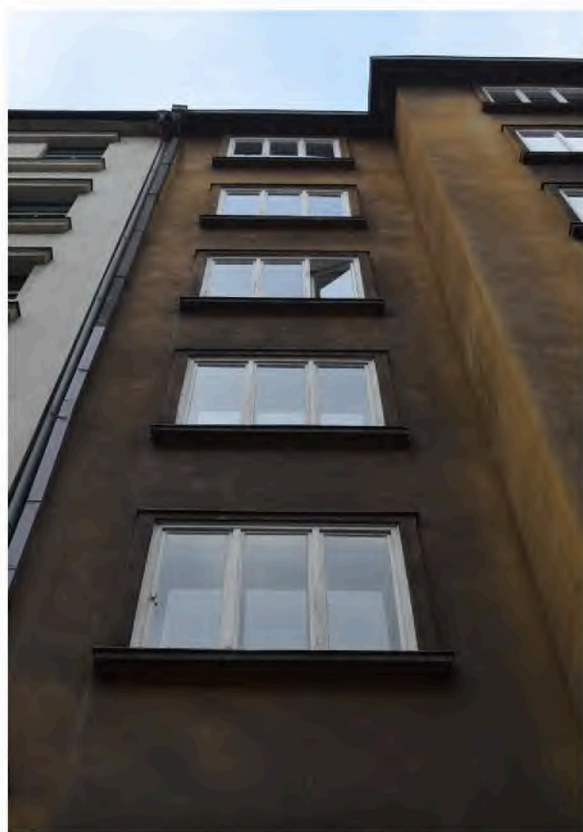


RESTAURÁTORSKÁ DOKUMENTACE

**Restaurátorský průzkum a záměr
dřevěných oken a dveří na terasy
administrativní budovy Hradební 772/12, Praha 1**

2. část - mezanin



Září 2015

MgA. Václav Štochl
akademický sochař a restaurátor

IČO: 69932999, [redacted]

Mobil: [redacted] email: [redacted]

Obsah:

I. Lokalizace památky:	3
II. Údaje o památce:.....	3
III. Údaje o akci:	3
IV. Způsob zpracování restaurátorského průzkumu a záměru:.....	4
V. Orientační pláněk	5
VI. Restaurátorský průzkum a záměr	5

Počet stran: 23

Autor fotografií: Jan Dlouhý

Zpracování dokumentace: Jan Dlouhý

MgA. Václav Štochl
akademický sochař a restaurátor

██████████
IČO: 69932999, ██████████

Mobil: ██████████ email: ██████████

I. Lokalizace památky:

1. **Obec:** Praha
2. **Část obce:** Praha 1 – Staré Město
3. **Okres:** Hlavní město Praha
4. **Kraj:** Hlavní město Praha
5. **Adresa:** Hradební 772/12, Praha 1
6. **Název objektu:** administrativní budova
7. **Rejstříkové číslo objektu:** není KP
8. **Památkou od:** není KP
9. **Název památky:** dřevěná okna a dveře na terasy

II. Údaje o památce:

1. **Autor:**
2. **Datace:**

III. Údaje o akci:

1. **Vlastník památky:** Česká republika
2. **Objednatel:** Ministerstvo obrany, Tychonova 221/1, Hradčany, 16000 Praha 6
3. **Zhotovitel:** MgA. Václav Štochl, akademický sochař a restaurátor
povolení k restaurování MKČR č. j. 12957/2005
██████████
tel.: ██████████
e-mail: ██████████
IČO: 69932999, ██████████
4. **Odpovědný restaurátor:** Jan Dlouhý
povolení k restaurování MKČR č. j. 10779/2006
5. **Památkový dohled:** NPÚ, ÚOP v Praze

IV. Způsob zpracování restaurátorského průzkumu a záměru:

Restaurátorský průzkum a záměr je zpracován formou rozšířeného pasportu všech dřevěných okenních výplní a vstupů na terasy. Každá výplň byla očíslována a následně průzkumována a vyhodnocena samostatně.

Pro každé nadzemní podlaží byl vypracován samostatný dokument.


V dokumentu je pro každou výplň zpracována samostatná tabulka, ve které je uvedeno:

Umístění prvku

Základní popis včetně typů kování, typu ostění a rozměrů

Slovní vyhodnocení průzkumu a druhů a rozsahu poškození, které je dále členěno na vyhodnocení stavu okenního rámu a okenního křídla

Grafické schéma druhu a rozsahu poškození. - Okno je zakresleno schematickým náčrtkem při pohledu zevnitř. Ve schématu je barevnou přerušovanou čarou vyznačeno místo poškození, k němu je připojen slovní popis, který poškození blíže specifikuje.

Červená přerušovaná čára  značí oprýskaný kyt z okapnic a částí křídel

Modrá přerušovaná čára  značí prasklé sklo

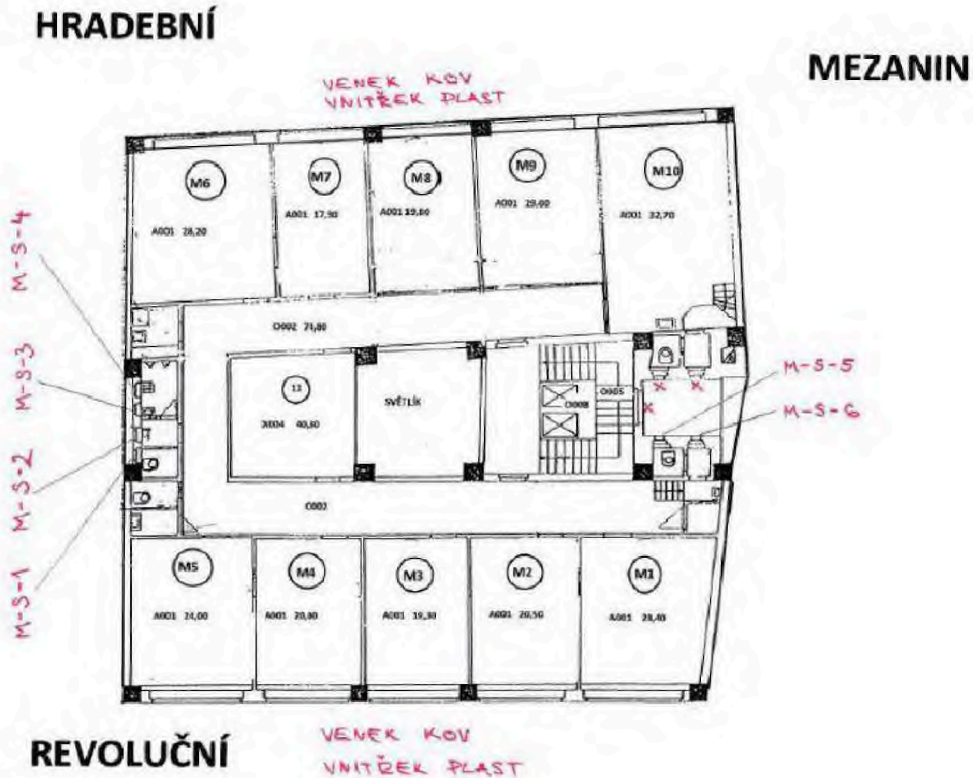
Restaurátorský záměr, dále členěný na doporučení pro restaurování dřevěné konstrukce okna, jeho kování a zasklení.

Specifikace materiálů navržených pro restaurování

Specifikace technologií navržených pro restaurování

Fotodokumentace stavu výplně v době průzkumu.

V. Orientační plánek



VI. Restaurátorský průzkum a záměr

Označení: M-S-1

Popis: Jednodílné jednoduché světlíkové okno

Umístění:	Levá stěna od hlavního průčelí Revoluční	Podlaží:	Mezanin	Místnost:	WC
Popis:	Okno jednoduché dovnitř otevíravé -nasazovací, dělené vodorovnou příčlím, zasklené do polodrážky s kytou, sklo neprůhledné se vzorem-obdélníkové, dochovaná úprava povrchu-krycí nátěr v odstínu slonové kosti, hlavní konstrukční materiál-měkké dřevo.				

MgA. Václav Štochl
akademický sochař a restaurátor

IČO: 69932999,

Mobil: email:

Kování:	Závěsy: zadlabávací sériově vyrobené, uzavírací: půlolivy s okenními jazýčky
Rozměry:	Světlá výška / šířka rámu 109 x 27 cm; ostění: omítané

Restaurátorský průzkum druhu a rozsahu poškození:

Rám okenního křídla: konstrukčně pevný, stav dřevní hmoty bez destruktivního poškození, v rámu chybí protikusy okenních jazýčků, soudržná barevná povrchová úprava s drobným mechanickým poškozením vlivem opotřebení v podobě lokálně odřených míst, falc bez těsnění.

Okenní křídlo: konstrukčně pevné-plně funkční, stav dřevní hmoty bez destruktivního poškození, zasklení kytou dochovanou v plném rozsahu, spodní skleněná výplň původní, horní skleněná výplň sekundárně dodávaná, soudržná barevná povrchová úprava v odstínu slonové kosti dochována na křídle i kytech s drobným mechanickým poškozením vlivem opotřebení v podobě lokálně odřených míst, falc bez těsnění, uzavírací kování lité z bílé mosazi přetřené barvou a upevněné sekundárně dodávanými křížovými vruty na místo vruty s drážkou.

Dochovaná úprava krycího barevného povrchu/odstín nátěru: 0- měkké dřevo, 1- růžovobílá, 2- světle žlutá, 3- slonová kost světlá, 4- slonová kost tmavá.

Grafické schéma druhu a rozsahu poškození:



Poškozená místa: vnější křídla-oprýskaná barva a kyt z okapnic a částí křidel

MgA. Václav Štochl
akademický sochař a restaurátor

IČO: 69932999,

Mobil: email:

Restaurátorský záměr:

Okno: navrhuje se provést opravu, okno bude nejprve zbaveno povrchových nečistot za pomoci smetáku. Bude vyzkoušena funkce otevírání a zavírání, případně se křídlo připasuje, nebo vypodloží závěsy pro čistý chod bez otěru se zanechanou vůlí ve falci min. 1,5 mm. Před vysazením okenního křídla z rámu bude křídlo a rám nedestruktivním způsobem označen poziční značkou výplně. Okenní rám se navrhuje nedemontovat. Zapasované křídlo se převezde do restaurátorské dílny, kde se nejprve demontují půlolivy. Přebroušení dochovaného barevného nátěru na křídle se provede smirkovým papírem, drobná mechanická poškození se vytmelní tmelem tak, aby došlo k sjednocení povrchu, bez výškových rozdílů stejně jako na rámu. Odstraní se případně uvolněný sklenářský kyt. Chybějící kyt bude doplněn. Vytmelené a přebroušené plochy se natřou krycí barvou, dle technického listu daného výrobce. V případě nevyhovujících izolačních podmínek se navrhuje provést montáž trubičkového silikonového těsnění zafrézováním do falce rámu.

Kování: z půloliv se šetrně mechanicky, bez poškození povrchu poškrábáním odstraní zbytky nátěru a provede se přeleštění povrchu, vruty s křížem se nahradí vhodnými vruty s drážkou, před montáží se promažou veškeré třecí plochy mechanismů vhodným mazivem.

Zasklení: horní výplň bude nahrazena pouze v případě dodání výplně se stejnou, nebo bližší strukturou povrchu.

Barevný odstín nátěru: bude upřesněn s pracovníky NPÚ.

Specifikace navrhovaných materiálů:

Základní nátěr: ADLER Pullex renovier-grund
Vrchní nátěr: ADLER Samt Alkyd W20
Tmely: ADLER Poly-feinspachtel, feinspachtel
Vruty: s drážkou, se zapuštěnou hlavou, v barvě půlolivy
Sklenářský kyt: Kittfort
Smirkové plátno

Specifikace navrhovaných technologií:

Nátěr: ručně štětcem
Broušení: smirkovým plátnem zrnitosti 120-150

MgA. Václav Štochl
akademický sochař a restaurátor

IČO: 69932999, [redacted]

Mobil: 721 170 173, email: [redacted]

Fotodokumentace současného stavu:

M-S-1



M-S-1



MgA. Václav Štochl
akademický sochař a restaurátor

IČO: 69932999,

Mobil: email:

Označení: M-S-2

Popis: Dvojdílné jednoduché světlíkové okno

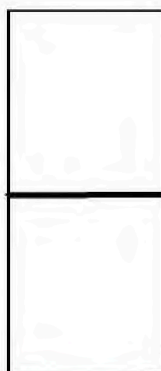
Umístění:	Levá stěna od hlavního průčelí Revoluční	Podlaží:	Mezanin	Místnost:	WC
Popis:	Okno jednoduché, křídla- dovnitř otvíravá -nasazovací, zasklené do polodrážky s kytou, sklo neprůhledné se vzorem, dochovaná úprava povrchu-krycí nátěr v odstínu slonové kosti, hlavní konstrukční materiál-měkké dřevo.				
Kování:	Závěsy: zadlabávací sériově vyrobené, uzavírací: obrtlíky s protikusy.				
Rozměry:	Světlá výška / šířka rámu 100 x 48 cm; ostění: omítané				

Restaurátorský průzkum druhu a rozsahu poškození:

Rám okenního křídla: konstrukčně pevný, stav dřevní hmoty bez destruktivního poškození soudržná barevná povrchová úprava s drobným mechanickým poškozením vlivem opotřebení v podobě lokálně odřených míst, falc bez těsnění.

Okenní křídla: konstrukčně pevná-plně funkční, stav dřevní hmoty bez destruktivního poškození, zasklení kytou dochované v plném rozsahu, soudržná barevná povrchová úprava v odstínu slonové kosti dochována na křídlech i kytech s drobným mechanickým poškozením vlivem opotřebení v podobě lokálně odřených míst, falc bez těsnění, uzavírací kování – obrtlíky 2 ks přetřené barvou a upevněné vruty s drážkou.

Grafické schéma druhu a rozsahu poškození:



Poškozená místa: vnější křídla-oprýskaná barva a kyt z okapnic a částí křidel

MgA. Václav Štochl
akademický sochař a restaurátor

IČO: 69932999,

Mobil: email:

Restaurátorský záměr:

Okno: navrhuje se provést opravu, okno bude nejprve zbaveno povrchových nečistot za pomoci smetáku. Bude vyzkoušena funkce otevírání a zavírání, případně se křídla připasují, nebo vypoďloží závěsy pro čistý chod bez otěru se zanechanou vůlí ve falci min. 1,5 mm. Před vysazením okenního křídla z rámu bude křídlo a rám nedestruktivním způsobem označen poziční značkou výplně. Okenní rám se navrhuje nedemontovat. Zapasovaná křídla se převezou do restaurátorské dílny. Přebroušení dochovaného barevného nátěru na křídlech se provede smirkovým papírem, drobná mechanická poškození se vytmelí tmelem tak, aby došlo k sjednocení povrchu, bez výškových rozdílů stejně jako na rámu. Odstraní se případně uvolněný sklenářský kyt. Chybějící kyt bude doplněn. Vytmelené a přebroušené plochy se natřou krycí barvou, dle technického listu daného výrobce. V případě nevyhovujících izolačních podmínek se navrhuje provést montáž trubičkového silikonového těsnění zafrézováním do falce rámu.

Kování: stávající.

Zasklení: stávající.

Barevný odstín nátěru: bude upřesněn s pracovníky NPÚ.

Specifikace navrhovaných materiálů:

Základní nátěr: ADLER Pullex renovier-grund
Vrchní nátěr: ADLER Samt Alkyd W20
Tmely: ADLER Poly-feinspachtel, feinspachtel
Vrutky: s drážkou, se zapuštěnou hlavou, v barvě půlolivy
Sklenářský kyt: Kittfort
Smirkové plátno

Specifikace navrhovaných technologií:

Nátěr: ručně štětcem
Broušení: smirkovým plátnem zrnitosti 120-150

MgA. Václav Štochl
akademický sochař a restaurátor

■ ■ ■ ■ ■ ■
IČO: 69932999, ■ ■ ■ ■ ■ ■ ■ ■

Mobil: ■ ■ ■ ■ ■ ■ email: ■ ■ ■ ■ ■ ■ ■ ■ ■ ■ ■ ■ ■ ■ ■ ■

Fotodokumentace současného stavu:

M-S-2



M-S-2



MgA. Václav Štochl
akademický sochař a restaurátor

IČO: 69932999,

Mobil: email:

Označení: M-S-3

Popis: Jednodílné jednoduché světlíkové okno

Umístění:	Levá stěna od hlavního průčelí Revoluční	Podlaží:	Mezanin	Místnost:	WC
Popis:	Okno jednoduché, křídlo dovnitř otvíravé -nasazovací, dělené vodorovnou příčlím, doplněné větracím okénkem, sklo neprůhledné se vzorem zasklené do polodrážky s kytem, dochovaná úprava povrchu-krycí nátěr v odstínu slonové kosti, hlavní konstrukční materiál-měkké dřevo.				
Kování:	Závěsy: zadlabávací sériově vyrobené, uzavírací: obrtlík				
Rozměry:	Světlá výška / šířka rámu 100 x 50 cm; ostění: omítané				

Restaurátorský průzkum druhu a rozsahu poškození:

Rám okenního křídla: konstrukčně pevný, stav dřevní hmoty bez destruktivního poškození, soudržná barevná povrchová úprava s drobným mechanickým poškozením vlivem opotřebení v podobě lokálně odřených míst, falc bez těsnění.

Okenní křídlo: konstrukčně pevné-plně funkční, větrací okénko bez uzavíracího kování, stav dřevní hmoty bez destruktivního poškození, zasklení kytem dochované v plném rozsahu soudržná barevná povrchová úprava v odstínu slonové kosti dochována na křídle i kytech s drobným mechanickým poškozením vlivem opotřebení v podobě lokálně odřených míst, falc bez těsnění.

MgA. Václav Štochl
akademický sochař a restaurátor

IČO: 69932999, [REDACTED]

Mobil: [REDACTED] email: [REDACTED]

Grafické schéma druhu a rozsahu poškození:



Poškozená místa: vnější křídla-oprýskaná barva a kyt z okapnic a částí křídel

Restaurátorský záměr:

Okno: navrhuje se provést opravu, okno bude nejprve zbaveno povrchových nečistot za pomoci smetáku. Bude vyzkoušena funkce otevírání a zavírání, případně se křídlo připasuje, nebo vypodloží závěsy pro čistý chod bez otěru se zanechanou vůlí ve falci min. 1,5 mm. Před vysazením okenního křídla z rámu bude křídlo a rám nedestruktivním způsobem označen poziční značkou výplně. Okenní rám se navrhuje nedemontovat. Zapasované křídlo se převezde do restaurátorské dílny, kde se nejprve demontují půlolivy. Přebroušení dochovaného barevného nátěru na křídle se provede smirkovým papírem, drobná mechanická poškození se vytmelí tmelem tak, aby došlo k sjednocení povrchu, bez výškových rozdílů stejně jako na rámu. Odstraní se případně uvolněný sklenářský kyt. Chybějící kyt bude doplněn. Vytmelené a přebroušené plochy se natřou krycí barvou, dle technického listu daného výrobce. V případě nevyhovujících izolačních podmínek se navrhuje provést montáž trubičkového silikonového těsnění zafrézováním do falce rámu.

Kování: z půloliv se šetrně mechanicky, bez poškození povrchu poškrábáním odstraní zbytky nátěru a provede se přešetření povrchu, vruty s křížem se nahradí vhodnými vruty s drážkou, před montáží se promažou veškeré třecí plochy mechanismů vhodným mazivem.

Zasklení: horní výplň bude nahrazena pouze v případě dodání výplně se stejnou, nebo bližší strukturou povrchu.

Barevný odstín nátěru: bude upřesněn s pracovníky NPÚ.

MgA. Václav Štochl
akademický sochař a restaurátor

IČO: 69932999,

Mobil: email:

Specifikace navrhovaných materiálů:

Základní nátěr: ADLER Pullex renovier-grund
Vrchní nátěr: ADLER Samt Alkyd W20
Tmely: ADLER Poly-feinspachtel, feinspachtel
Vrutky: s drážkou, se zapuštěnou hlavou, v barvě půlolivy
Sklenářský kyt: Kittfort
Smirkové plátno

Specifikace navrhovaných technologií:

Nátěr: ručně štětcem
Broušení: smirkovým plátnem zrnitosti 120-150

Fotodokumentace současného stavu:

M-S-3



M-S-3



MgA. Václav Štochl
akademický sochař a restaurátor

IČO: 69932999,

Mobil: email:

Označení: M-S-4

Popis: Jednoduché světlíkové okno v Mezaninu

Umístění:	Levá stěna od hlavního průčelí Revoluční	Podlaží:	Mezanin	Místnost:	WC
Popis:	Okno jednoduché dovnitř otvíravé -nasazovací, dělené vodorovnou příčlím, zasklené do polodrážky s kytem, sklo čiré, dochovaná úprava povrchu- krycí nátěr v odstínu slonové kosti, hlavní konstrukční materiál-měkké dřevo.				
Kování:	Závěsy: zadlabávací sériově vyrobené, uzavírací: půlolivy s okenními jazýčky				
Rozměry:	Světlá výška / šířka rámu 100 x 50 cm; ostění: omítané				

Restaurátorský průzkum druhu a rozsahu poškození:

Rám okenního křídla: konstrukčně pevný, stav dřevní hmoty bez destruktivního poškození, soudržná barevná povrchová úprava s drobným mechanickým poškozením vlivem opotřebení v podobě lokálně odřených míst, falc bez těsnění.

Okenní křídlo: konstrukčně pevné-plně funkční, stav dřevní hmoty bez destruktivního poškození, zasklení kytem dochované v plném rozsahu, soudržná barevná povrchová úprava v odstínu slonové kosti dochována na křídle i kytech s drobným mechanickým poškozením vlivem opotřebení v podobě lokálně odřených míst, falc bez těsnění.

MgA. Václav Štochl
akademický sochař a restaurátor

IČO: 69932999,

Mobil: email:

Grafické schéma druhu a rozsahu poškození:



Poškozená místa: vnější křídla-oprýskaná barva a kyt z okapnic a částí křídel

Restaurátorský záměr:

Okno: navrhuje se provést opravu, okno bude nejprve zbaveno povrchových nečistot za pomoci smetáku. Bude vyzkoušena funkce otevírání a zavírání, případně se křídlo připasuje, nebo vypodloží závěsy pro čistý chod bez otěru se zanechanou vůlí ve falci min. 1,5 mm. Před vysazením okenního křídla z rámu bude křídlo a rám nedestruktivním způsobem označen poziční značkou výplně. Okenní rám se navrhuje nedemontovat. Zapasované křídlo se převezde do restaurátorské dílny. Demontují se půlolivy. Přebroušení dochovaného barevného nátěru na křídle se provede smirkovým papírem, drobná mechanická poškození se vytmelí tmelem tak, aby došlo k sjednocení povrchu, bez výškových rozdílů stejně jako na rámu. Odstraní se případně uvolněný sklenářský kyt. Chybějící kyt bude doplněn. Vytmelené a přebroušené plochy se natřou krycí barvou, dle technického listu daného výrobce. V případě nevyhovujících izolačních podmínek se navrhuje provést montáž trubičkového silikonového těsnění zafrezováním do falce rámu.

Kování: z půloliv se šetrně mechanicky, bez poškození povrchu poškrábáním odstraní zbytky nátěru a provede se přešetření povrchu, vruty s křížem se nahradí vhodnými vruty s drážkou, před montáží se promažou veškeré třecí plochy mechanismů vhodným mazivem.

Zasklení: stávající

Barevný odstín nátěru: bude upřesněn s pracovníky NPÚ.

MgA. Václav Štochl
akademický sochař a restaurátor

IČO: 69932999,

Mobil: email:

Specifikace navrhovaných materiálů:

Základní nátěr: ADLER Pullex renovier-grund

Vrchní nátěr: ADLER Samt Alkyd W20

Tmely: ADLER Poly-feinspachtel, feinspachtel

Vruty: s drážkou, se zapuštěnou hlavou, v barvě půlolivy

Sklenářský kyt: Kittfort

Smirkové plátno

Specifikace navrhovaných technologií:

Nátěr: ručně štětcem

Broušení: smirkovým plátnem zrnitosti 120-150

Fotodokumentace současného stavu:

M-S-4



M-S-4



MgA. Václav Štochl
akademický sochař a restaurátor

IČO: 69932999,

Mobil: email:

Označení: M-S-5

Popis: Jednodílné špaletové světlíkové okno

Umístění:	Pravá stěna od hlavního průčelí Revoluční	Podlaží:	Mezanin	Místnost:	WC
Popis:	Okno špaletové, křídla dovnitř otvíravá -nasazovací, vnější křídlo dělené vodorovnou příčlí, zasklení do polodrážky s kytem, sklo neprůhledné se vzorem- vnitřní křídlo, dochovaná úprava povrchu-krycí nátěr v odstínu slonové kosti, hlavní konstrukční materiál-měkké dřevo.				
Kování:	Závěsy: zadlabávací sériově vyrobené, uzavírací: půlolivy s okenními jazýčky				
Rozměry:	Světlá výška / šířka rámu 145 cm x 77 cm; ostění: omítané				

Restaurátorský průzkum druhu a rozsahu poškození:

Rám okenního křídla: konstrukčně pevný, stav dřevní hmoty bez destruktivního poškození soudržná barevná povrchová úprava s drobným mechanickým poškozením vlivem opotřebení v podobě lokálně odřených míst, falc bez těsnění.

Okenní křídla: konstrukčně pevná- funkční, stav dřevní hmoty bez destruktivního poškození, zasklení kytem dochované v plném rozsahu, soudržná barevná povrchová úprava v odstínu slonové kosti dochována na křídlech i kytech s drobným mechanickým poškozením vlivem opotřebení v podobě lokálně odřených míst, falc bez těsnění, uzavírací kování lité z bílé mosazi přetřené barvou a upevněné sekundárně dodávanými křížovými vruty a vruty s drážkou.

MgA. Václav Štochl
akademický sochař a restaurátor

IČO: 69932999,

Mobil: email:

Grafické schéma druhu a rozsahu poškození:



Poškozená místa: vnější křídla-oprýskaná barva a kyt z okapnic a částí křidel

Restaurátorský záměr:

Okno: navrhuje se provést opravu, okno bude nejprve zbaveno povrchových nečistot za pomoci smetáku. Bude vyzkoušena funkce otevírání a zavírání, případně se křídla připasují, nebo vypoďloží závěsy pro čistý chod bez otěru se zanechanou vůlí ve falci min. 1,5 mm. Před vysazením okenního křídla z rámu bude křídlo a rám nedestruktivním způsobem označen poziční značkou výplně. Okenní rám se navrhuje nedemontovat. Zapasovaná křídla se převezou do restaurátorské dílny, kde se nejprve demontují půlolivy. Přebroušení dochovaného barevného nátěru na křídle se provede smirkovým papírem, drobná mechanická poškození se vytmelní tmelem tak, aby došlo k sjednocení povrchu, bez výškových rozdílů stejně jako na rámu. Odstraní se případně uvolněný sklenářský kyt. Chybějící kyt bude doplněn. Vytmelené a přebroušené plochy se natřou krycí barvou, dle technického listu daného výrobce. V případě nevyhovujících izolačních podmínek se navrhuje provést montáž trubičkového silikonového těsnění zafrézováním do falce rámu.

Kování: z půloliv se šetrně mechanicky, bez poškození povrchu poškrábáním odstraní zbytky nátěru a provede se přešetření povrchu, vruty s křížem se nahradí vhodnými vruty s drážkou, před montáží se promažou veškeré třecí plochy mechanismů vhodným mazivem.

Zasklení: stávající

Barevný odstín nátěru: bude upřesněn s pracovníky NPÚ.

MgA. Václav Štochl
akademický sochař a restaurátor

IČO: 69932999,

Mobil: email:

Specifikace navrhovaných materiálů:

Základní nátěr: ADLER Pullex renovier-grund
Vrchní nátěr: ADLER Samt Alkyd W20
Tmely: ADLER Poly-feinspachtel, feinspachtel
Vruty: s drážkou, se zapuštěnou hlavou, v barvě půlolivy
Sklenářský kyt: Kittfort
Smirkové plátno

Specifikace navrhovaných technologií:

Nátěr: ručně štětcem
Broušení: smirkovým plátnem zrnitosti 120-150

Fotodokumentace současného stavu:

M-S-5



M-S-5



MgA. Václav Štochl
akademický sochař a restaurátor

IČO: 69932999,

Mobil: email:

Označení: M-S-6

Popis: Jednodílné špaletové světlíkové okno

Umístění:	Pravá stěna od hlavního průčelí Revoluční	Podlaží:	Mezanin	Místnost:	WC
Popis:	Okno špaletové, křídla dovnitř otvíravá -nasazovací, zasklení do polodrážky s kytlem, sklo neprůhledné se vzorem-vnitřní křídlo, dochovaná úprava povrchu- krycí nátěr v odstínu slonové kosti, hlavní konstrukční materiál-měkké dřevo.				
Kování:	Závěsy: zadlabávací sériově vyrobené, uzavírací: půlolivy s okenními jazýčky				
Rozměry:	Světlá výška / šířka rámu 83 cm x 77 cm; ostění: omítané				

Restaurátorský průzkum druhu a rozsahu poškození:

Rám okenního křídla: konstrukčně pevný, stav dřevní hmoty bez destruktivního poškození soudržná barevná povrchová úprava s drobným mechanickým poškozením vlivem opotřebení v podobě lokálně odřených míst, falc bez těsnění.

Okenní křídla: konstrukčně pevná - funkční, stav dřevní hmoty bez destruktivního poškození, zasklení kytlem dochované v plném rozsahu, spodní skleněná výplň původní, soudržná barevná povrchová úprava v odstínu slonové kosti dochována na křídlech i kytech s drobným mechanickým poškozením vlivem opotřebení v podobě lokálně odřených míst, falc bez těsnění, uzavírací kování lité z bílé mosazi přetřené barvou a upevněné sekundárně dodávanými křížovými vruty na místo vruty s drážkou.

MgA. Václav Štochl
akademický sochař a restaurátor

IČO: 69932999,

Mobil: email:

Grafické schéma druhu a rozsahu poškození:



Poškozená místa: vnější křídla-oprýskaná barva a kyt z okapnic a částí křidel

Restaurátorský záměr:

Okno: navrhuje se provést opravu, okno bude nejprve zbaveno povrchových nečistot za pomoci smetáku. Bude vyzkoušena funkce otevírání a zavírání, případně se křídla připasují, nebo vypodloží závěsy pro čistý chod bez otěru se zanechanou vůlí ve falci min. 1,5 mm. Před vysazením okenního křídla z rámu bude křídlo a rám nedestruktivním způsobem označen poziční značkou výplně. Okenní rám se navrhuje nedemontovat. Zapasovaná křídla se převezou do restaurátorské dílny, kde se nejprve demontují půlolivy. Přebroušení dochovaného barevného nátěru na křídlech se provede smirkovým papírem, drobná mechanická poškození se vytmelí tmelem tak, aby došlo k sjednocení povrchu, bez výškových rozdílů stejně jako na rámu. Odstraní se případně uvolněný sklenářský kyt. Chybějící kyt bude doplněn. Vytmelené a přebroušené plochy se natřou krycí barvou, dle technického listu daného výrobce. V případě nevyhovujících izolačních podmínek se navrhuje provést montáž trubičkového silikonového těsnění zafrézováním do falce rámu.

Kování: z půloliv se šetrně mechanicky, bez poškození povrchu poškrábáním odstraní zbytky nátěru a provede se přešetění povrchu, vruty s křížem se nahradí vhodnými vruty s drážkou, před montáží se promažou veškeré třecí plochy mechanismů vhodným mazivem.

Zasklení: stávající

Barevný odstín nátěru: bude upřesněn s pracovníky NPÚ.

Specifikace navrhovaných materiálů:

Základní nátěr: ADLER Pullex renovier-grund

Vrchní nátěr: ADLER Samt Alkyd W20

Tmely: ADLER Poly-feinspachtel, feinspachtel

Vruty: s drážkou, se zapuštěnou hlavou, v barvě půlolivy

Sklenářský kyt: Kittfort

Smirkové plátno

MgA. Václav Štochl
akademický sochař a restaurátor

IČO: 69932999,

Mobil: email:

Specifikace navrhovaných technologií:

Nátěr: ručně štětcem

Broušení: smirkovým plátnem zrnitosti 120-150

Fotodokumentace současného stavu:

M-S-6



M-S-6

