

# RESTAURÁTORSKÁ DOKUMENTACE

## **Restaurátorský průzkum a záměr kovových výkladců v mezaninu administrativní budovy Hradební 772/12, Praha 1**



**Září 2015**



MgA. Václav Štochl  
akademický sochař a restaurátor

██████████  
IČO: 69932999, ██████████

Mobil: ██████████ email: ██████████

---

## I. Lokalizace památky:

1. **Obec:** Praha
2. **Část obce:** Praha 1 – Staré Město
3. **Okres:** Hlavní město Praha
4. **Kraj:** Hlavní město Praha
5. **Adresa:** Hradební 772/12, Praha 1
6. **Název objektu:** administrativní budova
7. **Rejstříkové číslo objektu:** není KP
8. **Památkou od:** není KP
9. **Název památky:** výkladce v mezaninu

## II. Údaje o památce:

1. **Autor:**
2. **Datace:**

## III. Údaje o akci:

1. **Vlastník památky:** Česká republika
2. **Objednatel:** Ministerstvo obrany, Tychonova 221/1, Hradčany, 16000 Praha 6
3. **Zhotovitel:** MgA. Václav Štochl, akademický sochař a restaurátor  
povolení k restaurování MKČR č. j. 12957/2005  
██████████  
tel.: ██████████  
e-mail: ██████████  
IČO: 69932999, ██████████
4. **Památkový dohled:** NPÚ, ÚOP v Praze

#### **IV. Popis památky**

Okenní otvory mezaninu jsou osazeny výkladci v kovových rámech s jedním výklopným křídlem. Křídlo je nedělené, vyplněné pouze jednou souvislou skleněnou tabulí a uchycené v polovině výšky do rámu. Konstrukci tvoří pravděpodobně ocelová kostra obložená mosazným plechem připevněným nýty.

Uvnitř okenní špalety jsou za výkladci osazena novodobá plastová okna, mezi okny a výkladci se nachází skládací zásuvné mříže.

#### **V. Restaurátorský průzkum**

Restaurátorský průzkum je vypracován pro potřeby vlastního restaurátorského zákroku. Restaurátorský průzkum odhalí skutečný stav památky a určí nejzávažnější typy poškození, je základním nástrojem restaurátora pro poznání a klasifikaci stavu památky v prostoru a čase. Další průzkum a lokalizace poškození bude probíhat po dobu rest zákroku a jeho výsledky budou součástí restaurátorské zprávy, např. v podobě grafického záznamu druhů a rozsahu poškození.

V rámci průzkumu byly provedeny sondy, které odhalily, že rámy i křídla výkladců jsou opatřena obkladem z měkkého kovu žluté barvy, pravděpodobně z mosazi. Ta byla v minulosti překryta tenkou vrstvou hnědého nátěru, na kterou byl pravděpodobně později aplikován současný lesklý černý nátěr. Na některých původních kličkách byly mezi hnědou a černou vrstvou nalezeny fragmenty lomeně bílého nátěru na světle okrovém podkladu. Lze předpokládat, že barevné vrstvy byly na konstrukci nanášeny druhotně a výkladce byly původně prezentovány bez nátěru, pouze v leštěné mosazi.

Kovová konstrukce výkladců se při optickém ohledání zdá být v dobrém stavu, závěsy i kličky jsou funkční a dobře pohyblivé. Degradovaný je především černý nátěr, který místy puchýřkuje a odlučuje se od povrchu. To je znatelné hlavně z vnější strany výkladců, vnitřní strana je dostatečně chráněná proti povětrnostním vlivům a koroze tu tudíž probíhá pomaleji. Zcela vyžilá jsou gumová těsnění.

Pouze u několika výkladců zůstaly zachovány původní zavírací kličky, u většiny výkladců byly postupně nahrazeny druhotnými obrtlíky různého vzhledu a stáří.

Ve špaletách některých výkladců se dochovaly úchyty po garnížích. Tam, kde se již nenachází zásuvné mříže, zůstaly dochovány jejich úchyty. Z některých špalet byly již v minulosti demontovány.

## VI. Restaurátorský záměr

Dle současného stavu poznání není dosud jasný způsob demontáže a je možné, že ji nebude možné provést bez vyjmutí plastových oken, nebo jiných hrubých zásahů. Vzhledem k těmto okolnostem a k poměrně dobrému stavu dochování konstrukce proběhne tedy restaurátorský zákrok na místě a bude se soustředit na restaurování povrchu, kování a výměnu těsnění.

V první fázi doporučujeme šetrně osnímat povrchové nátěry a odstranit vyžilá těsnění. Snímání bude provedeno velmi šetrně odstraňovačem nátěrů (Kim Tec), případně může být s velkou opatrností použit jemný mosazný kartáč či jemné ocelové rouno změkčené leštícím prostředkem na kovy, tak, aby nedošlo k poškrábání, nebo jinému poškození povrchu. Po té bude povrch dočištěn cidícím přípravkem s obsahem jemného abraziva a čpavkové vody (Sitol), případně směsí vody a jedlé sody. Před zahájením snímání budou provedeny zkoušky na malých vzorcích povrchu a jejich výsledky konzultovány se zástupci památkové péče. Toto očištění odhalí skutečný stav dochování konstrukce a kvalitu a rozsah poškození povrchu. Pro estetické vyznění budovy jako celku doporučuji dále prezentovat výkladce bez nátěru, pouze v leštěné zakonzervované mosazi. Je však možné, že se po osnímání nátěrů projeví povrch již natolik poškozený, že jeho prezentace nebude možná, nebo bude velmi problematická a nákladná. Z toho důvodu bude konečné řešení, zda prezentovat přímo mosazný povrch, nebo ho překrýt nátěrem, konzultováno v průběhu prací se zástupci památkové péče.

V případě nálezu plastických poškození bude přistoupeno k jejich opravě. Tu doporučujeme provést svařením, letováním, případně vytmelením epoxidovým tmelem probarveným ve hmotě do vzhledu mosazi. Zohýbaná kování budou srovnána, druhotné obrtlíky sejmuty a nahrazeny kopíemi původních kliček.

Po té bude povrch přeštěněn a zakonzervován zaponovým lakem, nebo silikonovým olejem.

Skla budou omyta a křídla osazena zpět do ráků a výkladce opatřeny novým těsněním.

Pro sjednocení vzhledu fasády doporučuji v budoucnu nahradit plastová okna uvnitř ostění okny dřevěnými.

## VII. Specifikace doporučených materiálů

V procesu restaurování budou užity následující materiály:

- *Odstraňovač nátěrů (Kim Tec)*
- *cidící přípravek s obsahem jemného abraziva a čpavkové vody (Sitol, fa. TOLMAN a TOLMAN s.r.o.)*
- *jedlá soda*
- *cínovo – olověná pájka, mosazný svařovací drát + pomocné materiály*
- *čirý neztékavý tmel na epoxidové bázi (Akepox 5010, fa. Akemi)*
- *mosazné piliny, světlostálé pigmenty (fa. Bayferrox, fa. Tehuria)*
- *Leštící pasta*
- *Zaponový lak, nebo silikonový olej*

V procesu restaurování budou užity následující technologie:

- *Čištění odstraňovačem nátěrů, mosaznými kartáči, cididly*
- *Svařování, pájení, tmelení*
- *Leštění, konzervace*

## VIII. Fotodokumentace

### Seznam obrázků:

Obrázek 1: Hlavní průčelí domu, obrácené do revoluční ulice .....	8
Obrázek 2: Hlavní průčelí s výkladci v úrovni mezaninu.....	9
Obrázek 3: Detail tři výkladců v ose hlavního průčelí .....	9
Obrázek 4: Detail výkladců na hlavním průčelí vlevo.....	10
Obrázek 5: Detail výkladců na hlavním průčelí vpravo .....	10
Obrázek 6: Zadní průčelí, obrácené do Hradební ulice s výkladci v úrovni mezaninu .....	11
Obrázek 7: Pohled z exteriéru na výkladec v místnosti M3 .....	12
Obrázek 8: Pohled z interiéru na výkladec v místnosti M3 .....	12
Obrázek 9: Pohled z interiéru na výkladec v místnosti M3 – detail .....	13
Obrázek 10: Detail původní klíčky v místnosti M3.....	13
Obrázek 11: Pohled z interiéru na výkladec v místnosti M3 – detaily .....	14
Obrázek 12: Pohled z interiéru na výkladec v místnosti M3 – detaily .....	15
Obrázek 13: Pohled z exteriéru na výkladec v místnosti M4 .....	16
Obrázek 14: Výkladec v místnosti M4 – detaily .....	16
Obrázek 15: Výkladec v místnosti M4 – detaily .....	17
Obrázek 16: Pohled na výkladec v místnosti M5 z exteriéru .....	18
Obrázek 17: Výkladec v místnosti M5 .....	18
Obrázek 18: Výkladec v místnosti M5 .....	19
Obrázek 19: Detail druhotného obrtlíku na výkladci v místnosti M5 .....	19
Obrázek 20: Výkladec v místnosti M5 - detaily .....	20
Obrázek 21: Výkladec v místnosti M2 - pohled z exteriéru .....	21
Obrázek 22: Výkladec v místnosti M2 – pohled z interiéru .....	21
Obrázek 23: Výkladec v místnosti M2 - detaily .....	22
Obrázek 24: Výkladec v místnosti M2 - detail druhotného obrtlíku .....	22
Obrázek 25: Výkladec v místnosti M1 – pohled z exteriéru .....	23
Obrázek 26: Výkladec v místnosti M1 – pohled z interiéru .....	23
Obrázek 27: Výkladec v místnosti M1 - detail druhotně doplněného obrtlíku.....	24
Obrázek 28: Výkladec v místnosti M1 - detail chybějícího obrtlíku.....	24
Obrázek 29: Výkladec v místnosti M1 - detaily .....	25
Obrázek 30: Výkladec v místnosti M6 - pohled z exteriéru .....	26
Obrázek 31M6 - pohled z interiéru? výkladec v místnosti .....	26
Obrázek 32: Detail výkladce v místnosti M6 .....	27
Obrázek 33: detail výkladce v místnosti M6 .....	27
Obrázek 34: Výkladec v místnosti M6 – detaily .....	28
Obrázek 35: Detail sondy provedené na rámu okna v místnosti M6.....	29
Obrázek 36: Detail sondy provedené na křídle okna v místnosti M6.....	29



Obrázek 37: Sonda provedená na křídle okna v místnosti M6 .....	30
Obrázek 38: Detail sondy na klíče okna M6 .....	31
Obrázek 39: Pohled na výkladec v místnosti M7 z exteriéru .....	32
Obrázek 40: Výkladec v místnosti M7 - pohled z interiéru .....	32
Obrázek 41: Kovový závěs, pravděpodobně pro mříž, uvnitř špalety .....	33
Obrázek 42: Okno v místnosti M7 – detail .....	33
Obrázek 43: Výkladec v místnosti M7 .....	34
Obrázek 44: Sonda provedená na rámu a klíče výkladce v místnosti M7 .....	35
Obrázek 45: Výkladec v místnosti M8 - pohled z exteriéru .....	36
Obrázek 46: Výkladec v místnosti M8 - pohled z interiéru .....	36
Obrázek 47: Výkladec v místnosti M8 - detail .....	37
Obrázek 48: Výkladec v místnosti M8 – detail .....	37
Obrázek 49: Výkladec v místnosti M8 - detail .....	38
Obrázek 50: výkladec v místnosti M8 – detail .....	38
Obrázek 51: Pohled z exteriéru na výkladec v místnosti M9 .....	39
Obrázek 52: Výkladec v místnosti M9 - pohled z interiéru .....	39
Obrázek 53: Výkladec v místnosti M9 – detail .....	40
Obrázek 54: Výkladec v místnosti M9 – detail .....	40
Obrázek 55: Okno v místnosti M9 - detail poškození .....	41
Obrázek 56: Výkladec v místnosti M9 - detail úchyty pro konzoli .....	41
Obrázek 57: : Výkladec v místnosti M10 - pohled z exteriéru .....	42
Obrázek 58: Výkladec v místnosti M10 - pohled z interiéru .....	42
Obrázek 59: Výkladec v místnosti M10 – detail madla a klíčky .....	43
Obrázek 60: Výkladec v místnosti M10 - detail vyžitého těsnění .....	43
Obrázek 61: Sonda provedená na rámu výkladce v místnosti M10 .....	44
Obrázek 62: rozmístění místností mezaninu .....	45



MgA. Václav Štochl  
akademický sochař a restaurátor

IČO: 69932999,

Mobil:                   email:



Obrázek 1: Hlavní průčelí domu, obrácené do revoluční ulice

MgA. Václav Štochl  
akademický sochař a restaurátor

IČO: 69932999,

Mobil: email:



Obrázek 2: Hlavní průčelí s výkladci v úrovni mezaninu



Obrázek 3: Detail tří výkladců v ose hlavního průčelí

MgA. Václav Štochl  
akademický sochař a restaurátor

IČO: 69932999,

Mobil: email:



**Obrázek 4: Detail výkladců na hlavním průčelí vlevo**



**Obrázek 5: Detail výkladců na hlavním průčelí vpravo**

MgA. Václav Štochl  
akademický sochař a restaurátor

IČO: 69932999,

Mobil: email:



Obrázek 6: Zadní průčelí, obrácené do Hradební ulice s výkladcí v úrovni mezaninu

MgA. Václav Štochl  
akademický sochař a restaurátor

IČO: 69932999, [redacted]

Mobil: [redacted] email: [redacted]



Obrázek 7: Pohled z exteriéru na výkladec v místnosti M3

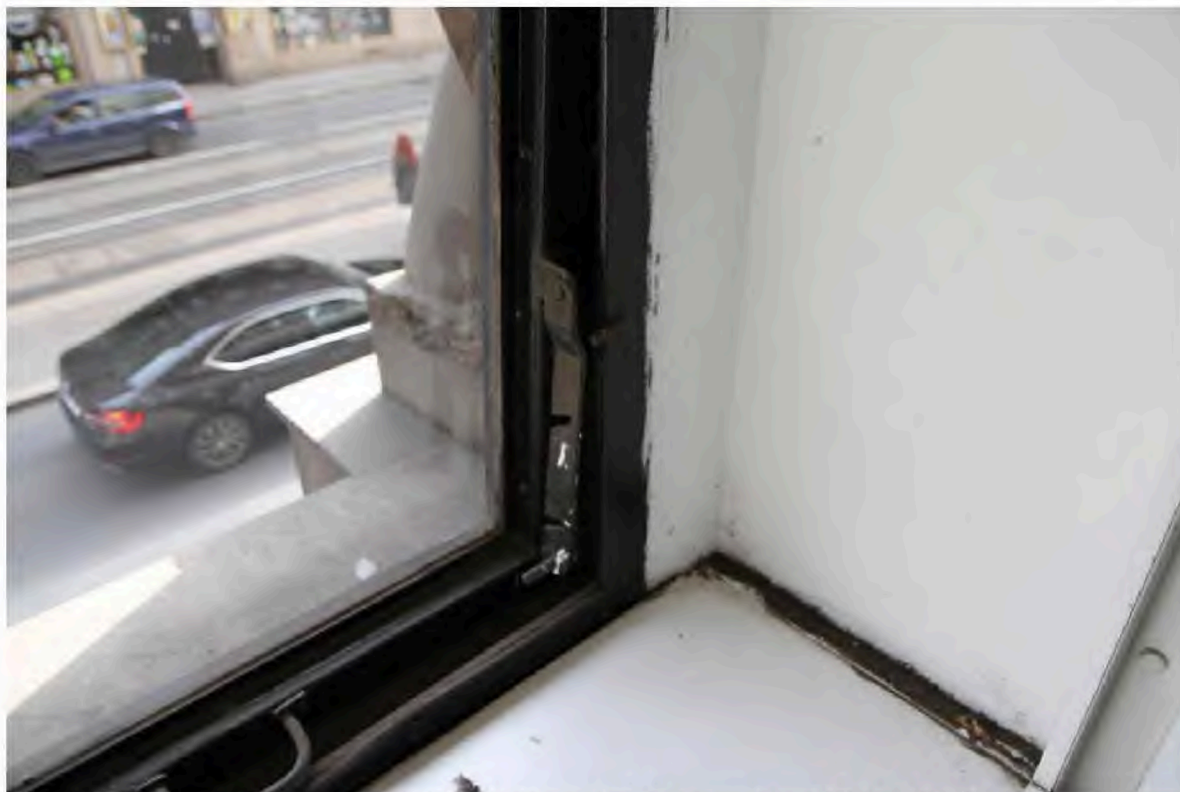


Obrázek 8: Pohled z interiéru na výkladec v místnosti M3

MgA. Václav Štochl  
akademický sochař a restaurátor

IČO: 69932999, [redacted]

Mobil: [redacted] email: [redacted]



Obrázek 9: Pohled z interiéru na výkladec v místnosti M3 – detail



Obrázek 10: Detail původní klíčky v místnosti M3

MgA. Václav Štochl  
akademický sochař a restaurátor

IČO: 69932999,

Mobil: email:

---



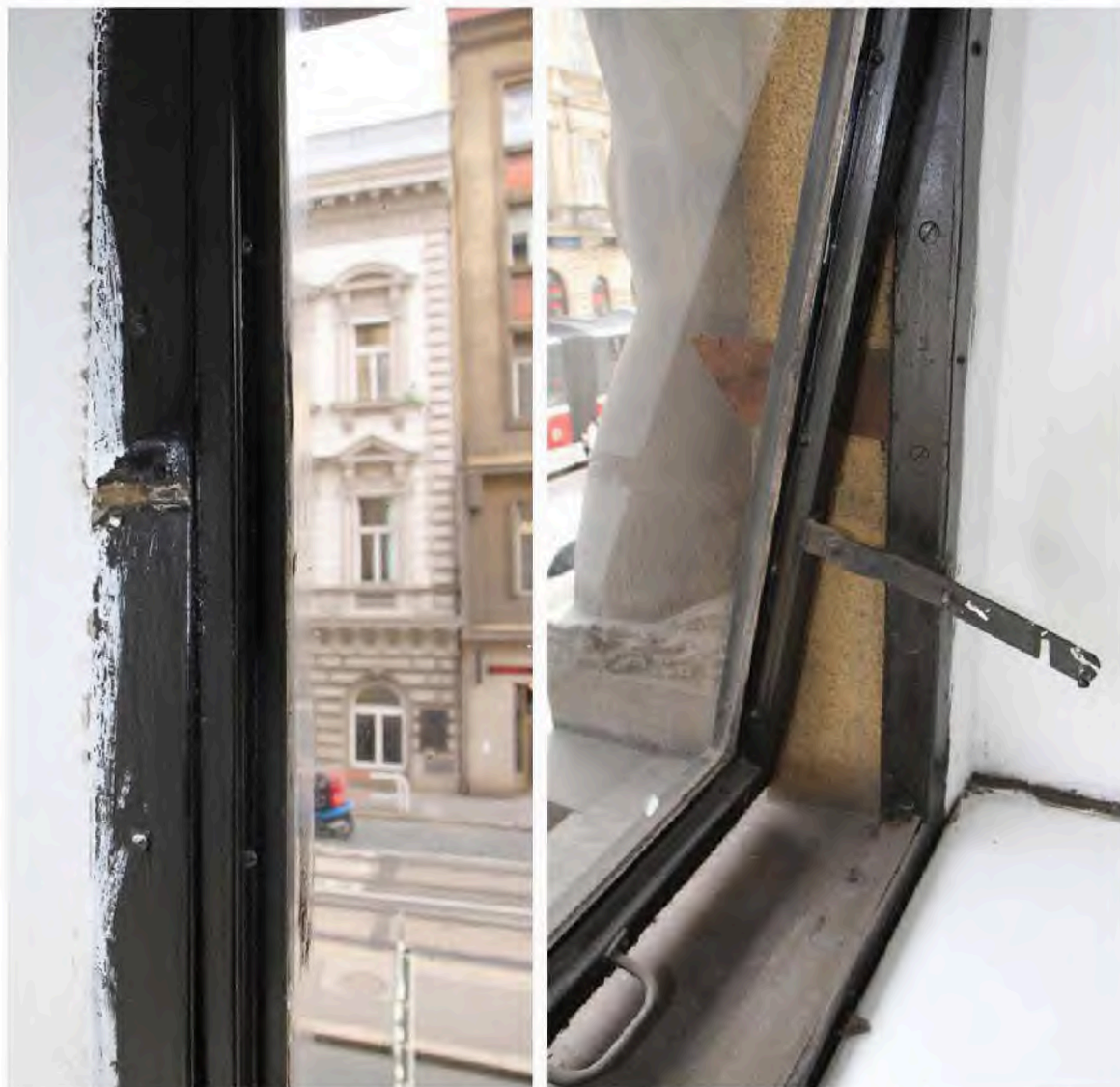
Obrázek 11: Pohled z interiéru na výkladec v místnosti M3 – detaily

MgA. Václav Štochl  
akademický sochař a restaurátor

IČO: 69932999, [redacted]

Mobil: [redacted] email: [redacted]

---



**Obrázek 12: Pohled z interiéru na výkladec v místnosti M3 – detaily**



MgA. Václav Štochl  
akademický sochař a restaurátor

IČO: 69932999,

Mobil: email:



Obrázek 13: Pohled z exteriéru na výkladec v místnosti M4



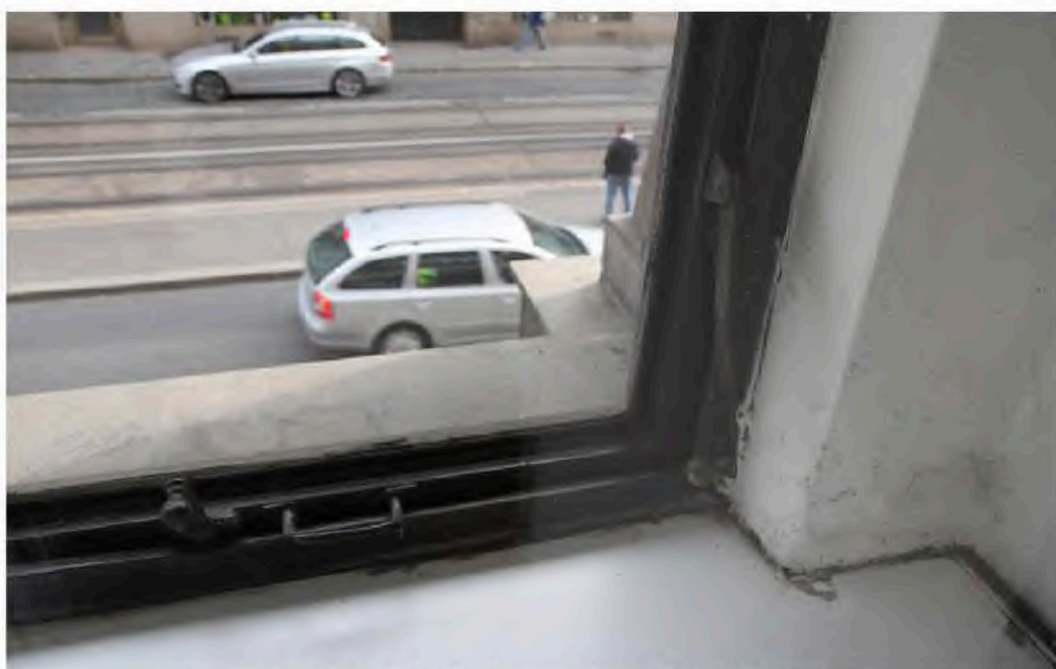
Obrázek 14: Výkladec v místnosti M4 – detaily

MgA. Václav Štochl  
akademický sochař a restaurátor

██████████  
IČO: 69932999, ██████████

Mobil: ████████ email: ██████████

---



Obrázek 15: Výkladec v místnosti M4 – detaily

MgA. Václav Štochl  
akademický sochař a restaurátor

██████████  
IČO: 69932999, ██████████

Mobil: ████████ email: ██████████

---



Obrázek 16: Pohled na výkladec v místnosti M5 z exteriéru



Obrázek 17: Výkladec v místnosti M5

MgA. Václav Štochl  
akademický sochař a restaurátor

IČO: 69932999, [redacted]

Mobil: [redacted] email: [redacted]

---



Obrázek 18: Výkladec v místnosti M5



Obrázek 19: Detail druhotného obrtlíku na výkladeci v místnosti M5

MgA. Václav Štochl  
akademický sochař a restaurátor

IČO: 69932999, [redacted]

Mobil: [redacted] email: [redacted]

---



Obrázek 20: Výkladec v místnosti M5 - detaily

MgA. Václav Štochl  
akademický sochař a restaurátor

IČO: 69932999,

Mobil: email:



Obrázek 21: Výkladec v místnosti M2 - pohled z exteriéru



Obrázek 22: Výkladec v místnosti M2 – pohled z interiéru

MgA. Václav Štochl  
akademický sochař a restaurátor

██████████  
IČO: 69932999, ██████████

Mobil: ████████ email: ██████████

---



Obrázek 23: Výkladec v místnosti M2 - detaily



Obrázek 24: Výkladec v místnosti M2 - detail druhotného obrtlíku

MgA. Václav Štochl  
akademický sochař a restaurátor

IČO: 69932999, [redacted]

Mobil: [redacted] email: [redacted]



Obrázek 25: Výkladek v místnosti M1 – pohled z exteriéru



Obrázek 26: Výkladek v místnosti M1 – pohled z interiéru





**Obrázek 27: Výkladec v místnosti M1 - detail druhotně doplněného obrtlíku**



**Obrázek 28: Výkladec v místnosti M1 - detail chybějícího obrtlíku**

MgA. Václav Štochl  
akademický sochař a restaurátor

IČO: 69932999, [redacted]

Mobil: [redacted] email: [redacted]

---



Obrázek 29: Výkladec v místnosti M1 - detaily

MgA. Václav Štochl  
akademický sochař a restaurátor

██████████  
IČO: 69932999, ██████████

Mobil: ████████ email: ██████████



Obrázek 30: Výkladec v místnosti M6 - pohled z exteriéru



Obrázek 31M6 - pohled z interiéru? výkladec v místnosti

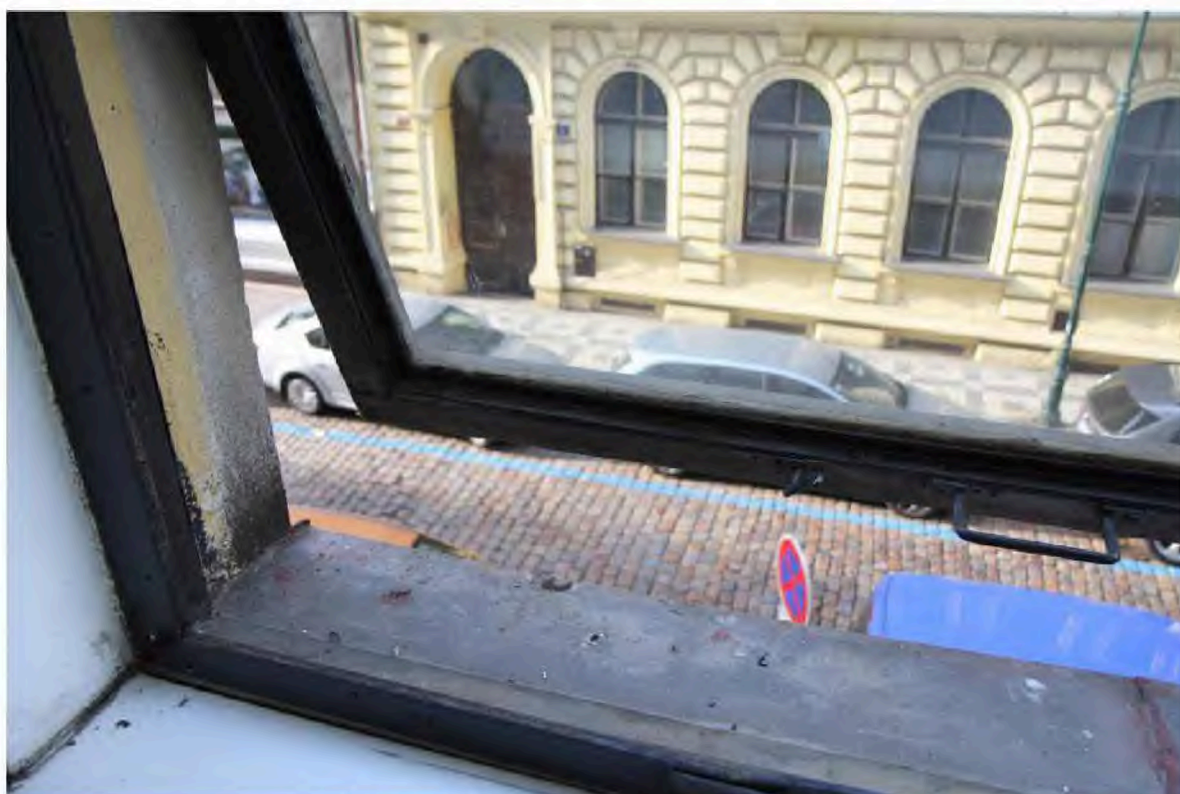
MgA. Václav Štochl  
akademický sochař a restaurátor

IČO: 69932999,

Mobil: email:



Obrázek 32: Detail výkladce v místnosti M6



Obrázek 33: detail výkladce v místnosti M6

MgA. Václav Štochl  
akademický sochař a restaurátor

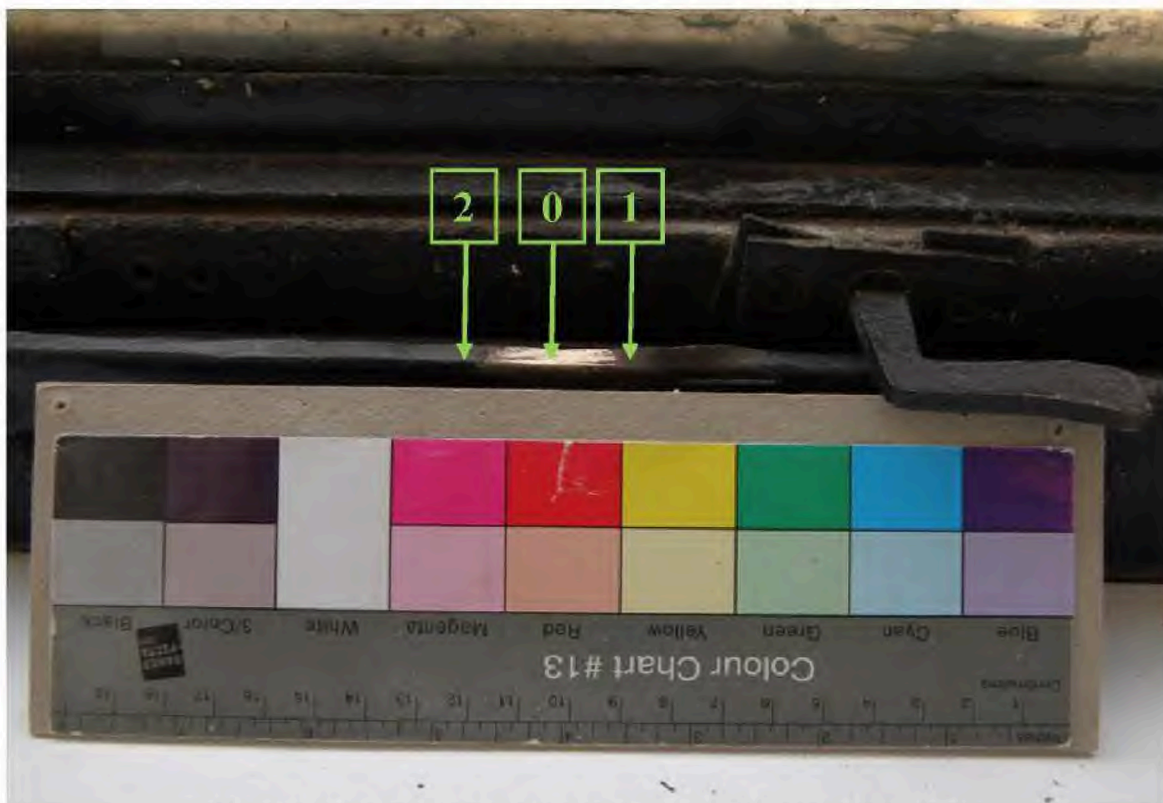
██████████  
IČO: 69932999, ██████████

Mobil: ████████ email: ██████████

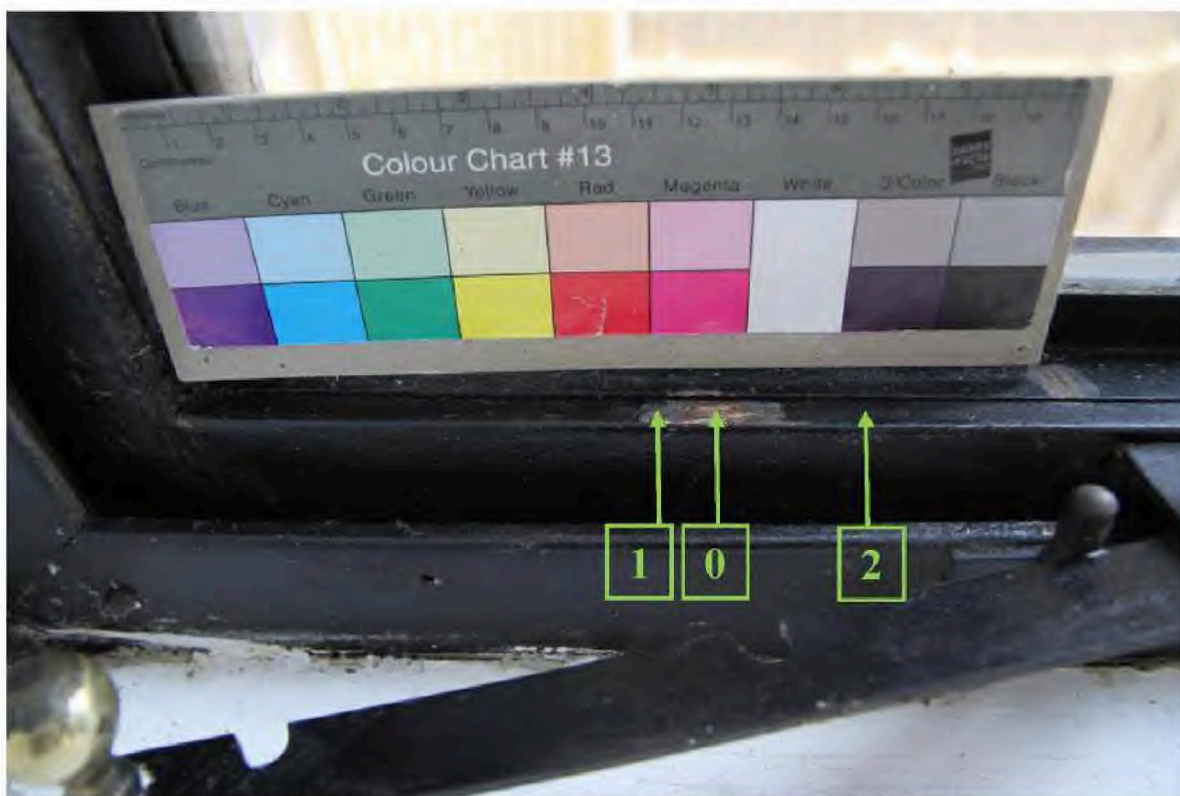
---



**Obrázek 34: Výkladec v místnosti M6 – detaily**



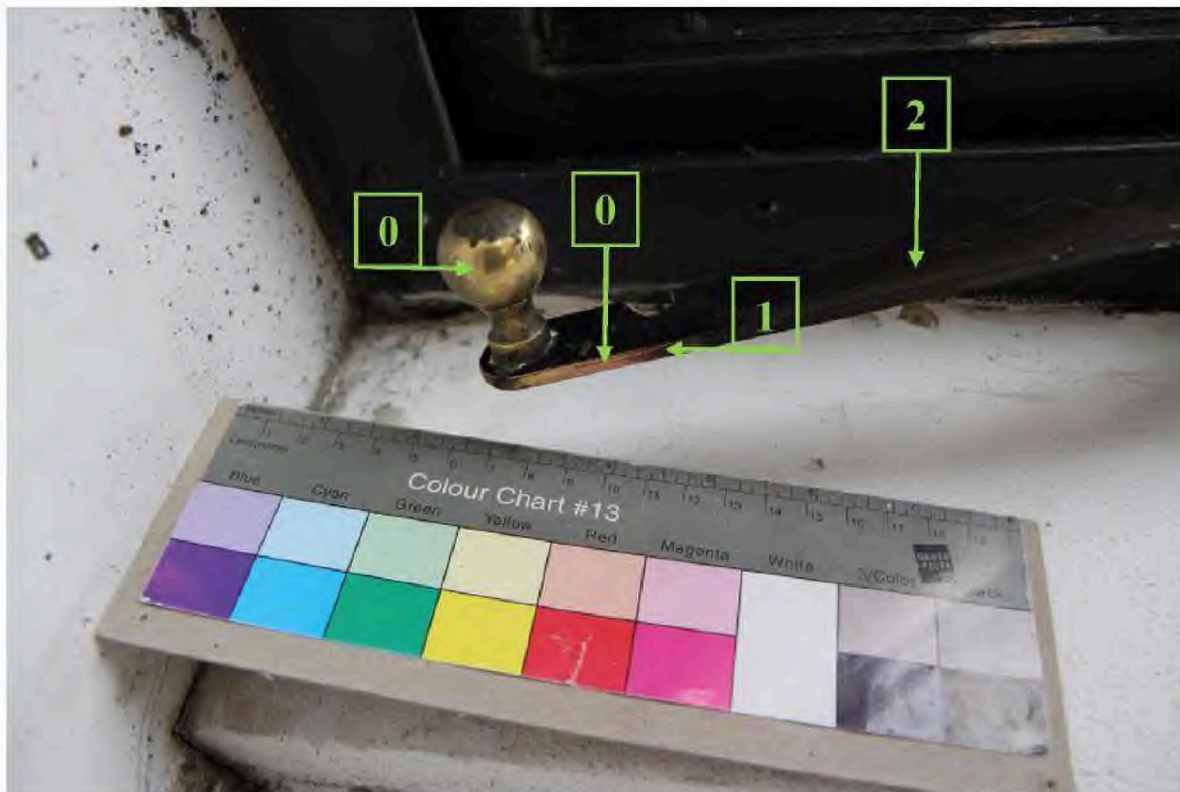
Obrázek 35: Detail sondy provedené na rámu okna v místnosti M6



Obrázek 36: Detail sondy provedené na křídle okna v místnosti M6



Obrázek 37: Sonda provedená na křídle okna v místnosti M6



Obrázek 38: Detail sondy na klíče okna M6

0 – povrch kovu, pravděpodobně mosazi

1 – nejstarší hnědý nátěr

2 – současný lesklý černý nátěr





**Obrázek 39: Pohled na výkladec v místnosti M7 z exteriéru**



**Obrázek 40: Výkladec v místnosti M7 - pohled z interiéru**

MgA. Václav Štochl  
akademický sochař a restaurátor

IČO: 69932999, [redacted]

Mobil: [redacted] email: [redacted]



Obrázek 41: Kovový závěs, pravděpodobně pro mříž, uvnitř špalety



Obrázek 42: Okno v místnosti M7 – detail

MgA. Václav Štochl  
akademický sochař a restaurátor

██████████  
IČO: 69932999, ██████████

Mobil: ████████ email: ██████████

---



Obrázek 43: Výhled z místnosti M7



Obrázek 44: Sonda provedená na rámu a klíče výkladce v místnosti M7

0 - povrch kovu, pravděpodobně mosazi

1 – nejstarší nalezený nátěr hnědé barvy

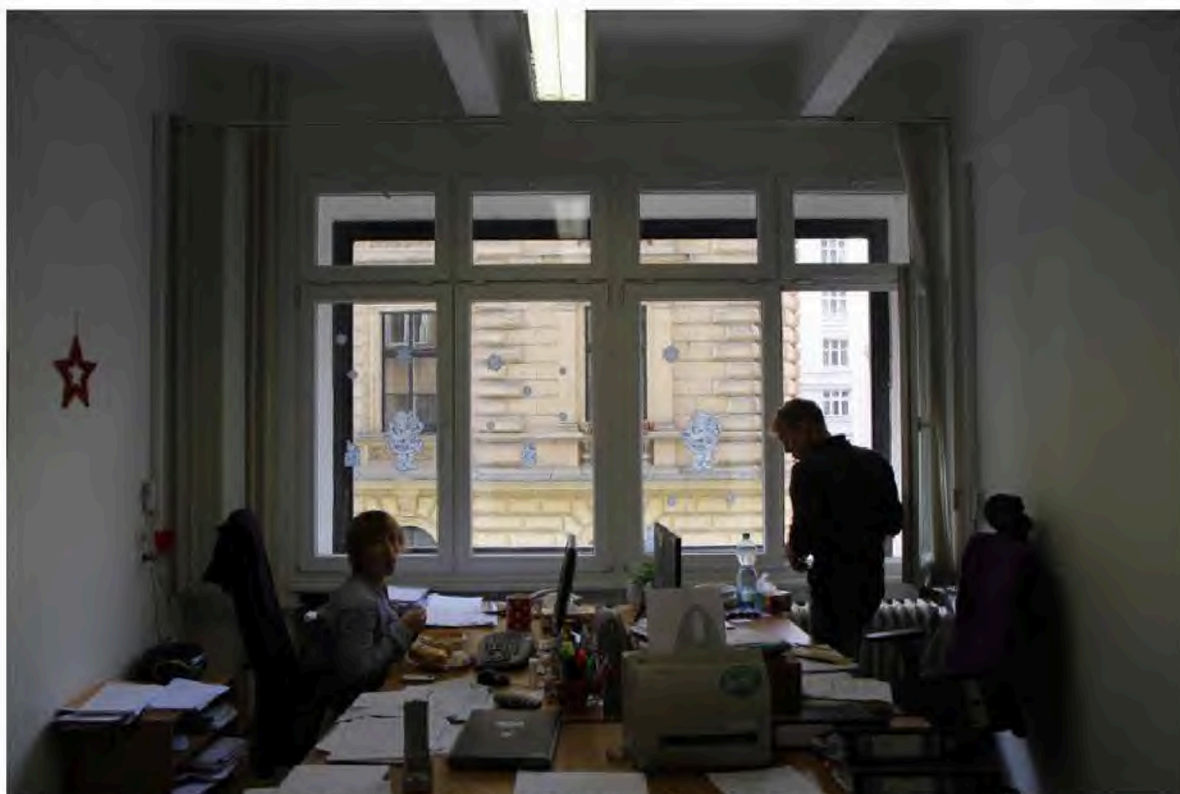
2 – fragment světle okrového nátěru na klíče

3 – fragment lomeně bílého nátěru na klíče

4 – současný lesklý černý nátěr



Obrázek 45: Výkladec v místnosti M8 - pohled z exteriéru



Obrázek 46: Výkladec v místnosti M8 - pohled z interiéru

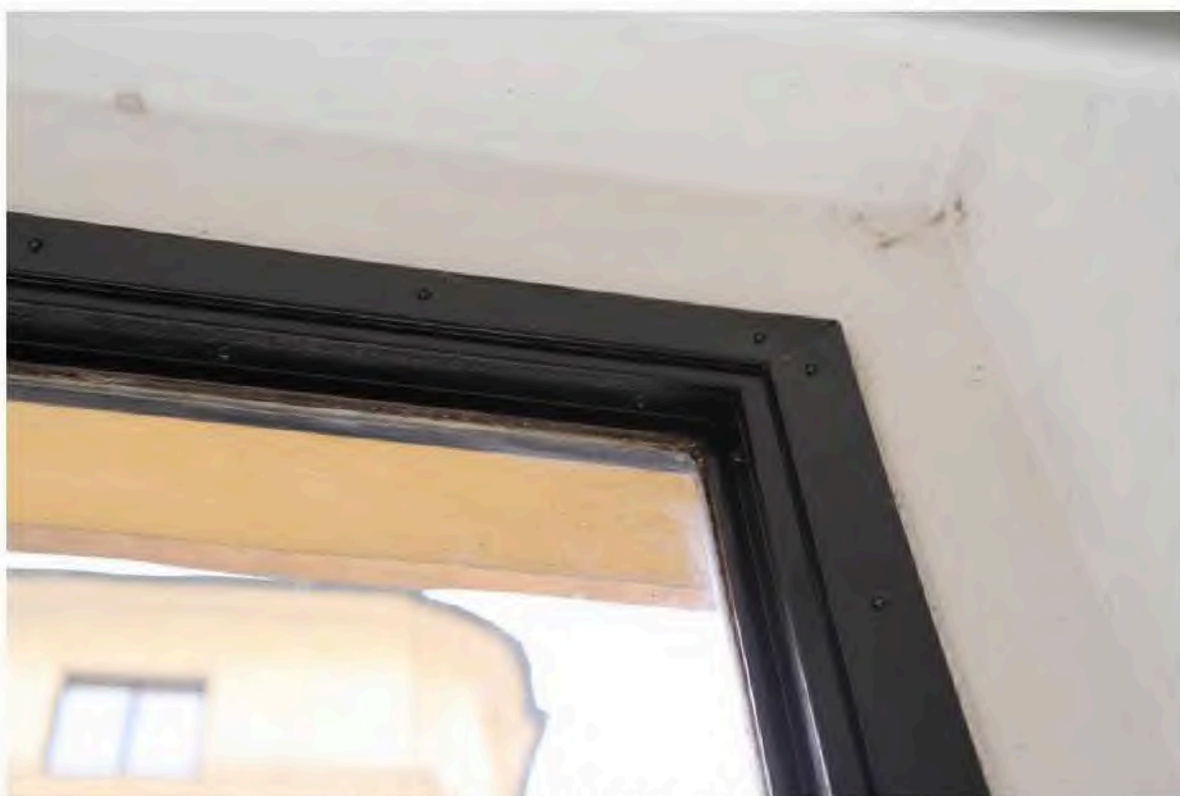
MgA. Václav Štochl  
akademický sochař a restaurátor

IČO: 69932999, [redacted]

Mobil: [redacted] email: [redacted]



Obrázek 47: Výkladec v místnosti M8 - detail



Obrázek 48: Výkladec v místnosti M8 – detail



**Obrázek 49: Výkladec v místnosti M8 - detail**



**Obrázek 50: výkladec v místnosti M8 – detail**

MgA. Václav Štochl  
akademický sochař a restaurátor

██████████  
IČO: 69932999, ██████████

Mobil: ████████ email: ██████████

---



**Obrázek 51: Pohled z exteriéru na výkladec v místnosti M9**



**Obrázek 52: Výkladec v místnosti M9 - pohled z interiéru**





**Obrázek 53: Výkladec v místnosti M9 – detail**



**Obrázek 54: Výkladec v místnosti M9 – detail**



**Obrázek 55: Okno v místnosti M9 - detail poškození**



**Obrázek 56: Výkladec v místnosti M9 - detail úchyty pro konzoli**

MgA. Václav Štochl  
akademický sochař a restaurátor

IČO: 69932999,

Mobil: email:



Obrázek 57: : Výkladec v místnosti M10 - pohled z exteriéru



Obrázek 58: Výkladec v místnosti M10 - pohled z interiéru

MgA. Václav Štochl  
akademický sochař a restaurátor

IČO: 69932999,

Mobil: email:



Obrázek 59: Výkladec v místnosti M10 – detail madla a klíčky

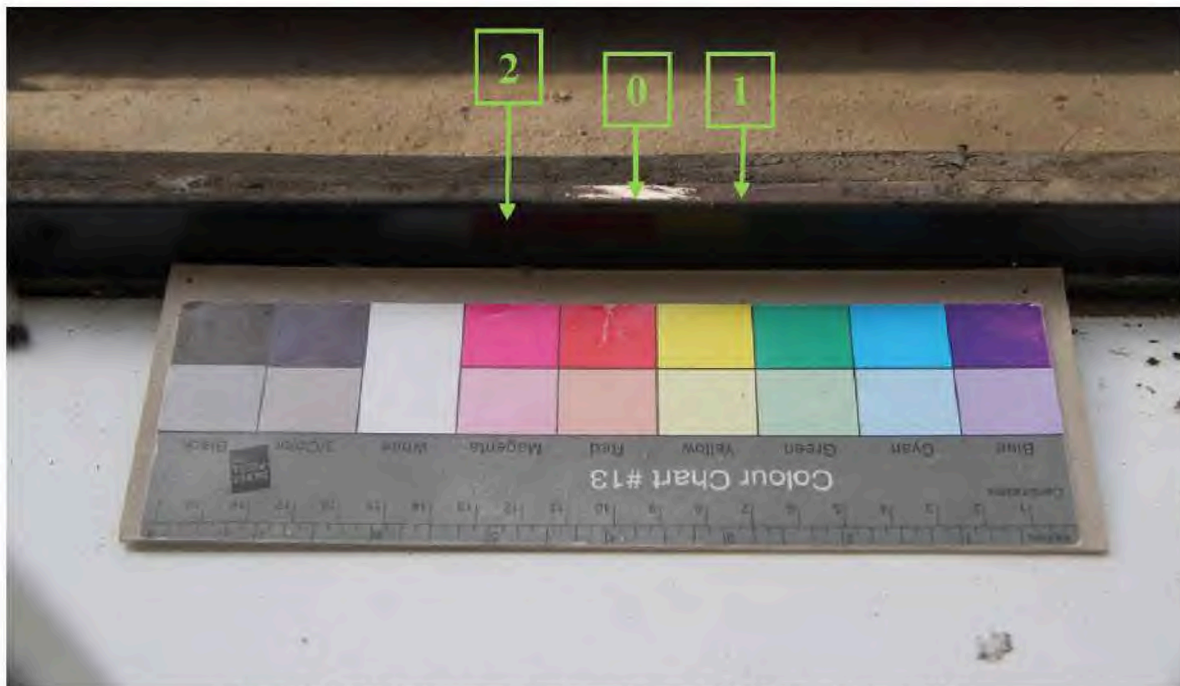


Obrázek 60: Výkladec v místnosti M10 - detail vyžilého těsnění

MgA. Václav Štochl  
akademický sochař a restaurátor

IČO: 69932999,

Mobil: email:

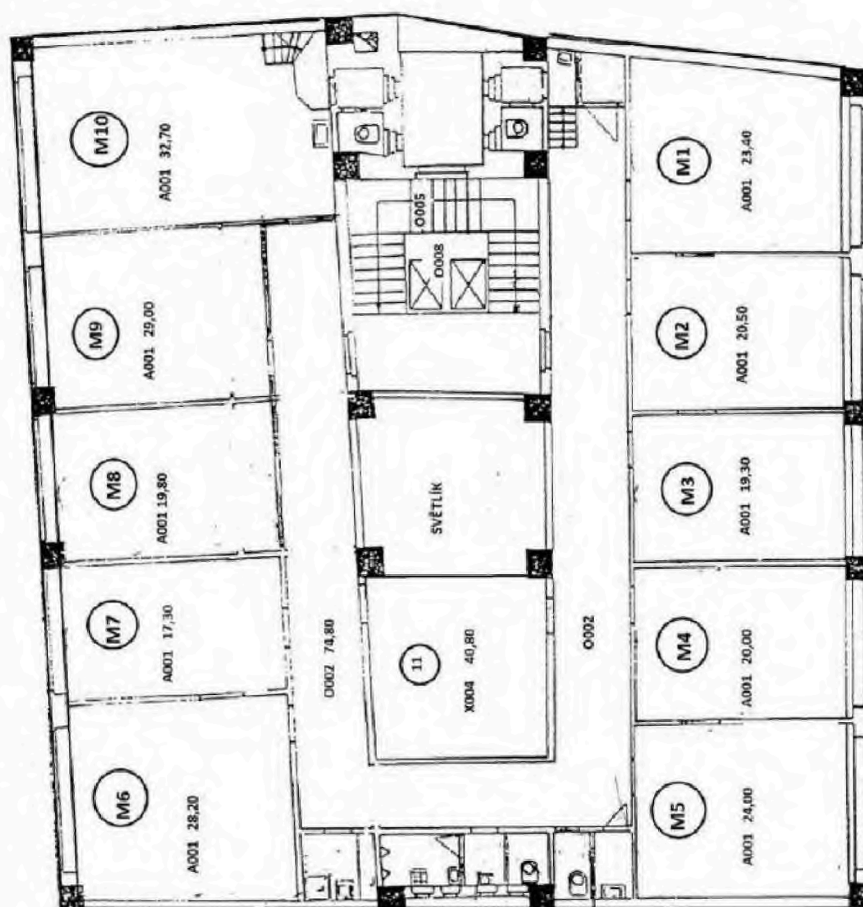


Obrázek 61: Sonda provedená na rámu výkladce v místnosti M10

- 0 – povrch kovu, pravděpodobně mosazi
- 1 – nejstarší hnědý nátěr
- 2 – současný lesklý černý nátěr

## MEZANIN

## HRADEBNÍ



## REVOLUČNÍ

Obrázek 62: rozmístění místností mezaninu