

Rozpočet a specifikace

Číslo akce: 600/65/24
Číslo jednací: 03566/VC/24

Rok: 2024

Rozpočet:

Všechny ceny jsou uvedeny v Kč

2024					
ID	Kód	Opatření a činnost	Množství	M.J.	Celková cena
3654	ZC02	Pastva			
	ZC02b	Pastva obnovní/intenzivní	8	ha	200 000,00
		téměř nepřístupná lokalita, chybí cesty nebo jsou již zcela neprostupné: navýšení o 20%	20	%	40 000,00
				Cena	240 000,00

Souhrnný rozpočet:

Všechny ceny jsou uvedeny v Kč

Rok	Cena bez DPH
2024	240 000,00
Celkem	240 000,00

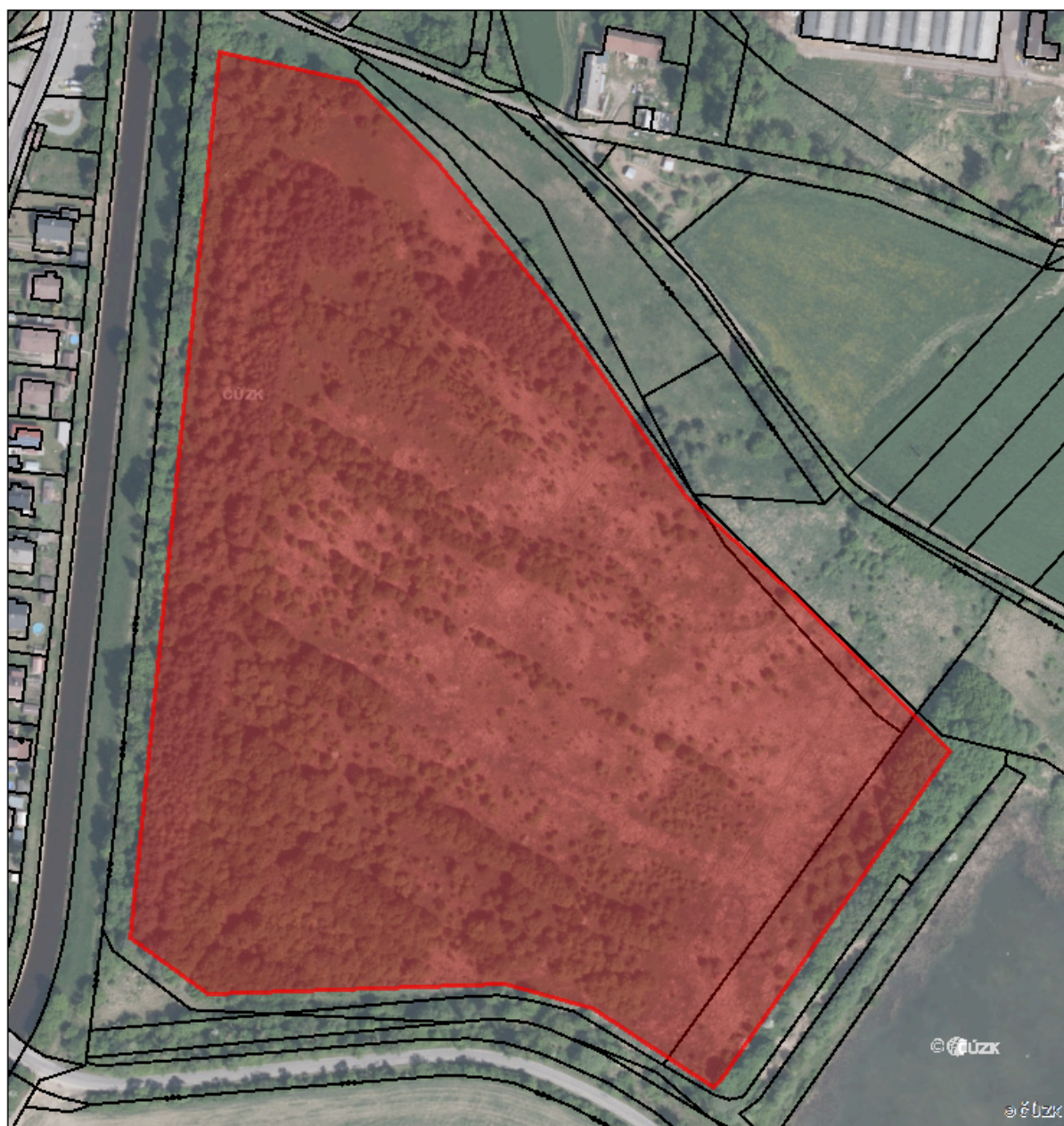
Specifikace díla:

Odkaz na mapové dílo

2024			
3654	ZC02	Pastva	240 000,00 Kč
	ZC02b	Pastva obnovní/intenzivní	

Popis opatření:

3654 [ZC02] Pastva [ZC02b] Pastva obnovní/intenzivní



0,01 0,025 0,05 0,075 0,1 km