

VÝKAZ DOSAVADNÍHO A NOVEHO STAVU ÚDAJŮ KATASTRU NEMOVITOSTÍ

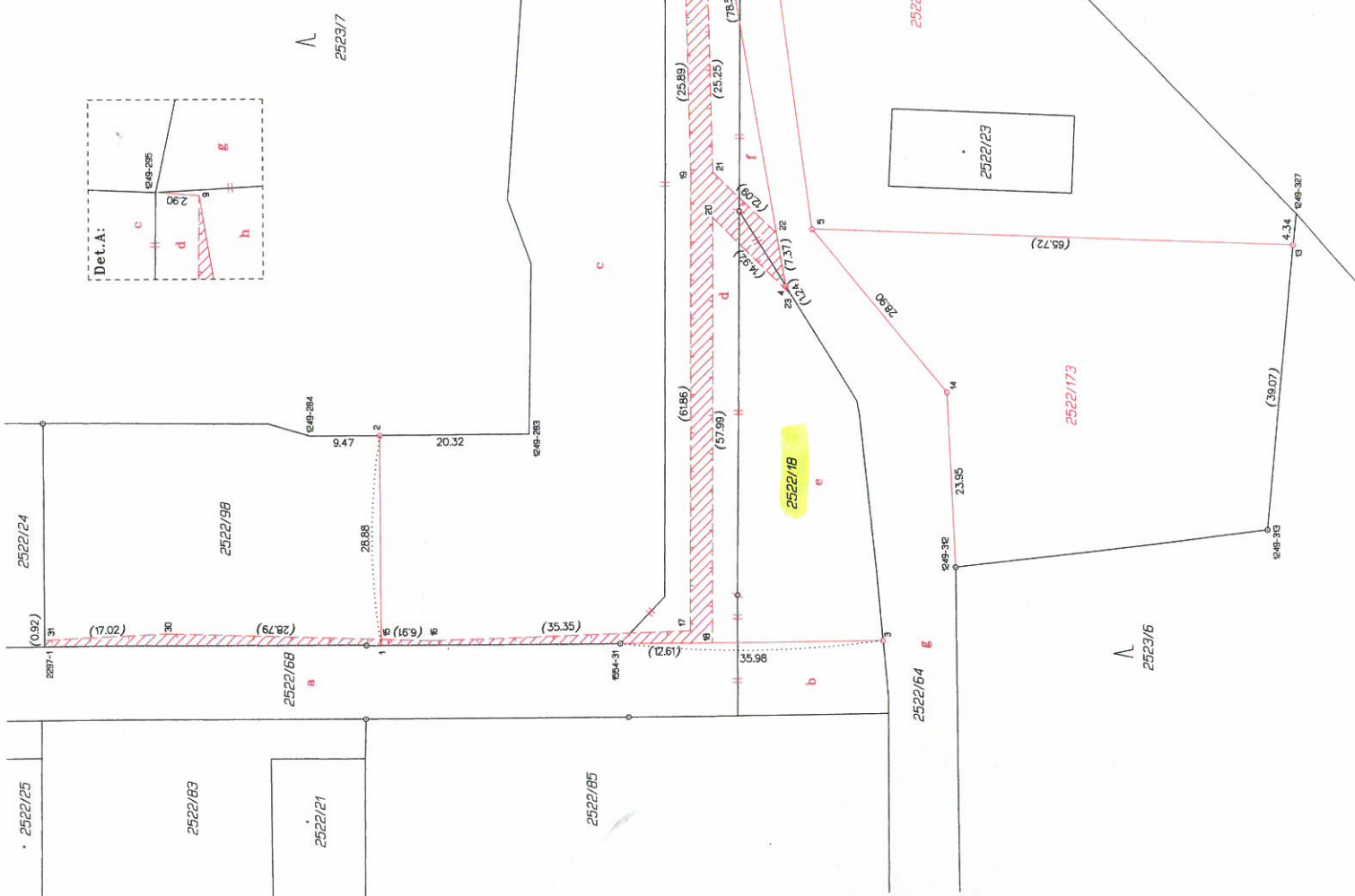
Dosavadní stav				Nový stav			
Označení pozemku parc. částem	Výměra parcely		Označení pozemku parc. částem	Výměra parcely		Druh pozemku	Typ stavby
	ha	m ²		ha	m ²		
2522/18 *1)	10,09	50,01	2522/18	50,01	2	Zásob vyznačený ostatní půda	Zásob vyznačený
2522/64	80,96	1,34	2522/64	80,96	0	Zásob vyznačený ostatní půda	Zásob vyznačený
2522/68 *2)	98,11	21,12	2522/173	21,12	2	Zásob vyznačený ostatní půda	Zásob vyznačený
2522/98	43,36	25,66	2522/174	25,66	2	Zásob vyznačený ostatní půda	Zásob vyznačený
	3,32	87,11	2522/68	87,11	2	Zásob vyznačený ostatní půda	Zásob vyznačený
		13,68	2522/98	13,68	2	Zásob vyznačený ostatní půda	Zásob vyznačený
		3,32	2523/7	3,32	2	Zásob vyznačený ostatní půda	Zásob vyznačený

*1) Rozdíl +1 m2 vzniklý zaokrouhlením výměr (bod 14.6 přílohy katastrální vyhlášky) u dosavadní parcely č.2522/18
 *2) Rozdíl -1 m2 vzniklý zaokrouhlením výměr (bod 14.6 přílohy katastrální vyhlášky) u dosavadní parcely č.2522/68

Druh věcného břemene: služebnost inženýrských sítí
 Oprávněný: vlastník inženýrských sítí

Seriaz souřadnic (S-JTSK) Číslo bodu souřadnice pro X Y Z Kód kv. Poznámka

1249-283	807648.44	1149388.94	3	žel.stoupek
1249-284	807648.55	1149359.12	3	žel.stoupek
1249-284	807533.67	1149411.94	3	kolik.stoupek
1249-312	807667.13	1149447.14	3	plast.meznik
1249-313	807662.21	1149489.83	3	stáv.plast.meznik
1249-327	807619.06	1149493.95	3	bet.stoupek
1554-31	807677.09	1149401.25	3	stáv.lřebek
1554-38	807550.53	1149378.89	3	žel.stoupek
2297-1	807677.11	1149368.63	3	zn.na betonu
2	807648.52	1149368.60	3	plast.meznik
3	807677.07	1149437.18	3	plast.meznik
4	807628.54	1149424.19	3	plast.meznik
5	807550.10	1149411.94	3	žel.stoupek
6	807550.10	1149411.94	3	žel.stoupek
10	807543.56	1149421.44	3	plast.meznik
13	807623.32	1149493.54	3	plast.meznik
14	807643.19	1149446.10	3	plast.meznik
15	807676.30	1149388.63	3	břemeno
16	807676.30	1149388.63	3	břemeno
17	807676.30	1149410.87	3	břemeno
18	807677.08	1149413.86	3	břemeno
19	807613.53	1149411.29	3	břemeno
20	807619.09	1149414.25	3	břemeno
21	807612.87	1149413.28	3	břemeno
22	807629.60	1149424.84	3	břemeno
23	807629.60	1149424.84	3	břemeno
24	807587.65	1149410.76	3	břemeno
25	807587.65	1149413.76	3	břemeno
26	807569.55	1149411.05	3	břemeno
27	807569.55	1149411.05	3	břemeno
28	807569.55	1149411.05	3	břemeno
29	807569.55	1149411.05	3	břemeno
30	807569.55	1149411.05	3	břemeno
31	807676.10	1149322.84	3	břemeno



GEOMETRICKÝ PLÁN
 pto
 rozdělení pozemků, změnu hranic pozemků, vymezení rozsahu věcného břemene k části pozemku

Ing. Kateřina Neuzilová
 1939/2000
 22. března 2017
 14/2017

Kat. území: Prácheň
 Katastrální úřad analyzář s. r. o. s. úřadováním parcel
 KÚ pro Jihomoravský kraj
 KP Prácheň
 Marie Krásová
 PCH-7/19/2017-306
 2017.04.04 16:22:50 CEST

GEOPLAN Prácheň
 Dřevařská 82, Prácheň
 tel. 208 300 200, www.geoplan.cz

Číslo plánu: 2392-271/2016
 Okres: Prácheň
 Obec: Vimperk
 Kat. území: Vimperk
 Mapový list: KMD

Dovoditelné vlastnické pozemky byla poskytnuta možná sazdní se v terénu a průběhem inženýrských branik, které byly označeny předepsaným způsobem: plast.mezníky, sloupky plotu, barvou