

# Rozpočet a specifikace

Číslo akce: 1024/82/24  
Číslo jednací: 05012/MS/24

Rok: 2024

Rozpočet:

Všechny ceny jsou uvedeny v Kč

2024					
ID	Kód	Opatření a činnost	Množství	M.J.	Celková cena
PP Obidová, sever					
4862	ZC04	Sečení travního porostu a rákosin			
	ZC04b	Seč křovinořezem	3.9434	ha	138 018,72
		Obsékání druhů, které jsou předmětem ochrany: navýšení o 20%	20	%	27 603,74
				<b>Cena</b>	<b>165 622,46</b>

Souhrnný rozpočet:

Všechny ceny jsou uvedeny v Kč

Rok	Cena bez DPH
2024	165 622,46
<b>Celkem</b>	<b>165 622,46</b>

Specifikace díla:

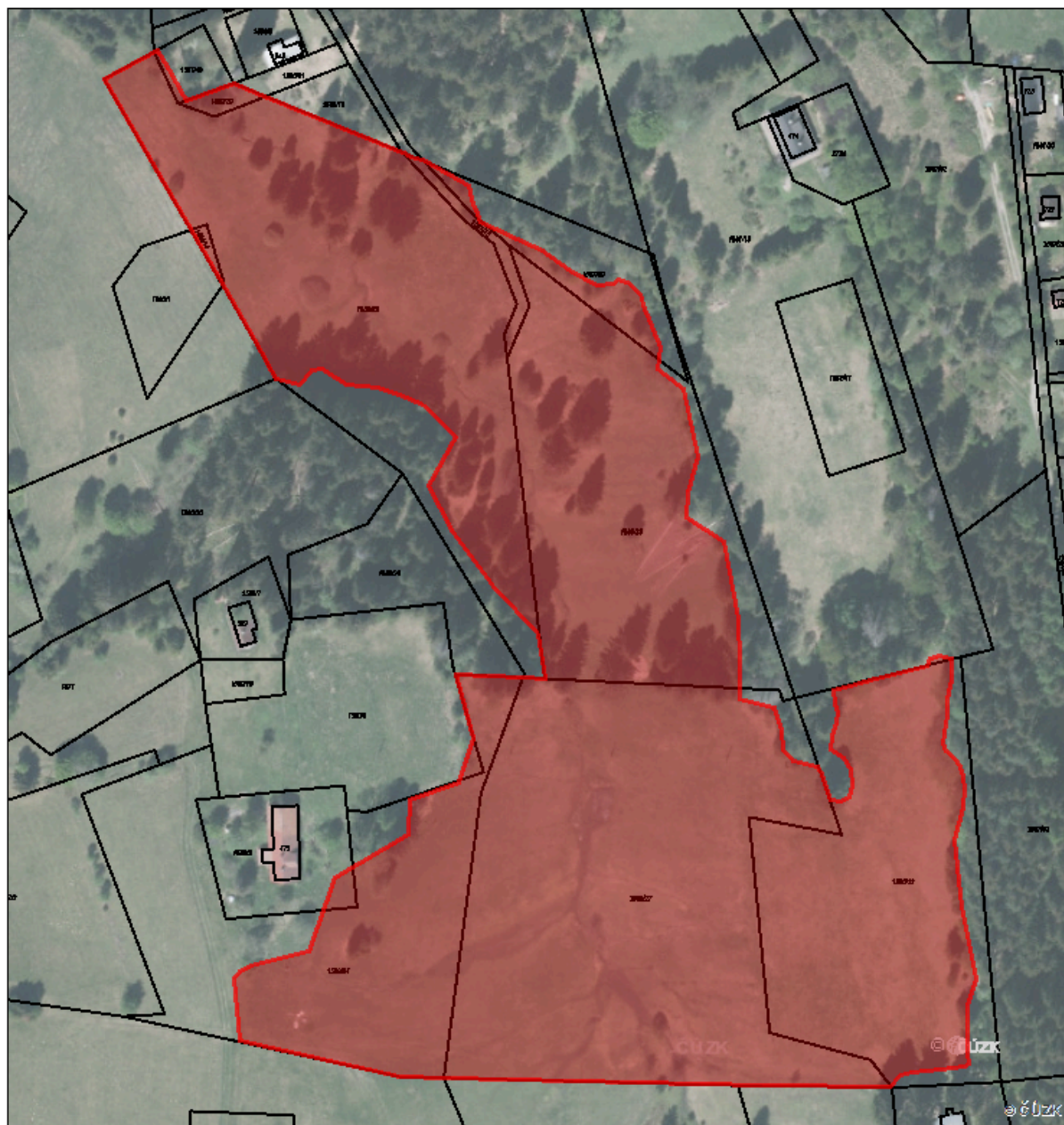
Odkaz na mapové dílo

2024			
PP Obidová, sever			
4862	ZC04	Sečení travního porostu a rákosin	165 622,46 Kč
	ZC04b	Seč křovinořezem	

Popis opatření:

Řízené ochranné hospodaření, PP Obidová + část ochranného pásma (celková plocha 3, 9434 ha), sečení formou výběrové seče křovinořezem na pozemcích nebo jejich částech - 1580/3, 1580/6, 1580/13, 1580/14, 1580/20, 1580/24, 1580/27, 1580/28, 1580/29, 1580/30 a 1587/50 v k. ú. Krásná pod Lysou horou, sušení, hrabání, ruční odstranění posečené hmoty. Seč v plném rozsahu dle mapové přílohy číslo 2. Výběrová seč bude zaměřena na plochy s nedozrálými květenstvími rosnatky okrouhlohlísté a mečíku střechovitého, na typické kvetoucí druhy – hořec tolitovitý, čertkus luční aj. V místě hustého výskytu těchto druhů zůstanou neposečeny plochy o maximální velikosti cca 5 x 5 m. Jednotlivé plochy budou od sebe vzdáleny minimálně 15 m. Tato místa budou následně dosečena po dozrání semen. Sečení v termínu srpen – říjen. Jedná se o silně podmáčenou rašelinnou lokalitu s četnými terénními nerovnostmi. Ceny jednotlivých opatření realizovaných v dané akci nepřekračují ceník AOPK ČR.

4862 [ZC04] Sečení travního porostu a rákosin [ZC04b] Seč křovinořezem



0 0,01 0,02 0,04 0,06 0,08 km