

## Krycí list ZBV

Název Stavby dle SOD: <b>II/110 Sázava most ev.č. 110-008</b>	Číslo SO/PS / / číslo Změny SO/PS: <b>301/2</b>	Číslo ZBV: <b>20</b>
Název stavebního objektu/provozního souboru (SO/PS): <b>Přeložka vodovodu</b>		

Objednatel: **Krajská správa a údržba silnic Středočeského kraje, příspěvková organizace**  
Zborovská 81/11, 150 21 Praha 5, Smíchov  
IČ: 00066001

Zhotovitel: **"Společnost Sázava, most"**

zastoupena vedoucím společníkem

**Společnost T.A.Q. s.r.o.**

Fetrovská 1002/59, 160 00 Praha 6 - Dejvice

IČ: 28868781

druhý společník

**Starmosty s.r.o.**

Na čihadle 958/57, 160 00 Praha 6 - Dejvice

IČ: 07122764

## Rekapitulace ZBV č. 20 dle Skupin 1, 2, 3, 4, 5

část ZBV č.	Cena navrhovaných Změn záporných	Cena navrhovaných Změn kladných	Cena navrhovaných Změn záporných a Změn kladných celkem
20.1	0,00	0,00	0,00

část ZBV č.	Cena navrhovaných Změn záporných	Cena navrhovaných Změn kladných	Cena navrhovaných Změn záporných a Změn kladných celkem
20.2	0,00	0,00	0,00

část ZBV č.	Cena navrhovaných Změn záporných	Cena navrhovaných Změn kladných	Cena navrhovaných Změn záporných a Změn kladných celkem
20.3	0,00	60 375,00	60 375,00

část ZBV č.	Cena navrhovaných Změn záporných	Cena navrhovaných Změn kladných	Cena navrhovaných Změn záporných a Změn kladných celkem
20.4	0,00	0,00	0,00

část ZBV č.	Cena navrhovaných Změn záporných	Cena navrhovaných Změn kladných	Cena navrhovaných Změn záporných a Změn kladných celkem
20.5	0,00	0,00	0,00

Suma ZBV č.	Cena navrhovaných Změn záporných	Cena navrhovaných Změn kladných	Cena navrhovaných Změn záporných a Změn kladných celkem
<b>20</b>	<b>0,00</b>	<b>60 375,00</b>	<b>60 375,00</b>

Části ZBV se číslovají číslem ZBV, za kterým je tečka a index udávající číslo Skupiny.  
Stejný systém číslování se používá pro jednotlivé Změnové listy  
a pro Rozpis ocenění změn položek.

## Změnový list

Název Stavby dle SOD:

**II/110 Sázava most ev.č. 110-008**

Název stavebního objektu/provozního souboru (SO/PS):

**Přeložka vodovodu**

Číslo SO/PS /

/ číslo Změny SO/PS:

**301/2**

Číslo ZBV / Skupina změny:

**20.3.**

Strany smlouvy o dílo č. S-518/00066001/2021 na realizaci uvedené Stavby uzavřené dne 30.03.2021 (dále jen Smlouva):

Objednatel: Krajská správa a údržba silnic Středočeského kraje, p.o., se sídlem Zborovská 81/11, 150 21 Praha 5, Smíchov

Zhotovitel: "Společnost Sázava, most" zastoupeno vedoucím společníkem Společnost T.A.Q. s.r.o., Fetrovská 1002/59, 160 00 Praha 6 - Dejvice

druhý společník: Starmosty s.r.o., Na čihadle 958/57, 160 00 Praha 6 – Dejvice

Přílohy Změnového listu:

1. Krycí list	1	počet listů
2. Změnový list	2	počet listů
3. Zápis o projednání ocenění soupisu prací	1	počet listů
4. Rozpis ocenění Změn položek	1	počet listů
5. Přehled zařazení změn do skupin	1	počet listů
6. Přehled dalších dokladů	1	počet listů
7. Soupis prací SO o všech změnách	44	počet listů
Další doklady dle Přehledu dalších dokladů	18	počet listů

Příjemce

Objednatel

Zhotovitel

Projektant

Stavební dozor

Supervize

Iniciátor změny: Požadavek třetí strany

Předmět změny: Dopracování dokumentace ke kolaudaci stavby

Předmětem ZBV je dopracování geometrického plánu a DSPS, se kterou bylo ve fázi příprav PDPS uvažováno pouze u SO 201, zatímco PDPS u SO 301 s možností dopracování DSPS ve smluvní rozpočtu nepočítala. Z důvodu velkého množství změn týkajících se změny technologie ukládky vč. uložení vodovodní soustavy a následné změny polohy samostatného vodou v rámci SO 301 řešených v předešlém ZBV č. 04 bylo dopracování DSPS nutné, poněvadž v případě, že dojde během realizace k nesouladu mezi PDPS a RDS, je dle požadavku stavebního úřadu vypracování výše zmíněného stupně dokumentace žádoucí pro zdárnou kolaudaci díla. Jak již bylo zmíněno ZBV č. 20 navazuje na změny řešené v ZBV č. 04, tudíž dochází k řetězení změn dle čl. 6 Směrnice R-SM-36 Krajské správy a údržby silnic Středočeského kraje (účinnost od 1.1.2022) upřesňující provádění změn závazků dle zákona č. 134/2016 Sb., o zadávání veřejných zakázek.

Změny řešené v ZBV č. 04 byly pro zadavatele jednatelského s náležitou péčí nepředvídané, jelikož při samotné realizaci došlo ke zjištění, že nábržeňní zeď je v havarijním stavu, tudíž i potřebu dopracování DSPS nebylo možné ve fázi příprav PDPS rozumně předvídat. Zároveň zadavatel nemohl předvídat absenci položky spojených s dopracováním geometrického plánu a s dopracováním dokumentace skutečného provedení stavby na SO 301 v PDPS. Při zadávání zadávací dokumentace stavby totiž postupoval jako řádný hospodář, tj. vyhledal pomoc profesionála, který se veřejně hlásí k určitému povolání a je osobou autorizovanou a tím tedy naplnit povinnost jednání s náležitou péčí.

Dopad do položek č. 142 a 143

Dokladem je příloha č. 08 Oznámení o změně č. 9 ze dne 25.03.2024, příloha č. 09 Kalkulace nové položky – Geometrický plán, příloha č. 10 Geometrický plán – vodovod, příloha č. 11 Kalkulace nové položky – DSPS a příloha č. 12 Dokumentace skutečného provedení stavby SO 301.

Tato změna vznikla z nepředvídaných důvodů na základě nově zjištěných skutečností. Jedná se o Změnu nepodstatnou, nepředvídanou, resp. podle čl. 10 Směrnice R-SM-36 Krajské správy a údržby silnic Středočeského kraje (účinnost od 1.1.2022) upřesňující provádění změn závazků dle zákona č. 134/2016 Sb., o zadávání veřejných zakázek zařazena do Skupiny 3. Zároveň se jedná o práce, které nemění celkovou povahu veřejné zakázky. Z hlediska Zákona o zadávání veřejných zakázek č. 134/2016 Sb. změna nepředstavuje podstatnou změnu závazku a dle § 222, odst. 6 se jedná o změnu nepředvídanou.

Údaje v Kč bez DPH:

Cena navrhovaných Změn záporných	Cena navrhovaných Změn kladných	Cena navrhovaných Změn záporných a Změn kladných celkem	Součet absolutních hodnot Změn kladných a Změn záporných
<b>0,00</b>	<b>60 375,00</b>	<b>60 375,00</b>	<b>60 375,00</b>

Technická pomoc Objednatele:  
Contract management, a.s.

jméno

Ing. Adam Protivanský

datum

podpis

**Podpis vyjadřuje souhlas se Změnou:**Zhotovitel (stavbyvedoucí):  
Společnost T.A.Q. s.r.o.

jméno

Jan Čikara

datum

podpis

Projektant (autorský dozor):  
APIS s.r.o.

jméno

Ing. Karel Nejedlý

datum

podpis

Technický dozor investora:  
SAFETY PRO s.r.o.

jméno

Ing. Marek Zukal

datum

podpis

Supervize (Regionální dotační kancelář):

jméno

datum

podpis

Zástupce objednatele:  
KSÚS SK, p.o.

jméno

Ing. Alena Švideková

datum

podpis

Zástupce Objednatele odpovědný za cenové  
projednání změny:

jméno

Ing. Jaroslava Jurková

datum

podpis

Objednatel a Zhotovitel se dohodli, že u tohoto SO/PS, který je součástí uvedené Stavby, budou provedeny Změny, jež jsou podrobně popsány, zdůvodněny, dokladovány a oceněny v Dokumentaci této Změny. Tento Změnový list představuje Dodatek Smlouvy o dílo. Smlouva se mění v rozsahu upraveném v tomto Změnovém listu. V ostatním zůstávají práva a povinnosti Objednatele a Zhotovitele sjednané ve Smlouvě nedotčeny. Na důkaz toho připojují příslušné osoby oprávněné jednat jménem nebo v zastoupení Objednatele a Zhotovitele své podpisy.

**Objednatel** (Oprávněná osoba Objednatele) jméno

Ing. Jan Fidler, Dis.

datum

podpis

**Zhotovitel**

jméno

Petr Jelínek

datum

podpis

Číslo paré:

**ZÁPIS**

**o projednání ocenění soupisu prací a ceny stavebního objektu/provozního souboru (SO/PS)  
pro všechny skupiny - pro ZBV číslo: 20**

Název Stavby: II/110 Sázava most ev.č. 110-008		
Číslo SO/PS / číslo Změny SO/PS:	301/2	
Název stavebního objektu/provozního souboru (SO/PS): Přeložka vodovodu		

Údaje v Kč bez DPH

Cena SO/PS dle Smlouvy
1 - zadat
3 333 549,06

Poznámka:

Cenu všech Změn záporných v předchozích Změnách na SO/PS a cenu navrhovaných Změn záporných na SO/PS je nutno zadávat se znaménkem minus (-).

**Cena SO/PS v předchozích ZBV:**

Údaje v Kč bez DPH

	Cena všech Změn záporných v předchozích Změnách na SO/PS	Cena všech Změn kladných v předchozích Změnách na SO/PS	Cena SO/PS po všech předchozích Změnách	Rozdíl ceny SO/PS po všech předchozích Změnách a ve Smlouvě
2	3 - zadat	4 - zadat	5=1+3+4	6=5-1
stavební/montážní práce	-2 378 359,22	5 569 579,45	0,00	-3 333 549,06

**Cena SO/PS v této ZBV a po této ZBV:**

Údaje v Kč bez DPH

	Cena navrhovaných Změn záporných na SO/PS	Cena navrhovaných Změn kladných na SO/PS	Cena všech Změn kladných na SO/PS (předchozích a navrhovaných)	Cena všech Změn kladných na SO/PS k ceně SO/PS dle Smlouvy v %
7	8 - zadat	9 - zadat	10=4+9	11=10/1
stavební/montážní práce	0,00	60 375,00	5 629 954,45	168,89%

**Cena SO/PS po této ZBV:**

Údaje v Kč bez DPH

	Cena všech Změn záporných na SO/PS (předchozích a navrhovaných)	Cena SO/PS po této Změně	Rozdíl ceny SO/PS po této Změně oproti ceně SO/PS dle Smlouvy	Rozdíl ceny SO/PS po této Změně oproti ceně SO/PS dle Smlouvy v %
12	13=3+8	14=1+13+10	15=14-1	16=15/1
stavební/montážní práce	-2 378 359,22	6 585 144,29	3 251 595,23	97,54%

## Rozpis položeka a cen Změny

## Změna soupisu prací (SO/PS)

Název stavby dle SOD: II/110 Sázava most ev.č. 110-008  
 Číslo a název SO/PS: SO 301 - Přeložka vodovodu  
 Číslo a název rozpočtu: SO 301 - Přeložka vodovodu

002

## Skupina Změn: 3

Poř. č. pol.	Kód položky	Název položky	m.j.	Množství ve Smlouvě	Množství ve Změně	Množství rozdílu	Cena za m.j. v Kč	Cena celkem ve Smlouvě v Kč	Změny záporné v Kč	Změny kladné v Kč	Cena celkem ve Změně v Kč	Rozdíl cen celkem v Kč	Rozdíl cen celkem v %
1	2	3	4	5	6	7	8	9	10	11	12	13	14
<b>Nové položky</b>													
142	02945.N	OSTAT POŽADAVKY - GEOMETRICKÝ PLÁN	KPL.	0,000	1,000	1,000	25 300,00	0,00	0,00	25 300,00	25 300,00	25 300,00	100,00
143	02944.N	OSTAT POŽADAVKY - DOKUMENTACE SKUTEČ PŘEDVEDENÍ V DIGIT FORMĚ	KPL.	0,000	1,000	1,000	35 075,00	0,00	0,00	35 075,00	35 075,00	35 075,00	100,00

Odpovědný zástupce Objednatele i odpovědný zástupce Zhotovitele odsouhlasují skladbu měněných položek i nových položek, včetně jejich výměr, vyjadřujících předkládanou změnu. Potvrzují zároveň skutečné provedení prací a oprávněnost změny.

**Celkem**

0,00 0,00 60 375,00 60 375,00 60 375,00 0,00

Za Zhotovitele: Jan Čikara - stavbyvedoucí

Za Objednatele: Ing. Marek Zukal - TDI

Datum:

Datum:



## Přehled dalších dokladů

Číslo ZBV:	20	
Název Stavby dle SOD:	II/110 Sázava most ev.č. 110-008	
Název stavebního objektu / provozního souboru (SO/PS):	Přeložka vodovodu	
Číslo SO/PS / číslo změny SO/PS:	301/2	

Doklad	Součást dokumentace ZBV	
	ANO (počet listů)	NE - Uloženo
07 Soupis prací SO 301 po změně č. 2	44	
08 Oznámení o změně č. 9 ze dne 25.03.2024	3	
09 Kalkuace nové položky - Geometrický plán	4	
10 Geometrický plán - vodovod	3	
11 Kalkuace nové položky - DSPTS	4	
12 Dokumentace skutečného provedení stavby SO 301	1	Příložena pouze rozpiska s podpisy, DSPTS uložena v archivu Objednatele, Zhotovitele
13 Vyjádření TDI k ZBV 20 ze dne 29.4.2024	1	
14 Vyjádření AD k ZBV 20 ze dne 14.5.2024	1	
15 Objednatel - souhlas s řešením a pokyn k vypracování ZBV	1	
Počet listů celkem	62	

**NABÍDKOVÝ ROZPOČET****Stavba:** 230 II/110 Sázava most ev.č. 110-008**Objekt:** SO 301 Přeložka vodovodu**Rozpočet:** SO 301 Přeložka vodovodu**Objednavatel:** Krajská správa a údržba silnic Středočeského kraje, příspěvková organizace**Zhotovitel dokumentace:** APIS s.r.o. Praha**Zhotovitel:** Prováděné stavby**Základní cena:** 3 333 549,06 Kč**Cena celková:** 6 585 144,29 Kč**DPH:** 1 370 201,55 Kč**Cena s daní:** 7 955 345,84 Kč**Měrné jednotky:****Počet měrných jednotek:** 1,00**Náklad na měrnou jednotku:** 6 585 144,29 Kč**Vypracoval zadání:****Vypracoval nabídku:****Datum zadání:****Datum vypracování nabídky:**



## POLOŽKY ROZPOČTU

Stavba:	230 II/110 Sázava most ev.č. 110-008
Objekt:	SO 301 Přeložka vodovodu
Rozpočet:	SO 301 Přeložka vodovodu

Poř.č.	Položka	Typ	Název	MJ	Počet MJ	J.cena	Celkem
0			Všeobecné konstrukce a práce				
1	014112		POPLATKY ZA SKLÁDKU TYP S-IO (INERTNÍ ODPAD) přebytečná zemina a vybouraný beton 83,48*1,7+10,0*2,7=168,916 [A]	T	168,916	138,05	23 318,85
	ZBV:	04	Přeložka vodovodu - změna technologie		2 882,656		397 950,66

## POLOŽKY ROZPOČTU

Stavba: 230 II/110 Sázava most ev.č. 110-008  
 Objekt: SO 301 Přeložka vodovodu  
 Rozpočet: SO 301 Přeložka vodovodu

Poř.č.	Položka	Typ	Název	MJ	Počet MJ	J.cena	Celkem
			PDPS -168,916=- 168,916 [A]				
			RDS železobeton - objemová hmotnost 2500 kg/m <sup>3</sup> (pol. 96611) Panelová rovnánina 2,50*20,160=50,400 [C] (pol.966168) 2,50*28,204=70,510 [D]				
			asfalt - objemová hmotnost 2400 kg/m <sup>3</sup> - ok (pol.113336) 2,40*6,075=14,580 [E] (pol.113436) 2,40*8,775=21,060 [F] (pol. 113726) 4,74*2,4=11,376 [L]				
			zemina - objemová hmotnost 2000kg/m <sup>3</sup> (pol.17120 po odečtení pol.17411) 1945,25-254,59=1 690,660 [J]				
			vytěžená skládka tř. III (pol. 127938) 271,7*2,7=733,590 [M] vytěžená skládka tř. III (pol. 131938) 159*2,7=429,300 [N]				
			kamenivo - objemová hmotnost 1900 kg/m <sup>3</sup> (pol.113326) 1,90*15,84=30,096 [H]				
			Celkem: A+C+D+E+F+L+J+M+N+H=2 882,656 [O]				
				aktuální množství	3 051,572		421 269,51

## POLOŽKY ROZPOČTU

Stavba: 230 II/110 Sázava most ev.č. 110-008  
 Objekt: SO 301 Přeložka vodovodu  
 Rozpočet: SO 301 Přeložka vodovodu

Poř.č.	Položka	Typ	Název	MJ	Počet MJ	J.cena	Celkem
2	01431		POPLATKY ZA VYPUŠTĚNOU VODU	KPL	1,000	44 175,04	44 175,04
3	01441		POPLATKY ZA NÁHRADNÍ ZÁSOBOVÁNÍ VODOU	KPL	1,000	44 175,04	44 175,04
	ZBV:	04	<i>Přeložka vodovodu - změna technologie</i> PDPS -1=-1,000 [A]  RDS 0=0,000 [B] Celkem: A+B=-1,000 [C]		-1,000		-44 175,04
					aktuální množství	0,000	0,00
100	027411	N	PROVIZORNÍ MOSTY - MONTÁŽ Provizorní přejezdová konstrukce vč. nájezdových klínů - montáž JC dle SO 203	M2	0,000	1 494,13	0,00
	ZBV:	04	<i>Přeložka vodovodu - změna technologie</i> PDPS 0=0,000 [A] RDS - překop komunikace (3,5*4,5)*2=31,500 [B] Celkem: A+B=31,500 [C]		31,500		47 065,10
					aktuální množství	31,500	47 065,10
101	027412	N	PROVIZORNÍ MOSTY - NÁJEMNÉ Provizorní přejezdová konstrukce vč. nájezdových klínů - nájem	KPLMĚSÍ C	0,000	14 651,38	0,00

## POLOŽKY ROZPOČTU

Stavba: 230 II/110 Sázava most ev.č. 110-008  
 Objekt: SO 301 Přeložka vodovodu  
 Rozpočet: SO 301 Přeložka vodovodu

Poř.č.	Položka	Typ	Název	MJ	Počet MJ	J.cena	Celkem
			JC dle SO 203				
	ZBV:	04	Přeložka vodovodu - změna technologie od 4.8.2022 do 5.9.2022 1,0=1,000 [A]		1,000		14 651,38
			aktuální množství		1,000		14 651,38
102	027413	N	PROVIZORNÍ MOSTY - DEMONTÁŽ Provizorní přejezdová konstrukce vč. nájezdových klínů - montáž JC dle SO 203	M2	0,000	1 244,20	0,00
	ZBV:	04	Přeložka vodovodu - změna technologie PDPS 0=0,000 [A] RDS (3,5*4,5)*2=31,500 [D] Celkem: A+D=31,500 [E]		31,500		39 192,30
			aktuální množství		31,500		39 192,30
103	02851	R.N	PRŮZKUMNÉ PRÁCE DIAGNOSTIKY KONSTRUKCÍ NA POVRCHU geologický průzkum JC dle kalkuace	KPL	0,000	12 190,00	0,00
	ZBV:	04	Přeložka vodovodu - změna technologie		1,000		12 190,00

3.6.1.10

## POLOŽKY ROZPOČTU

Stavba: 230 II/110 Sázava most ev.č. 110-008  
 Objekt: SO 301 Přeložka vodovodu  
 Rozpočet: SO 301 Přeložka vodovodu

Poř.č.	Položka	Typ	Název	MJ	Počet MJ	J.cena	Celkem
			PDPS 0=0,000 [A] RDS 1=1,000 [B] Celkem: A+B=1,000 [C]				
					aktuální množství	1,000	12 190,00
104	02911	R.N	OSTATNÍ POŽADAVKY - GEODETICKÉ ZAMĚŘENÍ Geodetické práce během výstavby JC dle kalkulace	KPL	0,000	41 860,00	0,00
	ZBV:	04	Přeložka vodovodu - změna technologie 1=1,000 [A]		1,000		41 860,00
					aktuální množství	1,000	41 860,00
4	02943		OSTATNÍ POŽADAVKY - VYPRACOVÁNÍ RDS	KČ	1,000	55 218,80	55 218,80
	ZBV:	04	Přeložka vodovodu - změna technologie Dopracování RDS 1,0=1,000 [A]		1,000		55 218,80
					aktuální množství	2,000	110 437,60
143	02944	N	OSTAT POŽADAVKY - DOKUMENTACE SKUTEČ PROVEDENÍ V DIGIT FORMĚ	KPL	0,000	35 075,00	0,00
	ZBV:						

## POLOŽKY ROZPOČTU

Stavba:	230 II/110 Sázava most ev.č. 110-008
Objekt:	SO 301 Přeložka vodovodu
Rozpočet:	SO 301 Přeložka vodovodu

Poř.č.	Položka	Typ	Název	MJ	Počet MJ	J.cena	Celkem
		20	Požadavky VHS 1,0=1,000 [A]		1,000		35 075,00
			aktuální množství		1,000		35 075,00
142	02945	N	OSTAT POŽADAVKY - GEOMETRICKÝ PLÁN JC dle kalkuace	KPL.	0,000	25 300,00	0,00
	ZBV:	20	Požadavky VHS Vypracování geometrického plánu na základě požadavku VHS 1,0=1,000 [A]		1,000		25 300,00
			aktuální množství		1,000		25 300,00
105	03620	R.N	DOPRAVNÍ ZAŘÍZENÍ - JEŘÁBY STAVEBNÍ Jeřábničné práce - uložení vodovodní sestavy do koryta řeky JC dle kalkuace	KPL	0,000	150 075,00	0,00
	ZBV:	04	Přeložka vodovodu - změna technologie 2=2,000 [A]		2,000		300 150,00
			aktuální množství		2,000		300 150,00
106	03790	R.N	POTÁPĚČSKÉ PRÁCE Potápěčské práce - rektifikace vodovodní sestavy pod vodou, ruční úprava dna a odfezání části ocel. konstrukce pod vodou JC dle kalkuace	KPL	0,000	82 649,35	0,00

3.6.1.10

## POLOŽKY ROZPOČTU

Stavba:	230 II/110 Sázava most ev.č. 110-008
Objekt:	SO 301 Přeložka vodovodu
Rozpočet:	SO 301 Přeložka vodovodu

Poř.č.	Položka	Typ	Název	MJ	Počet MJ	J.cena	Celkem
	ZBV:	04	Přeložka vodovodu - změna technologie potápečské práce (uložení vodovodu pod vodou, řezání pod vodou) 2=2,000 [A]		2,000		165 298,70
					aktuální množství	2,000	165 298,70
<b>0</b>	<b>Všeobecné konstrukce a práce</b>						<b>1 256 664,63</b>
<b>1</b>	<b>Zemní práce</b>						
5	113326		ODSTRAN PODKL ZPEVNĚNÝCH PLOCH Z KAMENIVA NESTMEL, ODVOZ DO 12KM překop vozovky 10,0*1,8*0,3=5,400 [A]	M3	5,400	268,36	1 449,14
	ZBV:	04	Přeložka vodovodu - změna technologie PDPS -5,40=-5,400 [A] RDS nad překopem 7,5*1,2*0,86=7,740 [B] nad šoupaty 3*1,5*1,8=8,100 [C] Celkem: A+B+C=10,440 [D]		10,440		2 801,68
					aktuální množství	15,840	4 250,82

## POLOŽKY ROZPOČTU

Stavba:	230 II/110 Sázava most ev.č. 110-008
Objekt:	SO 301 Přeložka vodovodu
Rozpočet:	SO 301 Přeložka vodovodu

Poř.č.	Položka	Typ	Název	MJ	Počet MJ	J.cena	Celkem
6	113336		ODSTRAN PODKL ZPEVNĚNÝCH PLOCH S ASFALT POJIVEM, ODVOZ DO 12KM překop vozovky 10,0*1,9*0,15=2,850 [A]	M3	2,850	434,02	1 236,96
	ZBV:	04	<i>Přeložka vodovodu - změna technologie</i> PDPS -2,850=-2,850 [A]  RDS překop komunikace ul. Oldřichovo nábř. 7,5*1,2*0,9=8,100 [B]  výkop jámy v silnici - v křižovatce u budoucího napojení 3*1,5*0,15=0,675 [C]  Celkem: A+B+C=5,925 [D]		5,925		2 571,57
					aktuální množství	8,775	3 808,53
7	113436		ODSTRAN KRYTU ZPEVNĚNÝCH PLOCH S ASFALT POJIVEM VČET PODKLADU, ODVOZ DO 12KM chodník 3,0*(1,8+2*0,5)=8,400 [A]	M3	8,400	513,53	4 313,65
	ZBV:	04	<i>Přeložka vodovodu - změna technologie</i>		0,375		192,57



3.6.1.10

## POLOŽKY ROZPOČTU

Stavba: 230 II/110 Sázava most ev.č. 110-008  
 Objekt: SO 301 Přeložka vodovodu  
 Rozpočet: SO 301 Přeložka vodovodu

Poř.č.	Položka	Typ	Název	MJ	Počet MJ	J.cena	Celkem
			PDPS -8,40=-8,400 [A] RDS  podklad 3*2,5*2=15,000 [B] asfalt 3,0*2,5*0,05=0,375 [C]				
					aktuální množství	8,775	4 506,23
8	11353		ODSTRANĚNÍ CHODNÍKOVÝCH KAMENNÝCH OBRUBNÍKŮ při přechodu vozovky	M	4,000	201,00	804,00
9	113726		FRÉZOVÁNÍ ZPEVNĚNÝCH PLOCH ASFALTOVÝCH, ODVOZ DO 12KM přeikoip vozovky 10,2*2,0*0,1=2,040 [A]	M3	2,040	1 446,73	2 951,33
10	11414		ODSTRAN DLAŽEB VODNÍCH KORYT Z LOM KAM NA SUCHO VČET PODKL  rozebrání dlažby svahů koryta řeky 46*0,3=13,800 [A]	M3	13,800	333,52	4 602,58
	ZBV:	04	Přeložka vodovodu - změna technologie		61,200		20 411,42

## POLOŽKY ROZPOČTU

Stavba: 230 II/110 Sázava most ev.č. 110-008  
 Objekt: SO 301 Přeložka vodovodu  
 Rozpočet: SO 301 Přeložka vodovodu

Poř.č.	Položka	Typ	Název	MJ	Počet MJ	J.cena	Celkem
			PDPS -13,80=-13,800 [A]  RDS rozebrání opevnění břehů dle požadavku Povodí Vltavy 2*(12,5*6,0*0,5)=75,000 [B] Celkem: A+B=61,200 [C]				
					aktuální množství	75,000	25 014,00
11	11511		ČERPÁNÍ VODY DO 500 L/MIN	HOD	200,000	142,46	28 492,00
107	125838	N	VYKOPÁVKY ZE ZEMNÍKŮ A SKLÁDEK TŘ. II, ODVOZ DO 20KM výkop zeminy pro pětný zásyp JC dle OTSKP 2022	M3	0,000	719,00	0,00
	ZBV:	04	Přeložka vodovodu - změna technologie PDPS 0=0,000 [A] RDS (zemina pro pol. 17411) 254,38=254,380 [B] Celkem: A+B=254,380 [C]			254,380	182 899,22
					aktuální množství	254,380	182 899,22
108	127738	N	VYKOPÁVKY POD VODOU TŘ I S ODVOZEM DO 20KM JC dle SO 203	M3	0,000	560,00	0,00
	ZBV:	04	Přeložka vodovodu - změna technologie			1 000,200	560 112,00

3.6.1.10

## POLOŽKY ROZPOČTU

Stavba: 230 II/110 Sázava most ev.č. 110-008  
 Objekt: SO 301 Přeložka vodovodu  
 Rozpočet: SO 301 Přeložka vodovodu

Poř.č.	Položka	Typ	Název	MJ	Počet MJ	J.cena	Celkem
			PDPS 0=0,000 [A] RDS hráz - hlavní koryto 1,30*40,0*6,0*2,60=811,200 [B] provizorní hráz pro strojní demolici skály 15,0*4,0*3,15=189,000 [C] Celkem: A+B+C=1 000,200 [D]				
					aktuální množství	1 000,200	560 112,00
109	127838	N	VYKOPÁVKY POD VODOU TŘ II S ODVOZEM DO 20KM JC dle OTSKP 2022	M3	0,000	658,00	0,00
	ZBV:	04	Přeložka vodovodu - změna technologie PDPS 0=0,000 [A] RDS překop řeky v korytě 35% 146,3=146,300 [C] Celkem: A+C=146,300 [D]		146,300		96 265,40
					aktuální množství	146,300	96 265,40
110	127938	N	VYKOPÁVKY POD VODOU TŘ III S ODVOZEM DO 20KM JC dle OTSKP 2022	M3	0,000	1 030,00	0,00
	ZBV:	04	Přeložka vodovodu - změna technologie		271,700		279 851,00

3.6.1.10

## POLOŽKY ROZPOČTU

Stavba: 230 II/110 Sázava most ev.č. 110-008  
 Objekt: SO 301 Přeložka vodovodu  
 Rozpočet: SO 301 Přeložka vodovodu

Poř.č.	Položka	Typ	Název	MJ	Počet MJ	J.cena	Celkem
			PDPS 0=0,000 [A] RDS Překop řeky v korytě 65% 271,7=271,700 [B]  Celkem: A+B=271,700 [C]				
					aktuální množství	271,700	279 851,00
12	13183		HLOUBENÍ JAM ZAPAŽ I NEPAŽ TŘ II výkop jámy pro protlačovací soupravu	M3	454,800	268,36	122 050,13
	ZBV:	04	<i>Přeložka vodovodu - změna technologie</i> PDPS -454,800=- 454,800 [A]  RDS 90% levý břeh - pod nábrežní zdi 133,20=133,200 [B] 30% pravý břeh - ostrov 61,80=61,800 [C] výkop jámy na ostrově u budoucího napojení 5,0*5,0*3,35=83,750 [E] výkop rýhy na ostrově ( ostrov) 20*1,9*2,35=89,300 [F] Celkem: A+B+C+E+F=-86,750 [G]		-86,750		-23 280,23
					aktuální množství	368,050	98 769,90
111	131938	N	HLOUBENÍ JAM ZAPAŽ I NEPAŽ TŘ. III, ODVOZ DO 20KM JC dle OTSKP 2022	M3	0,000	1 720,00	0,00
	ZBV:	04	<i>Přeložka vodovodu - změna technologie</i>		159,000		273 480,00

## POLOŽKY ROZPOČTU

Stavba: 230 II/110 Sázava most ev.č. 110-008  
 Objekt: SO 301 Přeložka vodovodu  
 Rozpočet: SO 301 Přeložka vodovodu

Poř.č.	Položka	Typ	Název	MJ	Počet MJ	J.cena	Celkem
			PDPS 0=0,000 [A]				
			RDS 10% levý břeh pod nábrežní zdi 14,80=14,800 [B] 70% pravý břeh - ostrov 144,20=144,200 [C] Celkem: A+B+C=159,000 [D]				
					aktuální množství	159,000	273 480,00
13	13273		HLOUBENÍ RÝH ŠÍŘ DO 2M PAŽ I NEPAŽ TŘ. I	M3	294,470	189,95	55 934,58
	ZBV:	04	<i>Přeložka vodovodu - změna technologie</i>				
			PDPS -294,47=- 294,470 [A]				
			RDS - sonda na ostrově - geologický průzkum po zahájení stavby 3,7*2,5*1,5=13,875 [B]				
			Celkem: A+B=- 280,595 [C]				
					aktuální množství	13,875	2 635,56
112	17120	N	ULOŽENÍ SYPANINY DO NÁSYPŮ A NA SKLÁDKY BEZ ZHUTNĚNÍ na skládku a meziskládku JC dle SO 101a	M3	0,000	13,25	0,00
	ZBV:	04	<i>Přeložka vodovodu - změna technologie</i>				
					1 945,250		25 774,56

3.6.1.10

## POLOŽKY ROZPOČTU

Stavba: 230 II/110 Sázava most ev.č. 110-008  
 Objekt: SO 301 Přeložka vodovodu  
 Rozpočet: SO 301 Přeložka vodovodu

Poř.č.	Položka	Typ	Název	MJ	Počet MJ	J.cena	Celkem
			PDPS 0=0,000 [A] RDS zemina I.třidy (pol.127738) 1000,20=1 000,200 [B]  zemina II.třidy (pol.127838) 146,3=146,300 [D] (pol.13183) 368,05=368,050 [E]  zemina III.třidy (pol.127938) 271,7=271,700 [G] (pol.131938) 159,0=159,000 [H] Celkem: A+B+D+E+G+H=1 945,250 [I]				
					aktuální množství	1 945,250	25 774,56
113	17180	N	ULOŽENÍ SYPANINY DO NÁSYPŮ Z NAKUPOVANÝCH MATERIÁLŮ JC dle SO 202	M3	0,000	598,00	0,00
	ZBV:	04	<i>Přeložka vodovodu - změna technologie</i> nasypání hráze PDPS 0=0,000 [A] RDS hráz v hlavním korytě 1,30*40,0*6,0*2,60=811,200 [B] provizorní hráz 15,0*4,0*3,15=189,000 [C] Celkem: A+B+C=1 000,200 [D]		1 000,200		598 119,60
					aktuální množství	1 000,200	598 119,60

3.6.1.10

## POLOŽKY ROZPOČTU

Stavba: 230 II/110 Sázava most ev.č. 110-008  
 Objekt: SO 301 Přeložka vodovodu  
 Rozpočet: SO 301 Přeložka vodovodu

Poř.č.	Položka	Typ	Název	MJ	Počet MJ	J.cena	Celkem
14	17411		ZÁSYP JAM A RÝH ZEMINOU SE ZHUTNĚNÍM	M3	665,790	80,62	53 675,99
	ZBV:	04	Přeložka vodovodu - změna technologie PDPS -665,79=- 665,790 [A] RDS zpětný zásyp vytěženým materiálem břehy, koryto, ostrov 861,3-59,32-96-451,6=254,380 [D] Celkem: A+D=- 411,410 [E]		-411,410		-33 167,87
					aktuální množství	254,380	20 508,12
15	17581		OBSYP POTRUBÍ A OBJEKTŮ Z NAKUPOVANÝCH MATERIÁLŮ štěrkopískem	M3	66,730	555,50	37 068,52
	ZBV:	04	Přeložka vodovodu - změna technologie PDPS -66,730=-66,730 [A] RDS břehy, ostrov, překop komunikace 86,3*1,6*0,56=77,325 [C] Celkem: A+C=10,595 [D]		10,595		5 885,52
					aktuální množství	77,325	42 954,04
<b>1</b>			<b>Zemní práce</b>				<b>2 251 196,31</b>

3.6.1.10

## POLOŽKY ROZPOČTU

Stavba:	230 II/110 Sázava most ev.č. 110-008
Objekt:	SO 301 Přeložka vodovodu
Rozpočet:	SO 301 Přeložka vodovodu

Poř.č.	Položka	Typ	Název	MJ	Počet MJ	J.cena	Celkem
2			<b>Základy</b>				
16	23217A		ŠTĚTOVÉ STĚNY BERANĚNÉ Z KOVOVÝCH DÍLCŮ DOČASNĚ (PLOCHA)	M2	391,600	3 257,91	1 275 797,56
			zapažení jámy pro protlačovací soupravu a vyústění protlaku 38,0*8,0+21,9*4,0=391,600 [A]				
	ZBV:	04	Přeložka vodovodu - změna technologie PDPS -391,60=- 391,600 [A] RDS - zajištění náběžní zdi, levý břeh 21,0=21,000 [B] Celkem: A+B=- 370,600 [C]		-370,600		-1 207 381,45
			aktuální množství		21,000		68 416,11
17	237171		VYTAŽENÍ ŠTĚTOVÝCH STĚN Z KOVOVÝCH DÍLCŮ (HMOTNOST)	T	60,698	6 769,82	410 914,53
			391,6*0,155=60,698 [A]				
	ZBV:	04	Přeložka vodovodu - změna technologie PDPS -60,698=-60,698 [A] RDS - zajištění náběžní zdi levý břeh + vytažení původních štětovnic (původní ochrana vodovodu) 11,445=11,445 [B] Celkem: A+B=-49,253 [C]		-49,253		-333 433,94
			aktuální množství		11,445		77 480,59



3.6.1.10

## POLOŽKY ROZPOČTU

Stavba: 230 II/110 Sázava most ev.č. 110-008  
 Objekt: SO 301 Přeložka vodovodu  
 Rozpočet: SO 301 Přeložka vodovodu

Poř.č.	Položka	Typ	Název	MJ	Počet MJ	J.cena	Celkem
114	27512	N	HRANICE PODPĚRNÉ Z DÍLCŮ ŽELEZOBETONOVÝCH zpevnění hráze rovnáninou ze žb. panelů JC dle SO 203	M3	0,000	2 153,53	0,00
	ZBV:	04	<i>Přeložka vodovodu - změna technologie</i> PDPS 0=0,000 [A] RDS zpevnění hráze rovnáninou ze žb. panelů 16*(3,5*1,8*0,2)=20,160 [B] Celkem: A+B=20,160 [C]		20,160		43 415,16
					aktuální množství	20,160	43 415,16
115	28997F	N	OPLÁŠTĚNÍ (ZPEVNĚNÍ) Z GEOTEXILIE DO 600G/M2 JC dle OTSKP 2022	M2	0,000	86,00	0,00
	ZBV:	04	<i>Přeložka vodovodu - změna technologie</i> Aktualizace VV dle AD 100=100,000 [A]		100,000		8 600,00
					aktuální množství	100,000	8 600,00
<b>2</b>			<b>Základy</b>				<b>197 911,86</b>
<b>4</b>			<b>Vodorovné konstrukce</b>				
116	45152	N	PODKLADNÍ A VÝPLŇOVÉ VRSTVY Z KAMENIVA DRCENÉHO JC dle SO 203	M3	0,000	899,00	0,00

3.6.1.10

## POLOŽKY ROZPOČTU

Stavba:	230 II/110 Sázava most ev.č. 110-008
Objekt:	SO 301 Přeložka vodovodu
Rozpočet:	SO 301 Přeložka vodovodu

Poř.č.	Položka	Typ	Název	MJ	Počet MJ	J.cena	Celkem
	ZBV:	04	Přeložka vodovodu - změna technologie PDPS 0=0,000 [A] RDS ŠD 4/16 koryto 40,0*3,0*0,80=96,000 [B] Celkem: A+B=96,000 [C]		96,000		86 304,00
					aktuální množství	96,000	86 304,00
18	45157		PODKLADNÍ A VÝPLŇOVÉ VRSTVY Z KAMENIVA TĚŽENÉHO lože pod potrubí štěrkopiskové	M3	12,000	555,50	6 666,00
	ZBV:	04	Přeložka vodovodu - změna technologie PDPS -12,0=-12,000 [A]		-12,000		-6 666,00
					aktuální množství	0,000	0,00
117	46251	N	ZÁHOZ Z LOMOVÉHO KAMENE JC dle SO 201	M3	0,000	1 424,65	0,00
	ZBV:	04	Přeložka vodovodu - změna technologie		96,000		136 766,40

3.6.1.10

## POLOŽKY ROZPOČTU

Stavba: 230 II/110 Sázava most ev.č. 110-008  
 Objekt: SO 301 Přeložka vodovodu  
 Rozpočet: SO 301 Přeložka vodovodu

Poř.č.	Položka	Typ	Název	MJ	Počet MJ	J.cena	Celkem
			PDPS 0=0,000 [A] RDS těžký kamenný zához - koryto 40,0*4,0*0,60=96,000 [B] Celkem: A+B=96,000 [C]				
			aktuální množství		96,000		136 766,40
19	465511		DLAŽBY Z LOMOVÉHO KAMENE NA SUCHO obnova dlažby svahů koryta řeky 46,0*0,3=13,800 [A]	M3	13,800	9 320,93	128 628,83
	ZBV:	04	Přeložka vodovodu - změna technologie PDPS -13,80=-13,800 [A] RDS opevnění břehů dle požadavku Povodí Vltavy 2*(12,5*6,0*0,5)=75,000 [C] Celkem: A+C=61,200 [D]		61,200		570 440,92
			aktuální množství		75,000		699 069,75
<b>4</b>			<b>Vodorovné konstrukce</b>				<b>922 140,15</b>
<b>5</b>			<b>Komunikace</b>				
20	561431		KAMENIVO ZPEVNĚNÉ CEMENTEM TR. I TL. DO 150MM obnova překopané vozovky 10,0*1,8=18,000 [A]	M2	18,000	197,68	3 558,24

3.6.1.10

## POLOŽKY ROZPOČTU

Stavba: 230 II/110 Sázava most ev.č. 110-008  
 Objekt: SO 301 Přeložka vodovodu  
 Rozpočet: SO 301 Přeložka vodovodu

Poř.č.	Položka	Typ	Název	MJ	Počet MJ	J.cena	Celkem
21	56334		VOZOVKOVÉ VRSTVY ZE ŠTĚRKODRTI TL. DO 200MM podklad obnoveného chodníku	M2	8,400	104,92	881,33
22	56335		VOZOVKOVÉ VRSTVY ZE ŠTĚRKODRTI TL. DO 250MM štěrkodrt' A, tl. 220 mm pro obnovu překopané vozovky 10,0*1,8=18,000 [A]	M2	18,000	129,21	2 325,78
23	567316		VRSTVY PRO OBNOVU A OPRAVY Z RECYKL MATERIÁLU TL DO 50MM ložní vrstva obnoveného chodníku	M2	8,400	29,82	250,49
24	574A31		ASFALTOVÝ BETON PRO OBRUSNÉ VRSTVY ACO 8 TL. 40MM pro obnovu chodníku	M2	8,400	615,82	5 172,89
25	574A34		ASFALTOVÝ BETON PRO OBRUSNÉ VRSTVY ACO 11+, 11S TL. 40MM obnova překopané vozovky 10,2*2,0=20,400 [A]	M2	20,400	615,82	12 562,73
26	574C56		ASFALTOVÝ BETON PRO LOŽNÍ VRSTVY ACL 16+, 16S TL. 60MM obnova překopané vozovky 10,2*2,0=20,400 [A]	M2	20,400	622,67	12 702,47
27	574E46		ASFALTOVÝ BETON PRO PODKLADNÍ VRSTVY ACP 16+, 16S TL. 50MM obnova překopané vozovky 10,2*2,0=20,400 [A]	M2	20,400	622,67	12 702,47
5	<b>Komunikace</b>						<b>50 156,40</b>

3.6.1.10

## POLOŽKY ROZPOČTU

Stavba: 230 II/110 Sázava most ev.č. 110-008  
 Objekt: SO 301 Přeložka vodovodu  
 Rozpočet: SO 301 Přeložka vodovodu

Poř.č.	Položka	Typ	Název	MJ	Počet MJ	J.cena	Celkem
8			<b>Potrubí</b>				
118	85226	1 N	POTRUBÍ Z TRUB LITINOVÝCH TLAKOVÝCH PŘÍRUBOVÝCH DN DO 80MM	KS	0,000	2 730,00	0,00
			JC dle OTSKP 2022 - aktualizace VV od AD				
			litinový odbočkový T kus 80/80 1ks, litinové koleno přírubové patkové N 80-90° 7ks příruba točivá X 80 2ks, litinová trouba přírubová DN 80 - dl. 0,2 m 6ks, litinová trouba přírubová DN 80 - dl. 0,4 m 1ks, litinová trouba přírubová DN 80 - dl. 1,0 m 8ks, redukce přírubová 4ks				
	ZBV:	04	<i>Přeložka vodovodu - změna technologie</i>		29,000		79 170,00
			PDPS 0=0,000 [A] RDS - aktualizace VV od AD 29,0=29,000 [B] Celkem: A+B=29,000 [C]				
			aktuální množství		29,000		79 170,00
29	85227	1	POTRUBÍ Z TRUB LITINOVÝCH TLAKOVÝCH PŘÍRUBOVÝCH DN DO 100MM	KS	1,000	2 882,42	2 882,42
			litinový odbočkový T kus 100/100				
	ZBV:	04	<i>Přeložka vodovodu - změna technologie</i>		-1,000		-2 882,42
			PDPS -1=-1,000 [A] Aktualizace VV dle AD 0=0,000 [B] Celkem: A+B=-1,000 [C]				

3.6.1.10

## POLOŽKY ROZPOČTU

Stavba: 230 II/110 Sázava most ev.č. 110-008  
 Objekt: SO 301 Přeložka vodovodu  
 Rozpočet: SO 301 Přeložka vodovodu

Poř.č.	Položka	Typ	Název	MJ	Počet MJ	J.cena	Celkem
					aktuální množství	0,00	0,00
30	85227	2	POTRUBÍ Z TRUB LITINOVÝCH TLAKOVÝCH PŘÍRUBOVÝCH DN DO 100MM litinové koleno přírubové patkové N 100-90°	KS	2,000	2 882,42	5 764,84
	ZBV:	04	Přeložka vodovodu - změna technologie PDPS -2=-2,000 [A]  Aktualizace VV dle AD 0=0,000 [B] Celkem: A+B=-2,000 [C]		-2,000		-5 764,84
					aktuální množství	0,000	0,00
31	85227	3	POTRUBÍ Z TRUB LITINOVÝCH TLAKOVÝCH PŘÍRUBOVÝCH DN DO 100MM litinové koleno přírubové KP 100-90°	KS	1,000	2 882,42	2 882,42
	ZBV:	04	Přeložka vodovodu - změna technologie PDPS -1=-1,000 [A] Aktualizace VV dle AD 0=0,000 [B] Celkem: A+B=-1,000 [C]		-1,000		-2 882,42
					aktuální množství	0,000	0,00

## POLOŽKY ROZPOČTU

Stavba:	230 II/110 Sázava most ev.č. 110-008
Objekt:	SO 301 Přeložka vodovodu
Rozpočet:	SO 301 Přeložka vodovodu

Poř.č.	Položka	Typ	Název	MJ	Počet MJ	J.cena	Celkem
32	85227	4	POTRUBÍ Z TRUB LITINOVÝCH TLAKOVÝCH PŘÍRUBOVÝCH DN DO 100MM příruba točivá X 100	KS	3,000	2 882,42	8 647,26
	ZBV:	04	<i>Přeložka vodovodu - změna technologie</i> PDPS -3=-3,000 [A] Aktualizace VV dle AD 0=0,000 [B] Celkem: A+B=-3,000 [C]		-3,000		-8 647,26
			aktuální množství		0,000		0,00
33	85227	5	POTRUBÍ Z TRUB LITINOVÝCH TLAKOVÝCH PŘÍRUBOVÝCH DN DO 100MM litinová trouba přírubová DN 100 - dl. 0,2 m	KS	2,000	2 882,42	5 764,84
	ZBV:	04	<i>Přeložka vodovodu - změna technologie</i> PDPS -2=-2,000 [A] Aktualizace VV dle AD 0=0,000 [B] Celkem: A+B=-2,000 [C]		-2,000		-5 764,84
			aktuální množství		0,000		0,00
28	85227		POTRUBÍ Z TRUB LITINOVÝCH TLAKOVÝCH PŘÍRUBOVÝCH DN DO 100MM	KS	1,000	2 882,42	2 882,42

3.6.1.10

## POLOŽKY ROZPOČTU

Stavba: 230 II/110 Sázava most ev.č. 110-008  
 Objekt: SO 301 Přeložka vodovodu  
 Rozpočet: SO 301 Přeložka vodovodu

Poř.č.	Položka	Typ	Název	MJ	Počet MJ	J.cena	Celkem
	ZBV:	04	Přeložka vodovodu - změna technologie PDPS -1=-1,000 [A] Aktualizace VV od AD 0=0,000 [B] Celkem: A+B=-1,000 [C]		-1,000		-2 882,42
					aktuální množství	0,000	0,00
119	85227	7 N	POTRUBÍ Z TRUB LITINOVÝCH TLAKOVÝCH PŘÍRUBOVÝCH DN DO 100MM JC dle SO 301 - aktualizace VV od AD trouba litinová přírubová FF 100, redukce přírubová 80/100	M	0,000	2 882,42	0,00
	ZBV:	04	Přeložka vodovodu - změna technologie PDPS 0=0,000 [A] Aktualizace VV od AD 2=2,000 [B] Celkem: A+B=2,000 [C]		2,000		5 764,84
					aktuální množství	2,000	5 764,84
34	85233	1	POTRUBÍ Z TRUB LITINOVÝCH TLAKOVÝCH PŘÍRUBOVÝCH DN DO 150MM litinový odbočkový T kus 150/80	KS	4,000	4 362,28	17 449,12
	ZBV:						



3.6.1.10

## POLOŽKY ROZPOČTU

Stavba: 230 II/110 Sázava most ev.č. 110-008  
 Objekt: SO 301 Přeložka vodovodu  
 Rozpočet: SO 301 Přeložka vodovodu

Poř.č.	Položka	Typ	Název	MJ	Počet MJ	J.cena	Celkem
	04		<i>Přeložka vodovodu - změna technologie</i> PDPS -4=4,000 [A] Aktualizace VV dle AD 5 ks + RDS 1ks 6=6,000 [B] Celkem: A+B=2,000 [C]		2,000		8 724,56
					aktuální množství	6,000	26 173,68
35	85233	2	POTRUBÍ Z TRUB LITINOVÝCH TLAKOVÝCH PŘÍRUBOVÝCH DN DO 150MM litinový odbočkový T kus 150/100	KS	2,000	4 362,28	8 724,56
36	85233	3	POTRUBÍ Z TRUB LITINOVÝCH TLAKOVÝCH PŘÍRUBOVÝCH DN DO 150MM příruba točivá X 150	KS	8,000	4 362,28	34 898,24
ZBV:	04		<i>Přeložka vodovodu - změna technologie</i> PDPS -8=8,000 [A] RDS - aktualizace VV od AD 10=10,000 [B] Celkem: A+B=2,000 [C]		2,000		8 724,56
					aktuální množství	10,000	43 622,80
120	85233	4 N	POTRUBÍ Z TRUB LITINOVÝCH TLAKOVÝCH PŘÍRUBOVÝCH DN DO 150MM JC dle SO 301	M	0,000	4 362,28	0,00

3.6.1.10

## POLOŽKY ROZPOČTU

Stavba: 230 II/110 Sázava most ev.č. 110-008  
 Objekt: SO 301 Přeložka vodovodu  
 Rozpočet: SO 301 Přeložka vodovodu

Poř.č.	Položka	Typ	Název	MJ	Počet MJ	J.cena	Celkem
			litinový odbočkový T kus 150/150				
	ZBV:	04	Přeložka vodovodu - změna technologie PDPS 0=0,000 [A]  Aktualizace VV dle AD 2=2,000 [B] Celkem: A+B=2,000 [C]		2,000		8 724,56
					aktuální množství	2,000	8 724,56
121	85233	6 N	POTRUBÍ Z TRUB LITINOVÝCH TLAKOVÝCH PŘÍRUBOVÝCH DN DO 150MM  JC dle SO 301 - aktualizace VV od AD litinová trouba přírubová DN 150 - dl. 0,5 m 1ks, litinová trouba přírubová DN 150 - dl. 1,0 m 6ks	KS	0,000	4 362,28	0,00
	ZBV:	04	Přeložka vodovodu - změna technologie Aktualizace VV dle AD 7=7,000 [A]		7,000		30 535,96
					aktuální množství	7,000	30 535,96
122	85233	7 N	POTRUBÍ Z TRUB LITINOVÝCH TLAKOVÝCH PŘÍRUBOVÝCH DN DO 150MM  JC dle SO 301 - aktualizace VV od AD redukce přírubová 150/50	KS	0,000	4 362,28	0,00

3.6.1.10

## POLOŽKY ROZPOČTU

Stavba: 230 II/110 Sázava most ev.č. 110-008  
 Objekt: SO 301 Přeložka vodovodu  
 Rozpočet: SO 301 Přeložka vodovodu

Poř.č.	Položka	Typ	Název	MJ	Počet MJ	J.cena	Celkem
	ZBV:	04	Přeložka vodovodu - změna technologie PDPS 0=0,000 [B]  Aktualizace VV dle AD 1,0=1,000 [A] Celkem: B+A=1,000 [C]		1,000		4 362,28
					aktuální množství	1,000	4 362,28
123	85233	8 N	POTRUBÍ Z TRUB LITINOVÝCH TLAKOVÝCH PŘÍRUBOVÝCH DN DO 150MM JC dle SO 301- aktualizace VV od AD koleno D 160 - 300	KS	0,000	4 362,28	0,00
	ZBV:	04	Přeložka vodovodu - změna technologie PDPS 0=0,000 [B] Aktualizace VV dle AD 18,0=18,000 [A]		18,000		78 521,04
					aktuální množství	18,000	78 521,04
124	85233	9 N	POTRUBÍ Z TRUB LITINOVÝCH TLAKOVÝCH PŘÍRUBOVÝCH DN DO 150MM JC dle SO 301 - aktualizace VV od AD litinové koleno přírubové patkové N 80-900	KS	0,000	4 362,28	0,00

3.6.1.10

## POLOŽKY ROZPOČTU

Stavba: 230 II/110 Sázava most ev.č. 110-008  
 Objekt: SO 301 Přeložka vodovodu  
 Rozpočet: SO 301 Přeložka vodovodu

Poř.č.	Položka	Typ	Název	MJ	Počet MJ	J.cena	Celkem
	ZBV:	04	Přeložka vodovodu - změna technologie Aktualizace VV dle AD 7=7,000 [A]		7,000		30 535,96
					aktuální množství	7,000	30 535,96
37	87327		POTRUBÍ Z TRUB PLASTOVÝCH TLAKOVÝCH SVAŘOVANÝCH DN DO 100MM PE potrubí 110/10 SDR 11 včetně PE kolena D 110 - 30°	M	6,000	269,47	1 616,82
	ZBV:	04	Přeložka vodovodu - změna technologie PDPS -6=-6,000 [A]  Aktualizace VV dle AD 0=0,000 [B] Celkem: A+B=-6,000 [C]		-6,000		-1 616,82
					aktuální množství	0,000	0,00
38	87327	1	POTRUBÍ Z TRUB PLASTOVÝCH TLAKOVÝCH SVAŘOVANÝCH DN DO 100MM PE lemový nákrůžek D 110	KS	3,000	269,47	808,41
	ZBV:	04	Přeložka vodovodu - změna technologie		-3,000		-808,41

## POLOŽKY ROZPOČTU

Stavba: 230 II/110 Sázava most ev.č. 110-008  
 Objekt: SO 301 Přeložka vodovodu  
 Rozpočet: SO 301 Přeložka vodovodu

Poř.č.	Položka	Typ	Název	MJ	Počet MJ	J.cena	Celkem
			PDPS -3=-3,000 [A]  Aktualizace VV dle AD 0=0,000 [B] Celkem: A+B=-3,000 [C]				
			aktuální množství		0,000		0,00
125	87327	N	POTRUBÍ Z TRUB PLASTOVÝCH TLAKOVÝCH SVAŘOVANÝCH DN DO 100MM  JC dle SO 301 potrubí PE 90/8,2, SDR 11 3,0m, PE lemový nákrůžek D 90 2ks, PE koleno D 90 - 300 1ks	M	0,000	269,47	0,00
	ZBV:	04	Přeložka vodovodu - změna technologie Aktualizace VV dle AD 3,0=3,000 [A]		3,000		808,41
			aktuální množství		3,000		808,41
39	87333		POTRUBÍ Z TRUB PLASTOVÝCH TLAKOVÝCH SVAŘOVANÝCH DN DO 150MM  PE potrubí 160/14,6 SDR 11 včetně PE kolen D 160 - 30°, PE kolen D 160 - 60° a PE nátrubku 160	M	65,000	428,50	27 852,50
	ZBV:	04	Přeložka vodovodu - změna technologie		121,000		51 848,50

3.6.1.10

## POLOŽKY ROZPOČTU

Stavba: 230 II/110 Sázava most ev.č. 110-008  
 Objekt: SO 301 Přeložka vodovodu  
 Rozpočet: SO 301 Přeložka vodovodu

Poř.č.	Položka	Typ	Název	MJ	Počet MJ	J.cena	Celkem
			PDPS -65,0=-65,000 [A] RDS 186=186,000 [B] Celkem: A+B=121,000 [C]				
			aktuální množství		186,000		79 701,00
40	87333	1	POTRUBÍ Z TRUB PLASTOVÝCH TLAKOVÝCH SVAŘOVANÝCH DN DO 150MM PE lemový nákrůžek D 160	KS	8,000	428,50	3 428,00
	ZBV:	04	Přeložka vodovodu - změna technologie PDPS -8=-8,000 [A] Aktualizace VV dle AD 40=40,000 [B] Celkem: A+B=32,000 [C]		32,000		13 712,00
			aktuální množství		40,000		17 140,00
41	87333	2	POTRUBÍ Z TRUB PLASTOVÝCH TLAKOVÝCH SVAŘOVANÝCH DN DO 150MM propoj na stávající vodovod	KS	4,000	428,50	1 714,00
126	87333	3 N	POTRUBÍ Z TRUB PLASTOVÝCH TLAKOVÝCH SVAŘOVANÝCH DN DO 150MM JC dle SO 301 - aktualizace VV dle AD PE nátrubek 160	KS	0,000	428,50	0,00

3.6.1.10

## POLOŽKY ROZPOČTU

Stavba:	230 II/110 Sázava most ev.č. 110-008
Objekt:	SO 301 Přeložka vodovodu
Rozpočet:	SO 301 Přeložka vodovodu

Poř.č.	Položka	Typ	Název	MJ	Počet MJ	J.cena	Celkem
	ZBV:	04	Přeložka vodovodu - změna technologie Aktualizace VV dle AD 2=2,000 [A]		2,000		857,00
					aktuální množství	2,000	857,00
127	87333	4 N	POTRUBÍ Z TRUB PLASTOVÝCH TLAKOVÝCH SVAŘOVANÝCH DN DO 150MM JC dle SO 301 - aktualizace VV od AD přírubová tvarovka s hladkým koncem F 150	M	0,000	428,50	0,00
	ZBV:	04	Přeložka vodovodu - změna technologie Aktualizace VV dle AD 10=10,000 [A]		10,000		4 285,00
					aktuální množství	10,000	4 285,00
42	873333		POTRUBÍ Z TRUB PLAST TLAK SVAŘ DN DO 150MM BEZVÝKOPOVOU TECHNOLOGIÍ PE potrubí 160/14,6 SDR 11 prováděné bezvýkopovou technologií, bude prováděno podvrtem pod hladinou Sázavy. Dle inženýrskogeologického průzkumu bude podvrť prováděn na rozhraní vrstev navětralého amfibolitu a zdravého amfibolitu, mírně rozpukaného. Jde tedy o velmi pevnou a odolnou horninu.	M	105,000	5 500,00	577 500,00
	ZBV:	04	Přeložka vodovodu - změna technologie		-105,000		-577 500,00

3.6.1.10

## POLOŽKY ROZPOČTU

Stavba: 230 II/110 Sázava most ev.č. 110-008  
 Objekt: SO 301 Přeložka vodovodu  
 Rozpočet: SO 301 Přeložka vodovodu

Poř.č.	Položka	Typ	Název	MJ	Počet MJ	J.cena	Celkem
			PDPS -105,0=- 105,000 [A] RDS - změna technologie 0=0,000 [B] Celkem: A+B=- 105,000 [C]				
					aktuální množství	0,000	0,00
128	891115	N	ŠOUPÁTKA DN DO 50MM JC dle OTSKP 2022 - aktualizace VV od AD dodatečný požadavek na výrobce armatury od správce vodovodu VHS šoupě vodárenské DN 50 PN 16 přírubové	KUS	0,000	5 080,00	0,00
	ZBV:	04	<i>Přeložka vodovodu - změna technologie</i> Aktualizace VV dle AD 4,0=4,000 [A]		4,000		20 320,00
					aktuální množství	4,000	20 320,00
129	891126	N	ŠOUPÁTKA DN DO 80MM JC dle OTSKP 2022 - aktualizace VV od AD dodatečný požadavek na výrobce armatury (HAWLE) od správce vodovodu VHS šoupě vodárenské DN 80 PN 16 přírubové	KUS	0,000	6 980,00	0,00
	ZBV:	04	<i>Přeložka vodovodu - změna technologie</i> Aktualizace VV dle AD 2=2,000 [A]		2,000		13 960,00



## POLOŽKY ROZPOČTU

Stavba:	230 II/110 Sázava most ev.č. 110-008
Objekt:	SO 301 Přeložka vodovodu
Rozpočet:	SO 301 Přeložka vodovodu

Poř.č.	Položka	Typ	Název	MJ	Počet MJ	J.cena	Celkem
					aktuální množství		13 960,00
43	891127		ŠOUPÁTKA DN DO 100MM šoupě vodárenské DN 100 PN 16 přírubové	KUS	2,000	7 620,19	15 240,38
	ZBV:	04	<i>Přeložka vodovodu - změna technologie</i> PDPS -2=-2,000 [A] Aktualizace VV dle AD 0=0,000 [B] Celkem: A+B=-2,000 [C]		-2,000		-15 240,38
					aktuální množství	0,000	0,00
130	891215	N R	VENTILY DN DO 50MM JC dle kalkuace - aktualizace VV dle AD dodatečný požadavek na typ a výrobce armatury (HAWLE) od správce vodovodu VHS Souprava zavzdušňovací a odvzdušňovací ventil DN 50	KUS	0,000	45 500,90	0,00
	ZBV:	04	<i>Přeložka vodovodu - změna technologie</i> Aktualizace VV dle AD 4,0=4,000 [A]		4,000		182 003,60
					aktuální množství	4,000	182 003,60

3.6.1.10

## POLOŽKY ROZPOČTU

Stavba: 230 II/110 Sázava most ev.č. 110-008  
 Objekt: SO 301 Přeložka vodovodu  
 Rozpočet: SO 301 Přeložka vodovodu

Poř.č.	Položka	Typ	Název	MJ	Počet MJ	J.cena	Celkem
44	891226		VENTILY DN DO 80MM odvzdušňovací ventil DN 80	KUS	4,000	3 346,26	13 385,04
	ZBV:	04	<i>Přeložka vodovodu - změna technologie</i> PDPS -4,0=-4,000 [B]  Aktualizace VV dle AD 0=0,000 [A] Celkem: B+A=-4,000 [C]		-4,000		-13 385,04
					aktuální množství	0,000	0,00
45	891627		KLAPKY DN DO 100MM koncová ( žabí ) klapka DN 100	KUS	1,000	5 223,70	5 223,70
131	891926	N	ZEMNÍ SOUPRAVY DN DO 80MM S POKLOPEM JC dle OTSKP 2022  dodatečný požadavek na výrobce armatury (HAWLE) od správce vodovodu VHS	KUS	0,000	2 040,00	0,00
	ZBV:	04	<i>Přeložka vodovodu - změna technologie</i> PDPS 0=0,000 [A] Aktualizace VV dle AD 2=2,000 [B] Celkem: A+B=2,000 [C]		2,000		4 080,00
					aktuální množství	2,000	4 080,00

3.6.1.10

## POLOŽKY ROZPOČTU

Stavba: 230 II/110 Sázava most ev.č. 110-008  
 Objekt: SO 301 Přeložka vodovodu  
 Rozpočet: SO 301 Přeložka vodovodu

Poř.č.	Položka	Typ	Název	MJ	Počet MJ	J.cena	Celkem
46	891927		ZEMNÍ SOUPRAVY DN DO 100MM S POKLOPEM zemní souprava šoupátková pro Š 100 s poklopem	KUS	2,000	1 888,48	3 776,96
	ZBV:	04	Přeložka vodovodu - změna technologie PDPS -2=-2,000 [A] Aktualizace VV dle AD 0=0,000 [B] Celkem: A+B=-2,000 [C]		-2,000		-3 776,96
					aktuální množství	0,000	0,00
47	891927	1	ZEMNÍ SOUPRAVY DN DO 100MM S POKLOPEM prodloužení ovládání o cca 2,0m	KUS	2,000	1 888,48	3 776,96
	ZBV:	04	Přeložka vodovodu - změna technologie PDPS -2=-2,000 [A] Aktualizace VV dle AD 0=0,000 [B] Celkem: A+B=-2,000 [C]		-2,000		-3 776,96
					aktuální množství	0,000	0,00
48	893112		ŠACHTY ARMATUR Z BETON DÍLCŮ PŮDORYS PLOCHY DO 2,5M2 vzdušňiková šachta 160/100 prefabrikovaná	KUS	1,000	32 026,90	32 026,90
	ZBV:						

3.6.1.10

## POLOŽKY ROZPOČTU

Stavba:	230 II/110 Sázava most ev.č. 110-008
Objekt:	SO 301 Přeložka vodovodu
Rozpočet:	SO 301 Přeložka vodovodu

Poř.č.	Položka	Typ	Název	MJ	Počet MJ	J.cena	Celkem
		04	Přeložka vodovodu - změna technologie PDPS -1=1,000 [A]		-1,000		-32 026,90
			aktuální množství		0,000		0,00
49	89913		KRYCÍ HRNCE SAMOSTATNÉ poklop šoupátkový DN 80	KUS	2,000	1 042,53	2 085,06
	ZBV:	04	Přeložka vodovodu - změna technologie PDPS -2=-2,000 [A] RDS 6=6,000 [B] Celkem: A+B=4,000 [C]		4,000		4 170,12
			aktuální množství		6,000		6 255,18
50	89914		ŠACHTOVÉ BETONOVÉ SKRUŽE SAMOSTATNÉ skruž betonová DN 1000/500 k ochraně orientační tyče	KUS	2,000	2 065,18	4 130,36
132	89916	N	BETONOVÉ DOPLŇKY TRUB VEDENÍ výústní objekt betonový poro odkalení potrubí	KUS	0,000	3 730,00	0,00
	ZBV:	04	Přeložka vodovodu - změna technologie RDS - aktualizován VV dle AD 1=1,000 [A]		1,000		3 730,00

3.6.1.10

## POLOŽKY ROZPOČTU

Stavba: 230 II/110 Sázava most ev.č. 110-008  
 Objekt: SO 301 Přeložka vodovodu  
 Rozpočet: SO 301 Přeložka vodovodu

Poř.č.	Položka	Typ	Název	MJ	Počet MJ	J.cena	Celkem
					aktuální množství	1,000	3 730,00
51	899308		DOPLŇKY NA POTRUBÍ - SIGNALIZAČ VODIČ Y 2,5 mm2	M	75,000	18,77	1 407,75
	ZBV:	04	Přeložka vodovodu - změna technologie PDPS -75,0=-75,000 [A] RDS 186,0=186,000 [B] 14=14,000 [D] Celkem: A+B+D=125,000 [E]		125,000		2 346,25
					aktuální množství	200,000	3 754,00
52	899309		DOPLŇKY NA POTRUBÍ - VÝSTRAŽNÁ FÓLIE šířka 400 mm	M	100,000	18,77	1 877,00
53	899631		TLAKOVÉ ZKOUŠKY POTRUBÍ DN DO 150MM	M	170,000	85,04	14 456,80
	ZBV:	04	Přeložka vodovodu - změna technologie PDPS -170,0=- 170,000 [A]  RDS zápis o tlakové zkoušce 460,0 =460,000 [B] Celkem: A+B=290,000 [C]		290,000		24 661,60
					aktuální množství	460,000	39 118,40

3.6.1.10

## POLOŽKY ROZPOČTU

Stavba:	230 II/110 Sázava most ev.č. 110-008
Objekt:	SO 301 Přeložka vodovodu
Rozpočet:	SO 301 Přeložka vodovodu

Poř.č.	Položka	Typ	Název	MJ	Počet MJ	J.cena	Celkem
54	89973		PROPLACH A DEZINFEKCE VODOVODNÍHO POTRUBÍ DN DO 150MM	M	170,000	97,19	16 522,30
	ZBV:	04	Přeložka vodovodu - změna technologie PDPS -170,0=- 170,000 [A] RDS 2*160=320,000 [B] Celkem: A+B=150,000 [C]		150,000		14 578,50
			aktuální množství		320,000		31 100,80
<b>8</b>		<b>Potrubí</b>					<b>736 194,13</b>
<b>9</b>		<b>Ostatní konstrukce a práce</b>					
136	911CA1	N	SVODIDLO BETON, ÚROVEŇ ZADRŽ N2 VÝŠ 0,8M - DODÁVKA A MONTÁŽ  Betonová svodidla u provizorní přejezdová konstrukce JC dle OTSKP 2022	M	0,000	5 950,00	0,00
	ZBV:	04	Přeložka vodovodu - změna technologie betonová svodidla u překopu komunikace 14=14,000 [A]		14,000		83 300,00
			aktuální množství		14,000		83 300,00
137	911CA2	N	SVODIDLO BETON, ÚROVEŇ ZADRŽ N2 VÝŠ 0,8M - MONTÁŽ S PŘESUNEM (BEZ DODÁVKY)	M	0,000	680,00	0,00

3.6.1.10

## POLOŽKY ROZPOČTU

Stavba: 230 II/110 Sázava most ev.č. 110-008  
 Objekt: SO 301 Přeložka vodovodu  
 Rozpočet: SO 301 Přeložka vodovodu

Poř.č.	Položka	Typ	Název	MJ	Počet MJ	J.cena	Celkem
			Betonová svodidla u provizorní přejezdová konstrukce JC dle OTSKP 2022				
	ZBV:	04	Přeložka vodovodu - změna technologie přesun svodidel během výkopu 2*14=28,000 [A]		28,000		19 040,00
			aktuální množství		28,000		19 040,00
138	911CA3	N	SVODIDLO BETON, ÚROVEŇ ZADRŽ N2 VÝŠ 0,8M - DEMONTÁŽ S PŘESUNEM Betonová svodidla u provizorní přejezdová konstrukce JC dle OTSKP 2022	M	0,000	730,00	0,00
	ZBV:	04	Přeložka vodovodu - změna technologie 14=14,000 [A]		14,000		10 220,00
			aktuální množství		14,000		10 220,00
140	911CA9	N	SVODIDLO BETON, ÚROVEŇ ZADRŽ N2 VÝŠ 0,8M - NÁJEM Betonová svodidla u provizorní přejezdová konstrukce JC dle OTSKP 2022	MDEN	0,000	10,20	0,00
	ZBV:	04	Přeložka vodovodu - změna technologie od 4.8.2022 do 5.9.2022 14*32=448,000 [A]		448,000		4 569,60

3.6.1.10

## POLOŽKY ROZPOČTU

Stavba: 230 II/110 Sázava most ev.č. 110-008  
 Objekt: SO 301 Přeložka vodovodu  
 Rozpočet: SO 301 Přeložka vodovodu

Poř.č.	Položka	Typ	Název	MJ	Počet MJ	J.cena	Celkem
			aktuální množství		448,000		4 569,60
55	914B21		OZNAČ STAVÍTEK V KANALIZACI OCEL S FÓLÍÍ TŘ. I DODÁVKA A MONTÁŽ orientační tabulka na tyč v lomovém bodě	KUS	2,000	2 186,66	4 373,32
56	917424		CHODNÍKOVÉ OBRUBY Z KAMENNÝCH OBRUBNÍKŮ ŠÍŘ 150MM zpětné osazení vybouraných obrub	M	4,000	1 779,15	7 116,60
57	919111		ŘEZÁNÍ ASFALTOVÉHO KRYTU VOZOVEK TL DO 50MM pro přechod vozovky 2*10,2*2*2,0=81,600 [A]	M	81,600	93,87	7 659,79
133	93650	N	DROBNÉ DOPLŇK KONSTR KOVOVÉ Konstrukce pro osazení vodovodu do koryta JC dle OTSKP 2022	KG	0,000	94,00	0,00
ZBV:	04		Přeložka vodovodu - změna technologie PDPS 0=0,000 [A] dle RDS 4587,94=4 587,940 [B] Celkem: A+B=4 587,940 [C]		4 587,940		431 266,36
			aktuální množství		4 587,940		431 266,36
58	93658		OCHRANNÉ TYČOVÉ ZNAKY - ORIENTAČNÍ SLOUPKY	KUS	2,000	1 656,56	3 313,12
ZBV:							



## POLOŽKY ROZPOČTU

Stavba: 230 II/110 Sázava most ev.č. 110-008  
 Objekt: SO 301 Přeložka vodovodu  
 Rozpočet: SO 301 Přeložka vodovodu

Poř.č.	Položka	Typ	Název	MJ	Počet MJ	J.cena	Celkem
	04		Přeložka vodovodu - změna technologie PDPS -2,0=-2,000 [C]  RDS 4,0=4,000 [B]  Celkem: C+B=2,000 [D]		2,000		3 313,12
					aktuální množství	4,000	6 626,24
134	96611	N	BOURÁNÍ KONSTRUKCÍ Z BETONOVÝCH DÍLCŮ rozebrání žb. panelové rovnániny zpevňující hráz JC dle SO 203	M3	0,000	1 225,86	0,00
	ZBV:	04	Přeložka vodovodu - změna technologie PDPS 0=0,000 [A] RDS 16*(3,5*1,8*0,2)=20,160 [B] Celkem: A+B=20,160 [C]		20,160		24 713,34
					aktuální množství	20,160	24 713,34
59	966156		BOURÁNÍ KONSTRUKCÍ Z PROST BETONU S ODVOZEM DO 12KM	M3	10,000	2 647,98	26 479,80
135	966168	N	BOURÁNÍ KONSTRUKCÍ ZE ŽELEZOBETONU S ODVOZEM DO 20KM JC dle SO 203	M3	0,000	2 705,72	0,00
	ZBV:	04	Přeložka vodovodu - změna technologie		28,204		76 312,13

3.6.1.10

## POLOŽKY ROZPOČTU

Stavba: 230 II/110 Sázava most ev.č. 110-008  
 Objekt: SO 301 Přeložka vodovodu  
 Rozpočet: SO 301 Přeložka vodovodu

Poř.č.	Položka	Typ	Název	MJ	Počet MJ	J.cena	Celkem
			PDPS bourání žlb kcí ve výkopu 20,0=20,000 [A] odbourání části nábrežní zidky 3,20*2,50*0,7=5,600 [B] (1,2*1,78*1,5)-0,6=2,604 [D] Celkem: A+B+D=28,204 [E]				
			aktuální množství		28,204		76 312,13
60	969133		VYBOURÁNÍ POTRUBÍ DN DO 150MM VODOVODNÍCH demontáž stávajícího PE potrubí zavěšeného na mostě včetně izolace	M	180,000	569,86	102 574,80
61	969133	1	VYBOURÁNÍ POTRUBÍ DN DO 150MM VODOVODNÍCH demontáž stávajícího PE potrubí v zemi	M	24,000	569,86	13 676,64
139	99111.R	N.	Montáž nebo demontáž normé stěny Požadavek Povodí Vltavy zapracován v Tepř. JC dle přiložené kalkulace	KPL	0,000	8 832,86	0,00
	ZBV:	04	Přeložka vodovodu - změna technologie 10 x přemístění (vždy montáž a demontáž) 2*10=20,000 [A]		20,000		176 657,20
			aktuální množství		20,000		176 657,20
141	99112.R	N.	Dodávka normé stěny Požadavek Povodí Vltavy zapracován v Tepř. JC dle přiložené kalkulace	KPL	0,000	176 295,00	0,00

## POLOŽKY ROZPOČTU

Stavba: 230 II/110 Sázava most ev.č. 110-008  
Objekt: SO 301 Přeložka vodovodu  
Rozpočet: SO 301 Přeložka vodovodu

Poř.č.	Položka	Typ	Název	MJ	Počet MJ	J.cena	Celkem
	ZBV:						
		04	Přeložka vodovodu - změna technologie 1,0=1,000 [A]		1,000		176 295,00
				aktuální množství	1,000		176 295,00
9			Ostatní konstrukce a práce				1 170 880,82
<b>Celkem:</b>							<b>6 585 144,29</b>

**Krajská správa a údržba silnic  
Středočeského kraje,  
příspěvková organizace**  
Ing. Martin Staněk  
Zborovská 81/11  
150 00 Praha 5, Smíchov

V Praze dne 25.03.2024

**Věc:**

**Oznámení o změně č. 9 na akci II/110 Sázava most ev. č. 110-008**

SO 001 – Příprava území  
SO 002 – Demolice stávajícího mostu  
SO 101 – Komunikace  
SO 102 – Dopravně inženýrská opatření  
SO 201 – Most přes Sázavu  
SO 202 – Provizorní most přes Sázavu  
SO 301 – Přeložka vodovodu  
SO 451 – Přeložka veřejného osvětlení  
SO 452 – Provizorní přeložka veřejného osvětlení  
SO 801 – Rekultivace dočasných záborů

Vážený pane Ing. Staňku,

dovolujeme si Vám zaslat oznámení č. 9 o změnách vzniklých při provádění výše jmenované stavby.

**I. ZBV 13 SO 001 – Příprava území**

Do objektu byly doplněny náklady na zařízení staveniště z důvodu prodloužení termínu o zimní technologickou přestávku. Dále jsou v tomto ZBV obsaženy méněpráce z důvodu menšího počtu přesázených stromů.

**II. ZBV 14 SO 002 – Demolice stávajícího mostu**

Upřesnění výměry frézování asfaltového krytu vozovek dle skutečnosti.

### **III. ZBV 15 SO 101 - Komunikace**

Na základě dopracování PDPS do stupně RDS došlo k upřesnění vodorovného dopravního značení. Dále došlo k upřesnění pokládky asfaltové vozovky dle skutečnosti a výškové úpravě poklopů a hrnců dle požadavku investora.

### **IV. ZBV 16 SO 102 – Dopravně inženýrská opatření**

Změna se týká úpravy uložení stávajících kabelu od fa. CETIN, který z důvodu vybudování provizorního mostu nesplňoval požadované podmínky a ochranné pásmo dané sítě.

### **V. ZBV 17 SO 102 – Dopravně inženýrská opatření**

Tento objekt doznal většího počtu změn ohledně DIO, ke kterým došlo na základě dopracování PDPS do stupně RDS a na základě skutečností zjištěných při provádění prací.

### **VI. ZBV 18 SO 201 – Most přes Sázavu**

Tento objekt doznal většího počtu změn, ke kterým došlo na základě dopracování PDPS do stupně RDS a na základě skutečností zjištěných při provádění prací.

### **VII. ZBV 19 SO 202 – Provizorní most přes Sázavu**

Do objektu byly doplněny náklady na prodloužení pronájmu provizorního mostu z důvodu prodloužení termínu o zimní technologickou přestávku. Dále se týká úpravy průměru a počtu chrániček v římsách nového mostu.

### **VIII. ZBV 20 SO 301 – Přeložka vodovodu**

Na základě požadavku stavebního úřadu došlo k dopracování geometrického plánu a DSPS.

### **IX. ZBV 21 SO 451 – Přeložka veřejného osvětlení**

Na základě požadavku investora došlo k dopracování DSPS.

### **X. ZBV 22 SO 452 – Provizorní přeložka veřejného osvětlení**

Změna se týká odlišné skladby vozovky při překopu silnice, než bylo očekáváno.

### **XI. ZBV 23 SO 801 – Rekultivace dočasných záborů**

V tomto ZBV jsou pouze méněpráce = nebyla prováděna výsadba keřů a stromů. Dále nedošlo ke zpětnému přemístění stánku zpět na původní místo a k znovuzapojení elektrické přípojky ke stánku.

**Předpokládaná změna ceny na základě ZBV 13 až ZBV 23:**

méněpráce	- 3 081,8 tis. Kč
vícepráce	+ 3 758,3 tis. Kč
<b>Celkem bez DPH</b>	<b>+ 676,7 tis. Kč</b>
<b>Celkem vč. DPH</b>	<b>+ 818,8 tis. Kč vč. DPH</b>

S pozdravem

**Jan Čikara**  
vedoucí oblasti

Společnost T.A.Q. s.r.o.  
Fetrovská 1002/59  
160 00 Praha 6  
mobil: [redacted]  
email: [redacted]

## Kalkulace nové položky

Položka **02945.N.**

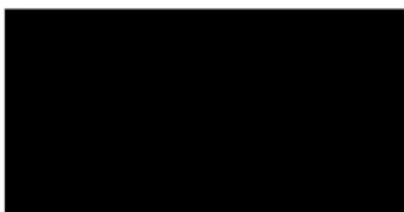
**OSTAT POŽADAVKY - GEOMETRICKÝ PLÁN**

### Vyhodnocení tří nabídek

		množství	JC	JC/kpl
1. nabídka	Michal Rössler	1	22 000,00	22 000,00 Kč
2. nabídka	Pavel Stejskal	1	25 000,00	25 000,00 Kč
3. nabídka	Václav Štěch	1	26 000,00	26 000,00 Kč
<b>Vybrána nejnižší nabídka:</b>				
<b>Michal Rössler</b>				22 000,00 Kč
<u>navýšení ceny:</u>				
režie výrobní			5,00%	1 100,00 Kč
režie správní			5,00%	1 100,00 Kč
zisk			5,00%	1 100,00 Kč
<b>Cena pol.</b>	<b>02945.N.</b>		<b>CELKEM</b>	<b>25 300,00 Kč</b>

Vypracoval: Kamila Čikarová

Datum: 18.01.2023



Věc:

**Nabídka vyhotovení geometrického plánu na:**

**GP na věcné břemeno - ochranné pásmo přeložka vodovodu - 1,5 m od kraje vedení vodovodu**

**Stavba: Sázava II/110 Sázava, most ev.č. 110-008**

Cena: 22.000 Kč bez DPH. délka cca 100m

Cena zahrnuje přípravu podkladů a dopravu, tisk 5ks.

Ing.  
Michal Rössler.  
GEODET

IC: 74406124  
DIC: 7510034598

Tel.: [REDACTED]

Email: [REDACTED]





Cenová nabídka na geometrický plán.

Geometrický plán na vyznačení rozsahu věcného břemene inženýrské sítě v délce 100 m.  
k.ú. Sázava

Cena: 25000 Kč bez DPH.  
Termín, 40 dní.

Děkuji za poptání.

Pavel Stejskal  
Masarykova 884  
252 63 Roztoky  
IČ: 14083655



**Dobrý den.**

Děkuji za poptání.

Dle našeho ceníku by cena a dodání byly:

Geometrický plán na věcné břemeno ochranného pásma vodovodu.

- Přeložka vodovodu přes řeku Sázava. Délka cca 100 m.

Celková cena by byla 26.000 Kč. Nejsem plátce DPH

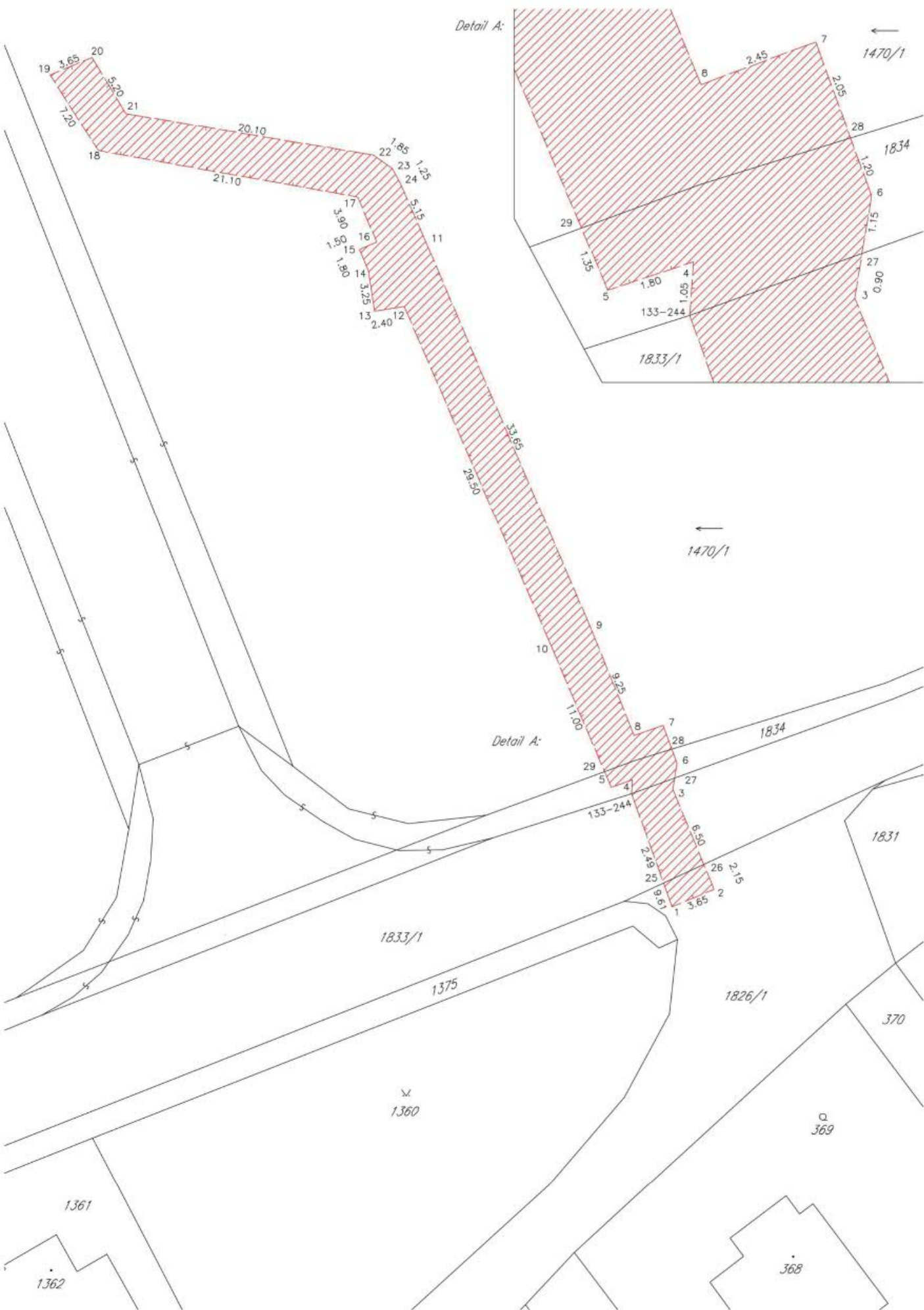
Dodání potvrzeného GP cca 30 dní od objednání



## VÝKAZ DOSAVADNÍHO A NOVÉHO STAVU ÚDAJŮ KATASTRU NEMOVITOSTÍ

Dosavadní stav			Nový stav												
Označení pozemku parc. číslem	Výměra parcely		Druh pozemku	Označení pozemku parc. číslem	Výměra parcely		Druh pozemku	Typ stavby	Zpús. určení výměr	Porovnání se stavem evidence právních vztahů					
	ha	m <sup>2</sup>			Způsob využití	ha				m <sup>2</sup>	Způsob využití	Způsob využití	Díl přechází z pozemku označeného v		Číslo listu vlastnictví
									katastru nemovitostí	dřívější poz. evidenci		ha	m <sup>2</sup>		
1470/1										1470/1		568			
1826/1										1826/1		10001			
1833/1										1833/1		10180			
1834										1834		10001			

<p><b>GEOMETRICKÝ PLÁN</b> <b>pro</b> vymezení rozsahu věcného břemene k části pozemku</p>	Geometrický plán ověřil úředně oprávněný zeměměřický inženýr	Stejnopis ověřil úředně oprávněný zeměměřický inženýr:
	Jméno, příjmení: <b>Ing. Kamil Endršt, Ph.D.</b>	Jméno, příjmení:
	Číslo položky seznamu úředně oprávněných zeměměřických inženýrů <b>2290/2006</b>	Číslo položky seznamu úředně oprávněných zeměměřických inženýrů
	Dne: <b>24.2.2023</b> Číslo: <b>77/2023</b>	Dne: Číslo:
Náležitostmi a přesností odpovídá právním předpisům.	Tento stejnopis odpovídá geometrickému plánu v elektronické podobě uloženému v dokumentaci katastrálního úřadu.	Ověření stejnopisu geometrického plánu v listinné podobě.
Vyhotovitel:  Ing. Michal Rössler Opletalova 1305 25263 Roztoky u Prahy	Katastrální úřad souhlasí s očíslováním parcel.	
Číslo plánu: <b>1430-206/2023</b>	<b>Martina Hutrová</b> KÚ pro Středočeský kraj KP Benešov PGP-425/2023-201 2023.03.06 13:55:57 +01'00'	
Okres: <b>Benešov</b>		
Obec: <b>Sázava</b>		
Kat. území: <b>Sázava</b>		
Mapový list: <b>UHLÍŘSKÉ JANOVICE 4-5/31</b>		
Dosavadním vlastníkům pozemků byla poskytnuta možnost seznámit se v terénu s průběhem navrhovaných nových hranic, které byly označeny předepsaným způsobem.		



SEZNAM SOUŘADNIC S-JTSK  
=====

Body pro zápis do KN

Bod	Y	X	kv.	pozn.
133-244	712088.93	1071207.05	3	věcné břemeno
1	712085.69	1071216.10	3	věcné břemeno
2	712082.33	1071214.70	3	věcné břemeno
3	712085.64	1071206.70	3	věcné břemeno
4	712088.86	1071205.98	3	věcné břemeno
5	712090.57	1071206.55	3	věcné břemeno
6	712085.30	1071204.66	3	věcné břemeno
7	712086.42	1071201.59	3	věcné břemeno
8	712088.71	1071202.44	3	věcné břemeno
9	712092.20	1071193.85	3	věcné břemeno
10	712095.39	1071195.19	3	věcné břemeno
11	712105.40	1071162.90	3	věcné břemeno
12	712107.11	1071168.12	3	věcné břemeno
13	712109.49	1071168.47	3	věcné břemeno
14	712109.98	1071165.24	3	věcné břemeno
15	712110.70	1071163.58	3	věcné břemeno
16	712109.31	1071162.97	3	věcné břemeno
17	712110.82	1071159.36	3	věcné břemeno
18	712131.58	1071155.64	3	věcné břemeno
19	712135.44	1071149.59	3	věcné břemeno
20	712132.06	1071148.23	3	věcné břemeno
21	712129.39	1071152.70	3	věcné břemeno
22	712109.57	1071156.01	3	věcné břemeno
23	712108.07	1071157.09	3	věcné břemeno
24	712107.47	1071158.18	3	věcné břemeno
25	712086.37	1071214.19	3	věcné břemeno
26	712083.16	1071212.70	3	věcné břemeno
27	712085.49	1071205.81	3	věcné břemeno
28	712085.72	1071203.51	3	věcné břemeno
29	712091.10	1071205.31	3	věcné břemeno

## Kalkulace nové položky

Položka

143/02944.N

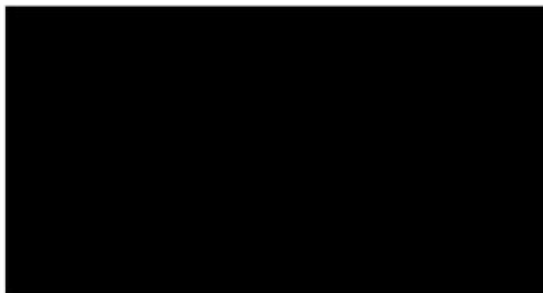
OSTAT POŽADAVKY - DOKUMENTACE SKUTEČ PROVEDENÍ V DIGIT FORMĚ

### Vyhodnocení tří nabídek

		množství	JC	JC/kpl
1. nabídka	PONTEX	1	30 500,00	30 500,00 Kč
2. nabídka	Ing. David Křemeček			-
3. nabídka	Pragoprojekt a.s.			-
<b>Vybrána nejnižší nabídka:</b>				
<b>PONTEX</b>				30 500,00 Kč
<u>navýšení ceny:</u>				
režie výrobní			5,00%	1 525,00 Kč
režie správní			5,00%	1 525,00 Kč
zisk			5,00%	1 525,00 Kč
<b>Cena pol.</b>	<b>143/02944.N</b>		<b>CELKEM</b>	<b>35 075,00 Kč</b>

Vypracoval: Kamila Číkarová

Datum: 25.03.2024

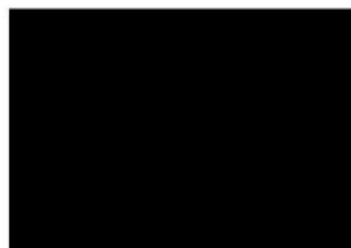


Stavba: II/110 Sázava, most ev. č. 110-008  
**Aktualizovaná nabídka DSPS – aktualizace původní  
nabídky po úpravě objektu SO 301**

<b>Položka:</b>	<b>Popis:</b>	<b>Cena:</b>
1	Vyhodnocení zaslaných podkladů ke skutečnému provedení	7 000,00 Kč
2	Textová a výkresová část	16 500,00 Kč
3	Reprografiem, kompletace	7 000,00 Kč
	<b>Celkem bez DPH</b>	<b>30 500,00 Kč</b>

***Tato cenová nabídka prošla aktualizací na základě velkého množství změn (ZBV č. 4). Proto její cena je oproti původním 5 000,- Kč (viz ZBV č. 15 a ZBV č. 21) navýšena na 30 500 Kč bez DPH.***

Ing. Jan Bažil, Pontex s.r.o.  
Praha 03.03.2024



Kamila Čikarová  
**Společnost T.A.Q. s.r.o.**  
Fetrovská 1002/59  
160 00 Praha 6

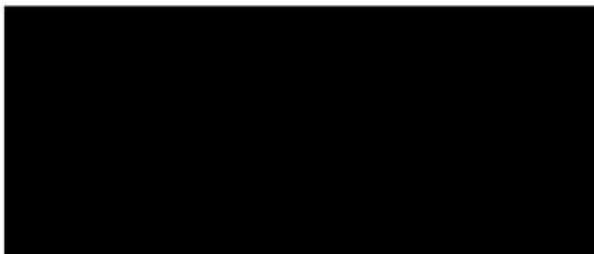
Praha 01.03.2024

**Nabídka:**  
**vypracování DSPS SO 101, SO 301 a SO 451 stavba: II/110, most ev. č. 110-008 Sázava**

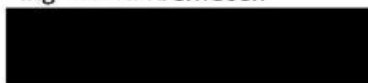
Dobrý den,

Tímto vám děkuji za zaslání poptávky na vypracování DSPS. S ohledem na požadovaný termín dodání nebudu cenovou nabídku zpracovávat.

Děkuji za pochopení a přeji hezký den.



S pozdravem  
Ing. David Křemeček





## Cenová nabídka


K. Číkarová  
Společnost T.A.Q. s.r.o.

Praha 03.03.2024


Věc: Poptávka DSPS SO 101, SO 301 a SO 451  
Stavba: II/110, most ev. č. 110-008 Sázava

S ohledem na požadovaný termín dodání nebudeme cenovou nabídku zpracovávat.

Děkujeme za pochopení a přeji hezký den.



Ing. Filip Rehoř, Ph.D.



Objednatel stavby:



Krajská správa a údržba silnic  
Středočeského kraje, p.o.

Zborovská 11  
150 21, Praha 5 IČ: 000 66 001

Technický dozor:

**SAFETY PRO**

SAFETY PRO s.r.o.  
Přerovská 434/60, Holice  
779 00 Olomouc  
IČ: 285 71 690

Autorský dozor:



APIS s.r.o.  
Ohradní 24b  
140 00 Praha 4  
IČ: 618 53 267

Razítko, datum, podpis:

Zhotovitel:



Společnost Sázava, most

Vedoucí společník:  
Společnost T.A.Q. s.r.o.  
Fetrovská 1002/59, 160 00 Praha 6  
IČ: 288 68 781

Druhý společník:  
STARMOSTY s.r.o.  
Na čihadle 958/57, 160 00 Praha 6  
IČ: 071 22 764

Razítko, datum, podpis:

Souřadnicový systém: S-JTSK

Výškový systém: Bpv

Číslo zakázky:	21 111 00	Vedoucí projektant:	Ing. Jan BAŽIL	
Schválil:	Ing. Václav HVÍZDAL	Zodp. projektant:	Ing. Jan BAŽIL	
Tech. kontrola:	Ing. Petr MATOUŠEK	Vypracoval:		
Tech. kontrola:	Ing. Robert OLIVA	Vedoucí projektant:	Ing. Jan ŠETELÍK	
		Vypracoval:	Ing. TANGELMAYER	

Objednatel:	Společnost TAQ	Obec:	Měšice	Kraj:	Středočeský
Akce:	II/110 Sázava, most ev. č. 110-008			Datum:	Stupeň
				11/2022	DSPS
Objekt:	SO 301 - Přeložka vodovodu			Souprava:	Č. přílohy
				2	

**Příloha č. 13 ke změně během výstavby č. 20 na SO 301: Vyjádření TDI**

Dne 25.3. 2024 předložil zhotovitel, v souladu se Směrnicí upřesňující provádění změn závazků dle zákona č. 134/2016 o zadávání veřejných zakázek (dále jen Směrnice), Oznámení o změnách na akci II/110 Sázava most ev.č. 110-008. Toto oznámení se týkalo několika stavebních objektů, z nichž v ZBV č. 20 je řešen *SO 301 Přeložka vodovodu*

Předmětem změny je změnový list skupiny 4 (Změny nezbytné k dokončení díla, které jsou tak podle § 5, odst. 1, písm.d), resp. podle § 11 Směrnice). Změny ve skupině 4 vznikly z požadavku Stavebního úřadu Benešov ke kolaudaci SO 301 na potřebnou dokumentaci – DSPS a Geometrický plán.

Změnové listy s vyčíslením množství u jednotlivých položek, cenovým dopadem změny, stejně jako veškeré předložené podklady ke změnám byly řádně projednány a připomínkovány ze strany TDI. Následně byly změnové listy zhotovitelem upraveny do konečné podoby určující skutečný rozsah změny.

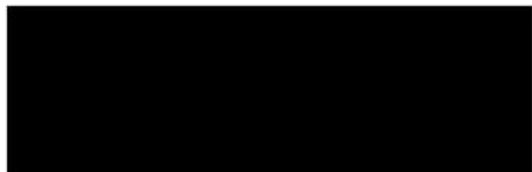
Celková kladná hodnota změny je zde vyčíslena na 60 375,- Kč (bez DPH). Ve změně jsou uplatněny nové položky stanovené dle kalkulace doložené zhotovitelem.

Po projednání TDI **souhlasí** s uvedenou změnou, která je nutná k dokončení díla.

V Praze dne 29.4.2023

Za TDI

Ing. Marek Zukal





**ATELIER PROJEKTOVÁNÍ  
INŽENÝRSKÝCH STAVEB s.r.o.**  
Ohradní 24b  
140 00 Praha 4 - Michle

Příloha 14

**II/110 Sázava most ev.č. 110-008**

**Vyjádření autorského dozoru ke změně stavby během výstavby č. ZBV 20**

Navržené změny v SO 301 Přeložka vodovodu z důvodu požadavku Stavebního úřadu Benešov na předložení dokumentace DSPS a geometrického plánu byly s autorským dozorem projednány, proto k navrženým změnám nemáme připomínek.



Ing. Karel Nejedlý  
jednatel společnosti

V Praze 14.5.2024

V Říčanech  
16. 5. 2024  
**Evidenční číslo:**  
**Číslo jednací:**

Vážený pan  
Jan Čikara  
Společnost T.A.Q. s.r.o.  
Fetrovská 1002/59  
160 00 Praha 6

**Věc: II/110 Sázava most ev. č. 110-008 – Oznámení o změně č. 9  
Žádost o pokyn k předložení ZBV 13-23**

Vážený pane vedoucí,

Krajská správa a údržba silnic Středočeského kraje, p. o. (dále jen KSÚS), jako investor akce „II/110 Sázava most ev. č. 110-008“ je seznámena se žádostí o zpracování ZBV na Vámi uvedené okolnosti, které se v projektové dokumentaci ve stupni PDPS nedaly předpokládat a souhlasí s technickým řešením, který uvádí zhotovitel stavebních prací (viz příloha Oznámení o změně č. 9, ZBV 13-23 od společnosti Společnost T.A.Q. s.r.o.).

KSÚS bere na vědomí, že zhotovitel nemohl v době zadávací lhůty soutěže předvídat výskyt těchto okolností, a proto KSÚS žádá zhotovitele Společnost T.A.Q. s.r.o. o vypracování Změnových listů, a to v souladu se směrnicí KSÚS, která je nedílnou součástí Smlouvy o dílo. Tyto ZBV budou následně projednány a podrobně posouzeny supervizorem zakázky, následně budou posouzeny vedením KSÚS.

S pozdravem



Přílohy:

1. Oznámení o změně č. 9 na akci II/110 Sázava most ev. č. 110-008 – ze dne 25. 3. 2024

