

**Příloha č. 1**  
**Rozpočet a specifikace**

Číslo akce: 434/75/24  
Číslo jednací: 05128/VA/24

Rok: 2024

**Rozpočet:**

**Všechny ceny jsou uvedeny v Kč**

2024					
ID	Kód	Opatření a činnost	Množství	M.J.	Celková cena
<b>NPR Mohelenská hadcová step;</b>					
<b>4295</b>	<b>ZC02</b>	<b>Pastva</b>			
	ZC02a	Pastva extenzivní	5.35	ha	139 100,00
		Travníky s velmi malou úživností: navýšení o 20%	20	%	27 820,00
				<b>Cena</b>	<b>166 920,00</b>

**Souhrnný rozpočet:**

**Všechny ceny jsou uvedeny v Kč**

Rok	Cena bez DPH
2024	166 920,00
<b>Celkem</b>	<b>166 920,00</b>

**Specifikace díla:**

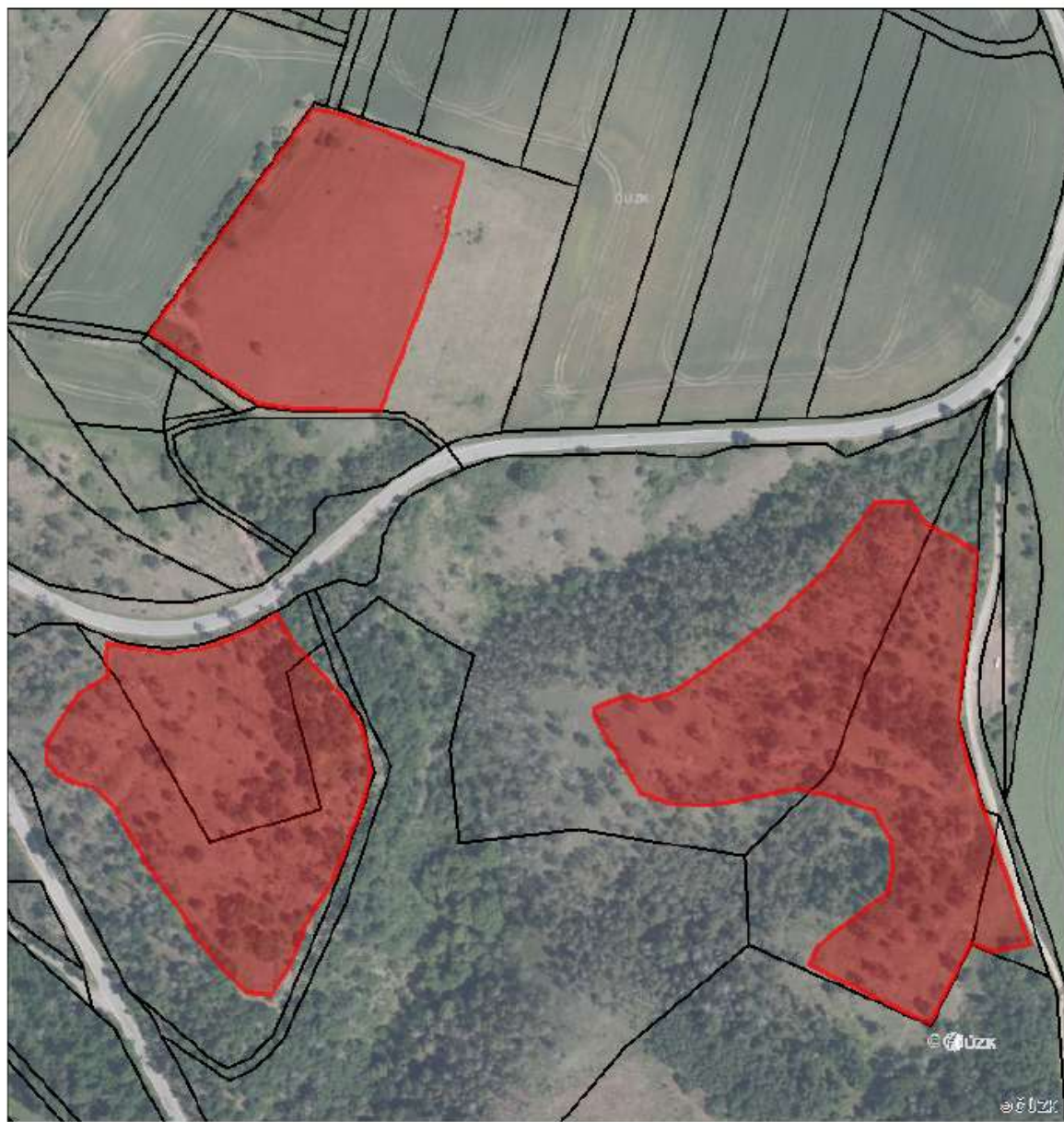
**Odkaz na mapové dílo**

2024			
<b>NPR Mohelenská hadcová step;</b>			
<b>4295</b>	<b>ZC02</b>	<b>Pastva</b>	<b>166 920,00 Kč</b>
	ZC02a	Pastva extenzivní	

Popis opatření:

Oplůtková pastva ovcí (3 oplůtky, 100-200 ks) za použití elektrického ohradníku. Soustředěný trus zvířat v místech nocoviště a v okolí mobilní napáječky bude odstraněn do tří týdnů po ukončení pastvy.

4295 [ZC02] Pastva [ZC02a] Pastva extenzivní



00,03 0,06 0,09 0,12  
km