

Níže uvedeného dne, měsíce a roku sjednaly smluvní strany:

**Město Ústí nad Orlicí** se sídlem Ústí nad Orlicí, Sychrova 16,

Zastoupené: Petrem Hájkem – starostou města

IČ: 00279676

DIČ: CZ00279676

Zastoupené: správcem bytového fondu Města Ústí nad Orlicí

Společností: TEPVOS, spol. s r.o. se sídlem Ústí nad Orlicí, Královehradecká 1566,

Zastoupené: Ing. Václavem Knejpem – jednatelem

IČ: 25945793

(dále jen objednatel)

na straně jedné

a

**Proplast, spol. s r.o.**

Hřbitovní 218, 562 01.

zast: Mgr. Ing. Milan Bureš, MSc

IČ: 60935987

DIČ: CZ60935987

(dále jen zhotovitel)

na straně druhé

ve smyslu ust. § 2586 a násl. občanského zákoníku č. 89/2012 Sb. v platném znění tuto

## SMLOUVU O DÍLO

---

### I. Předmět smlouvy

Předmětem této smlouvy o dílo je závazek zhotovitele provést pro objednatele toto dílo: Výroba a montáž oken a dveří, vše za podmínek, uvedených v této smlouvě o dílo.

## **II. Předmět plnění**

Zhotovitel se zavazuje provádět na svůj náklad a nebezpečí pro objednatele dílo, specifikované v čl. I. této smlouvy o dílo. Objednatel se zavazuje zhotovené dílo v níže sjednaném termínu řádně převzít a uhradit zhotoviteli sjednanou cenu.

Zhotovitel se zavazuje sjednané dílo provést osobně, v případě, že pro zhotovitele bude část díla provádět jeho subdodavatel, odpovídá zhotovitel objednateli stejně, jako by celé dílo prováděl sám.

Po celou dobu provádění díla je zhotovitel vázán příkazy objednatele ohledně způsobu provádění díla.

## **III. Cena díla**

Cena objednaného díla byla stanovena dohodou na částku **54 900,00 Kč + 12 % DPH**, tj. **6 588,00 Kč**, celková cena díla včetně DPH činí částku **61 488,00 Kč**. Cena díla je splatná ve lhůtě, uvedené v daňovém dokladu, vystaveným zhotovitelem. Datum uskutečnění zdanitelného plnění je ke dni odevzdání a převzetí díla.

Daňový doklad musí mít všechny náležitosti dle zákona o DPH.

Ocitne-li se objednatel v prodlení s úhradou faktury, je povinen zaplatit zhotoviteli smluvní pokutu ve výši 0,05 % z dlužné částky za každý započatý den prodlení.

## **IV. Čas plnění**

Zhotovitel se zavazuje provést dílo na svůj náklad a na své nebezpečí v době od **12.8.2024.** do **16.8.2024.**

## **V. Odpovědnost za vady**

Zhotovitel se zavazuje dílo provést a předat bez faktických a právních vad. Případné odpovědnostní nároky budou řešeny dle ust. § 2615 a násl. obč. zák.

**VI.  
Místo plnění**

Místem plnění , tj. Švermova 199/ spol. prostory, 562 01 Ústí nad Orlicí.

**VII.  
Předání díla a záruka**

Předání a převzetí díla se uskuteční v místě plnění a řádné převzetí díla se zaznamená v zápise o převzetí díla.

Zhotovitel poskytuje objednateli na dílo záruční lhůtu v trvání 24 měsíců, která běží ode dne předání a převzetí díla.

**VIII.  
Práva a povinnosti smluvních stran**

Zhotovitel je povinen předmět díla provést v souladu s touto smlouvou a na vyžádání objednatele jej pravidelně informovat o stavu prováděného díla. Zhotovitel je současně povinen v průběhu provádění díla prokázat objednateli jeho skutečný stav.

Objednatel je povinen poskytnout zhotoviteli veškerou nezbytnou součinnost k úspěšnému provedení díla dle této smlouvy.

Veškerá práva a závazky smluvních stran v této smlouvě výslovně neupravené se řídí příslušnými ustanoveními obč. zák.. Změny a dodatky k této smlouvě lze učinit na základě dohody obou stran výlučně písemnou formou.

**X.  
Platnost a účinnost**

Tato smlouva nabývá platnosti dnem podpisu oběma smluvními stranami a účinnosti dnem zveřejnění v registru smluv.

**XI.  
Závěrečná ustanovení**

Smlouva se vyhotovuje ve dvou stejnopisech, z nichž po jednom obdrží každá smluvní strana.

Dodavatel je srozuměn s tím, že objednatel je povinen zveřejnit obraz smlouvy a jejích případných změn (dodatků) a dalších dokumentů od této smlouvy odvozených včetně metadat

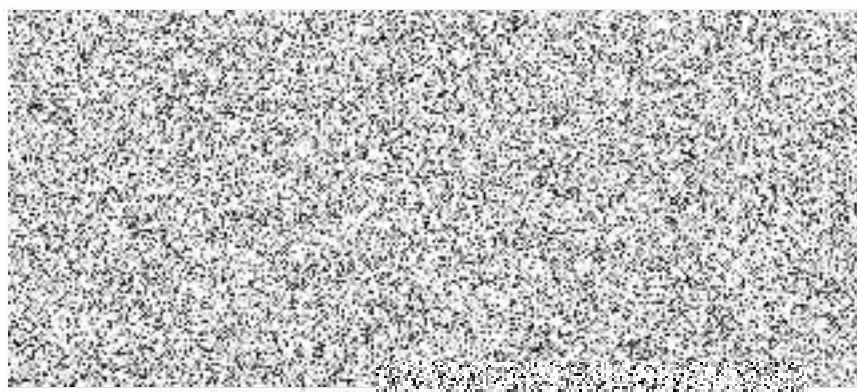
požadovaných k uveřejnění dle zákona č. 340/2015 Sb., o registru smluv, v platném znění. Zveřejnění smlouvy a metadat v registru smluv zajistí objednatel. Objednatel má právo tuto smlouvu zveřejnit rovněž v pochybnostech o tom, zda tato smlouva zveřejnění podléhá či nikoliv.

Účastníci této smlouvy shodně prohlašují, že tato smlouva byla sepsána podle jejich pravé a svobodné vůle a jako takovou ji dnešního dne vlastnoručně podepisují.

V Ústí nad Orlicí dne 5.8.2024.



objednatel



zhotovitel

Příloha: Specifikace předmětu díla

## Cenová nabídka

plastových oken a dveří

Číslo nabídky : C190590

Označení : 12448 - a: Švermova 199

Zpracoval

Dne

:10.4.2024

**DODAVATEL:**

PROPLAST, spol. s r.o.

Hřbitovní 218

56201 Ústí nad Orlicí

IČO : 60935987

DIČ : CZ60935987

telefon

mobil

e-mail

**POPTÁVAJÍCÍ:**

Jméno

Příjmení : Tepvos spol.s.r.o.

Ulice

Město

Mobil

Telefon

E-mail

IČO

DIČ

Vážený zákazníku,

těší nás Váš zájem o naše výrobky. Dovolujeme si Vám předložit cenovou nabídku na plastová okna a dveře značky OTHERM vyrobené z vysoce kvalitních německých 5 a 6komorových profilů SALAMANDER a Salamander BRÜGMANN. Rádi Vám představíme celý sortiment naší nabídky a doporučíme pro Vás vhodné řešení.

Na výrobu křídel a rámců oken zásadně používáme profily z nejkvalitnějšího nerecyklovaného PVC. Prémiové výrobky jsou vyrobeny v kvalitativní třídě dle ČSN EN 12608. Pozinkované ocelové výtzuhy PVC profilů výhradně o síle 1,5-3 mm garantují mimořádně vysokou mechanickou a tvarovou stálost a dlouhodobou životnost oken s vysokým komfortem užívání.

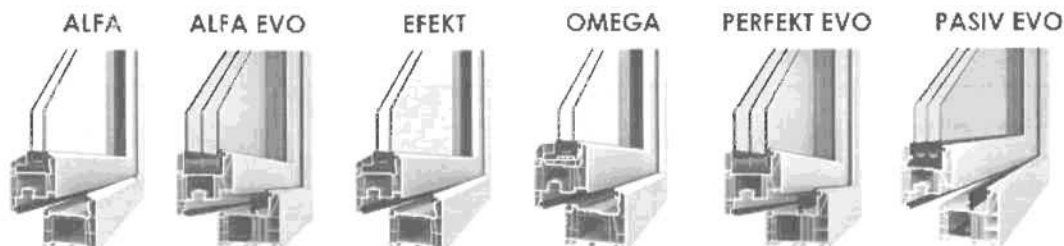
**GARANTUJEME VÁM:****PŮVOD** - okna se výhradně vyrábí ve výrobních závodech v České republice**ZÁRUKA** - 60 měsíců na dodávku oken a dveří; je-li dodávka realizována bez montáže, poskytujeme záruku 24 měsíců, stejně jako na doplňky k oknům (parapety, žaluzie, sítě atd.)**ÚSPORA** - s našimi výrobky dosáhnete až 30 % finančních úspor na vytápění domů s možností získat dotaci**KOMFORT** - snadné ovládání oken pomocí vícepolohové kliky, mikroventilace**PLATNOST NABÍDKY:** 3 týdny, pokud nebude sděleno jinak**NEPŘEHLÉDNĚTE:** Ceny výrobků u jednotlivých pozic nezahrnují slevy uvedené v závěrečné tabulce cenového shrnutí !!!

PROPLAST, spol. s r.o.

Zapsaná v obchodním rejstříku vedeném Krajským soudem v Hradci Králové, oddíl C, vložka 6227

Nabídka : C190590 Strana 1 z 7

**PŘEHLED OKENNÍCH PROFILŮ :**



St. hloubka	73 mm	82 mm	73 mm	76 mm	82 mm	82 mm
U <sub>w</sub> (dvojsklo)*	1,2 W/m <sup>2</sup> K		1,2 W/m <sup>2</sup> K	1,14 W/m <sup>2</sup> K		
U <sub>w</sub> (trojsklo)	0,92 W/m <sup>2</sup> K	0,71 W/m <sup>2</sup> K	0,92 W/m <sup>2</sup> K	0,92 W/m <sup>2</sup> K	0,71 W/m <sup>2</sup> K	0,70 W/m <sup>2</sup> K
Těsnění	dorazové	středové	dorazové	dorazové	středové	středové

\* hodnoty zjištěné měřením

**ALFA:** univerzální okna vhodná pro každou stavbu a rekonstrukci, **stavební hloubka 73 mm**, dorazové těsnění (2 těsnící roviny), systém s obíhajícím dorazovým těsněním zajišťuje vysokou odolnost proti zatékání, odolává i přivalovému dešti, **hloubka zasklívací polodrážky 25 mm** v profilu křídla zlepšuje tepelněizolační vlastnosti a omezuje možnost rosení, okna lze osadit izolačními dvojskly či trojskly

**ALFA EVO:** okna **ideální pro novostavby** s optimálním poměrem ceny a kvality, uzavřená 2mm rámová výztuha pro lepší tvarovou stálost, která zvyšuje tuhost a tvarovou stabilitu oken za všech podmínek, **stavební hloubka 82 mm**, nejvyšší těsnost díky **systému středového těsnění** (3 těsnící roviny), **hloubka zasklívací polodrážky 30 mm** v profilu křídla zlepšuje tepelněizolační vlastnosti a omezuje možnost rosení na minimum, tato okna jsou primárně určená pro izolační trojskla

**EFEKT:** univerzální okna vhodná pro každou stavbu a rekonstrukci; **stavební hloubka 73 mm**, dorazové těsnění (2 těsnící roviny), systém s obíhajícím dorazovým těsněním zajišťuje vysokou odolnost proti zatékání, odolává i přivalovému dešti, celoobvodové kování s **3 bezpečnostními uzávěry**, okna lze osadit izolačními dvojskly či trojskly

**OMEGA:** okna s optimálním poměrem ceny a kvality v široké nabídce barev, speciální tvar **2 mm výztuh** pro **lepší tvarovou stálost**, tuhost a tvarovou stabilitu oken za všech podmínek, **stavební hloubka 76 mm**, dorazové těsnění (2 těsnící roviny), optimální přitlačné sevření zajišťuje výbornou těsnost, odolává i přivalovému dešti, **hloubka zasklívací polodrážky 24 mm** v profilu křídla zlepšuje tepelněizolační vlastnosti a omezuje možnost rosení, okna lze osadit izolačními dvojskly či trojskly

**PERFEKT EVO:** prémiová okna s nejvyšší výbavou, **ideální pro novostavby** s výbornými tepelněizolačními a protihlukovými vlastnostmi, uzavřená 2mm rámová výztuha pro lepší tvarovou stálost, která zvyšuje tuhost a tvarovou stabilitu oken za všech podmínek, **stavební hloubka 82 mm**, nejvyšší těsnost díky **systému středového těsnění** (3 těsnící roviny), celoobvodové kování s **3 bezpečnostními uzávěry** pro zvýšenou ochranu domova, okna vhodná pro nízkoenergetické a pasivní domy, tato okna jsou primárně určena pro izolační trojskla, dostupné v dalších dvou profilových variantách - **SIGMA EVO** (oblé křídlo) a **GAMA EVO** (oblé křídlo i rám)

**PASIV EVO:** špičková okna pro maximální zateplení **se speciálními izolačními vložkami** v rámu a křídle včetně **termických výztuh**, tato okna jsou primárně určena pro izolační trojskla, systém se **stavební hloubkou 82 mm**, vysoká těsnost díky **systému středového těsnění** (3 těsnící roviny) podporuje vyšší akustickou izolaci, těsnost a tepelnou izolaci, okna **vhodná pro nízkoenergetické a pasivní domy**

**KOVÁNÍ:** Celoobvodové kování TITAN AF od firmy SIEGENIA zajišťuje maximální komfort ovládání oken. Funkce otevírání a sklápění křídla pomocí jedné kliky, uzavírací body po obvodu křídla s bezpečnostními prvky proti vylovení okna ze strany exteriéru (ocelové západky), uzavírací

západky komfort s pamětí poslední polohy a ložiskem, které zajišťuje snadné ovládání klikou. Kování má pojistku proti chybné manipulaci a svěšení křídla vůči rámu. Nano-technologická úprava povrchu kování prodlužuje jeho životnost.

**Náš tip:**

Pokud potřebujete okna a dveře se speciálními vlastnostmi (větší zabezpečení, speciální vlastnosti zasklení atd.), odborný konzultant Vám vysvětlí technické možnosti.

**Naše rada:**

Při výběru dodavatele oken se zaměřte na kvalitu profilů zejména tloušťku stěn plastových profilů, sílu výztuh, parametry zasklení a použitý meziskelní rámeček. Dobrým vodítkem jsou technické parametry prokázané certifikátem o zkouškách oken s uvedením tepelněizolačních vlastností Uw.

Ověřte si také, kde budoucí dodavatel okna vyrábí. Předejdete tak problémům a nepříjemným překvapením, pokud dodaná okna nebudou vykazovat deklarované vlastnosti a očekávanou dlouhodobou funkčnost. Problémy s okny se většinou nevyškytnou hned, skutečná kvalita oken se může projevit třeba i za několik let po montáži.

Rozšířili jsme pro Vás náš sortiment o INTERIÉROVÉ DVEŘE:

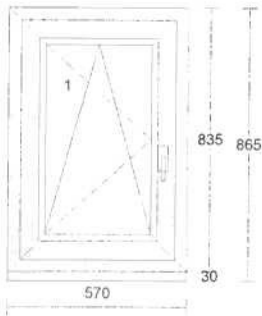
- široká nabídka produktových řad a barevných provedení materiálů
- současné a designové modely
- kvalitní zpracování made in Germany
- nadstandardní provedení již v rámci základní řady

**Děkujeme Vám, že jste nás oslovil(a) poptávkou a těšíme se na Vaši objednávku oken a dveří.**

**Pozice: 1**

**Množství: 1 ks**

Profil: ALFA\_  
 Šířka: 570 mm  
 Výška: 835 mm  
 Barva venku: **Nussbaum 21^**  
 Barva uvnitř: **bílá**  
 Rám: rám standard  
 Křídlo: křídlo standard  
 Rozšíření: podkl.prof.30 mm  
 Výplň: 4 Float /16/ 4 Planibel Top N+, Arg., Ug  
 1.10, Rw(skla) 30 dB  
 Výplň tl.: 24.0 mm  
 Kování: **Pole + název otvírky:**  
 1 otevíravé sklopné levé  
 Kotvení: na vruty - L+P  
 Odvodnění: dopředu



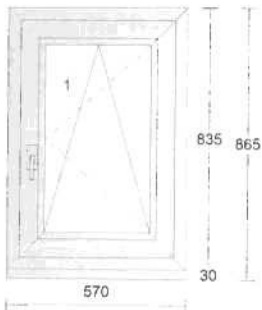
Klička TYP 01, bílá 9016, logo Otherm

Spárové větrání, mikroventilace pro 1 kř.OS ALFA\_(EVO)

**Pozice: 2**

**Množství: 1 ks**

Profil: ALFA\_  
 Šířka: 570 mm  
 Výška: 835 mm  
 Barva venku: **Nussbaum 21^**  
 Barva uvnitř: **bílá**  
 Rám: rám standard  
 Křídlo: křídlo standard  
 Rozšíření: podkl.prof.30 mm  
 Výplň: 4 Float /16/ 4 Planibel Top N+, Arg., Ug  
 1.10, Rw(skla) 30 dB  
 Výplň tl.: 24.0 mm  
 Kování: **Pole + název otvírky:**  
 1 otevíravé sklopné pravé  
 Kotvení: na vruty - L+P  
 Odvodnění: dopředu



Klička TYP 01, bílá 9016, logo Otherm

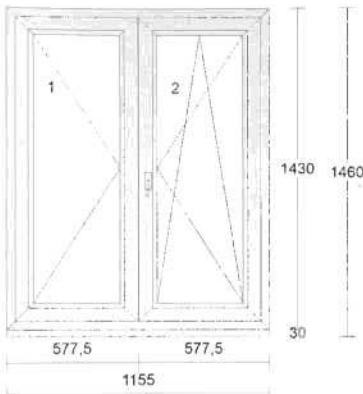
Spárové větrání, mikroventilace pro 1 kř.OS ALFA\_(EVO)



**Pozice: 3**

**Množství: 1 ks**

Profil: ALFA\_  
 Šířka: 1155 mm  
 Výška: 1430 mm  
 Barva venku: **Nussbaum 21^**  
 Barva uvnitř: **bílá**  
 Rám: rám standard  
 Křídlo: 2 \* křídlo standard  
 Rozšíření: podkl.prof.30 mm  
 Výplň: 2 \* 4 Float /16/ 4 Planibel Top N+, Arg., Ug 1.10, Rw(skla) 30 dB  
 Výplň tl.: 2 \* 24.0 mm  
 Kování: **Pole + název otvírky:**  
 1 otevíravé levé štlup  
 2 otevíravé sklopné pravé hlavní  
 na vruty - L+P  
 Kotvení: na vruty - L+P  
 Odvodnění: dopředu



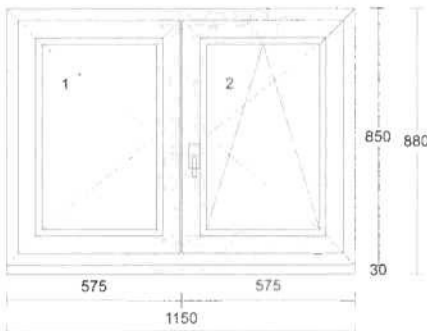
Klička TYP 01, bílá 9016, logo Otherm

Spárové větrání, mikroventilace pro 2 kř.OS-O ALFA\_(EVO)

**Pozice: 4**

**Množství: 2 ks**

Profil: ALFA\_  
 Šířka: 1150 mm  
 Výška: 850 mm  
 Barva venku: **Nussbaum 21^**  
 Barva uvnitř: **bílá**  
 Rám: rám standard  
 Křídlo: 2 \* křídlo standard  
 Rozšíření: podkl.prof.30 mm  
 Výplň: 2 \* 4 Float /16/ 4 Planibel Top N+, Arg., Ug 1.10, Rw(skla) 30 dB  
 Výplň tl.: 2 \* 24.0 mm  
 Kování: **Pole + název otvírky:**  
 1 otevíravé levé štlup  
 2 otevíravé sklopné pravé hlavní  
 na vruty - L+P  
 Kotvení: na vruty - L+P  
 Odvodnění: dopředu



Klička TYP 01, bílá 9016, logo Otherm

Spárové větrání, mikroventilace pro 2 kř.OS-O ALFA\_(EVO)

**Pozice: 5**

**Množství:**  
**19,090 m**

Info - počet obvodových metrů

Jedn.cena (19,090 m \* 0,00 Kč = 0,00 Kč)



**Pozice: 6**

**Množství: 4,69**  
**m<sup>2</sup>**

Celková plocha zakázky

Jedn.cena (4,69 m<sup>2</sup> \* 0,00 Kč = 0,00 Kč)



**KOMENTÁŘ OBCHODNÍKA a PLATEBNÍ PODMÍNKY:**

Suma položek		
Sleva		
Mimořádná sleva		
Montáž		
Demontáž		
Likvidace		
Zednické zapravení		
Parapety vnitřní, plast bílý, vč.montáže		
Parapetní šála - hnědá		
Částka bez DPH		<b>54900,00 Kč</b>
DPH 12% - snížená	12,00 %	6588,00 Kč
Částka celkem		<b>61488,00 Kč</b>
		=====

**Dodací adresa (pokud je jiná):**

**Kontakty:**

E-Mail:

.....

Stávající norma (ČSN 730540-2) doporučuje použít při montáži oken těsnící a izolační systém k ošetření připojovací spáry. Tento systém má následující výhody: vyšší odolnost proti zatékání, těsnost proti průvanu a pronikání chladu, vyšší vzduchová neprůzvučnost proti hluku a prodloužení životnosti výplně jako celku. V případě zájmu Vám tento systém doceníme.

Zhotovitel si vyhrazuje právo účtovat DPH podle platných předpisů a zákonů v době plnění díla, a to bez oboustranně potvrzené dohody.

V případě zájmu Vám zajistíme kompletní dodávku požadovaných výrobků, a to od demontáže a ekologické likvidace stávajících stavebních výplní, montáže nových prvků, až po jejich zednické zapravení a úklid.

Mimo oken a dveří dodáváme také vnitřní a venkovní parapety, nadokenní a předokenní rolety, vnitřní a venkovní žaluzie, sítě proti hmyzu a sekční nebo lamelová garážová vrata.

Naše společnost staví na přední místo spokojenost zákazníka a kvalitu nabízených výrobků. Proto by při objektivním porovnávání dodavatelů neměla být rozhodujícím kritériem pouze konečná cena, ale kvalita, záruční a pozáruční servis a v neposlední řadě dlouholetá zkušenost.

Pokud není nabídka zpracována dle Vašich požadavků nebo Vám nevyhovuje, obraťte se na naše obchodní oddělení, které je připraveno s Vámi cenovou nabídku prokonzultovat, příp. upravit a přiblížit Vaším představám.

Věříme, že Vás cenová nabídka zaujala, a těšíme se na spolupráci.

S pozdravem

Mgr. Ing. Milan Bureš, MSc.  
jednatel společnosti

Zpracoval:   
obchodní oddělení

Osobní údaje objednatele, uvedené v této cenové nabídce jsou, dle čl. 6 nařízení evropského parlamentu a rady (EU) 2016/679 (GDPR) údaji, které subjekt údajů poskytl správci údajů, PROPLAST, spol. s r.o., za účelem plnění cenové nabídky, již je subjekt účastníkem. Tyto údaje budou dodavatelem zpracovány výhradně zákonnými způsoby, v souladu s nařízením GDPR. Objednateli, jako subjektu údajů, vznikají vůči dodavateli, jako správci těchto údajů, práva stanovená v kapitole III. GDPR.

Naše firma je držitelem certifikátu systému řízení jakosti ČSN EN ISO 9001:2016 a 14001:2016.

Firma je zapsána v obchodním rejstříku vedeným Krajským soudem  
v Hradci Králové, oddíl C, vložka 6227.