

Dodatek č. 1 č. j. KRPB-34724-15/ČJ-2023-0600VZ

ke Kupní smlouvě

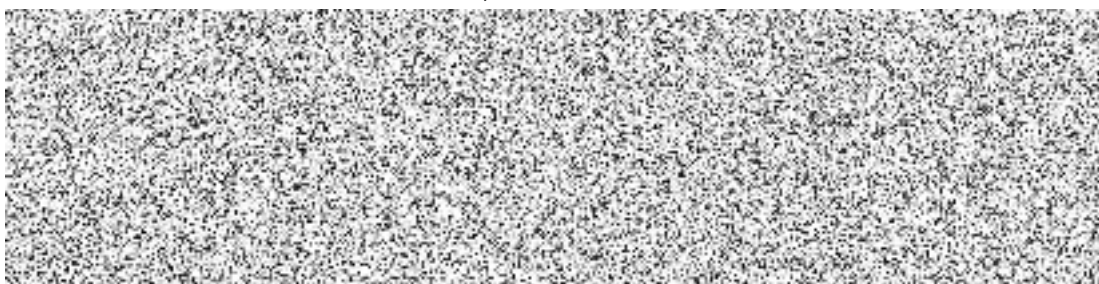
č. j. KRPB-34724-8/ČJ-2023-0600VZ

**Čl. I.
Smluvní strany**

Kupující:

Česká republika – Krajské ředitelství policie Jihomoravského kraje

se sídlem: Kounicova 24, 611 32 Brno



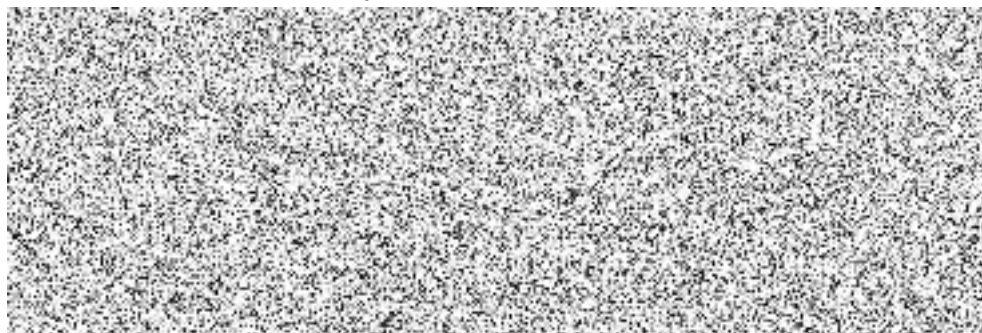
(dále jen "kupující") na straně jedné

Prodávající:

obchodní firma: **ESCIMEDA s.r.o.**

(původní: **Eppendorf Czech & Slovakia s.r.o.**)

se sídlem: Na Vyšehradě 1092, Horní Předměstí, 572 01 Polička



uzavírají

d o d a t e k č. 1 č. j. KRPB-34724-15/ČJ-2023-0600VZ

ke Kupní smlouvě

Obě smluvní strany se dohodly v souladu s ustanovením Čl. XII. odst. 5 Kupní smlouvy č. j. KRPB-34724-8/ČJ-2023-0600VZ, ze dne 14. listopadu 2023 (dále jen „Smlouva“), že:

Čl. II.

1. Kupující bere na vědomí změnu identifikačních údajů na straně prodávajícího dle Čl. I. „Smluvní strany“ tohoto dodatku č. 1, ke které došlo změnou názvu a sídla společnosti, a to od 3. července 2024.
2. V Čl. IV. „**Fakturace**“ odst. 2. se text:

Prodávající je povinen daňový doklad zaslat na níže uvedenou adresu kupujícího:

Krajské ředitelství policie Jihomoravského kraje
Oddělení materiálně - technického zabezpečení
Kounicova 24
611 32 Brno

mění následovně:

Prodávající je povinen daňový doklad zaslat na níže uvedenou adresu kupujícího:

Krajské ředitelství policie Jihomoravského kraje
Oddělení materiálně - technického zabezpečení
Kounicova 24
611 32 Brno

Čl. III.

1. Ostatní ustanovení a ujednání vyplývající z kupní smlouvy č. j. KRPB-34724-8/ČJ-2023-0600VZ zůstávají v platnosti beze změny.
2. Tento dodatek č. 1 ke kupní smlouvě nabývá platnosti dnem jeho podpisu oběma smluvními stranami a účinnosti dnem uveřejnění v registru smluv, které zajistí kupující.
3. Tento dodatek č. 1 ke kupní smlouvě je vyhotoven v elektronické podobě. Smluvní strana podepisující tento dodatek č. 1 jako druhá v pořadí je povinna prokazatelně doručit podepsanou smlouvu druhé smluvní straně.
4. Tento dodatek č. 1 byl sepsán svobodně a vážně, určitě a srozumitelně.
5. Tento dodatek č. 1 obsahuje 2 (slovy: dvě) strany textu.

Elektronicky podepsáno

Elektronicky podepsáno

za kupujícího

za prodávajícího

