

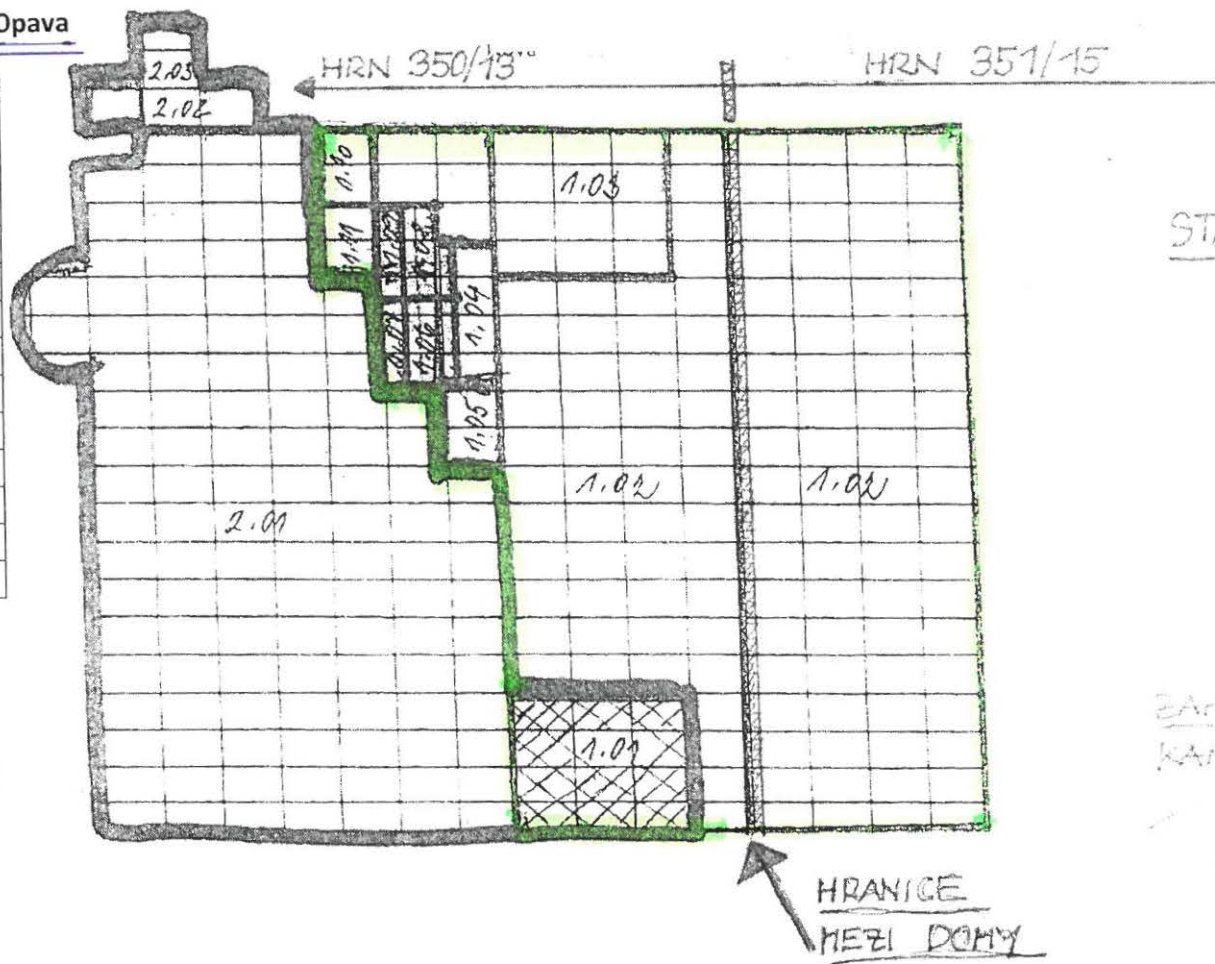
Legenda místností – Hrnčířská 350/13, Opava

č.m.	č.p.domu	účel	výměra
2.01	350	prodejna	27,05 m <sup>2</sup>
2.02	350	chodba	2,07 m <sup>2</sup>
2.03	350	WC	1,02 m <sup>2</sup>
1.01	350	zádveří - spol.prostor	5,54 m <sup>2</sup>
		<b>CELKEM</b>	<b>35,68 m<sup>2</sup></b>

Hrnčířská 350/13 a Hrnčířská 351/15  
Nákres neodpovídá měřítkem, pouze dispozicí

Legenda místností – Hrnčířská 350,351/13,15, Opava

č.m.	č.p.domu	účel	výměra
1.01	350	zádveří – spol.prostor	5,54 m <sup>2</sup>
1.02	350 a 351	prodejna	95,42 m <sup>2</sup>
1.03	350	kancelář	6,14 m <sup>2</sup>
1.04	350	chodba	5,39 m <sup>2</sup>
1.05	350	sklad	2,07 m <sup>2</sup>
1.06	350	předsíňka	0,96 m <sup>2</sup>
1.07	350	kuchyňka	0,80 m <sup>2</sup>
1.08	350	úklid.komora	0,98 m <sup>2</sup>
1.09	350	sklad	0,92 m <sup>2</sup>
1.10	350	předsíň WC	0,88 m <sup>2</sup>
1.11	350	WC	0,84 m <sup>2</sup>
		<b>CELKEM</b>	<b>119,94 m<sup>2</sup></b>



STAV K 15.2.2017

MMOPp009XD5W  
Příloha č. 1

BARBORA  
KAMIL KOEHLER

Společný prostor – Hrnčířská 350/13

č.m.	č.p.domu	účel	výměra
1.01	350	zádveří	5,54 m <sup>2</sup>

# EVIDENČNÍ LIST

## prostoru sloužícího podnikání

Pronajímatel: **Statutární město Opava** IČ 00300535  
Horní nám. 69, Opava  
Banka: ČSOB Opava  
Číslo účtu 2677461/0300  
Nájemce: **CeliaCeli s.r.o.** IČ: 04957784  
Antonína Sovy 1211/16, 747 05 Opava

Prostor sloužící podnikání v I. NP budovy č.p. 350, která je součástí pozemku parc.č. 510 a budovy č.p. 351 která je součástí pozemku parc.č. 509, katastrální území Opava - Město, na adrese Hrnčířská 13 a 15, 746 01 Opava

---

## Prostor sloužící podnikání

Místnost	Půdorysná plocha	Užitná plocha
1.01 zádveří	5,54	5,54
1.02 prodejna	95,42	95,42
1.03 kancelář	6,14	6,14
1.04 chodba	5,39	5,39
1.05 sklad	2,07	2,07
1.06 předsíňka	0,96	0,96
1.07 kuchyňka	0,80	0,80
1.08 úklid.komora	0,98	0,98
1.09 sklad	0,92	0,92
1.10 předsíň WC	0,88	0,88
1.11 WC	0,84	0,84
CELKEM m2:	119,94	119,94

## Zálohy na služby

Zálohy na služby spojené s užíváním prostoru sloužícího podnikání jsou stanoveny odborným odhadem a s nájemcem jsou dohodnuty. Případné nedoplatky nebo přeplatky řeší článek VI. odst.7 Smlouvy o nájmu prostoru sloužícího podnikání.

Vodné a stočné	10.800 ,-Kč/rok
vyúčtování dle měřiče vlastní spotřeby a ceny dodavatele	
Teplo na vytápění	40.800,-Kč/rok
vyúčtování dle měřiče vlastní spotřeby a ceny dodavatele	
teplá voda	12.000,- Kč/rok
vyúčtování dle měřiče vlastní spotřeby a ceny dodavatele	
<b>Zálohy na služby celkem</b>	<b>63.600,-Kč/rok</b>

## Celkové poplatky

Nájemné včetně služeb spojených s užíváním prostoru sloužícího podnikání:

Nájemné za jednotku	93.744,- Kč ročně	tj.	7.812,- Kč měsíčně
Vodné a stočné	10.800,- Kč ročně	tj.	900,- Kč měsíčně
Teplo na vytápění	40.800,- Kč ročně	tj.	3.400,- Kč měsíčně
Teplá voda	12.000,- Kč ročně	tj.	1.000,- Kč měsíčně

**POPLATKY CELKEM:** 157.344,-Kč ročně tj. 13.112,- Kč měsíčně

Interval platby - měsíčně do 25. dne daného kalendářního měsíce, za který se nájemné a zálohy na cenu služeb platí dle ustanovení Smlouvy článek V. odst.2. a článek VI. odst.5.

**Souhlasím s údaji v tomto evidenčním listě**

V Opavě dne 4. 5. 2017

Vyhotovila: Mgr. Ivana Sýkorová

.....  
za pronajímatele

.....  
za nájemce

## **DROBNÉ OPRAVY A BĚŽNÁ ÚDRŽBA**

Za drobné opravy a běžnou údržbu, kterou je povinen provádět nájemce na svůj náklad na předmětu nájmu (dále také jen „předmětné opravy“) se považují předmětné opravy prostoru sloužícího podnikání a jeho vnitřního, případně vnějšího vybavení, pokud je toto vybavení součástí prostoru sloužícího podnikání a je ve vlastnictví pronajímatele, a to podle následujícího věcného vymezení nebo podle výše nákladu:

Nájemce je povinen provádět na svůj náklad tyto věcně vymezené předmětné opravy:

- opravy jednotlivých vrchních částí podlah, opravy podlahových krytin, omítek, výmalby, výměny prahů a lišt
- opravy jednotlivých částí výkladců, oken, dveří a jejich součástí (např. zámků, kování, rolet a žaluzií)
- opravy elektrických koncových zařízení a rozvodných zařízení, zejména vypínačů, zásuvek, jističů, zvonků, zásuvek rozvodů datových sítí, signálů analogového i digitálního televizního vysílání, výměny zdrojů světla v osvětlovacích tělesech
- opravy uzavíracích armatur na rozvodech vody, sifonů a lapačů tuku apod.
- opravy a revize zařízení, spotřebičů a přístrojů ve vlastnictví pronajímatele, které jsou součástí předmětu nájmu a na které se již nevztahuje záruka

Nájemce je dále povinen provádět na svůj náklad veškeré další předmětné opravy předmětu nájmu, jestliže jejich náklad na jednu předmětnou opravu nepřesáhne částku 1.000,- Kč. Uvedená finanční hranice se neuplatní u výše věcně vymezených předmětných oprav, kde nájemce je povinen nést náklady na takovéto opravy v plné výši.