

Tento výpis z veřejných rejstříků elektronicky podepsal "MĚSTSKÝ SOUD V PRAZE [IČ 00215660]" dne 23.3.2017 v 09:28:30.
EPVid:HJiub03Qr3j1onUVC5cQkg

Výpis

z obchodního rejstříku, vedeného
Městským soudem v Praze
oddíl B, vložka 1006

Datum zápisu:	7. listopadu 1991
Spisová značka:	B 1006 vedená u Městského soudu v Praze
Obchodní firma:	PORR a.s.
Sídlo:	Dubečská 3238/36, Strašnice, 100 00 Praha 10
Identifikační číslo:	430 05 560
Právní forma:	Akciová společnost
Předmět podnikání:	<p>projektová činnost ve výstavbě</p> <p>Provádění staveb, jejich změn a odstraňování</p> <p>Činnost účetních poradců, vedení účetnictví</p> <p>Výroba, obchod a služby neuvedené v přílohách 1 až 3 živnostenského zákona</p> <p>Klempířství a opravy karoserií</p> <p>Kovářství, podkovářství</p> <p>Pokryvačství, tesařství</p> <p>Vodoinstalatérství, topenářství</p> <p>Zednictví</p> <p>Truhlářství, podlahářství</p> <p>Opravy silničních vozidel</p> <p>Silniční motorová doprava - nákladní</p> <p>Izolátérství</p> <p>Opravy ostatních dopravních prostředků a pracovních strojů</p> <p>Obráběčství</p> <p>Montáž, opravy, revize a zkoušky elektrických zařízení</p> <p>Výroba, instalace, opravy elektrických strojů a přístrojů, elektronických a telekomunikačních zařízení</p> <p>Montáž, opravy, revize a zkoušky plynových zařízení a plnění nádob plyny</p> <p>Výkon zeměměřických činností</p> <p>Hornická činnost a činnost prováděná hornickým způsobem</p> <p>Zámečnictví, nástrojářství</p>

Statutární orgán - představenstvo:

člen představenstva:

Ing. ANTONÍN DAŇA, dat. nar. 16. listopadu 1960
Praha 6, Suttnerové 842/10, PSČ 16000
Den vzniku členství: 1. října 2012

člen představenstva:

Ing. ŠTEFAN HAVLÍK, dat. nar. 3. ledna 1954
1130 Vídeň, Testarellogasse 32/3/1, Rakouská republika
Den vzniku členství: 24. dubna 2013

Člen představenstva:

JOSEF HUSAR, dat. nar. 16. února 1956
A-2514 Traiskirchen, Augasse 24/3/4, Rakouská republika
Den vzniku členství: 1. srpna 2014

Počet členů:

3

Způsob jednání:

Jménem společnosti jednájí nejméně dva členové představenstva společně.
Podpisování za společnost se uskutečňuje tak, že osoby oprávněné jednat jménem společnosti připojí k předtištěnému nebo jinak napsanému obchodnímu jménu společnosti svůj vlastnoruční

podpis podle příslušného podpisového vzoru uloženého v obchodním rejstříku.

Prokura:

Ing. JAN SYLLABA, dat. nar. 2. června 1966
České Budějovice, Ovocná 1309/2, PSČ 37007

Ing. PAVEL HIRSCH, dat. nar. 29. března 1969
Nad Koupalištěm 200, 251 63 Kunice

Ing. TOMÁŠ KYSLÍK, dat. nar. 14. února 1975
Vavřenova 1168/4, Braník, 142 00 Praha 4

Ing. JAN PEŠEK, dat. nar. 14. ledna 1969
Dlouhá 311, 583 01 Chotěboř

Ing. JAN KVARDA, dat. nar. 9. listopadu 1962
Kuršova 976/1, Bystrc, 635 00 Brno

Ing. Jan Kvarda je jako prokurista oprávněn zastupovat společnost Porr a.s. v záležitostech, které se týkají pobočky nezapsané v obchodním rejstříku označené "Porr a.s., Speciální zakládání staveb", a to vždy společně s prokuristou Ing. Petrem Zvěřinou.

PETR ZVĚŘINA, dat. nar. 30. prosince 1978
č.p. 383, 679 03 Olomučany

Ing. Petr Zvěřina je jako prokurista oprávněn zastupovat společnost Porr a.s. v záležitostech, které se týkají pobočky nezapsané v obchodním rejstříku označené "Porr a.s., Speciální zakládání staveb", a to vždy společně s prokuristou Ing. Janem Kvardou.

Ing. ROBERT KUNFT, dat. nar. 10. listopadu 1976
Skálova 563/7, Čimice, 181 00 Praha 8

Ing. PETR SEMERÁD, dat. nar. 5. února 1976
Havířská 624, 582 91 Světlá nad Sázavou

JIRÍ ŠÁRA, dat. nar. 19. prosince 1973
Na Kolečku 2449, 413 01 Roudnice nad Labem

ROMAN MICHALKIEWICZ, dat. nar. 14. března 1978
Chaloupky 89, 683 54 Otnice

K zastupování společnosti a podepisování za společnost je třeba souhlasného projevu vůle alespoň dvou prokuristů.

Dozorčí rada:**člen dozorčí rady:**

Bmst. Ing. CHRISTIAN MOTZ, dat. nar. 31. ledna 1958
A-6020 Innsbruck, Gufeltalweg 24A, Rakouská republika
Den vzniku členství: 4. dubna 2016

člen dozorčí rady:

Bmst. Ing. JOSEF PEIN, dat. nar. 7. října 1958
A-8071 Hausmannstätten, Am Ferbersbach 2, Rakouská republika
Den vzniku členství: 4. dubna 2016

předseda dozorčí rady:

VDir. JOSEF STEKOVICS, dat. nar. 15. července 1959
A-2421 Kittsee, Untere Hauptstrasse 35, Rakouská republika
Den vzniku funkce: 5. dubna 2016
Den vzniku členství: 4. dubna 2016

Jediný akcionář:

PORR Bau GmbH
1100 Vídeň, Absberggasse 47, Rakouská republika
Registrační číslo: FN 34160 k

Akcie:

60 000 ks kmenové akcie na jméno v zaknihované podobě ve jmenovité hodnotě 2 000,- Kč

Základní kapitál: 120 000 000,- Kč
Splaceno: 100%

Ostatní skutečnosti:

Na společnost Porr (Česko) a.s., jako společnost nástupnickou, přešlo v důsledku fúze sloučením obchodní jmění zanikající společnosti Pražské silniční a vodohospodářské stavby, a.s., IČ 452 73 910, se sídlem Praha 10, Strašnice, Dubečská 3238/36, PSČ 100 00. Rozhodným dnem fúze byl 1. leden 2012.

Obchodní korporace se podřídila zákonu jako celku postupem podle § 777 odst. 5 zákona č. 90/2012 Sb., o obchodních společnostech a družstvech.

Na společnost Porr a.s., jako společnost nástupnickou, přešlo v důsledku fúze sloučením jmění zanikající společnosti Stump - Geospol s.r.o., IČ 45315752, se sídlem Brno - Brněnské Ivanovice, Jahodová 523/58, PSČ 620 00. Rozhodným dnem fúze byl 1. červenec 2013.

Odštěpné závody:**Odštěpný závod:**

Označení odštěpného závodu: PORR a.s., odštěpný závod - Čechy

Sídlo: Praha 10, Dubečská 3238, PSČ 10000

Předmět podnikání: Předmět podnikání je shodný s předmětem podnikání zřizovatele odštěpného závodu

Vedoucí odštěpného závodu:

Ing. PAVEL HIRSCH, dat. nar. 29. března 1969
 Nad Koupalištěm 200, 251 63 Kunice

Odštěpný závod:

Označení odštěpného závodu: PORR a.s., odštěpný závod - Morava

Sídlo: Tlumačov, Skály 870, PSČ 76362

Předmět podnikání: Předmět podnikání je shodný s předmětem podnikání zřizovatele odštěpného závodu

Vedoucí odštěpného závodu:

Ing. JAN PEŠEK, dat. nar. 14. ledna 1969
 Dlouhá 311, 583 01 Chotěboř

Odštěpný závod:

Označení odštěpného závodu: PORR a.s., odštěpný závod - Vodohospodářské stavby

Sídlo: Praha 10, Dubečská 3238, PSČ 10000

Předmět podnikání: Předmět podnikání je shodný s předmětem podnikání zřizovatele odštěpného závodu

Vedoucí odštěpného závodu:

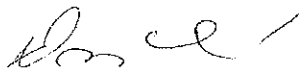
JIRÍ ŠÁRA, dat. nar. 19. prosince 1973
 Na Kolečku 2449, 413 01 Roudnice nad Labem

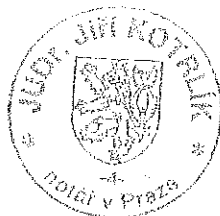
Veřejný rejstřík - výpisy platných

Ověřuji pod pořadovým číslem 184, že tato listina, která vznikla převedením výstupu z informačního systému veřejné správy z elektronické podoby do podoby listinné, skládající se z 3 listů, se doslovně shoduje s obsahem výstupu z informačního systému veřejné správy v elektronické podobě.

Ověřující osoba: **Dvořáková Irena**

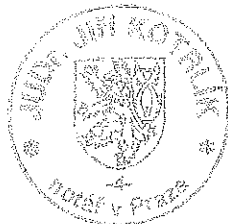
V Praze dne **23.03.2017**


Podpis




Ověřuji, že tento opis složený z ^{7/16}..... listů
doslovně souhlasí s listinou, z níž byl pořízen,
složenou z ^{1/16}..... listů.
V Praze dne - 6 -06- 2017

Vidimací se nepotvrzuje správnost a pravdivost
údajů uvedených v listině a jejich soulad s právními
předpisy a notář za obsah listiny neodpovídá.



Irena Dvořáková
pověřená
JUDr. Jiří Kotlíkem
NOTÁŘEM V PRAZE




Výpis z veřejné části Živnostenského rejstříku

Platnost k 11.01.2017 14:49:49

Obchodní firma: **PORR a.s.**
 Sídlo: **Dubečská 3238/36, 100 00, Praha - Strašnice**
 Identifikační číslo osoby: **43005560**
 Statutární orgán nebo jeho členové:
 Jméno a příjmení: **Josef Husar (11)**
 Jméno a příjmení: **Ing. Štefan Havlík (1)**
 Jméno a příjmení: **Ing. Antonín Daňa (12)**

Živnostenské oprávnění č.1

Předmět podnikání: **Provádění staveb, jejich změn a odstraňování**
 Druh živnosti: **Ohlašovací vázaná**
 Vznik oprávnění: **22.02.1993**
 Doba platnosti oprávnění: **na dobu neurčitou**
 Odpovědný zástupce:
 Jméno a příjmení: **Ing. Štefan Havlík (1)**

Živnostenské oprávnění č.2

Předmět podnikání: **Projektová činnost ve výstavbě**
 Druh živnosti: **Ohlašovací vázaná**
 Vznik oprávnění: **06.11.1996**
 Doba platnosti oprávnění: **na dobu neurčitou**
 Odpovědný zástupce:
 Jméno a příjmení: **Ing. Štefan Havlík (1)**

Živnostenské oprávnění č.3

Předmět podnikání: **Činnost účetních poradců, vedení účetnictví**
 Druh živnosti: **Ohlašovací vázaná**
 Vznik oprávnění: **08.09.1999**
 Doba platnosti oprávnění: **na dobu neurčitou**
 Odpovědný zástupce:
 Jméno a příjmení: **Ing. Lenka Olšanová (2)**

Živnostenské oprávnění č.4

Předmět podnikání: **Výroba, obchod a služby neuvedené v přílohách 1 až 3 živnostenského zákona**
 Obory činnosti: **Poskytování služeb pro zemědělství, zahradnictví, rybníkářství, lesnictví a myslivost**
Činnost odborného lesního hospodáře a vyhotovování lesních hospodářských plánů a osnov
Diagnostická, zkušební a poradenská činnost v ochraně rostlin a ošetřování rostlin, rostlinných produktů, objektů a půdy proti škodlivým organismům přípravky na ochranu rostlin nebo biocidními přípravky
Nakládání s reprodukčním materiálem lesních dřevin
Chov zvířat a jejich včevik (s výjimkou živočišné výroby)
Úprava nerostů, dobývání rašeliny a bahna
Výroba potravinářských a škrobářských výrobků
Pěstitelské pání
Výroba krmiv, krmných směsí, doplňkových látek a premixů
Výroba textilií, textilních výrobků, oděvů a oděvních doplňků
Výroba a opravy obuvi, brašnářského a sedlářského zboží

Zpracování dřeva, výroba dřevěných, korkových, proutěných a slaměných výrobků
 Výroba vlákniny, papíru a lepenky a zboží z těchto materiálů
 Vydavatelské činnosti, polygrafická výroba, knihařské a kopírovací práce
 Výroba, rozmnožování, distribuce, prodej, pronájem zvukových a zvukově-obrazových
 záznamů a výroba nenahraných nosičů údajů a záznamů
 Výroba koksu, surového dehtu a jiných pevných paliv
 Výroba chemických látek a chemických směsí nebo předmětů a kosmetických
 přípravků
 Výroba hnojiv
 Výroba plastových a pryžových výrobků
 Výroba a zpracování skla
 Výroba stavebních hmot, porcelánových, keramických a sádrových výrobků
 Výroba brusiv a ostatních minerálních nekovových výrobků
 Broušení technického a šperkového kamene
 Výroba a hutní zpracování železa, drahých a neželezných kovů a jejich slitin
 Výroba kovových konstrukcí a kovodělných výrobků
 Umělecko-řemeslné zpracování kovů
 Povrchové úpravy a svařování kovů a dalších materiálů
 Výroba měřicích, zkušebních, navigačních, optických a fotografických přístrojů
 a zařízení
 Výroba elektronických součástí, elektrických zařízení a výroba a opravy elektrických
 strojů, přístrojů a elektronických zařízení pracujících na malém napětí
 Výroba neelektrických zařízení pro domácnost
 Výroba strojů a zařízení
 Výroba motorových a přípojných vozidel a karoserií
 Stavba a výroba plavidel
 Výroba, vývoj, projektování, zkoušky, instalace, údržba, opravy, modifikace
 a konstrukční změny letadel, motorů letadel, vrtulí, letadlových částí a zařízení
 a leteckých pozemních zařízení
 Výroba drážních hnacích vozidel a drážních vozidel na dráze tramvajové, trolejbusové
 a lanové a železničního parku
 Výroba jízdních kol, vozíků pro invalidy a jiných nemotorových dopravních prostředků
 Výroba a opravy čalounických výrobků
 Výroba, opravy a údržba sportovních potřeb, her, hraček a dětských kočárků
 Výroba zdravotnických prostředků
 Výroba a opravy zdrojů ionizujícího záření
 Výroba školních a kancelářských potřeb, kromě výrobků z papíru, výroba bižuterie,
 kartáčnického a konfekčního zboží, deštníků, upomínkových předmětů
 Výroba dalších výrobků zpracovatelského průmyslu
 Provozování vodovodů a kanalizací a úprava a rozvod vody
 Nakládání s odpady (vyjma nebezpečných)
 Přípravné a dokončovací stavební práce, specializované stavební činnosti
 Sklenářské práce, rámování a paspartování
 Zprostředkování obchodu a služeb
 Velkoobchod a maloobchod
 Zastavárenská činnost a maloobchod s použitým zbožím
 Údržba motorových vozidel a jejich příslušenství
 Potrubní a pozemní doprava (vyjma železniční a silniční motorové dopravy)
 Skladování, balení zboží, manipulace s nákladem a technické činnosti v dopravě
 Zasilatelství a zastupování v celním řízení
 Ubytovací služby
 Poskytování software, poradenství v oblasti informačních technologií, zpracování dat,
 hostingové a související činnosti a webové portály
 Činnost informačních a zpravodajských kanceláří
 Realitní činnost, správa a údržba nemovitostí
 Pronájem a půjčování věcí movitých
 Poradenská a konzultační činnost, zpracování odborných studií a posudků
 Projektování pozemkových úprav
 Příprava a vypracování technických návrhů, grafické a kresličské práce
 Projektování elektrických zařízení

Výzkum a vývoj v oblasti přírodních a technických věd nebo společenských věd
Testování, měření, analýzy a kontroly
Reklamní činnost, marketing, mediální zastoupení
Návrhářská, designérská, aranžérská činnost a modeling
Fotografické služby
Překladačská a tlumočnická činnost
Služby v oblasti administrativní správy a služby organizačně hospodářské povahy
Provozování cestovní agentury a průvodcovská činnost v oblasti cestovního ruchu
Mimoškolní výchova a vzdělávání, pořádání kurzů, školení, včetně lektorské činnosti
Provozování kulturních, kulturně-vzdělávacích a zábavních zařízení, pořádání kulturních produkcí, zábav, výstav, veletrhů, přehlídek, prodejních a obdobných akcí
Provozování tělovýchovných a sportovních zařízení a organizování sportovní činnosti
Praní pro domácnost, žehlení, opravy a údržba oděvů, bytového textilu a osobního zboží
Poskytování technických služeb
Opravy a údržba potřeb pro domácnost, předmětů kulturní povahy, výrobků jemné mechaniky, optických přístrojů a měřidel
Poskytování služeb osobního charakteru a pro osobní hygienu
Poskytování služeb pro rodinu a domácnost
Výroba, obchod a služby jinde nezařazené

Druh živnosti: Ohlašovací volná
Vznik oprávnění: 22.02.1993
Doba platnosti oprávnění: na dobu neurčitou

Odpovědný zástupce:

Jméno a příjmení: Ing. Štefan Havlík (1)
Jméno a příjmení: Iva Nosková (3)

Živnostenské oprávnění č.5

Předmět podnikání: Silniční motorová doprava - nákladní provozovaná vozidly nebo jízdními soupravami o největší povolené hmotnosti nepřesahující 3,5 tuny, jsou-li určeny k přepravě zvířat nebo věcí

Druh živnosti: Koncesovaná
Vznik oprávnění: 03.12.2012
Doba platnosti oprávnění: na dobu neurčitou

Odpovědný zástupce:

Jméno a příjmení: Ing. Jiří VALENTA (4)

Živnostenské oprávnění č.6

Předmět podnikání: Vodoinstalátérství, topenářství

Druh živnosti: Ohlašovací řemeslná
Vznik oprávnění: 09.10.2012
Doba platnosti oprávnění: na dobu neurčitou

Odpovědný zástupce:

Jméno a příjmení: Milan Žahour (5)

Živnostenské oprávnění č.7

Předmět podnikání: Pokrývačství, tesařství

Druh živnosti: Ohlašovací řemeslná
Vznik oprávnění: 09.10.2012
Doba platnosti oprávnění: na dobu neurčitou

Odpovědný zástupce:

Jméno a příjmení: Milan Žahour (5)

Živnostenské oprávnění č.8

Předmět podnikání: **Zednictví**
Druh živnosti: **Ohlašovací řemeslná**
Vznik oprávnění: **09.10.2012**
Doba platnosti oprávnění: **na dobu neurčitou**
Odpovědný zástupce:
Jméno a příjmení: **Jan MEDEK (6)**

Živnostenské oprávnění č.9

Předmět podnikání: **Truhlářství, podlahářství**
Druh živnosti: **Ohlašovací řemeslná**
Vznik oprávnění: **09.10.2012**
Doba platnosti oprávnění: **na dobu neurčitou**
Odpovědný zástupce:
Jméno a příjmení: **Jan MEDEK (6)**

Živnostenské oprávnění č.10

Předmět podnikání: **Izolátérství**
Druh živnosti: **Ohlašovací řemeslná**
Vznik oprávnění: **09.10.2012**
Doba platnosti oprávnění: **na dobu neurčitou**
Odpovědný zástupce:
Jméno a příjmení: **Jan MEDEK (6)**

Živnostenské oprávnění č.11

Předmět podnikání: **Opravy silničních vozidel**
Druh živnosti: **Ohlašovací řemeslná**
Vznik oprávnění: **09.10.2012**
Doba platnosti oprávnění: **na dobu neurčitou**
Odpovědný zástupce:
Jméno a příjmení: **Ing. Jan Dolejš (7)**

Živnostenské oprávnění č.12

Předmět podnikání: **Klempířství a oprava karoserií**
Druh živnosti: **Ohlašovací řemeslná**
Vznik oprávnění: **09.10.2012**
Doba platnosti oprávnění: **na dobu neurčitou**
Odpovědný zástupce:
Jméno a příjmení: **Ing. Jan Dolejš (7)**

Živnostenské oprávnění č.13

Předmět podnikání: **Opravy ostatních dopravních prostředků a pracovních strojů**
Druh živnosti: **Ohlašovací řemeslná**
Vznik oprávnění: **09.10.2012**
Doba platnosti oprávnění: **na dobu neurčitou**
Odpovědný zástupce:
Jméno a příjmení: **Ing. Jan Dolejš (7)**

Živnostenské oprávnění č.14

Předmět podnikání: **Zámečnictví, nástrojářství**
Druh živnosti: **Ohlašovací řemeslná**

Vznik oprávnění: 09.10.2012
Doba platnosti oprávnění: na dobu neurčitou
Odpovědný zástupce:
Jméno a příjmení: Ing. Jan Dolejš (7)

Živnostenské oprávnění č.15

Předmět podnikání: Obráběčství
Druh živnosti: Ohlašovací řemeslná
Vznik oprávnění: 09.10.2012
Doba platnosti oprávnění: na dobu neurčitou
Odpovědný zástupce:
Jméno a příjmení: Ing. Jan Dolejš (7)

Živnostenské oprávnění č.16

Předmět podnikání: Kovářství, podkovářství
Druh živnosti: Ohlašovací řemeslná
Vznik oprávnění: 09.10.2012
Doba platnosti oprávnění: na dobu neurčitou
Odpovědný zástupce:
Jméno a příjmení: Ing. Jan Dolejš (7)

Živnostenské oprávnění č.17

Předmět podnikání: Výkon zeměměřických činností
Druh živnosti: Ohlašovací vázaná
Vznik oprávnění: 09.10.2012
Doba platnosti oprávnění: na dobu neurčitou
Odpovědný zástupce:
Jméno a příjmení: Ing. Jiří Mužíček (8)

Živnostenské oprávnění č.18

Předmět podnikání: Montáž, opravy, revize a zkoušky plynových zařízení a plnění nádob plyny
Druh živnosti: Ohlašovací řemeslná
Vznik oprávnění: 09.10.2012
Doba platnosti oprávnění: na dobu neurčitou
Odpovědný zástupce:
Jméno a příjmení: Zdeněk GRYGÁREK (9)

Živnostenské oprávnění č.19

Předmět podnikání: Montáž, opravy, revize a zkoušky elektrických zařízení
Druh živnosti: Ohlašovací řemeslná
Vznik oprávnění: 09.10.2012
Doba platnosti oprávnění: na dobu neurčitou
Odpovědný zástupce:
Jméno a příjmení: Tomáš Boukal (10)

Živnostenské oprávnění č.20

Předmět podnikání: Výroba, instalace, opravy elektrických strojů a přístrojů, elektronických a telekomunikačních zařízení
Druh živnosti: Ohlašovací řemeslná
Vznik oprávnění: 09.10.2012

Doba platnosti oprávnění: na dobu neurčitou

Odpovědný zástupce:

Jméno a příjmení: Tomáš Boukal (10)

Provozovny k předmětu podnikání číslo

1. Provádění staveb, jejich změn a odstraňování

Adresa: Dubečská 3238/36, 100 00, Praha - Strašnice

Identifikační číslo provozovny: 1008474401

Zahájení provozování dne: 01.10.2012

Adresa: Skály 870, 763 62, Tlumačov

Identifikační číslo provozovny: 1008486558

Zahájení provozování dne: 01.10.2012

2. Projektová činnost ve výstavbě

Adresa: Dubečská 3238/36, 100 00, Praha - Strašnice

Identifikační číslo provozovny: 1008474401

Zahájení provozování dne: 01.10.2012

Adresa: Skály 870, 763 62, Tlumačov

Identifikační číslo provozovny: 1008486558

Zahájení provozování dne: 01.10.2012

3. Činnost účetních poradců, vedení účetnictví

Adresa: Dubečská 3238/36, 100 00, Praha - Strašnice

Identifikační číslo provozovny: 1008474401

Zahájení provozování dne: 01.10.2012

Adresa: Skály 870, 763 62, Tlumačov

Identifikační číslo provozovny: 1008486558

Zahájení provozování dne: 01.10.2012

4. Výroba, obchod a služby neuvedené v přílohách 1 až 3 živnostenského zákona

Obor činnosti: Výroba chemických látek a chemických směsí nebo předmětů a kosmetických přípravků

Adresa: Dubečská 3238/36, 100 00, Praha - Strašnice

Identifikační číslo provozovny: 1008474401

Zahájení provozování dne: 01.01.2015

Adresa: Skály 870, 763 62, Tlumačov

Identifikační číslo provozovny: 1008486558

Zahájení provozování dne: 01.01.2015

Obor činnosti: Poskytování služeb pro zemědělství, zahradnictví, rybníkářství, lesnictví a myslivost

Adresa: Dubečská 3238/36, 100 00, Praha - Strašnice

Identifikační číslo provozovny: 1008474401

Zahájení provozování dne: 01.10.2012

Adresa: Skály 870, 763 62, Tlumačov

Identifikační číslo provozovny: 1008486558

Zahájení provozování dne: 01.10.2012

Obor činnosti: Činnost odborného lesního hospodáře a vyhotovování lesních hospodářských plánů a osnov

Adresa: Dubečská 3238/36, 100 00, Praha - Strašnice

Identifikační číslo provozovny: 1008474401

Zahájení provozování dne: 01.10.2012

Adresa: Skály 870, 763 62, Tlumačov

Identifikační číslo provozovny: 1008486558

Zahájení provozování dne: 01.10.2012

Obor činnosti: Diagnostická, zkušební a poradenská činnost v ochraně rostlin a ošetřování rostlin, rostlinných produktů, objektů a půdy proti škodlivým organismům přípravky na ochranu rostlin nebo biocidními přípravky

Adresa: Dubečská 3238/36, 100 00, Praha - Strašnice

Identifikační číslo provozovny: 1008474401

Zahájení provozování dne: 01.10.2012

Adresa: Skály 870, 763 62, Tlumačov
Identifikační číslo provozovny: 1008486558
Zahájení provozování dne: 01.10.2012
Obor činnosti: Nakládání s reprodukčním materiálem lesních dřevin

Adresa: Dubečská 3238/36, 100 00, Praha - Strašnice
Identifikační číslo provozovny: 1008474401
Zahájení provozování dne: 01.10.2012

Adresa: Skály 870, 763 62, Tlumačov
Identifikační číslo provozovny: 1008486558
Zahájení provozování dne: 01.10.2012
Obor činnosti: Chov zvířat a jejich výcvik (s výjimkou živočišné výroby)

Adresa: Dubečská 3238/36, 100 00, Praha - Strašnice
Identifikační číslo provozovny: 1008474401
Zahájení provozování dne: 01.10.2012

Adresa: Skály 870, 763 62, Tlumačov
Identifikační číslo provozovny: 1008486558
Zahájení provozování dne: 01.10.2012
Obor činnosti: Úprava nerostů, dobývání rašeliny a bahna

Adresa: Dubečská 3238/36, 100 00, Praha - Strašnice
Identifikační číslo provozovny: 1008474401
Zahájení provozování dne: 01.10.2012

Adresa: Skály 870, 763 62, Tlumačov
Identifikační číslo provozovny: 1008486558
Zahájení provozování dne: 01.10.2012
Obor činnosti: Výroba potravinářských a škrobárenských výrobků

Adresa: Dubečská 3238/36, 100 00, Praha - Strašnice
Identifikační číslo provozovny: 1008474401
Zahájení provozování dne: 01.10.2012

Adresa: Skály 870, 763 62, Tlumačov
Identifikační číslo provozovny: 1008486558
Zahájení provozování dne: 01.10.2012
Obor činnosti: Pěstitelské pěstění

Adresa: Dubečská 3238/36, 100 00, Praha - Strašnice
Identifikační číslo provozovny: 1008474401
Zahájení provozování dne: 01.10.2012

Adresa: Skály 870, 763 62, Tlumačov
Identifikační číslo provozovny: 1008486558
Zahájení provozování dne: 01.10.2012
Obor činnosti: Výroba krmiv, krmných směsí, doplňkových látek a premixů

Adresa: Dubečská 3238/36, 100 00, Praha - Strašnice
Identifikační číslo provozovny: 1008474401
Zahájení provozování dne: 01.10.2012

Adresa: Skály 870, 763 62, Tlumačov
Identifikační číslo provozovny: 1008486558
Zahájení provozování dne: 01.10.2012
Obor činnosti: Výroba textilií, textilních výrobků, oděvů a oděvních doplňků

Adresa: Dubečská 3238/36, 100 00, Praha - Strašnice
Identifikační číslo provozovny: 1008474401
Zahájení provozování dne: 01.10.2012

Adresa: Skály 870, 763 62, Tlumačov
Identifikační číslo provozovny: 1008486558
Zahájení provozování dne: 01.10.2012
Obor činnosti: Výroba a opravy obuvi, brašnářského a sedlářského zboží

Adresa: Dubečská 3238/36, 100 00, Praha - Strašnice
Identifikační číslo provozovny: 1008474401
Zahájení provozování dne: 01.10.2012

Adresa: Skály 870, 763 62, Tlumačov
Identifikační číslo provozovny: 1008486558
Zahájení provozování dne: 01.10.2012

Obor činnosti: Zpracování dřeva, výroba dřevěných, korkových, proutěných a slaměných výrobků
Adresa: **Dubečská 3238/36, 100 00, Praha - Strašnice**
Identifikační číslo provozovny: 1008474401
Zahájení provozování dne: 01.10.2012

Adresa: **Skály 870, 763 62, Tlumačov**
Identifikační číslo provozovny: 1008486558
Zahájení provozování dne: 01.10.2012

Obor činnosti: Výroba vlákniny, papíru a lepenky a zboží z těchto materiálů
Adresa: **Dubečská 3238/36, 100 00, Praha - Strašnice**
Identifikační číslo provozovny: 1008474401
Zahájení provozování dne: 01.10.2012

Adresa: **Skály 870, 763 62, Tlumačov**
Identifikační číslo provozovny: 1008486558
Zahájení provozování dne: 01.10.2012

Obor činnosti: Vydavatelské činnosti, polygrafická výroba, knihařské a kopírovací práce
Adresa: **Dubečská 3238/36, 100 00, Praha - Strašnice**
Identifikační číslo provozovny: 1008474401
Zahájení provozování dne: 01.10.2012

Adresa: **Skály 870, 763 62, Tlumačov**
Identifikační číslo provozovny: 1008486558
Zahájení provozování dne: 01.10.2012

Obor činnosti: Výroba, rozmnožování, distribuce, prodej, pronájem zvukových a zvukově-obrazových záznamů a výroba nenahrávaných nosičů údajů a záznamů
Adresa: **Dubečská 3238/36, 100 00, Praha - Strašnice**
Identifikační číslo provozovny: 1008474401
Zahájení provozování dne: 01.10.2012

Adresa: **Skály 870, 763 62, Tlumačov**
Identifikační číslo provozovny: 1008486558
Zahájení provozování dne: 01.10.2012

Obor činnosti: Výroba koksů, surového dehtu a jiných pevných paliv
Adresa: **Dubečská 3238/36, 100 00, Praha - Strašnice**
Identifikační číslo provozovny: 1008474401
Zahájení provozování dne: 01.10.2012

Adresa: **Skály 870, 763 62, Tlumačov**
Identifikační číslo provozovny: 1008486558
Zahájení provozování dne: 01.10.2012

Obor činnosti: Výroba hnojiv
Adresa: **Dubečská 3238/36, 100 00, Praha - Strašnice**
Identifikační číslo provozovny: 1008474401
Zahájení provozování dne: 01.10.2012

Adresa: **Skály 870, 763 62, Tlumačov**
Identifikační číslo provozovny: 1008486558
Zahájení provozování dne: 01.10.2012

Obor činnosti: Výroba plastových a pryžových výrobků
Adresa: **Dubečská 3238/36, 100 00, Praha - Strašnice**
Identifikační číslo provozovny: 1008474401
Zahájení provozování dne: 01.10.2012

Adresa: **Skály 870, 763 62, Tlumačov**
Identifikační číslo provozovny: 1008486558
Zahájení provozování dne: 01.10.2012

Obor činnosti: Výroba a zpracování skla
Adresa: **Dubečská 3238/36, 100 00, Praha - Strašnice**
Identifikační číslo provozovny: 1008474401
Zahájení provozování dne: 01.10.2012

Adresa: **Skály 870, 763 62, Tlumačov**
Identifikační číslo provozovny: 1008486558
Zahájení provozování dne: 01.10.2012

Obor činnosti: Výroba stavebních hmot, porcelánových, keramických a sádrových výrobků

Adresa: **Dubečská 3238/36, 100 00, Praha - Strašnice**

Identifikační číslo provozovny: 1008474401

Zahájení provozování dne: 01.10.2012

Adresa: **Skály 870, 763 62, Tlumačov**

Identifikační číslo provozovny: 1008486558

Zahájení provozování dne: 01.10.2012

Obor činnosti: Výroba brusiv a ostatních minerálních nekovových výrobků

Adresa: **Dubečská 3238/36, 100 00, Praha - Strašnice**

Identifikační číslo provozovny: 1008474401

Zahájení provozování dne: 01.10.2012

Adresa: **Skály 870, 763 62, Tlumačov**

Identifikační číslo provozovny: 1008486558

Zahájení provozování dne: 01.10.2012

Obor činnosti: Broušení technického a šperkového kamene

Adresa: **Dubečská 3238/36, 100 00, Praha - Strašnice**

Identifikační číslo provozovny: 1008474401

Zahájení provozování dne: 01.10.2012

Adresa: **Skály 870, 763 62, Tlumačov**

Identifikační číslo provozovny: 1008486558

Zahájení provozování dne: 01.10.2012

Obor činnosti: Výroba a hutní zpracování železa, drahých a neželezných kovů a jejich slitin

Adresa: **Dubečská 3238/36, 100 00, Praha - Strašnice**

Identifikační číslo provozovny: 1008474401

Zahájení provozování dne: 01.10.2012

Adresa: **Skály 870, 763 62, Tlumačov**

Identifikační číslo provozovny: 1008486558

Zahájení provozování dne: 01.10.2012

Obor činnosti: Výroba kovových konstrukcí a kovodělných výrobků

Adresa: **Dubečská 3238/36, 100 00, Praha - Strašnice**

Identifikační číslo provozovny: 1008474401

Zahájení provozování dne: 01.10.2012

Adresa: **Skály 870, 763 62, Tlumačov**

Identifikační číslo provozovny: 1008486558

Zahájení provozování dne: 01.10.2012

Obor činnosti: Umělecko-řemeslné zpracování kovů

Adresa: **Dubečská 3238/36, 100 00, Praha - Strašnice**

Identifikační číslo provozovny: 1008474401

Zahájení provozování dne: 01.10.2012

Adresa: **Skály 870, 763 62, Tlumačov**

Identifikační číslo provozovny: 1008486558

Zahájení provozování dne: 01.10.2012

Obor činnosti: Povrchové úpravy a svařování kovů a dalších materiálů

Adresa: **Dubečská 3238/36, 100 00, Praha - Strašnice**

Identifikační číslo provozovny: 1008474401

Zahájení provozování dne: 01.10.2012

Adresa: **Skály 870, 763 62, Tlumačov**

Identifikační číslo provozovny: 1008486558

Zahájení provozování dne: 01.10.2012

Obor činnosti: Výroba měřicích, zkušebních, navigačních, optických a fotografických přístrojů a zařízení

Adresa: **Dubečská 3238/36, 100 00, Praha - Strašnice**

Identifikační číslo provozovny: 1008474401

Zahájení provozování dne: 01.10.2012

Adresa: **Skály 870, 763 62, Tlumačov**

Identifikační číslo provozovny: 1008486558

Zahájení provozování dne: 01.10.2012

Obor činnosti: Výroba elektronických součástek, elektrických zařízení a výroba a opravy elektrických strojů, přístrojů a elektronických zařízení pracujících na malém napětí

Adresa: **Dubečská 3238/36, 100 00, Praha - Strašnice**

Identifikační číslo provozovny: 1008474401

Zahájení provozování dne: 01.10.2012

Adresa: **Skály 870, 763 62, Tlumačov**

Identifikační číslo provozovny: 1008486558

Zahájení provozování dne: 01.10.2012

Obor činnosti: Výroba neelektrických zařízení pro domácnost

Adresa: **Dubečská 3238/36, 100 00, Praha - Strašnice**

Identifikační číslo provozovny: 1008474401

Zahájení provozování dne: 01.10.2012

Adresa: **Skály 870, 763 62, Tlumačov**

Identifikační číslo provozovny: 1008486558

Zahájení provozování dne: 01.10.2012

Obor činnosti: Výroba strojů a zařízení

Adresa: **Dubečská 3238/36, 100 00, Praha - Strašnice**

Identifikační číslo provozovny: 1008474401

Zahájení provozování dne: 01.10.2012

Adresa: **Skály 870, 763 62, Tlumačov**

Identifikační číslo provozovny: 1008486558

Zahájení provozování dne: 01.10.2012

Obor činnosti: Výroba motorových a přípojných vozidel a karoserií

Adresa: **Dubečská 3238/36, 100 00, Praha - Strašnice**

Identifikační číslo provozovny: 1008474401

Zahájení provozování dne: 01.10.2012

Adresa: **Skály 870, 763 62, Tlumačov**

Identifikační číslo provozovny: 1008486558

Zahájení provozování dne: 01.10.2012

Obor činnosti: Stavba a výroba plavidel

Adresa: **Dubečská 3238/36, 100 00, Praha - Strašnice**

Identifikační číslo provozovny: 1008474401

Zahájení provozování dne: 01.10.2012

Adresa: **Skály 870, 763 62, Tlumačov**

Identifikační číslo provozovny: 1008486558

Zahájení provozování dne: 01.10.2012

Obor činnosti: Výroba, vývoj, projektování, zkoušky, instalace, údržba, opravy, modifikace a konstrukční změny letadel, motorů letadel, vrtulí, letadlových částí a zařízení a leteckých pozemních zařízení

Adresa: **Dubečská 3238/36, 100 00, Praha - Strašnice**

Identifikační číslo provozovny: 1008474401

Zahájení provozování dne: 01.10.2012

Adresa: **Skály 870, 763 62, Tlumačov**

Identifikační číslo provozovny: 1008486558

Zahájení provozování dne: 01.10.2012

Obor činnosti: Výroba drážních hnacích vozidel a drážních vozidel na dráze tramvajové, trolejbusové a lanové a železničního parku

Adresa: **Dubečská 3238/36, 100 00, Praha - Strašnice**

Identifikační číslo provozovny: 1008474401

Zahájení provozování dne: 01.10.2012

Adresa: **Skály 870, 763 62, Tlumačov**

Identifikační číslo provozovny: 1008486558

Zahájení provozování dne: 01.10.2012

Obor činnosti: Výroba jízdních kol, vozíků pro invalidy a jiných nemotorových dopravních prostředků

Adresa: **Dubečská 3238/36, 100 00, Praha - Strašnice**

Identifikační číslo provozovny: 1008474401

Zahájení provozování dne: 01.10.2012

Adresa: **Skály 870, 763 62, Tlumačov**

Identifikační číslo provozovny: 1008486558

Zahájení provozování dne: 01.10.2012

Obor činnosti: Výroba a opravy čalounických výrobků

Adresa: **Dubečská 3238/36, 100 00, Praha - Strašnice**

Identifikační číslo provozovny: **1008474401**

Zahájení provozování dne: **01.10.2012**

Adresa: **Skály 870, 763 62, Tlumačov**

Identifikační číslo provozovny: **1008486558**

Zahájení provozování dne: **01.10.2012**

Obor činnosti: Výroba, opravy a údržba sportovních potřeb, her, hraček a dětských kočárků

Adresa: **Dubečská 3238/36, 100 00, Praha - Strašnice**

Identifikační číslo provozovny: **1008474401**

Zahájení provozování dne: **01.10.2012**

Adresa: **Skály 870, 763 62, Tlumačov**

Identifikační číslo provozovny: **1008486558**

Zahájení provozování dne: **01.10.2012**

Obor činnosti: Výroba zdravotnických prostředků

Adresa: **Dubečská 3238/36, 100 00, Praha - Strašnice**

Identifikační číslo provozovny: **1008474401**

Zahájení provozování dne: **01.10.2012**

Adresa: **Skály 870, 763 62, Tlumačov**

Identifikační číslo provozovny: **1008486558**

Zahájení provozování dne: **01.10.2012**

Obor činnosti: Výroba a opravy zdrojů ionizujícího záření

Adresa: **Dubečská 3238/36, 100 00, Praha - Strašnice**

Identifikační číslo provozovny: **1008474401**

Zahájení provozování dne: **01.10.2012**

Adresa: **Skály 870, 763 62, Tlumačov**

Identifikační číslo provozovny: **1008486558**

Zahájení provozování dne: **01.10.2012**

Obor činnosti: Výroba školních a kancelářských potřeb, kromě výrobků z papíru, výroba bižuterie, kartáček a konfekčního zboží, deštníků, upomínkových předmětů

Adresa: **Dubečská 3238/36, 100 00, Praha - Strašnice**

Identifikační číslo provozovny: **1008474401**

Zahájení provozování dne: **01.10.2012**

Adresa: **Skály 870, 763 62, Tlumačov**

Identifikační číslo provozovny: **1008486558**

Zahájení provozování dne: **01.10.2012**

Obor činnosti: Výroba dalších výrobků zpracovatelského průmyslu

Adresa: **Dubečská 3238/36, 100 00, Praha - Strašnice**

Identifikační číslo provozovny: **1008474401**

Zahájení provozování dne: **01.10.2012**

Adresa: **Skály 870, 763 62, Tlumačov**

Identifikační číslo provozovny: **1008486558**

Zahájení provozování dne: **01.10.2012**

Obor činnosti: Provozování vodovodů a kanalizací a úprava a rozvod vody

Adresa: **Dubečská 3238/36, 100 00, Praha - Strašnice**

Identifikační číslo provozovny: **1008474401**

Zahájení provozování dne: **01.10.2012**

Adresa: **Skály 870, 763 62, Tlumačov**

Identifikační číslo provozovny: **1008486558**

Zahájení provozování dne: **01.10.2012**

Obor činnosti: Nakládání s odpady (vyjma nebezpečných)

Adresa: **Dubečská 3238/36, 100 00, Praha - Strašnice**

Identifikační číslo provozovny: **1008474401**

Zahájení provozování dne: **01.10.2012**

Adresa: **Skály 870, 763 62, Tlumačov**

Identifikační číslo provozovny: **1008486558**

Zahájení provozování dne: **01.10.2012**

Obor činnosti: Přípravné a dokončovací stavební práce, specializované stavební činnosti

Adresa: **Dubečská 3238/36, 100 00, Praha - Strašnice**

Identifikační číslo provozovny: 1008474401

Zahájení provozování dne: 01.10.2012

Adresa: **Skály 870, 763 62, Tlumačov**

Identifikační číslo provozovny: 1008486558

Zahájení provozování dne: 01.10.2012

Obor činnosti: Sklenářské práce, rámování a paspartování

Adresa: **Dubečská 3238/36, 100 00, Praha - Strašnice**

Identifikační číslo provozovny: 1008474401

Zahájení provozování dne: 01.10.2012

Adresa: **Skály 870, 763 62, Tlumačov**

Identifikační číslo provozovny: 1008486558

Zahájení provozování dne: 01.10.2012

Obor činnosti: Zprostředkování obchodu a služeb

Adresa: **Dubečská 3238/36, 100 00, Praha - Strašnice**

Identifikační číslo provozovny: 1008474401

Zahájení provozování dne: 01.10.2012

Adresa: **Skály 870, 763 62, Tlumačov**

Identifikační číslo provozovny: 1008486558

Zahájení provozování dne: 01.10.2012

Obor činnosti: Velkoobchod a maloobchod

Adresa: **Dubečská 3238/36, 100 00, Praha - Strašnice**

Identifikační číslo provozovny: 1008474401

Zahájení provozování dne: 01.10.2012

Adresa: **Skály 870, 763 62, Tlumačov**

Identifikační číslo provozovny: 1008486558

Zahájení provozování dne: 01.10.2012

Obor činnosti: Zastavárenská činnost a maloobchod s použitým zbožím

Adresa: **Skály 870, 763 62, Tlumačov**

Identifikační číslo provozovny: 1008486558

Zahájení provozování dne: 01.10.2012

Obor činnosti: Údržba motorových vozidel a jejich příslušenství

Adresa: **Dubečská 3238/36, 100 00, Praha - Strašnice**

Identifikační číslo provozovny: 1008474401

Zahájení provozování dne: 01.10.2012

Adresa: **Skály 870, 763 62, Tlumačov**

Identifikační číslo provozovny: 1008486558

Zahájení provozování dne: 01.10.2012

Obor činnosti: Potrubní a pozemní doprava (vyjma železniční a silniční motorové dopravy)

Adresa: **Dubečská 3238/36, 100 00, Praha - Strašnice**

Identifikační číslo provozovny: 1008474401

Zahájení provozování dne: 01.10.2012

Adresa: **Skály 870, 763 62, Tlumačov**

Identifikační číslo provozovny: 1008486558

Zahájení provozování dne: 01.10.2012

Obor činnosti: Skladování, balení zboží, manipulace s nákladem a technické činnosti v dopravě

Adresa: **Dubečská 3238/36, 100 00, Praha - Strašnice**

Identifikační číslo provozovny: 1008474401

Zahájení provozování dne: 01.10.2012

Adresa: **Skály 870, 763 62, Tlumačov**

Identifikační číslo provozovny: 1008486558

Zahájení provozování dne: 01.10.2012

Obor činnosti: Zasilatelství a zastupování v celním řízení

Adresa: **Dubečská 3238/36, 100 00, Praha - Strašnice**

Identifikační číslo provozovny: 1008474401

Zahájení provozování dne: 01.10.2012

Adresa: **Skály 870, 763 62, Tlumačov**

Identifikační číslo provozovny: 1008486558

Zahájení provozování dne: 01.10.2012

Obor činnosti: Ubytovací služby

Adresa: **Skály 870, 763 62, Tlumačov**

Identifikační číslo provozovny: 1008486558

Zahájení provozování dne: 01.10.2012

Obor činnosti: Poskytování software, poradenství v oblasti informačních technologií, zpracování dat, hostingové a související činnosti a webové portály

Adresa: **Dubečská 3238/36, 100 00, Praha - Strašnice**

Identifikační číslo provozovny: 1008474401

Zahájení provozování dne: 01.10.2012

Adresa: **Skály 870, 763 62, Tlumačov**

Identifikační číslo provozovny: 1008486558

Zahájení provozování dne: 01.10.2012

Obor činnosti: Činnost informačních a zpravodajských kanceláří

Adresa: **Dubečská 3238/36, 100 00, Praha - Strašnice**

Identifikační číslo provozovny: 1008474401

Zahájení provozování dne: 01.10.2012

Adresa: **Skály 870, 763 62, Tlumačov**

Identifikační číslo provozovny: 1008486558

Zahájení provozování dne: 01.10.2012

Obor činnosti: Realitní činnost, správa a údržba nemovitostí

Adresa: **Dubečská 3238/36, 100 00, Praha - Strašnice**

Identifikační číslo provozovny: 1008474401

Zahájení provozování dne: 01.10.2012

Adresa: **Skály 870, 763 62, Tlumačov**

Identifikační číslo provozovny: 1008486558

Zahájení provozování dne: 01.10.2012

Obor činnosti: Pronájem a půjčování věcí movitých

Adresa: **Dubečská 3238/36, 100 00, Praha - Strašnice**

Identifikační číslo provozovny: 1008474401

Zahájení provozování dne: 01.10.2012

Adresa: **Skály 870, 763 62, Tlumačov**

Identifikační číslo provozovny: 1008486558

Zahájení provozování dne: 01.10.2012

Obor činnosti: Poradenská a konzultační činnost, zpracování odborných studií a posudků

Adresa: **Dubečská 3238/36, 100 00, Praha - Strašnice**

Identifikační číslo provozovny: 1008474401

Zahájení provozování dne: 01.10.2012

Adresa: **Skály 870, 763 62, Tlumačov**

Identifikační číslo provozovny: 1008486558

Zahájení provozování dne: 01.10.2012

Obor činnosti: Projektování pozemkových úprav

Adresa: **Dubečská 3238/36, 100 00, Praha - Strašnice**

Identifikační číslo provozovny: 1008474401

Zahájení provozování dne: 01.10.2012

Adresa: **Skály 870, 763 62, Tlumačov**

Identifikační číslo provozovny: 1008486558

Zahájení provozování dne: 01.10.2012

Obor činnosti: Příprava a vypracování technických návrhů, grafické a kresličské práce

Adresa: **Dubečská 3238/36, 100 00, Praha - Strašnice**

Identifikační číslo provozovny: 1008474401

Zahájení provozování dne: 01.10.2012

Adresa: **Skály 870, 763 62, Tlumačov**

Identifikační číslo provozovny: 1008486558

Zahájení provozování dne: 01.10.2012

Obor činnosti: Projektování elektrických zařízení

Adresa: **Dubečská 3238/36, 100 00, Praha - Strašnice**

Identifikační číslo provozovny: 1008474401

Zahájení provozování dne: 01.10.2012

Adresa: **Skály 870, 763 62, Tlumačov**
Identifikační číslo provozovny: **1008486558**
Zahájení provozování dne: **01.10.2012**
Obor činnosti: Výzkum a vývoj v oblasti přírodních a technických věd nebo společenských věd

Adresa: **Dubečská 3238/36, 100 00, Praha - Strašnice**
Identifikační číslo provozovny: **1008474401**
Zahájení provozování dne: **01.10.2012**

Adresa: **Skály 870, 763 62, Tlumačov**
Identifikační číslo provozovny: **1008486558**
Zahájení provozování dne: **01.10.2012**
Obor činnosti: Testování, měření, analýzy a kontroly

Adresa: **Dubečská 3238/36, 100 00, Praha - Strašnice**
Identifikační číslo provozovny: **1008474401**
Zahájení provozování dne: **01.10.2012**

Adresa: **Skály 870, 763 62, Tlumačov**
Identifikační číslo provozovny: **1008486558**
Zahájení provozování dne: **01.10.2012**
Obor činnosti: Reklamní činnost, marketing, mediální zastoupení

Adresa: **Dubečská 3238/36, 100 00, Praha - Strašnice**
Identifikační číslo provozovny: **1008474401**
Zahájení provozování dne: **01.10.2012**

Adresa: **Skály 870, 763 62, Tlumačov**
Identifikační číslo provozovny: **1008486558**
Zahájení provozování dne: **01.10.2012**
Obor činnosti: Návrhářská, designérská, aranžérská činnost a modeling

Adresa: **Dubečská 3238/36, 100 00, Praha - Strašnice**
Identifikační číslo provozovny: **1008474401**
Zahájení provozování dne: **01.10.2012**

Adresa: **Skály 870, 763 62, Tlumačov**
Identifikační číslo provozovny: **1008486558**
Zahájení provozování dne: **01.10.2012**
Obor činnosti: Fotografické služby

Adresa: **Dubečská 3238/36, 100 00, Praha - Strašnice**
Identifikační číslo provozovny: **1008474401**
Zahájení provozování dne: **01.10.2012**

Adresa: **Skály 870, 763 62, Tlumačov**
Identifikační číslo provozovny: **1008486558**
Zahájení provozování dne: **01.10.2012**
Obor činnosti: Překladatelská a tlumočnická činnost

Adresa: **Dubečská 3238/36, 100 00, Praha - Strašnice**
Identifikační číslo provozovny: **1008474401**
Zahájení provozování dne: **01.10.2012**

Adresa: **Skály 870, 763 62, Tlumačov**
Identifikační číslo provozovny: **1008486558**
Zahájení provozování dne: **01.10.2012**
Obor činnosti: Služby v oblasti administrativní správy a služby organizačně hospodářské povahy

Adresa: **Dubečská 3238/36, 100 00, Praha - Strašnice**
Identifikační číslo provozovny: **1008474401**
Zahájení provozování dne: **01.10.2012**

Adresa: **Skály 870, 763 62, Tlumačov**
Identifikační číslo provozovny: **1008486558**
Zahájení provozování dne: **01.10.2012**
Obor činnosti: Provozování cestovní agentury a průvodcovská činnost v oblasti cestovního ruchu

Adresa: **Skály 870, 763 62, Tlumačov**
Identifikační číslo provozovny: **1008486558**
Zahájení provozování dne: **01.10.2012**
Obor činnosti: Mimoškolní výchova a vzdělávání, pořádání kurzů, školení, včetně lektorské činnosti

Adresa: **Dubečská 3238/36, 100 00, Praha - Strašnice**
Identifikační číslo provozovny: **1008474401**
Zahájení provozování dne: **01.10.2012**

Adresa: **Skály 870, 763 62, Tlumačov**
Identifikační číslo provozovny: **1008486558**
Zahájení provozování dne: **01.10.2012**
Obor činnosti: Provozování kulturních, kulturně-vzdělávacích a zábavních zařízení, pořádání kulturních produkcí, zábav, výstav, veletrhů, přehlídek, prodejních a obdobných akcí

Adresa: **Dubečská 3238/36, 100 00, Praha - Strašnice**
Identifikační číslo provozovny: **1008474401**
Zahájení provozování dne: **01.10.2012**

Adresa: **Skály 870, 763 62, Tlumačov**
Identifikační číslo provozovny: **1008486558**
Zahájení provozování dne: **01.10.2012**
Obor činnosti: Provozování tělovýchovných a sportovních zařízení a organizování sportovní činnosti

Adresa: **Dubečská 3238/36, 100 00, Praha - Strašnice**
Identifikační číslo provozovny: **1008474401**
Zahájení provozování dne: **01.10.2012**

Adresa: **Skály 870, 763 62, Tlumačov**
Identifikační číslo provozovny: **1008486558**
Zahájení provozování dne: **01.10.2012**
Obor činnosti: Praní pro domácnost, žehlení, opravy a údržba oděvů, bytového textilu a osobního zboží

Adresa: **Dubečská 3238/36, 100 00, Praha - Strašnice**
Identifikační číslo provozovny: **1008474401**
Zahájení provozování dne: **01.10.2012**

Adresa: **Skály 870, 763 62, Tlumačov**
Identifikační číslo provozovny: **1008486558**
Zahájení provozování dne: **01.10.2012**
Obor činnosti: Poskytování technických služeb

Adresa: **Dubečská 3238/36, 100 00, Praha - Strašnice**
Identifikační číslo provozovny: **1008474401**
Zahájení provozování dne: **01.10.2012**

Adresa: **Skály 870, 763 62, Tlumačov**
Identifikační číslo provozovny: **1008486558**
Zahájení provozování dne: **01.10.2012**
Obor činnosti: Opravy a údržba potřeb pro domácnost, předmětů kulturní povahy, výrobků jemné mechaniky, optických přístrojů a měřidel

Adresa: **Dubečská 3238/36, 100 00, Praha - Strašnice**
Identifikační číslo provozovny: **1008474401**
Zahájení provozování dne: **01.10.2012**

Adresa: **Skály 870, 763 62, Tlumačov**
Identifikační číslo provozovny: **1008486558**
Zahájení provozování dne: **01.10.2012**
Obor činnosti: Poskytování služeb osobního charakteru a pro osobní hygienu

Adresa: **Dubečská 3238/36, 100 00, Praha - Strašnice**
Identifikační číslo provozovny: **1008474401**
Zahájení provozování dne: **01.10.2012**

Adresa: **Skály 870, 763 62, Tlumačov**
Identifikační číslo provozovny: **1008486558**
Zahájení provozování dne: **01.10.2012**
Obor činnosti: Poskytování služeb pro rodinu a domácnost

Adresa: **Dubečská 3238/36, 100 00, Praha - Strašnice**
Identifikační číslo provozovny: **1008474401**
Zahájení provozování dne: **01.10.2012**

Adresa: **Skály 870, 763 62, Tlumačov**
Identifikační číslo provozovny: **1008486558**
Zahájení provozování dne: **01.10.2012**
Obor činnosti: Výroba, obchod a služby jinde nezařazené

Adresa: **Dubečská 3238/36, 100 00, Praha - Strašnice**
Identifikační číslo provozovny: **1008474401**
Zahájení provozování dne: **01.10.2012**

Adresa: Skály 870, 763 62, Tlumačov
Identifikační číslo provozovny: 1008486558
Zahájení provozování dne: 01.10.2012

5. Silniční motorová doprava - nákladní provozovaná vozidly nebo jízdními soupravami o největší povolené hmotnosti nepřesahující 3,5 tuny, jsou-li určeny k přepravě zvířat nebo věcí

Adresa: Dubečská 3238/36, 100 00, Praha - Strašnice
Identifikační číslo provozovny: 1008474401
Zahájení provozování dne: 03.12.2012

Adresa: Skály 870, 763 62, Tlumačov
Identifikační číslo provozovny: 1008486558
Zahájení provozování dne: 03.12.2012

6. Vodoinstalatérství, topenářství

Adresa: Dubečská 3238/36, 100 00, Praha - Strašnice
Identifikační číslo provozovny: 1008474401
Zahájení provozování dne: 09.10.2012

Adresa: Skály 870, 763 62, Tlumačov
Identifikační číslo provozovny: 1008486558
Zahájení provozování dne: 09.10.2012

7. Pokrývačství, tesařství

Adresa: Dubečská 3238/36, 100 00, Praha - Strašnice
Identifikační číslo provozovny: 1008474401
Zahájení provozování dne: 09.10.2012

Adresa: Skály 870, 763 62, Tlumačov
Identifikační číslo provozovny: 1008486558
Zahájení provozování dne: 09.10.2012

8. Zednictví

Adresa: Skály 870, 763 62, Tlumačov
Identifikační číslo provozovny: 1008486558
Zahájení provozování dne: 09.10.2012

Adresa: Dubečská 3238/36, 100 00, Praha - Strašnice
Identifikační číslo provozovny: 1008474401
Zahájení provozování dne: 09.10.2012

9. Truhlářství, podlahářství

Adresa: Skály 870, 763 62, Tlumačov
Identifikační číslo provozovny: 1008486558
Zahájení provozování dne: 09.10.2012

Adresa: Dubečská 3238/36, 100 00, Praha - Strašnice
Identifikační číslo provozovny: 1008474401
Zahájení provozování dne: 09.10.2012

10. Izolaterství

Adresa: Skály 870, 763 62, Tlumačov
Identifikační číslo provozovny: 1008486558
Zahájení provozování dne: 09.10.2012

Adresa: Dubečská 3238/36, 100 00, Praha - Strašnice
Identifikační číslo provozovny: 1008474401
Zahájení provozování dne: 09.10.2012

11. Opravy silničních vozidel

Adresa: Skály 870, 763 62, Tlumačov
Identifikační číslo provozovny: 1008486558
Zahájení provozování dne: 09.10.2012

12. Klempířství a oprava karoserií

Adresa: Skály 870, 763 62, Tlumačov
Identifikační číslo provozovny: 1008486558
Zahájení provozování dne: 09.10.2012
Adresa: Dubečská 3238/36, 100 00, Praha - Strašnice
Identifikační číslo provozovny: 1008474401
Zahájení provozování dne: 09.10.2012

13. Opravy ostatních dopravních prostředků a pracovních strojů

Adresa: Skály 870, 763 62, Tlumačov
Identifikační číslo provozovny: 1008486558
Zahájení provozování dne: 09.10.2012
Adresa: Dubečská 3238/36, 100 00, Praha - Strašnice
Identifikační číslo provozovny: 1008474401
Zahájení provozování dne: 09.10.2012

14. Zámečnictví, nástrojářství

Adresa: Skály 870, 763 62, Tlumačov
Identifikační číslo provozovny: 1008486558
Zahájení provozování dne: 09.10.2012
Adresa: Dubečská 3238/36, 100 00, Praha - Strašnice
Identifikační číslo provozovny: 1008474401
Zahájení provozování dne: 09.10.2012
Umístění: parc.č.2296/1
Adresa: Na Červeném Hrádku, 264 01, Sedlčany
Identifikační číslo provozovny: 1009624989
Zahájení provozování dne: 01.04.2014
Umístění: parc.č. 2296/4
Adresa: Na Červeném Hrádku, 264 01, Sedlčany
Identifikační číslo provozovny: 1009624997
Zahájení provozování dne: 01.04.2014
Adresa: Na Červeném Hrádku 795, 264 01, Sedlčany
Identifikační číslo provozovny: 1009624971
Zahájení provozování dne: 01.04.2014

15. Obráběčství

Adresa: Skály 870, 763 62, Tlumačov
Identifikační číslo provozovny: 1008486558
Zahájení provozování dne: 09.10.2012
Adresa: Dubečská 3238/36, 100 00, Praha - Strašnice
Identifikační číslo provozovny: 1008474401
Zahájení provozování dne: 09.10.2012

16. Kovářství, podkovářství

Adresa: Skály 870, 763 62, Tlumačov
Identifikační číslo provozovny: 1008486558
Zahájení provozování dne: 09.10.2012
Adresa: Dubečská 3238/36, 100 00, Praha - Strašnice
Identifikační číslo provozovny: 1008474401
Zahájení provozování dne: 09.10.2012

17. Výkon zeměměřických činností

Adresa: Skály 870, 763 62, Tlumačov
Identifikační číslo provozovny: 1008486558
Zahájení provozování dne: 09.10.2012
Adresa: Dubečská 3238/36, 100 00, Praha - Strašnice
Identifikační číslo provozovny: 1008474401
Zahájení provozování dne: 09.10.2012

18. Montáž, opravy, revize a zkoušky plynových zařízení a plnění nádob plyny

Adresa: **Skály 870, 763 62, Tlumačov**

Identifikační číslo provozovny: **1008486558**

Zahájení provozování dne: **09.10.2012**

Adresa: **Dubečská 3238/36, 100 00, Praha - Strašnice**

Identifikační číslo provozovny: **1008474401**

Zahájení provozování dne: **09.10.2012**

19. Montáž, opravy, revize a zkoušky elektrických zařízení

Adresa: **Skály 870, 763 62, Tlumačov**

Identifikační číslo provozovny: **1008486558**

Zahájení provozování dne: **09.10.2012**

Adresa: **Dubečská 3238/36, 100 00, Praha - Strašnice**

Identifikační číslo provozovny: **1008474401**

Zahájení provozování dne: **09.10.2012**

20. Výroba, instalace, opravy elektrických strojů a přístrojů, elektronických a telekomunikačních zařízení

Adresa: **Skály 870, 763 62, Tlumačov**

Identifikační číslo provozovny: **1008486558**

Zahájení provozování dne: **09.10.2012**

Adresa: **Dubečská 3238/36, 100 00, Praha - Strašnice**

Identifikační číslo provozovny: **1008474401**

Zahájení provozování dne: **09.10.2012**

Seznam zúčastněných osob

Jméno a příjmení: **Ing. Štefan Havlík (1)**

Datum narození: **03.01.1954**

Občanství: **Rakouská republika**

Jméno a příjmení: **Ing. Lenka Olšanová (2)**

Datum narození: **27.03.1962**

Občanství: **Česká republika**

Jméno a příjmení: **Iva Nosková (3)**

Datum narození: **07.06.1970**

Občanství: **Česká republika**

Jméno a příjmení: **Ing. Jiří VALENTA (4)**

Datum narození: **19.04.1953**

Občanství: **Česká republika**

Jméno a příjmení: **Milan Žahour (5)**

Datum narození: **10.03.1942**

Občanství: **Česká republika**

Jméno a příjmení: **Jan MEDEK (6)**

Datum narození: **26.01.1950**

Občanství: **Česká republika**

Jméno a příjmení: **Ing. Jan Dolejš (7)**

Datum narození: **10.09.1961**

Občanství: **Česká republika**

Jméno a příjmení: **Ing. Jiří Mužiček (8)**
Datum narození: **04.01.1958**
Občanství: **Česká republika**

Jméno a příjmení: **Zdeněk GRYGÁREK (9)**
Datum narození: **09.01.1956**
Občanství: **Česká republika**

Jméno a příjmení: **Tomáš Boukal (10)**
Datum narození: **24.10.1964**
Občanství: **Česká republika**

Jméno a příjmení: **Josef Husar (11)**
Datum narození: **16.02.1956**

Jméno a příjmení: **Ing. Antonín Daňa (12)**
Datum narození: **16.11.1960**

Úřad příslušný podle §71 odst.2 živnostenského zákona: **Úřad městské části Praha 10**

Ministerstvo průmyslu a obchodu osvědčuje, že údaje uvedené v tomto výpise jsou k datu platnosti výpisu zapsány v živnostenském rejstříku.

Živnostenský rejstřík

Ověřuji pod pořadovým číslem 26, že tato listina, která vznikla převedením výstupu z informačního systému veřejné správy z elektronické podoby do podoby listinné, skládající se z 19 listů, se doslovně shoduje s obsahem výstupu z informačního systému veřejné správy v elektronické podobě.

Ověřující osoba: **Dvořáková Irena**

V Praze dne 11.01. 2017

Podpis

Irena Dvořáková





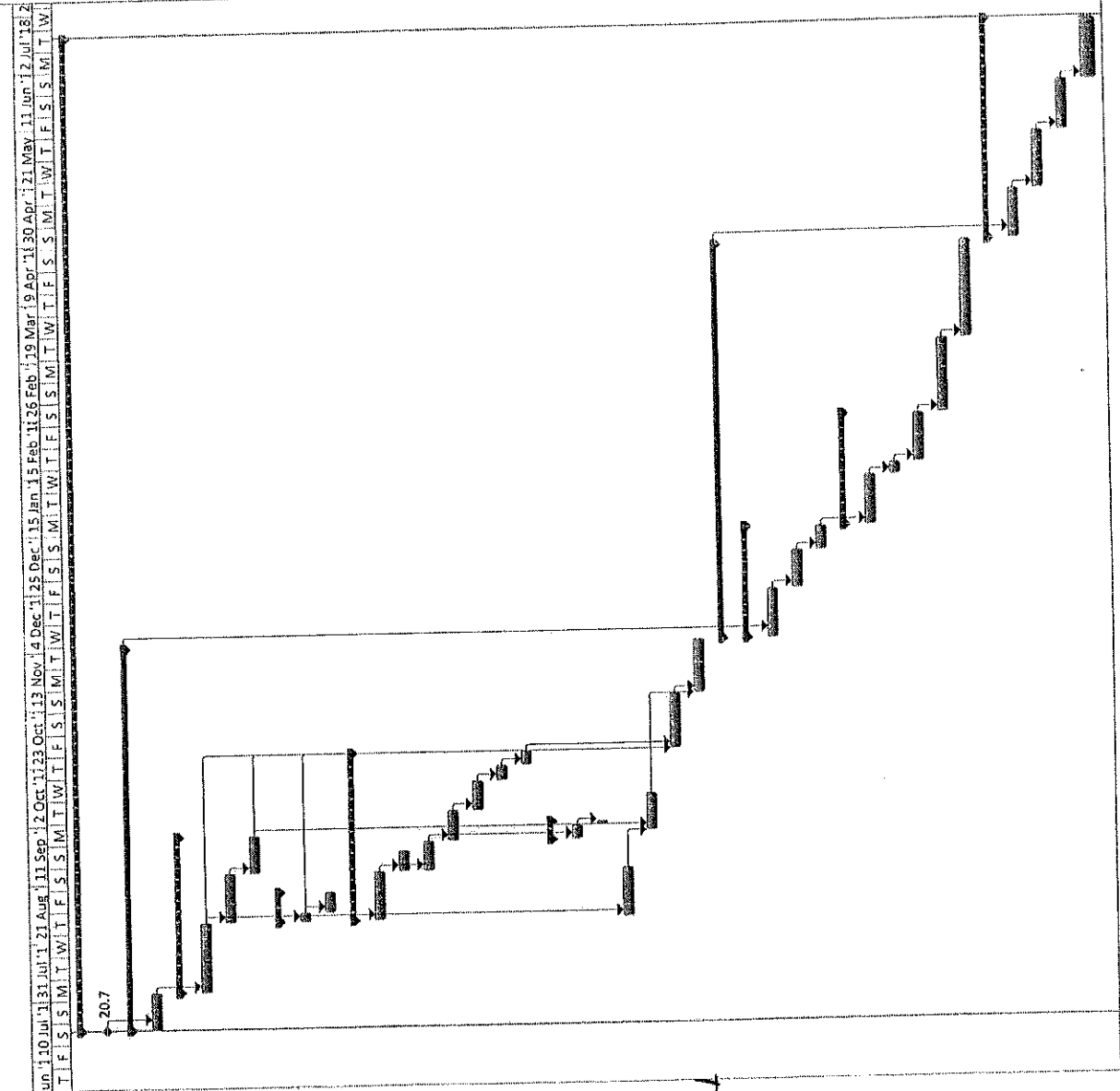
Ověřuji, že tento opis složený z listů
doslovně souhlasí s listinou, z níž byl pořízen,
složenou z listů.
V Praze dne - 6 - 06 - 2017

Vidímáci se nepotvrzuje správnost a pravdivost
údajů uvedených v listině a jejich soulad s právními
předpisy a notář za obsah listiny neodpovídá.



Irena Dvořáková
pověřená
JUDr. Jiří Kotalíkem
NOTÁŘEM V PRAZE





ID	Task Name	Duration	Start	Finish
1	Sportoviště u říčanského lesa	404 days	Thu 20.7.17	Sat 14.7.18
2	předání a převzetí staveniště	0 days	Thu 20.7.17	Thu 20.7.17
3	1 etapa	155 days	Thu 20.7.17	Mon 4.12.17
4	SO 01 Příprava území	15 days	Thu 20.7.17	Wed 2.8.17
5	SO 02 Sportovní hřiště	63 days	Wed 2.8.17	Wed 27.9.17
6	zemní práce	28 days	Wed 2.8.17	Sun 27.8.17
7	podkladní vrstvy	20 days	Sun 27.8.17	Wed 13.9.17
8	finální vrstvy	15 days	Thu 14.9.17	Wed 27.9.17
9	SO 03 Venkovní tribuna	12 days	Sun 27.8.17	Wed 6.9.17
10	základy	4 days	Sun 27.8.17	Wed 30.8.17
11	kompletace	8 days	Wed 30.8.17	Wed 6.9.17
12	SO 04 Sklad	68 days	Sun 27.8.17	Thu 26.10.17
13	Sklad stavební část	20 days	Sun 27.8.17	Wed 13.9.17
14	Sklad hromosvod	8 days	Thu 14.9.17	Thu 21.9.17
15	Sklad elektroinstalace	12 days	Thu 14.9.17	Sun 24.9.17
16	Sklad venkovní osvětlení	12 days	Sun 24.9.17	Thu 5.10.17
17	Sklad osvětlení hřiště	12 days	Thu 5.10.17	Sun 15.10.17
18	Sklad zemní práce	6 days	Mon 16.10.17	Sat 21.10.17
19	Sklad kabelové rozvody NN	6 days	Sat 21.10.17	Thu 26.10.17
20	SO 05 Osvětlení hřiště	7 days	Sun 24.9.17	Sat 30.9.17
21	rozvody	5 days	Sun 24.9.17	Fri 29.9.17
22	vystrojení	2 days	Fri 29.9.17	Sat 30.9.17
23	SO 06 Pumtrack	20 days	Sun 27.8.17	Wed 13.9.17
24	SO 07 Oplotení	15 days	Wed 27.9.17	Tue 10.10.17
25	SO 08 Zpevněné plochy	22 days	Thu 26.10.17	Wed 15.11.17
26	SO 10 Nářukovací hala	22 days	Wed 15.11.17	Mon 4.12.17
27	2 etapa	160 days	Mon 4.12.17	Wed 25.4.18
28	SO 09 Víceúčelové hřiště	45 days	Mon 4.12.17	Sat 13.1.18
29	Zemní práce	20 days	Mon 4.12.17	Fri 22.12.17
30	podkladní vrstvy	15 days	Fri 22.12.17	Thu 4.1.18
31	finální vrstvy	10 days	Thu 4.1.18	Sat 13.1.18
32	SO 11 Šatny	45 days	Sat 13.1.18	Thu 22.2.18
33	Šatny stavební	20 days	Sat 13.1.18	Wed 31.1.18
34	Šatny hromosvod	5 days	Wed 31.1.18	Sun 4.2.18
35	Šatny elektroinstalace	20 days	Mon 5.2.18	Thu 22.2.18
36	SO 14 Dětské hřiště	30 days	Thu 22.2.18	Wed 21.3.18
37	SO 15 Skatepark	40 days	Wed 21.3.18	Wed 25.4.18
38	3 etapa	89 days	Thu 26.4.18	Sat 14.7.18
39	SO 12 Parkour	20 days	Thu 26.4.18	Sun 13.5.18
40	SO 13 Workout fitness	23 days	Sun 13.5.18	Sun 3.6.18
41	SO 15 Lezecká stěna	21 days	Sun 3.6.18	Thu 21.6.18
42	SO 17 Sadové úpravy	25 days	Thu 21.6.18	Sat 14.7.18

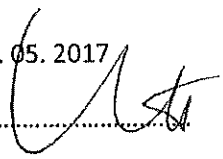
Seznam poddodavatelů	
název (obchodní firma) poddodavatele	RED BERRY, se
sídlo	Křížova 2598/4, 150 00 Praha 5
IČ	01469975
část zakázky, která má být plněna prostřednictvím poddodavatele	Dodávka a montáž sportovních povrchů

název (obchodní firma) poddodavatele	Tomáš Kudrnáč
sídlo	Kbelice 11, 506 01
IČ	88886620
část zakázky, která má být plněna prostřednictvím poddodavatele	Dodávka sportoviště Pumptrack

název (obchodní firma) poddodavatele	CALYPSO GROUP s.r.o.
sídlo	Brožíkova 550, 530 09 Pardubice
IČ	28831365
část zakázky, která má být plněna prostřednictvím poddodavatele	Dodávka nafukovací haly

název (obchodní firma) poddodavatele	SPORT CLUB s.r.o.
sídlo	Bahno 99, 739 11 Frýdlant
IČ	26845431
část zakázky, která má být plněna prostřednictvím poddodavatele	Dodávka workoutového a dětského hřiště

V Praze dne 16. 05. 2017



 Ing. Robert Kunft

Prokurista společnosti PORR a.s.



 Ing. Tomáš Kyslík

Prokurista společnosti PORR a.s.



POJISTNÝ CERTIFIKÁT

Pojištěný: **PORR a.s.**
Dubečská 3238/36, Strašnice, 100 00 Praha 10, IČO: 430 05 560

Pojistitel: **Allianz Elementar Versicherungs-Aktiengesellschaft**
Hietzinger Kai 101 – 105, A-1130 Vídeň, Rakouská republika

Pojišťovací makléř: **Aon Central and Eastern Europe a.s.**
The Forum, Václavské nám. 19, 110 00 Praha 1, IČ: 47123672

Pojistná smlouva č.: **A769229394**

Rozsah pojištění: Pojištění obecné odpovědnosti za škodu na životě, zdraví, majetku a/nebo finanční škody způsobené třetí straně vzniklé v souvislosti s činností nebo vztahem pojištěného, které vyplývají z jeho předmětu činnosti, uvedeného ve výpisu z obchodního rejstříku.
Pojištění se také vztahuje na odpovědnost za škodu způsobenou vadným výrobkem.

Limit plnění: agregovaný roční limit **10 000 000 EUR** (270 200 000 Kč)

Spoluúčast: **1 700 EUR** (45 934 Kč)

Pojistné období: 01. 01. 2017 – 31. 12. 2017

Územní platnost: celý svět **mimo USA a Kanada**

Tento certifikát žádným způsobem nepozměňuje, nerozšiřuje či nenahrazuje stávající pojistnou smlouvu.

V Praze 23. prosince 2016

.....
Michael Dubský, Account Executive
 Aon Central and Eastern Europe a.s.

Aon Central and Eastern Europe a.s.

The Forum | Václavské nám. 19 | Praha 1 | 110 00

t: +420.246 092 528 | f: +420.246 092 501 | w: aon.cz | e: info@aon.cz

IČ: 47123672 • DIČ: CZ47123672 • Společnost je zapsána v obchodním rejstříku Městského soudu Praze, oddíl B, vložka 16503.

Společnost je zapsána v registru České národní banky pod č. 000950PM jako pojišťovací makléř, č. 000949PA jako pojišťovací agent a č. 000951SLPU jako samostatný likvidátor pojistných událostí.