

Rozpočet a specifikace

Číslo akce: 292/84/24
Číslo jednací: 03123/OM/24

Rok: 2024

Rozpočet:

Všechny ceny jsou uvedeny v Kč

2024					
ID	Kód	Opatření a činnost	Množství	M.J.	Celková cena
PR Přemyslovské sedlo;					
5210	ZC04	Sečení travního porostu a rákosin			
	ZC04b	Seč křovinořezem	0.65	ha	22 750,00
		Základní částka			3 000,00
				Cena	25 750,00
PR Přemyslovské sedlo;					
5211	ZC04	Sečení travního porostu a rákosin			
	ZC04b	Seč křovinořezem	0.93	ha	32 550,00
		podmáčená nebo zrašelinělá místa, lze se volně pohybovat: navýšení o 20%	20	%	6 510,00
				Cena	39 060,00
PR Přemyslovské sedlo;					
5213	ZC04	Sečení travního porostu a rákosin			
	ZC04f	Seč těžkou mechanizací	1.09	ha	14 834,90
		Základní částka			3 000,00
				Cena	17 834,90
PR Přemyslovské sedlo;					
5214	ZC04	Sečení travního porostu a rákosin			
	ZC04f	Seč těžkou mechanizací	0.55	ha	7 485,50
		sklon svahu 15-30 %: navýšení o 20%	20	%	1 497,10
				Cena	8 982,60
PR Přemyslovské sedlo;					
5215	ZE10	Odstranění nevhodných dřevin bez odstranění pařezu			
	ZE10c	Individuální odstranění náletu nad 3 m výšky do 10 cm průměru kmene na řezné ploše pařezu	0.005	ha	750,00
		Základní částka			7 000,00
				Cena	7 750,00
PR Přemyslovské sedlo;					
5216	ZE04	Kácení volné			
	ZE04c	Kácení volné, průměr kmene na pařezu 31-40 cm	1	ks	770,00
				Cena	770,00
PR Přemyslovské sedlo;					
5396	ZE03	Kácení postupné, a s přetažením			
	ZE03c	Kácení postupné, a s přetažením, průměr kmene na pařezu 31-40 cm	1	ks	3 700,00
				Cena	3 700,00

Souhrnný rozpočet:

Všechny ceny jsou uvedeny v Kč

Rok	Cena bez DPH
-----	--------------

2024	103 847,50
Celkem	103 847,50

Specifikace díla:
Odkaz na mapové dílo

2024			
PR Přemyslovské sedlo;			
5210	ZC04	Sečení travního porostu a rákosin	25 750,00 Kč
	ZC04b	Seč křovinořezem	

Popis opatření:

Kosení ručně křovinořezem podmáčené louky (plochy R2,R4 v mapové příloze). Dle přiložené mapy budou při kosení vynechány plochy, které zůstanou v tomto roce nepokoseny z důvodu druhové ochrany (dokončení vývoje bezobratlých, generativní rozmnožování rostlin). Pokosená hmota bude uklizena a ze ZCHÚ odvezena.

Vlastnosti:

Termín DO: 31.08.

PR Přemyslovské sedlo;			
5211	ZC04	Sečení travního porostu a rákosin	39 060,00 Kč
	ZC04b	Seč křovinořezem	

Popis opatření:

Kosení ručně křovinořezem podmáčené a rašelinné louky (plochy R1,R3 v mapové příloze). Dle přiložené mapy budou při kosení vynechány plochy, které zůstanou v tomto roce nepokoseny z důvodu druhové ochrany (dokončení vývoje bezobratlých, generativní rozmnožování rostlin). Pokosená hmota bude uklizena a ze ZCHÚ odvezena.

Vlastnosti:

Termín DO: 31.08.

PR Přemyslovské sedlo;			
5213	ZC04	Sečení travního porostu a rákosin	17 834,90 Kč
	ZC04f	Seč těžkou mechanizací	

Popis opatření:

Kosení sušší louky mechanizací (plochy M1, M3 v mapové příloze). Dle přiložené mapy budou při kosení vynechány plochy, které zůstanou v tomto roce nepokoseny z důvodu druhové ochrany (dokončení vývoje bezobratlých, generativní rozmnožování rostlin). Pokosená hmota bude uklizena a ze ZCHÚ odvezena.

PR Přemyslovské sedlo;			
5214	ZC04	Sečení travního porostu a rákosin	8 982,60 Kč
	ZC04f	Seč těžkou mechanizací	

Popis opatření:

Kosení sušší a svažitéjší části louky mechanizací (plochy M2, M4 v mapové příloze). Dle přiložené mapy budou při kosení vynechány plochy, které zůstanou v tomto roce nepokoseny z důvodu druhové ochrany (dokončení vývoje bezobratlých, generativní rozmnožování rostlin). Pokosená hmota bude uklizena a ze ZCHÚ odvezena.

Vlastnosti:

Termín DO: 31.08.

PR Přemyslovské sedlo;			
5215	ZE10	Odstranění nevhodných dřevin bez odstranění pařezu	7 750,00 Kč

	ZE10c	Individuální odstranění náletu nad 3 m výšky do 10 cm průměru kmene na řezné ploše pařezu
--	-------	---

Popis opatření:

Odstranění náletu nevhodných dřevin nad 3m výšky (plochy V1 a V2).

Vlastnosti:

Termín DO: 28.09.

PR Přemyslovské sedlo;			
5216	ZE04	Kácení volné	770,00 Kč
	ZE04c	Kácení volné, průměr kmene na pařezu 31-40 cm	

Popis opatření:

Odstranění náletu 1 jedince smrku (plocha V3a).

Vlastnosti:

Termín DO: 28.09.

PR Přemyslovské sedlo;			
5396	ZE03	Kácení postupné, a s přetažením	3 700,00 Kč
	ZE03c	Kácení postupné, a s přetažením, průměr kmene na pařezu 31-40 cm	

Popis opatření:

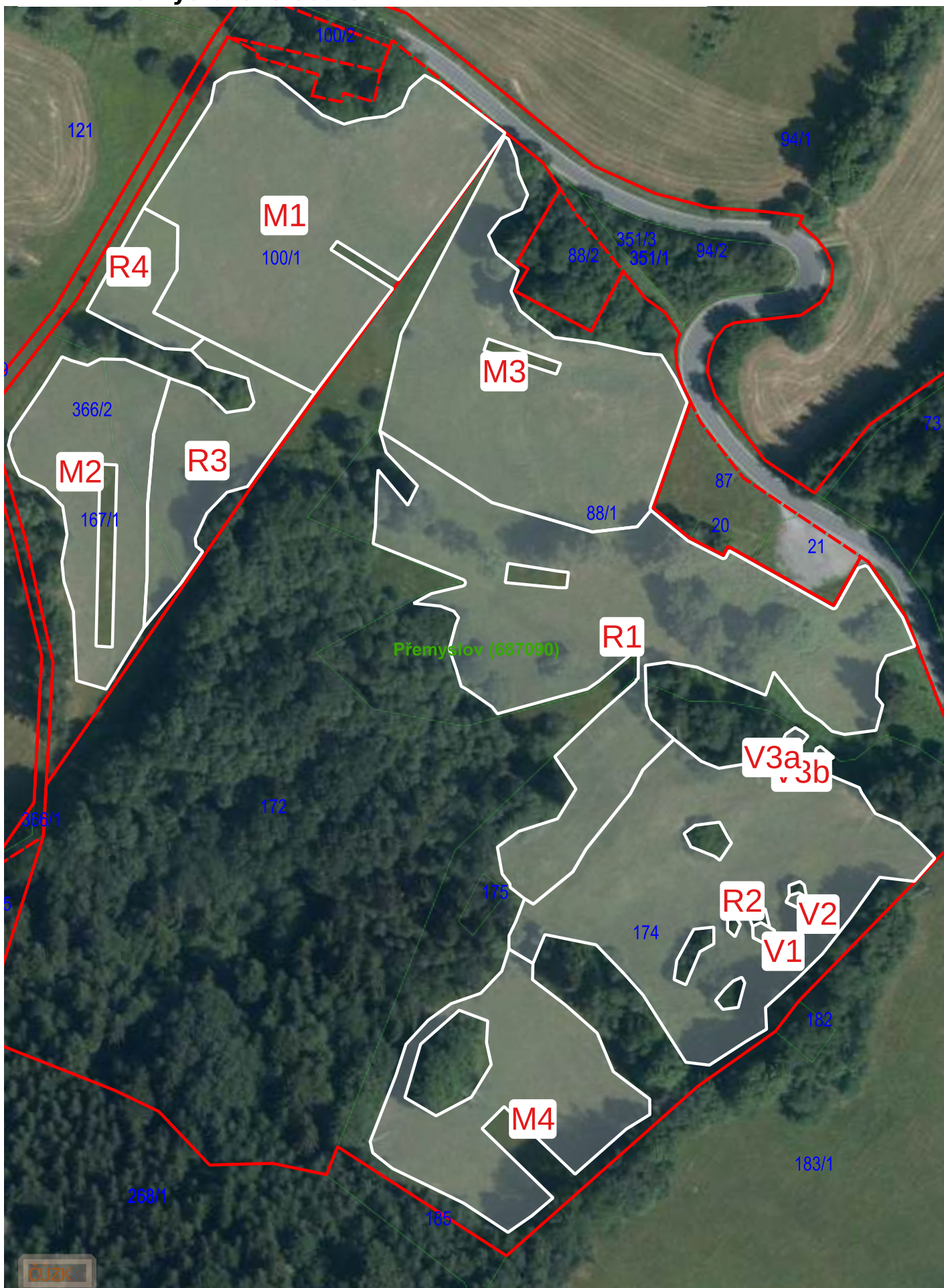
Odstranění náletu 1 jedince smrku (plocha V3b)

Vlastnosti:

Termín DO: 28.09.

Zákres lokalizace opatření - PR Přemyslovské sedlo

Příloha č. 2 ke smlouvě č.
03123/OM/24



- Hranice MZCHÚ
- Hranice parcel
- Plochy opatření

0 25 50 75 100 m

Vydavatel: AOPK ČR, 2024 (Martin Dýma)