

**Odběratel:**
**Krajská správa a údržba silnic  
Středočeského kraje, příspěvková  
organizace**

Zborovská 81/11

15000 Praha

IČO: 00066001

DIČ: CZ00066001

**Dodavatel:**
**AVE Kladno s.r.o.**

Dubská 793

27203 Kladno

IČO: 25085221

DIČ: CZ25085221

**Název:** III/23642 Saky, provozní oprava mostu ev.č. 23642-3 přes Knovízský potok

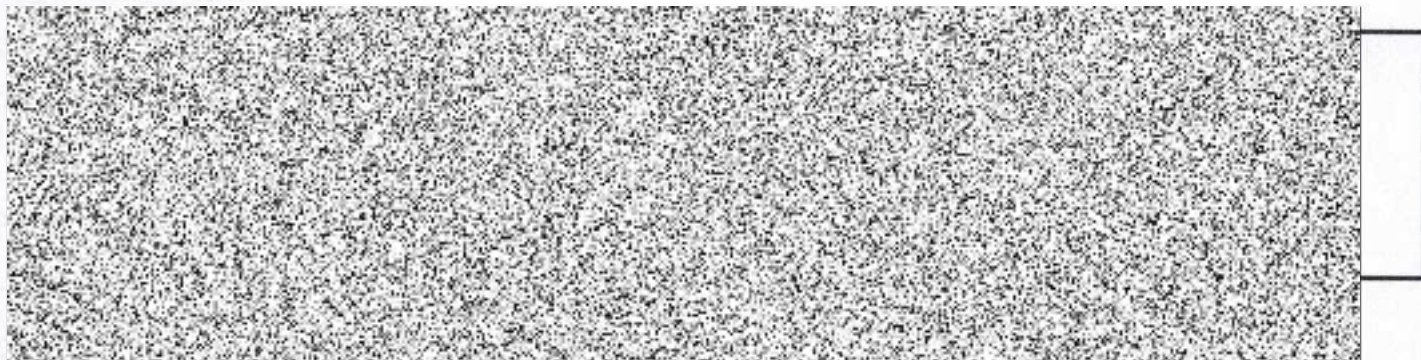
**Popis:** Provozní oprava mostu po havárii vozidla. Stavba za úplné uzavírky mostu ev.č. 23642-3 po dobu 2 měsíců. Odstranění vozovkového souvrství a konstrukčních vrstev nad deskou mostovky a do vzdálenosti cca. 20m od opěr oběma směry. Oprava povrchu mostovky. Železobetonová, kotvená, spádovaná přibetonovávka. Izolace NAIP a s krycí vrstvou MA11 tl. 30mm. Nové násypy silničního tělesa z KSC I, PE drenáží a klínem MCB8 v přechodových oblastech. Živičné souvrství z ACL16 tl.60mm a ACO11 tl. 50mm. Mimo most bude i podkladní vrstva z ACP 22 v tl. 80mm. Nové žb. římsy šíře 800mm, dle VL4. Zádržný systém ze zábradelních svodidel se zkrácenými náběhy dl. 8 - 10m. Zálivky spar ve vozovce a podél římsy z modifik. asfaltu. Podél levého a pravého křídla OP1 budou vytvořena revizní, betonová schodiště. Svahy podél zbývajících křídel budou zpevněny kamenem do betonu. Dodání RDS, TePř, KZP, VTD zábradlí, zaměření skutečného provedení a DSPS stavby. Předána bude závěrečná zpráva zhotovitele. Zhotovitel zajistí DIO a stanovení uzavírky mostu ev.č.22922-1 a 1.HPM po opravě.

Objednáváme u Vás:

Předmět objednávky	Množství	Jednotková cena bez DPH	Cena bez DPH	Sazba DPH	DPH	Cena s DPH celkem	Požadovaný termín dodání
III/23642 Saky, provozní oprava mostu ev.č. 23642-3 přes Knovízský potok Provozní oprava mostu po havárii vozidla. Stavba za úplné uzavírky mostu ev.č. 23642-3 po dobu 2 měsíců. Silnice III/23642, km 5,582, kat. Saky, okres Kladno, CSM Slaný.	1,00	2 582 118,21 Kč	2 582 118,21 Kč	21%	542 244,82 Kč	3 124 363,03 Kč	

Cena celkem s DPH: 3 124 363,03 Kč

Datum dodání: 1.9.2024



**Další obchodní podmínky:**

1. Na faktuře uvádějte číslo naší objednávky
2. V případě splnění požadavků zákona č. 340/2015 Sb. o Registru smluv, bude tato objednávka uveřejněna v celém rozsahu (smlouvy.gov.cz).
3. Splatnost faktury je 30 dní po jejím doručení objednateli.
4. Preferujeme elektronickou formu faktury ve formátu ISDOCx ([www.isdoc.cz](http://www.isdoc.cz))

Objednáváme u Vás práce dle rozpisu položek. V případě nepříznivých klimatických podmínek a jiných nepředvídaných situací, lze tyto práce nahradit či doplnit jinými potřebnými pracemi, které budou odsouhlaseny ve stavebním deníku.

Současně Vás upozorňujeme vzhledem k silničnímu provozu na nutnost používání bezpečnostního oblečení, ochranných pracovních pomůcek a řádného označení pracoviště při provádění objednaných prací.

Při objednání prací průklestu ze země nebo z výšky požadujeme dodržení techniky řezů dle standardu SPPK A02 002 – Řez stromů a nesmí dojít k zásahům, které by bylo možné kvalifikovat jako poškození dřeviny rostoucí mimo les dle vyhlášky č. 189/2013 Sb.

Průklest stromů ze země může zahrnovat (dle zhodnocení aktuálního stromu) rozsah, definovaný následujícími technologiemi (viz SPPK A02 002- Řez stromů): - výchovný řez (S-RZ) - lokální redukce (S-RLPV) za účelem zajištění podjezdné výšky - odstranění výmladků (S-OV).

Průklest stromů z výšky může zahrnovat (dle zhodnocení aktuálního stromu) rozsah, definovaný následujícími technologiemi (viz SPPK A02 002- Řez stromů): - bezpečnostní řez (S-RB), - lokální redukce (S-RLPV) za účelem zajištění podjezdné výšky - stabilizace sekundární koruny (S-SSK).

Při objednání prací výsadby stromů, bude práce provedena dle standardu SPPK A02 001 – Výsadba stromů Upozornění: Vzhledem k tomu, že Krajská správa a údržba Středočeského kraje není v hlavní činnosti osobou povinnou k dani z přidané hodnoty a tato přijatá plnění nepoužívá pro svoji ekonomickou činnost, nelze na nás uplatňovat přenesenou daňovou povinnost (dle § 92a obecná pravidla a zejména § 92e stavební práce zákona č. 235/2004 Sb.). Uvedené ceny jsou maximální, při jejím překročení je nutné nás kontaktovat.

Daňový doklad (faktura) musí obsahovat mimo údaje stanovené zákonem o DPH číslo objednávky a přesnou adresu, která je uvedena pod logem organizace. Bez těchto údajů Vám bude daňový doklad vrácen.