

Rozpočet a specifikace

Číslo akce: 625/71/24
Číslo jednací: 02971/BK/24

Rok: 2024

Rozpočet:

Všechny ceny jsou uvedeny v Kč

2024					
ID	Kód	Opatření a činnost	Množství	M.J.	Celková cena
S1, k.ú. Vyškovec, PP Pod Hřibovňou					
5089	ZC04	Sečení travního porostu a rákosin			
	ZC04b	Seč křovinořezem	0.777	ha	20 979,00
				Cena	20 979,00
CHKO Bílé Karpaty - I. zóna;S1, k.ú. Vyškovec, PP Pod Hřibovňou					
5090	ZC02	Pastva			
	ZC02a	Pastva extenzivní	0.777	ha	12 432,00
				Cena	12 432,00
CHKO Bílé Karpaty - I. zóna;S2, k.ú. Vyškovec, PP Pod Hřibovňou					
5091	ZC02	Pastva			
	ZC02a	Pastva extenzivní	0.151	ha	2 416,00
				Cena	2 416,00
CHKO Bílé Karpaty - I. zóna;S3, k.ú. Vyškovec, PP Pod Hřibovňou					
5092	ZC02	Pastva			
	ZC02a	Pastva extenzivní	0.533	ha	8 528,00
				Cena	8 528,00
CHKO Bílé Karpaty - I. zóna;S2, k.ú. Vyškovec, PP Pod Hřibovňou					
5093	ZC04	Sečení travního porostu a rákosin			
	ZC04b	Seč křovinořezem	0.151	ha	4 077,00
				Cena	4 077,00
CHKO Bílé Karpaty - I. zóna;S3, k.ú. Vyškovec, PP Pod Hřibovňou					
5094	ZC04	Sečení travního porostu a rákosin			
	ZC04b	Seč křovinořezem	0.533	ha	14 391,00
				Cena	14 391,00

Souhrnný rozpočet:

Všechny ceny jsou uvedeny v Kč

Rok	Cena bez DPH
2024	62 823,00
Celkem	62 823,00

Specifikace díla:

Odkaz na mapové dílo

2024			
S1, k.ú. Vyškovec, PP Pod Hřibovňou			
5089	ZC04	Sečení travního porostu a rákosin	20 979,00 Kč
	ZC04b	Seč křovinořezem	

Popis opatření:

vlastník se zavazuje na svůj náklad a na své nebezpečí provést práce v k. ú. Vyškovec, v I. zóně CHKO Bílé Karpaty, v PP Pod Hřibovňou, na pozemcích parc. č. 8380/1, 8390/5, 8390/2, 8372/21, 8372/3, 8372/4 a 8382 následujícím způsobem: Segment 1: kosení ruční, včetně úklidu a odvozu biomasy mimo lokalitu v termínu do 31.7.2024. Dále organizačně zajistit pastvu ovce v režimu nátlaková pastva včetně pokosení, úklidu a odvozu nedopasků mimo lokalitu, na pozemku o výměře 0,777 ha, v termínu 1.9. - 31.10.2024.

CHKO Bílé Karpaty - I. zóna;S1, k.ú. Vyškovec, PP Pod Hřibovňou			
5090	ZC02	Pastva	12 432,00 Kč
	ZC02a	Pastva extenzivní	

Popis opatření:

CHKO Bílé Karpaty - I. zóna;S2, k.ú. Vyškovec, PP Pod Hřibovňou			
5091	ZC02	Pastva	2 416,00 Kč
	ZC02a	Pastva extenzivní	

Popis opatření:

Segment 2: kosení ruční, včetně úklidu a odvozu biomasy mimo lokalitu v termínu do 31.7.2024. Dále organizačně zajistit pastvu ovce v režimu nátlaková pastva včetně pokosení, úklidu a odvozu nedopasků mimo lokalitu, na pozemku o výměře 0,151 ha, v termínu 1.9. - 31.10.2024.

CHKO Bílé Karpaty - I. zóna;S3, k.ú. Vyškovec, PP Pod Hřibovňou			
5092	ZC02	Pastva	8 528,00 Kč
	ZC02a	Pastva extenzivní	

Popis opatření:

Segment 3: kosení ruční, včetně úklidu a odvozu biomasy mimo lokalitu v termínu 20.7.-15.8.2024. Organizačně zajistit pastvu ovce v režimu nátlaková pastva včetně pokosení, úklidu a odvozu nedopasků mimo lokalitu, na pozemku o výměře 0,533 ha, v termínu 1.9. - 31.10.2024.

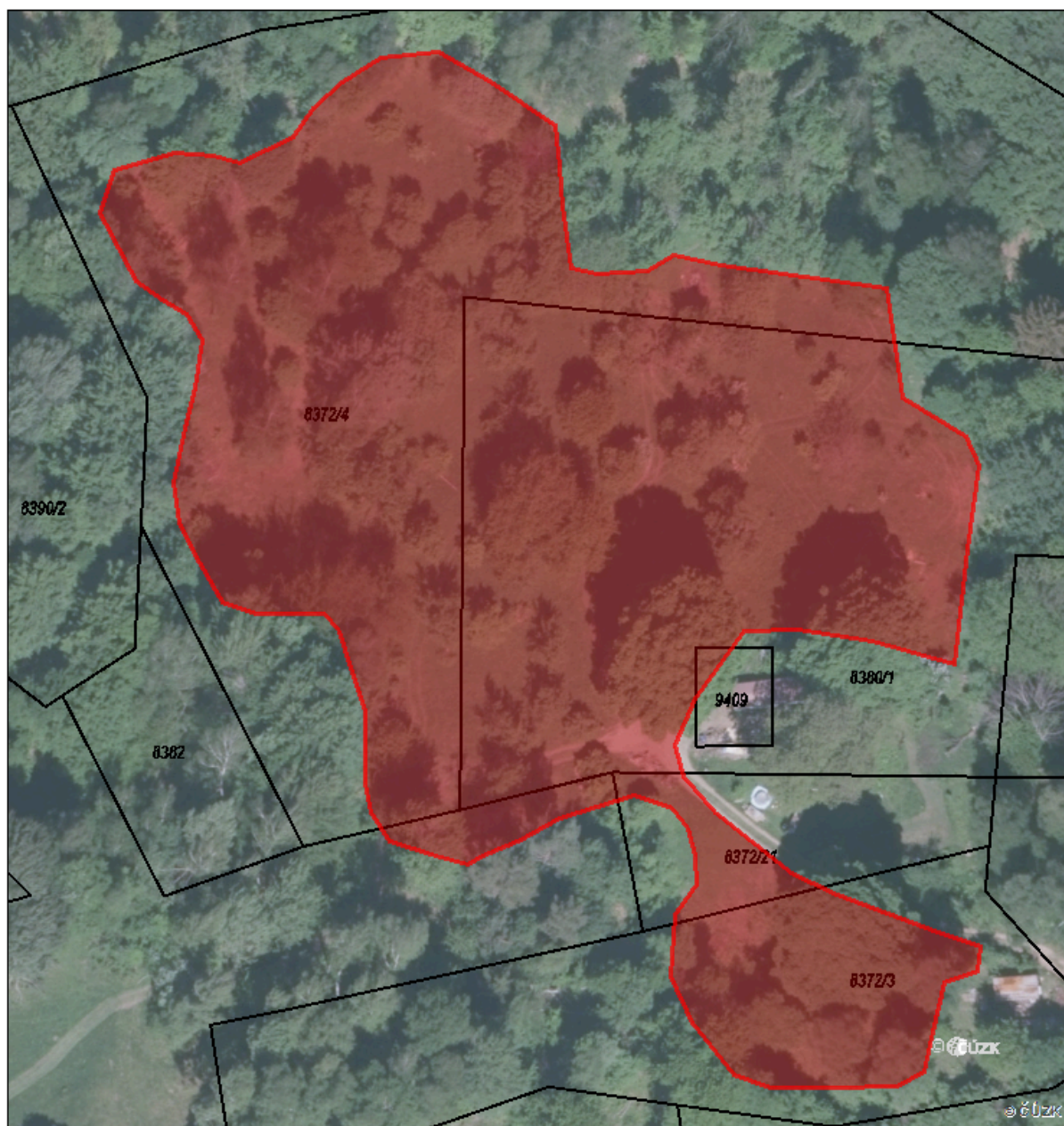
CHKO Bílé Karpaty - I. zóna;S2, k.ú. Vyškovec, PP Pod Hřibovňou			
5093	ZC04	Sečení travního porostu a rákosin	4 077,00 Kč
	ZC04b	Seč křovinořezem	

Popis opatření:

CHKO Bílé Karpaty - I. zóna;S3, k.ú. Vyškovec, PP Pod Hřibovňou			
5094	ZC04	Sečení travního porostu a rákosin	14 391,00 Kč
	ZC04b	Seč křovinořezem	

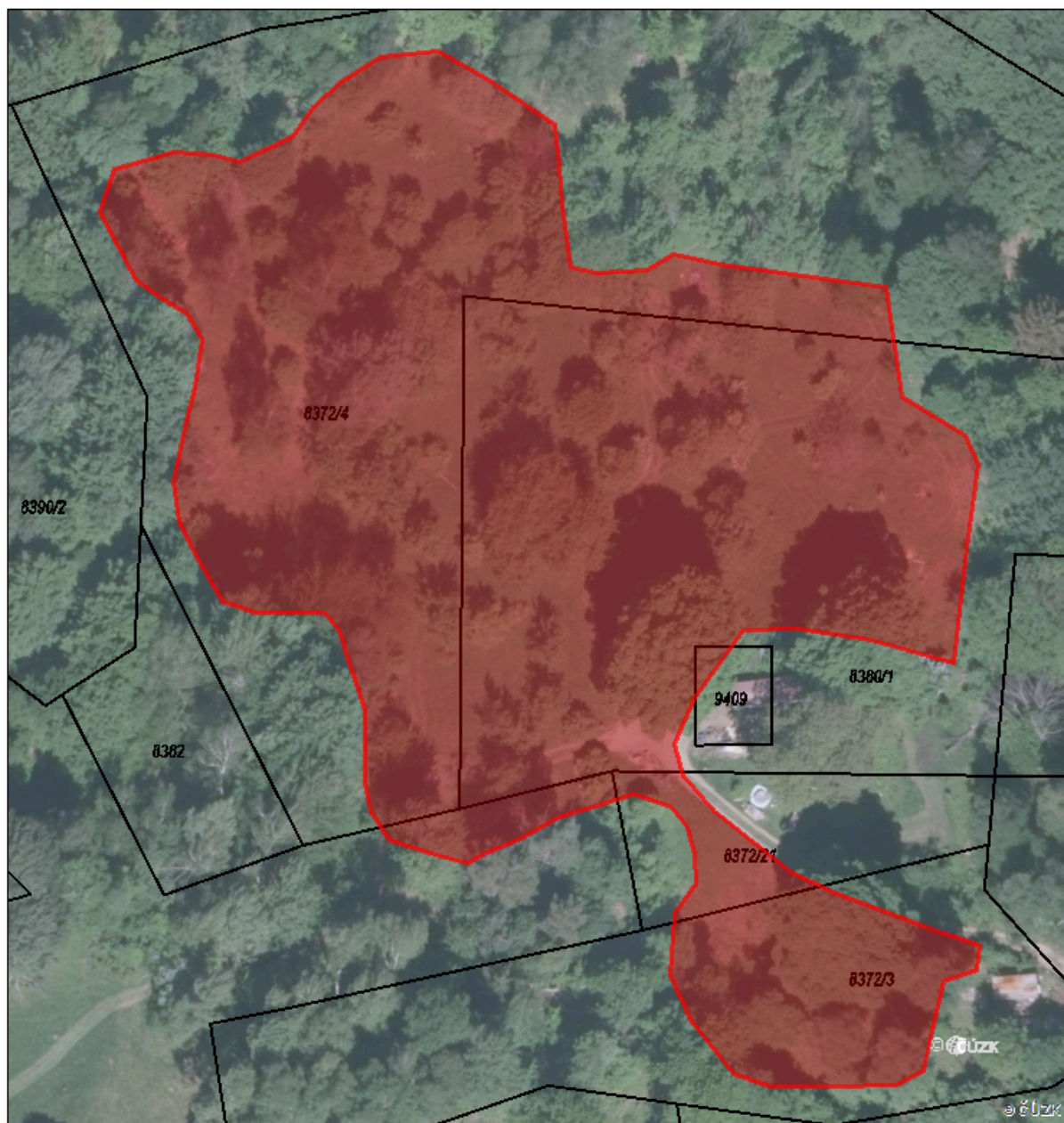
Popis opatření:

5089 [ZC04] Sečení travního porostu a rákosin [ZC04b] Seč křovinořezem



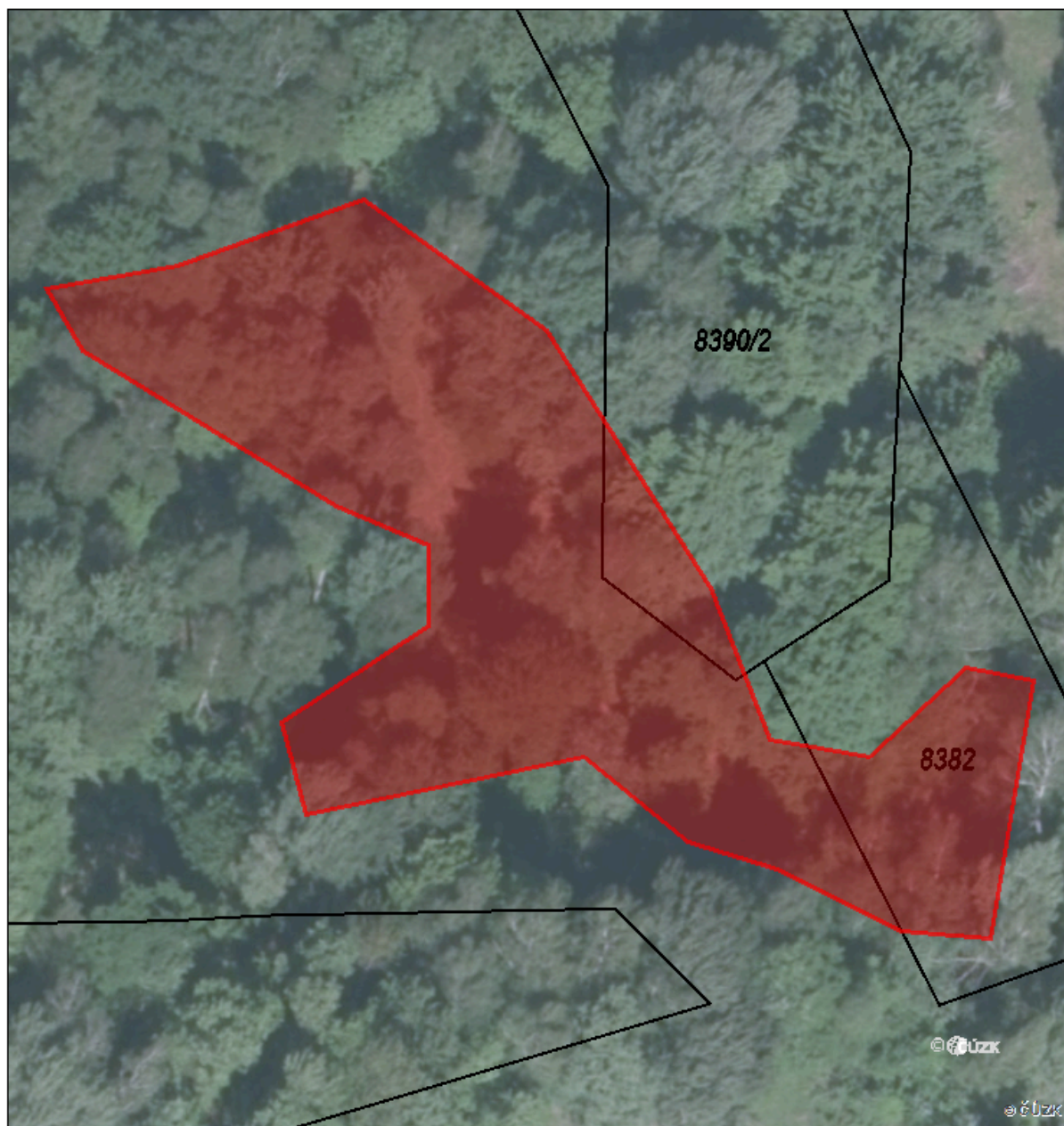
0,004 0,008 0,016 0,024 0,032 km

5090 [ZC02] Pastva [ZC02a] Pastva extenzivní



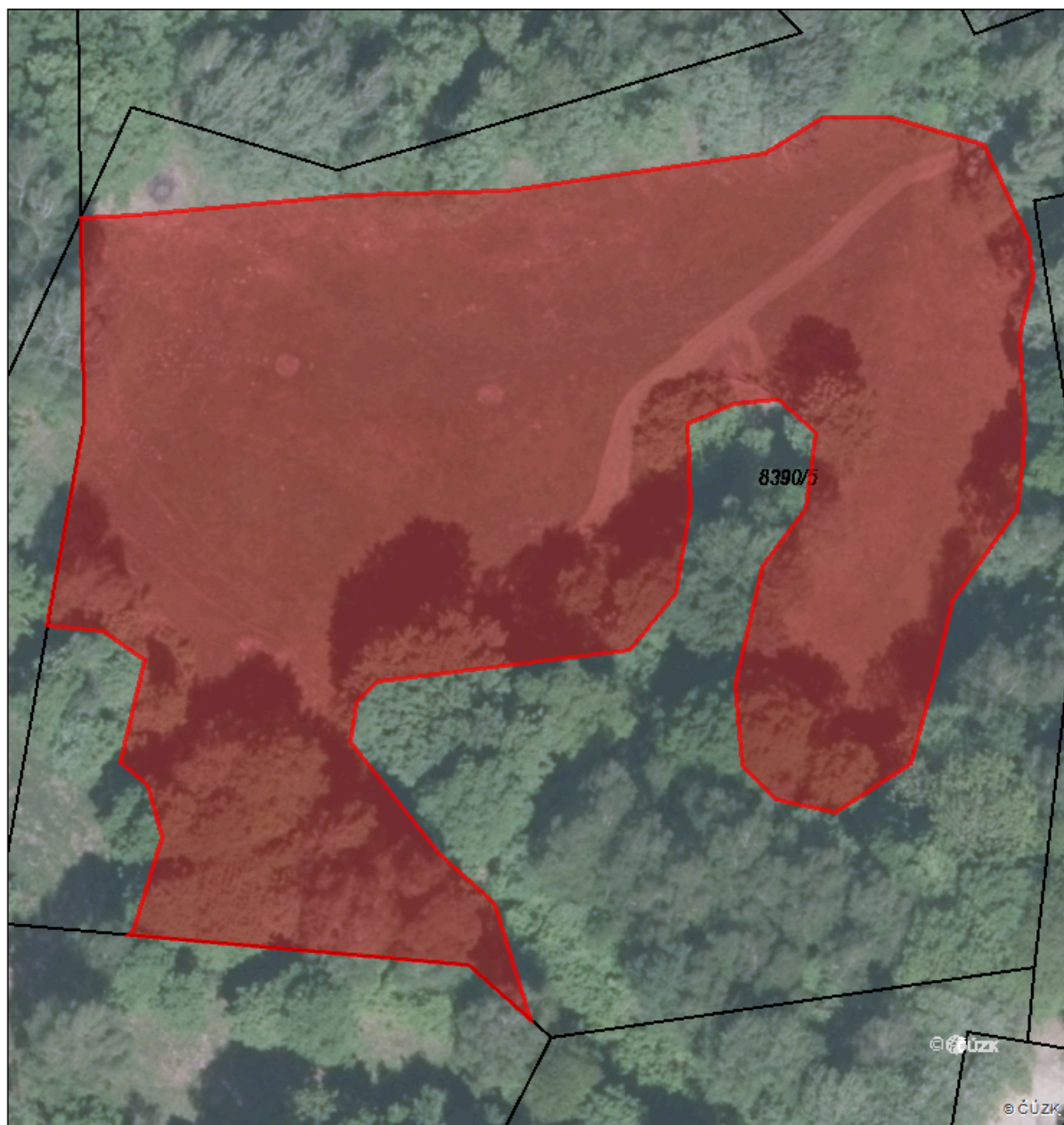
00,004008 0,016 0,024 0,032 km

5091 [ZC02] Pastva [ZC02a] Pastva extenzivní



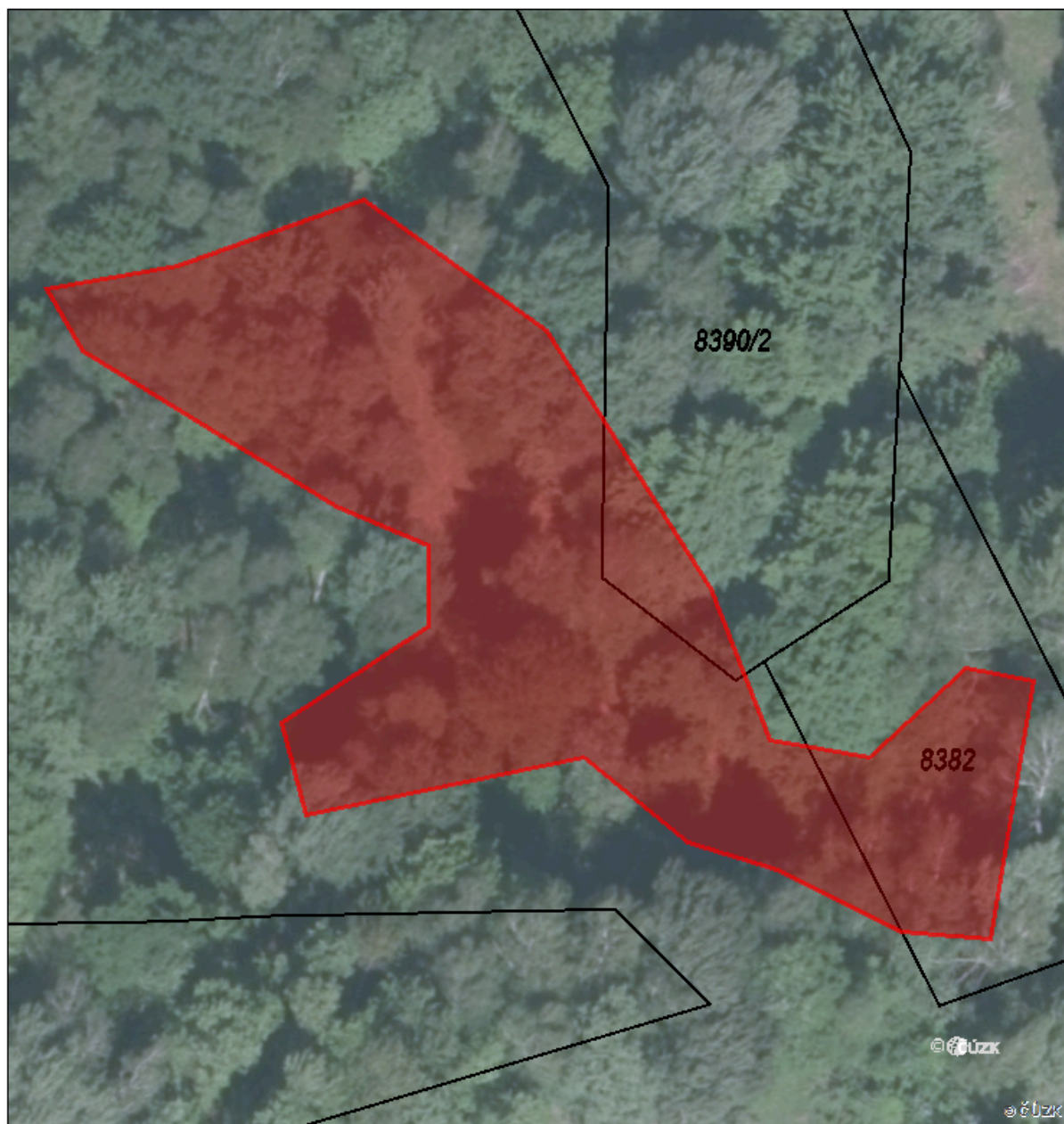
0,002 0,0045 0,009 0,0135 0,018
km

5092 [ZC02] Pastva [ZC02a] Pastva extenzivní



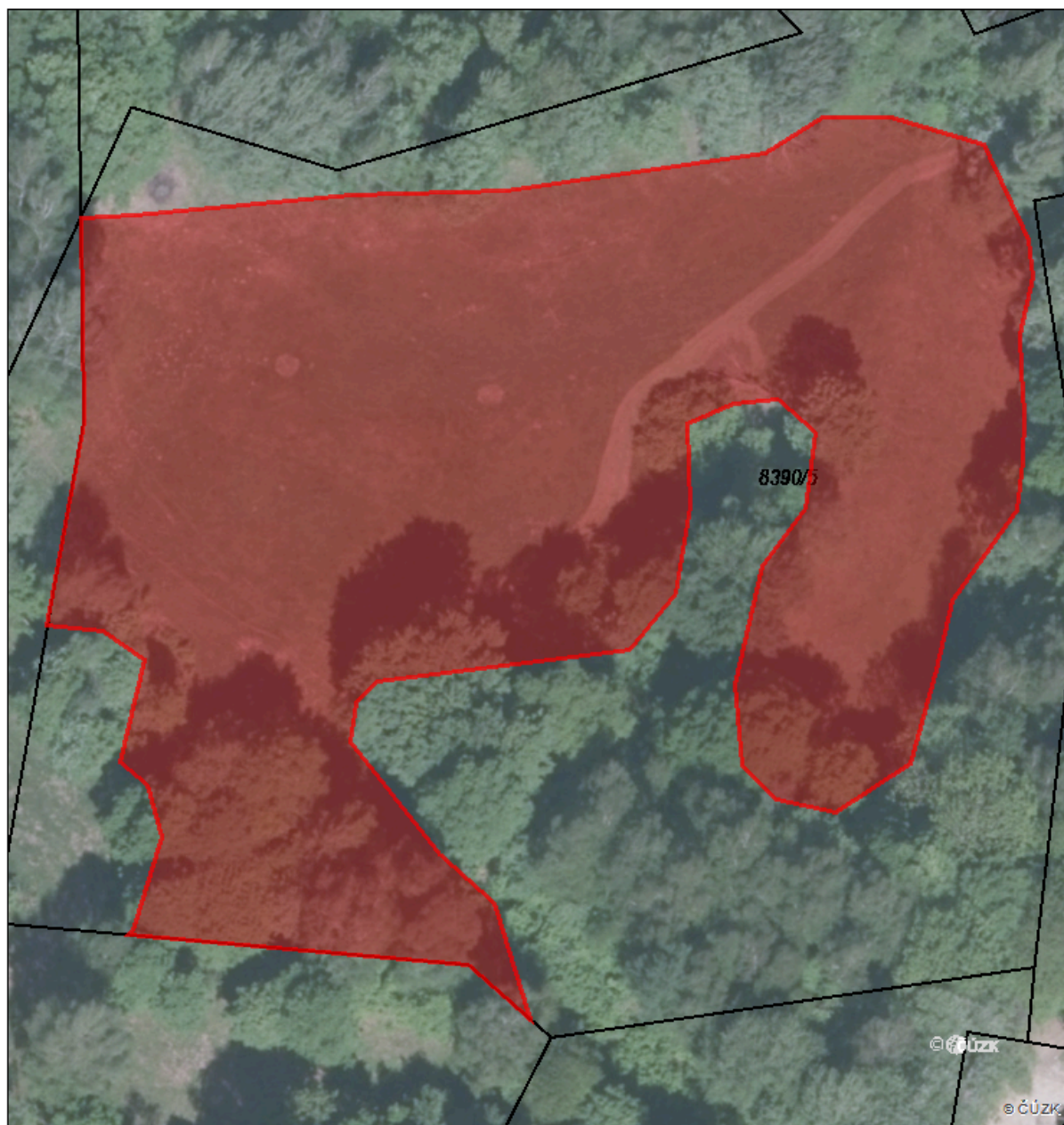
00,000006 0,012 0,018 0,024
km

5093 [ZC04] Sečení travního porostu a rákosin [ZC04b] Seč křovinořezem



0,002 0,0045 0,009 0,0135 0,018
km

5094 [ZC04] Sečení travního porostu a rákosin [ZC04b] Seč křovinořezem



00,006 0,012 0,018 0,024
km