

Město Český Krumlov

se sídlem: nám. Svornosti 1, Vnitřní Město, 38101 Český Krumlov

IČO: 00245836

bank.spojení: KB Český Krumlov, č. účtu 19-221241/0100, VS 9930000025

(dále jen pronajímatel)

a

DDs group s.r.o.

zapsaná u Krajského soudu v Českých Budějovicích pod spisovou značkou C 20254

se sídlem: Žižkova tř. 308/12, 370 01 České Budějovice

IČO: 28146298

DIČ: CZ28146298

bank.spojení: účet č. 266177436/0300

(dále jen nájemce)

u z a v í r a j í

po vzájemné dohodě a v souladu s občanským zákoníkem

dodatek č. 1

ke smlouvě o nájmu reg.č. 332/1S/2024 ze 30.9.2021

I.

Čl. I. Předmět smlouvy, bod 2 se mění tak, že za první větu se další věta, která zní:

„Pronajímatel přenechává nájemci do užívání prostory (místnosti č. 32, 33, 34, 35, 36, 42 a 44) o celkové výměře 36,89 m2 nacházející se v přízemí této budovy.

Čl. III. smlouvy o nájmu, bod 1 se doplňuje takto:

Nájemné za prostory pronajaté tímto dodatkem činí 9.407,00 Kč ročně a je splatné v pravidelných čtvrtletních splátkách vždy k 15. dni druhého měsíce příslušného čtvrtletí převodem na bankovní spojení pronajímatele.

Čl. III. Smlouvy o nájmu se doplňuje o nový bod č. 5, který zní:

Za dobu od 3.6.2024 do uzavření tohoto dodatku č. 1 je nájemce povinen uhradit poplatek za užívání místností č. 32, 33, 34, 35 a 36, kdy tyto prostory užíval bez právního důvodu. Výše poplatku odpovídá výši sjednaného nájemného, k tomuto poplatku bude účtována DPH v zákonem stanovené výši. K úhradě poplatku bude vystaven daňový doklad.

II.

1. Ostatní body a ustanovení smlouvy se nemění
2. Dodatek se vyhotovuje ve čtyřech stejnopisech, z nichž každá strana obdrží dva.
3. Smluvní strany prohlašují, že tato smlouva byla sepsána dle jejich pravé a svobodné vůle a na důkaz toho připojují své podpisy.
4. Uzavření dodatku bylo schváleno usnesením RM č. 0363/RM18/2024 ze dne 22.7.2024. Oznámení o záměru pronajmout prostory bylo vyvěšeno na úřední desce v době od 21.6.2024 do 8.7.2024.

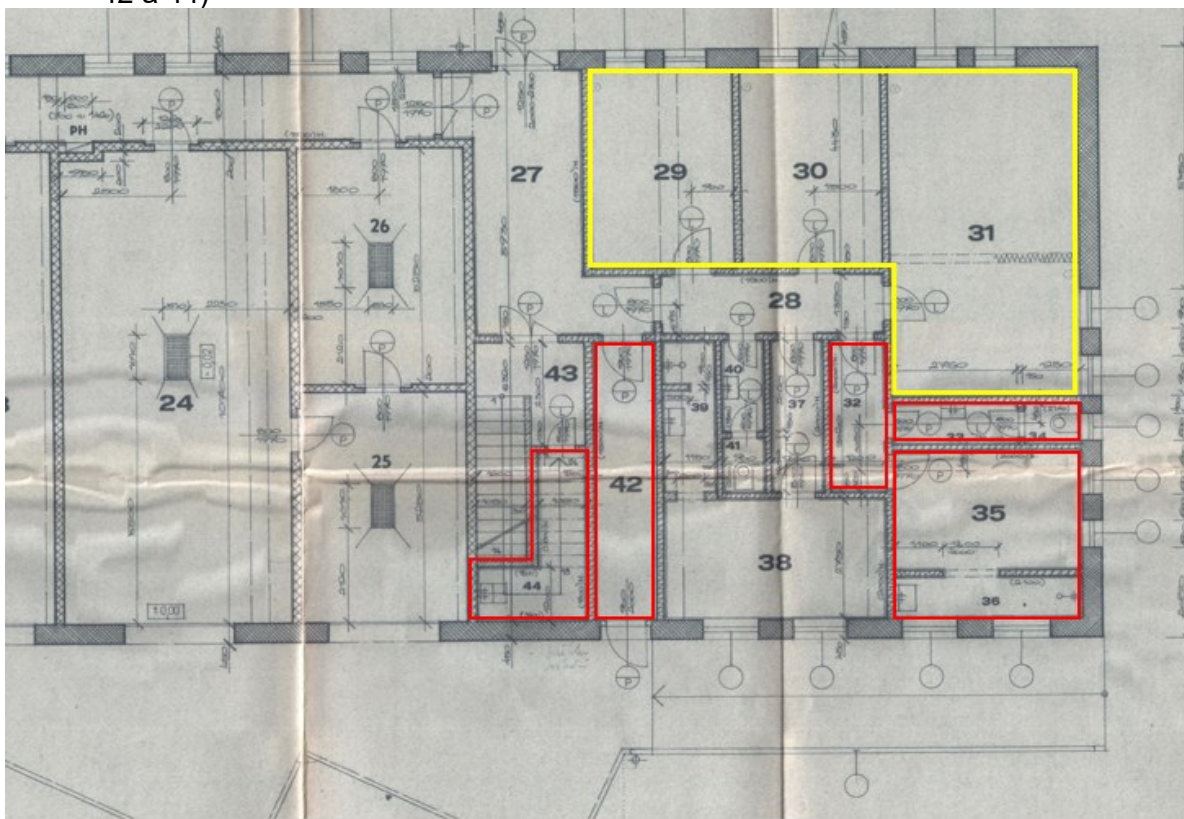
V Českém Krumlově dne 30.7.2024

Alexandr Nogrády
starosta

Daniel Beránek
jednatel

Příloha:

- již pronajaté místnosti – vyznačeno žlutě
- místnosti pronajaté tímto dodatkem – vyznačeno červeně (místnost č. 32, 33, 34, 35, 36, 42 a 44)



28	CHODBA	6,61	TERAČOVÁ DLAŽBA	E
29	KANCELÁŘ	13,95	KERAMICKÁ DLAŽBA	H
30	KANCELÁŘ	13,75	KERAMICKÁ DLAŽBA	H
31	KANCELÁŘ	30,71	KERAMICKÁ DLAŽBA	H
32	PŘEDSÍŇ	4,02	KERAMICKÁ DLAŽBA	J
33	PŘEDSÍŇ WC ŽENY	2,47	KERAMICKÁ DLAŽBA	J
34	WC ŽENY	1,12	KERAMICKÁ DLAŽBA	J
35	ŠATNA ŽENY	11,41	KERAMICKÁ DLAŽBA	J
36	UHÝVÁRHA SPRCHA ŽENY	3,73	KERAMICKÁ DLAŽBA PROKOVANÁ	G
37	PŘEDSÍŇ	4,02	KERAMICKÁ DLAŽBA	J
38	ŠATNA MUŽI	13,47	KERAMICKÁ DLAŽBA	J
39	UHÝVÁRHA SPRCHA MUŽI	4,02	KERAMICKÁ DLAŽBA PROKOVANÁ	G
40	PŘEDSÍŇ MUŽI	1,62	KERAMICKÁ DLAŽBA	J
41	WC MUŽI	1,12	KERAMICKÁ DLAŽBA	J
42	CHODBA	8,53	TERAČOVÁ DLAŽBA	E
43	SCHODIŠTĚ		TERAČOVÁ DLAŽBA	E
44	ÚKLIDOVÁ KOMORA	5,61	KERAMICKÁ DLAŽBA	J
45	RAMPA		DRSIDUR	A