



KRYCÍ LIST SOUPISU PRACÍ

Stavba:

Strnadova cesta

KSC:

Místo:

Zadavatel:

Lesy České republiky, s.p.

Uchazeč:

BŘEHOVSKÝ VLADIMÍR, Tašov 41, 400 02 Ústí nad Labem

Projektant:

Žpracovatel:

Poznámka:

Soupis prací je sestaven s využitím Cenové soustavy ÚRS. Položky, které pochází z této cenové soustavy, jsou ve sloupci 'Cenová soustava' označeny popisem 'CS ÚRS' a úrovní příslušného kalendářního pololetí. Veškeré další informace vymezení popis a podmínky použití těchto položek z Cenové soustavy, které nejsou uvedeny přímo v soupisu prací, jsou neomezeně dále k dispozici na webu podmínky.urs.cz.

OC-CZ:

Datum:

28.2.2024

IČ:

DIČ:

IČ:

DIČ:

46785761

IČ:

DIČ:

IČ:

DIČ:

Cena bez DPH

316 707,64

	Základ daně	Sazba daně	Výše daně
DPH základní	316 707,64	21,00%	66 508,61
DPH snížená	0,00	12,00%	0,00

Cena s DPH

v CZK

383 216,25

REKAPITULACE ČLENĚNÍ SOUPISU PRACÍ

Stavba:

Strnadova cesta

Místo:

Zadavatel:

Lesy České republiky, s.p.

Uchazeč:

BŘEHOVSKÝ VLADIMÍR, Tašov 41, 400 02 Ústí nad Labem

Datum:

28.2.2024

Projektant:

Žpracovatel:

Kód dílu - Popis

Cena celkem [CZK]

Náklady stavby celkem

316 707,64

HSV - Práce a dodávky HSV

316 707,64

1 - Zemní práce

104 992,26

5 - Komunikace pozemní

146 324,88

9 - Ostatní konstrukce a práce, bourání

65 390,50

SOUPIS PRACÍ

Stavba:

Strnadova cesta

Místo:

Datum: 28.2.2024

Zařadatel:

Lesy České republiky, s.p.

Projektant:

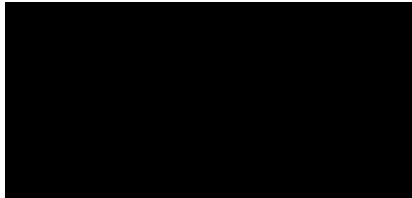
Uchazeč:

BŘEHOVSKÝ VLADIMÍR, Tašov 41, 400 02 Ústí nad Labem

Zpracovatel:

PČ	Typ	Kód	Popis	MJ	Množství	J.cena [CZK]	Cena celkem [CZK]	Cenová soustava
Náklady soupisu celkem							316 707,64	
D	HSV		Práce a dodávky HSV				316 707,64	
D	1		Zemní práce				104 992,26	
4	K	111203201	Odstranění křovin a stromů s ponecháním kořenů průměru kmene do 100 mm, při jakémkoliv sklonu terénu mimo LTM, při celkové ploše do 1 000 m2	m2	950,000	83,30	79 135,00	CS ÚRS 2024 01
			Online PSC					https://www.mps.cz/online-psc/URS_2024_01/111203201
			VV		26,400			
11	K	132151102	Hloubení nezapažených rýh šířky do 800 mm strojně s urovňnutím dna do předepsaného profilu a spádu v hornině třídy těžitelnosti I skupiny 1 a 2 přes 20 do 50 m3	m3	26,400	384,20	10 142,88	CS ÚRS 2024 01
			Online PSC					https://www.mps.cz/online-psc/URS_2024_01/132151102
			VV		330*0,2*0,4			
6	K	181951112	Úprava pláně vyrovnaním výškových rozdílů strojně v hornině třídy těžitelnosti I, skupiny 1 až 3 se zhutněním	m2	739,500	21,25	15 714,38	CS ÚRS 2024 01
			Online PSC					https://www.mps.cz/online-psc/URS_2024_01/181951112
			VV		90*2,9+110*2,9+55*2,9		739,500	
D	5		Komunikace pozemní				146 324,88	
15	K	564831111	Podklad ze štěrku ŠD s rozproštěním a zhutněním plochy přes 100 m2, po zhutnění tl. 100 mm	m2	580,000	120,70	70 006,00	CS ÚRS 2024 01
			Online PSC					https://www.mps.cz/online-psc/URS_2024_01/564831111
			VV		90*2,9+110*2,9		580,000	
12	K	564851111	Podklad ze štěrku ŠD s rozproštěním a zhutněním plochy přes 100 m2, po zhutnění tl. 150 mm	m2	159,500	174,25	27 792,88	CS ÚRS 2024 01
			Online PSC					https://www.mps.cz/online-psc/URS_2024_01/564851111
			VV		55*2,9		159,500	

13	K	571907112	Posyp podkladu nebo krytu s rozprostřením a zhutněním kamenivem drceným nebo těženým, v množství přes 35 do 40 kg/m ²	m ²	739,500	32,81	24 263,00	CS ÚRS 2024 01
Online PSC			https://www.mps.cz/onlinePSC/URS_2024_01/571907112					
VV			90*2,9+55*2,9+110*2,9	739,500				
14	K	571907112	Posyp podkladu nebo krytu s rozprostřením a zhutněním kamenivem drceným nebo těženým, v množství přes 35 do 40 kg/m ²	m ²	739,500	32,81	24 263,00	CS ÚRS 2024 01
Online PSC			https://www.mps.cz/onlinePSC/URS_2024_01/571907112					
VV			90*2,9+110*2,9+55*2,9	739,500				
D 9							65 390,50	
10	K	938902452	Čištění propustků s odstraněním travnatého porostu nebo nánosů, s naložením na dopravní prostředek nebo s přemístěním na hromady na vzdálenost do 20 m ručně tloušťky nánosů do 25% průměru propustku přes 500 do 1000 mm	m	16,000	110,50	1 768,00	CS ÚRS 2024 01
Online PSC			https://www.mps.cz/onlinePSC/URS_2024_01/938902452					
VV			7+9	16,000				
1	K	938907212	Čištění svodnic lesních cest s odstraněním nánosů a přemístěním za krajnici ručně (motykami)	m	110,000	19,55	2 150,50	CS ÚRS 2024 01
Online PSC			https://www.mps.cz/onlinePSC/URS_2024_01/938907212					
VV			22*5	110,000				
16	K	938909611	Čištění krajnic odstraněním nánosů (ulehlého, popř. zaježděného) naneseného vlivem silničního provozu, s přemístěním na hromady na vzdálenost do 50 m nebo s naložením na dopravní prostředek, ale bez složení průměrné tloušťky do 100 mm	m ²	384,000	23,80	9 139,20	CS ÚRS 2024 01
Online PSC			https://www.mps.cz/onlinePSC/URS_2024_01/938909611					
VV			320*1,2	384,000				
3	K	938909612	Čištění krajnic odstraněním nánosů (ulehlého, popř. zaježděného) naneseného vlivem silničního provozu, s přemístěním na hromady na vzdálenost do 50 m nebo s naložením na dopravní prostředek, ale bez složení průměrné tloušťky přes 100 do 200 mm	m ²	1 184,000	44,20	52 332,80	CS ÚRS 2024 01
Online PSC			https://www.mps.cz/onlinePSC/URS_2024_01/938909612					
VV			330*1,3+285*1+100*1+390*1	1 184,000				





LESY ČESKÉ REPUBLIKY, S. P., OBLASTNÍ ŘEDITELSTVÍ SEVERNÍ ČECHY
Dr. Vrbenského 2874/1, 415 01 Teplice, tel. +420 956946111, or946@lesy.cz, ID DS:e8jcfst

Zadávací dokumentace

Lesy České republiky, s.p.

OŘ severní Čechy – LS Litoměřice



LC Strnadova cesta

Revír 10 – Mentaurov



Lesy České republiky, s.p., se sídlem Přemyslova 1106/19, Nový Hradec Králové, Hradec Králové, PSČ 500 08
Spisová značka AXII 540 vedená u rejstříkového soudu v Hradci Králové, IČ: 42196451, DIČ: CZ42196451.
Lesy České republiky, s.p., jsou držitelem osvědčení o účasti v certifikaci lesů, loga PEFC (08-2101/0001) a certifikátu C-o-C.

Státní podnik Lesy České republiky, s.p., zachovává nulovou toleranci k jakémukoli nelegálnímu jednání a dochází k maximální transparentnosti, legitimitě a etice. Součástí firemní kultury státního podniku Lesy České republiky, s.p., je Criminal compliance program (viz www.lesy.cz), který stanoví zásady a pravidla jednání zaměstnanců či jiných osob jednajících za státní podnik Lesy České republiky, s.p. (dále jen „zaměstnanec“). Každý zaměstnanec má povinnost oznámit jakékoli podezřelé či nelegální jednání. V jakémkoli případě, kdy je jednání zaměstnance v rozporu s Criminal compliance programem, nelze je považovat za jednání v rámci nebo v zájmu státního podniku Lesy České republiky, s.p. Takové jednání je možné oznámit, a to i anonymně způsobem uvedenými na webových stránkách www.lesy.cz.





LESY ČESKÉ REPUBLIKY, S. P., OBLASTNÍ ŘEDITELSTVÍ SEVERNÍ ČECHY
Dr. Vrbenského 2874/1, 415 01 Teplice, tel. +420 956946111, or946@lesy-cr.cz, ID DS:e8jcfstn

1. IDENTIFIKAČNÍ ÚDAJE

Název akce: LC Strnadova cesta

LS: Litoměřice

Název majetku: LC Strnadova cesta

Inventární/investiční č.: 409155

Místo stavby: Hlinná

Obec: Hlinná

Kraj: Ústecký

Investor: Lesy České republiky, s.p.
LS Litoměřice
Masarykova 665
412 01 Litoměřice
IČ: 42196451

Zpracovatel PD: Lesy České republiky, s.p.
OR severní Čechy
[REDACTED]

Stupeň dokumentace: zadávací dokumentace

Druh prací: oprava lesní cesty

Lesy České republiky, s.p., se sídlem Přemyslova 1106/19, Nový Hradec Králové, Hradec Králové, PSČ 500 08
Spisová značka AXII 540 vedená u rejstříkového soudu v Hradci Králové, IČ: 42196451, DIČ: CZ42196451
Lesy České republiky, s.p., jsou držitelem osvědčení o účasti v certifikaci lesů, loga PEFC (08-2101/0001) a certifikátu C-o-C.

Státní podnik Lesy České republiky, s.p., zachovává nulovou toleranci k jakémukoli nelegálnímu jednání a dochází ke maximální transparentnosti, ležalitu a etice. Součástí firemní kultury státního podniku Lesy České republiky, s.p., je Criminal compliance program (viz www.lesy-cr.cz), který stanoví zásady a pravidla jednání zaměstnanců či jiných osob jednajících za státní podnik Lesy České republiky, s.p. (dále jen „zaměstnanec“). Každý zaměstnanec má povinnost oznámit jakékoli podezření či nelegální jednání. V jakémkoli případě, kdy je jednání zaměstnance v rozporu s Criminal compliance programem, nelze je považovat za jednání v rámci nebo v zájmu státního podniku Lesy České republiky, s.p. Takové jednání je možné oznámit, a to i anonymně způsobem uvedenými na webových stránkách www.lesy-cr.cz.



2. ZÁKLADNÍ ÚDAJE

Popis stávajícího stavu

Lesní cesta 2L délka 3,8 km. Na lesní cestě pod vlivem těžké dopravní techniky a vlivem počasí dochází k tvorbě výtluků. Do lesní cesty zasahují náletové dřeviny, křoviny a buřeň. Na lesní cestě se nacházejí dva propustky o délce 7 m a 9 m. Na lesní cestě se nachází 22 svodnic.

Zdůvodnění stavby

Pokud nedojde k pomístním opravám na lesní cestě docházet k další její degradaci ukončeny.

Technické řešení stavby

Odstranění křovin a stromů s ponecháním kořenů průměru kmene do 100 mm, při jakémkoliv sklonu terénu mimo LTM, při celkové ploše do 1 000 m² – 950 m²

Hloubení nezapažených rýh šířky do 800 mm strojně s urovnáním dna do předepsaného profilu a spádu v hornině třídy těžitelnosti I skupiny 1 a 2 přes 20 do 50 m³ – 26,4 m³

Úprava pláňe vyrovnáním výškových rozdílů strojně v hornině třídy těžitelnosti I, skupiny 1 až 3 se zhutněním – 739,50 m²

Podklad ze štěrkodrti ŠD s rozprostřením a zhutněním plochy přes 100 m², po zhutnění tl. 100 mm – 580 m²

Podklad ze štěrkodrti ŠD s rozprostřením a zhutněním plochy přes 100 m², po zhutnění tl. 150 mm – 159,50, 2

Posyp podkladu nebo krytu s rozprostřením a zhutněním kamenivem drceným nebo těženým, v množství přes 35 do 40 kg/m² – 739,50 m²

Posyp podkladu nebo krytu s rozprostřením a zhutněním kamenivem drceným nebo těženým, v množství přes 35 do 40 kg/m² – 739,50 m²

Čištění propustků s odstraněním travnatého porostu nebo nánosu, s naložením na dopravní prostředek nebo s přemístěním na hromady na vzdálenost do 20 m ručně tloušťky nánosu do 25% průměru propustku přes 500 do 1000 mm – 16 m

Čištění svodnic lesních cest s odstraněním nánosu a přemístěním za krajnici ručně (motykami) – 110 m

Čištění krajnic odstraněním nánosu (ulehlého, popř. zaježděného) naneseného vlivem silničního provozu, s přemístěním na hromady na vzdálenost do 50 m nebo s naložením na dopravní prostředek, ale bez složení průměrné tloušťky do 100 mm – 384 m²

Čištění krajnic odstraněním nánosu (ulehlého, popř. zaježděného) naneseného vlivem silničního provozu, s přemístěním na hromady na vzdálenost do 50 m nebo s naložením na dopravní prostředek, ale bez složení průměrné tloušťky přes 100 do 200 mm – 1 184 m²

3. DOTČENÉ POZEMKY

Vlastníkem účelové komunikace p.č. 1227/1, 1432 v k.ú. Hlinná, p.č. 917/1, 1063, 1848, 1863 v k.ú. Kamýk u Litoměřic je investor prací, Lesy České republiky, s.p.

4. SPLNĚNÍ LEGISLATIVNÍCH POŽADAVKŮ

Nejsou požadována.

5. PŘEDPOKLÁDANÁ DOBA PLNĚNÍ ZAKÁZKY

Předpokládaný termín zahájení stavby: červenec 2023

Předpokládaný termín dokončení stavby: srpen 2023

6. NAKLÁDÁNÍ S ODPADY

Přebytečný výkopek bude uložen v okolí cesty.

7. PŘÍSTUP NA PRACOVISŤE

Přístup je po cestách a pozemcích v majetku Lesů ČR

8. ROZSAH A USPOŘÁDÁNÍ PRACOVISŤE

Inženýrské sítě

Jelikož se staveniště nachází uprostřed lesního pozemku nepředpokládá se výskyt žádné technické infrastruktury.

Uspořádání staveniště z hlediska veřejných zájmů

Z hlediska veřejných zájmů musí být po dobu prací volně přístupná a průjezdná lesní dopravní síť využívaná pro přístup na staveniště. Mechanizace nebude odstavována v prostoru lesa mimo lesní cesty a odstavné plochy.

Napojení na zdroje energií

Stavební práce svým charakterem nevyžadují napojení na zdroje elektrické energie, vody a kanalizace. Pitná voda pro pracovníky dodavatele bude dovážena balená.

Předání pracoviště

Pracoviště bude na základě místní pochůzky předáno za účasti zástupců investora, zhotovitele prací a vlastníků dotčených pozemků (LS Litoměřice). Při předání staveniště budou dohodnuty podrobné podmínky využití a zpětného předání jednotlivých pozemků apod. Zvýšená pozornost bude věnována současnému stavu přístupové lesní cesty v celé její využívané délce.

Zařízení staveniště

Rozsah stavebních prací nevyžaduje vybudování zařízení staveniště.

Odvodnění pracoviště

Veškeré práce budou prováděny bez převodu vody. Práce budou prováděny za vhodných klimatických podmínek.

Doprava materiálu a mezideponie

Materiál dovážený na stavbu bude ihned zabudován do konstrukce komunikace. Výkopek nebude nikde deponován a bude ihned využit v rámci pracoviště pro urovnání a napojení okolního terénu, popř. bude využit k uvedení dotčených pozemků do stavu blízkého stavu původnímu.

9. ZAJIŠTĚNÍ OCHRANY ZDRAVÍ A BEZPEČNOSTI PRACOVNÍKŮ

Základní požadavky z hlediska BOZP

Z hlediska bezpečnosti práce a ochrany zdraví budou při realizaci prací dodržovány podmínky a požadavky stanovené nařízením vlády č. 591/2006 Sb. o bližších minimálních požadavcích na bezpečnost a ochranu zdraví při práci na staveništích.

Za uspořádání staveniště odpovídá zhotovitel prací, kterému bylo staveniště předáno a který jej převzal. Zhotovitel prací zajistí, aby:

- byly splněny požadavky vycházející z nařízení vlády č. 591/2006 Sb.,
- při provozu a používání strojů a technických zařízení, nářadí a dopravních prostředků na staveništích byly dodržovány bližší minimální požadavky na bezpečnost a ochranu zdraví při práci a veškeré použité provozní náplně byly ekologické a nebyly škodlivé ve vztahu k životnímu prostředí,
- byly splněny požadavky na organizaci práce a pracovní postupy stanovené.

Koordinátor BOZP a oznámení prací

Určení koordinátora prací ani oznámení na OIP není potřeba, jelikož stavba bude realizována jedním zhotovitelem.

10. VLIV REALIZACE ZEMNÍCH PRACÍ NA ŽIVOTNÍ PROSTŘEDÍ

Při realizaci prací lze předpokládat zvýšenou míru hluku provozem stavebních a dopravních mechanismů.

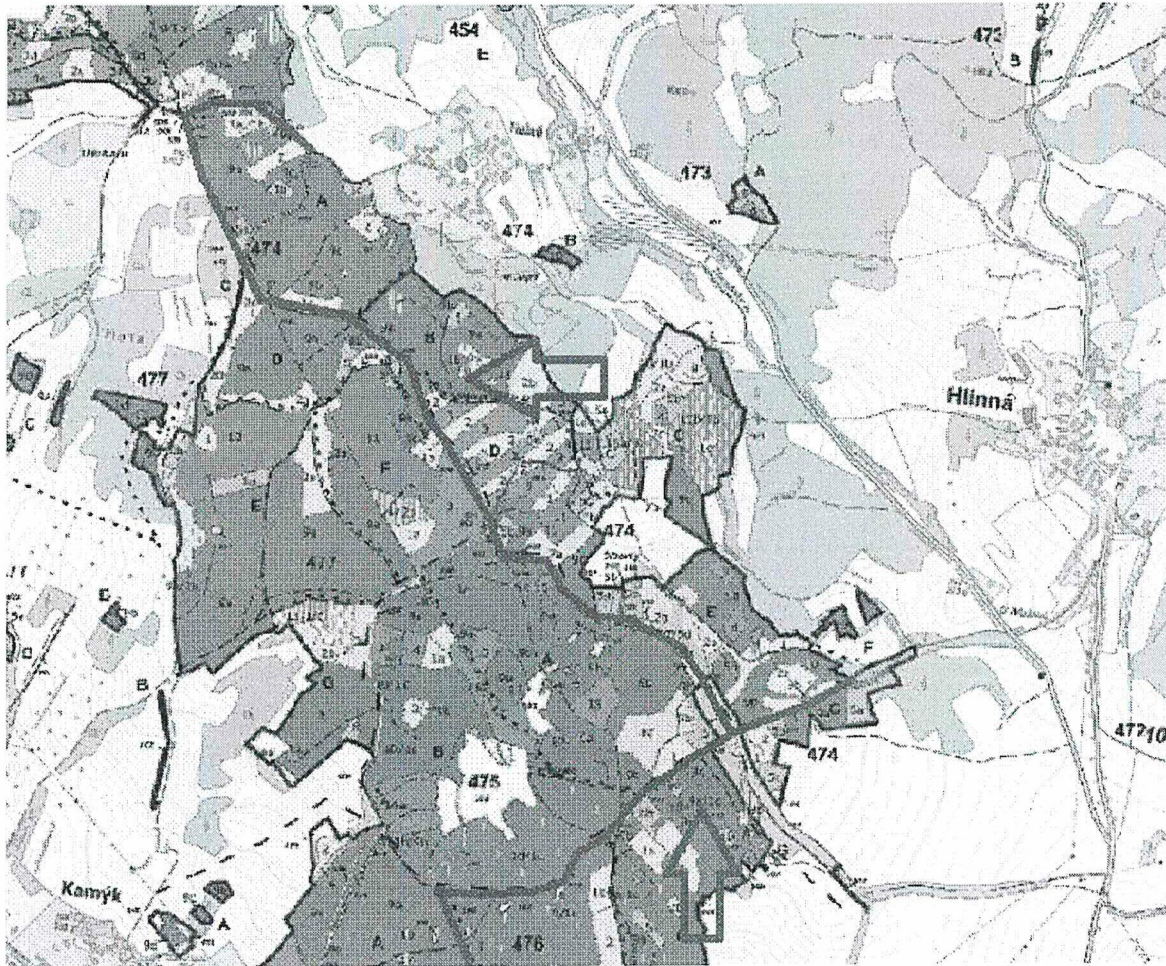
Po celou dobu realizace stavby je nezbytně nutné chránit povrchové a podzemní vody před jejich znečištěním zejména ropnými látkami. Zhotovitelem stavby budou udržovány veškeré pro dopravu využívané komunikace v provozuschopném stavu, před výjezdem vozidel na veřejné komunikace bude prováděna jejich očista.

V Litoměřicích, dne 03. 06. 2024

Vypracovala: 

Přílohy:

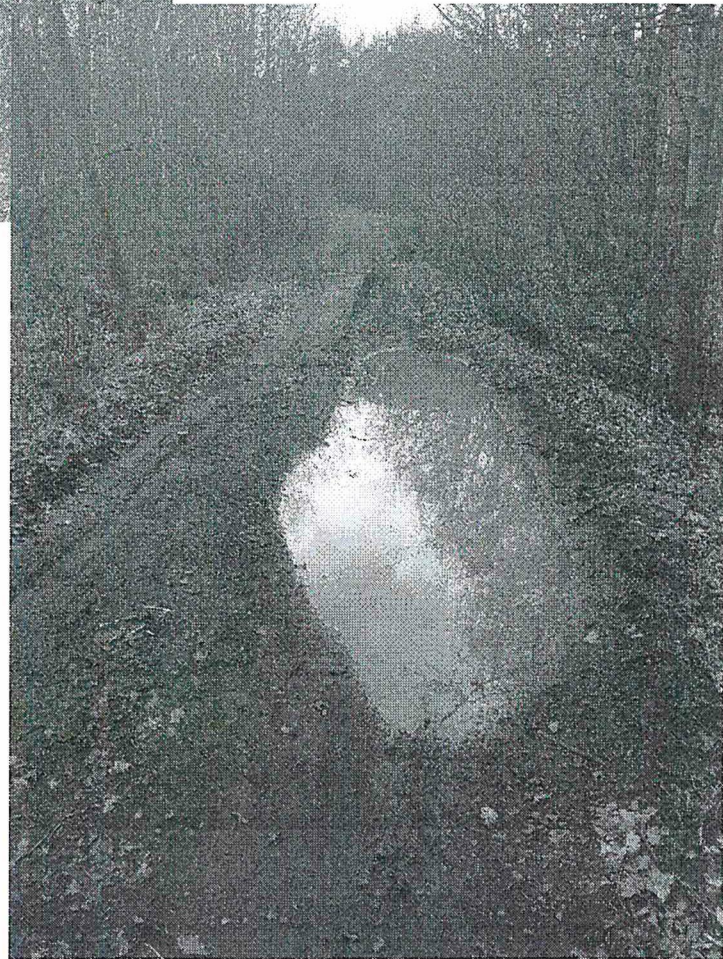
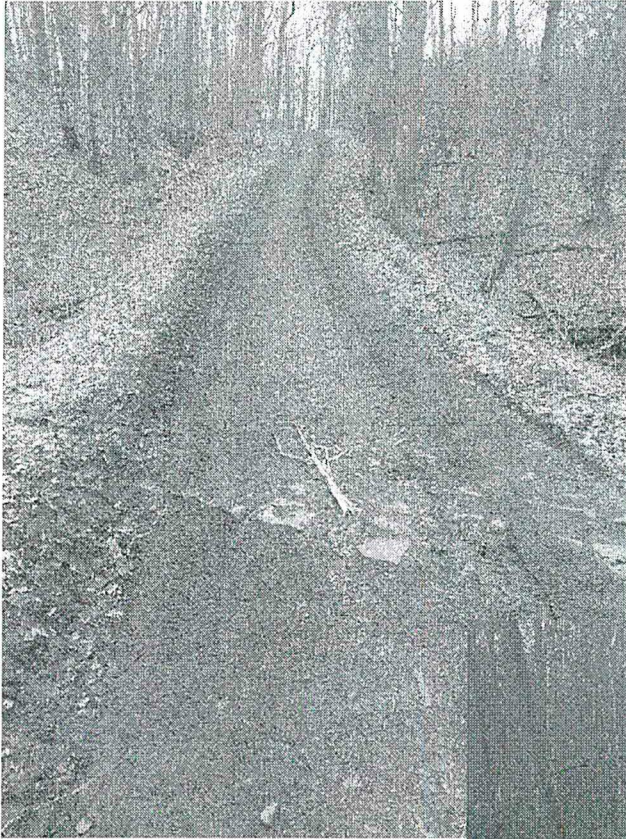
- polohopis
- fotodokumentace



Lesy České republiky, s.p., se sídlem Přemyslova 1106/19, Nový Hradec Králové, Hradec Králové, PSČ 500 08
 Spisová značka AXII 540 vedená u rejstříkového soudu v Hradci Králové, IČ: 42196451, DIČ: CZ42196451
 Lesy České republiky, s.p., jsou držitelem osvědčení o účasti v certifikaci lesů, loga PEFC (08-2101/0001) a certifikátu C-o-C.



Státní podnik Lesy České republiky, s.p., zachovává nulovou toleranci k jakémukoli nelegálnímu jednání a dodržuje maximální transparentnost, ležalitu a etiku. Součástí firemní kultury státního podniku Lesy České republiky, s.p., je Criminal compliance program (viz www.lesy-cr.cz), který stanoví zásady a pravidla jednání zaměstnanců či jiných osob jednajících za státní podnik Lesy České republiky, s.p. (dále jen „zaměstnanec“). Každý zaměstnanec má povinnost oznámit jakékoli podezření či nelegální jednání. V jakémkoli případě, kdy je jednání zaměstnance v rozporu s Criminal compliance programem, nelze je považovat za jednání v rámci nebo v zájmu státního podniku Lesy České republiky, s.p. Takové jednání je možné oznámit, a to i anonymně způsobem uvedenými na webových stránkách.
www.lesy-cr.cz



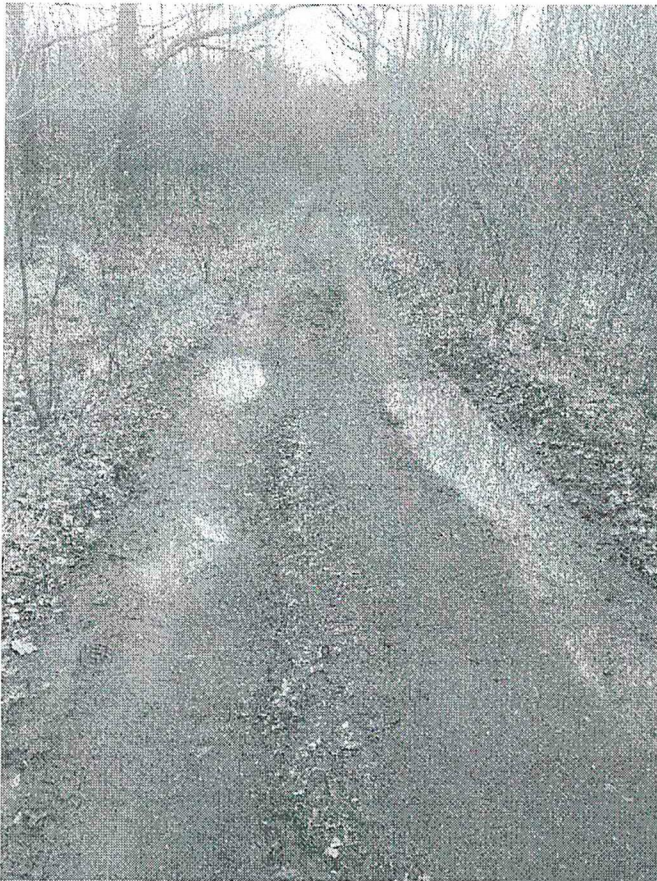
Lesy České republiky, s.p., se sídlem Přemyslova 1106/19, Nový Hradec Králové, Hradec Králové, PSČ 500 08
Spisová značka AXII 540 vedená u rejstříkového soudu v Hradci Králové, IČ: 42196451, DIČ: CZ42196451
Lesy České republiky, s.p., jsou držitelem osvědčení o účasti v certifikaci lesů, loga PEFC (08-2101/0001) a certifikátu C-o-C.



Státní podnik Lesy České republiky, s.p., zachovává nulovou toleranci k jakémukoli nelegálnímu jednání a dodržuje maximální transparentnost, loajalitu a etiku. Součástí firemní kultury státního podniku Lesy České republiky, s.p., je Criminal compliance program (viz www.lesy.cz), který stanoví zásady a pravidla jednání zaměstnanců či jiných osob jednajících ze státního podniku Lesy České republiky, s.p. (dále jen „zaměstnanec“). Každý zaměstnanec má povinnost oznámit jakékoli podezření či nelegální jednání. V jakémkoli případě, kdy je jednání zaměstnance v rozporu s Criminal compliance programem, nelze je považovat za jednání v rámci nebo v zájmu státního podniku Lesy České republiky, s.p. Takové jednání je možné oznámit, a to i anonymně způsobem uvedenými na webových stránkách www.lesy.cz



LESY ČESKÉ REPUBLIKY, S. P., OBLASTNÍ ŘEDITELSTVÍ SEVERNÍ ČECHY
Dr. Vrbenského 2874/1, 415 01 Teplice, tel. +420 956946111, or946@lesy-cr.cz, ID DS:e8jcfst



Lesy České republiky, s.p., se sídlem Přemyslova 1106/19, Nový Hradec Králové, Hradec Králové, PSČ 500 08
Spisová značka AXII 540 vedená u rejstříkového soudu v Hradci Králové, IČ: 42196451, DIČ: CZ42196451
Lesy České republiky, s.p., jsou držitelem osvědčení o účasti v certifikaci lesů, loga PEFC (08-2101/0001) a certifikátu C-o-C.



Státní podnik Lesy České republiky, s.p., zachovává nulovou toleranci k jakémukoli nelegálnímu jednání a dodržuje maximální transparentnost, legalitu a etiku. Součástí firemní kultury státního podniku Lesy České republiky, s.p. je Criminal compliance program (viz www.lesy-cr.cz), který stanoví zásady a pravidla jednání zaměstnanců či jiných osob jednajících za státní podnik Lesy České republiky, s.p. (dále jen „zaměstnanec“). Každý zaměstnanec má povinnost oznámit jakékoli podezření či nelegální jednání. V jakémkoliv případě, kdy je jednání zaměstnance v rozporu s Criminal compliance programem, nelze je považovat za jednání v rámci nebo v zájmu státního podniku Lesy České republiky, s.p. Takové jednání je možné oznámit, a to i anonymně způsobem uvedenými na webových stránkách.
www.lesy-cr.cz