

Pozemní a inženýrské stavitelství CZ

ČÍSLO:
11
ZE DNE:
29.04.2024
OBJEDNATEL:

 Název: **Město Kralupy nad Vltavou**
 Zastoupený: **Liborem Lesákem, starostou**
ZHOTOVITEL:

 Název: **STRABAG a.s., Kačírkova 982/4, 158 00 Praha 5**
STAVBA:

 Název: **Adaptace pivovaru v Kralupech nad Vltavou - MKC**

- 1. Typ změny:**
- | | | | |
|---|--|-------------------------------------|------------|
| <input type="radio"/> Neodkladná změna | Dopad do ceny díla | <input checked="" type="checkbox"/> | ANO |
| <input checked="" type="radio"/> Odkladná změna | | <input type="checkbox"/> | NE |
| <input type="radio"/> Změna malého rozsahu | Dopad do termínu provádění díla | <input checked="" type="checkbox"/> | ANO |
| | | <input type="checkbox"/> | NE |

Poznámka: Tato změna je provedena z dotace Ministerstva Kultury ČR a nových položek CS ÚRS.

Tato změna je provedena v souladu s ustanovením zákona č. 134/2016 Sb. Zákona o zadávání veřejných zakázek, dle § 222, odst. 6, ve znění pozdějších předpisů.

2. Název změny:

Realizace tryskové injektáže

3. Popis změny:

Z důvodu zvýšené hladiny spodní vody je nutné provést tryskovou injektáž. Bez provedení této technologie není možné zrealizovat výtahovou šachtu, kanalizační šachtu a podchycení základů nosných pilířů.

4. Cena změny:
3 822 100,54 Kč bez DPH
5. Dopad do termínu provádění díla dle SoD:

	<i>původní termín</i>	<i>nový termín</i>
termín zprovoznění výtahů	31.07.2025	21.08.2025
termín dokončení díla	10.11.2025	01.12.2025
<i>dílčí termíny</i>	<i>původní termín</i>	<i>nový termín</i>

Za Zhotovitele (podpis a datum)

Za Objednatele (podpis a datum)

Rozdělovník:

1	Objednatel
2	Zhotovitel

Přílohy:

Příloha č.1: ocenění ZL (URS)
Příloha č.2: schválení AD
Příloha č. 3: HMG stavby 13.6.2024

11 Realizace tryskové injektáže

P.č.	Číslo položky	popis	MJ	počet	JC	cena celkem	Dotace Ministerstva Kulturny ČR	Dotace Státního fondu podpory investic ČR	Zatřídění položky	Cenová soustava
		TRYSKOVÁ INJEKTAŽ								
	282606015	Trysková injektáž sloupů ve stísněných podmínkách, průměru do 1000 mm	mb	140,80		6970,00				ÚRS 2024/1
	282606061	Trysková injektáž znehodnocená suspenze čerpání na dopravní prostředek nebo do jímky	m3	89,5		25,5				ÚRS 2024/1
	282606065	Trysková injektáž znehodnocená suspenze naložení suché směsi	m3	89,5		91,7				ÚRS 2024/1
227	960T00	Likvidace odpadu - kontejner vč. odvozu na skládku a uhrazení poplatku za uložení odpadu	soubor	35		5340,3			SOD SO 01 ZTI	SoD
	282604113	Injektování aktivovanými směsmi vzestupně, tlakem přes 2,0 do 4,5 Mpa	hod	205		2870				ÚRS 2024/1
	282604129	Injektování aktivovanými směsmi Příplatek k ceně za injektování v podzemí nebo uzavřeném prostoru	hod	205		843				ÚRS 2024/1
	58521130	cement portlandský CEM I 42,5MPa	t	85		5280				ÚRS 2024/1
	24552555	přísada do betonových injektáží	kg	395		502				ÚRS 2024/1
		<i>Poznámka: Ztekucující a silně expanzní účinek</i>								ÚRS 2024/1
	14011064	trubka ocelová bezešvá hladká jakost 11 353 89x8,0mm	m	140,8		1040				ÚRS 2024/1
	283111112	Zřízení ocelových, trubkových mikropilot tlakové i tahové svislé nebo odklon od svislice do 60° část hladká, průměru přes 80 do 105 mm	m	140,8		1510				ÚRS 2024/1
	283131112	Zřízení hlav trubkových mikropilot namáhaných tlakem i tahem, průměru přes 80 do 105 mm	kus	20		1260				ÚRS 2024/1
	998004011	Přesun hmot pro injektování, mikropiloty nebo kotvy	t	275,00		521,00				ÚRS 2024/1
	291111111	Podklad pro zpevněné plochy s rozprostřením a s hutněním z kameniva drceného frakce 0 - 63 mm	m3	65,00		1440,00				ÚRS 2024/1
5	005121010R	Vybudování zařízení staveniště	Soubor	0,50		140534,29		X	SOD VRN + ON	SoD
6	005121020R	Provoz zařízení staveniště	Soubor	0,03		3268340,57		X	SOD VRN + ON	SoD
7	005121030R	Odstranění zařízení staveniště	Soubor	0,50		140534,29		X	SOD VRN + ON	SoD
13	00521 R1	Provedení dočasné úpravy vjezdu a areálových komunikací pro potřebu realizace díla	Soubor	1,00		73077,83		X	SOD VRN + ON	SoD
17	00521 R5	Zajištění průzkumů, zkoušek, atestů, sond a revizí apod. uvedených v rozhodnutích a v projektové dokumentaci nezbytně nutných k provedení díla	Soubor	0,20		275447,21		X	SOD VRN + ON	SoD
19	004111020R	Veškerá dodavatelská, výrobní a realizační dokumentace, např.:	hod	80		730,78		X	SOD VRN + ON	SoD
						3 617 018,38 Kč				
		ZEMNÍ PRÁCE								
24	115100001RAA	Čerpání vody na výšku 10 m, do 500 l, včetně pohotovosti čerpací soupravy	hod	504		136,04		X	SOD SO 01 ZTI	SoD
		Zpětný zásyp								
16	162201203R00	Vodorovné přemíst.výkopku, kolečko hor.1-4, do 10m	m3	45		313,67		X	SOD SO 01 ASŘ	SoD
17	162201210R00	Příplatek za dalš.10 m, kolečko, výkop. z hor.1- 4	m3	45		277,70		X	SOD SO 01 ASŘ	SoD
27	215901101R00	Zhutnění podloží z hornin nesoudržných do 92% PS	m2	15		77,57		X	SOD SO 01 ASŘ	SoD
12	174101101R00	Zásyp jam, rýh, šachet se zhutněním	m3	45		156,27		X	SOD SO 01 ASŘ	SoD
36	274351215R00	Bednění stěn základových pasů - zřízení	m2	6		438,47		X	SOD SO 01 ASŘ	SoD
37	274351216R00	Bednění stěn základových pasů - odstranění	m2	6		116,92		X	SOD SO 01 ASŘ	SoD
28	273313511R00	Beton základových desek prostý C 12/15	m3	5		3 355,96		X	SOD SO 01 ASŘ	SoD
		výkop po tryskové injektáži								
3	139601102R00	Ruční výkop jam, rýh a šachet v hornině 3	m3	20,52		2844,41		X	SOD SO 01 ASŘ	SoD
16	162201203R00	Vodorovné přemíst.výkopku, kolečko hor.1-4, do 10m	m3	20,52		313,67		X	SOD SO 01 ASŘ	SoD
17	162201210R00	Příplatek za dalš.10 m, kolečko, výkop. z hor.1- 4	m3	20,52		277,70		X	SOD SO 01 ASŘ	SoD
18	171201201R00	Uložení sypaniny na skl.-sypanina na výšku přes 2m	m3	20,52		21,36		X	SOD SO 01 ASŘ	SoD
177	411354173R00	Podpěrná konstr. stropů do 12 kPa - zřízení	m2	40		207,99		X	SOD SO 01 ASŘ	SoD
178	411354174R00	Podpěrná konstr. stropů do 12 kPa - odstranění	m2	40		58,46		X	SOD SO 01 ASŘ	SoD
						205 082,16 Kč				
		celková cena:				3 822 100,54 Kč				

3/26/01	<p>GD upozornil na zvýšenou pracnost v okolí podchycování základů u výtahu z důvodu zvýšené hladiny spodní vody. GD informuje že aktuálně pozastavil práce u podchycení základů u výtahu. GD informuje že má v plánu podchycení provést pomocí tryskové injektáže.</p> <p>KD 27: AD prověří možnost přeřešení kanalizace, aby byl co nejmenší dopad na termín a cenu víceprací.</p> <p>KD 28: AD prověřil a zaslal vyjádření. Trysková injektáž je nevhodnější řešení daného problému. GD provede tryskovou injektáž v co nejkratším možném čase.</p>	AD GD	KD 28
---------	--	----------	-------

[EXTERNAL] [PIVOVAR] Pivovar Kralupy - podchycování základů v místě zvýšené HPV

Katěřina Vaníčková | A99 <vanickova@atelier99.cz>
Kontaktní osoba

Odpovědět Odpovědět všem Přeposlat
po 15.04.2024 15:19

- Dobrý den, na základě diskuse na minulém KD ohledně podchycení základů u výtahu z důvodu zvýšené hladiny spodní vody jsme společně s kolegy řekli profesí ZTI prověřovali případné možnosti, než je trysková injektáž:
- Zvolení dvou jímek pro přečerpávací zařízení místo jedné. Shodí jsme se na tom, že toto není řešení, jelikož hloubka jímek se odvíjí od přítlaku kanalizačního potrubí do přečerpávacího zařízení. Hloubka jímek by tedy byla stejná.
 - Přemístění jímek do jiného prostoru. Také není řešením, protože předpokládáme, že hladina spodní vody bude všude přibližně stejná.
 - Umístění přečerpávacího zařízení mimo objekt. Konzultovali jsme se zástupcem technické podpory navrhovaného čerpadla. Umístění mimo objekt by bylo technicky i finančně náročnější. Navíc bychom se s jímkou dostávali ještě hlouběji, protože by se nám prodávající trasa kanalizace.

Kromě toho je potřeba zvážit i dopad do termínů. Při zvolení jiné koncepce řešení by bylo nutné přepracovat projektovou dokumentaci, což by mohlo znamenat vzhledem ke kapacitním možnostem i několik týdnů.

Po zvážení výše uvedeného jsme dospěli k názoru, že trysková injektáž je v tomto případě nejvhodnějším a také nejrychlejším řešením.

S přátelským pozdravem

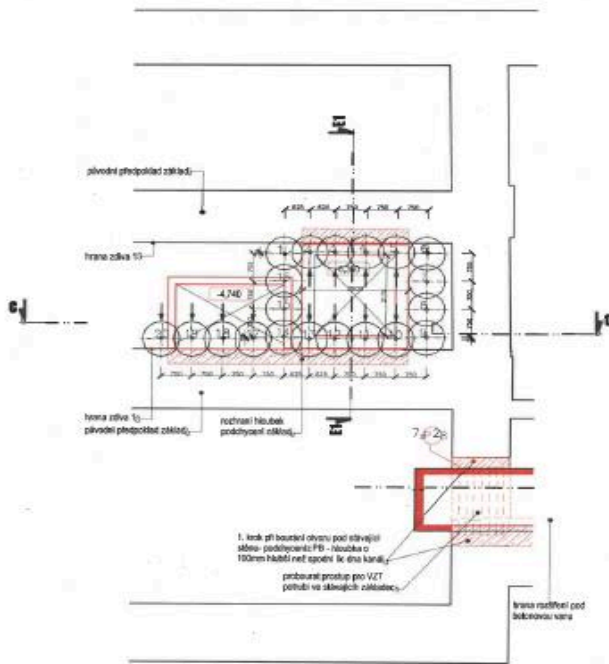
Ing. **Katěřina Vaníčková** | A99
Hlavní inženýr projektu

+420 734 569 956
vanickova@atelier99.cz

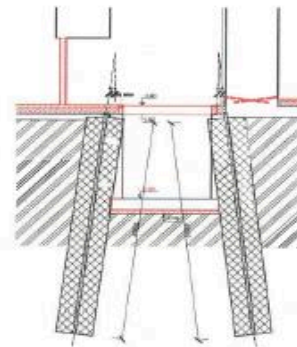
Atelier 99 s.r.o.
Příkopová 71/99 - sídlo
Dukovská 1566/106 - kancelář
Brno, Česká republika

ZAJIŠTĚNÍ JÍMKY PIVOVAR KRALUPY NAD VLTAVOU

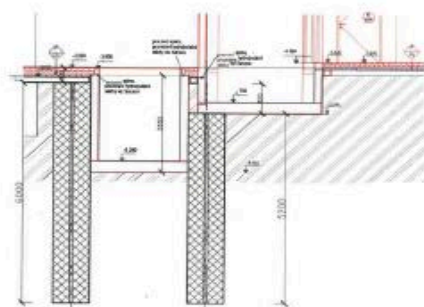
PŮDORYS



ŘEZ E1-E1



ŘEZ C-C



±0,000 = 174,100 m n.m.B.p.v.; JTEK

RODICE	POPIS ÚKOLU	DATA	PODPIS

ADAPTACE PIVOVARU V KRALUPĚCH nad VLTAVOU		
Ing. Miloš Podhorický Ing. Miloš Podhorický		
Město Kralupy nad Vltavou, Palackého náměstí 1, PSČ 278 01		Datum: 14/2024 Číslo: 04/4 Měřítko: 1:50
0.12 STAVBNÍ KONSTRUKČNÍ ŘEŠENÍ		Vypracoval: Ing. Miloš Podhorický 24-14-24 002

ID	Název	Dur.	Start	Finish	Gantt chart timeline (IX to XII 2025)																								
1	Adaptace pivovaru v Kralupech nad Vltavou					REALIZAČNÍ																							
2	REALIZAČNÍ MILNÍKY					11.09. 21.08. 30.08. 01.12.																							
3	Předání staveniště, zahájení stavebních prací	813 d	11.09.23	01.12.25																									
4	Zprovoznění výtahu	Old	21.08.25	21.08.25																									
5	Předání klíče	Old	01.12.25	01.12.25																									
6	Vedlejší milníky					Vedlejší milníky																							
7	Ukončení bouracích prací	Old	15.09.24	15.09.24																									
8	Dokončení žebříkové stavyby + inosných vyzdívek	Old	29.11.24	29.11.24																									
9	Střešní systémy vodotěsnění a lodně drenážované	Old	24.12.24	24.12.24																									
10	SO 01 - Objekt bývalého pivovaru					SO 01 - Objekt bývalého pivovaru																							
11	Příprava území					11.09.																							
12	Předání staveniště	Old	11.09.23	11.09.23																									
13	Průzkum potenciálně nebezpečných materiálů	21d	11.09.23	01.10.23																									
14	Příprava území	21d	11.09.23	01.10.23																									
15	Zařízení staveniště, staveništní plošky	30 d	11.09.23	10.10.23																									
16	Přeložky					11.09. 15.09. 29.11. 24.12.																							
17	Přeložky - kanalizace a splašková, křižová, hřvodov, IV, NII a NII kabely	30d	11.09.23	10.10.23																									
18	DEMONTÁŽE, STATICKÉ ZAJIŠTĚNÍ, BOURÁNÍ					DEMONTÁŽE, STATICKÉ ZAJIŠTĚNÍ, BOURÁNÍ																							
19	Demontáž technického vybavení					Demontáž technického vybavení																							
20	demontáž vnitřního vybavení - lurnvada, iradiatory	10d	22.09.23	01.10.23																									
21	demontáž výtahu	12d	04.12.23	15.12.23																									
22	demontáž dveřní loken	210d	22.09.23	18.04.24																									
23	Demontáž vnitřních konstrukcí					Demontáž vnitřních konstrukcí																							
24	demontáž ocelových žlabů a nosníků I, PP1, NP2, NP	75d	02.10.23	15.12.23																									
25	demontáž technologické kotelny 1, NP	14d	14.10.23	27.10.23																									
26	demontáž technologické skladovny 1, PP1, NP	65d	12.10.23	15.12.23																									
27	demontáž OKI humna 1, PP1, NP	65d	12.10.23	15.12.23																									
28	demontáž elektroinstalace	65d	12.10.23	15.12.23																									
29	demontáž technologické varny 2, NP	50d	12.10.23	30.11.23																									
30	demontáž OKI stropu v mážině 2, NP	50d	12.10.23	09.12.23																									
31	demontáž technologické velské kadu lečmenel 3, NP14, NP	50d	12.10.23	30.11.23																									
32	demontáž dřevěné konstrukce skladu lečmenel 5, NP	14d	12.10.23	25.10.23																									
33	demontáž ocelového potrubí mlýnice	59d	14.10.23	11.12.23																									
34	demontáž ocelových žlabů a nosníků 6, NP	14d	12.10.23	25.10.23																									
35	demontáž ocelových žlabů a nosníků 5, NP16, NP	14d	13.11.23	26.11.23																									
36	demontáž technologické OKI hřvodu 1, PP-6, NP	49d	02.11.23	20.12.23																									
37	Bourací práce - nenosné konstrukce					Bourací práce - nenosné konstrukce																							
38	vybourání podlahy příček IV-sládovna 1, PP	15d	16.12.23	30.12.23																									
39	vybourání příček I, NP-6, NP	80d	02.10.23	20.12.23																									
40	odstranění skládky podlahy 1, NP-6, NP	66d	16.10.23	20.12.23																									
41	vybourání dřevěných otvorů - lpostupné vyzdívkou bourání	95d	01.03.24	03.06.24																									
42	vybourání kleněných otvorů - lpostupné vyzdívkou bourání	95d	01.03.24	03.06.24																									
43	Východní křídlo (sládovnická humna) - Bourací práce nosných konstrukcí					Východní křídlo (sládovnická humna) - Bourací práce nosných konstrukcí																							
44	vybourání prostupů pro VZT I-IV	10d	20.01.24	29.01.24																									
45	vybourání podlahy - 4, 07m x 11,1m, lvykop, lbetonáž	20d	30.01.24	18.02.24																									
46	vybourání podlahy + 6, 9m x 13,3m, lodstranění náspy, lvybourání klenob	25d	30.01.24	23.02.24																									
47	vybourání žebřiných sloupů podpivodní klenbou II, ZP	14d	24.02.24	08.03.24																									
48	střecha - lsejmutilkrytý, lvybourání střešy - žbtrámě a lsvějšich konstrukcí + 15,8m x 19,3m, l6, NPI-IV	30d	09.03.24	07.04.24																									
49	Středová část - jih (hvozdy) - Bourací práce nosných konstrukcí					Středová část - jih (hvozdy) - Bourací práce nosných konstrukcí																							
50	montáž inovystropu + 6, 9m x 13,3m, NPI-IS	20d	04.01.24	23.01.24																									
51	vybourání stropu + 1, 71m x 11,1m, NPI-IS	14d	24.01.24	06.02.24																									
52	montáž inovystropu - 0, 08m x 11,1m, NPI-IS	20d	07.02.24	26.02.24																									
53	vybourání stropu - 0, 68m x 11,1m, NPI-IS	14d	27.02.24	11.03.24																									
54	montáž inovystropu + 4, 2m x 13,3m, NPI-IS	20d	12.03.24	31.03.24																									
55	vybourání nejvyššího podlaží - lstropu + 20, 0m x 11,7m, NPI-IS	20d	27.08.24	15.09.24																									
56	Středová část - sever (mačeni a čistění ječmene) - Bourací práce nosných konstrukcí					Středová část - sever (mačeni a čistění ječmene) - Bourací práce nosných konstrukcí																							
57	výřahová nová řádková lpostupné podepření stropu, lvybourání žb stropu, lbetonáž stěny a lalstropu 1, PPI-IS, NP	71d	03.06.24	12.08.24																									
58	výřahová stěna v lřádkové lpostupné podepření stropu, lvybourání většiholotovulstropu, lbetonáž stěny a lstropu	71d	14.06.24	26.08.24																									
59	podepření stropu, lbourání stěny a lstropu výřahu + 24m x 26,8m	14d	13.08.24	26.08.24																									
60	Západní křídlo (humna) - Bourací práce nosných konstrukcí					Západní křídlo (humna) - Bourací práce nosných konstrukcí																							
61	vybourání prostupů pro VZT I-IZ	10d	08.02.24	17.02.24																									
62	vybourání podlahy + 15, 9m x 11,6m, NPI-IZ	20d	27.06.24	16.07.24																									
63	vybourání stropu - 0, 57m x 11,1m, NPI-IZ	25d	28.02.24	23.03.24																									
64	střecha - lsejmutilkrytý, lvybourání střešy - žbtrámě a lsvějšich konstrukcí + 15,8m x 19,9m, l6, NPI-IZ	35d	23.05.24	26.06.24																									
65	Kolmé křídlo (sládovna, varna) - Bourací práce nosných konstrukcí					Kolmé křídlo (sládovna, varna) - Bourací práce nosných konstrukcí																							
66	vybourání betonového schodiště	7d	18.02.24	24.02.24																									
67	vybourání stropu lvarny + 4, 3m x 8, 1m, l+ 11, 8m - lpronové schodiště	40d	25.02.24	16.07.24																									
68	Západní přístavba a kotelna (strojovna, mlýnice, kotelna) - Bourací práce nosných konstrukcí					Západní přístavba a kotelna (strojovna, mlýnice, kotelna) - Bourací práce nosných konstrukcí																							
69	montáž inovystropu + 12, 96m x 5,5m, NPI-ZP	20d	30.06.24	19.07.24																									
70	vybourání nosných konstrukcí + 1, 1 + 6m x 12, NPI-ZP	18d	12.07.24	29.07.24																									
71	montáž inovystropu + 4, 2m x 13,3m, NPI-ZP	20d	23.05.24	11.06.24																									
72	vybourání dřev. stropu + 9, 98m x 14,4m, NPI-IZP	14d	29.02.24	13.03.24																									
73	montáž inovystropu + 10, 19m x 14,4m, NPI-IZP	20d	14.03.24	02.04.24																									
74	vybourání stropu + 1, 27m x 11,1m, NPI-IZP	14d	11.06.24	24.06.24																									
75	montáž inovystropu + 1, 3m x 11,1m, NPI-IZP	20d	25.06.24	14.07.24																									
76	střecha - lvybourání střešy, lstropu + 12, 9m x 17, 5m, l6, NPIalstěny - lZP	20d	10.06.24	29.06.24																									
77	Štítová východní stěna - Bourací práce nosných konstrukcí					Štítová východní stěna - Bourací práce nosných konstrukcí																							
78	nová štítová stěna (kolná) - lvyzdívkou - 4, 0m x 15,0m	30d	20.05.24	18.06.24																									
79	zbourání štítové stěny (šikmá) - 0, 0m x 19m	10d	13.06.24	26.06.24																									
80	vykop pro lbourání štítové stěny	4d	21.06.24	25.06.24																									
81	zbourání štítové stěny - 4m x 0, 0m, lV	5d	26.06.24	30.06.24																									
82	Ukončení bouracích prací	Old	29.07.24	29.07.24																									
83	VÝKOPY A ZÁKLADY					VÝKOPY A ZÁKLADY																							
84	Podchycení základů					05.10. 17.10. 16.11.																							
85	zjištění nedostatečných základů ve východní a západní části	Old	05.10.23	05.10.23																									
86	sondy, průzkum, l dokumentace	12d	06.10.23	17.10.23																									
87	odsoutěšení lpostupné izolace a lseizákazníkern	8d	17.10.23	17.10.23																									
88	vypracování l dokumentace provedení stavby na l podchycení základů	30d	18.10.23	16.11.23																									
89	odsoutěšení DPS na l podchycení základů	Old	16.11.23	16.11.23																									
90	přípravné práce	19d	17.11.23	05.12.23																									
91	realizace l podchycení základů u lVI - lvykop a l podbetonování základů - lpolosečích 80cm, lodisebelvzdálených 5,8m, l3dplpřerušení	45d	06.12.23	29.01.24																									
92	realizace l podchycení základů u lZI - lvykop a l podbetonování základů - lpolosečích 80cm, lodisebelvzdálených 5,8m, l3dplpřerušení	47d	01.05.24	16.06.24																									
93	Trysková injekce	21d	30.04.24	20.05.24																									
94	Východní křídlo - základy					Východní křídlo - základy																							
95	kanalizace u lVI - PPI pod ldeskou	89d	16.04.24	13.07.24																									
96	vykop podlahy u lVI - PPI - 0, 4, 7m - lpro lminioivar	7d	30.01.24	05.02.24																									
97	základová deska u lVI - PPI - 4, 5m - lpro lminioivar	20d	23.05.24	13.06.24																									
98	hrubé podlahy u lVI - PPI - 0, 4, 7m - lpro lminioivar	35d	14.06.24	18.07.24																									
99	nová štítová stěna - lzáklady	10d	08.02.24	17.02.24																									
100	VZT kanál - 4, 6m x 11,1m, PP	56d	29.04.24	23.06.24																									
101	Střední křídlo - základy					Střední křídlo - základy																							
102	základy pod výtah - lseřední křídlo	31d	14.05.24	13.06.24																									
103	základy lterpaclimky	24d	21.05.24	13.06.24																									
104	Západní křídlo - základy					Západní křídlo - základy																							
105	VZT kanál - 2, 87m - lzápadní křídlo	30d	17.06.24	16.07.24																									
106	Kolmé křídlo - základy					Kolmé křídlo - základy																							
107	základy - lkolmé křídlo - lvyřah	14d	17.06.24	30.06.24																									
108	Západní přístavba - základy					Západní přístavba - základy																							
109	VZT kanál - 2, 87m - lzápadní přístavba	30d	17.06.24	16.07.24																									
110	Nová východní přístavba - základy					Nová východní přístavba - základy																							
111	piloty D630mm	18d	01.07.24	18.07.24																									
112	vykop na lzákladovou spáru	2d	18.07.24	19.07.24																									
113	základová deska - 5, 4m, lvyřah	7d	19.07.24	25.07.24																									
114	základová deska - 3, 8m, lpod vřchodní přístavbu	10d	23.07.24	01.08.24																									
115	MONOLITY, NOSNÉ ZDIVO					MONOLITY, NOSNÉ ZDIVO																							
116	Stažení objektu					16.01.24 29.02.24																							
117	stažení objektu na l1, NPI2, NPI3, NPI - lkotvenilly	45d	16.01.24	29.02.24																									
118	Sanace zdiva					108 d 22.04.24 07.08.24																							
119	injektáž zdiva	80d	22.04.24	10.07.24																									
120	hydroizolace stěn	70d	06.05.24	14.07.24																									
121	sanační omítky	80d	20.05.24	07.08.24																									

