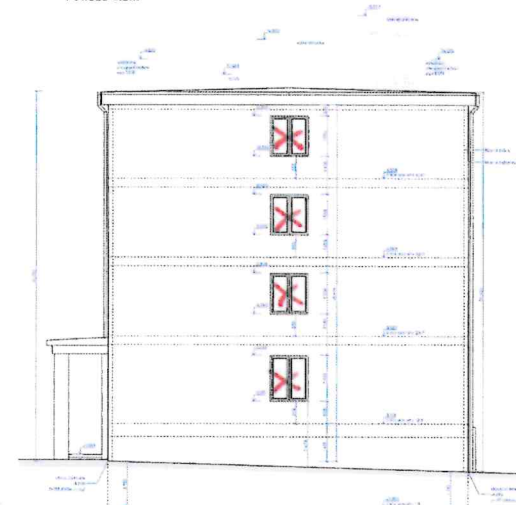


POHLED SEVERNÍ, ZÁPADNÍ - NÁVRH
 BYTOVÝ DŮM - NA BĚLIDLE, KLATOVY
 ZMĚNA STAVBY PŘED DOKONČENÍM
 POHLED VÝCHODNÍ



POHLED JIŽNÍ



- POZNÁMKY:**
1. Všechny rozměry jsou v metrech a milimetrech.
 2. Všechny rozměry jsou v metrech a milimetrech.
 3. Všechny rozměry jsou v metrech a milimetrech.
 4. Všechny rozměry jsou v metrech a milimetrech.
 5. Všechny rozměry jsou v metrech a milimetrech.
 6. Všechny rozměry jsou v metrech a milimetrech.
 7. Všechny rozměry jsou v metrech a milimetrech.
 8. Všechny rozměry jsou v metrech a milimetrech.
 9. Všechny rozměry jsou v metrech a milimetrech.
 10. Všechny rozměry jsou v metrech a milimetrech.
 11. Všechny rozměry jsou v metrech a milimetrech.
 12. Všechny rozměry jsou v metrech a milimetrech.
 13. Všechny rozměry jsou v metrech a milimetrech.
 14. Všechny rozměry jsou v metrech a milimetrech.
 15. Všechny rozměry jsou v metrech a milimetrech.
 16. Všechny rozměry jsou v metrech a milimetrech.
 17. Všechny rozměry jsou v metrech a milimetrech.
 18. Všechny rozměry jsou v metrech a milimetrech.
 19. Všechny rozměry jsou v metrech a milimetrech.
 20. Všechny rozměry jsou v metrech a milimetrech.

BYTOVÝ DŮM - NA BĚLIDLE, KLATOVY		1:50	
ZMĚNA STAVBY PŘED DOKONČENÍM		1:50	
NA BĚLIDLE, KLATOVY		1:50	
POHLED SEVERNÍ, ZÁPADNÍ - NÁVRH		1:50	
BYTĚVÝ DŮM - NA BĚLIDLE, KLATOVY		1:50	
ZMĚNA STAVBY PŘED DOKONČENÍM		1:50	
NA BĚLIDLE, KLATOVY		1:50	
POHLED SEVERNÍ, ZÁPADNÍ - NÁVRH		1:50	