

Č.j.: ORM/2024/Če

Vyřizuje:

Telefon:

Mobil:

E-mail:

Datum: 23.07.2024

PROFIKO-stavební kování s.r.o.
Vojanova 746/21
318 00 Plzeň**Objednávka č. 63/2024**


Vážení,

objednáváme u Vás na základě Vaší cenové nabídky ze dne 07.06.2024 dodávku a montáž okenních žaluzií na akci „Rekonstrukce objektu č.p. 363/IV, Klatovy. Žaluzie budou namontovány do oken, které jsou specifikovány v příloze objednávky. Provedení žaluzií – stříbrná hladká.

Cena : 126 806,00 Kč bez DPH, 142 022,72 Kč s DPH**Termín**: 26. – 30.08.2024Identifikační údaje objednatele: město Klatovy
nám. Míru 62
339 01 Klatovy 1
IČ: 00255661
DIČ: CZ00255661

Fakturu zašlete na adresu objednatele, odbor rozvoje města.

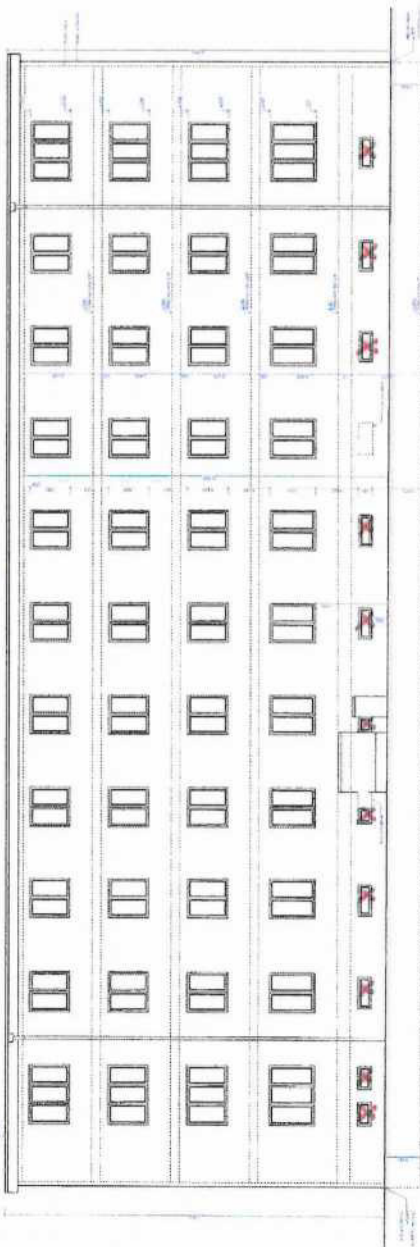
Zhotovitel, je-li fyzickou osobou, a dále ostatní osoby zapojené na plnění této objednávky, výslovně souhlasí se zpracováním svých osobních údajů, v rozsahu identifikačních, adresných a kontaktních údajů, v souladu s příslušnými aktuálně platnými a účinnými právními předpisy České republiky a Evropské unie (zejména zákon č. 106/1999 Sb., o svobodném přístupu k informacím, zákon č. 110/2019 Sb., o zpracování osobních údajů, a nařízení Evropského parlamentu a Rady č. 2016/679). Tento souhlas je poskytován pro účely plnění této objednávky, pro interní administrativní a statistické účely objednatele a dále pro účely informování veřejnosti o jeho činnosti nebo plnění povinností plynoucích z právních předpisů České republiky a Evropské unie. Zároveň zhotovitel souhlasí s možným zpřístupněním či zveřejněním celé této objednávky v jejím plném znění, jakož i všech úkonů a okolností s touto objednávkou související. Osobní údaje zhotovitele mohou být předávány též dalším zpracovatelům nebo správcům osobních údajů, kteří jsou zapojeni na zpracování osobních údajů zhotovitele. Podrobnosti o zpracování osobních údajů, stejně jako o právech subjektů údajů, jako jsou právo na přístup a právo na námitku jsou specifikovány v Zásadách zpracování osobních údajů objednatele.

Žádáme o zpětné potvrzení objednávky na e-mail: 

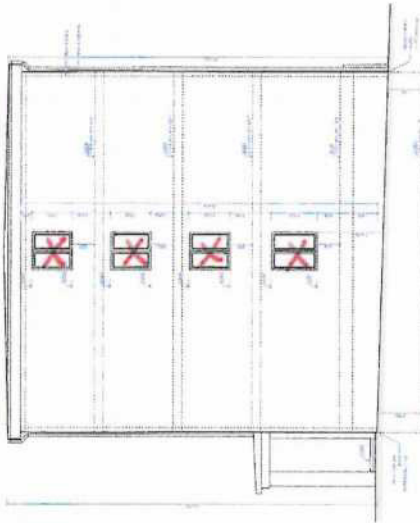
S pozdravem



POHLED SEVERNÍ, ZÁPADNÍ - NÁVRH
 BYTŮV DŮM - NÁRODNÍ KATEDRA
 JIŘÍM ŠTĚPÁNKEM



POHLED JIŽNÍ



POZNÁMKY:
 1. Všechny rozměry jsou v mm.
 2. Všechny výškové údaje jsou v m nad n.p.l.
 3. Všechny údaje o materiálu a provedení jsou uvedeny v technické specifikaci.
 4. Všechny údaje o konstrukci a nosnosti jsou uvedeny v technické specifikaci.
 5. Všechny údaje o tepelné izolaci a akustice jsou uvedeny v technické specifikaci.
 6. Všechny údaje o osvětlení a větrání jsou uvedeny v technické specifikaci.
 7. Všechny údaje o vodovodu a kanalizaci jsou uvedeny v technické specifikaci.
 8. Všechny údaje o plynovodu a teple jsou uvedeny v technické specifikaci.
 9. Všechny údaje o elektrickém inženýringu jsou uvedeny v technické specifikaci.
 10. Všechny údaje o požární ochraně jsou uvedeny v technické specifikaci.
 11. Všechny údaje o bezpečnosti jsou uvedeny v technické specifikaci.
 12. Všechny údaje o životnímu prostředí jsou uvedeny v technické specifikaci.
 13. Všechny údaje o zdravotní ochraně jsou uvedeny v technické specifikaci.
 14. Všechny údaje o sociální ochraně jsou uvedeny v technické specifikaci.
 15. Všechny údaje o kulturní ochraně jsou uvedeny v technické specifikaci.
 16. Všechny údaje o estetické ochraně jsou uvedeny v technické specifikaci.
 17. Všechny údaje o ekologické ochraně jsou uvedeny v technické specifikaci.
 18. Všechny údaje o klimatické ochraně jsou uvedeny v technické specifikaci.
 19. Všechny údaje o energetické ochraně jsou uvedeny v technické specifikaci.
 20. Všechny údaje o vodní ochraně jsou uvedeny v technické specifikaci.

BYTŮV DŮM - NÁRODNÍ KATEDRA
 JIŘÍM ŠTĚPÁNKEM
 1. ÚVOD
 2. ÚČEL
 3. ÚČEL
 4. ÚČEL
 5. ÚČEL
 6. ÚČEL
 7. ÚČEL
 8. ÚČEL
 9. ÚČEL
 10. ÚČEL
 11. ÚČEL
 12. ÚČEL
 13. ÚČEL
 14. ÚČEL
 15. ÚČEL
 16. ÚČEL
 17. ÚČEL
 18. ÚČEL
 19. ÚČEL
 20. ÚČEL